

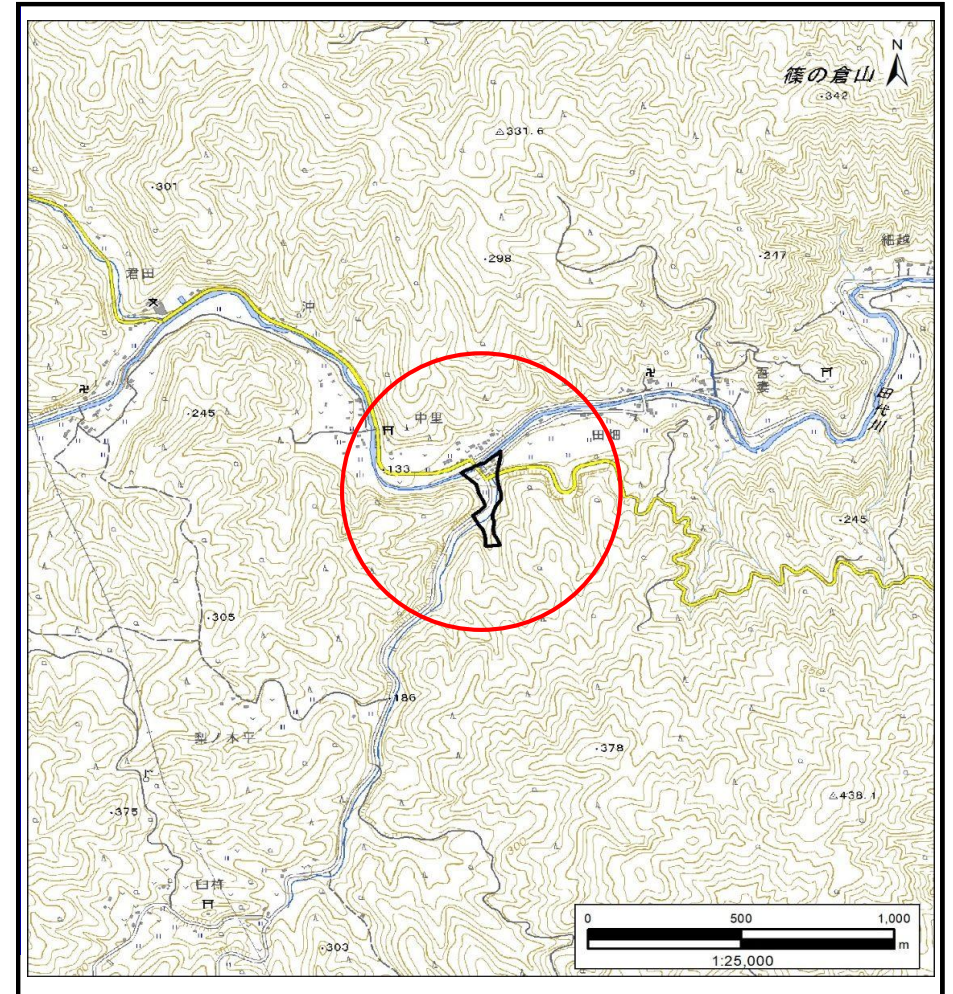
土砂災害防止に関する基礎調査(土石流)

表紙 概況,位置図

自然現象の種類	土石流
溪流番号	AN202504
水系名	田代川
河川名	-
溪流名	田代第16地割1
所在地	宮古市田代第16地割
調査機関	岩手県沿岸広域振興局土木部 宮古土木センター



概況図(S=1:200,000)



位置図(S=1:25,000)

国土地理院の電子地形図20000『盛岡』及び電子地形図25000『田老』を掲載

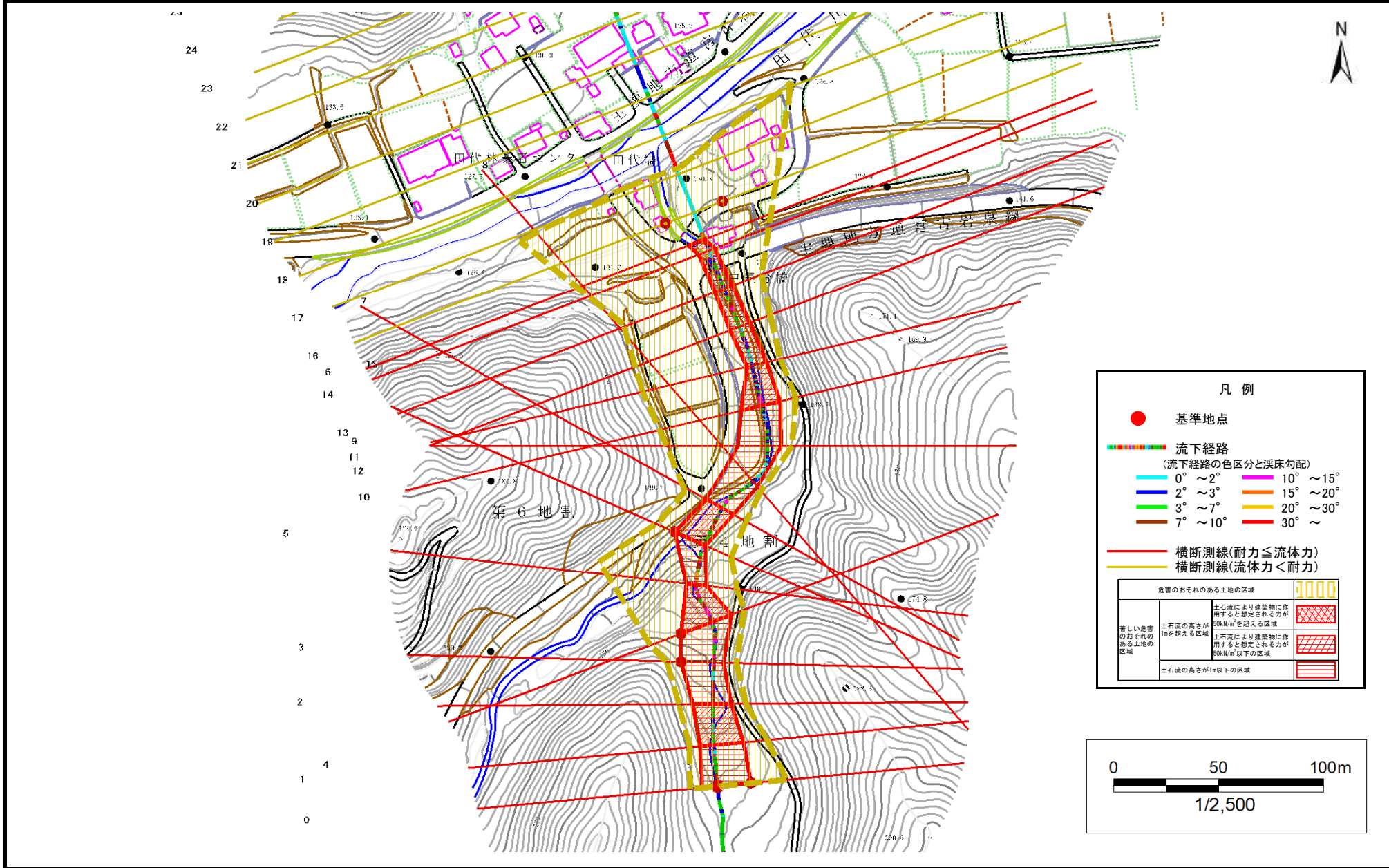
岩手県

土石流区域調査

様式3-1 危害のおそれのある土地、著しい危害のおそれのある土地の設定図

調査年度	2024年度
調査年度	2024年度

溪流の位置	溪流番号	AN202504	溪流名	田代第16地割1	所在地	宮古市田代第16地割
-------	------	----------	-----	----------	-----	------------

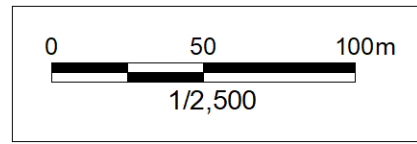


凡例

- 基準地点
- 流下経路
(流下経路の色区分と渓床勾配)

0° ~ 2°	10° ~ 15°
2° ~ 3°	15° ~ 20°
3° ~ 7°	20° ~ 30°
7° ~ 10°	30° ~
- 横断測線(耐力 ≤ 流体力)
- 横断測線(流体力 < 耐力)

危害のおそれのある土地の区域		
著しい危害のおそれのある土地の区域	土石流により建築物に作用すると想定される力が50kN/m ² を超える区域	
	土石流により建築物に作用すると想定される力が50kN/m ² 以下の区域	
	土石流の高さが1m以下の区域	



土石流区域調査書

様式3-2 建築物に作用すると想定される衝撃に関する事項

調査年度 2024年度

渓流の位置
溪流番号 AN202504
溪流名 田代第16地割1
所在地 宮古市田代第16地割

横断測線番号	土石流の高さh(m)	土石流の流体力Fd(kN/m ²)	建築物の耐力P2(kN/m ²)	横断測線番号	土石流の高さh(m)	土石流の流体力Fd(kN/m ²)	建築物の耐力P2(kN/m ²)
No.0	0.72	11.19	10.00				
No.1	0.93	15.05	8.07				
No.2	1.01	16.10	7.59				
No.3	0.73	10.12	9.86				
No.4	0.73	10.17	9.89				
No.5	1.42	29.04	5.93				
No.6	0.69	11.38	10.37				
No.7	1.08	20.28	7.22				
No.8	0.95	16.74	7.98				
No.9	0.91	14.88	8.23				
No.10	0.96	15.69	7.90				
No.11	1.47	27.14	5.80				
No.12	1.44	25.37	5.87				
No.13	1.57	27.63	5.57				
No.14	1.64	26.11	5.42				
No.15	1.66	21.16	5.39				
No.16	0.81	6.73	9.06				
No.17	0.89	4.70	8.39				
No.18	0.76	6.36	9.50				
No.19	0.90	4.54	8.31				
No.20	1.00	3.34	7.63				
No.21	1.07	2.82	7.24				
No.22	1.50	1.33	5.72				
No.23	0.00	0.00	0.00				
No.24	0.00	0.00	0.00				
No.25	0.00	0.00	0.00				