

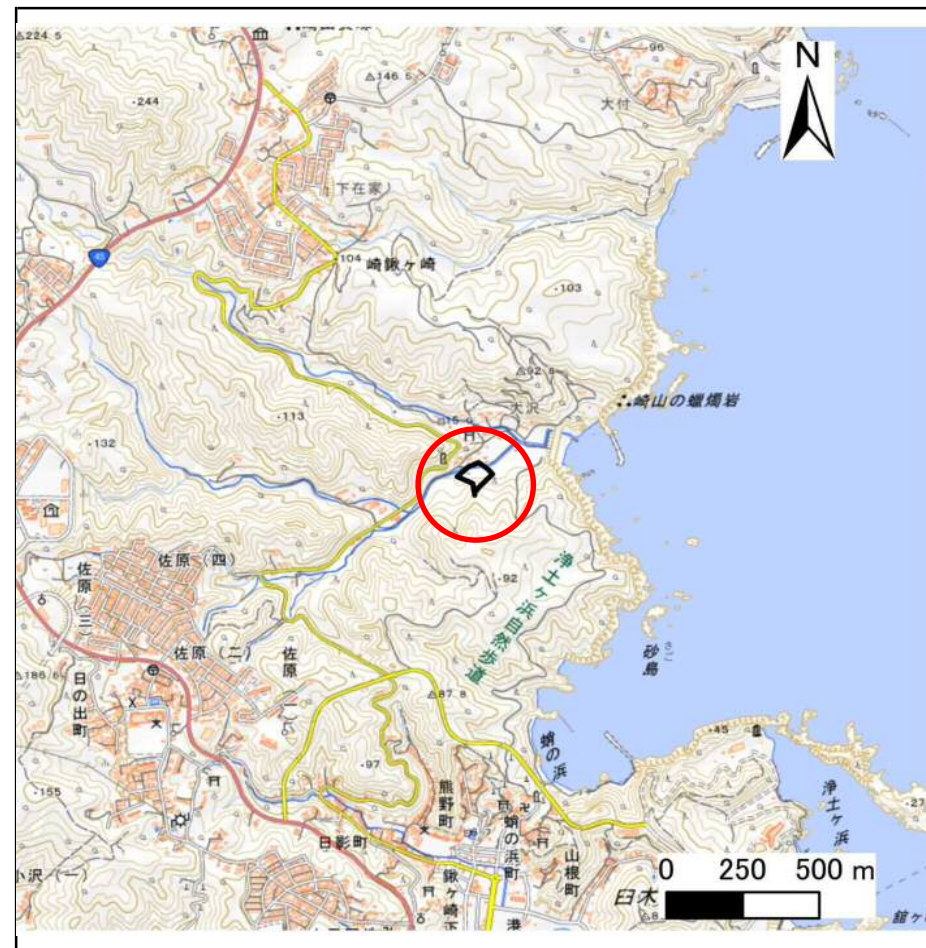
土砂災害防止に関する基礎調査(急傾斜地の崩壊)

表紙 概況、位置図

自然現象の種類	急傾斜地の崩壊
箇所番号	202N0481
箇所名	崎鍬ヶ崎第8地割B
所在地	宮古市崎鍬ヶ崎第8地割
調査機関	沿岸広域振興局土木部宮古土木センター



概況図(S=1:200,000)



位置図(S=1:25,000)

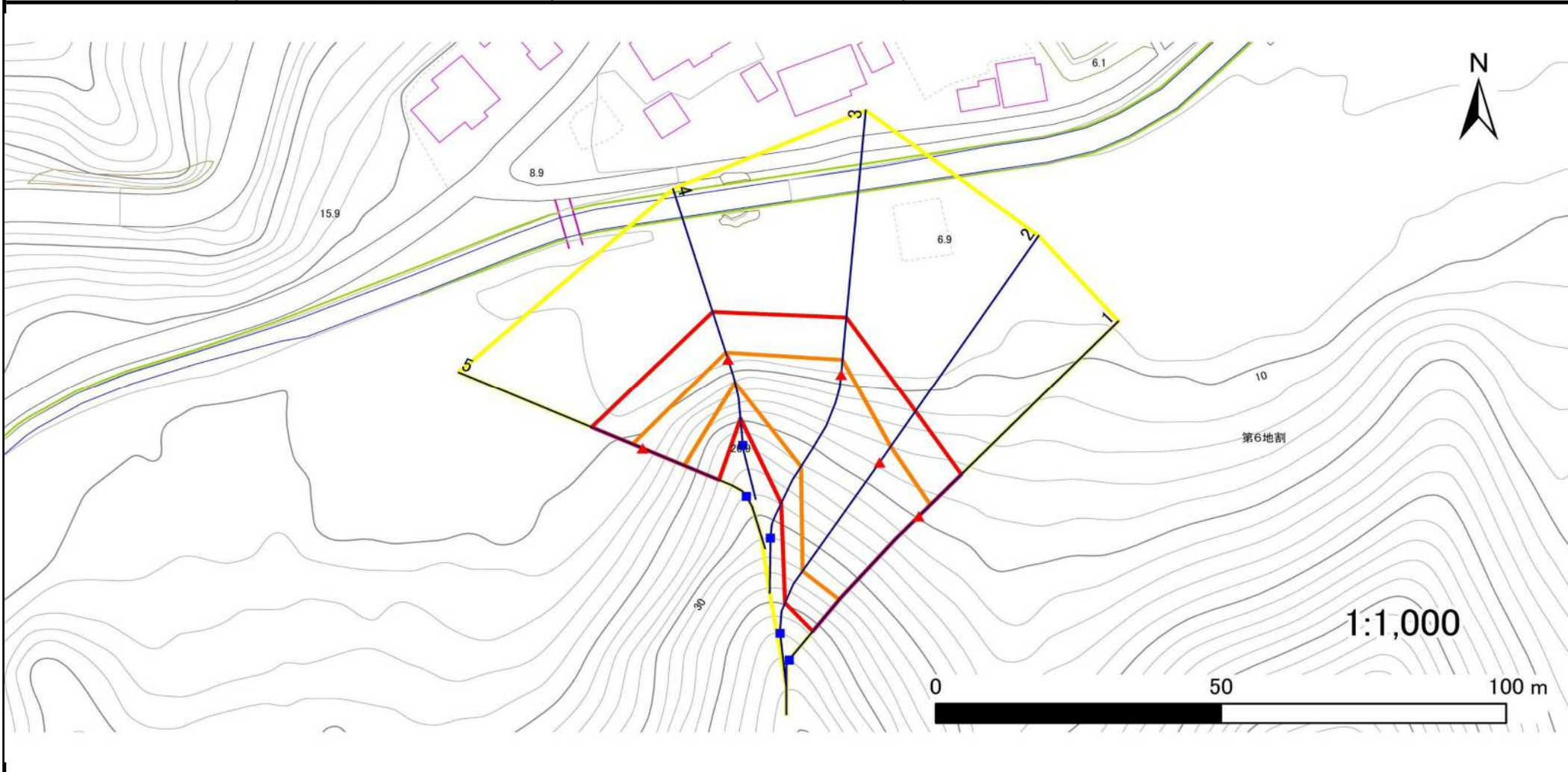
急傾斜地の崩壊区域調査

様式3-1 危害のおそれのある土地、著しい危害のおそれのある土地の設定図

調査年度

令和4年度

急傾斜地の位置 箇所番号 202N0481 箇所名 崎鉄ヶ崎第8地割B 所在地 宮古市崎鉄ヶ崎第8地割



凡例

■ 上端
▲ 下端

— 横断測線

— 危害のおそれのある土地の区域

— 著しい危害のおそれのある土地の区域

— 土石等の移動による力が 100kN/m^2 を超える範囲

— 土石等の堆積高が 3m を超える範囲

急傾斜地の崩壊区域調査

様式3-2 建築物に作用すると想定される衝撃に関する事項(1/1)

調査年度 令和4年度

急傾斜地の位置		箇所番号 202N0481			箇所名		崎鋸ヶ崎第8地割B		所在地		宮古市崎鋸ヶ崎第8地割					
横断 測線 番号	急傾斜地の下端に隣接する土地								急傾斜地内							
	土石等の移動の高さと力の大きさ				土石等の堆積高さとの大きさ				土石等の移動の高さと力の大きさ				土石等の堆積高さとの大きさ			
	区分	高さ (m)	下端からの距離 (m)	力の大きさ (kN/m ²)	区分	下端からの水平 距離(m)	高さ (m)	力の大きさ (kN/m ²)	区分	高さ (m)	上端からの比高 (m)	力の大きさ (kN/m ²)	区分	上端からの比高 (m)	高さ (m)	力の大きさ (kN/m ²)
1	100kN/m ² を超える	1.00	0.00 ~ 2.90	145.99	3mを超える	0.00 ~ 0.02	3.01	16.11	100kN/m ² を超える	1.00	10.55 ~ 26.00	145.99	3mを超える	25.00 ~ 26.00	3.01	16.11
	それ以外	1.00	2.90 ~ 10.69	100.00	それ以外	0.02 ~ 10.69	3.00	16.05	それ以外	1.00	5.00 ~ 10.55	100.00	それ以外	5.00 ~ 25.00	3.00	16.05
2	100kN/m ² を超える	1.00	0.00 ~ 3.48	156.13	3mを超える	0.00 ~ 0.59	3.34	17.88	100kN/m ² を超える	1.00	10.82 ~ 32.00	156.13	3mを超える	25.00 ~ 32.00	3.34	17.88
	それ以外	1.00	3.48 ~ 11.27	100.00	それ以外	0.59 ~ 11.27	3.00	16.05	それ以外	1.00	5.00 ~ 10.82	100.00	それ以外	5.00 ~ 25.00	3.00	16.05
3	100kN/m ² を超える	1.00	0.00 ~ 2.73	143.00	3mを超える	- ~ -	-	-	100kN/m ² を超える	1.00	10.56 ~ 24.26	143.00	3mを超える	- ~ -	-	-
	それ以外	1.00	2.73 ~ 10.51	100.00	それ以外	0.00 ~ 10.51	2.66	14.24	それ以外	1.00	5.00 ~ 10.56	100.00	それ以外	5.00 ~ 24.26	2.66	14.24
4	100kN/m ² を超える	1.00	0.00 ~ 1.31	119.86	3mを超える	- ~ -	-	-	100kN/m ² を超える	1.00	11.77 ~ 16.32	119.86	3mを超える	- ~ -	-	-
	それ以外	1.00	1.31 ~ 9.10	100.00	それ以外	0.00 ~ 9.10	2.66	14.25	それ以外	1.00	5.00 ~ 11.77	100.00	それ以外	5.00 ~ 16.32	2.66	14.25
5	100kN/m ² を超える	1.00	0.00 ~ 1.92	129.57	3mを超える	- ~ -	-	-	100kN/m ² を超える	1.00	10.73 ~ 17.56	129.57	3mを超える	- ~ -	-	-
	それ以外	1.00	1.92 ~ 9.70	100.00	それ以外	0.00 ~ 9.70	2.49	13.31	それ以外	1.00	5.00 ~ 10.73	100.00	それ以外	5.00 ~ 17.56	2.49	13.31
	100kN/m ² を超える		~		3mを超える	~			100kN/m ² を超える		~		3mを超える	~		
	それ以外		~		それ以外	~			それ以外		~		それ以外	~		
	100kN/m ² を超える		~		3mを超える	~			100kN/m ² を超える		~		3mを超える	~		
	それ以外		~		それ以外	~			それ以外		~		それ以外	~		
	100kN/m ² を超える		~		3mを超える	~			100kN/m ² を超える		~		3mを超える	~		
	それ以外		~		それ以外	~			それ以外		~		それ以外	~		
	100kN/m ² を超える		~		3mを超える	~			100kN/m ² を超える		~		3mを超える	~		
	それ以外		~		それ以外	~			それ以外		~		それ以外	~		
	100kN/m ² を超える		~		3mを超える	~			100kN/m ² を超える		~		3mを超える	~		
	それ以外		~		それ以外	~			それ以外		~		それ以外	~		
	100kN/m ² を超える		~		3mを超える	~			100kN/m ² を超える		~		3mを超える	~		
	それ以外		~		それ以外	~			それ以外		~		それ以外	~		
	100kN/m ² を超える		~		3mを超える	~			100kN/m ² を超える		~		3mを超える	~		
	それ以外		~		それ以外	~			それ以外		~		それ以外	~		