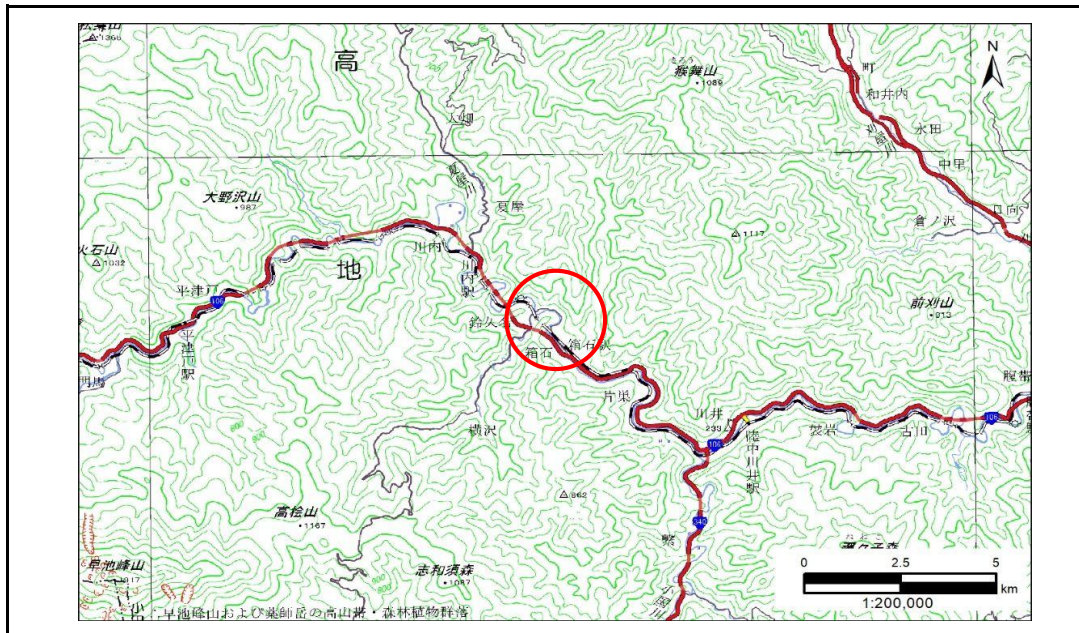


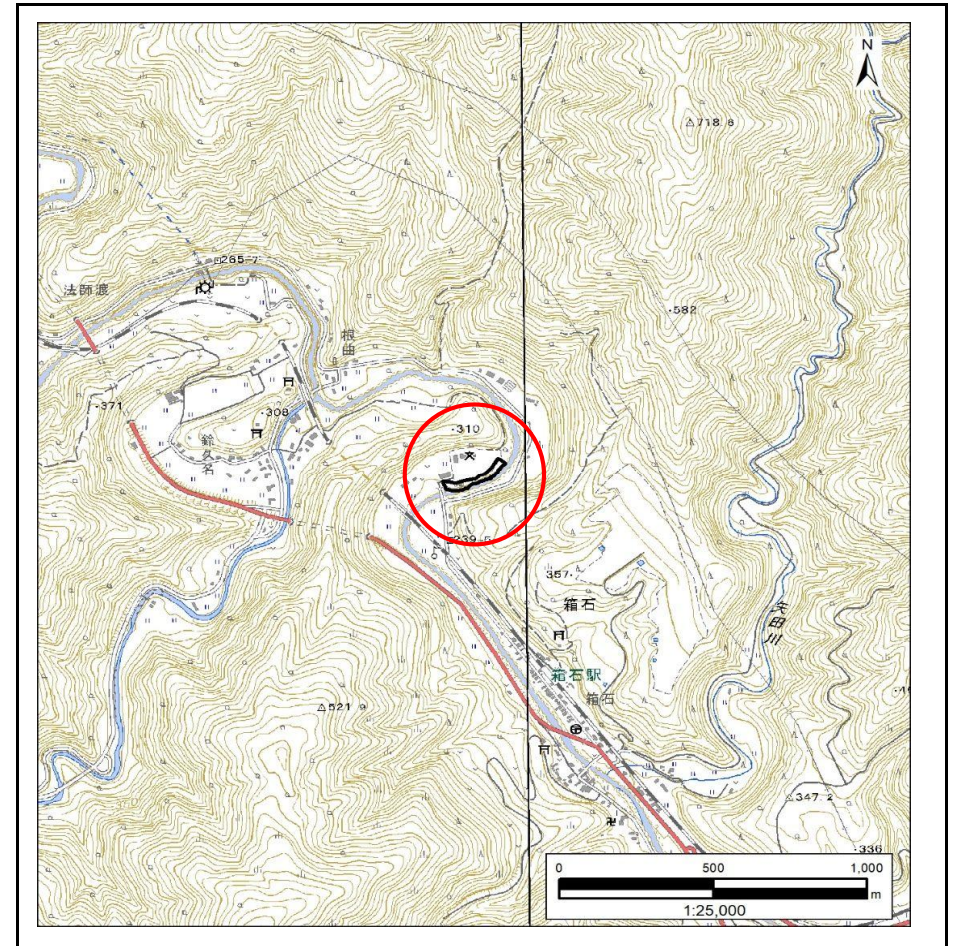
土砂災害防止に関する基礎調査(急傾斜地の崩壊)

表紙 概況、位置図

自然現象の種類	急傾斜地の崩壊
箇所番号	202BN5574
箇所名	箱石第1地割A
所在地	宮古市箱石第1地割
調査機関	岩手県沿岸広域振興局土木部 宮古土木センター



概況図(S=1:200,000)



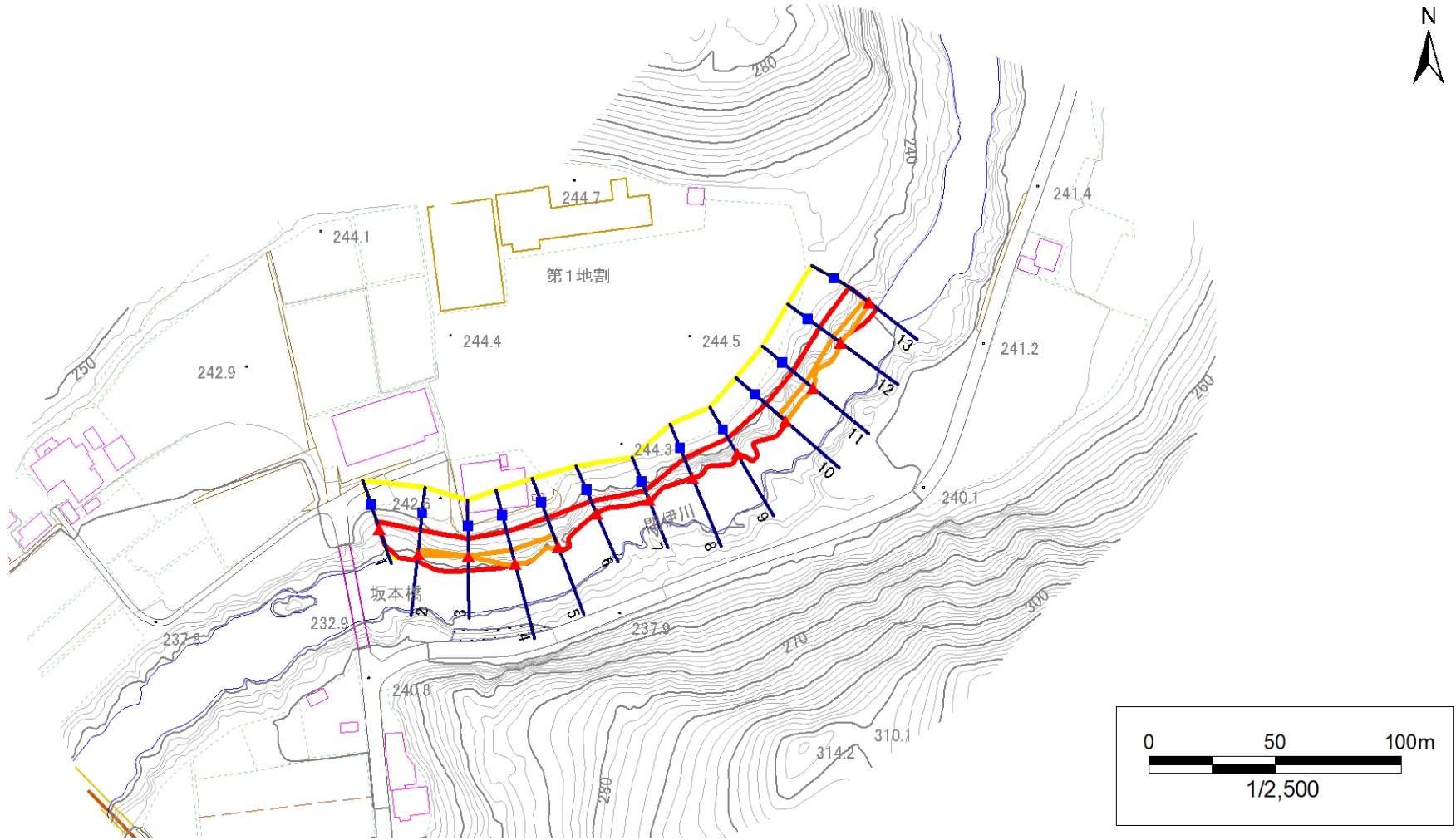
位置図(S=1:25,000)

急傾斜地の崩壊区域調書

様式3-1 危害のおそれのある土地、著しい危害のおそれのある土地の設定図

調査年度 2024年度

急傾斜地の位置	箇所番号	202BN5574	箇所名	箱石第1地割A	所在地	宮古市箱石第1地割
---------	------	-----------	-----	---------	-----	-----------



凡例	■ 上端	— 横断測線	■ 危害のおそれのある土地の区域	■ 土石等の移動による力が100kN/m ² を超える範囲
	▲ 下端		■ 著しい危害のおそれのある土地の区域	■ 土石等の堆積高が3mを超える範囲

急傾斜地の崩壊区域調書

様式3-2 建築物に作用すると想定される衝撃に関する事項(1/1)

調査年度 2024年度

急傾斜地の位置		箇所番号		202BN5574		箇所名		箱石第1地割A		所在地		宮古市箱石第1地割				
横断 測線 番号	急傾斜地の下端に隣接する土地								急傾斜地内							
	土石等の移動の高さと力の大きさ				土石等の堆積高さと力の大きさ				土石等の移動の高さと力の大きさ				土石等の堆積高さと力の大きさ			
	区分	高さ (m)	下端からの距離 (m)	力の大きさ (kN/m ²)	区分	下端からの水平 距離(m)	高さ (m)	力の大きさ (kN/m ²)	区分	高さ (m)	上端からの比高 (m)	力の大きさ (kN/m ²)	区分	上端からの比高 (m)	高さ (m)	力の大きさ (kN/m ²)
1	100kN/m ² を超える	—	— ~ —	—	3mを超える	— ~ —	—	—	100kN/m ² を超える	—	— ~ —	—	3mを超える	— ~ —	—	—
	それ以外	1.00	0.00 ~ 6.21	78.01	それ以外	0.00 ~ 0.00	1.73	8.73	それ以外	1.00	5.00 ~ 7.20	78.01	それ以外	5.00 ~ 7.20	1.73	8.73
2	100kN/m ² を超える	1.00	0.00 ~ 0.51	107.50	3mを超える	— ~ —	—	—	100kN/m ² を超える	1.00	10.56 ~ 12.00	107.50	3mを超える	— ~ —	—	—
	それ以外	1.00	0.51 ~ 8.29	100.00	それ以外	0.00 ~ 8.29	2.15	10.86	それ以外	1.00	5.00 ~ 10.56	100.00	それ以外	5.00 ~ 12.00	2.15	10.86
3	100kN/m ² を超える	1.00	0.00 ~ 0.11	101.54	3mを超える	— ~ —	—	—	100kN/m ² を超える	1.00	11.67 ~ 11.97	101.54	3mを超える	— ~ —	—	—
	それ以外	1.00	0.11 ~ 7.89	100.00	それ以外	0.00 ~ 7.89	2.44	12.34	それ以外	1.00	5.00 ~ 11.67	100.00	それ以外	5.00 ~ 11.97	2.44	12.34
4	100kN/m ² を超える	1.00	0.00 ~ 1.33	120.11	3mを超える	— ~ —	—	—	100kN/m ² を超える	1.00	10.54 ~ 14.90	120.11	3mを超える	— ~ —	—	—
	それ以外	1.00	1.33 ~ 9.11	100.00	それ以外	0.00 ~ 9.11	2.16	10.93	それ以外	1.00	5.00 ~ 10.54	100.00	それ以外	5.00 ~ 14.90	2.16	10.93
5	100kN/m ² を超える	1.00	0.00 ~ 1.16	117.50	3mを超える	— ~ —	—	—	100kN/m ² を超える	1.00	10.53 ~ 14.15	117.50	3mを超える	— ~ —	—	—
	それ以外	1.00	1.16 ~ 8.94	100.00	それ以外	0.00 ~ 8.94	2.19	11.05	それ以外	1.00	5.00 ~ 10.53	100.00	それ以外	5.00 ~ 14.15	2.19	11.05
6	100kN/m ² を超える	—	— ~ —	—	3mを超える	— ~ —	—	—	100kN/m ² を超える	—	— ~ —	—	3mを超える	— ~ —	—	—
	それ以外	1.00	0.00 ~ 7.18	91.34	それ以外	0.00 ~ 7.18	2.48	12.52	それ以外	1.00	5.00 ~ 10.41	91.34	それ以外	5.00 ~ 10.41	2.48	12.52
7	100kN/m ² を超える	—	— ~ —	—	3mを超える	— ~ —	—	—	100kN/m ² を超える	—	— ~ —	—	3mを超える	— ~ —	—	—
	それ以外	1.00	0.00 ~ 5.92	74.09	それ以外	0.00 ~ 5.92	2.74	13.86	それ以外	1.00	5.00 ~ 10.00	74.09	それ以外	5.00 ~ 10.00	2.74	13.86
8	100kN/m ² を超える	1.00	0.00 ~ 0.32	104.66	3mを超える	— ~ —	—	—	100kN/m ² を超える	1.00	13.31 ~ 14.41	104.66	3mを超える	— ~ —	—	—
	それ以外	1.00	0.32 ~ 8.10	100.00	それ以外	0.00 ~ 8.10	2.58	13.06	それ以外	1.00	5.00 ~ 13.31	100.00	それ以外	5.00 ~ 14.41	2.58	13.06
9	100kN/m ² を超える	—	— ~ —	—	3mを超える	— ~ —	—	—	100kN/m ² を超える	—	— ~ —	—	3mを超える	— ~ —	—	—
	それ以外	1.00	0.00 ~ 7.43	94.82	それ以外	0.00 ~ 7.43	2.70	13.66	それ以外	1.00	5.00 ~ 14.00	94.82	それ以外	5.00 ~ 14.00	2.70	13.66
10	100kN/m ² を超える	1.00	0.00 ~ 1.05	115.81	3mを超える	— ~ —	—	—	100kN/m ² を超える	1.00	10.82 ~ 14.00	115.81	3mを超える	— ~ —	—	—
	それ以外	1.00	1.05 ~ 8.84	100.00	それ以外	0.00 ~ 8.84	2.31	11.69	それ以外	1.00	5.00 ~ 10.82	100.00	それ以外	5.00 ~ 14.00	2.31	11.69
11	100kN/m ² を超える	1.00	0.00 ~ 1.06	115.99	3mを超える	— ~ —	—	—	100kN/m ² を超える	1.00	10.98 ~ 14.24	115.99	3mを超える	— ~ —	—	—
	それ以外	1.00	1.06 ~ 8.85	100.00	それ以外	0.00 ~ 8.85	2.34	11.85	それ以外	1.00	5.00 ~ 10.98	100.00	それ以外	5.00 ~ 14.24	2.34	11.85
12	100kN/m ² を超える	1.00	0.00 ~ 1.04	115.61	3mを超える	— ~ —	—	—	100kN/m ² を超える	1.00	10.86 ~ 14.00	115.61	3mを超える	— ~ —	—	—
	それ以外	1.00	1.04 ~ 8.82	100.00	それ以外	0.00 ~ 8.82	2.32	11.73	それ以外	1.00	5.00 ~ 10.86	100.00	それ以外	5.00 ~ 14.00	2.32	11.73
13	100kN/m ² を超える	1.00	0.00 ~ 0.45	106.59	3mを超える	— ~ —	—	—	100kN/m ² を超える	1.00	10.69 ~ 12.00	106.59	3mを超える	— ~ —	—	—
	それ以外	1.00	0.45 ~ 8.23	100.00	それ以外	0.00 ~ 8.23	2.10	10.63	それ以外	1.00	5.00 ~ 10.69	100.00	それ以外	5.00 ~ 12.00	2.10	10.63
	100kN/m ² を超える		~		3mを超える	~			100kN/m ² を超える		~		3mを超える	~		
	それ以外		~		それ以外	~			それ以外		~		それ以外	~		
	100kN/m ² を超える		~		3mを超える	~			100kN/m ² を超える		~		3mを超える	~		
	それ以外		~		それ以外	~			それ以外		~		それ以外	~		