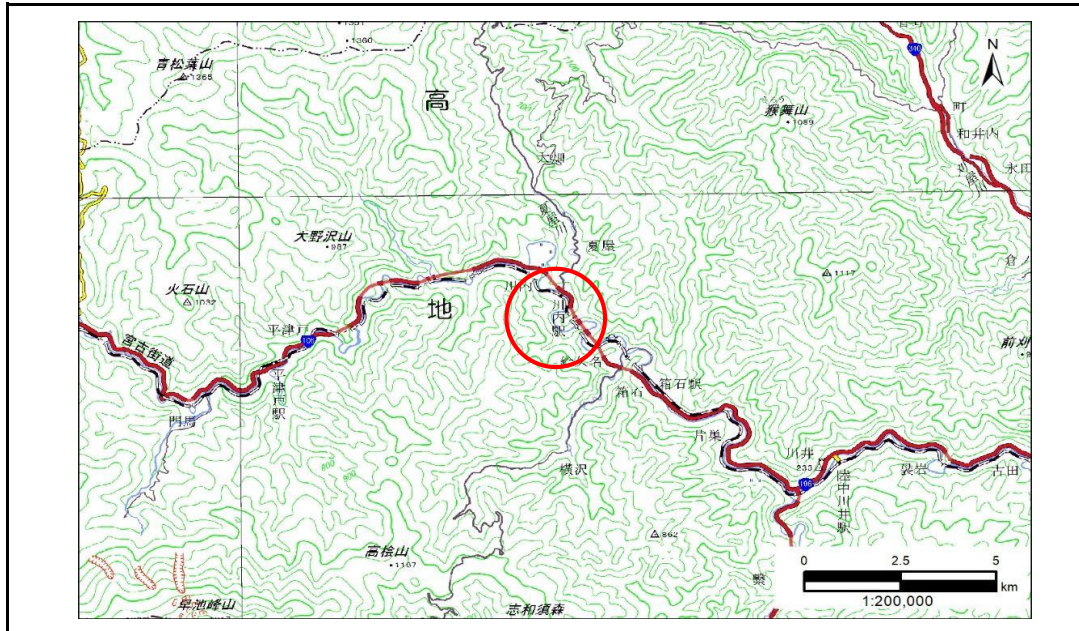


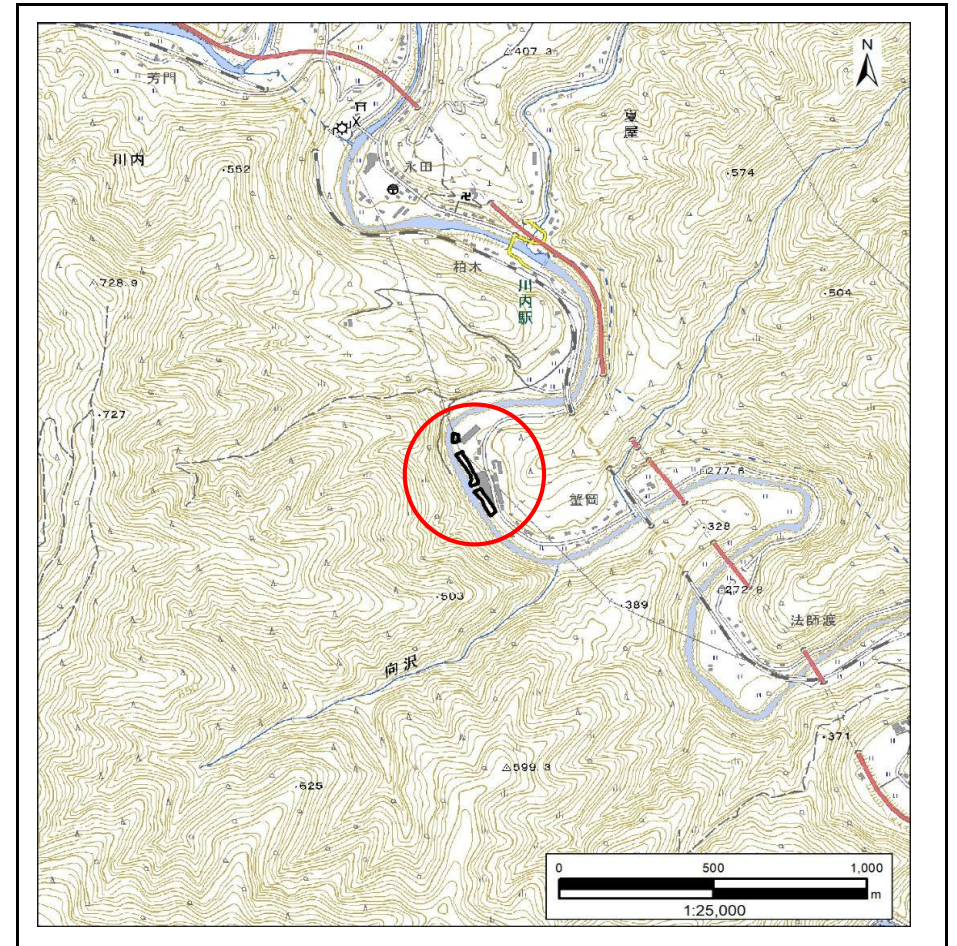
# 土砂災害防止に関する基礎調査(急傾斜地の崩壊)

表紙 概況、位置図

|         |                        |
|---------|------------------------|
| 自然現象の種類 | 急傾斜地の崩壊                |
| 箇所番号    | 202BN5562              |
| 箇所名     | 夏屋第4地割F                |
| 所在地     | 宮古市夏屋第4地割              |
| 調査機関    | 岩手県沿岸広域振興局土木部 宮古土木センター |



概況図(S=1:200,000)



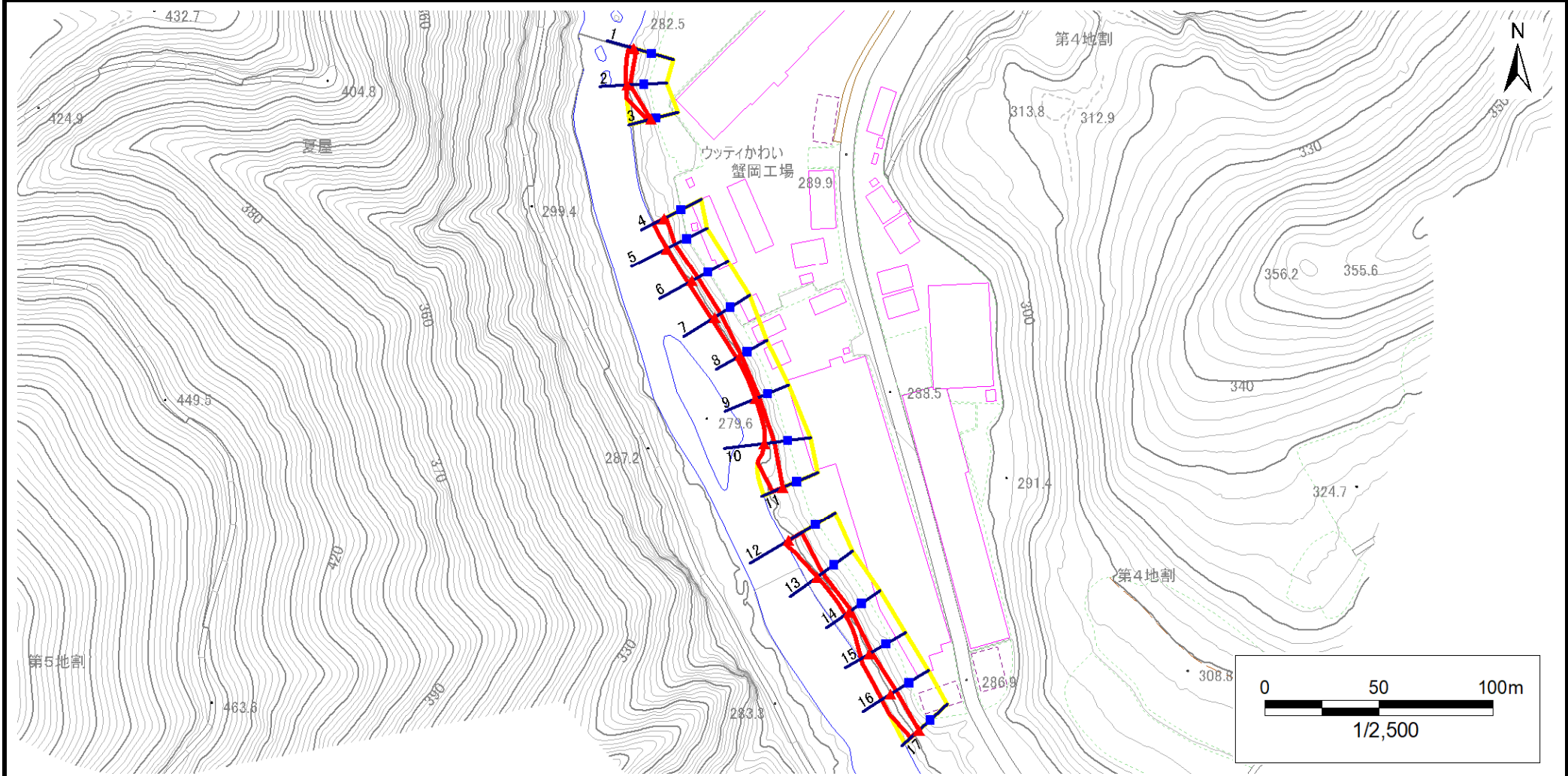
位置図(S=1:25,000)

# 急傾斜地の崩壊区域調書

様式3-1 危害のおそれのある土地、著しい危害のおそれのある土地の設定図

|      |        |
|------|--------|
| 調査年度 | 2024年度 |
|------|--------|

|         |      |           |     |         |     |           |
|---------|------|-----------|-----|---------|-----|-----------|
| 急傾斜地の位置 | 箇所番号 | 202BN5562 | 箇所名 | 夏屋第4地割F | 所在地 | 宮古市夏屋第4地割 |
|---------|------|-----------|-----|---------|-----|-----------|



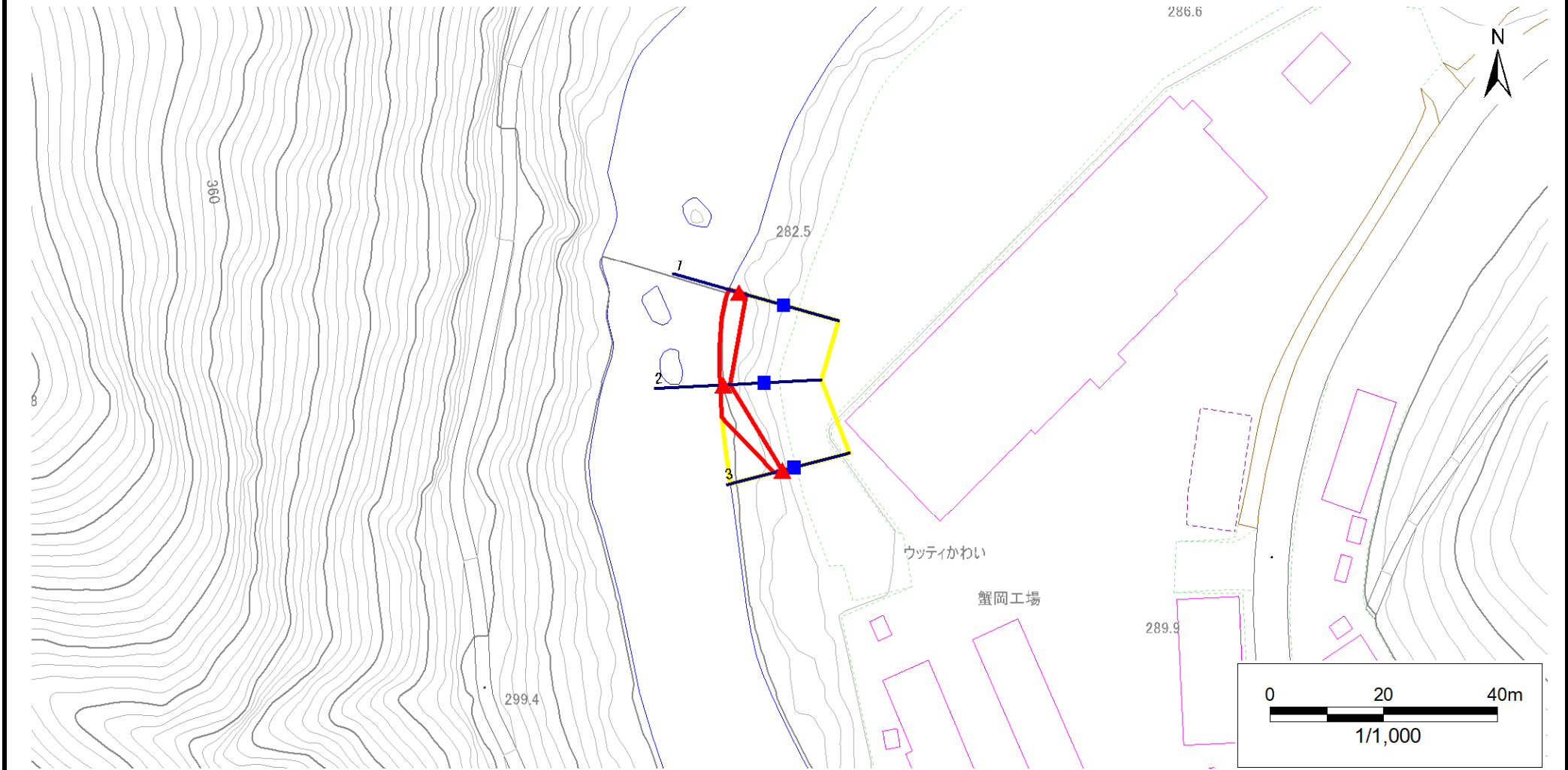
|    |      |        |                     |                                          |
|----|------|--------|---------------------|------------------------------------------|
| 凡例 | ■ 上端 | — 横断測線 | ▭ 危害のおそれのある土地の区域    | ▭ 土石等の移動による力が100kN/m <sup>2</sup> を超える範囲 |
|    | ▲ 下端 |        | ▭ 著しい危害のおそれのある土地の区域 | ▭ 土石等の堆積高が3mを超える範囲                       |

# 急傾斜地の崩壊区域調書

様式3-1 危害のおそれのある土地、著しい危害のおそれのある土地の設定図

調査年度 2024年度

急傾斜地の位置 箇所番号 202BN5562 箇所名 夏屋第4地割F 所在地 宮古市夏屋第4地割



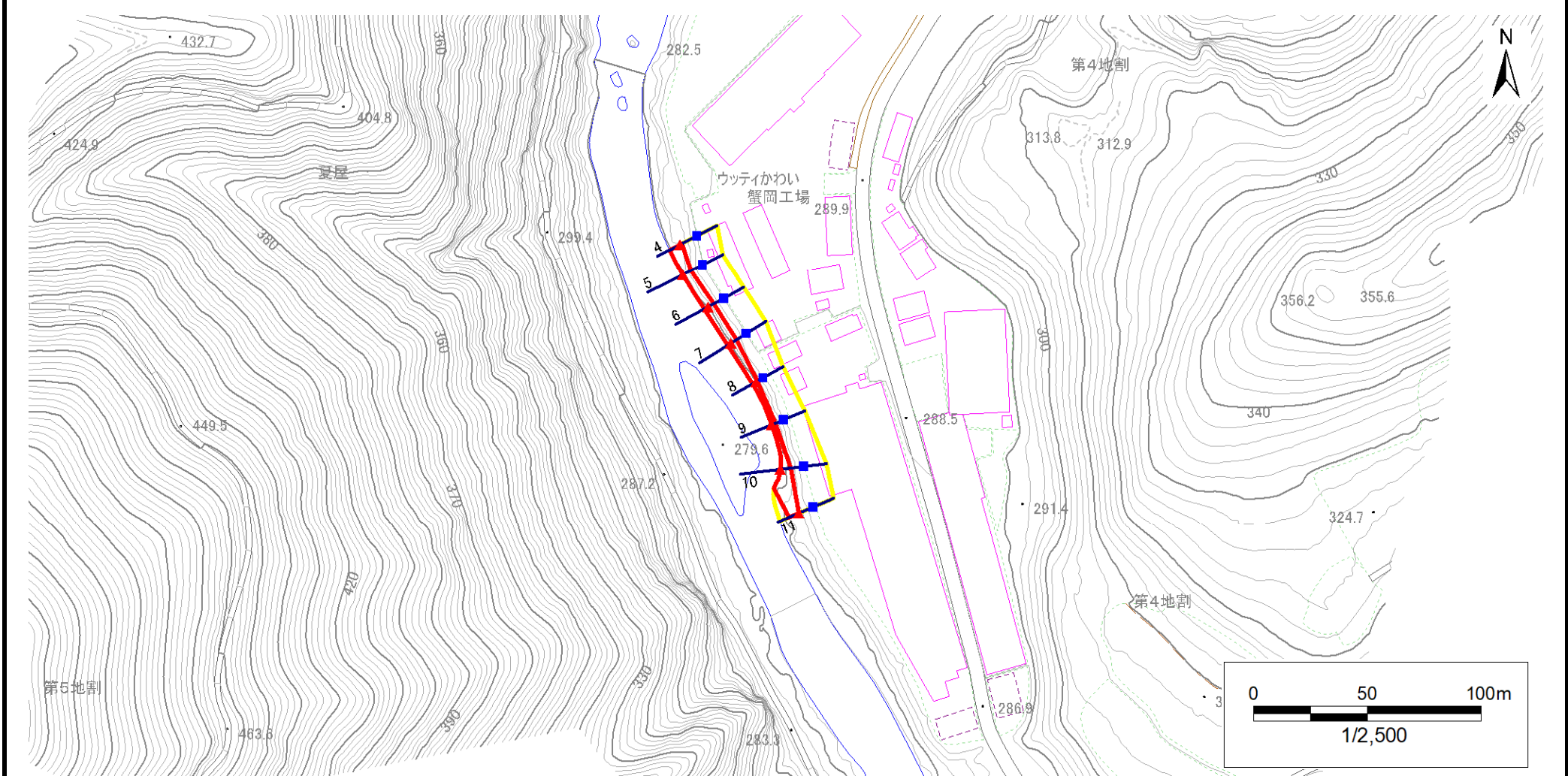
|    |      |        |                     |                                          |
|----|------|--------|---------------------|------------------------------------------|
| 凡例 | ■ 上端 | — 横断測線 | ■ 危害のおそれのある土地の区域    | ■ 土石等の移動による力が100kN/m <sup>2</sup> を超える範囲 |
|    | ▲ 下端 |        | ■ 著しい危害のおそれのある土地の区域 | ■ 土石等の堆積高が3mを超える範囲                       |

# 急傾斜地の崩壊区域調書

様式3-1 危害のおそれのある土地、著しい危害のおそれのある土地の設定図

調査年度 2024年度

急傾斜地の位置 箇所番号 202BN5562 箇所名 夏屋第4地割F 所在地 宮古市夏屋第4地割



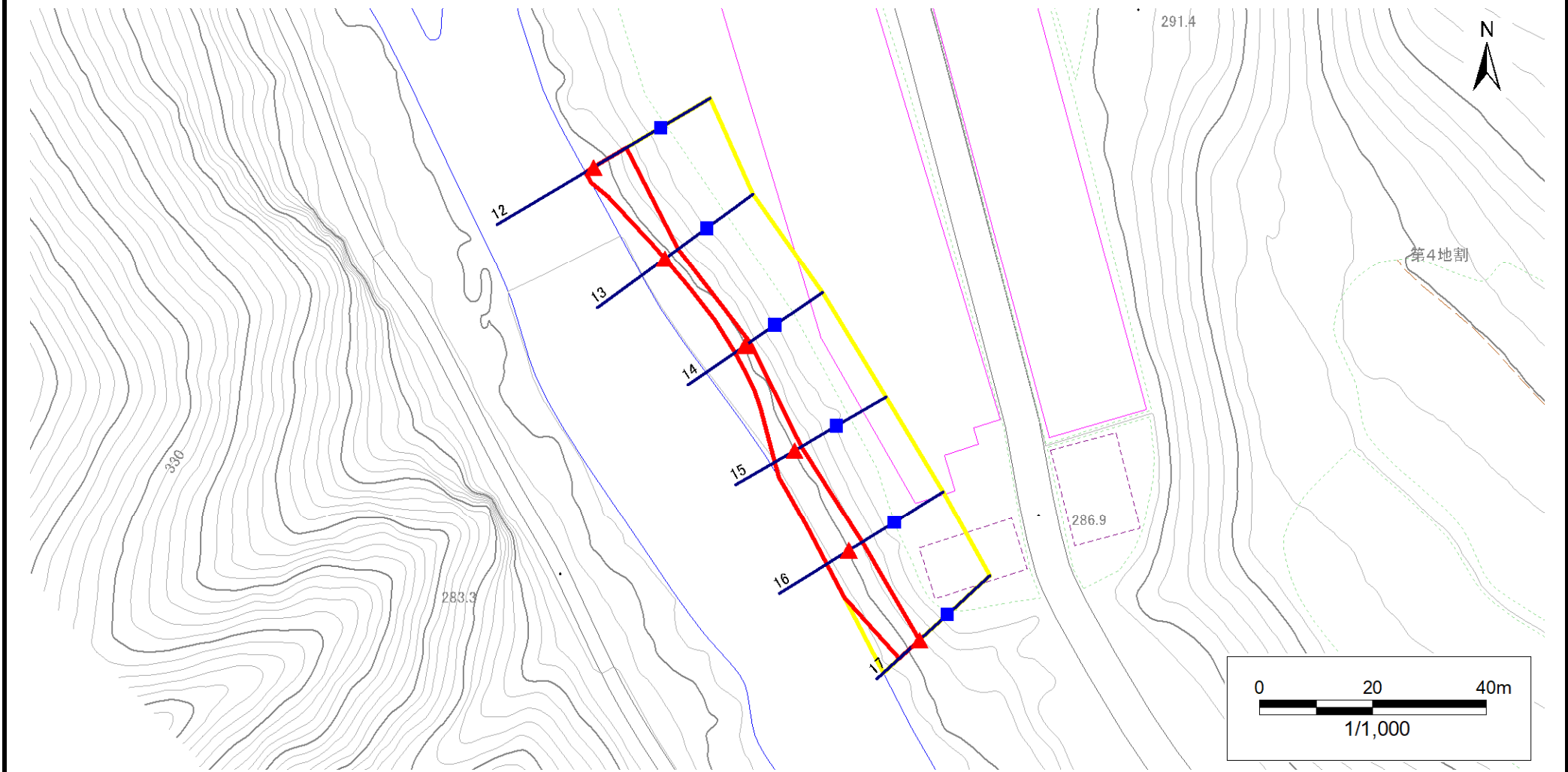
|    |      |        |                     |                                          |
|----|------|--------|---------------------|------------------------------------------|
| 凡例 | ■ 上端 | — 横断測線 | ■ 危害のおそれのある土地の区域    | ■ 土石等の移動による力が100kN/m <sup>2</sup> を超える範囲 |
|    | ▲ 下端 |        | ■ 著しい危害のおそれのある土地の区域 | ■ 土石等の堆積高が3mを超える範囲                       |

# 急傾斜地の崩壊区域調書

様式3-1 危害のおそれのある土地、著しい危害のおそれのある土地の設定図

|      |        |
|------|--------|
| 調査年度 | 2024年度 |
|------|--------|

|         |      |           |     |         |     |           |
|---------|------|-----------|-----|---------|-----|-----------|
| 急傾斜地の位置 | 箇所番号 | 202BN5562 | 箇所名 | 夏屋第4地割F | 所在地 | 宮古市夏屋第4地割 |
|---------|------|-----------|-----|---------|-----|-----------|



|    |      |        |                     |                                          |
|----|------|--------|---------------------|------------------------------------------|
| 凡例 | ■ 上端 | — 横断測線 | ■ 危害のおそれのある土地の区域    | ■ 土石等の移動による力が100kN/m <sup>2</sup> を超える範囲 |
|    | ▲ 下端 |        | ■ 著しい危害のおそれのある土地の区域 | ■ 土石等の堆積高が3mを超える範囲                       |

# 急傾斜地の崩壊区域調書

様式3-2 建築物に作用すると想定される衝撃に関する事項(1/2)

調査年度 2024年度

| 急傾斜地の位置        |                           | 箇所番号      |                | 202BN5562                     |                 | 箇所名              |           | 夏屋第4地割F                       |                           | 所在地       |                | 宮古市夏屋第4地割                     |                 |                |           |                               |
|----------------|---------------------------|-----------|----------------|-------------------------------|-----------------|------------------|-----------|-------------------------------|---------------------------|-----------|----------------|-------------------------------|-----------------|----------------|-----------|-------------------------------|
| 横断<br>測線<br>番号 | 急傾斜地の下端に隣接する土地            |           |                |                               |                 |                  |           |                               | 急傾斜地内                     |           |                |                               |                 |                |           |                               |
|                | 土石等の移動の高さと力の大きさ           |           |                |                               | 土石等の堆積高さとの力の大きさ |                  |           |                               | 土石等の移動の高さと力の大きさ           |           |                |                               | 土石等の堆積高さとの力の大きさ |                |           |                               |
|                | 区分                        | 高さ<br>(m) | 下端からの距離<br>(m) | 力の大きさ<br>(kN/m <sup>2</sup> ) | 区分              | 下端からの水平<br>距離(m) | 高さ<br>(m) | 力の大きさ<br>(kN/m <sup>2</sup> ) | 区分                        | 高さ<br>(m) | 上端からの比高<br>(m) | 力の大きさ<br>(kN/m <sup>2</sup> ) | 区分              | 上端からの比高<br>(m) | 高さ<br>(m) | 力の大きさ<br>(kN/m <sup>2</sup> ) |
| 1              | 100kN/m <sup>2</sup> を超える | —         | — ~ —          | —                             | 3mを超える          | — ~ —            | —         | —                             | 100kN/m <sup>2</sup> を超える | —         | — ~ —          | —                             | 3mを超える          | — ~ —          | —         | —                             |
|                | それ以外                      | 1.00      | 0.00 ~ 5.48    | 68.41                         | それ以外            | 0.00 ~ 0.00      | 1.73      | 8.75                          | それ以外                      | 1.00      | 5.00 ~ 6.00    | 68.41                         | それ以外            | 5.00 ~ 6.00    | 1.73      | 8.75                          |
| 2              | 100kN/m <sup>2</sup> を超える | —         | — ~ —          | —                             | 3mを超える          | — ~ —            | —         | —                             | 100kN/m <sup>2</sup> を超える | —         | — ~ —          | —                             | 3mを超える          | — ~ —          | —         | —                             |
|                | それ以外                      | 1.00      | 0.00 ~ 5.42    | 67.63                         | それ以外            | 0.00 ~ 5.42      | 1.82      | 9.19                          | それ以外                      | 1.00      | 5.00 ~ 6.00    | 67.63                         | それ以外            | 5.00 ~ 6.00    | 1.82      | 9.19                          |
| 3              | 100kN/m <sup>2</sup> を超える | —         | — ~ —          | —                             | 3mを超える          | — ~ —            | —         | —                             | 100kN/m <sup>2</sup> を超える | —         | — ~ —          | —                             | 3mを超える          | — ~ —          | —         | —                             |
|                | それ以外                      | 1.00      | 0.00 ~ 1.44    | 21.88                         | それ以外            | 0.00 ~ 1.44      | 2.76      | 13.95                         | それ以外                      | 1.00      | 5.00 ~ 5.00    | 21.88                         | それ以外            | 5.00 ~ 5.00    | 2.76      | 13.95                         |
| 4              | 100kN/m <sup>2</sup> を超える | —         | — ~ —          | —                             | 3mを超える          | — ~ —            | —         | —                             | 100kN/m <sup>2</sup> を超える | —         | — ~ —          | —                             | 3mを超える          | — ~ —          | —         | —                             |
|                | それ以外                      | 1.00      | 0.00 ~ 5.19    | 64.65                         | それ以外            | 0.00 ~ 0.00      | 1.68      | 8.50                          | それ以外                      | 1.00      | 5.00 ~ 5.60    | 64.65                         | それ以外            | 5.00 ~ 5.60    | 1.68      | 8.50                          |
| 5              | 100kN/m <sup>2</sup> を超える | —         | — ~ —          | —                             | 3mを超える          | — ~ —            | —         | —                             | 100kN/m <sup>2</sup> を超える | —         | — ~ —          | —                             | 3mを超える          | — ~ —          | —         | —                             |
|                | それ以外                      | 1.00      | 0.00 ~ 6.81    | 86.10                         | それ以外            | 0.00 ~ 6.81      | 1.88      | 9.48                          | それ以外                      | 1.00      | 5.00 ~ 8.60    | 86.10                         | それ以外            | 5.00 ~ 8.60    | 1.88      | 9.48                          |
| 6              | 100kN/m <sup>2</sup> を超える | —         | — ~ —          | —                             | 3mを超える          | — ~ —            | —         | —                             | 100kN/m <sup>2</sup> を超える | —         | — ~ —          | —                             | 3mを超える          | — ~ —          | —         | —                             |
|                | それ以外                      | 1.00      | 0.00 ~ 6.17    | 77.46                         | それ以外            | 0.00 ~ 6.17      | 1.98      | 10.02                         | それ以外                      | 1.00      | 5.00 ~ 8.00    | 77.46                         | それ以外            | 5.00 ~ 8.00    | 1.98      | 10.02                         |
| 7              | 100kN/m <sup>2</sup> を超える | —         | — ~ —          | —                             | 3mを超える          | — ~ —            | —         | —                             | 100kN/m <sup>2</sup> を超える | —         | — ~ —          | —                             | 3mを超える          | — ~ —          | —         | —                             |
|                | それ以外                      | 1.00      | 0.00 ~ 6.19    | 77.74                         | それ以外            | 0.00 ~ 6.19      | 1.98      | 10.00                         | それ以外                      | 1.00      | 5.00 ~ 8.00    | 77.74                         | それ以外            | 5.00 ~ 8.00    | 1.98      | 10.00                         |
| 8              | 100kN/m <sup>2</sup> を超える | —         | — ~ —          | —                             | 3mを超える          | — ~ —            | —         | —                             | 100kN/m <sup>2</sup> を超える | —         | — ~ —          | —                             | 3mを超える          | — ~ —          | —         | —                             |
|                | それ以外                      | 1.00      | 0.00 ~ 2.85    | 36.92                         | それ以外            | 0.00 ~ 2.85      | 2.49      | 12.56                         | それ以外                      | 1.00      | 5.00 ~ 6.00    | 36.92                         | それ以外            | 5.00 ~ 6.00    | 2.49      | 12.56                         |
| 9              | 100kN/m <sup>2</sup> を超える | —         | — ~ —          | —                             | 3mを超える          | — ~ —            | —         | —                             | 100kN/m <sup>2</sup> を超える | —         | — ~ —          | —                             | 3mを超える          | — ~ —          | —         | —                             |
|                | それ以外                      | 1.00      | 0.00 ~ 4.95    | 61.74                         | それ以外            | 0.00 ~ 4.95      | 2.16      | 10.94                         | それ以外                      | 1.00      | 5.00 ~ 7.20    | 61.74                         | それ以外            | 5.00 ~ 7.20    | 2.16      | 10.94                         |
| 10             | 100kN/m <sup>2</sup> を超える | —         | — ~ —          | —                             | 3mを超える          | — ~ —            | —         | —                             | 100kN/m <sup>2</sup> を超える | —         | — ~ —          | —                             | 3mを超える          | — ~ —          | —         | —                             |
|                | それ以外                      | 1.00      | 0.00 ~ 7.00    | 88.77                         | それ以外            | 0.00 ~ 7.00      | 1.84      | 9.32                          | それ以外                      | 1.00      | 5.00 ~ 8.86    | 88.77                         | それ以外            | 5.00 ~ 8.86    | 1.84      | 9.32                          |
| 11             | 100kN/m <sup>2</sup> を超える | —         | — ~ —          | —                             | 3mを超える          | — ~ —            | —         | —                             | 100kN/m <sup>2</sup> を超える | —         | — ~ —          | —                             | 3mを超える          | — ~ —          | —         | —                             |
|                | それ以外                      | 1.00      | 0.00 ~ 4.77    | 59.41                         | それ以外            | 0.00 ~ 0.00      | 1.76      | 8.88                          | それ以外                      | 1.00      | 5.00 ~ 5.00    | 59.41                         | それ以外            | 5.00 ~ 5.00    | 1.76      | 8.88                          |
| 12             | 100kN/m <sup>2</sup> を超える | —         | — ~ —          | —                             | 3mを超える          | — ~ —            | —         | —                             | 100kN/m <sup>2</sup> を超える | —         | — ~ —          | —                             | 3mを超える          | — ~ —          | —         | —                             |
|                | それ以外                      | 1.00      | 0.00 ~ 7.46    | 95.25                         | それ以外            | 0.00 ~ 0.00      | 1.71      | 8.67                          | それ以外                      | 1.00      | 5.00 ~ 9.80    | 95.25                         | それ以外            | 5.00 ~ 9.80    | 1.71      | 8.67                          |
| 13             | 100kN/m <sup>2</sup> を超える | —         | — ~ —          | —                             | 3mを超える          | — ~ —            | —         | —                             | 100kN/m <sup>2</sup> を超える | —         | — ~ —          | —                             | 3mを超える          | — ~ —          | —         | —                             |
|                | それ以外                      | 1.00      | 0.00 ~ 6.23    | 78.28                         | それ以外            | 0.00 ~ 6.23      | 1.80      | 9.10                          | それ以外                      | 1.00      | 5.00 ~ 7.28    | 78.28                         | それ以外            | 5.00 ~ 7.28    | 1.80      | 9.10                          |
| 14             | 100kN/m <sup>2</sup> を超える | —         | — ~ —          | —                             | 3mを超える          | — ~ —            | —         | —                             | 100kN/m <sup>2</sup> を超える | —         | — ~ —          | —                             | 3mを超える          | — ~ —          | —         | —                             |
|                | それ以外                      | 1.00      | 0.00 ~ 5.21    | 64.90                         | それ以外            | 0.00 ~ 5.21      | 1.92      | 9.70                          | それ以外                      | 1.00      | 5.00 ~ 6.00    | 64.90                         | それ以外            | 5.00 ~ 6.00    | 1.92      | 9.70                          |
| 15             | 100kN/m <sup>2</sup> を超える | —         | — ~ —          | —                             | 3mを超える          | — ~ —            | —         | —                             | 100kN/m <sup>2</sup> を超える | —         | — ~ —          | —                             | 3mを超える          | — ~ —          | —         | —                             |
|                | それ以外                      | 1.00      | 0.00 ~ 5.44    | 67.89                         | それ以外            | 0.00 ~ 0.00      | 1.70      | 8.58                          | それ以外                      | 1.00      | 5.00 ~ 5.96    | 67.89                         | それ以外            | 5.00 ~ 5.96    | 1.70      | 8.58                          |

# 急傾斜地の崩壊区域調書

様式3-2 建築物に作用すると想定される衝撃に関する事項(2/2)

調査年度 2024年度

| 急傾斜地の位置        |                           | 箇所番号      |                |                               | 箇所名            |                  |           |                               | 所在地                       |           |                |                               |                |                |           |                               |
|----------------|---------------------------|-----------|----------------|-------------------------------|----------------|------------------|-----------|-------------------------------|---------------------------|-----------|----------------|-------------------------------|----------------|----------------|-----------|-------------------------------|
|                |                           | 202BN5562 |                |                               | 夏屋第4地割F        |                  |           |                               | 宮古市夏屋第4地割                 |           |                |                               |                |                |           |                               |
| 横断<br>測線<br>番号 | 急傾斜地の下端に隣接する土地            |           |                |                               |                |                  |           |                               | 急傾斜地内                     |           |                |                               |                |                |           |                               |
|                | 土石等の移動の高さと力の大きさ           |           |                |                               | 土石等の堆積高さと力の大きさ |                  |           |                               | 土石等の移動の高さと力の大きさ           |           |                |                               | 土石等の堆積高さと力の大きさ |                |           |                               |
|                | 区分                        | 高さ<br>(m) | 下端からの距離<br>(m) | 力の大きさ<br>(kN/m <sup>2</sup> ) | 区分             | 下端からの水平<br>距離(m) | 高さ<br>(m) | 力の大きさ<br>(kN/m <sup>2</sup> ) | 区分                        | 高さ<br>(m) | 上端からの比高<br>(m) | 力の大きさ<br>(kN/m <sup>2</sup> ) | 区分             | 上端からの比高<br>(m) | 高さ<br>(m) | 力の大きさ<br>(kN/m <sup>2</sup> ) |
| 16             | 100kN/m <sup>2</sup> を超える | —         | — ~ —          | —                             | 3mを超える         | — ~ —            | —         | —                             | 100kN/m <sup>2</sup> を超える | —         | — ~ —          | —                             | 3mを超える         | — ~ —          | —         | —                             |
|                | それ以外                      | 1.00      | 0.00 ~ 6.18    | 77.59                         | それ以外           | 0.00 ~ 0.00      | 1.76      | 8.88                          | それ以外                      | 1.00      | 5.00 ~ 7.14    | 77.59                         | それ以外           | 5.00 ~ 7.14    | 1.76      | 8.88                          |
| 17             | 100kN/m <sup>2</sup> を超える | —         | — ~ —          | —                             | 3mを超える         | — ~ —            | —         | —                             | 100kN/m <sup>2</sup> を超える | —         | — ~ —          | —                             | 3mを超える         | — ~ —          | —         | —                             |
|                | それ以外                      | 1.00      | 0.00 ~ 4.77    | 59.41                         | それ以外           | 0.00 ~ 0.00      | 1.76      | 8.88                          | それ以外                      | 1.00      | 5.00 ~ 5.00    | 59.41                         | それ以外           | 5.00 ~ 5.00    | 1.76      | 8.88                          |
|                | 100kN/m <sup>2</sup> を超える |           | ~              |                               | 3mを超える         | ~                |           |                               | 100kN/m <sup>2</sup> を超える |           | ~              |                               | 3mを超える         | ~              |           |                               |
|                | それ以外                      |           | ~              |                               | それ以外           | ~                |           |                               | それ以外                      |           | ~              |                               | それ以外           | ~              |           |                               |
|                | 100kN/m <sup>2</sup> を超える |           | ~              |                               | 3mを超える         | ~                |           |                               | 100kN/m <sup>2</sup> を超える |           | ~              |                               | 3mを超える         | ~              |           |                               |
|                | それ以外                      |           | ~              |                               | それ以外           | ~                |           |                               | それ以外                      |           | ~              |                               | それ以外           | ~              |           |                               |
|                | 100kN/m <sup>2</sup> を超える |           | ~              |                               | 3mを超える         | ~                |           |                               | 100kN/m <sup>2</sup> を超える |           | ~              |                               | 3mを超える         | ~              |           |                               |
|                | それ以外                      |           | ~              |                               | それ以外           | ~                |           |                               | それ以外                      |           | ~              |                               | それ以外           | ~              |           |                               |
|                | 100kN/m <sup>2</sup> を超える |           | ~              |                               | 3mを超える         | ~                |           |                               | 100kN/m <sup>2</sup> を超える |           | ~              |                               | 3mを超える         | ~              |           |                               |
|                | それ以外                      |           | ~              |                               | それ以外           | ~                |           |                               | それ以外                      |           | ~              |                               | それ以外           | ~              |           |                               |
|                | 100kN/m <sup>2</sup> を超える |           | ~              |                               | 3mを超える         | ~                |           |                               | 100kN/m <sup>2</sup> を超える |           | ~              |                               | 3mを超える         | ~              |           |                               |
|                | それ以外                      |           | ~              |                               | それ以外           | ~                |           |                               | それ以外                      |           | ~              |                               | それ以外           | ~              |           |                               |
|                | 100kN/m <sup>2</sup> を超える |           | ~              |                               | 3mを超える         | ~                |           |                               | 100kN/m <sup>2</sup> を超える |           | ~              |                               | 3mを超える         | ~              |           |                               |
|                | それ以外                      |           | ~              |                               | それ以外           | ~                |           |                               | それ以外                      |           | ~              |                               | それ以外           | ~              |           |                               |
|                | 100kN/m <sup>2</sup> を超える |           | ~              |                               | 3mを超える         | ~                |           |                               | 100kN/m <sup>2</sup> を超える |           | ~              |                               | 3mを超える         | ~              |           |                               |
|                | それ以外                      |           | ~              |                               | それ以外           | ~                |           |                               | それ以外                      |           | ~              |                               | それ以外           | ~              |           |                               |
|                | 100kN/m <sup>2</sup> を超える |           | ~              |                               | 3mを超える         | ~                |           |                               | 100kN/m <sup>2</sup> を超える |           | ~              |                               | 3mを超える         | ~              |           |                               |
|                | それ以外                      |           | ~              |                               | それ以外           | ~                |           |                               | それ以外                      |           | ~              |                               | それ以外           | ~              |           |                               |
|                | 100kN/m <sup>2</sup> を超える |           | ~              |                               | 3mを超える         | ~                |           |                               | 100kN/m <sup>2</sup> を超える |           | ~              |                               | 3mを超える         | ~              |           |                               |
|                | それ以外                      |           | ~              |                               | それ以外           | ~                |           |                               | それ以外                      |           | ~              |                               | それ以外           | ~              |           |                               |