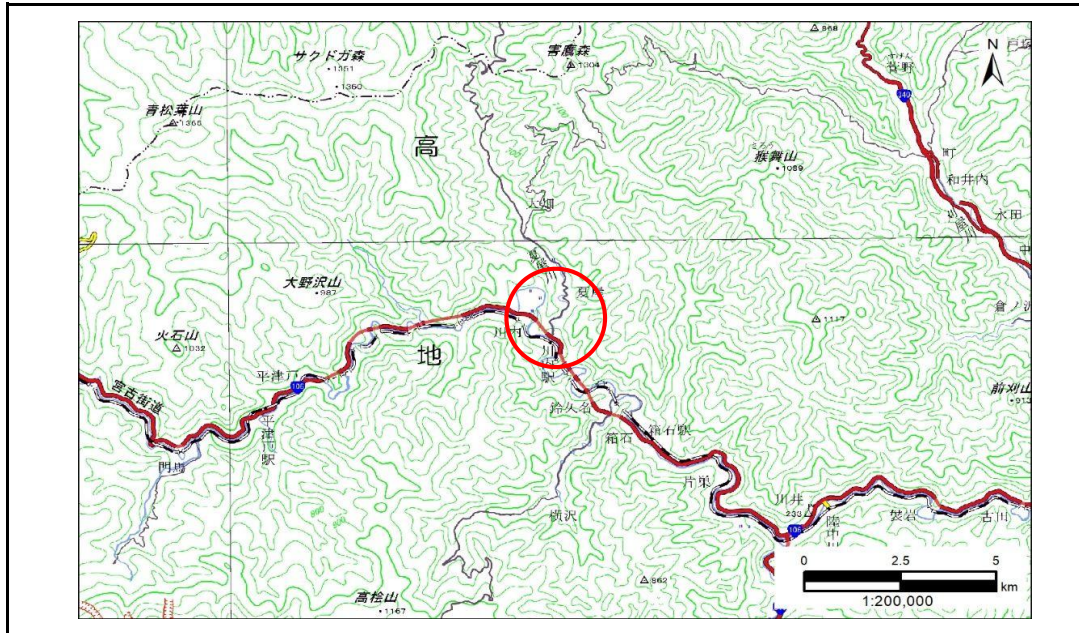


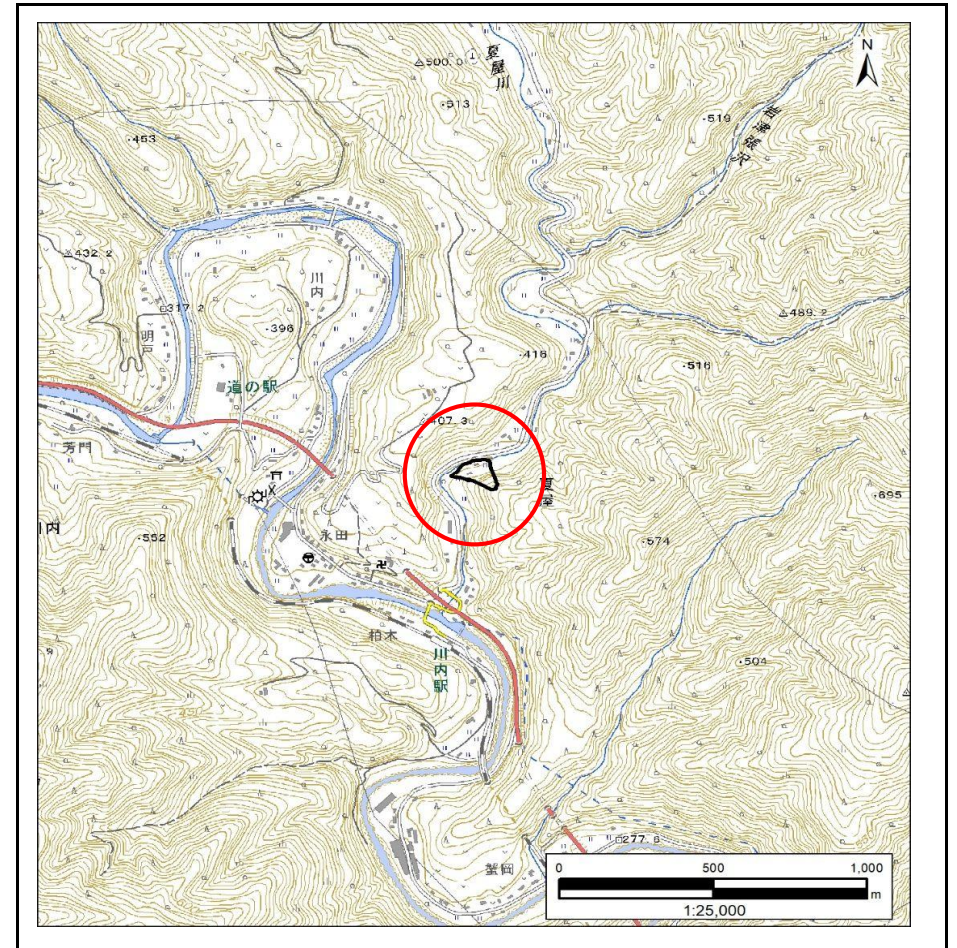
土砂災害防止に関する基礎調査(急傾斜地の崩壊)

表紙 概況、位置図

自然現象の種類	急傾斜地の崩壊
箇所番号	202BN5518
箇所名	夏屋第4地割D
所在地	宮古市夏屋第4地割
調査機関	岩手県沿岸広域振興局土木部 宮古土木センター



概況図(S=1:200,000)



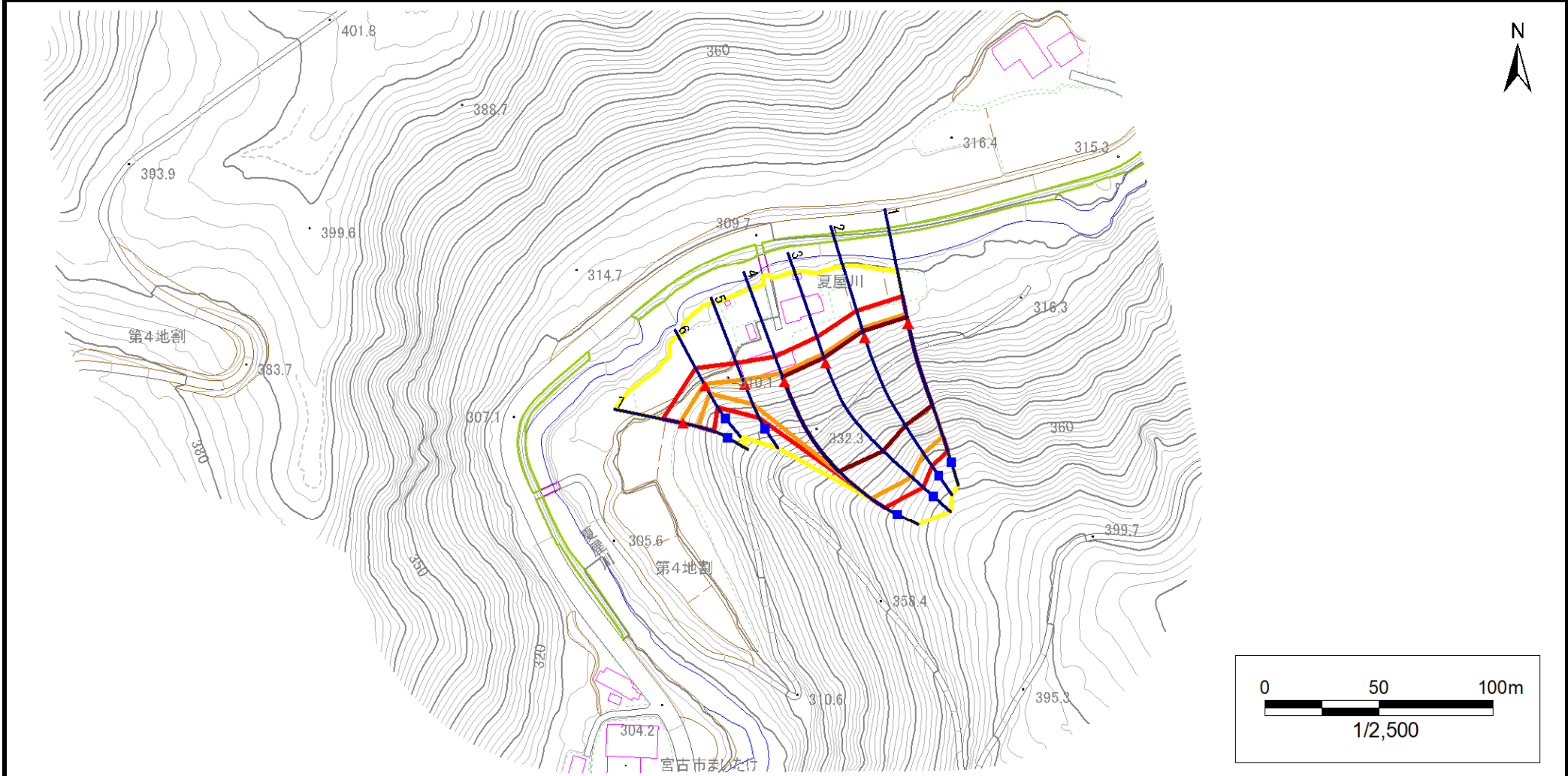
位置図(S=1:25,000)

急傾斜地の崩壊区域調書

様式3-1 危害のおそれのある土地、著しい危害のおそれのある土地の設定図

調査年度 2024年度

急傾斜地の位置 箇所番号 202BN5518 箇所名 夏屋第4地割D 所在地 宮古市夏屋第4地割



凡例	■ 上端	— 横断測線	 危害のおそれのある土地の区域	 土石等の移動による力が100kN/m ² を超える範囲
	▲ 下端		 著しい危害のおそれのある土地の区域	 土石等の堆積高が3mを超える範囲

急傾斜地の崩壊区域調書

様式3-2 建築物に作用すると想定される衝撃に関する事項(1/1)

調査年度 2024年度

急傾斜地の位置		箇所番号		202BN5518		箇所名		夏屋第4地割D		所在地		宮古市夏屋第4地割				
横断 測線 番号	急傾斜地の下端に隣接する土地								急傾斜地内							
	土石等の移動の高さと力の大きさ				土石等の堆積高さと力の大きさ				土石等の移動の高さと力の大きさ				土石等の堆積高さと力の大きさ			
	区分	高さ (m)	下端からの距離 (m)	力の大きさ (kN/m ²)	区分	下端からの水平 距離(m)	高さ (m)	力の大きさ (kN/m ²)	区分	高さ (m)	上端からの比高 (m)	力の大きさ (kN/m ²)	区分	上端からの比高 (m)	高さ (m)	力の大きさ (kN/m ²)
1	100kN/m ² を超える	1.00	0.00 ~ 4.05	166.30	3mを超える	0.00 ~ 2.69	4.43	22.40	100kN/m ² を超える	1.00	11.33 ~ 60.15	166.30	3mを超える	25.00 ~ 60.15	4.43	22.40
	それ以外	1.00	4.05 ~ 11.83	100.00	それ以外	2.69 ~ 11.83	3.00	15.16	それ以外	1.00	5.00 ~ 11.33	100.00	それ以外	5.00 ~ 25.00	3.00	15.16
2	100kN/m ² を超える	1.00	0.00 ~ 4.07	166.78	3mを超える	0.00 ~ 2.69	4.43	22.39	100kN/m ² を超える	1.00	11.32 ~ 65.26	166.78	3mを超える	25.00 ~ 65.26	4.43	22.39
	それ以外	1.00	4.07 ~ 11.86	100.00	それ以外	2.69 ~ 11.86	3.00	15.16	それ以外	1.00	5.00 ~ 11.32	100.00	それ以外	5.00 ~ 25.00	3.00	15.16
3	100kN/m ² を超える	1.00	0.00 ~ 4.03	166.05	3mを超える	0.00 ~ 2.46	4.21	21.28	100kN/m ² を超える	1.00	10.69 ~ 64.00	166.05	3mを超える	25.00 ~ 64.00	4.21	21.28
	それ以外	1.00	4.03 ~ 11.82	100.00	それ以外	2.46 ~ 11.82	3.00	15.16	それ以外	1.00	5.00 ~ 10.69	100.00	それ以外	5.00 ~ 25.00	3.00	15.16
4	100kN/m ² を超える	1.00	0.00 ~ 3.85	162.72	3mを超える	0.00 ~ 2.29	4.07	20.57	100kN/m ² を超える	1.00	10.53 ~ 60.85	162.72	3mを超える	25.00 ~ 60.85	4.07	20.57
	それ以外	1.00	3.85 ~ 11.64	100.00	それ以外	2.29 ~ 11.64	3.00	15.16	それ以外	1.00	5.00 ~ 10.53	100.00	それ以外	5.00 ~ 25.00	3.00	15.16
5	100kN/m ² を超える	1.00	0.00 ~ 2.19	133.99	3mを超える	— ~ —	—	—	100kN/m ² を超える	1.00	11.23 ~ 19.85	133.99	3mを超える	— ~ —	—	—
	それ以外	1.00	2.19 ~ 9.97	100.00	それ以外	0.00 ~ 9.97	2.59	13.09	それ以外	1.00	5.00 ~ 11.23	100.00	それ以外	5.00 ~ 19.85	2.59	13.09
6	100kN/m ² を超える	1.00	0.00 ~ 1.03	115.46	3mを超える	— ~ —	—	—	100kN/m ² を超える	1.00	10.59 ~ 13.67	115.46	3mを超える	— ~ —	—	—
	それ以外	1.00	1.03 ~ 8.81	100.00	それ以外	0.00 ~ 8.81	2.25	11.35	それ以外	1.00	5.00 ~ 10.59	100.00	それ以外	5.00 ~ 13.67	2.25	11.35
7	100kN/m ² を超える	1.00	0.00 ~ 1.42	121.59	3mを超える	— ~ —	—	—	100kN/m ² を超える	1.00	10.56 ~ 15.38	121.59	3mを超える	— ~ —	—	—
	それ以外	1.00	1.42 ~ 9.21	100.00	それ以外	0.00 ~ 9.21	2.33	11.80	それ以外	1.00	5.00 ~ 10.56	100.00	それ以外	5.00 ~ 15.38	2.33	11.80
	100kN/m ² を超える		~		3mを超える	~			100kN/m ² を超える		~		3mを超える	~		
	それ以外		~		それ以外	~			それ以外		~		それ以外	~		
	100kN/m ² を超える		~		3mを超える	~			100kN/m ² を超える		~		3mを超える	~		
	それ以外		~		それ以外	~			それ以外		~		それ以外	~		
	100kN/m ² を超える		~		3mを超える	~			100kN/m ² を超える		~		3mを超える	~		
	それ以外		~		それ以外	~			それ以外		~		それ以外	~		
	100kN/m ² を超える		~		3mを超える	~			100kN/m ² を超える		~		3mを超える	~		
	それ以外		~		それ以外	~			それ以外		~		それ以外	~		
	100kN/m ² を超える		~		3mを超える	~			100kN/m ² を超える		~		3mを超える	~		
	それ以外		~		それ以外	~			それ以外		~		それ以外	~		
	100kN/m ² を超える		~		3mを超える	~			100kN/m ² を超える		~		3mを超える	~		
	それ以外		~		それ以外	~			それ以外		~		それ以外	~		