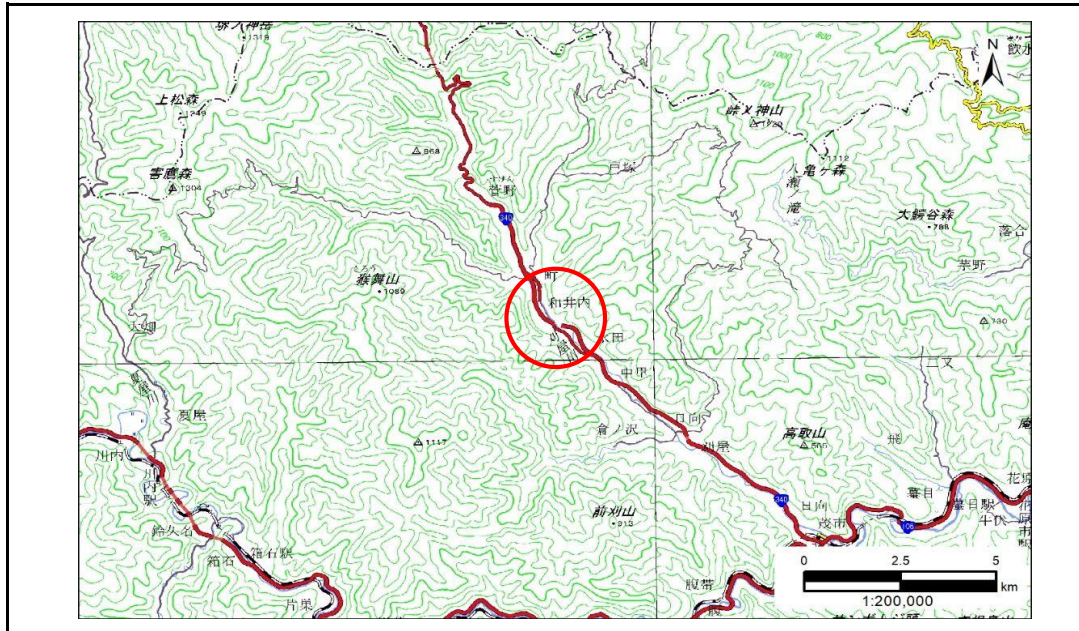


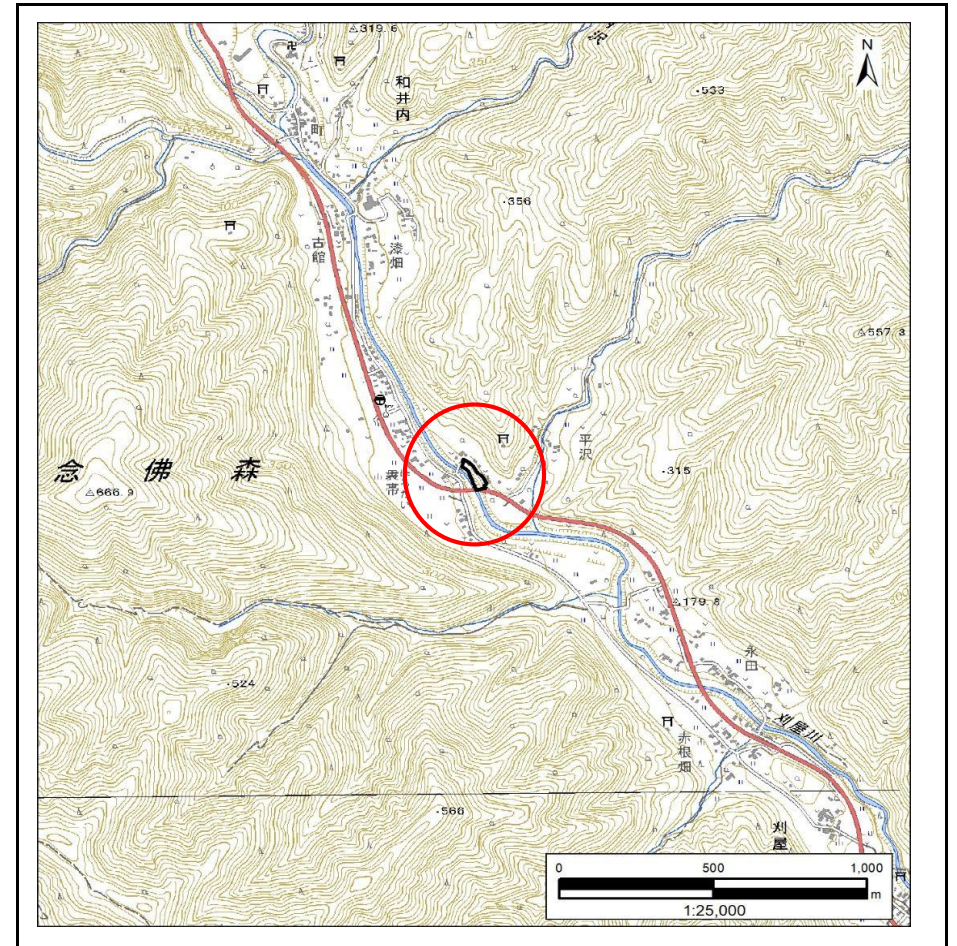
土砂災害防止に関する基礎調査(急傾斜地の崩壊)

表紙 概況、位置図

自然現象の種類	急傾斜地の崩壊
箇所番号	202BN5488
箇所名	和井内第27地割
所在地	宮古市和井内第27地割
調査機関	岩手県沿岸広域振興局土木部 宮古土木センター



概況図(S=1:200,000)



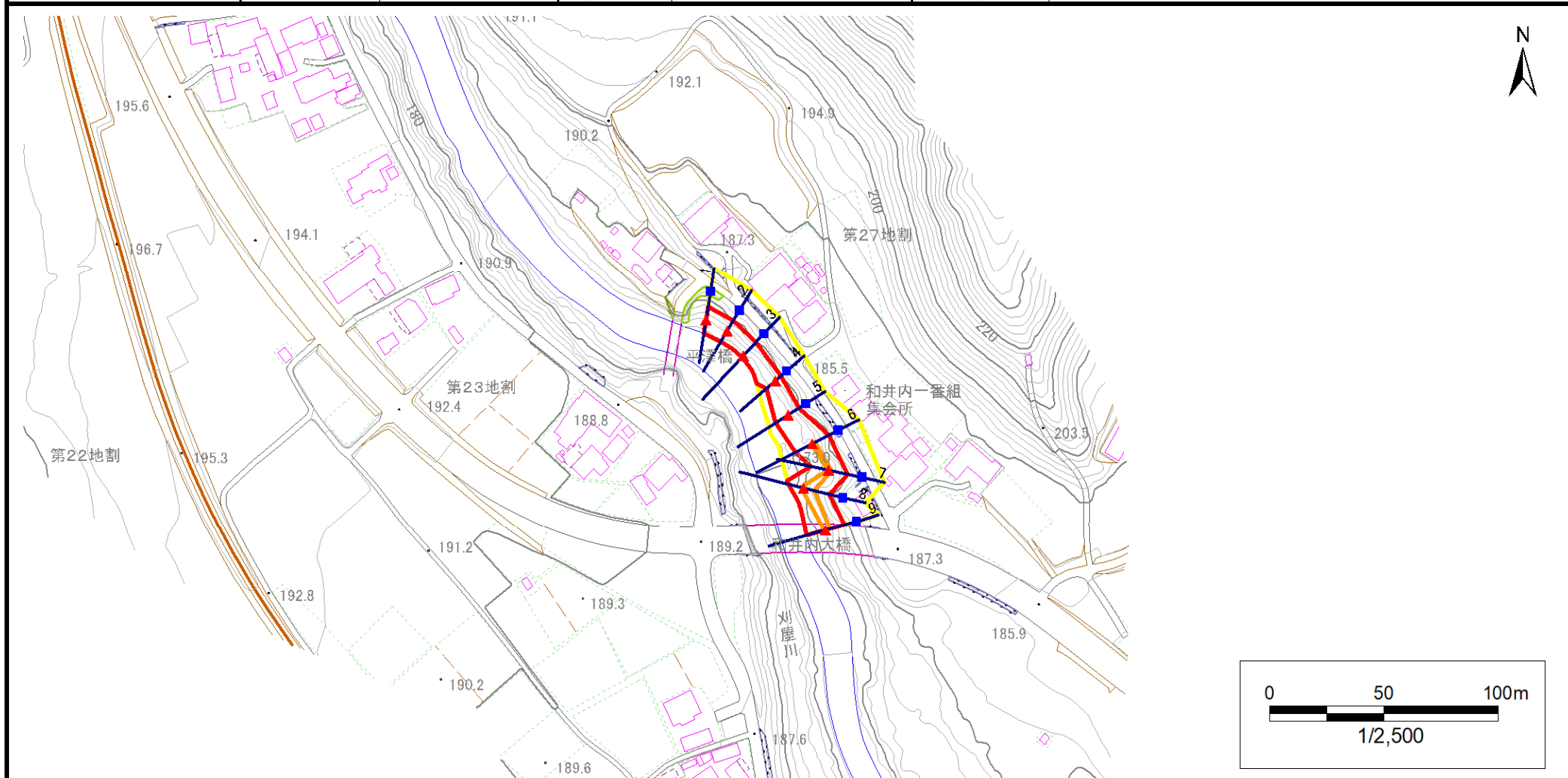
位置図(S=1:25,000)

急傾斜地の崩壊区域調書

様式3-1 危害のおそれのある土地、著しい危害のおそれのある土地の設定図

調査年度 2024年度

急傾斜地の位置 箇所番号 202BN5488 箇所名 和井内第27地割 所在地 宮古市和井内第27地割



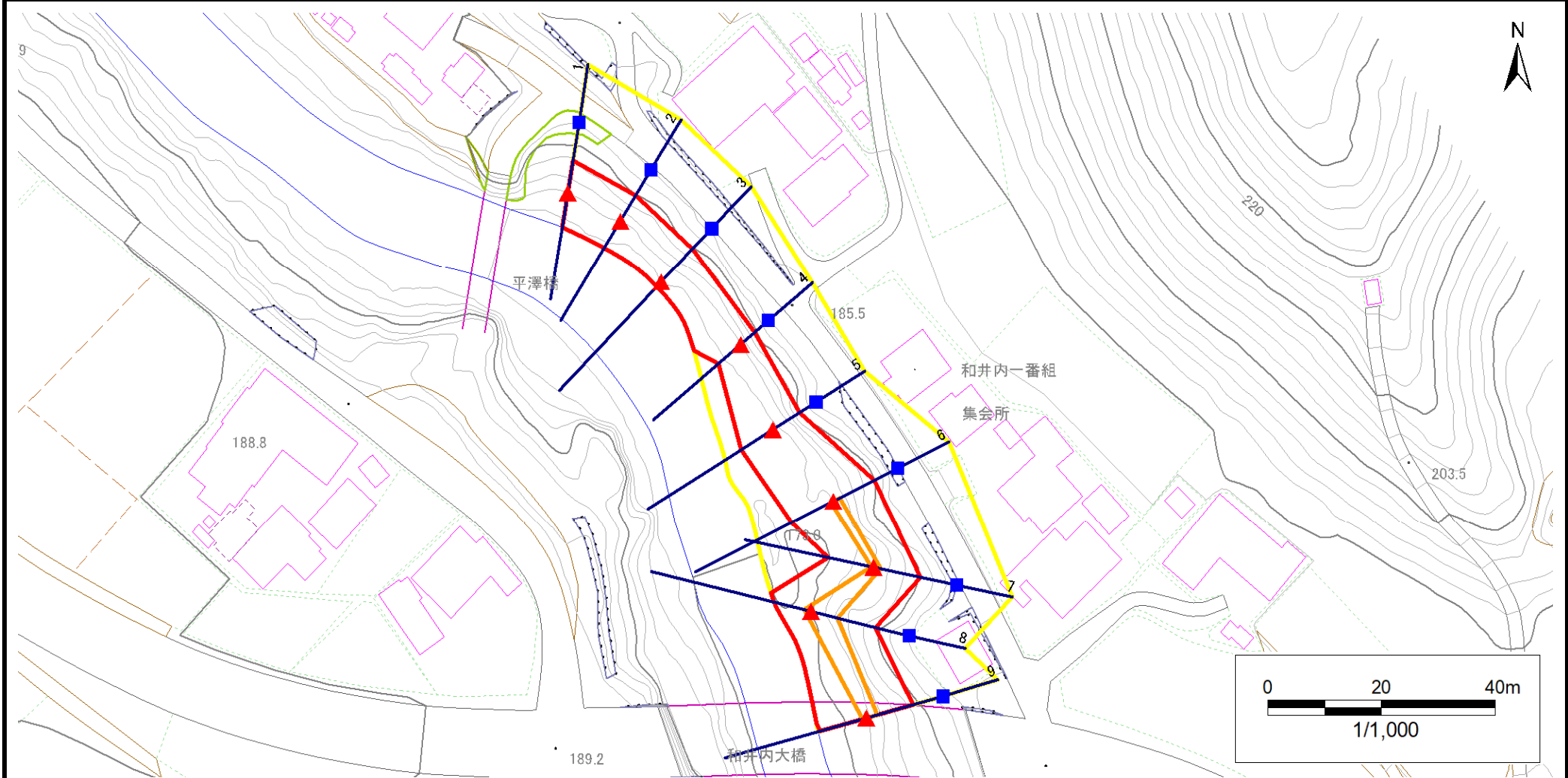
- | | | | | |
|-----------|--|--|--|--|
| 凡例 | ■ 上端 | — 横断測線 | 危害のおそれのある土地の区域 | 土石等の移動による力が100kN/m ² を超える範囲 |
| | ▲ 下端 | | 著しい危害のおそれのある土地の区域 | 土石等の堆積高が3mを超える範囲 |

急傾斜地の崩壊区域調書

様式3-1 危害のおそれのある土地、著しい危害のおそれのある土地の設定図

調査年度 2024年度

急傾斜地の位置 箇所番号 202BN5488 箇所名 和井内第27地割 所在地 宮古市和井内第27地割



凡例	■ 上端	— 横断測線	■ 危害のおそれのある土地の区域	■ 土石等の移動による力が100kN/m ² を超える範囲
	▲ 下端		■ 著しい危害のおそれのある土地の区域	■ 土石等の堆積高が3mを超える範囲

急傾斜地の崩壊区域調書

様式3-2 建築物に作用すると想定される衝撃に関する事項(1/1)

調査年度	2024年度
------	--------

急傾斜地の位置		箇所番号			箇所名				所在地							
		202BN5488			和井内第27地割				宮古市和井内第27地割							
横断 測線 番号	急傾斜地の下端に隣接する土地								急傾斜地内							
	土石等の移動の高さと力の大きさ				土石等の堆積高さと力の大きさ				土石等の移動の高さと力の大きさ				土石等の堆積高さと力の大きさ			
	区分	高さ (m)	下端からの距離 (m)	力の大きさ (kN/m ²)	区分	下端からの水平 距離(m)	高さ (m)	力の大きさ (kN/m ²)	区分	高さ (m)	上端からの比高 (m)	力の大きさ (kN/m ²)	区分	上端からの比高 (m)	高さ (m)	力の大きさ (kN/m ²)
1	100kN/m ² を超える	—	— ~ —	—	3mを超える	— ~ —	—	—	100kN/m ² を超える	—	— ~ —	—	3mを超える	— ~ —	—	—
	それ以外	1.00	0.00 ~ 7.25	92.25	それ以外	0.00 ~ 0.00	1.75	8.86	それ以外	1.00	5.00 ~ 9.24	92.25	それ以外	5.00 ~ 9.24	1.75	8.86
2	100kN/m ² を超える	—	— ~ —	—	3mを超える	— ~ —	—	—	100kN/m ² を超える	—	— ~ —	—	3mを超える	— ~ —	—	—
	それ以外	1.00	0.00 ~ 7.26	92.48	それ以外	0.00 ~ 7.26	2.40	12.11	それ以外	1.00	5.00 ~ 10.00	92.48	それ以外	5.00 ~ 10.00	2.40	12.11
3	100kN/m ² を超える	1.00	0.00 ~ 0.42	106.18	3mを超える	— ~ —	—	—	100kN/m ² を超える	1.00	11.67 ~ 12.91	106.18	3mを超える	— ~ —	—	—
	それ以外	1.00	0.42 ~ 8.20	100.00	それ以外	0.00 ~ 8.20	2.44	12.34	それ以外	1.00	5.00 ~ 11.67	100.00	それ以外	5.00 ~ 12.91	2.44	12.34
4	100kN/m ² を超える	—	— ~ —	—	3mを超える	— ~ —	—	—	100kN/m ² を超える	—	— ~ —	—	3mを超える	— ~ —	—	—
	それ以外	1.00	0.00 ~ 5.09	63.47	それ以外	0.00 ~ 5.09	2.92	14.74	それ以外	1.00	5.00 ~ 10.00	63.47	それ以外	5.00 ~ 10.00	2.92	14.74
5	100kN/m ² を超える	—	— ~ —	—	3mを超える	— ~ —	—	—	100kN/m ² を超える	—	— ~ —	—	3mを超える	— ~ —	—	—
	それ以外	1.00	0.00 ~ 6.50	81.88	それ以外	0.00 ~ 6.50	2.82	14.27	それ以外	1.00	5.00 ~ 12.92	81.88	それ以外	5.00 ~ 12.92	2.82	14.27
6	100kN/m ² を超える	1.00	0.00 ~ 0.43	106.36	3mを超える	— ~ —	—	—	100kN/m ² を超える	1.00	12.23 ~ 13.58	106.36	3mを超える	— ~ —	—	—
	それ以外	1.00	0.43 ~ 8.22	100.00	それ以外	0.00 ~ 8.22	2.50	12.62	それ以外	1.00	5.00 ~ 12.23	100.00	それ以外	5.00 ~ 13.58	2.50	12.62
7	100kN/m ² を超える	1.00	0.00 ~ 0.37	105.46	3mを超える	— ~ —	—	—	100kN/m ² を超える	1.00	10.53 ~ 11.54	105.46	3mを超える	— ~ —	—	—
	それ以外	1.00	0.37 ~ 8.15	100.00	それ以外	0.00 ~ 8.15	2.18	11.02	それ以外	1.00	5.00 ~ 10.53	100.00	それ以外	5.00 ~ 11.54	2.18	11.02
8	100kN/m ² を超える	1.00	0.00 ~ 1.25	118.84	3mを超える	— ~ —	—	—	100kN/m ² を超える	1.00	10.56 ~ 14.45	118.84	3mを超える	— ~ —	—	—
	それ以外	1.00	1.25 ~ 9.03	100.00	それ以外	0.00 ~ 9.03	2.23	11.26	それ以外	1.00	5.00 ~ 10.56	100.00	それ以外	5.00 ~ 14.45	2.23	11.26
9	100kN/m ² を超える	1.00	0.00 ~ 0.65	109.72	3mを超える	— ~ —	—	—	100kN/m ² を超える	1.00	11.00 ~ 12.88	109.72	3mを超える	— ~ —	—	—
	それ以外	1.00	0.65 ~ 8.44	100.00	それ以外	0.00 ~ 8.44	2.35	11.87	それ以外	1.00	5.00 ~ 11.00	100.00	それ以外	5.00 ~ 12.88	2.35	11.87
	100kN/m ² を超える		~		3mを超える	~			100kN/m ² を超える		~		3mを超える	~		
	それ以外		~		それ以外	~			それ以外		~		それ以外	~		
	100kN/m ² を超える		~		3mを超える	~			100kN/m ² を超える		~		3mを超える	~		
	それ以外		~		それ以外	~			それ以外		~		それ以外	~		
	100kN/m ² を超える		~		3mを超える	~			100kN/m ² を超える		~		3mを超える	~		
	それ以外		~		それ以外	~			それ以外		~		それ以外	~		
	100kN/m ² を超える		~		3mを超える	~			100kN/m ² を超える		~		3mを超える	~		
	それ以外		~		それ以外	~			それ以外		~		それ以外	~		
	100kN/m ² を超える		~		3mを超える	~			100kN/m ² を超える		~		3mを超える	~		
	それ以外		~		それ以外	~			それ以外		~		それ以外	~		