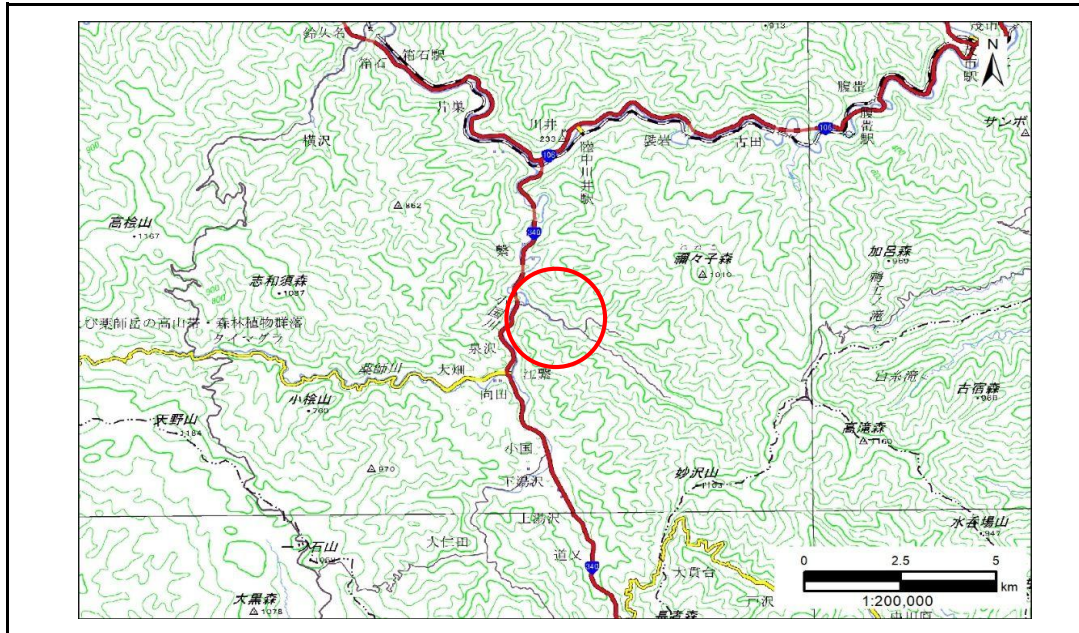


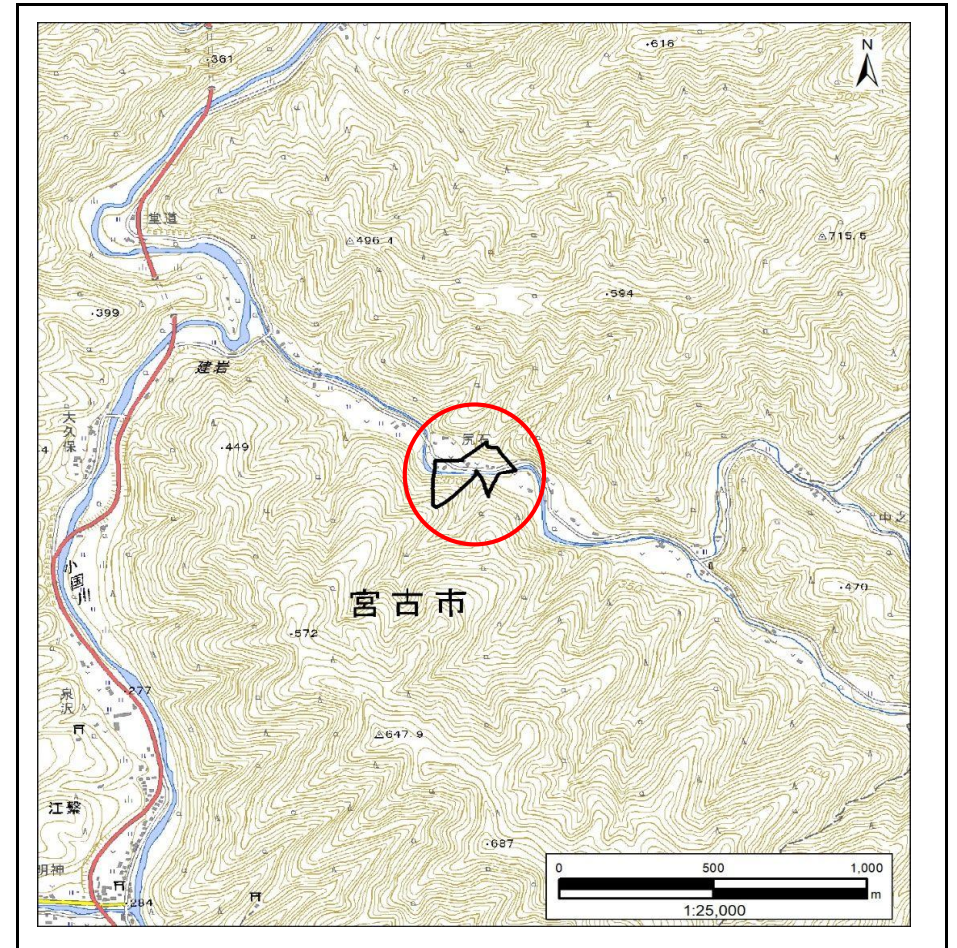
土砂災害防止に関する基礎調査(急傾斜地の崩壊)

表紙 概況、位置図

自然現象の種類	急傾斜地の崩壊
箇所番号	202AN5657-2
箇所名	江繋第17地割
所在地	宮古市江繋第17地割
調査機関	岩手県沿岸広域振興局土木部 宮古土木センター



概況図(S=1:200,000)



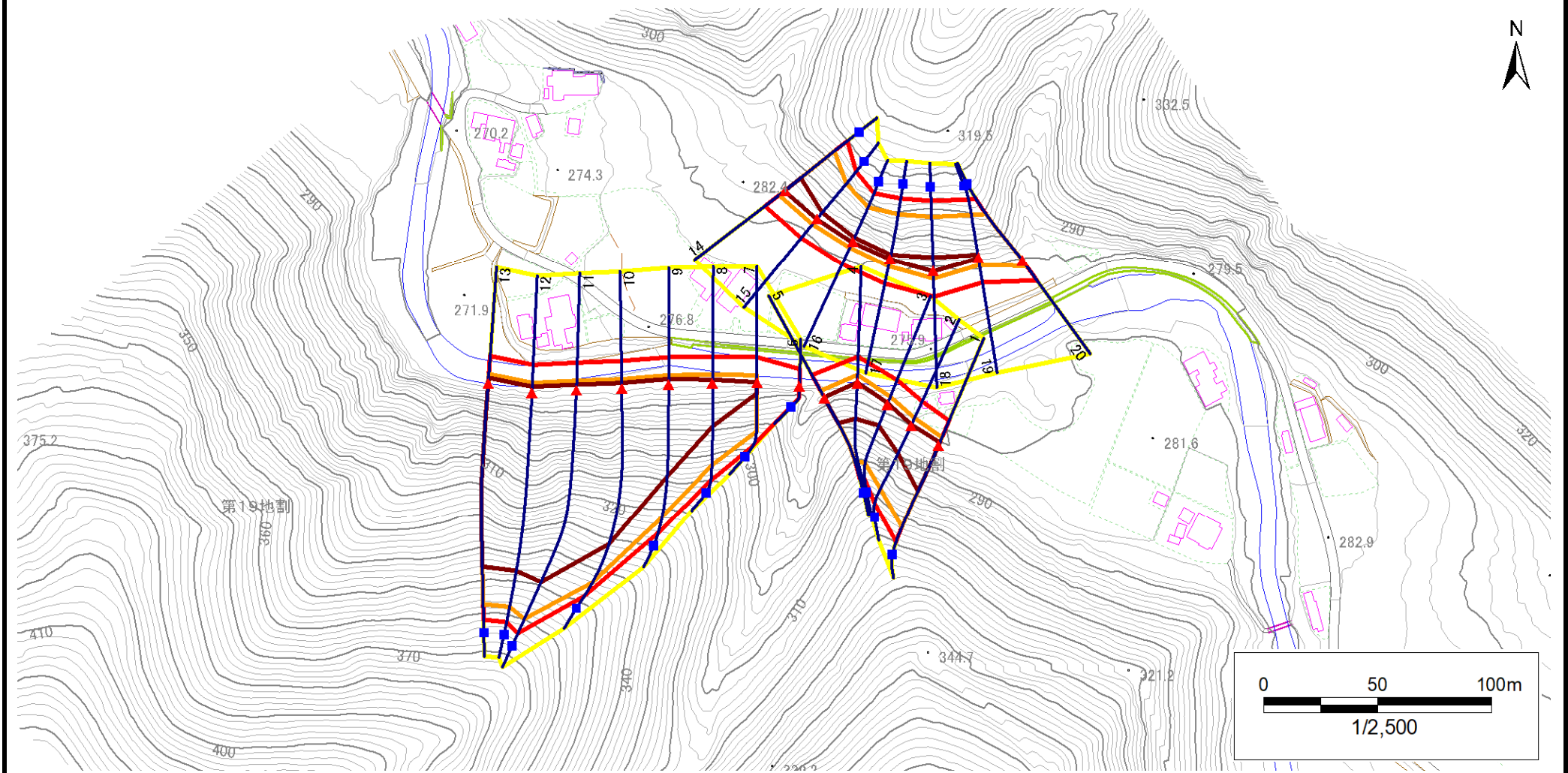
位置図(S=1:25,000)

急傾斜地の崩壊区域調書

様式3-1 危害のおそれのある土地、著しい危害のおそれのある土地の設定図

調査年度 2024年度

急傾斜地の位置 箇所番号 202AN5657-2 箇所名 江繋第17地割 所在地 宮古市江繋第17地割



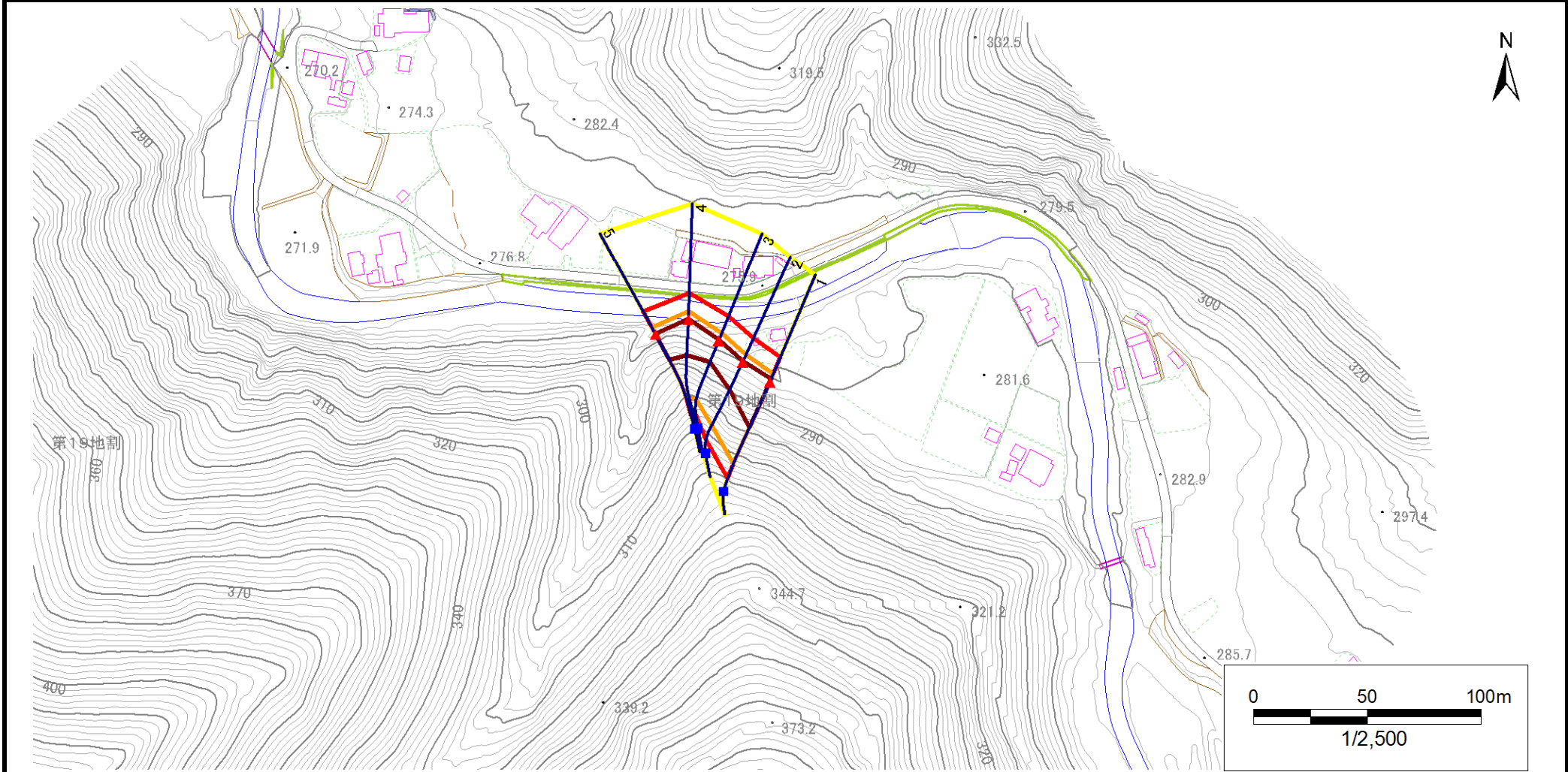
凡例	■ 上端	— 横断測線	▭ 危害のおそれのある土地の区域	▭ 土石等の移動による力が100kN/m ² を超える範囲
	▲ 下端		▭ 著しい危害のおそれのある土地の区域	▭ 土石等の堆積高が3mを超える範囲

急傾斜地の崩壊区域調書

様式3-1 危害のおそれのある土地、著しい危害のおそれのある土地の設定図

調査年度	2024年度
------	--------

急傾斜地の位置	箇所番号	202AN5657-2	箇所名	江繋第17地割	所在地	宮古市江繋第17地割
---------	------	-------------	-----	---------	-----	------------



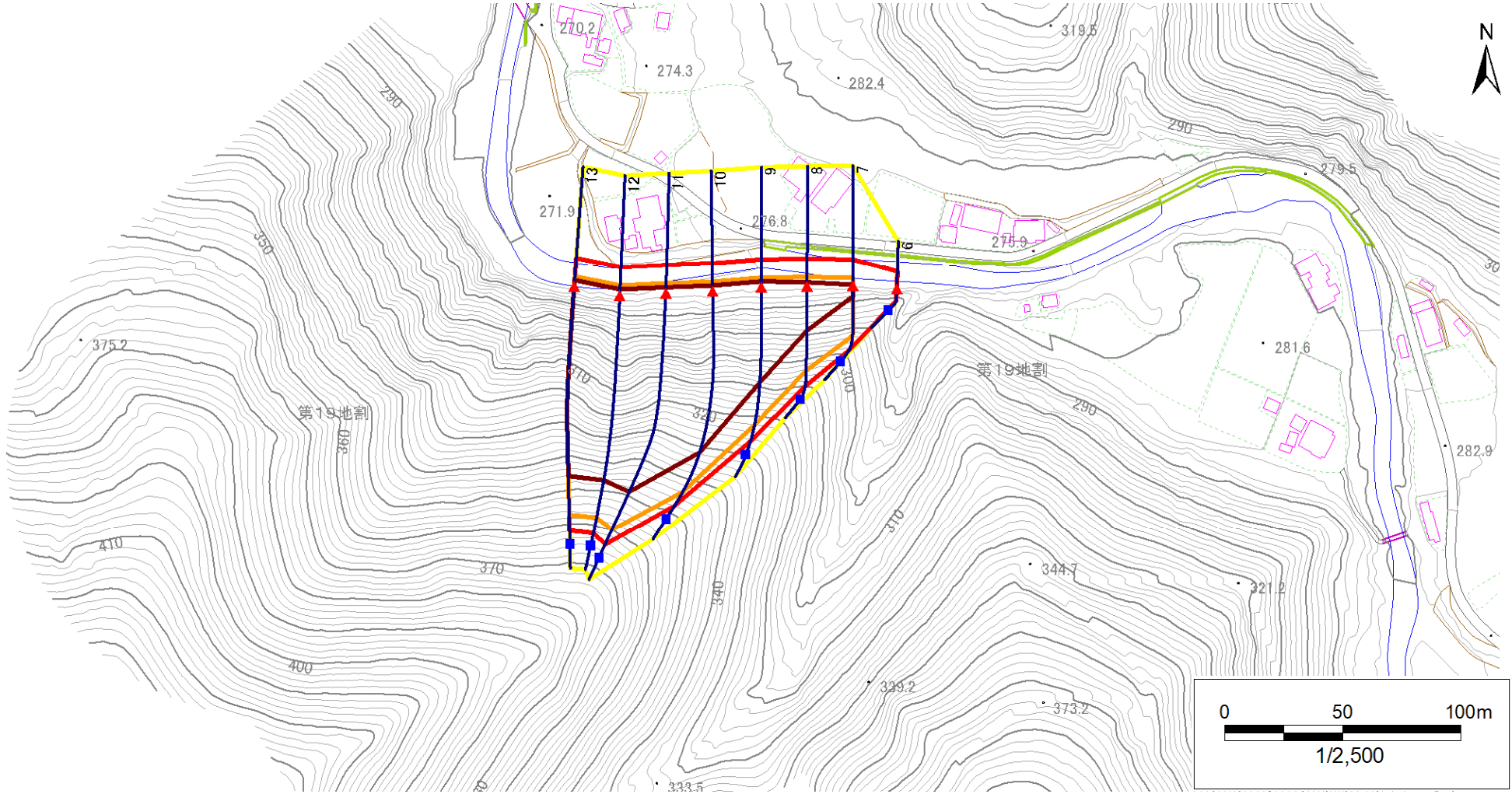
凡例	■ 上端	— 横断測線	▭ 危害のおそれのある土地の区域	▭ 土石等の移動による力が100kN/m ² を超える範囲
	▲ 下端		▭ 著しい危害のおそれのある土地の区域	▭ 土石等の堆積高が3mを超える範囲

急傾斜地の崩壊区域調書

様式3-1 危害のおそれのある土地、著しい危害のおそれのある土地の設定図

調査年度 2024年度

急傾斜地の位置 箇所番号 202AN5657-2 箇所名 江繋第17地割 所在地 宮古市江繋第17地割



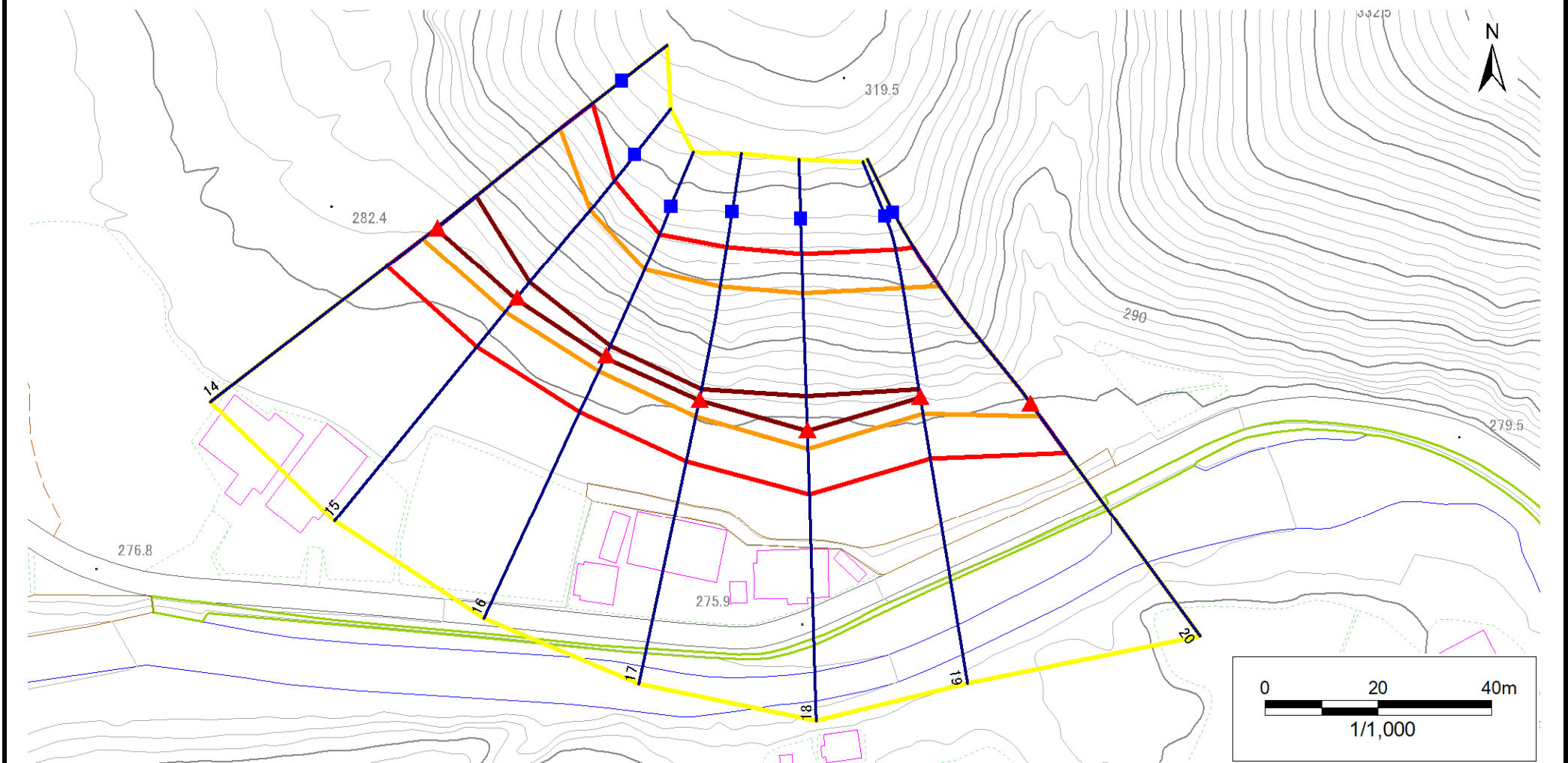
- | | | | | |
|-----------|--|--|--|--|
| 凡例 | ■ 上端 | — 横断測線 | 危害のおそれのある土地の区域 | 土石等の移動による力が100kN/m ² を超える範囲 |
| | ▲ 下端 | | 著しい危害のおそれのある土地の区域 | 土石等の堆積高が3mを超える範囲 |

急傾斜地の崩壊区域調査

様式3-1 危害のおそれのある土地、著しい危害のおそれのある土地の設定図

調査年度 2024年度

急傾斜地の位置 箇所番号 202AN5657-2 箇所名 江繋第17地割 所在地 宮古市江繋第17地割



凡例	■ 上端	— 横断測線	■ 危害のおそれのある土地の区域	■ 土石等の移動による力が100kN/m ² を超える範囲
	▲ 下端		■ 著しい危害のおそれのある土地の区域	■ 土石等の堆積高が3mを超える範囲

急傾斜地の崩壊区域調書

様式3-2 建築物に作用すると想定される衝撃に関する事項(1/2)

調査年度 2024年度

急傾斜地の位置		箇所番号		2024N5657-2		箇所名		江繁第17地割		所在地		宮古市江繁第17地割				
横断 測線 番号	急傾斜地の下端に隣接する土地								急傾斜地内							
	土石等の移動の高さと力の大きさ				土石等の堆積高さとの大きさ				土石等の移動の高さと力の大きさ				土石等の堆積高さとの大きさ			
	区分	高さ (m)	下端からの距離 (m)	力の大きさ (kN/m ²)	区分	下端からの水平 距離(m)	高さ (m)	力の大きさ (kN/m ²)	区分	高さ (m)	上端からの比高 (m)	力の大きさ (kN/m ²)	区分	上端からの比高 (m)	高さ (m)	力の大きさ (kN/m ²)
1	100kN/m ² を超える	1.00	0.00 ~ 3.82	162.23	3mを超える	0.00 ~ 1.53	3.79	19.15	100kN/m ² を超える	1.00	10.64 ~ 42.96	162.23	3mを超える	25.00 ~ 42.96	3.79	19.15
	それ以外	1.00	3.82 ~ 11.61	100.00	それ以外	1.53 ~ 11.61	3.00	15.16	それ以外	1.00	5.00 ~ 10.64	100.00	それ以外	5.00 ~ 25.00	3.00	15.16
2	100kN/m ² を超える	1.00	0.00 ~ 3.64	158.89	3mを超える	0.00 ~ 0.49	3.27	16.53	100kN/m ² を超える	1.00	10.64 ~ 36.00	158.89	3mを超える	25.00 ~ 36.00	3.27	16.53
	それ以外	1.00	3.64 ~ 11.42	100.00	それ以外	0.49 ~ 11.42	3.00	15.16	それ以外	1.00	5.00 ~ 10.64	100.00	それ以外	5.00 ~ 25.00	3.00	15.16
3	100kN/m ² を超える	1.00	0.00 ~ 3.53	156.90	3mを超える	0.00 ~ 0.49	3.27	16.53	100kN/m ² を超える	1.00	10.64 ~ 33.24	156.90	3mを超える	25.00 ~ 33.24	3.27	16.53
	それ以外	1.00	3.53 ~ 11.31	100.00	それ以外	0.49 ~ 11.31	3.00	15.16	それ以外	1.00	5.00 ~ 10.64	100.00	それ以外	5.00 ~ 25.00	3.00	15.16
4	100kN/m ² を超える	1.00	0.00 ~ 3.54	157.19	3mを超える	0.00 ~ 0.33	3.17	16.03	100kN/m ² を超える	1.00	10.53 ~ 36.90	157.19	3mを超える	25.00 ~ 36.90	3.17	16.03
	それ以外	1.00	3.54 ~ 11.33	100.00	それ以外	0.33 ~ 11.33	3.00	15.16	それ以外	1.00	5.00 ~ 10.53	100.00	それ以外	5.00 ~ 25.00	3.00	15.16
5	100kN/m ² を超える	1.00	0.00 ~ 3.48	156.14	3mを超える	0.00 ~ 0.34	3.18	16.06	100kN/m ² を超える	1.00	10.53 ~ 34.75	156.14	3mを超える	25.00 ~ 34.75	3.18	16.06
	それ以外	1.00	3.48 ~ 11.27	100.00	それ以外	0.34 ~ 11.27	3.00	15.16	それ以外	1.00	5.00 ~ 10.53	100.00	それ以外	5.00 ~ 25.00	3.00	15.16
6	100kN/m ² を超える	—	— ~ —	—	3mを超える	— ~ —	—	—	100kN/m ² を超える	—	— ~ —	—	3mを超える	— ~ —	—	—
	それ以外	1.00	0.00 ~ 7.23	92.06	それ以外	0.00 ~ 7.23	2.41	12.16	それ以外	1.00	5.00 ~ 10.00	92.06	それ以外	5.00 ~ 10.00	2.41	12.16
7	100kN/m ² を超える	1.00	0.00 ~ 3.29	152.73	3mを超える	0.00 ~ 0.37	3.21	16.23	100kN/m ² を超える	1.00	10.78 ~ 28.86	152.73	3mを超える	25.00 ~ 28.86	3.21	16.23
	それ以外	1.00	3.29 ~ 11.07	100.00	それ以外	0.37 ~ 11.07	3.00	15.16	それ以外	1.00	5.00 ~ 10.78	100.00	それ以外	5.00 ~ 25.00	3.00	15.16
8	100kN/m ² を超える	1.00	0.00 ~ 3.81	162.00	3mを超える	0.00 ~ 1.60	3.84	19.41	100kN/m ² を超える	1.00	10.74 ~ 40.95	162.00	3mを超える	25.00 ~ 40.95	3.84	19.41
	それ以外	1.00	3.81 ~ 11.60	100.00	それ以外	1.60 ~ 11.60	3.00	15.16	それ以外	1.00	5.00 ~ 10.74	100.00	それ以外	5.00 ~ 25.00	3.00	15.16
9	100kN/m ² を超える	1.00	0.00 ~ 3.92	163.98	3mを超える	0.00 ~ 2.36	4.13	20.87	100kN/m ² を超える	1.00	10.57 ~ 57.00	163.98	3mを超える	25.00 ~ 57.00	4.13	20.87
	それ以外	1.00	3.92 ~ 11.71	100.00	それ以外	2.36 ~ 11.71	3.00	15.16	それ以外	1.00	5.00 ~ 10.57	100.00	それ以外	5.00 ~ 25.00	3.00	15.16
10	100kN/m ² を超える	1.00	0.00 ~ 3.93	164.18	3mを超える	0.00 ~ 2.32	4.10	20.73	100kN/m ² を超える	1.00	10.55 ~ 78.83	164.18	3mを超える	25.00 ~ 78.83	4.10	20.73
	それ以外	1.00	3.93 ~ 11.72	100.00	それ以外	2.32 ~ 11.72	3.00	15.16	それ以外	1.00	5.00 ~ 10.55	100.00	それ以外	5.00 ~ 25.00	3.00	15.16
11	100kN/m ² を超える	1.00	0.00 ~ 4.02	165.84	3mを超える	0.00 ~ 2.40	4.16	21.04	100kN/m ² を超える	1.00	10.61 ~ 95.23	165.84	3mを超える	25.00 ~ 95.23	4.16	21.04
	それ以外	1.00	4.02 ~ 11.81	100.00	それ以外	2.40 ~ 11.81	3.00	15.16	それ以外	1.00	5.00 ~ 10.61	100.00	それ以外	5.00 ~ 25.00	3.00	15.16
12	100kN/m ² を超える	1.00	0.00 ~ 4.12	167.71	3mを超える	0.00 ~ 2.56	4.31	21.76	100kN/m ² を超える	1.00	10.90 ~ 94.00	167.71	3mを超える	25.00 ~ 94.00	4.31	21.76
	それ以外	1.00	4.12 ~ 11.91	100.00	それ以外	2.56 ~ 11.91	3.00	15.16	それ以外	1.00	5.00 ~ 10.90	100.00	それ以外	5.00 ~ 25.00	3.00	15.16
13	100kN/m ² を超える	1.00	0.00 ~ 4.11	167.47	3mを超える	0.00 ~ 2.53	4.27	21.60	100kN/m ² を超える	1.00	10.82 ~ 94.31	167.47	3mを超える	25.00 ~ 94.31	4.27	21.60
	それ以外	1.00	4.11 ~ 11.90	100.00	それ以外	2.53 ~ 11.90	3.00	15.16	それ以外	1.00	5.00 ~ 10.82	100.00	それ以外	5.00 ~ 25.00	3.00	15.16
14	100kN/m ² を超える	1.00	0.00 ~ 3.31	153.16	3mを超える	0.00 ~ 0.29	3.15	15.94	100kN/m ² を超える	1.00	10.53 ~ 31.69	153.16	3mを超える	25.00 ~ 31.69	3.15	15.94
	それ以外	1.00	3.31 ~ 11.10	100.00	それ以外	0.29 ~ 11.10	3.00	15.16	それ以外	1.00	5.00 ~ 10.53	100.00	それ以外	5.00 ~ 25.00	3.00	15.16
15	100kN/m ² を超える	1.00	0.00 ~ 3.23	151.64	3mを超える	0.00 ~ 0.35	3.20	16.19	100kN/m ² を超える	1.00	10.76 ~ 28.00	151.64	3mを超える	25.00 ~ 28.00	3.20	16.19
	それ以外	1.00	3.23 ~ 11.01	100.00	それ以外	0.35 ~ 11.01	3.00	15.16	それ以外	1.00	5.00 ~ 10.76	100.00	それ以外	5.00 ~ 25.00	3.00	15.16

急傾斜地の崩壊区域調書

様式3-2 建築物に作用すると想定される衝撃に関する事項(2/2)

調査年度 2024年度

急傾斜地の位置		箇所番号		202AN5657-2		箇所名		江繁第17地割		所在地		宮古市江繁第17地割				
横断 測線 番号	急傾斜地の下端に隣接する土地								急傾斜地内							
	土石等の移動の高さと力の大きさ				土石等の堆積高さと力の大きさ				土石等の移動の高さと力の大きさ				土石等の堆積高さと力の大きさ			
	区分	高さ (m)	下端からの距離 (m)	力の大きさ (kN/m ²)	区分	下端からの水平 距離(m)	高さ (m)	力の大きさ (kN/m ²)	区分	高さ (m)	上端からの比高 (m)	力の大きさ (kN/m ²)	区分	上端からの比高 (m)	高さ (m)	力の大きさ (kN/m ²)
16	100kN/m ² を超える	1.00	0.00 ~ 3.03	148.20	3mを超える	0.00 ~ 0.53	3.33	16.82	100kN/m ² を超える	1.00	11.24 ~ 26.64	148.20	3mを超える	25.00 ~ 26.64	3.33	16.82
	それ以外	1.00	3.03 ~ 10.81	100.00	それ以外	0.53 ~ 10.81	3.00	15.16	それ以外	1.00	5.00 ~ 11.24	100.00	それ以外	5.00 ~ 25.00	3.00	15.16
17	100kN/m ² を超える	1.00	0.00 ~ 3.06	148.79	3mを超える	0.00 ~ 0.19	3.10	15.69	100kN/m ² を超える	1.00	10.56 ~ 26.41	148.79	3mを超える	25.00 ~ 26.41	3.10	15.69
	それ以外	1.00	3.06 ~ 10.85	100.00	それ以外	0.19 ~ 10.85	3.00	15.16	それ以外	1.00	5.00 ~ 10.56	100.00	それ以外	5.00 ~ 25.00	3.00	15.16
18	100kN/m ² を超える	1.00	0.00 ~ 3.31	153.11	3mを超える	0.00 ~ 0.22	3.12	15.79	100kN/m ² を超える	1.00	10.58 ~ 29.68	153.11	3mを超える	25.00 ~ 29.68	3.12	15.79
	それ以外	1.00	3.31 ~ 11.10	100.00	それ以外	0.22 ~ 11.10	3.00	15.16	それ以外	1.00	5.00 ~ 10.58	100.00	それ以外	5.00 ~ 25.00	3.00	15.16
19	100kN/m ² を超える	1.00	0.00 ~ 3.05	148.51	3mを超える	0.00 ~ 0.23	3.13	15.82	100kN/m ² を超える	1.00	10.59 ~ 26.00	148.51	3mを超える	25.00 ~ 26.00	3.13	15.82
	それ以外	1.00	3.05 ~ 10.83	100.00	それ以外	0.23 ~ 10.83	3.00	15.16	それ以外	1.00	5.00 ~ 10.59	100.00	それ以外	5.00 ~ 25.00	3.00	15.16
20	100kN/m ² を超える	1.00	0.00 ~ 2.88	145.66	3mを超える	— ~ —	—	—	100kN/m ² を超える	1.00	10.69 ~ 28.75	145.66	3mを超える	— ~ —	—	—
	それ以外	1.00	2.88 ~ 10.67	100.00	それ以外	0.00 ~ 10.67	2.93	14.81	それ以外	1.00	5.00 ~ 10.69	100.00	それ以外	5.00 ~ 28.75	2.93	14.81
	100kN/m ² を超える		~		3mを超える	~			100kN/m ² を超える		~		3mを超える	~		
	それ以外		~		それ以外	~			それ以外		~		それ以外	~		
	100kN/m ² を超える		~		3mを超える	~			100kN/m ² を超える		~		3mを超える	~		
	それ以外		~		それ以外	~			それ以外		~		それ以外	~		
	100kN/m ² を超える		~		3mを超える	~			100kN/m ² を超える		~		3mを超える	~		
	それ以外		~		それ以外	~			それ以外		~		それ以外	~		
	100kN/m ² を超える		~		3mを超える	~			100kN/m ² を超える		~		3mを超える	~		
	それ以外		~		それ以外	~			それ以外		~		それ以外	~		
	100kN/m ² を超える		~		3mを超える	~			100kN/m ² を超える		~		3mを超える	~		
	それ以外		~		それ以外	~			それ以外		~		それ以外	~		
	100kN/m ² を超える		~		3mを超える	~			100kN/m ² を超える		~		3mを超える	~		
	それ以外		~		それ以外	~			それ以外		~		それ以外	~		
	100kN/m ² を超える		~		3mを超える	~			100kN/m ² を超える		~		3mを超える	~		
	それ以外		~		それ以外	~			それ以外		~		それ以外	~		