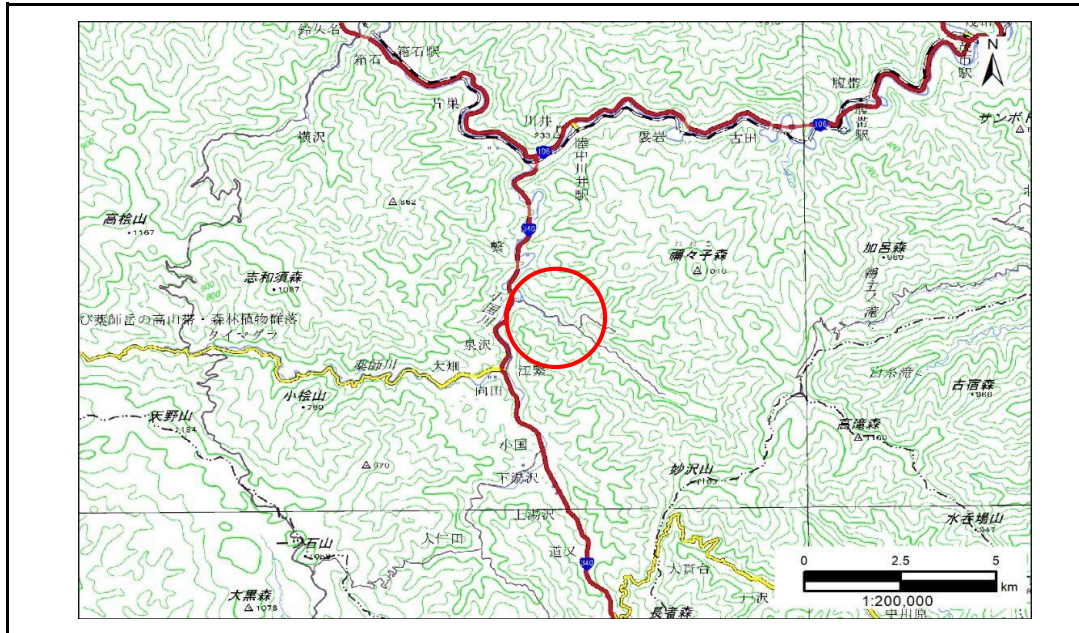


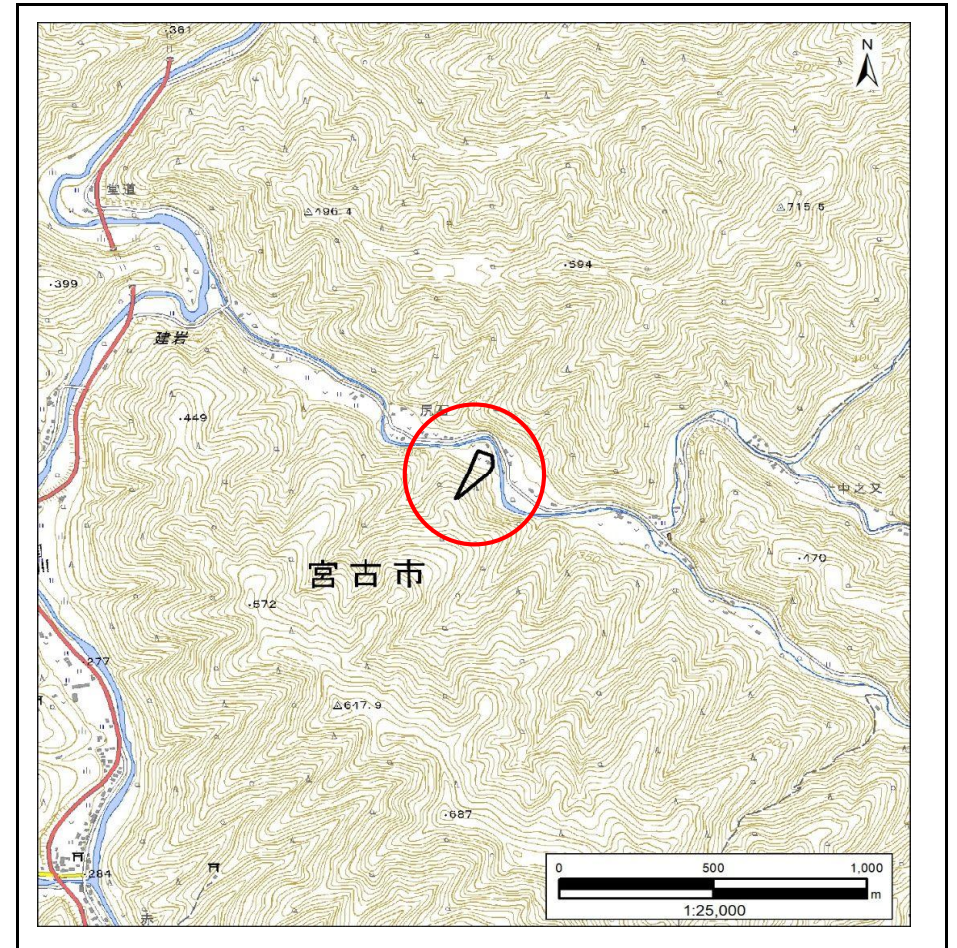
土砂災害防止に関する基礎調査(急傾斜地の崩壊)

表紙 概況、位置図

| | |
|---------|------------------------|
| 自然現象の種類 | 急傾斜地の崩壊 |
| 箇所番号 | 202AN5657-1 |
| 箇所名 | 江繋第19地割 |
| 所在地 | 宮古市江繋第19地割 |
| 調査機関 | 岩手県沿岸広域振興局土木部 宮古土木センター |



概況図(S=1:200,000)



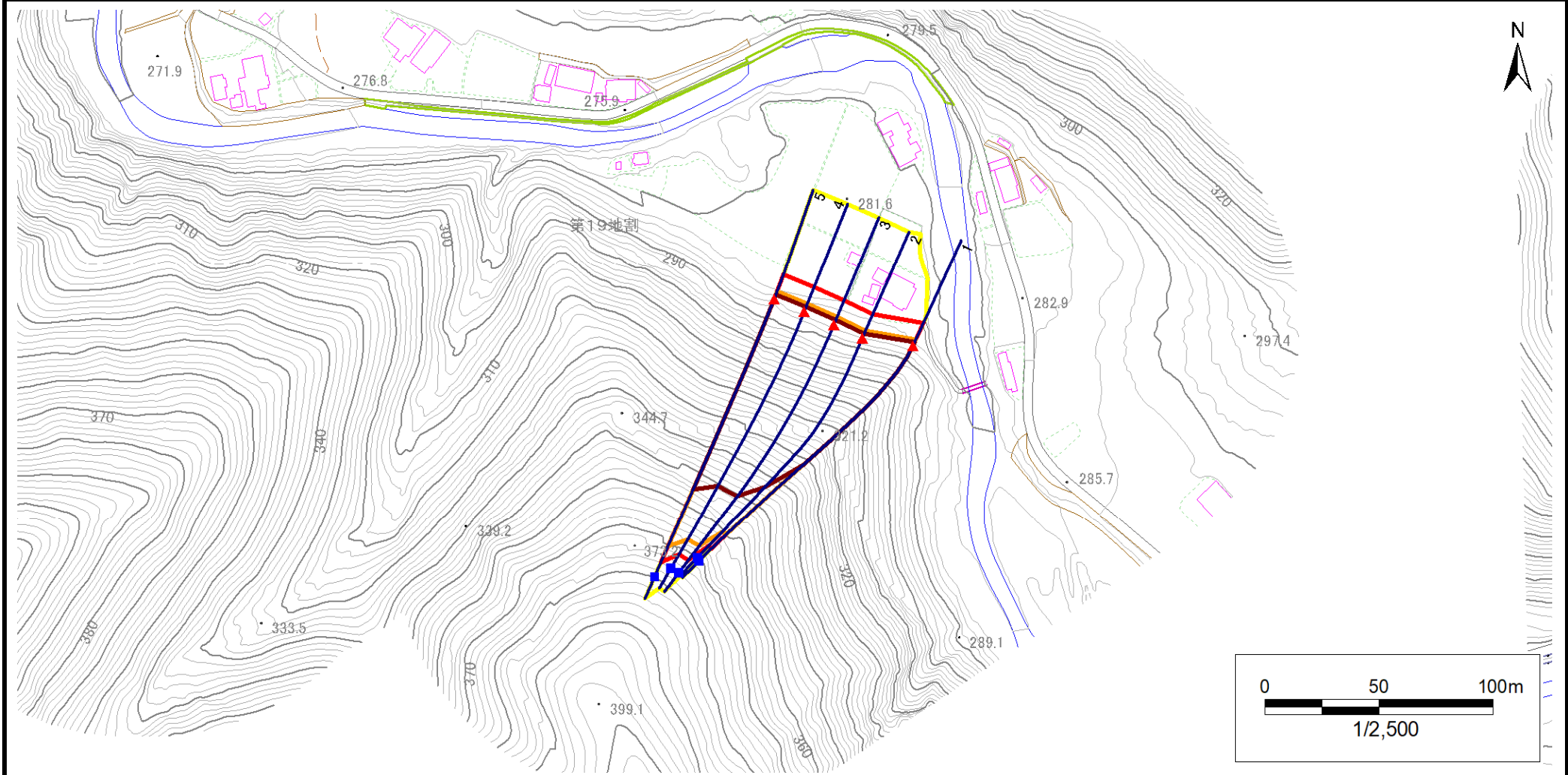
位置図(S=1:25,000)

急傾斜地の崩壊区域調書

様式3-1 危害のおそれのある土地、著しい危害のおそれのある土地の設定図

調査年度 2024年度

急傾斜地の位置 箇所番号 202AN5657-1 箇所名 江繋第19地割 所在地 宮古市江繋第19地割



| | | | | |
|----|------|--------|---------------------|--|
| 凡例 | ■ 上端 | — 横断測線 | ■ 危害のおそれのある土地の区域 | ■ 土石等の移動による力が100kN/m ² を超える範囲 |
| | ▲ 下端 | | ■ 著しい危害のおそれのある土地の区域 | ■ 土石等の堆積高が3mを超える範囲 |

急傾斜地の崩壊区域調書

様式3-2 建築物に作用すると想定される衝撃に関する事項(1/1)

調査年度

2024年度

| 急傾斜地の位置 | | 箇所番号 | | 202AN5657-1 | | 箇所名 | | 江繁第19地割 | | 所在地 | | 宮古市江繁第19地割 | | | | |
|----------------|---------------------------|-----------|----------------|-------------------------------|----------------|------------------|-----------|-------------------------------|---------------------------|-----------|----------------|-------------------------------|----------------|----------------|-----------|-------------------------------|
| 横断 測線 番号 | 急傾斜地の下端に隣接する土地 | | | | | | | | 急傾斜地内 | | | | | | | |
| | 土石等の移動の高さと力の大きさ | | | | 土石等の堆積高さと力の大きさ | | | | 土石等の移動の高さと力の大きさ | | | | 土石等の堆積高さと力の大きさ | | | |
| | 区分 | 高さ (m) | 下端からの距離 (m) | 力の大きさ (kN/m ²) | 区分 | 下端からの水平 距離(m) | 高さ (m) | 力の大きさ (kN/m ²) | 区分 | 高さ (m) | 上端からの比高 (m) | 力の大きさ (kN/m ²) | 区分 | 上端からの比高 (m) | 高さ (m) | 力の大きさ (kN/m ²) |
| 1 | 100kN/m ² を超える | 1.00 | 0.00 ~ 2.95 | 146.82 | 3mを超える | 0.00 ~ 1.81 | 3.75 | 18.94 | 100kN/m ² を超える | 1.00 | 11.18 ~ 85.78 | 146.82 | 3mを超える | 40.00 ~ 85.78 | 3.75 | 18.94 |
| | それ以外 | 1.00 | 2.95 ~ 10.73 | 100.00 | それ以外 | 1.81 ~ 10.73 | 3.00 | 15.16 | それ以外 | 1.00 | 5.00 ~ 11.18 | 100.00 | それ以外 | 5.00 ~ 40.00 | 3.00 | 15.16 |
| 2 | 100kN/m ² を超える | 1.00 | 0.00 ~ 3.41 | 154.76 | 3mを超える | 0.00 ~ 2.01 | 3.87 | 19.58 | 100kN/m ² を超える | 1.00 | 10.72 ~ 84.00 | 154.76 | 3mを超える | 30.00 ~ 84.00 | 3.87 | 19.58 |
| | それ以外 | 1.00 | 3.41 ~ 11.19 | 100.00 | それ以外 | 2.01 ~ 11.19 | 3.00 | 15.16 | それ以外 | 1.00 | 5.00 ~ 10.72 | 100.00 | それ以外 | 5.00 ~ 30.00 | 3.00 | 15.16 |
| 3 | 100kN/m ² を超える | 1.00 | 0.00 ~ 3.52 | 156.81 | 3mを超える | 0.00 ~ 2.07 | 3.91 | 19.77 | 100kN/m ² を超える | 1.00 | 10.64 ~ 90.96 | 156.81 | 3mを超える | 30.00 ~ 90.96 | 3.91 | 19.77 |
| | それ以外 | 1.00 | 3.52 ~ 11.31 | 100.00 | それ以外 | 2.07 ~ 11.31 | 3.00 | 15.16 | それ以外 | 1.00 | 5.00 ~ 10.64 | 100.00 | それ以外 | 5.00 ~ 30.00 | 3.00 | 15.16 |
| 4 | 100kN/m ² を超える | 1.00 | 0.00 ~ 3.63 | 158.75 | 3mを超える | 0.00 ~ 2.13 | 3.95 | 19.97 | 100kN/m ² を超える | 1.00 | 10.58 ~ 91.41 | 158.75 | 3mを超える | 30.00 ~ 91.41 | 3.95 | 19.97 |
| | それ以外 | 1.00 | 3.63 ~ 11.41 | 100.00 | それ以外 | 2.13 ~ 11.41 | 3.00 | 15.16 | それ以外 | 1.00 | 5.00 ~ 10.58 | 100.00 | それ以外 | 5.00 ~ 30.00 | 3.00 | 15.16 |
| 5 | 100kN/m ² を超える | 1.00 | 0.00 ~ 3.58 | 157.91 | 3mを超える | 0.00 ~ 2.10 | 3.93 | 19.88 | 100kN/m ² を超える | 1.00 | 10.60 ~ 94.40 | 157.91 | 3mを超える | 30.00 ~ 94.40 | 3.93 | 19.88 |
| | それ以外 | 1.00 | 3.58 ~ 11.37 | 100.00 | それ以外 | 2.10 ~ 11.37 | 3.00 | 15.16 | それ以外 | 1.00 | 5.00 ~ 10.60 | 100.00 | それ以外 | 5.00 ~ 30.00 | 3.00 | 15.16 |
| | 100kN/m ² を超える | | ~ | | 3mを超える | ~ | | | 100kN/m ² を超える | | ~ | | 3mを超える | ~ | | |
| | それ以外 | | ~ | | それ以外 | ~ | | | それ以外 | | ~ | | それ以外 | ~ | | |
| | 100kN/m ² を超える | | ~ | | 3mを超える | ~ | | | 100kN/m ² を超える | | ~ | | 3mを超える | ~ | | |
| | それ以外 | | ~ | | それ以外 | ~ | | | それ以外 | | ~ | | それ以外 | ~ | | |
| | 100kN/m ² を超える | | ~ | | 3mを超える | ~ | | | 100kN/m ² を超える | | ~ | | 3mを超える | ~ | | |
| | それ以外 | | ~ | | それ以外 | ~ | | | それ以外 | | ~ | | それ以外 | ~ | | |
| | 100kN/m ² を超える | | ~ | | 3mを超える | ~ | | | 100kN/m ² を超える | | ~ | | 3mを超える | ~ | | |
| | それ以外 | | ~ | | それ以外 | ~ | | | それ以外 | | ~ | | それ以外 | ~ | | |
| | 100kN/m ² を超える | | ~ | | 3mを超える | ~ | | | 100kN/m ² を超える | | ~ | | 3mを超える | ~ | | |
| | それ以外 | | ~ | | それ以外 | ~ | | | それ以外 | | ~ | | それ以外 | ~ | | |
| | 100kN/m ² を超える | | ~ | | 3mを超える | ~ | | | 100kN/m ² を超える | | ~ | | 3mを超える | ~ | | |
| | それ以外 | | ~ | | それ以外 | ~ | | | それ以外 | | ~ | | それ以外 | ~ | | |
| | 100kN/m ² を超える | | ~ | | 3mを超える | ~ | | | 100kN/m ² を超える | | ~ | | 3mを超える | ~ | | |
| | それ以外 | | ~ | | それ以外 | ~ | | | それ以外 | | ~ | | それ以外 | ~ | | |