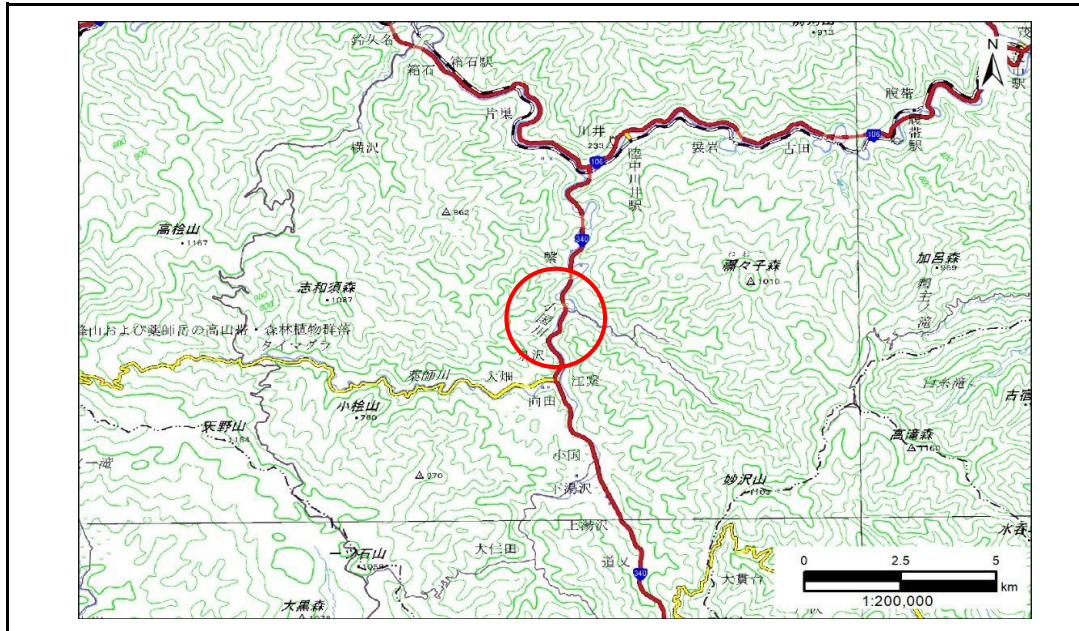


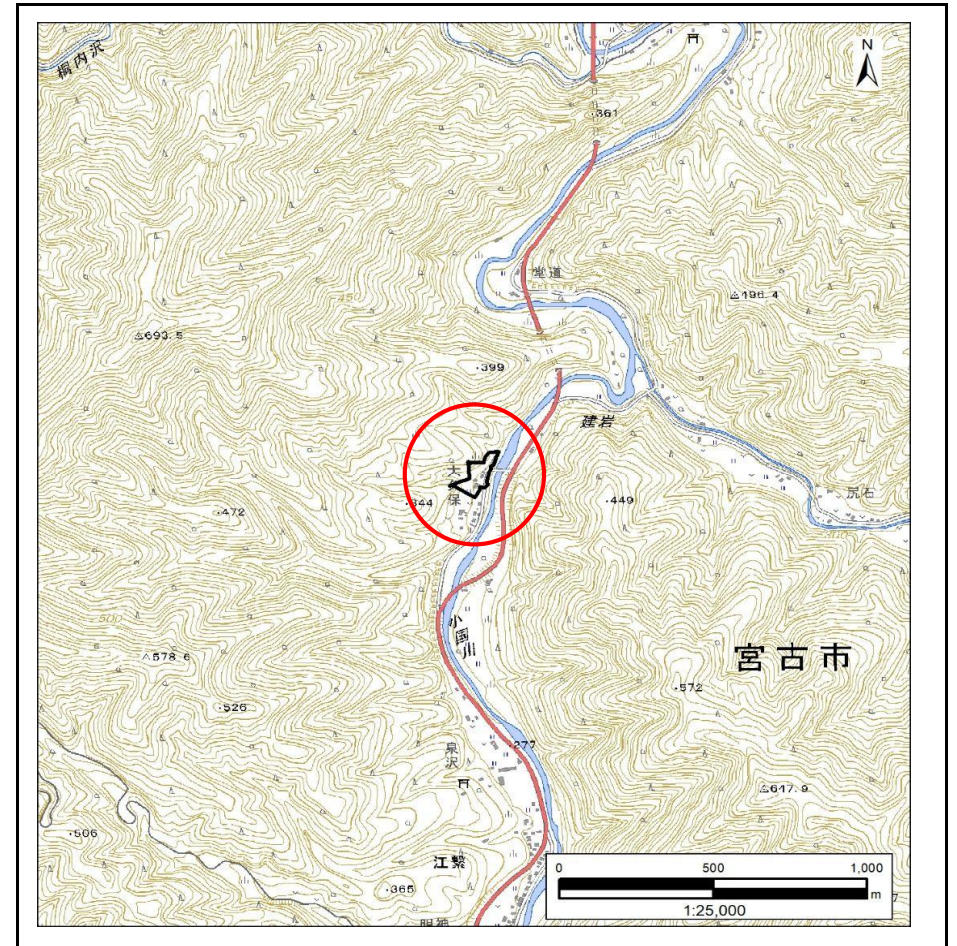
# 土砂災害防止に関する基礎調査(急傾斜地の崩壊)

表紙 概況、位置図

自然現象の種類	急傾斜地の崩壊
箇所番号	202AN5643
箇所名	江繋第13地割
所在地	宮古市江繋第13地割
調査機関	岩手県沿岸広域振興局土木部 宮古土木センター



概況図(S=1:200,000)



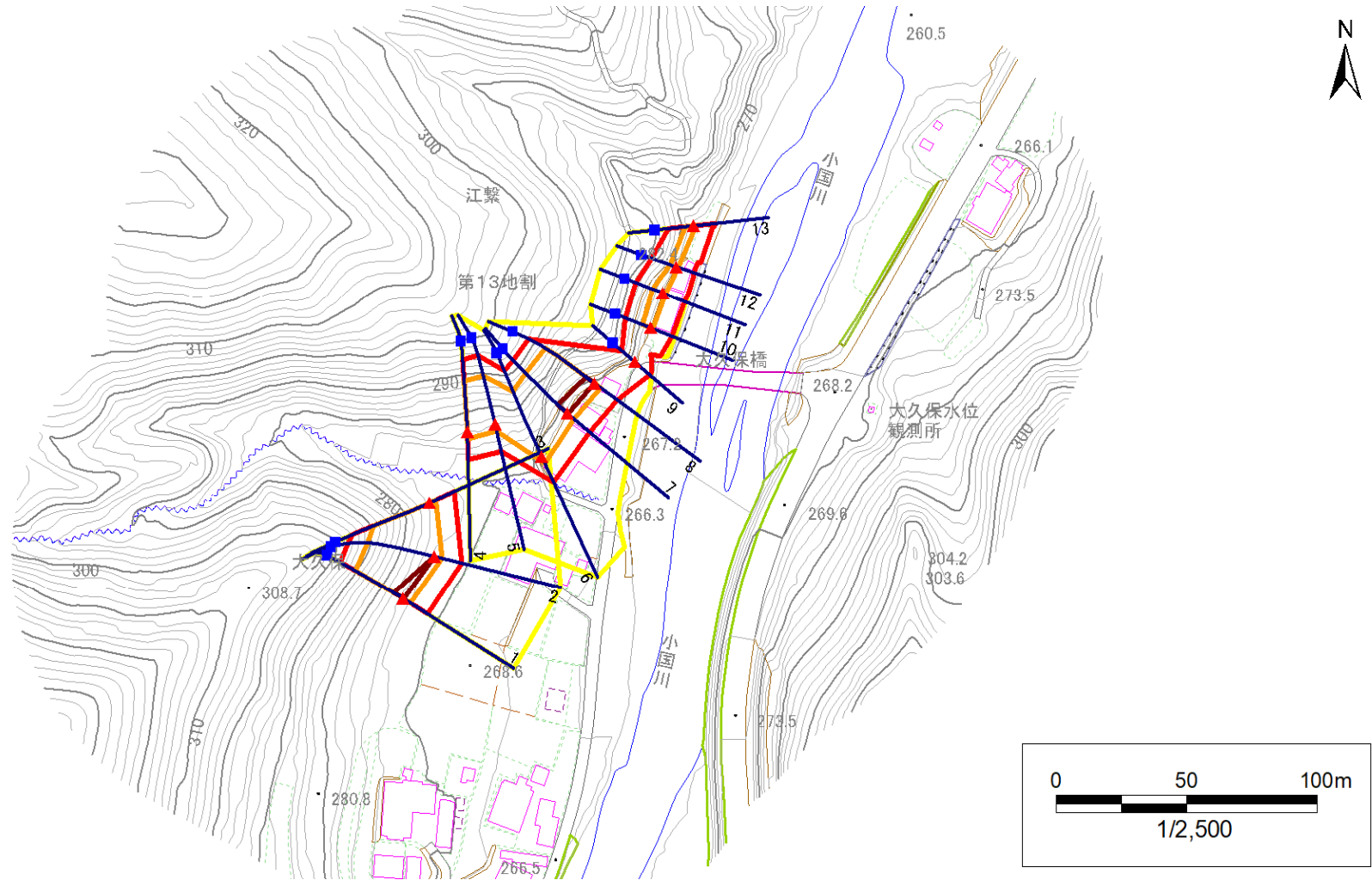
位置図(S=1:25,000)

# 急傾斜地の崩壊区域調書

様式3-1 危害のおそれのある土地、著しい危害のおそれのある土地の設定図

調査年度 2024年度

急傾斜地の位置 箇所番号 202AN5643 箇所名 江繋第13地割 所在地 宮古市江繋第13地割



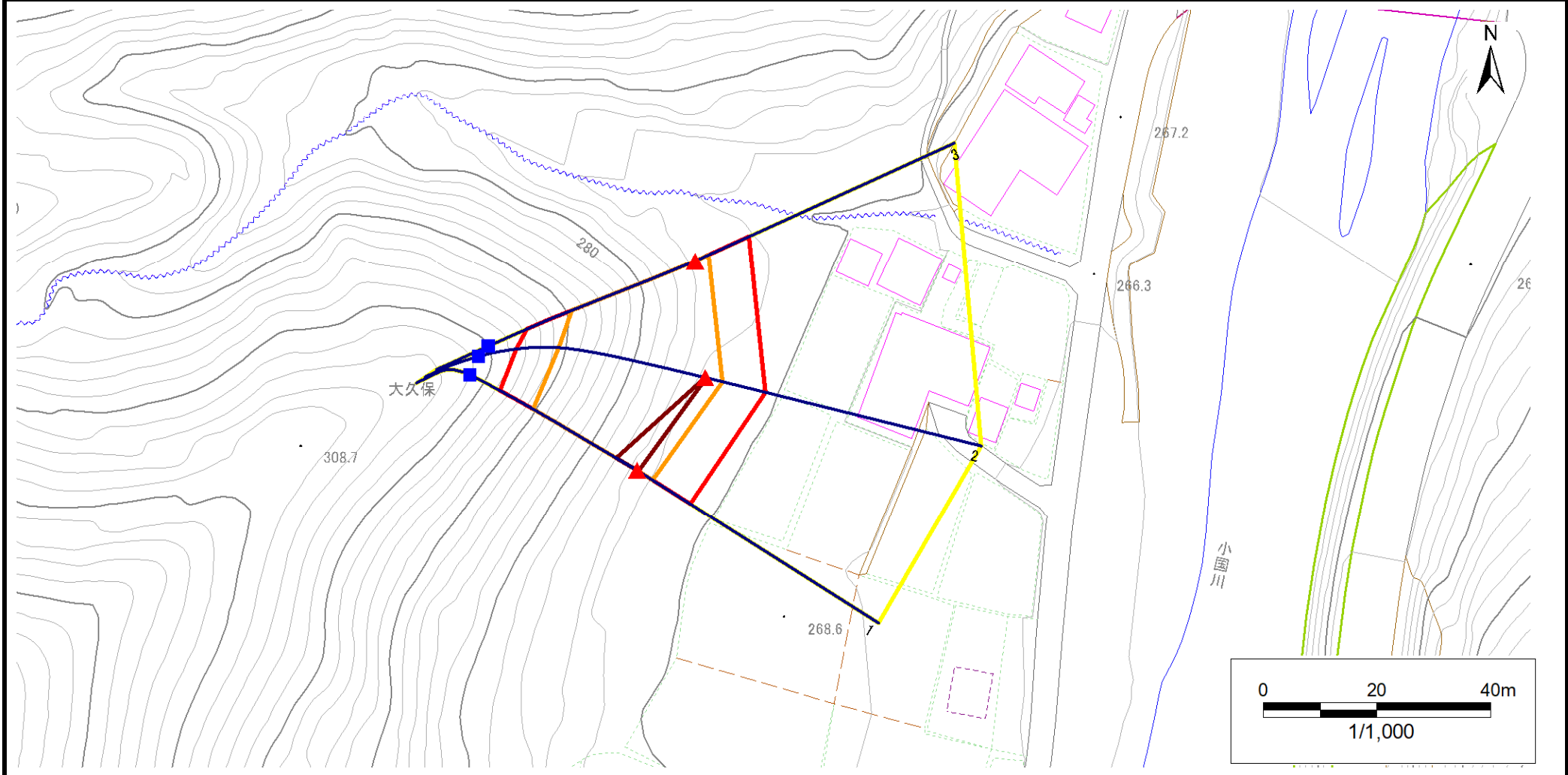
- |           |  |  |  |  |
|-----------|--|--|--|--|
| <b>凡例</b> | <span style="color: blue;">■</span> 上端 | <span style="color: blue;">—</span> 横断測線 | <span style="border: 1px solid yellow; display: inline-block; width: 20px; height: 10px;"></span> 危害のおそれのある土地の区域 | <span style="border: 1px solid orange; display: inline-block; width: 20px; height: 10px;"></span> 土石等の移動による力が100kN/m <sup>2</sup> を超える範囲 |
|           | <span style="color: red;">▲</span> 下端  |  | <span style="border: 1px solid red; display: inline-block; width: 20px; height: 10px;"></span> 著しい危害のおそれのある土地の区域 | <span style="border: 1px solid brown; display: inline-block; width: 20px; height: 10px;"></span> 土石等の堆積高が3mを超える範囲                        |

# 急傾斜地の崩壊区域調書

様式3-1 危害のおそれのある土地、著しい危害のおそれのある土地の設定図

調査年度 2024年度

急傾斜地の位置 箇所番号 202AN5643 箇所名 江繋第13地割 所在地 宮古市江繋第13地割



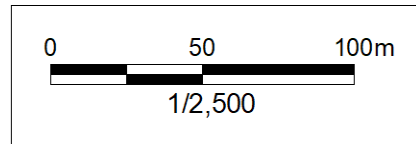
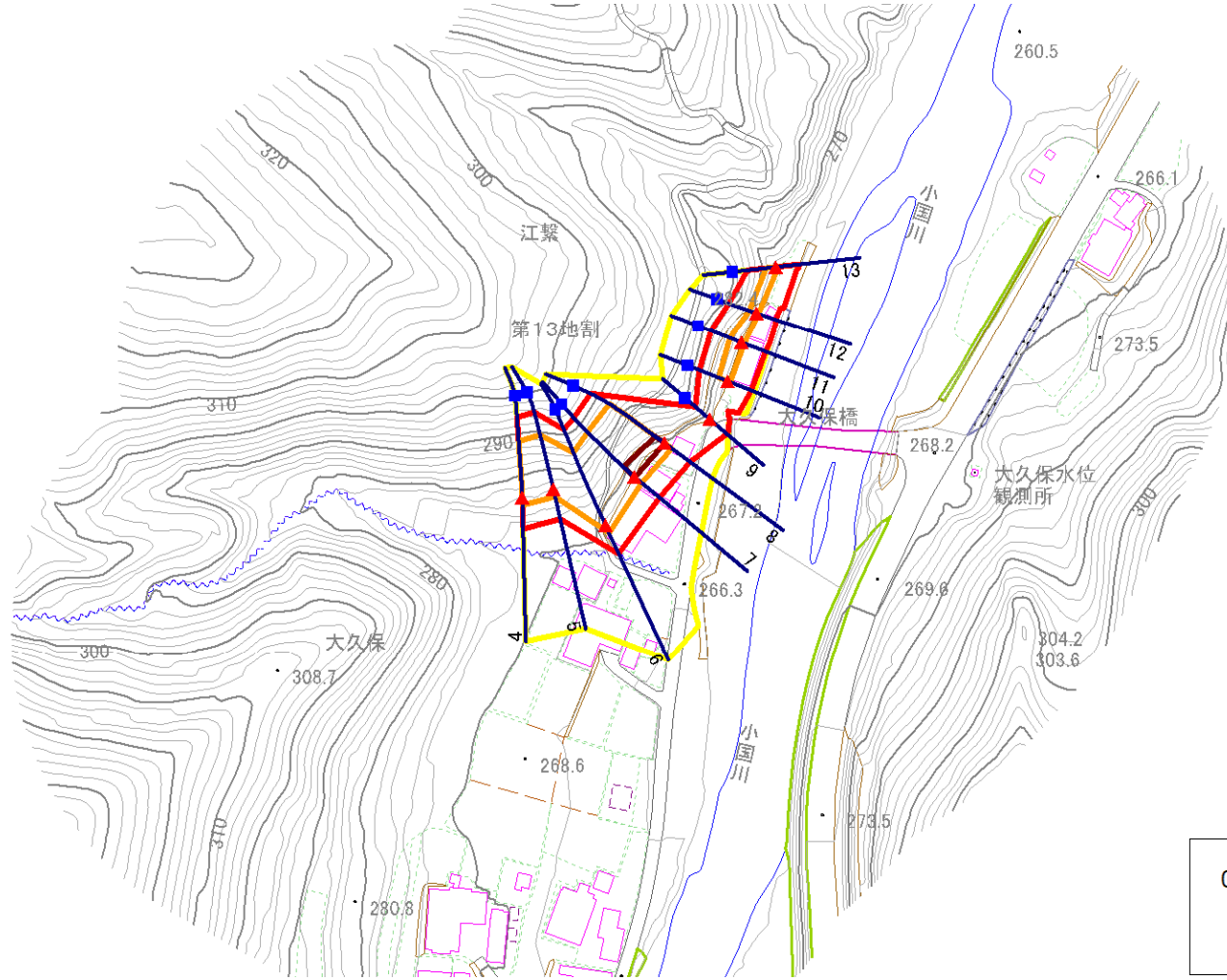
凡例	■ 上端	— 横断測線	▭ 危害のおそれのある土地の区域	▭ 土石等の移動による力が100kN/m <sup>2</sup> を超える範囲
	▲ 下端		▭ 著しい危害のおそれのある土地の区域	▭ 土石等の堆積高が3mを超える範囲

# 急傾斜地の崩壊区域調書

様式3-1 危害のおそれのある土地、著しい危害のおそれのある土地の設定図

調査年度	2024年度
------	--------

急傾斜地の位置	箇所番号	202AN5643	箇所名	江繋第13地割	所在地	宮古市江繋第13地割
---------	------	-----------	-----	---------	-----	------------



凡例	■ 上端	— 横断測線	■ 危害のおそれのある土地の区域	■ 土石等の移動による力が100kN/m <sup>2</sup> を超える範囲
	▲ 下端		■ 著しい危害のおそれのある土地の区域	■ 土石等の堆積高が3mを超える範囲

# 急傾斜地の崩壊区域調書

様式3-2 建築物に作用すると想定される衝撃に関する事項(1/1)

調査年度 2024年度

急傾斜地の位置		箇所番号			箇所名				所在地							
		202AN5643			江繁第13地割				宮古市江繁第13地割							
横断 測線 番号	急傾斜地の下端に隣接する土地								急傾斜地内							
	土石等の移動の高さと力の大きさ				土石等の堆積高さとの大きさ				土石等の移動の高さと力の大きさ				土石等の堆積高さとの大きさ			
	区分	高さ (m)	下端からの距離 (m)	力の大きさ (kN/m <sup>2</sup> )	区分	下端からの水平 距離(m)	高さ (m)	力の大きさ (kN/m <sup>2</sup> )	区分	高さ (m)	上端からの比高 (m)	力の大きさ (kN/m <sup>2</sup> )	区分	上端からの比高 (m)	高さ (m)	力の大きさ (kN/m <sup>2</sup> )
1	100kN/m <sup>2</sup> を超える	1.00	0.00 ~ 3.27	152.33	3mを超える	0.00 ~ 0.31	3.18	16.05	100kN/m <sup>2</sup> を超える	1.00	10.68 ~ 28.58	152.33	3mを超える	25.00 ~ 28.58	3.18	16.05
	それ以外	1.00	3.27 ~ 11.05	100.00	それ以外	0.31 ~ 11.05	3.00	15.16	それ以外	1.00	5.00 ~ 10.68	100.00	それ以外	5.00 ~ 25.00	3.00	15.16
2	100kN/m <sup>2</sup> を超える	1.00	0.00 ~ 3.12	149.76	3mを超える	0.00 ~ 0.19	3.10	15.66	100kN/m <sup>2</sup> を超える	1.00	10.57 ~ 30.03	149.76	3mを超える	30.00 ~ 30.03	3.10	15.66
	それ以外	1.00	3.12 ~ 10.90	100.00	それ以外	0.19 ~ 10.90	3.00	15.16	それ以外	1.00	5.00 ~ 10.57	100.00	それ以外	5.00 ~ 30.00	3.00	15.16
3	100kN/m <sup>2</sup> を超える	1.00	0.00 ~ 2.62	141.17	3mを超える	— ~ —	—	—	100kN/m <sup>2</sup> を超える	1.00	10.85 ~ 26.67	141.17	3mを超える	— ~ —	—	—
	それ以外	1.00	2.62 ~ 10.40	100.00	それ以外	0.00 ~ 10.40	2.89	14.60	それ以外	1.00	5.00 ~ 10.85	100.00	それ以外	5.00 ~ 26.67	2.89	14.60
4	100kN/m <sup>2</sup> を超える	1.00	0.00 ~ 2.55	140.08	3mを超える	— ~ —	—	—	100kN/m <sup>2</sup> を超える	1.00	10.69 ~ 24.00	140.08	3mを超える	— ~ —	—	—
	それ以外	1.00	2.55 ~ 10.34	100.00	それ以外	0.00 ~ 10.34	2.60	13.16	それ以外	1.00	5.00 ~ 10.69	100.00	それ以外	5.00 ~ 24.00	2.60	13.16
5	100kN/m <sup>2</sup> を超える	1.00	0.00 ~ 2.61	141.05	3mを超える	— ~ —	—	—	100kN/m <sup>2</sup> を超える	1.00	10.63 ~ 24.00	141.05	3mを超える	— ~ —	—	—
	それ以外	1.00	2.61 ~ 10.40	100.00	それ以外	0.00 ~ 10.40	2.62	13.26	それ以外	1.00	5.00 ~ 10.63	100.00	それ以外	5.00 ~ 24.00	2.62	13.26
6	100kN/m <sup>2</sup> を超える	1.00	0.00 ~ 2.83	144.69	3mを超える	— ~ —	—	—	100kN/m <sup>2</sup> を超える	1.00	10.77 ~ 29.17	144.69	3mを超える	— ~ —	—	—
	それ以外	1.00	2.83 ~ 10.61	100.00	それ以外	0.00 ~ 10.61	2.91	14.69	それ以外	1.00	5.00 ~ 10.77	100.00	それ以外	5.00 ~ 29.17	2.91	14.69
7	100kN/m <sup>2</sup> を超える	1.00	0.00 ~ 3.30	152.95	3mを超える	0.00 ~ 0.28	3.16	15.97	100kN/m <sup>2</sup> を超える	1.00	10.65 ~ 29.17	152.95	3mを超える	25.00 ~ 29.17	3.16	15.97
	それ以外	1.00	3.30 ~ 11.09	100.00	それ以外	0.28 ~ 11.09	3.00	15.16	それ以外	1.00	5.00 ~ 10.65	100.00	それ以外	5.00 ~ 25.00	3.00	15.16
8	100kN/m <sup>2</sup> を超える	1.00	0.00 ~ 3.05	148.64	3mを超える	0.00 ~ 0.04	3.02	15.26	100kN/m <sup>2</sup> を超える	1.00	10.54 ~ 27.92	148.64	3mを超える	25.00 ~ 27.92	3.02	15.26
	それ以外	1.00	3.05 ~ 10.84	100.00	それ以外	0.04 ~ 10.84	3.00	15.16	それ以外	1.00	5.00 ~ 10.54	100.00	それ以外	5.00 ~ 25.00	3.00	15.16
9	100kN/m <sup>2</sup> を超える	—	— ~ —	—	3mを超える	— ~ —	—	—	100kN/m <sup>2</sup> を超える	—	— ~ —	—	3mを超える	— ~ —	—	—
	それ以外	1.00	0.00 ~ 7.60	97.32	それ以外	0.00 ~ 7.60	2.52	12.76	それ以外	1.00	5.00 ~ 11.98	97.32	それ以外	5.00 ~ 11.98	2.52	12.76
10	100kN/m <sup>2</sup> を超える	1.00	0.00 ~ 0.95	114.26	3mを超える	— ~ —	—	—	100kN/m <sup>2</sup> を超える	1.00	13.30 ~ 16.97	114.26	3mを超える	— ~ —	—	—
	それ以外	1.00	0.95 ~ 8.74	100.00	それ以外	0.00 ~ 8.74	2.81	14.18	それ以外	1.00	5.00 ~ 13.30	100.00	それ以外	5.00 ~ 16.97	2.81	14.18
11	100kN/m <sup>2</sup> を超える	1.00	0.00 ~ 1.21	118.33	3mを超える	— ~ —	—	—	100kN/m <sup>2</sup> を超える	1.00	12.48 ~ 16.97	118.33	3mを超える	— ~ —	—	—
	それ以外	1.00	1.21 ~ 9.00	100.00	それ以外	0.00 ~ 9.00	2.74	13.84	それ以外	1.00	5.00 ~ 12.48	100.00	それ以外	5.00 ~ 16.97	2.74	13.84
12	100kN/m <sup>2</sup> を超える	1.00	0.00 ~ 0.78	111.60	3mを超える	— ~ —	—	—	100kN/m <sup>2</sup> を超える	1.00	13.87 ~ 16.97	111.60	3mを超える	— ~ —	—	—
	それ以外	1.00	0.78 ~ 8.56	100.00	それ以外	0.00 ~ 8.56	2.85	14.39	それ以外	1.00	5.00 ~ 13.87	100.00	それ以外	5.00 ~ 16.97	2.85	14.39
13	100kN/m <sup>2</sup> を超える	1.00	0.00 ~ 1.00	115.00	3mを超える	— ~ —	—	—	100kN/m <sup>2</sup> を超える	1.00	11.33 ~ 14.46	115.00	3mを超える	— ~ —	—	—
	それ以外	1.00	1.00 ~ 8.78	100.00	それ以外	0.00 ~ 8.78	2.40	12.12	それ以外	1.00	5.00 ~ 11.33	100.00	それ以外	5.00 ~ 14.46	2.40	12.12
	100kN/m <sup>2</sup> を超える		~		3mを超える	~			100kN/m <sup>2</sup> を超える		~		3mを超える	~		
	それ以外		~		それ以外	~			それ以外		~		それ以外	~		
	100kN/m <sup>2</sup> を超える		~		3mを超える	~			100kN/m <sup>2</sup> を超える		~		3mを超える	~		
	それ以外		~		それ以外	~			それ以外		~		それ以外	~		