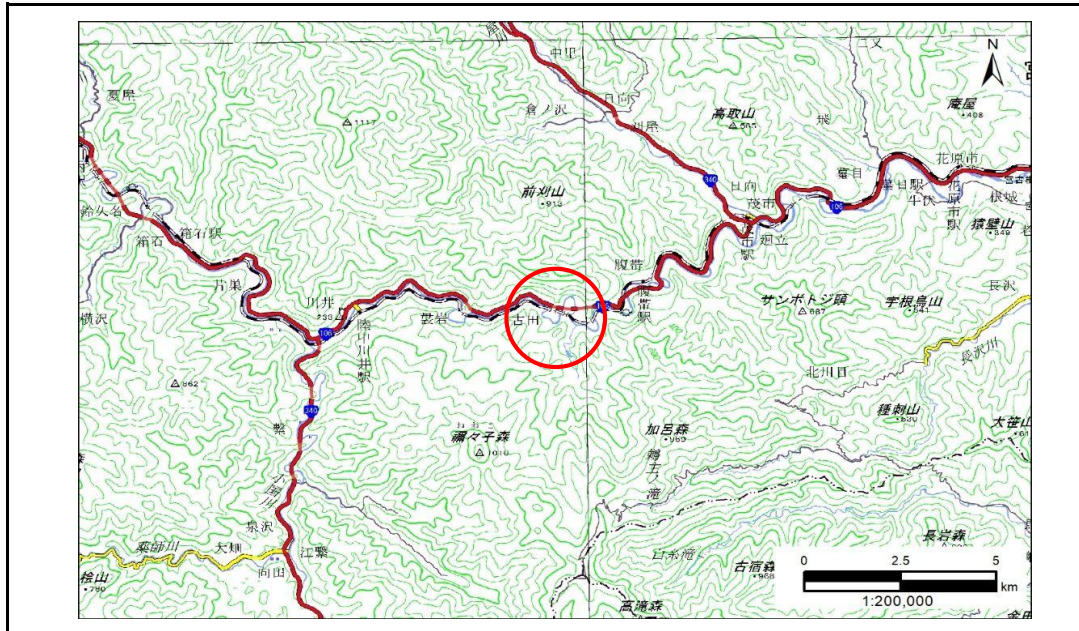


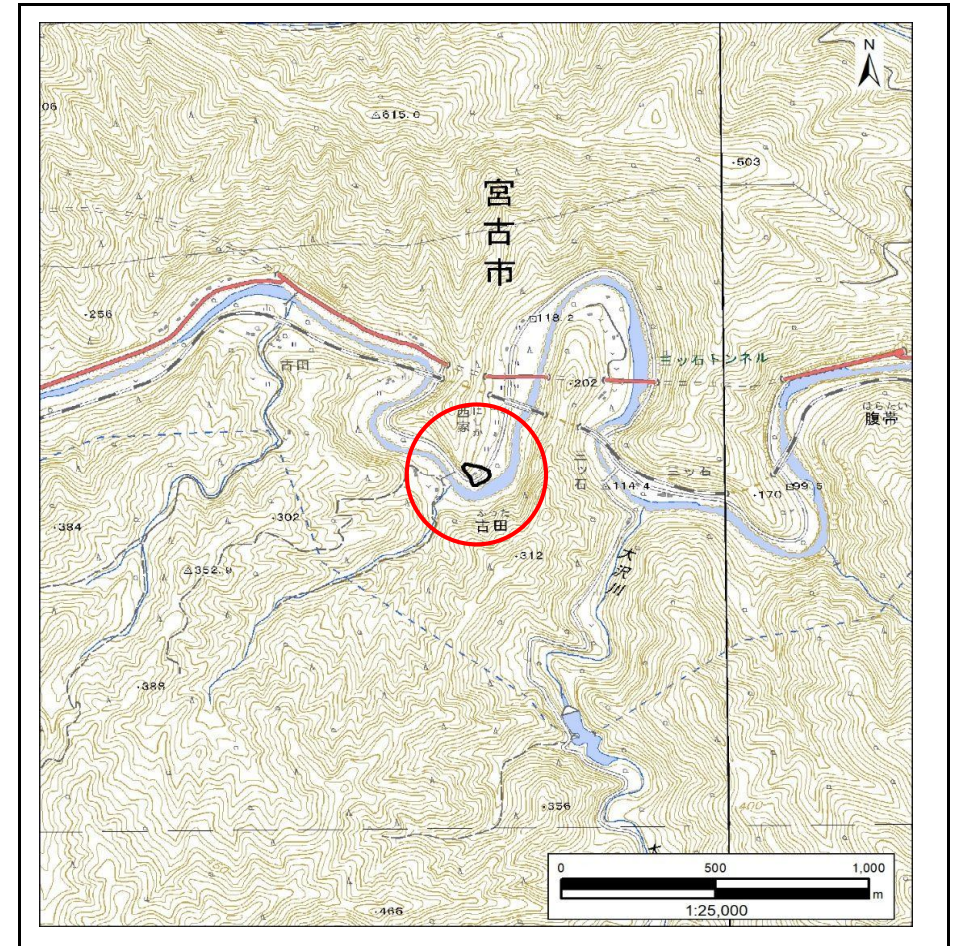
土砂災害防止に関する基礎調査(急傾斜地の崩壊)

表紙 概況、位置図

自然現象の種類	急傾斜地の崩壊
箇所番号	202AN5624-1
箇所名	古田第1地割
所在地	宮古市古田第1地割
調査機関	岩手県沿岸広域振興局土木部 宮古土木センター



概況図(S=1:200,000)



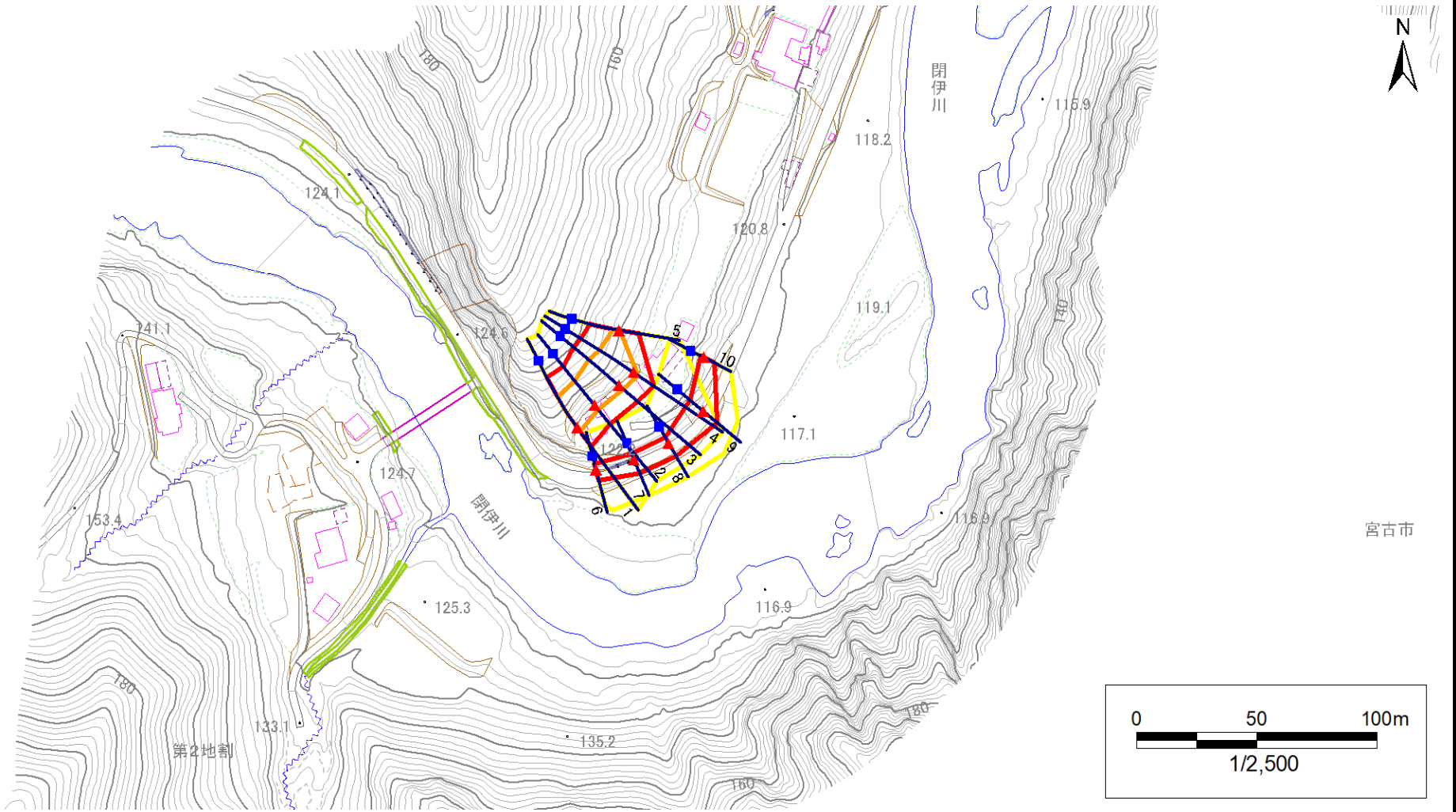
位置図(S=1:25,000)

急傾斜地の崩壊区域調書

様式3-1 危害のおそれのある土地、著しい危害のおそれのある土地の設定図

調査年度	2024年度
------	--------

急傾斜地の位置	箇所番号	202AN5624-1	箇所名	古田第1地割	所在地	宮古市古田第1地割
---------	------	-------------	-----	--------	-----	-----------



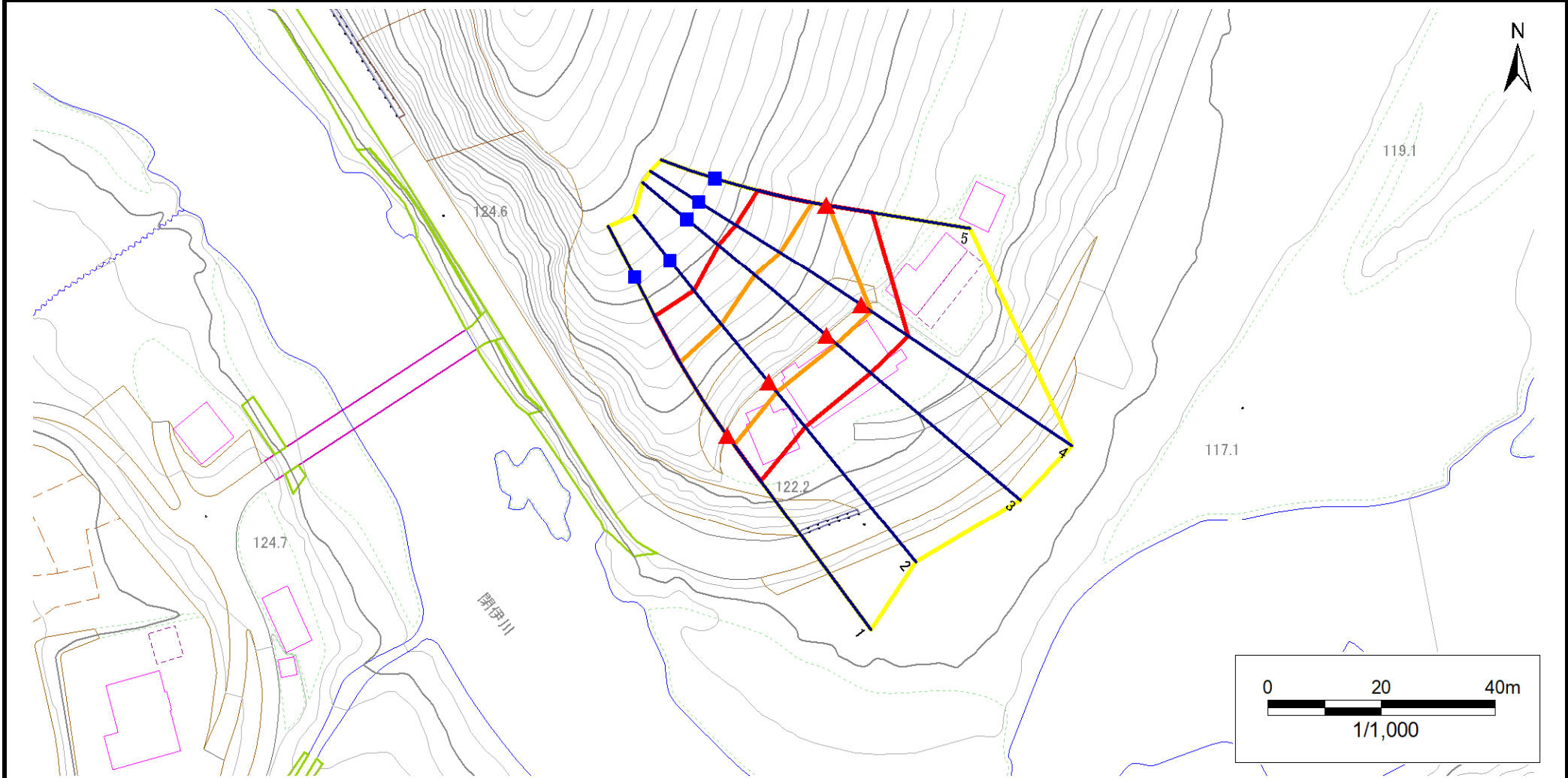
凡例	■ 上端	— 横断測線	■ 危害のおそれのある土地の区域	■ 土石等の移動による力が100kN/m ² を超える範囲
	▲ 下端		■ 著しい危害のおそれのある土地の区域	■ 土石等の堆積高が3mを超える範囲

急傾斜地の崩壊区域調書

様式3-1 危害のおそれのある土地、著しい危害のおそれのある土地の設定図

調査年度	2024年度
------	--------

急傾斜地の位置	箇所番号	202AN5624-1	箇所名	古田第1地割	所在地	宮古市古田第1地割
---------	------	-------------	-----	--------	-----	-----------



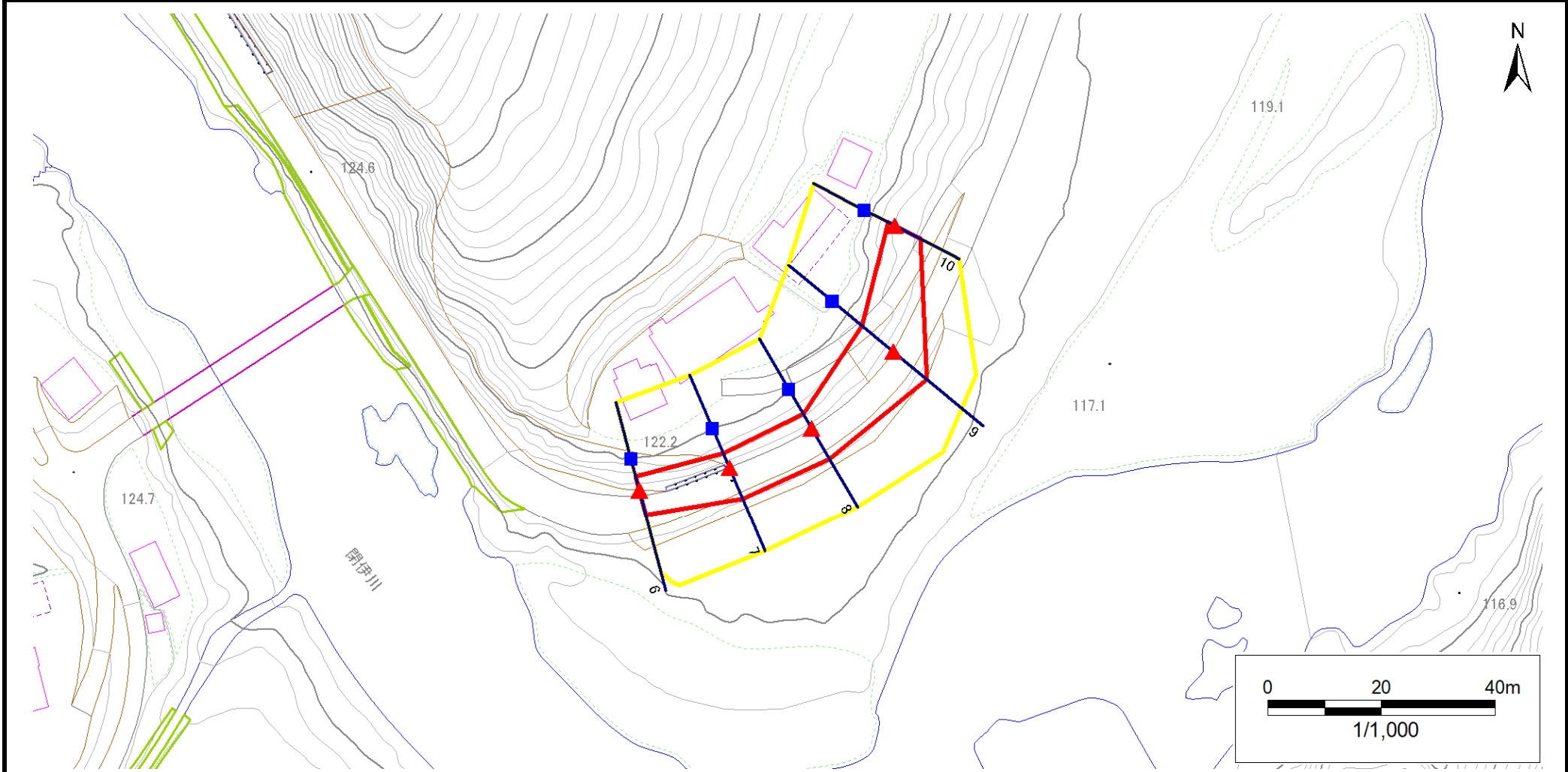
凡例	■ 上端	— 横断測線	 危害のおそれのある土地の区域	 土石等の移動による力が100kN/m ² を超える範囲
	▲ 下端		 著しい危害のおそれのある土地の区域	 土石等の堆積高が3mを超える範囲

急傾斜地の崩壊区域調書

様式3-1 危害のおそれのある土地、著しい危害のおそれのある土地の設定図

調査年度	2024年度
------	--------

急傾斜地の位置	箇所番号	202AN5624-1	箇所名	古田第1地割	所在地	宮古市古田第1地割
---------	------	-------------	-----	--------	-----	-----------



凡例	■ 上端	— 横断測線	□ 危害のおそれのある土地の区域	□ 土石等の移動による力が100kN/m ² を超える範囲
	▲ 下端		□ 著しい危害のおそれのある土地の区域	□ 土石等の堆積高が3mを超える範囲

急傾斜地の崩壊区域調書

様式3-2 建築物に作用すると想定される衝撃に関する事項(1/1)

調査年度 2024年度

急傾斜地の位置		箇所番号		202AN5624-1		箇所名		古田第1地割		所在地		宮古市古田第1地割				
横断 測線 番号	急傾斜地の下端に隣接する土地								急傾斜地内							
	土石等の移動の高さと力の大きさ				土石等の堆積高さと力の大きさ				土石等の移動の高さと力の大きさ				土石等の堆積高さと力の大きさ			
	区分	高さ (m)	下端からの距離 (m)	力の大きさ (kN/m ²)	区分	下端からの水平 距離(m)	高さ (m)	力の大きさ (kN/m ²)	区分	高さ (m)	上端からの比高 (m)	力の大きさ (kN/m ²)	区分	上端からの比高 (m)	高さ (m)	力の大きさ (kN/m ²)
1	100kN/m ² を超える	1.00	0.00 ~ 2.02	131.26	3mを超える	— ~ —	—	—	100kN/m ² を超える	1.00	11.00 ~ 20.93	131.26	3mを超える	— ~ —	—	—
	それ以外	1.00	2.02 ~ 9.81	100.00	それ以外	0.00 ~ 9.81	2.54	12.83	それ以外	1.00	5.00 ~ 11.00	100.00	それ以外	5.00 ~ 20.93	2.54	12.83
2	100kN/m ² を超える	1.00	0.00 ~ 2.27	135.31	3mを超える	— ~ —	—	—	100kN/m ² を超える	1.00	10.56 ~ 20.15	135.31	3mを超える	— ~ —	—	—
	それ以外	1.00	2.27 ~ 10.05	100.00	それ以外	0.00 ~ 10.05	2.66	13.46	それ以外	1.00	5.00 ~ 10.56	100.00	それ以外	5.00 ~ 20.15	2.66	13.46
3	100kN/m ² を超える	1.00	0.00 ~ 2.35	136.74	3mを超える	— ~ —	—	—	100kN/m ² を超える	1.00	10.71 ~ 22.15	136.74	3mを超える	— ~ —	—	—
	それ以外	1.00	2.35 ~ 10.14	100.00	それ以外	0.00 ~ 10.14	2.60	13.13	それ以外	1.00	5.00 ~ 10.71	100.00	それ以外	5.00 ~ 22.15	2.60	13.13
4	100kN/m ² を超える	1.00	0.00 ~ 2.13	132.97	3mを超える	— ~ —	—	—	100kN/m ² を超える	1.00	11.04 ~ 22.15	132.97	3mを超える	— ~ —	—	—
	それ以外	1.00	2.13 ~ 9.91	100.00	それ以外	0.00 ~ 9.91	2.53	12.80	それ以外	1.00	5.00 ~ 11.04	100.00	それ以外	5.00 ~ 22.15	2.53	12.80
5	100kN/m ² を超える	1.00	0.00 ~ 0.45	106.71	3mを超える	— ~ —	—	—	100kN/m ² を超える	1.00	11.29 ~ 12.84	106.71	3mを超える	— ~ —	—	—
	それ以外	1.00	0.45 ~ 8.24	100.00	それ以外	0.00 ~ 8.24	2.02	10.20	それ以外	1.00	5.00 ~ 11.29	100.00	それ以外	5.00 ~ 12.84	2.02	10.20
6	100kN/m ² を超える	—	— ~ —	—	3mを超える	— ~ —	—	—	100kN/m ² を超える	—	— ~ —	—	3mを超える	— ~ —	—	—
	それ以外	1.00	0.00 ~ 4.48	55.88	それ以外	0.00 ~ 4.48	2.40	12.14	それ以外	1.00	5.00 ~ 8.94	55.88	それ以外	5.00 ~ 8.94	2.40	12.14
7	100kN/m ² を超える	—	— ~ —	—	3mを超える	— ~ —	—	—	100kN/m ² を超える	—	— ~ —	—	3mを超える	— ~ —	—	—
	それ以外	1.00	0.00 ~ 5.88	73.63	それ以外	0.00 ~ 5.88	2.04	10.29	それ以外	1.00	5.00 ~ 7.84	73.63	それ以外	5.00 ~ 7.84	2.04	10.29
8	100kN/m ² を超える	—	— ~ —	—	3mを超える	— ~ —	—	—	100kN/m ² を超える	—	— ~ —	—	3mを超える	— ~ —	—	—
	それ以外	1.00	0.00 ~ 6.11	76.62	それ以外	0.00 ~ 6.11	1.98	10.02	それ以外	1.00	5.00 ~ 7.87	76.62	それ以外	5.00 ~ 7.87	1.98	10.02
9	100kN/m ² を超える	—	— ~ —	—	3mを超える	— ~ —	—	—	100kN/m ² を超える	—	— ~ —	—	3mを超える	— ~ —	—	—
	それ以外	1.00	0.00 ~ 7.65	97.98	それ以外	0.00 ~ 7.65	2.15	10.87	それ以外	1.00	5.00 ~ 10.20	97.98	それ以外	5.00 ~ 10.20	2.15	10.87
10	100kN/m ² を超える	—	— ~ —	—	3mを超える	— ~ —	—	—	100kN/m ² を超える	—	— ~ —	—	3mを超える	— ~ —	—	—
	それ以外	1.00	0.00 ~ 5.09	63.49	それ以外	0.00 ~ 5.09	2.02	10.20	それ以外	1.00	5.00 ~ 6.33	63.49	それ以外	5.00 ~ 6.33	2.02	10.20
	100kN/m ² を超える		~		3mを超える	~			100kN/m ² を超える		~		3mを超える	~		
	それ以外		~		それ以外	~			それ以外		~		それ以外	~		
	100kN/m ² を超える		~		3mを超える	~			100kN/m ² を超える		~		3mを超える	~		
	それ以外		~		それ以外	~			それ以外		~		それ以外	~		
	100kN/m ² を超える		~		3mを超える	~			100kN/m ² を超える		~		3mを超える	~		
	それ以外		~		それ以外	~			それ以外		~		それ以外	~		
	100kN/m ² を超える		~		3mを超える	~			100kN/m ² を超える		~		3mを超える	~		
	それ以外		~		それ以外	~			それ以外		~		それ以外	~		