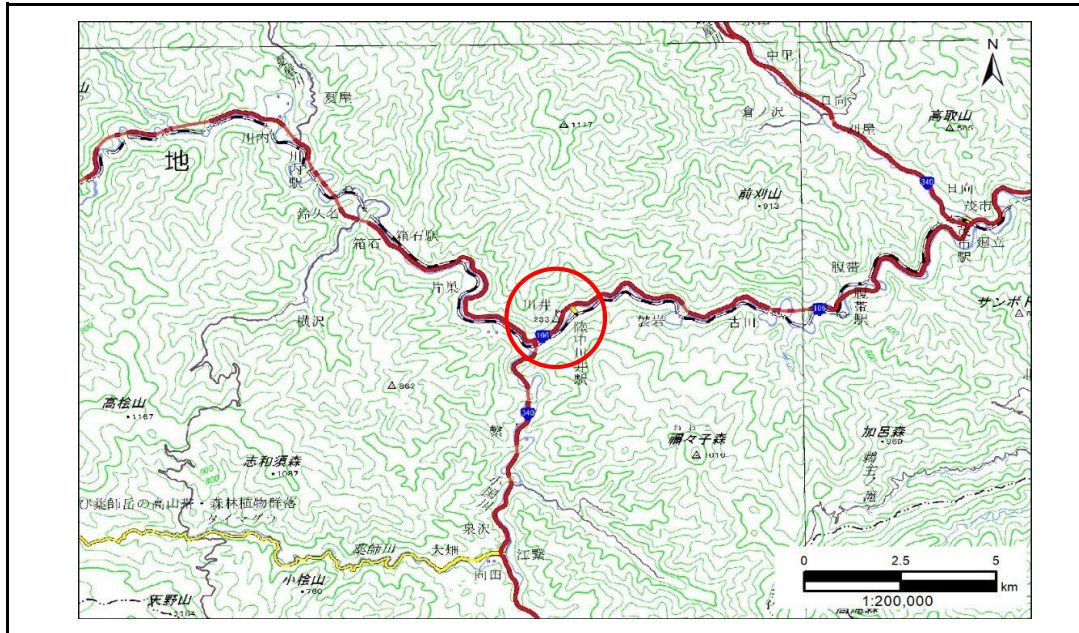


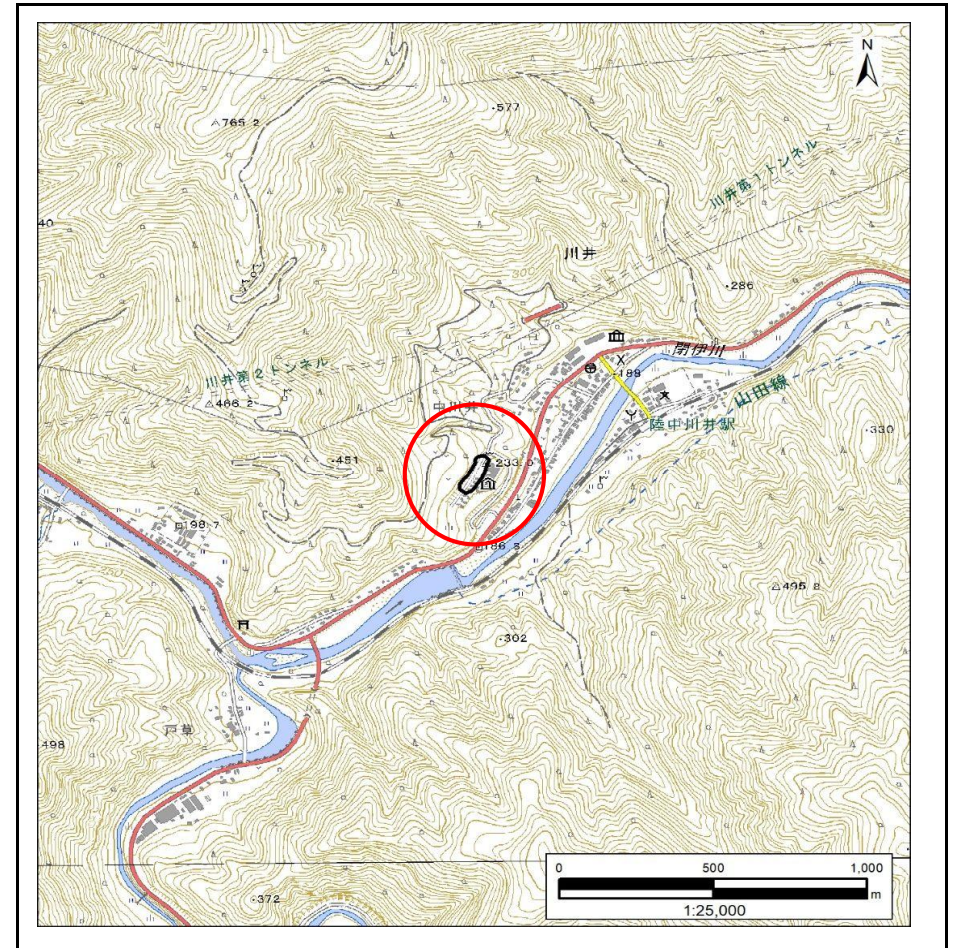
土砂災害防止に関する基礎調査(急傾斜地の崩壊)

表紙 概況、位置図

自然現象の種類	急傾斜地の崩壊
箇所番号	202AN5615
箇所名	川井第2地割A
所在地	宮古市川井第2地割
調査機関	岩手県沿岸広域振興局土木部 宮古土木センター



概況図(S=1:200,000)



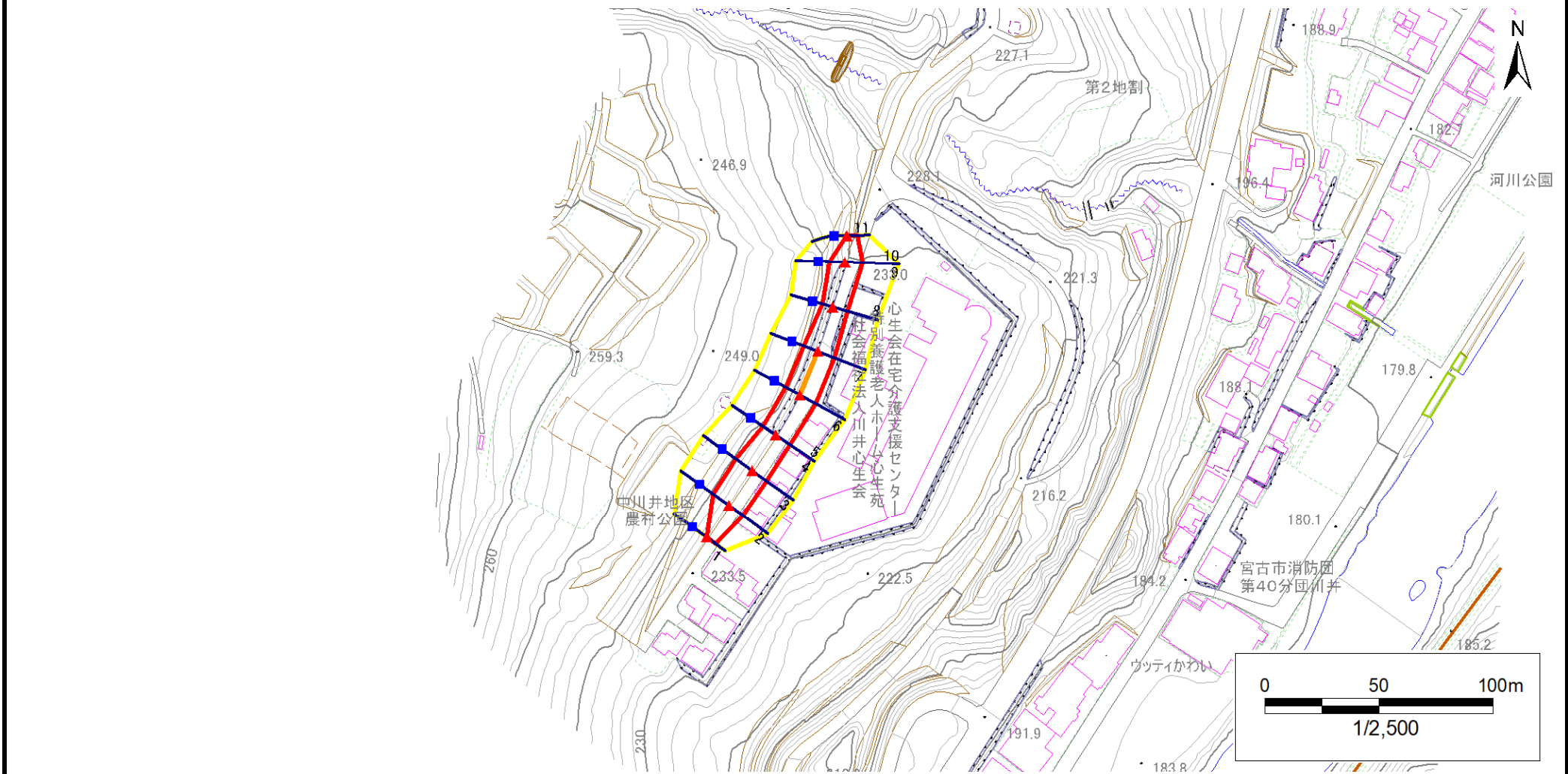
位置図(S=1:25,000)

急傾斜地の崩壊区域調書

様式3-1 危害のおそれのある土地、著しい危害のおそれのある土地の設定図

調査年度	2024年度
------	--------

急傾斜地の位置	箇所番号	202AN5615	箇所名	川井第2地割A	所在地	宮古市川井第2地割
---------	------	-----------	-----	---------	-----	-----------



凡例	■ 上端	— 横断測線	▭ 危害のおそれのある土地の区域	▭ 土石等の移動による力が100kN/m ² を超える範囲
	▲ 下端		▭ 著しい危害のおそれのある土地の区域	▭ 土石等の堆積高が3mを超える範囲

急傾斜地の崩壊区域調書

様式3-2 建築物に作用すると想定される衝撃に関する事項(1/1)

調査年度 2024年度

急傾斜地の位置		箇所番号			箇所名				所在地							
		202AN5615			川井第2地割A				宮古市川井第2地割							
横断 測線 番号	急傾斜地の下端に隣接する土地								急傾斜地内							
	土石等の移動の高さと力の大きさ				土石等の堆積高さとの力の大きさ				土石等の移動の高さと力の大きさ				土石等の堆積高さとの力の大きさ			
	区分	高さ (m)	下端からの距離 (m)	力の大きさ (kN/m ²)	区分	下端からの水平 距離(m)	高さ (m)	力の大きさ (kN/m ²)	区分	高さ (m)	上端からの比高 (m)	力の大きさ (kN/m ²)	区分	上端からの比高 (m)	高さ (m)	力の大きさ (kN/m ²)
1	100kN/m ² を超える	—	— ~ —	—	3mを超える	— ~ —	—	—	100kN/m ² を超える	—	— ~ —	—	3mを超える	— ~ —	—	—
	それ以外	1.00	0.00 ~ 4.73	58.96	それ以外	0.00 ~ 0.00	1.66	8.37	それ以外	1.00	5.00 ~ 5.00	58.96	それ以外	5.00 ~ 5.00	1.66	8.37
2	100kN/m ² を超える	—	— ~ —	—	3mを超える	— ~ —	—	—	100kN/m ² を超える	—	— ~ —	—	3mを超える	— ~ —	—	—
	それ以外	1.00	0.00 ~ 7.66	98.18	それ以外	0.00 ~ 7.66	2.06	10.41	それ以外	1.00	5.00 ~ 10.57	98.18	それ以外	5.00 ~ 10.57	2.06	10.41
3	100kN/m ² を超える	1.00	0.00 ~ 0.06	100.86	3mを超える	— ~ —	—	—	100kN/m ² を超える	1.00	10.82 ~ 10.99	100.86	3mを超える	— ~ —	—	—
	それ以外	1.00	0.06 ~ 7.84	100.00	それ以外	0.00 ~ 7.84	2.08	10.49	それ以外	1.00	5.00 ~ 10.82	100.00	それ以外	5.00 ~ 10.99	2.08	10.49
4	100kN/m ² を超える	—	— ~ —	—	3mを超える	— ~ —	—	—	100kN/m ² を超える	—	— ~ —	—	3mを超える	— ~ —	—	—
	それ以外	1.00	0.00 ~ 7.65	98.08	それ以外	0.00 ~ 7.65	2.20	11.12	それ以外	1.00	5.00 ~ 10.20	98.08	それ以外	5.00 ~ 10.20	2.20	11.12
5	100kN/m ² を超える	—	— ~ —	—	3mを超える	— ~ —	—	—	100kN/m ² を超える	—	— ~ —	—	3mを超える	— ~ —	—	—
	それ以外	1.00	0.00 ~ 7.65	98.08	それ以外	0.00 ~ 7.65	1.78	9.01	それ以外	1.00	5.00 ~ 10.20	98.08	それ以外	5.00 ~ 10.20	1.78	9.01
6	100kN/m ² を超える	1.00	0.00 ~ 0.13	101.95	3mを超える	— ~ —	—	—	100kN/m ² を超える	1.00	10.85 ~ 11.20	101.95	3mを超える	— ~ —	—	—
	それ以外	1.00	0.13 ~ 7.92	100.00	それ以外	0.00 ~ 7.92	1.88	9.50	それ以外	1.00	5.00 ~ 10.85	100.00	それ以外	5.00 ~ 11.20	1.88	9.50
7	100kN/m ² を超える	1.00	0.00 ~ 0.03	100.47	3mを超える	— ~ —	—	—	100kN/m ² を超える	1.00	11.11 ~ 11.20	100.47	3mを超える	— ~ —	—	—
	それ以外	1.00	0.03 ~ 7.82	100.00	それ以外	0.00 ~ 7.82	1.92	9.70	それ以外	1.00	5.00 ~ 11.11	100.00	それ以外	5.00 ~ 11.20	1.92	9.70
8	100kN/m ² を超える	—	— ~ —	—	3mを超える	— ~ —	—	—	100kN/m ² を超える	—	— ~ —	—	3mを超える	— ~ —	—	—
	それ以外	1.00	0.00 ~ 6.81	86.16	それ以外	0.00 ~ 6.81	2.08	10.53	それ以外	1.00	5.00 ~ 10.35	86.16	それ以外	5.00 ~ 10.35	2.08	10.53
9	100kN/m ² を超える	1.00	0.00 ~ 0.06	100.83	3mを超える	— ~ —	—	—	100kN/m ² を超える	1.00	11.73 ~ 11.89	100.83	3mを超える	— ~ —	—	—
	それ以外	1.00	0.06 ~ 7.84	100.00	それ以外	0.00 ~ 7.84	1.98	10.02	それ以外	1.00	5.00 ~ 11.73	100.00	それ以外	5.00 ~ 11.89	1.98	10.02
10	100kN/m ² を超える	1.00	0.00 ~ 0.06	100.85	3mを超える	— ~ —	—	—	100kN/m ² を超える	1.00	11.73 ~ 11.89	100.85	3mを超える	— ~ —	—	—
	それ以外	1.00	0.06 ~ 7.84	100.00	それ以外	0.00 ~ 7.84	2.45	12.37	それ以外	1.00	5.00 ~ 11.73	100.00	それ以外	5.00 ~ 11.89	2.45	12.37
11	100kN/m ² を超える	—	— ~ —	—	3mを超える	— ~ —	—	—	100kN/m ² を超える	—	— ~ —	—	3mを超える	— ~ —	—	—
	それ以外	1.00	0.00 ~ 4.59	57.21	それ以外	0.00 ~ 4.59	1.88	9.52	それ以外	1.00	5.00 ~ 5.00	57.21	それ以外	5.00 ~ 5.00	1.88	9.52
	100kN/m ² を超える		~		3mを超える	~			100kN/m ² を超える		~		3mを超える	~		
	それ以外		~		それ以外	~			それ以外		~		それ以外	~		
	100kN/m ² を超える		~		3mを超える	~			100kN/m ² を超える		~		3mを超える	~		
	それ以外		~		それ以外	~			それ以外		~		それ以外	~		
	100kN/m ² を超える		~		3mを超える	~			100kN/m ² を超える		~		3mを超える	~		
	それ以外		~		それ以外	~			それ以外		~		それ以外	~		
	100kN/m ² を超える		~		3mを超える	~			100kN/m ² を超える		~		3mを超える	~		
	それ以外		~		それ以外	~			それ以外		~		それ以外	~		