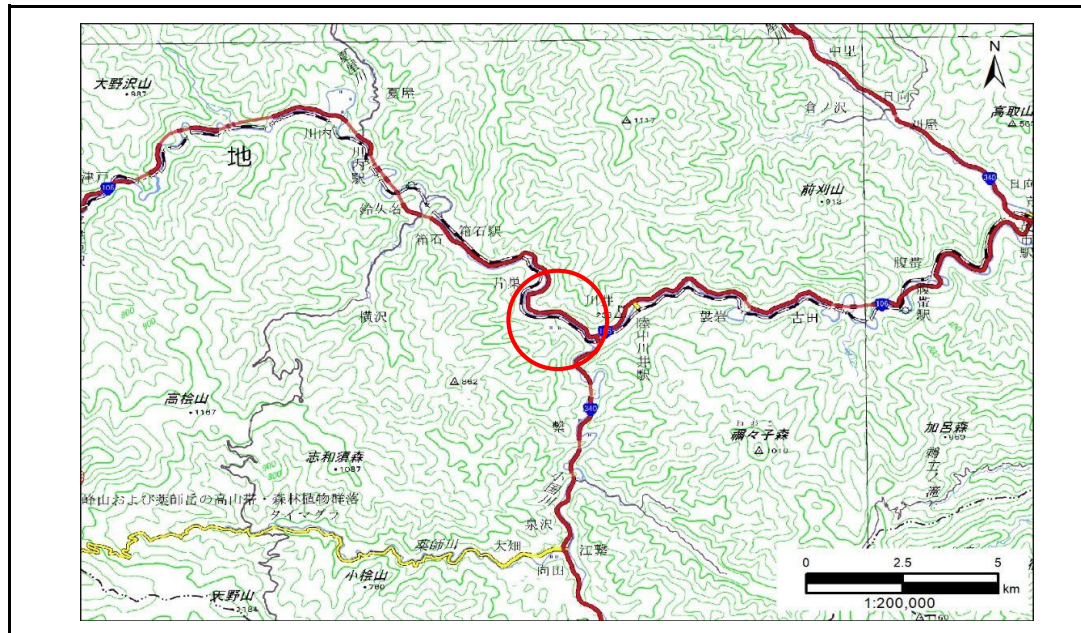


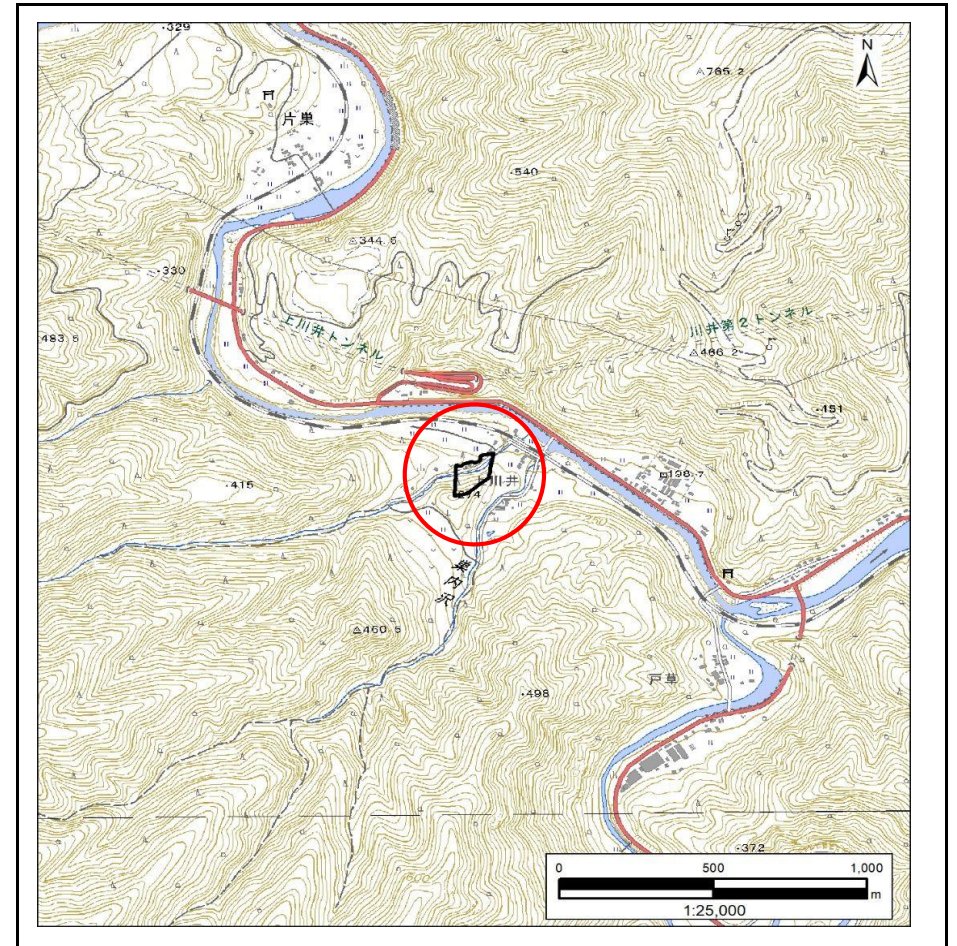
土砂災害防止に関する基礎調査(急傾斜地の崩壊)

表紙 概況、位置図

自然現象の種類	急傾斜地の崩壊
箇所番号	202AN5608-1
箇所名	川井第8地割B
所在地	宮古市川井第8地割
調査機関	岩手県沿岸広域振興局土木部 宮古土木センター



概況図(S=1:200,000)



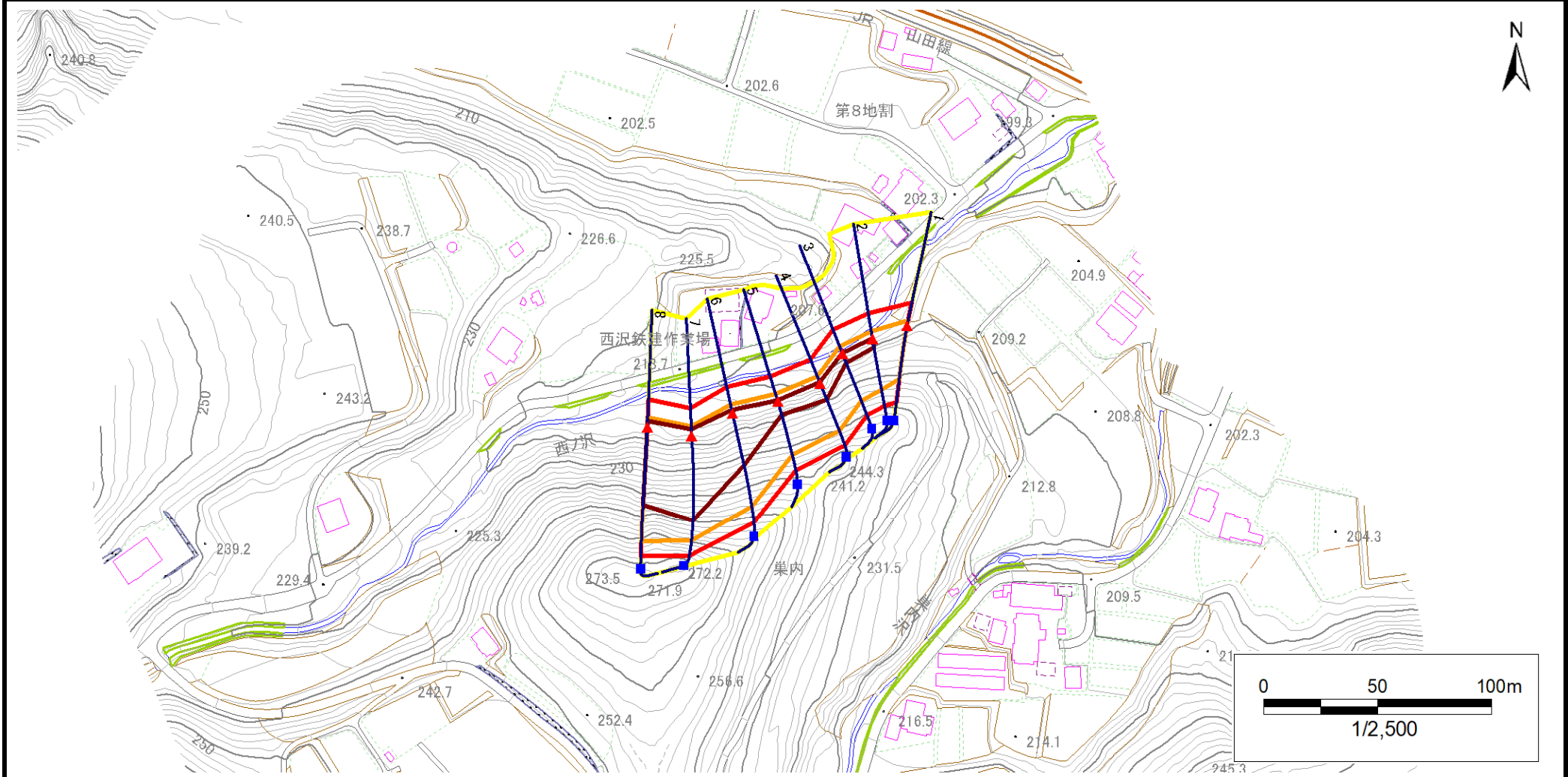
位置図(S=1:25,000)

急傾斜地の崩壊区域調書

様式3-1 危害のおそれのある土地、著しい危害のおそれのある土地の設定図

調査年度	2024年度
------	--------

急傾斜地の位置	箇所番号	202AN5608-1	箇所名	川井第8地割B	所在地	宮古市川井第8地割
---------	------	-------------	-----	---------	-----	-----------



凡例	■ 上端	— 横断測線	▭ 危害のおそれのある土地の区域	▭ 土石等の移動による力が100kN/m ² を超える範囲
	▲ 下端		▭ 著しい危害のおそれのある土地の区域	▭ 土石等の堆積高が3mを超える範囲

急傾斜地の崩壊区域調書

様式3-2 建築物に作用すると想定される衝撃に関する事項(1/1)

調査年度 2024年度

急傾斜地の位置		箇所番号		202AN5608-1		箇所名		川井第8地割B		所在地		宮古市川井第8地割				
横断 測線 番号	急傾斜地の下端に隣接する土地								急傾斜地内							
	土石等の移動の高さと力の大きさ				土石等の堆積高さとの力の大きさ				土石等の移動の高さと力の大きさ				土石等の堆積高さとの力の大きさ			
	区分	高さ (m)	下端からの距離 (m)	力の大きさ (kN/m ²)	区分	下端からの水平 距離(m)	高さ (m)	力の大きさ (kN/m ²)	区分	高さ (m)	上端からの比高 (m)	力の大きさ (kN/m ²)	区分	上端からの比高 (m)	高さ (m)	力の大きさ (kN/m ²)
1	100kN/m ² を超える	1.00	0.00 ~ 2.24	134.85	3mを超える	— ~ —	—	—	100kN/m ² を超える	1.00	11.35 ~ 26.00	134.85	3mを超える	— ~ —	—	—
	それ以外	1.00	2.24 ~ 10.03	100.00	それ以外	0.00 ~ 10.03	2.81	14.18	それ以外	1.00	5.00 ~ 11.35	100.00	それ以外	5.00 ~ 26.00	2.81	14.18
2	100kN/m ² を超える	1.00	0.00 ~ 3.15	150.33	3mを超える	0.00 ~ 0.14	3.08	15.55	100kN/m ² を超える	1.00	10.54 ~ 28.00	150.33	3mを超える	25.00 ~ 28.00	3.08	15.55
	それ以外	1.00	3.15 ~ 10.94	100.00	それ以外	0.14 ~ 10.94	3.00	15.16	それ以外	1.00	5.00 ~ 10.54	100.00	それ以外	5.00 ~ 25.00	3.00	15.16
3	100kN/m ² を超える	1.00	0.00 ~ 3.25	151.96	3mを超える	0.00 ~ 0.24	3.13	15.84	100kN/m ² を超える	1.00	10.60 ~ 28.55	151.96	3mを超える	25.00 ~ 28.55	3.13	15.84
	それ以外	1.00	3.25 ~ 11.03	100.00	それ以外	0.24 ~ 11.03	3.00	15.16	それ以外	1.00	5.00 ~ 10.60	100.00	それ以外	5.00 ~ 25.00	3.00	15.16
4	100kN/m ² を超える	1.00	0.00 ~ 3.42	155.08	3mを超える	0.00 ~ 0.74	3.45	17.42	100kN/m ² を超える	1.00	11.24 ~ 32.00	155.08	3mを超える	25.00 ~ 32.00	3.45	17.42
	それ以外	1.00	3.42 ~ 11.21	100.00	それ以外	0.74 ~ 11.21	3.00	15.16	それ以外	1.00	5.00 ~ 11.24	100.00	それ以外	5.00 ~ 25.00	3.00	15.16
5	100kN/m ² を超える	1.00	0.00 ~ 3.33	153.51	3mを超える	0.00 ~ 0.44	3.24	16.37	100kN/m ² を超える	1.00	10.59 ~ 30.00	153.51	3mを超える	25.00 ~ 30.00	3.24	16.37
	それ以外	1.00	3.33 ~ 11.12	100.00	それ以外	0.44 ~ 11.12	3.00	15.16	それ以外	1.00	5.00 ~ 10.59	100.00	それ以外	5.00 ~ 25.00	3.00	15.16
6	100kN/m ² を超える	1.00	0.00 ~ 3.75	160.94	3mを超える	0.00 ~ 1.44	3.72	18.79	100kN/m ² を超える	1.00	10.55 ~ 43.30	160.94	3mを超える	25.00 ~ 43.30	3.72	18.79
	それ以外	1.00	3.75 ~ 11.54	100.00	それ以外	1.44 ~ 11.54	3.00	15.16	それ以外	1.00	5.00 ~ 10.55	100.00	それ以外	5.00 ~ 25.00	3.00	15.16
7	100kN/m ² を超える	1.00	0.00 ~ 3.99	165.16	3mを超える	0.00 ~ 2.74	4.48	22.66	100kN/m ² を超える	1.00	11.54 ~ 56.00	165.16	3mを超える	20.00 ~ 56.00	4.48	22.66
	それ以外	1.00	3.99 ~ 11.77	100.00	それ以外	2.74 ~ 11.77	3.00	15.16	それ以外	1.00	5.00 ~ 11.54	100.00	それ以外	5.00 ~ 20.00	3.00	15.16
8	100kN/m ² を超える	1.00	0.00 ~ 4.04	166.16	3mを超える	0.00 ~ 2.59	4.33	21.89	100kN/m ² を超える	1.00	10.98 ~ 55.53	166.16	3mを超える	25.00 ~ 55.53	4.33	21.89
	それ以外	1.00	4.04 ~ 11.82	100.00	それ以外	2.59 ~ 11.82	3.00	15.16	それ以外	1.00	5.00 ~ 10.98	100.00	それ以外	5.00 ~ 25.00	3.00	15.16
	100kN/m ² を超える		~		3mを超える	~			100kN/m ² を超える		~		3mを超える	~		
	それ以外		~		それ以外	~			それ以外		~		それ以外	~		
	100kN/m ² を超える		~		3mを超える	~			100kN/m ² を超える		~		3mを超える	~		
	それ以外		~		それ以外	~			それ以外		~		それ以外	~		
	100kN/m ² を超える		~		3mを超える	~			100kN/m ² を超える		~		3mを超える	~		
	それ以外		~		それ以外	~			それ以外		~		それ以外	~		
	100kN/m ² を超える		~		3mを超える	~			100kN/m ² を超える		~		3mを超える	~		
	それ以外		~		それ以外	~			それ以外		~		それ以外	~		
	100kN/m ² を超える		~		3mを超える	~			100kN/m ² を超える		~		3mを超える	~		
	それ以外		~		それ以外	~			それ以外		~		それ以外	~		