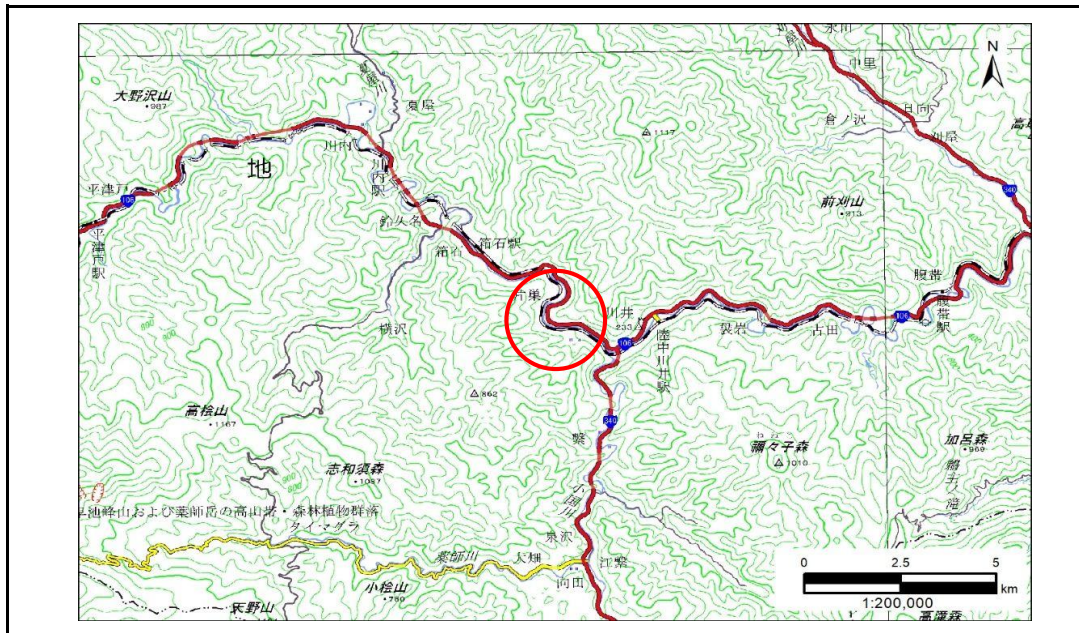


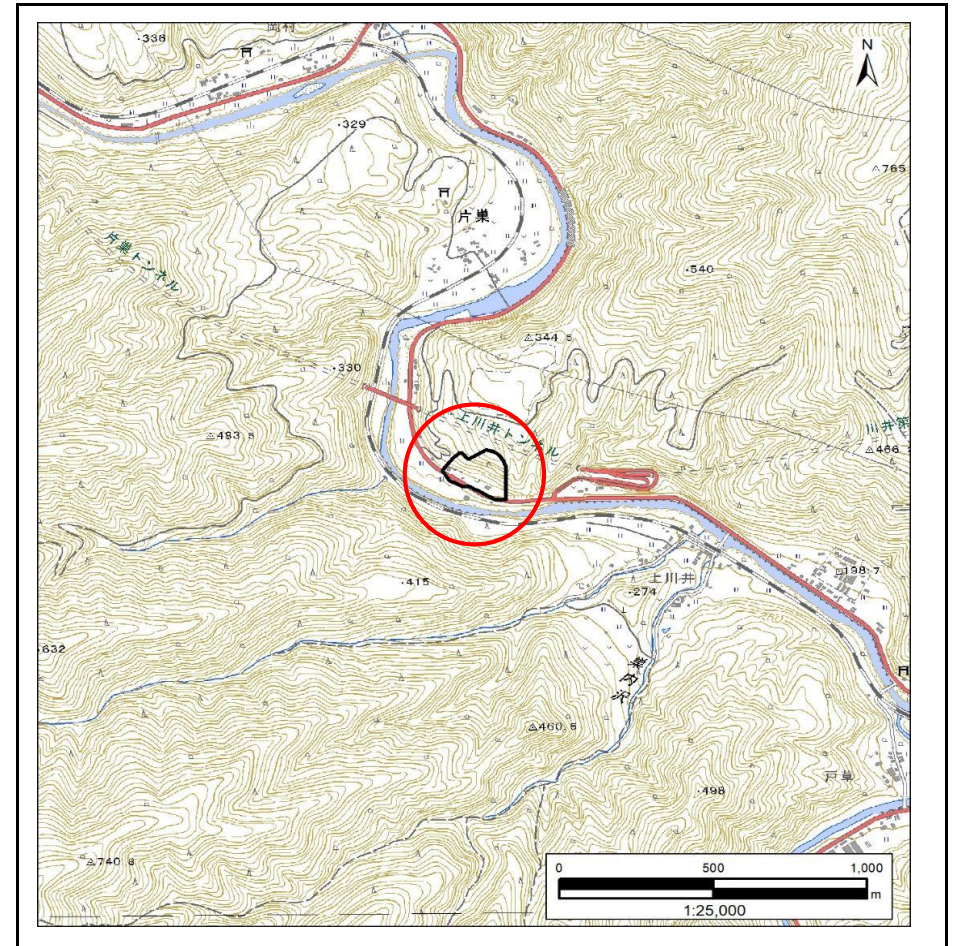
土砂災害防止に関する基礎調査(急傾斜地の崩壊)

表紙 概況、位置図

自然現象の種類	急傾斜地の崩壊
箇所番号	202AN5603
箇所名	川井第1地割A
所在地	宮古市川井第1地割
調査機関	岩手県沿岸広域振興局土木部 宮古土木センター



概況図(S=1:200,000)



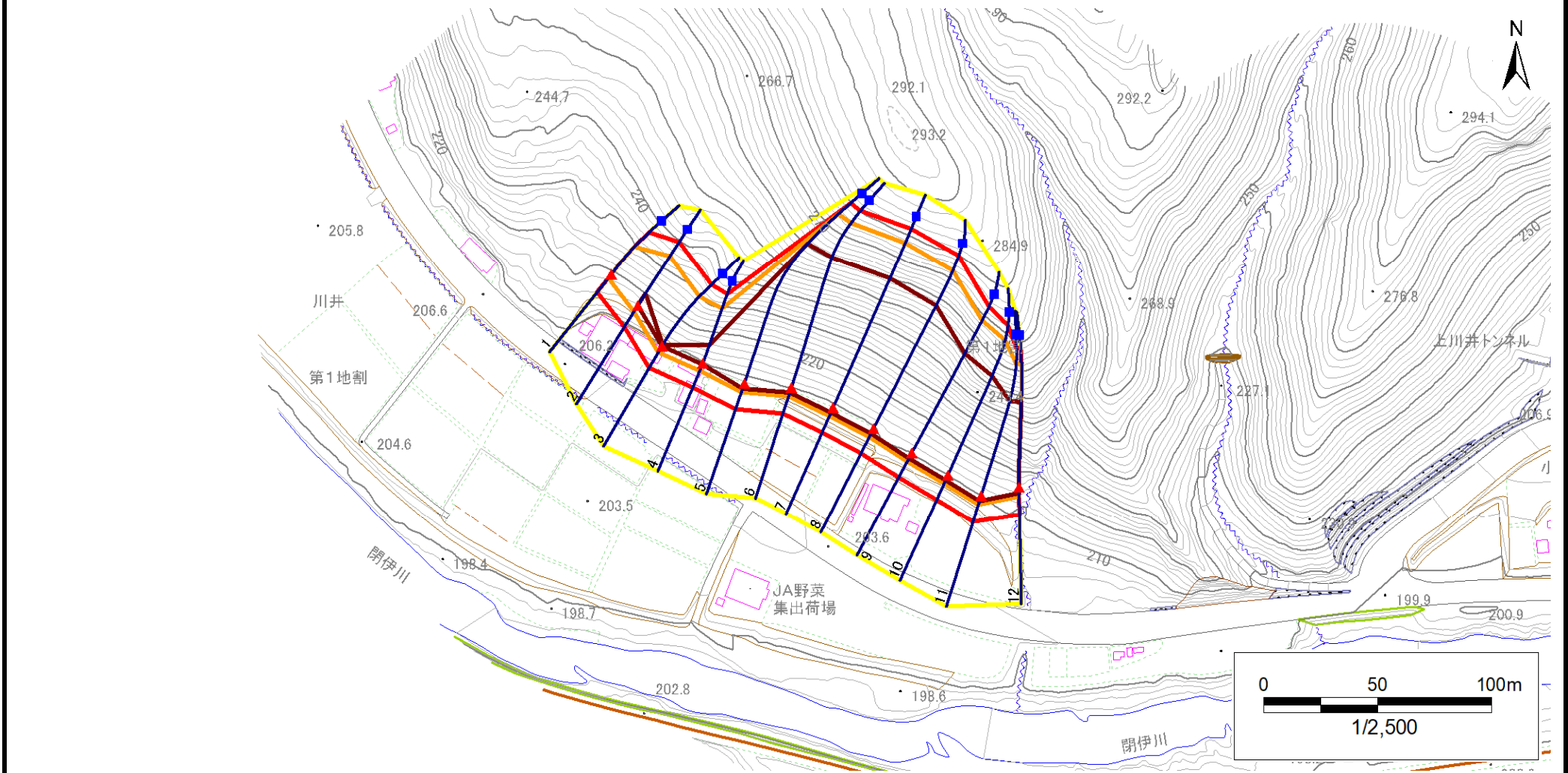
位置図(S=1:25,000)

急傾斜地の崩壊区域調書

様式3-1 危害のおそれのある土地、著しい危害のおそれのある土地の設定図

調査年度 2024年度

急傾斜地の位置 箇所番号 202AN5603 箇所名 川井第1地割A 所在地 宮古市川井第1地割



凡例	■ 上端	— 横断測線	▭ 危害のおそれのある土地の区域	▭ 土石等の移動による力が100kN/m ² を超える範囲
	▲ 下端		▭ 著しい危害のおそれのある土地の区域	▭ 土石等の堆積高が3mを超える範囲

急傾斜地の崩壊区域調書

様式3-2 建築物に作用すると想定される衝撃に関する事項(1/1)

調査年度 2024年度

急傾斜地の位置		箇所番号			箇所名				所在地							
		202AN5603			川井第1地割A				宮古市川井第1地割							
横断 測線 番号	急傾斜地の下端に隣接する土地								急傾斜地内							
	土石等の移動の高さと力の大きさ				土石等の堆積高さとの力の大きさ				土石等の移動の高さと力の大きさ				土石等の堆積高さとの力の大きさ			
	区分	高さ (m)	下端からの距離 (m)	力の大きさ (kN/m ²)	区分	下端からの水平 距離(m)	高さ (m)	力の大きさ (kN/m ²)	区分	高さ (m)	上端からの比高 (m)	力の大きさ (kN/m ²)	区分	上端からの比高 (m)	高さ (m)	力の大きさ (kN/m ²)
1	100kN/m ² を超える	1.00	0.00 ~ 2.11	132.66	3mを超える	— ~ —	—	—	100kN/m ² を超える	1.00	10.95 ~ 21.44	132.66	3mを超える	— ~ —	—	—
	それ以外	1.00	2.11 ~ 9.89	100.00	それ以外	0.00 ~ 9.89	2.55	12.87	それ以外	1.00	5.00 ~ 10.95	100.00	それ以外	5.00 ~ 21.44	2.55	12.87
2	100kN/m ² を超える	1.00	0.00 ~ 3.15	150.23	3mを超える	0.00 ~ 0.02	3.01	15.23	100kN/m ² を超える	1.00	10.54 ~ 29.69	150.23	3mを超える	25.00 ~ 29.69	3.01	15.23
	それ以外	1.00	3.15 ~ 10.93	100.00	それ以外	0.02 ~ 10.93	3.00	15.16	それ以外	1.00	5.00 ~ 10.54	100.00	それ以外	5.00 ~ 25.00	3.00	15.16
3	100kN/m ² を超える	1.00	0.00 ~ 3.14	150.07	3mを超える	0.00 ~ 0.19	3.10	15.66	100kN/m ² を超える	1.00	10.57 ~ 30.39	150.07	3mを超える	30.00 ~ 30.39	3.10	15.66
	それ以外	1.00	3.14 ~ 10.92	100.00	それ以外	0.19 ~ 10.92	3.00	15.16	それ以外	1.00	5.00 ~ 10.57	100.00	それ以外	5.00 ~ 30.00	3.00	15.16
4	100kN/m ² を超える	1.00	0.00 ~ 3.48	156.04	3mを超える	0.00 ~ 0.53	3.30	16.66	100kN/m ² を超える	1.00	10.70 ~ 32.00	156.04	3mを超える	25.00 ~ 32.00	3.30	16.66
	それ以外	1.00	3.48 ~ 11.26	100.00	それ以外	0.53 ~ 11.26	3.00	15.16	それ以外	1.00	5.00 ~ 10.70	100.00	それ以外	5.00 ~ 25.00	3.00	15.16
5	100kN/m ² を超える	1.00	0.00 ~ 3.83	162.31	3mを超える	0.00 ~ 2.25	4.04	20.43	100kN/m ² を超える	1.00	10.53 ~ 76.68	162.31	3mを超える	25.00 ~ 76.68	4.04	20.43
	それ以外	1.00	3.83 ~ 11.61	100.00	それ以外	2.25 ~ 11.61	3.00	15.16	それ以外	1.00	5.00 ~ 10.53	100.00	それ以外	5.00 ~ 25.00	3.00	15.16
6	100kN/m ² を超える	1.00	0.00 ~ 4.03	166.01	3mを超える	0.00 ~ 2.43	4.18	21.14	100kN/m ² を超える	1.00	10.64 ~ 74.00	166.01	3mを超える	25.00 ~ 74.00	4.18	21.14
	それ以外	1.00	4.03 ~ 11.82	100.00	それ以外	2.43 ~ 11.82	3.00	15.16	それ以外	1.00	5.00 ~ 10.64	100.00	それ以外	5.00 ~ 25.00	3.00	15.16
7	100kN/m ² を超える	1.00	0.00 ~ 4.08	166.84	3mを超える	0.00 ~ 2.48	4.23	21.39	100kN/m ² を超える	1.00	10.73 ~ 77.33	166.84	3mを超える	25.00 ~ 77.33	4.23	21.39
	それ以外	1.00	4.08 ~ 11.86	100.00	それ以外	2.48 ~ 11.86	3.00	15.16	それ以外	1.00	5.00 ~ 10.73	100.00	それ以外	5.00 ~ 25.00	3.00	15.16
8	100kN/m ² を超える	1.00	0.00 ~ 4.05	166.43	3mを超える	0.00 ~ 2.45	4.21	21.26	100kN/m ² を超える	1.00	10.68 ~ 75.49	166.43	3mを超える	25.00 ~ 75.49	4.21	21.26
	それ以外	1.00	4.05 ~ 11.84	100.00	それ以外	2.45 ~ 11.84	3.00	15.16	それ以外	1.00	5.00 ~ 10.68	100.00	それ以外	5.00 ~ 25.00	3.00	15.16
9	100kN/m ² を超える	1.00	0.00 ~ 4.09	167.03	3mを超える	0.00 ~ 2.53	4.28	21.63	100kN/m ² を超える	1.00	10.84 ~ 68.00	167.03	3mを超える	25.00 ~ 68.00	4.28	21.63
	それ以外	1.00	4.09 ~ 11.87	100.00	それ以外	2.53 ~ 11.87	3.00	15.16	それ以外	1.00	5.00 ~ 10.84	100.00	それ以外	5.00 ~ 25.00	3.00	15.16
10	100kN/m ² を超える	1.00	0.00 ~ 4.08	166.82	3mを超える	0.00 ~ 2.52	4.27	21.56	100kN/m ² を超える	1.00	10.80 ~ 66.00	166.82	3mを超える	25.00 ~ 66.00	4.27	21.56
	それ以外	1.00	4.08 ~ 11.86	100.00	それ以外	2.52 ~ 11.86	3.00	15.16	それ以外	1.00	5.00 ~ 10.80	100.00	それ以外	5.00 ~ 25.00	3.00	15.16
11	100kN/m ² を超える	1.00	0.00 ~ 4.06	166.45	3mを超える	0.00 ~ 2.51	4.25	21.50	100kN/m ² を超える	1.00	10.77 ~ 62.00	166.45	3mを超える	25.00 ~ 62.00	4.25	21.50
	それ以外	1.00	4.06 ~ 11.84	100.00	それ以外	2.51 ~ 11.84	3.00	15.16	それ以外	1.00	5.00 ~ 10.77	100.00	それ以外	5.00 ~ 25.00	3.00	15.16
12	100kN/m ² を超える	1.00	0.00 ~ 4.03	165.95	3mを超える	0.00 ~ 2.51	4.25	21.50	100kN/m ² を超える	1.00	10.77 ~ 56.71	165.95	3mを超える	25.00 ~ 56.71	4.25	21.50
	それ以外	1.00	4.03 ~ 11.81	100.00	それ以外	2.51 ~ 11.81	3.00	15.16	それ以外	1.00	5.00 ~ 10.77	100.00	それ以外	5.00 ~ 25.00	3.00	15.16
	100kN/m ² を超える		~		3mを超える	~			100kN/m ² を超える		~		3mを超える	~		
	それ以外		~		それ以外	~			それ以外		~		それ以外	~		
	100kN/m ² を超える		~		3mを超える	~			100kN/m ² を超える		~		3mを超える	~		
	それ以外		~		それ以外	~			それ以外		~		それ以外	~		
	100kN/m ² を超える		~		3mを超える	~			100kN/m ² を超える		~		3mを超える	~		
	それ以外		~		それ以外	~			それ以外		~		それ以外	~		