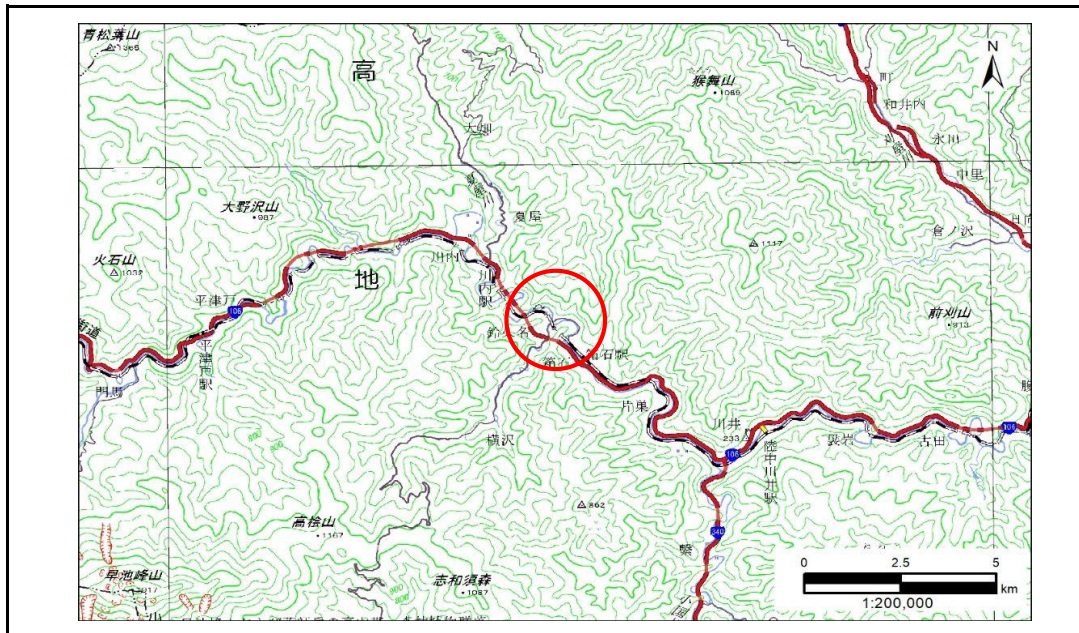


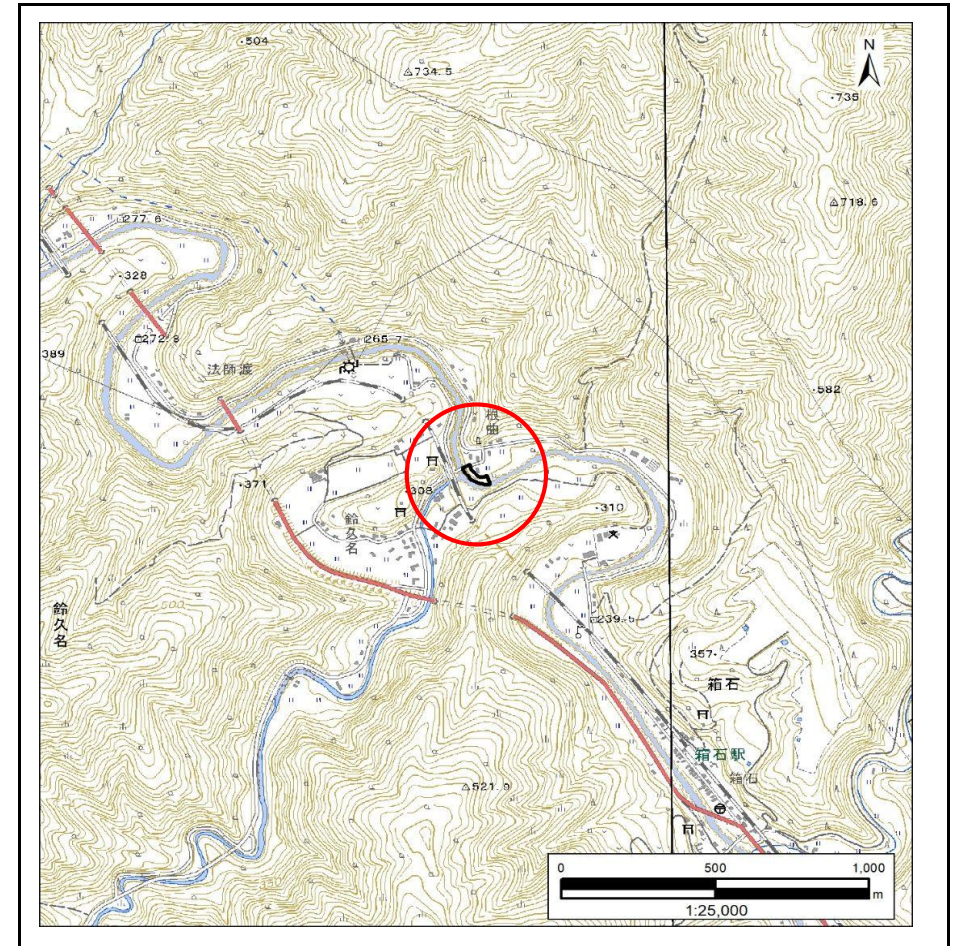
土砂災害防止に関する基礎調査(急傾斜地の崩壊)

表紙 概況、位置図

| | |
|---------|------------------------|
| 自然現象の種類 | 急傾斜地の崩壊 |
| 箇所番号 | 202AN5567-2 |
| 箇所名 | 箱石第4地割C |
| 所在地 | 宮古市箱石第4地割 |
| 調査機関 | 岩手県沿岸広域振興局土木部 宮古土木センター |



概況図(S=1:200,000)



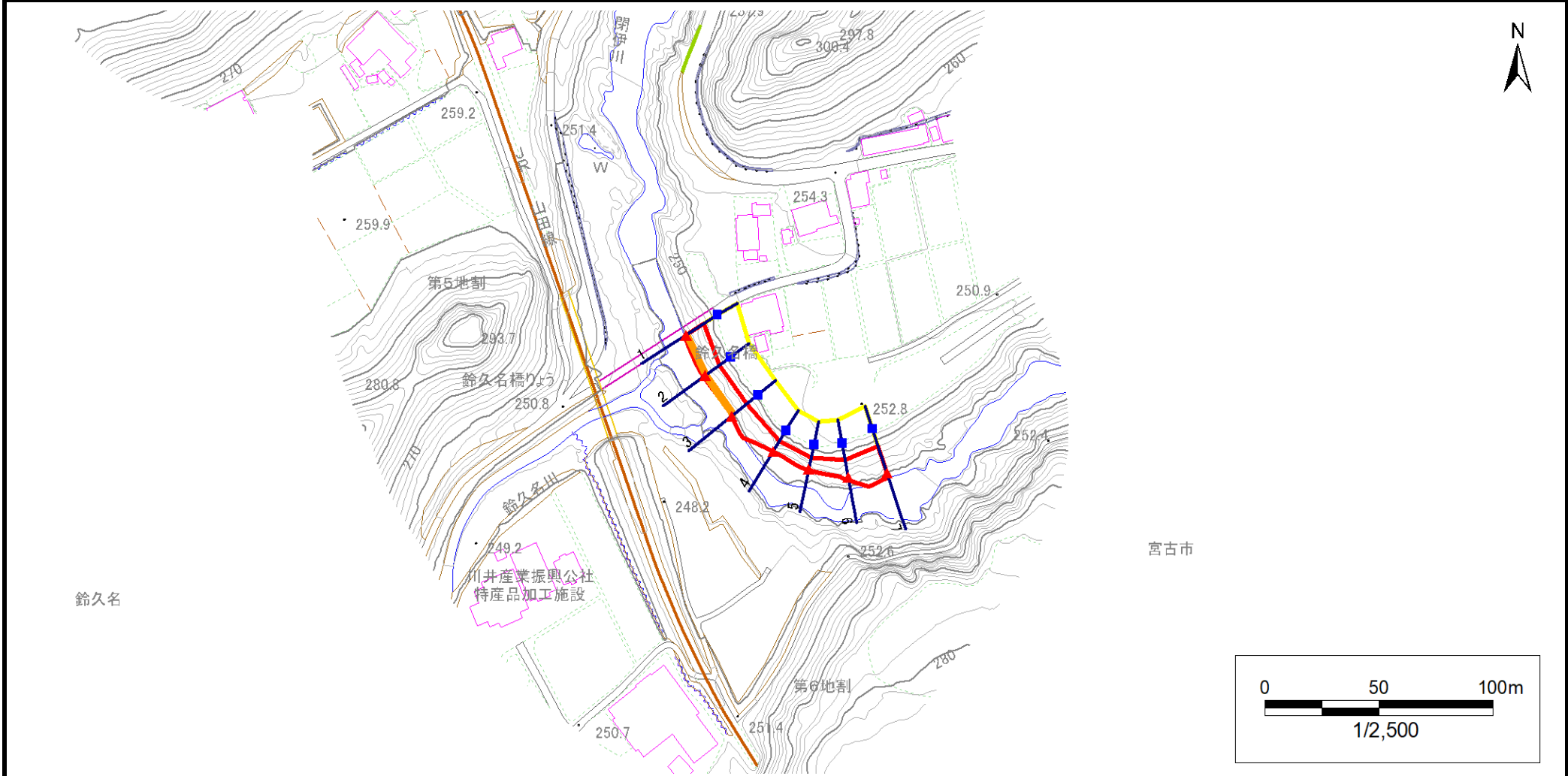
位置図(S=1:25,000)

急傾斜地の崩壊区域調書

様式3-1 危害のおそれのある土地、著しい危害のおそれのある土地の設定図

調査年度 2024年度

急傾斜地の位置 箇所番号 202AN5567-2 箇所名 箱石第4地割C 所在地 宮古市箱石第4地割



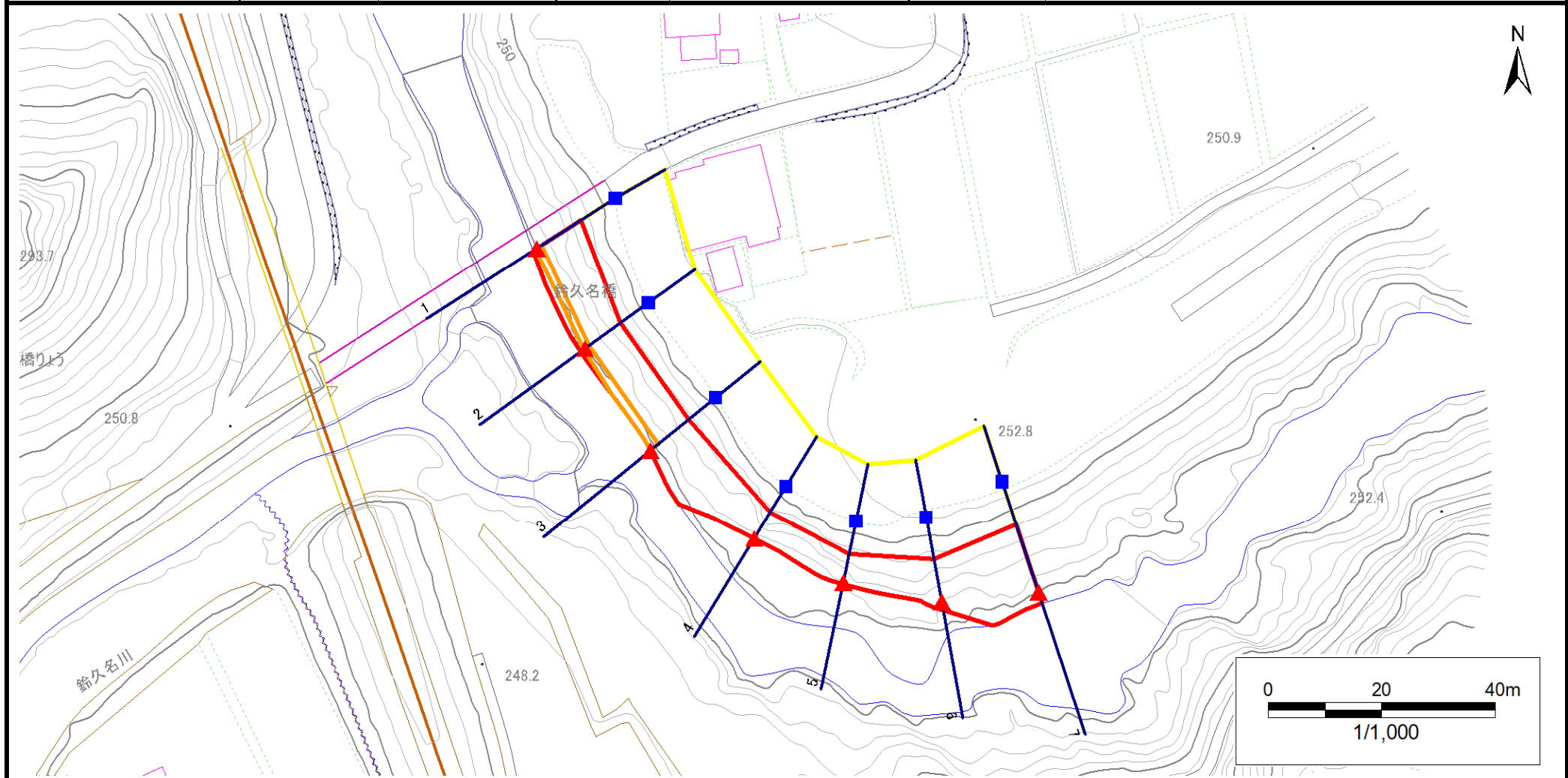
| | | | | |
|-----------|--|--|--|--|
| 凡例 | ■ 上端 | — 横断測線 | 危害のおそれのある土地の区域 | 土石等の移動による力が100kN/m ² を超える範囲 |
| | ▲ 下端 | | 著しい危害のおそれのある土地の区域 | 土石等の堆積高が3mを超える範囲 |

急傾斜地の崩壊区域調書

様式3-1 危害のおそれのある土地、著しい危害のおそれのある土地の設定図

| | |
|------|--------|
| 調査年度 | 2024年度 |
|------|--------|

| | | | | | | |
|---------|------|-------------|-----|---------|-----|-----------|
| 急傾斜地の位置 | 箇所番号 | 202AN5567-2 | 箇所名 | 箱石第4地割C | 所在地 | 宮古市箱石第4地割 |
|---------|------|-------------|-----|---------|-----|-----------|



| | | | | |
|----|------|--------|---------------------|--|
| 凡例 | ■ 上端 | — 横断測線 | ▭ 危害のおそれのある土地の区域 | ▭ 土石等の移動による力が100kN/m ² を超える範囲 |
| | ▲ 下端 | | ▭ 著しい危害のおそれのある土地の区域 | ▭ 土石等の堆積高が3mを超える範囲 |

急傾斜地の崩壊区域調書

様式3-2 建築物に作用すると想定される衝撃に関する事項(1/1)

調査年度 2024年度

| 急傾斜地の位置 | | 箇所番号 | | | 箇所名 | | 所在地 | | | | | | | | | |
|----------------|---------------------------|-------------|----------------|-------------------------------|---------------|------------------|-----------|-------------------------------|---------------------------|-----------|----------------|-------------------------------|---------------|----------------|-----------|-------------------------------|
| | | 202AN5567-2 | | | 箱石第4地割C | | 宮古市箱石第4地割 | | | | | | | | | |
| 横断 測線 番号 | 急傾斜地の下端に隣接する土地 | | | | | | | | 急傾斜地内 | | | | | | | |
| | 土石等の移動の高さと力の大きさ | | | | 土石等の堆積高さとの大きさ | | | | 土石等の移動の高さと力の大きさ | | | | 土石等の堆積高さとの大きさ | | | |
| | 区分 | 高さ (m) | 下端からの距離 (m) | 力の大きさ (kN/m ²) | 区分 | 下端からの水平 距離(m) | 高さ (m) | 力の大きさ (kN/m ²) | 区分 | 高さ (m) | 上端からの比高 (m) | 力の大きさ (kN/m ²) | 区分 | 上端からの比高 (m) | 高さ (m) | 力の大きさ (kN/m ²) |
| 1 | 100kN/m ² を超える | 1.00 | 0.00 ~ 0.24 | 103.59 | 3mを超える | — ~ — | — | — | 100kN/m ² を超える | 1.00 | 10.73 ~ 11.43 | 103.59 | 3mを超える | — ~ — | — | — |
| | それ以外 | 1.00 | 0.24 ~ 8.03 | 100.00 | それ以外 | 0.00 ~ 8.03 | 2.09 | 10.58 | それ以外 | 1.00 | 5.00 ~ 10.73 | 100.00 | それ以外 | 5.00 ~ 11.43 | 2.09 | 10.58 |
| 2 | 100kN/m ² を超える | 1.00 | 0.00 ~ 0.27 | 103.96 | 3mを超える | — ~ — | — | — | 100kN/m ² を超える | 1.00 | 10.61 ~ 11.32 | 103.96 | 3mを超える | — ~ — | — | — |
| | それ以外 | 1.00 | 0.27 ~ 8.05 | 100.00 | それ以外 | 0.00 ~ 8.05 | 2.25 | 11.38 | それ以外 | 1.00 | 5.00 ~ 10.61 | 100.00 | それ以外 | 5.00 ~ 11.32 | 2.25 | 11.38 |
| 3 | 100kN/m ² を超える | 1.00 | 0.00 ~ 0.51 | 107.61 | 3mを超える | — ~ — | — | — | 100kN/m ² を超える | 1.00 | 10.58 ~ 11.99 | 107.61 | 3mを超える | — ~ — | — | — |
| | それ以外 | 1.00 | 0.51 ~ 8.30 | 100.00 | それ以外 | 0.00 ~ 8.30 | 2.24 | 11.31 | それ以外 | 1.00 | 5.00 ~ 10.58 | 100.00 | それ以外 | 5.00 ~ 11.99 | 2.24 | 11.31 |
| 4 | 100kN/m ² を超える | — | — ~ — | — | 3mを超える | — ~ — | — | — | 100kN/m ² を超える | — | — ~ — | — | 3mを超える | — ~ — | — | — |
| | それ以外 | 1.00 | 0.00 ~ 7.30 | 93.06 | それ以外 | 0.00 ~ 7.30 | 1.92 | 9.72 | それ以外 | 1.00 | 5.00 ~ 9.95 | 93.06 | それ以外 | 5.00 ~ 9.95 | 1.92 | 9.72 |
| 5 | 100kN/m ² を超える | — | — ~ — | — | 3mを超える | — ~ — | — | — | 100kN/m ² を超える | — | — ~ — | — | 3mを超える | — ~ — | — | — |
| | それ以外 | 1.00 | 0.00 ~ 7.18 | 91.29 | それ以外 | 0.00 ~ 7.18 | 1.86 | 9.40 | それ以外 | 1.00 | 5.00 ~ 9.31 | 91.29 | それ以外 | 5.00 ~ 9.31 | 1.86 | 9.40 |
| 6 | 100kN/m ² を超える | — | — ~ — | — | 3mを超える | — ~ — | — | — | 100kN/m ² を超える | — | — ~ — | — | 3mを超える | — ~ — | — | — |
| | それ以外 | 1.00 | 0.00 ~ 7.52 | 96.16 | それ以外 | 0.00 ~ 7.52 | 2.08 | 10.51 | それ以外 | 1.00 | 5.00 ~ 10.09 | 96.16 | それ以外 | 5.00 ~ 10.09 | 2.08 | 10.51 |
| 7 | 100kN/m ² を超える | 1.00 | 0.00 ~ 0.45 | 106.61 | 3mを超える | — ~ — | — | — | 100kN/m ² を超える | 1.00 | 11.29 ~ 12.81 | 106.61 | 3mを超える | — ~ — | — | — |
| | それ以外 | 1.00 | 0.45 ~ 8.23 | 100.00 | それ以外 | 0.00 ~ 8.23 | 2.02 | 10.20 | それ以外 | 1.00 | 5.00 ~ 11.29 | 100.00 | それ以外 | 5.00 ~ 12.81 | 2.02 | 10.20 |
| | 100kN/m ² を超える | | ~ | | 3mを超える | ~ | | | 100kN/m ² を超える | | ~ | | 3mを超える | ~ | | |
| | それ以外 | | ~ | | それ以外 | ~ | | | それ以外 | | ~ | | それ以外 | ~ | | |
| | 100kN/m ² を超える | | ~ | | 3mを超える | ~ | | | 100kN/m ² を超える | | ~ | | 3mを超える | ~ | | |
| | それ以外 | | ~ | | それ以外 | ~ | | | それ以外 | | ~ | | それ以外 | ~ | | |
| | 100kN/m ² を超える | | ~ | | 3mを超える | ~ | | | 100kN/m ² を超える | | ~ | | 3mを超える | ~ | | |
| | それ以外 | | ~ | | それ以外 | ~ | | | それ以外 | | ~ | | それ以外 | ~ | | |
| | 100kN/m ² を超える | | ~ | | 3mを超える | ~ | | | 100kN/m ² を超える | | ~ | | 3mを超える | ~ | | |
| | それ以外 | | ~ | | それ以外 | ~ | | | それ以外 | | ~ | | それ以外 | ~ | | |
| | 100kN/m ² を超える | | ~ | | 3mを超える | ~ | | | 100kN/m ² を超える | | ~ | | 3mを超える | ~ | | |
| | それ以外 | | ~ | | それ以外 | ~ | | | それ以外 | | ~ | | それ以外 | ~ | | |
| | 100kN/m ² を超える | | ~ | | 3mを超える | ~ | | | 100kN/m ² を超える | | ~ | | 3mを超える | ~ | | |
| | それ以外 | | ~ | | それ以外 | ~ | | | それ以外 | | ~ | | それ以外 | ~ | | |