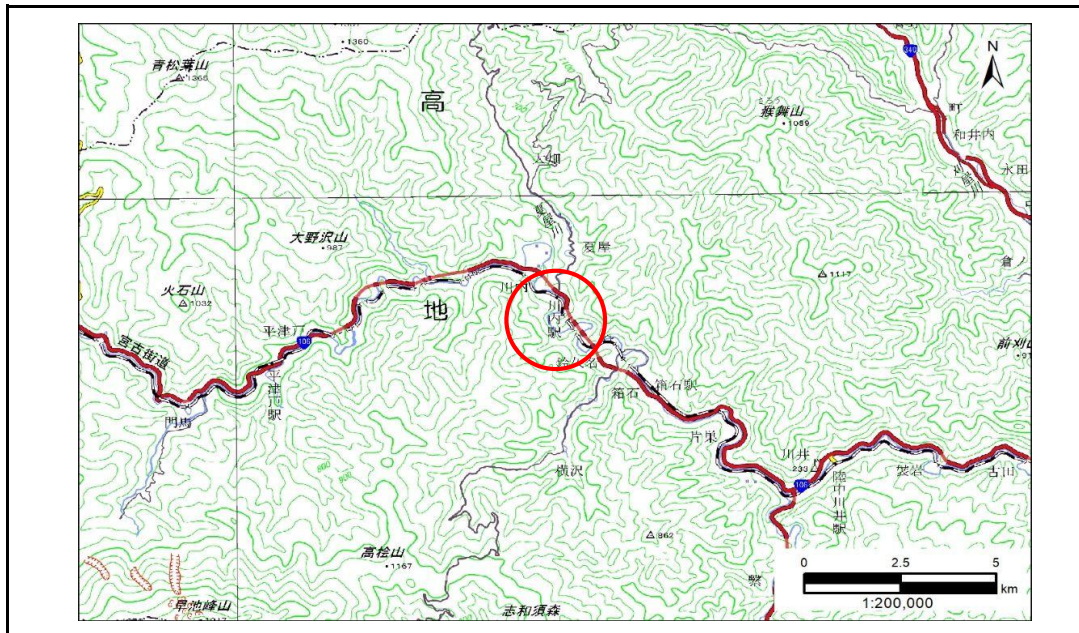


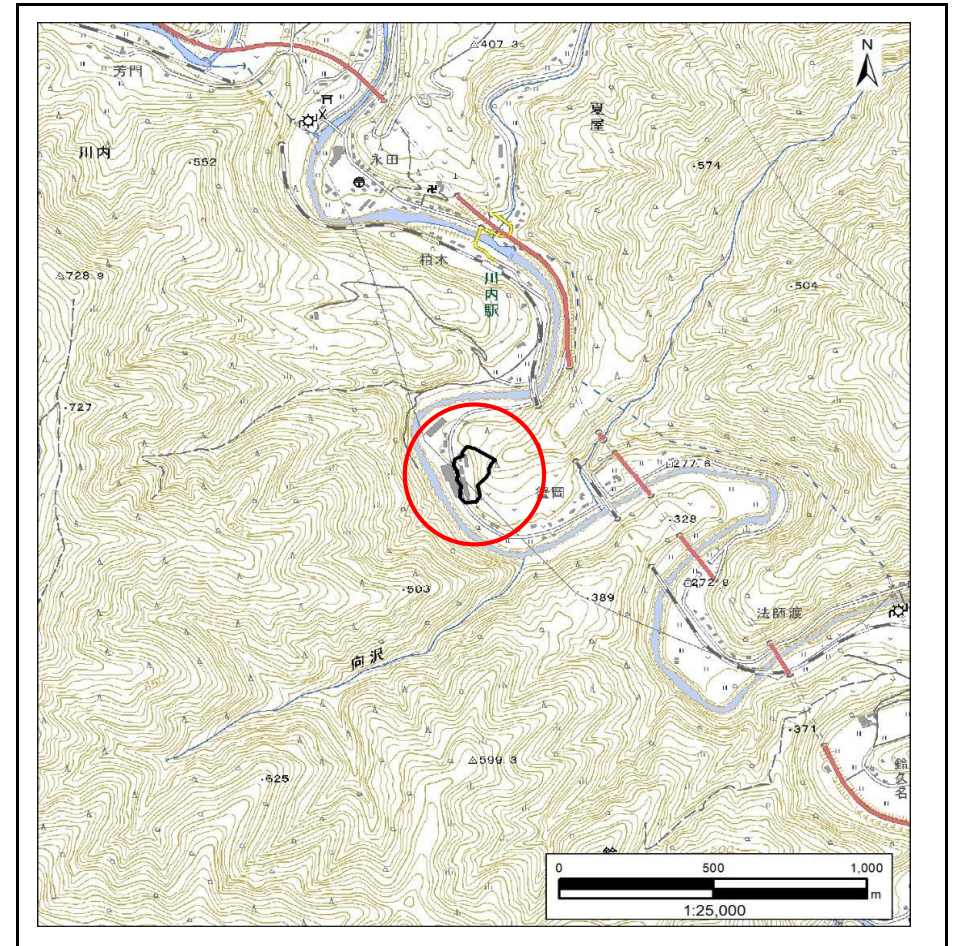
土砂災害防止に関する基礎調査(急傾斜地の崩壊)

表紙 概況、位置図

自然現象の種類	急傾斜地の崩壊
箇所番号	202AN5563-3
箇所名	夏屋第4地割C
所在地	宮古市夏屋第4地割
調査機関	岩手県沿岸広域振興局土木部 宮古土木センター



概況図(S=1:200,000)



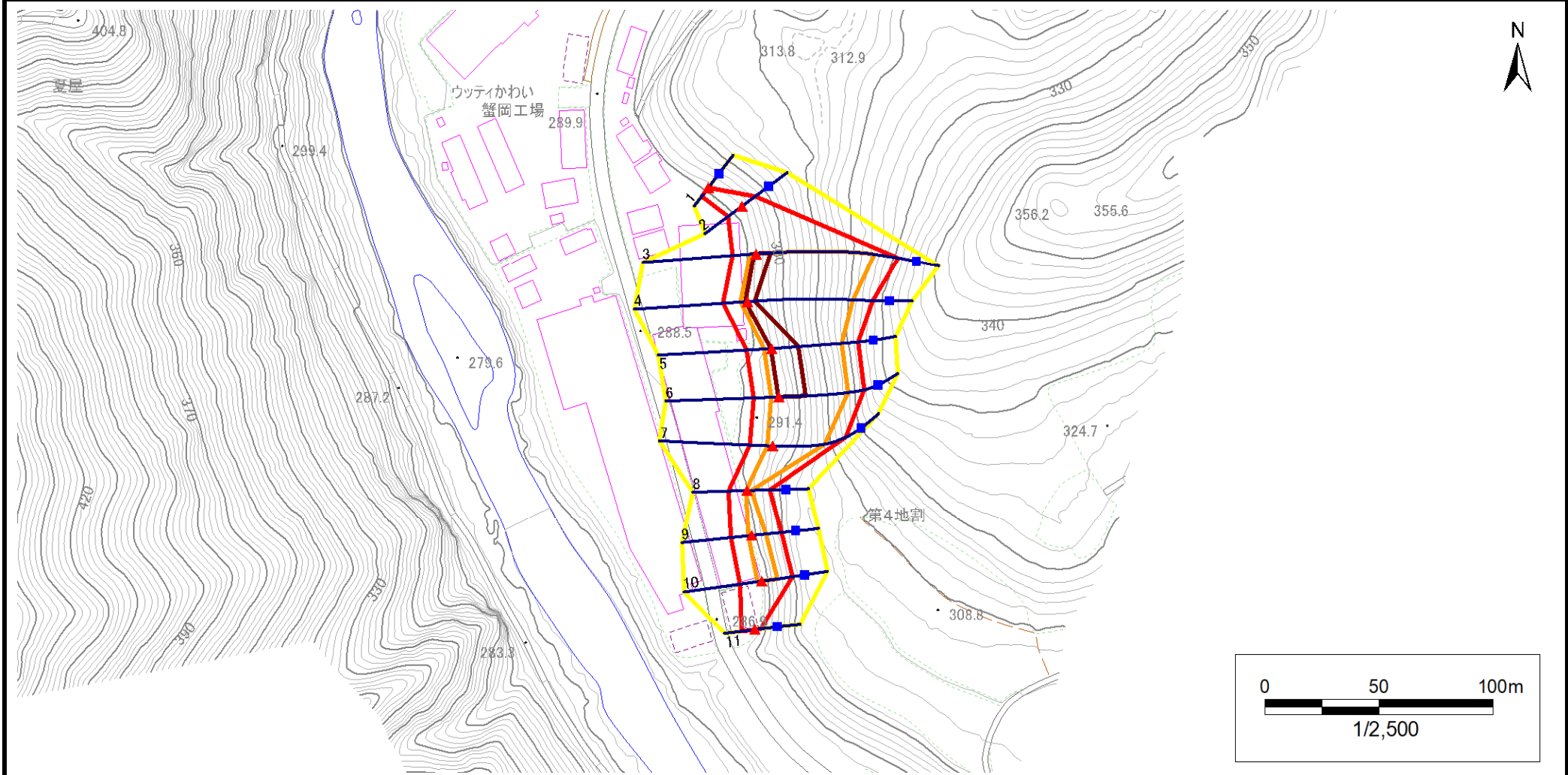
位置図(S=1:25,000)

急傾斜地の崩壊区域調書

様式3-1 危害のおそれのある土地、著しい危害のおそれのある土地の設定図

調査年度 2024年度

急傾斜地の位置 箇所番号 202AN5563-3 箇所名 夏屋第4地割C 所在地 宮古市夏屋第4地割



凡例	■ 上端	— 横断測線	■ 危害のおそれのある土地の区域	■ 土石等の移動による力が100kN/m ² を超える範囲
	▲ 下端		■ 著しい危害のおそれのある土地の区域	■ 土石等の堆積高が3mを超える範囲

急傾斜地の崩壊区域調書

様式3-2 建築物に作用すると想定される衝撃に関する事項(1/1)

調査年度 2024年度

急傾斜地の位置		箇所番号			箇所名				所在地							
		202AN5563-3			夏屋第4地割C				宮古市夏屋第4地割							
横断 測線 番号	急傾斜地の下端に隣接する土地								急傾斜地内							
	土石等の移動の高さと力の大きさ				土石等の堆積高さとの力の大きさ				土石等の移動の高さと力の大きさ				土石等の堆積高さとの力の大きさ			
	区分	高さ (m)	下端からの距離 (m)	力の大きさ (kN/m ²)	区分	下端からの水平 距離(m)	高さ (m)	力の大きさ (kN/m ²)	区分	高さ (m)	上端からの比高 (m)	力の大きさ (kN/m ²)	区分	上端からの比高 (m)	高さ (m)	力の大きさ (kN/m ²)
1	100kN/m ² を超える	—	— ~ —	—	3mを超える	— ~ —	—	—	100kN/m ² を超える	—	— ~ —	—	3mを超える	— ~ —	—	—
	それ以外	1.00	0.00 ~ 4.73	58.95	それ以外	0.00 ~ 0.00	1.65	8.36	それ以外	1.00	5.00 ~ 5.00	58.95	それ以外	5.00 ~ 5.00	1.65	8.36
2	100kN/m ² を超える	—	— ~ —	—	3mを超える	— ~ —	—	—	100kN/m ² を超える	—	— ~ —	—	3mを超える	— ~ —	—	—
	それ以外	1.00	0.00 ~ 7.47	95.51	それ以外	0.00 ~ 7.47	2.07	10.48	それ以外	1.00	5.00 ~ 10.00	95.51	それ以外	5.00 ~ 10.00	2.07	10.48
3	100kN/m ² を超える	1.00	0.00 ~ 2.56	140.22	3mを超える	0.00 ~ 0.78	3.33	16.83	100kN/m ² を超える	1.00	11.61 ~ 44.00	140.22	3mを超える	40.00 ~ 44.00	3.33	16.83
	それ以外	1.00	2.56 ~ 10.35	100.00	それ以外	0.78 ~ 10.35	3.00	15.16	それ以外	1.00	5.00 ~ 11.61	100.00	それ以外	5.00 ~ 40.00	3.00	15.16
4	100kN/m ² を超える	1.00	0.00 ~ 3.06	148.79	3mを超える	0.00 ~ 1.01	3.45	17.44	100kN/m ² を超える	1.00	10.91 ~ 42.21	148.79	3mを超える	40.00 ~ 42.21	3.45	17.44
	それ以外	1.00	3.06 ~ 10.85	100.00	それ以外	1.01 ~ 10.85	3.00	15.16	それ以外	1.00	5.00 ~ 10.91	100.00	それ以外	5.00 ~ 40.00	3.00	15.16
5	100kN/m ² を超える	1.00	0.00 ~ 3.34	153.62	3mを超える	0.00 ~ 0.24	3.12	15.78	100kN/m ² を超える	1.00	10.54 ~ 33.83	153.62	3mを超える	25.00 ~ 33.83	3.12	15.78
	それ以外	1.00	3.34 ~ 11.13	100.00	それ以外	0.24 ~ 11.13	3.00	15.16	それ以外	1.00	5.00 ~ 10.54	100.00	それ以外	5.00 ~ 25.00	3.00	15.16
6	100kN/m ² を超える	1.00	0.00 ~ 3.41	154.84	3mを超える	0.00 ~ 0.29	3.15	15.94	100kN/m ² を超える	1.00	10.53 ~ 34.00	154.84	3mを超える	25.00 ~ 34.00	3.15	15.94
	それ以外	1.00	3.41 ~ 11.19	100.00	それ以外	0.29 ~ 11.19	3.00	15.16	それ以外	1.00	5.00 ~ 10.53	100.00	それ以外	5.00 ~ 25.00	3.00	15.16
7	100kN/m ² を超える	1.00	0.00 ~ 2.29	135.74	3mを超える	— ~ —	—	—	100kN/m ² を超える	1.00	11.26 ~ 26.00	135.74	3mを超える	— ~ —	—	—
	それ以外	1.00	2.29 ~ 10.08	100.00	それ以外	0.00 ~ 10.08	2.82	14.24	それ以外	1.00	5.00 ~ 11.26	100.00	それ以外	5.00 ~ 26.00	2.82	14.24
8	100kN/m ² を超える	1.00	0.00 ~ 0.44	106.45	3mを超える	— ~ —	—	—	100kN/m ² を超える	1.00	10.71 ~ 12.00	106.45	3mを超える	— ~ —	—	—
	それ以外	1.00	0.44 ~ 8.22	100.00	それ以外	0.00 ~ 8.22	2.10	10.60	それ以外	1.00	5.00 ~ 10.71	100.00	それ以外	5.00 ~ 12.00	2.10	10.60
9	100kN/m ² を超える	1.00	0.00 ~ 1.50	122.90	3mを超える	— ~ —	—	—	100kN/m ² を超える	1.00	10.54 ~ 15.50	122.90	3mを超える	— ~ —	—	—
	それ以外	1.00	1.50 ~ 9.29	100.00	それ以外	0.00 ~ 9.29	2.41	12.16	それ以外	1.00	5.00 ~ 10.54	100.00	それ以外	5.00 ~ 15.50	2.41	12.16
10	100kN/m ² を超える	1.00	0.00 ~ 1.81	127.88	3mを超える	— ~ —	—	—	100kN/m ² を超える	1.00	10.87 ~ 17.23	127.88	3mを超える	— ~ —	—	—
	それ以外	1.00	1.81 ~ 9.60	100.00	それ以外	0.00 ~ 9.60	2.52	12.75	それ以外	1.00	5.00 ~ 10.87	100.00	それ以外	5.00 ~ 17.23	2.52	12.75
11	100kN/m ² を超える	—	— ~ —	—	3mを超える	— ~ —	—	—	100kN/m ² を超える	—	— ~ —	—	3mを超える	— ~ —	—	—
	それ以外	1.00	0.00 ~ 5.94	74.37	それ以外	0.00 ~ 0.00	1.68	8.48	それ以外	1.00	5.00 ~ 6.80	74.37	それ以外	5.00 ~ 6.80	1.68	8.48
	100kN/m ² を超える		~		3mを超える	~			100kN/m ² を超える		~		3mを超える	~		
	それ以外		~		それ以外	~			それ以外		~		それ以外	~		
	100kN/m ² を超える		~		3mを超える	~			100kN/m ² を超える		~		3mを超える	~		
	それ以外		~		それ以外	~			それ以外		~		それ以外	~		
	100kN/m ² を超える		~		3mを超える	~			100kN/m ² を超える		~		3mを超える	~		
	それ以外		~		それ以外	~			それ以外		~		それ以外	~		
	100kN/m ² を超える		~		3mを超える	~			100kN/m ² を超える		~		3mを超える	~		
	それ以外		~		それ以外	~			それ以外		~		それ以外	~		