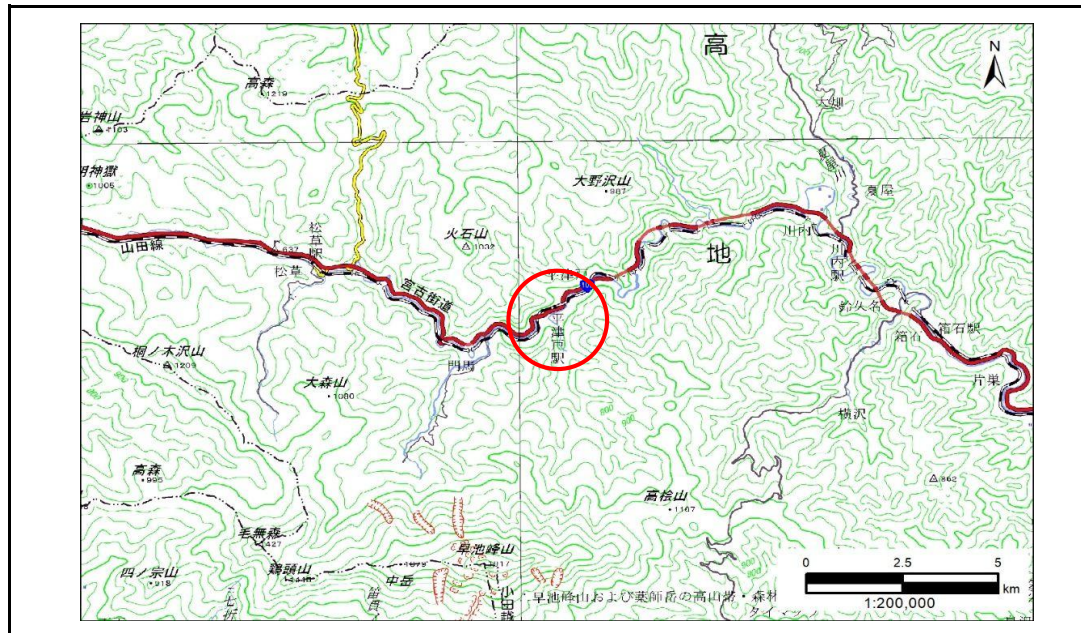


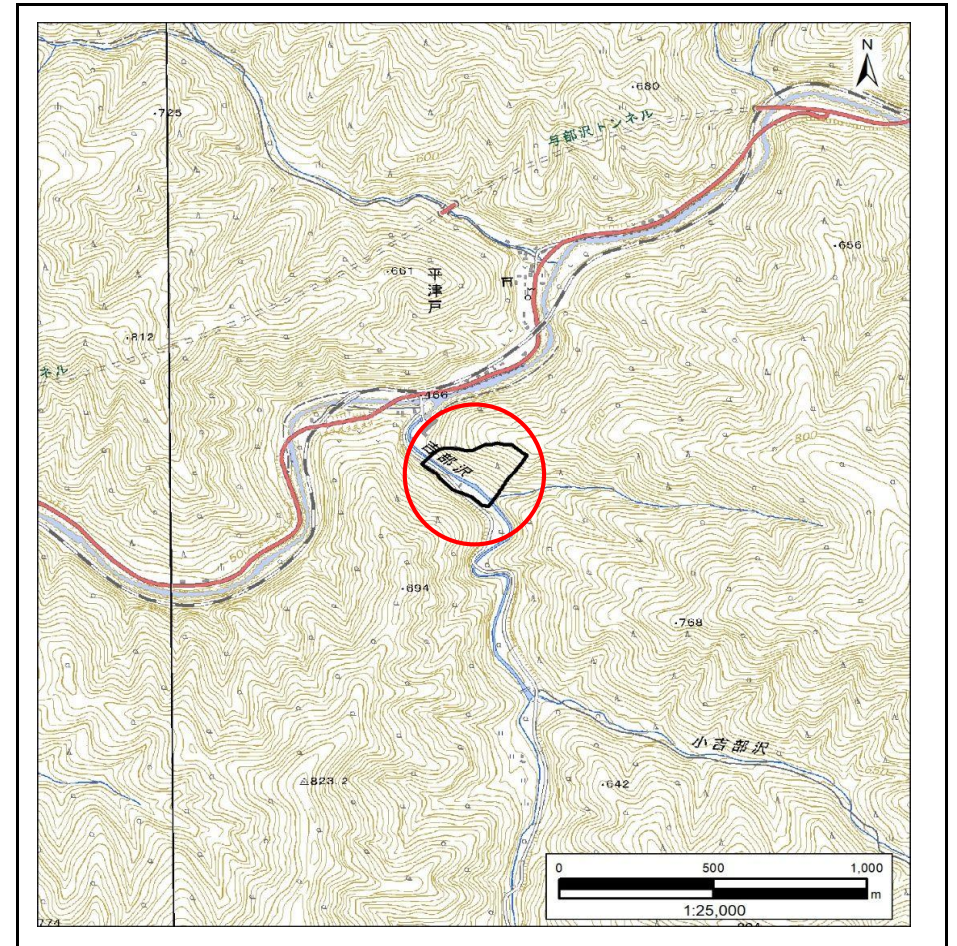
# 土砂災害防止に関する基礎調査(急傾斜地の崩壊)

表紙 概況、位置図

自然現象の種類	急傾斜地の崩壊
箇所番号	202AN5550-2
箇所名	平津戸第2地割
所在地	宮古市平津戸第2地割
調査機関	岩手県沿岸広域振興局土木部 宮古土木センター



概況図(S=1:200,000)



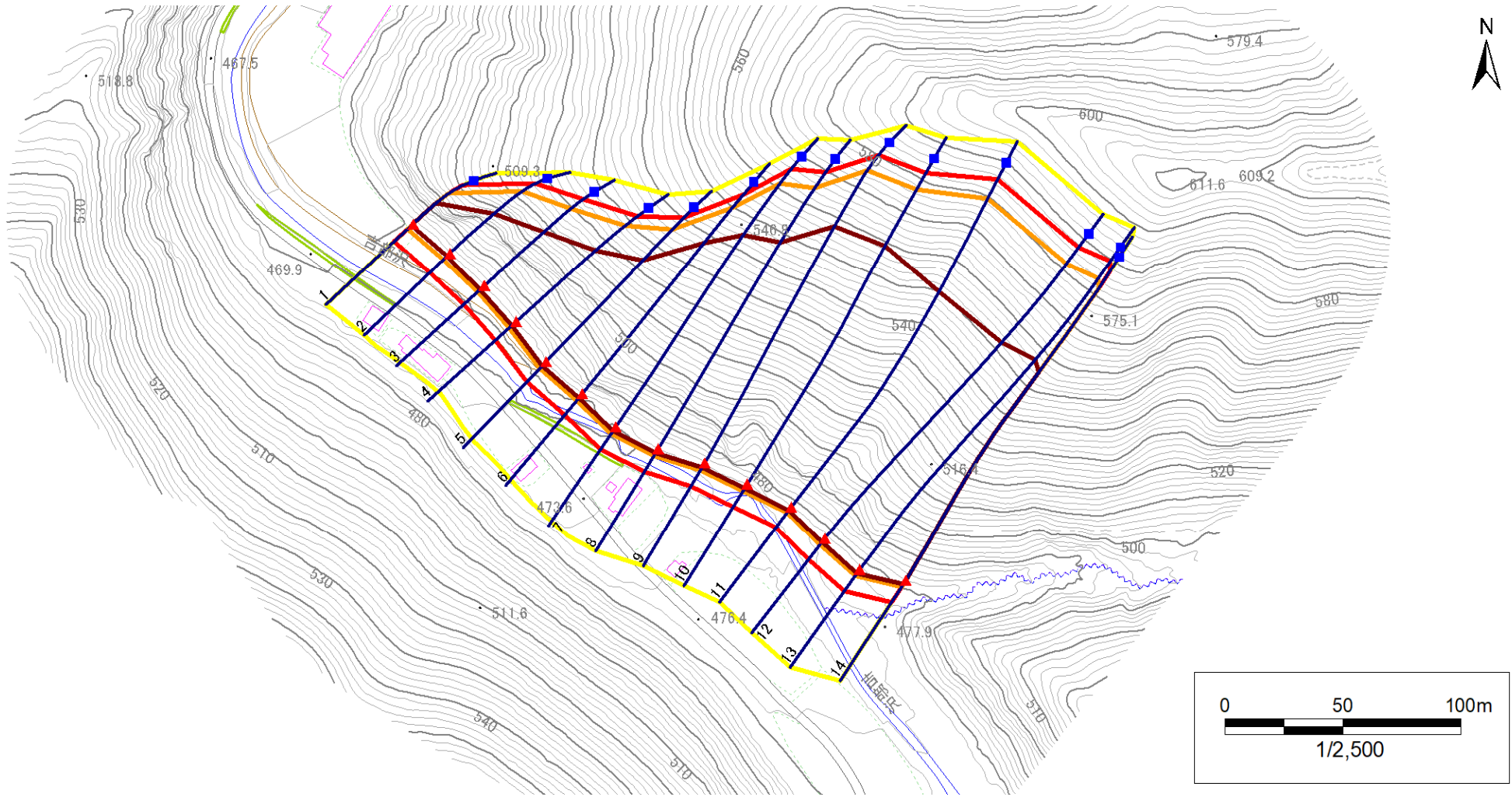
位置図(S=1:25,000)

# 急傾斜地の崩壊区域調書

様式3-1 危害のおそれのある土地、著しい危害のおそれのある土地の設定図

調査年度 2024年度

急傾斜地の位置 箇所番号 202AN5550-2 箇所名 平津戸第2地割 所在地 宮古市平津戸第2地割



- |           |  |  |  |  |
|-----------|--|--|--|--|
| <b>凡例</b> | <span style="color: blue;">■</span> 上端 | <span style="color: blue;">—</span> 横断測線 | <span style="border: 2px solid yellow; display: inline-block; width: 20px; height: 10px;"></span> 危害のおそれのある土地の区域 | <span style="border: 2px solid orange; display: inline-block; width: 20px; height: 10px;"></span> 土石等の移動による力が100kN/m <sup>2</sup> を超える範囲 |
|           | <span style="color: red;">▲</span> 下端  |  | <span style="border: 2px solid red; display: inline-block; width: 20px; height: 10px;"></span> 著しい危害のおそれのある土地の区域 | <span style="border: 2px solid brown; display: inline-block; width: 20px; height: 10px;"></span> 土石等の堆積高が3mを超える範囲                        |

# 急傾斜地の崩壊区域調書

様式3-2 建築物に作用すると想定される衝撃に関する事項(1/1)

調査年度	2024年度
------	--------

急傾斜地の位置		202AN5550-2			箇所名		平津戸第2地割		所在地		宮古市平津戸第2地割					
横断 測線 番号	急傾斜地の下端に隣接する土地								急傾斜地内							
	土石等の移動の高さと力の大きさ				土石等の堆積高さとの力の大きさ				土石等の移動の高さと力の大きさ				土石等の堆積高さとの力の大きさ			
	区 分	高さ (m)	下端からの距離 (m)	力の大きさ (kN/m <sup>2</sup> )	区 分	下端からの水平 距離(m)	高さ (m)	力の大きさ (kN/m <sup>2</sup> )	区 分	高さ (m)	上端からの比高 (m)	力の大きさ (kN/m <sup>2</sup> )	区 分	上端からの比高 (m)	高さ (m)	力の大きさ (kN/m <sup>2</sup> )
1	100kN/m <sup>2</sup> を超える	1.00	0.00 ~ 3.24	151.80	3mを超える	0.00 ~ 0.96	3.63	18.32	100kN/m <sup>2</sup> を超える	1.00	12.36 ~ 33.97	151.80	3mを超える	20.00 ~ 33.97	3.63	18.32
	それ以外	1.00	3.24 ~ 11.02	100.00	それ以外	0.96 ~ 11.02	3.00	15.16	それ以外	1.00	5.00 ~ 12.36	100.00	それ以外	5.00 ~ 20.00	3.00	15.16
2	100kN/m <sup>2</sup> を超える	1.00	0.00 ~ 3.96	164.64	3mを超える	0.00 ~ 1.72	3.94	19.91	100kN/m <sup>2</sup> を超える	1.00	11.03 ~ 48.00	164.64	3mを超える	25.00 ~ 48.00	3.94	19.91
	それ以外	1.00	3.96 ~ 11.74	100.00	それ以外	1.72 ~ 11.74	3.00	15.16	それ以外	1.00	5.00 ~ 11.03	100.00	それ以外	5.00 ~ 25.00	3.00	15.16
3	100kN/m <sup>2</sup> を超える	1.00	0.00 ~ 4.04	166.21	3mを超える	0.00 ~ 2.61	4.35	22.00	100kN/m <sup>2</sup> を超える	1.00	11.04 ~ 56.00	166.21	3mを超える	25.00 ~ 56.00	4.35	22.00
	それ以外	1.00	4.04 ~ 11.83	100.00	それ以外	2.61 ~ 11.83	3.00	15.16	それ以外	1.00	5.00 ~ 11.04	100.00	それ以外	5.00 ~ 25.00	3.00	15.16
4	100kN/m <sup>2</sup> を超える	1.00	0.00 ~ 4.06	166.53	3mを超える	0.00 ~ 2.50	4.25	21.47	100kN/m <sup>2</sup> を超える	1.00	10.76 ~ 64.00	166.53	3mを超える	25.00 ~ 64.00	4.25	21.47
	それ以外	1.00	4.06 ~ 11.85	100.00	それ以外	2.50 ~ 11.85	3.00	15.16	それ以外	1.00	5.00 ~ 10.76	100.00	それ以外	5.00 ~ 25.00	3.00	15.16
5	100kN/m <sup>2</sup> を超える	1.00	0.00 ~ 3.93	164.10	3mを超える	0.00 ~ 2.33	4.10	20.74	100kN/m <sup>2</sup> を超える	1.00	10.55 ~ 72.00	164.10	3mを超える	25.00 ~ 72.00	4.10	20.74
	それ以外	1.00	3.93 ~ 11.71	100.00	それ以外	2.33 ~ 11.71	3.00	15.16	それ以外	1.00	5.00 ~ 10.55	100.00	それ以外	5.00 ~ 25.00	3.00	15.16
6	100kN/m <sup>2</sup> を超える	1.00	0.00 ~ 3.73	160.62	3mを超える	0.00 ~ 2.19	4.00	20.20	100kN/m <sup>2</sup> を超える	1.00	10.54 ~ 86.04	160.62	3mを超える	25.00 ~ 86.04	4.00	20.20
	それ以外	1.00	3.73 ~ 11.52	100.00	それ以外	2.19 ~ 11.52	3.00	15.16	それ以外	1.00	5.00 ~ 10.54	100.00	それ以外	5.00 ~ 25.00	3.00	15.16
7	100kN/m <sup>2</sup> を超える	1.00	0.00 ~ 3.60	158.27	3mを超える	0.00 ~ 2.11	3.94	19.92	100kN/m <sup>2</sup> を超える	1.00	10.59 ~ 100.00	158.27	3mを超える	30.00 ~ 100.00	3.94	19.92
	それ以外	1.00	3.60 ~ 11.39	100.00	それ以外	2.11 ~ 11.39	3.00	15.16	それ以外	1.00	5.00 ~ 10.59	100.00	それ以外	5.00 ~ 30.00	3.00	15.16
8	100kN/m <sup>2</sup> を超える	1.00	0.00 ~ 3.52	156.83	3mを超える	0.00 ~ 2.07	3.91	19.77	100kN/m <sup>2</sup> を超える	1.00	10.64 ~ 101.54	156.83	3mを超える	30.00 ~ 101.54	3.91	19.77
	それ以外	1.00	3.52 ~ 11.31	100.00	それ以外	2.07 ~ 11.31	3.00	15.16	それ以外	1.00	5.00 ~ 10.64	100.00	それ以外	5.00 ~ 30.00	3.00	15.16
9	100kN/m <sup>2</sup> を超える	1.00	0.00 ~ 3.50	156.39	3mを超える	0.00 ~ 2.06	3.90	19.73	100kN/m <sup>2</sup> を超える	1.00	10.65 ~ 110.12	156.39	3mを超える	30.00 ~ 110.12	3.90	19.73
	それ以外	1.00	3.50 ~ 11.28	100.00	それ以外	2.06 ~ 11.28	3.00	15.16	それ以外	1.00	5.00 ~ 10.65	100.00	それ以外	5.00 ~ 30.00	3.00	15.16
10	100kN/m <sup>2</sup> を超える	1.00	0.00 ~ 3.52	156.71	3mを超える	0.00 ~ 2.06	3.91	19.76	100kN/m <sup>2</sup> を超える	1.00	10.64 ~ 112.00	156.71	3mを超える	30.00 ~ 112.00	3.91	19.76
	それ以外	1.00	3.52 ~ 11.30	100.00	それ以外	2.06 ~ 11.30	3.00	15.16	それ以外	1.00	5.00 ~ 10.64	100.00	それ以外	5.00 ~ 30.00	3.00	15.16
11	100kN/m <sup>2</sup> を超える	1.00	0.00 ~ 3.07	148.87	3mを超える	0.00 ~ 1.86	3.78	19.09	100kN/m <sup>2</sup> を超える	1.00	11.04 ~ 112.00	148.87	3mを超える	40.00 ~ 112.00	3.78	19.09
	それ以外	1.00	3.07 ~ 10.85	100.00	それ以外	1.86 ~ 10.85	3.00	15.16	それ以外	1.00	5.00 ~ 11.04	100.00	それ以外	5.00 ~ 40.00	3.00	15.16
12	100kN/m <sup>2</sup> を超える	1.00	0.00 ~ 3.27	152.39	3mを超える	0.00 ~ 1.95	3.83	19.37	100kN/m <sup>2</sup> を超える	1.00	10.83 ~ 115.54	152.39	3mを超える	40.00 ~ 115.54	3.83	19.37
	それ以外	1.00	3.27 ~ 11.06	100.00	それ以外	1.95 ~ 11.06	3.00	15.16	それ以外	1.00	5.00 ~ 10.83	100.00	それ以外	5.00 ~ 40.00	3.00	15.16
13	100kN/m <sup>2</sup> を超える	1.00	0.00 ~ 3.21	151.29	3mを超える	0.00 ~ 1.92	3.81	19.28	100kN/m <sup>2</sup> を超える	1.00	10.89 ~ 117.44	151.29	3mを超える	40.00 ~ 117.44	3.81	19.28
	それ以外	1.00	3.21 ~ 10.99	100.00	それ以外	1.92 ~ 10.99	3.00	15.16	それ以外	1.00	5.00 ~ 10.89	100.00	それ以外	5.00 ~ 40.00	3.00	15.16
14	100kN/m <sup>2</sup> を超える	1.00	0.00 ~ 3.24	151.83	3mを超える	0.00 ~ 1.93	3.82	19.32	100kN/m <sup>2</sup> を超える	1.00	10.86 ~ 110.00	151.83	3mを超える	40.00 ~ 110.00	3.82	19.32
	それ以外	1.00	3.24 ~ 11.02	100.00	それ以外	1.93 ~ 11.02	3.00	15.16	それ以外	1.00	5.00 ~ 10.86	100.00	それ以外	5.00 ~ 40.00	3.00	15.16
	100kN/m <sup>2</sup> を超える		~		3mを超える	~			100kN/m <sup>2</sup> を超える		~		3mを超える	~		
	それ以外		~		それ以外	~			それ以外		~		それ以外	~		