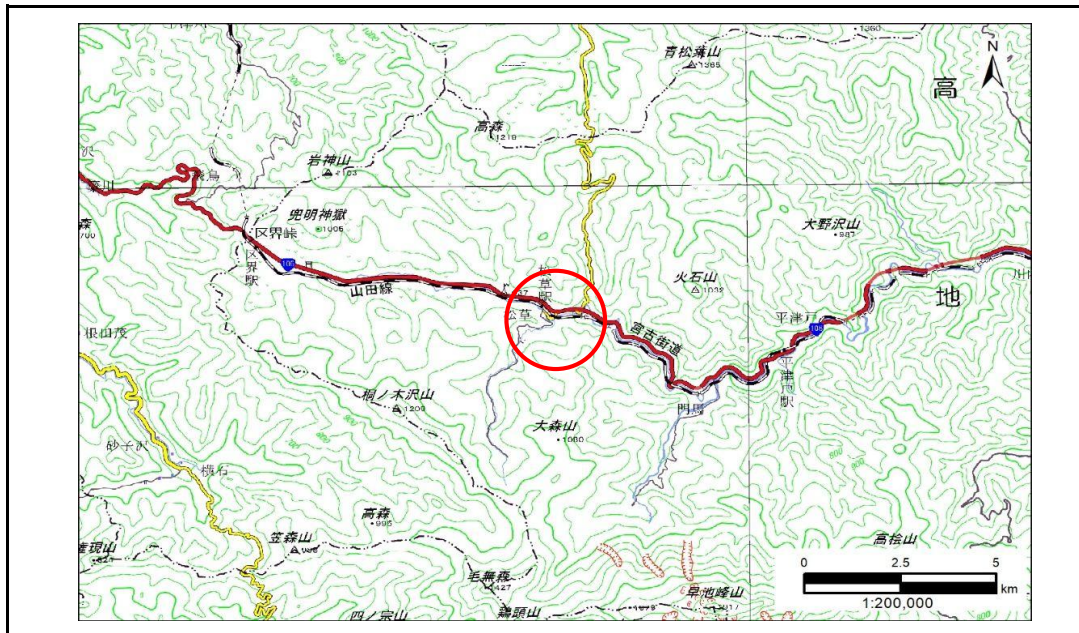


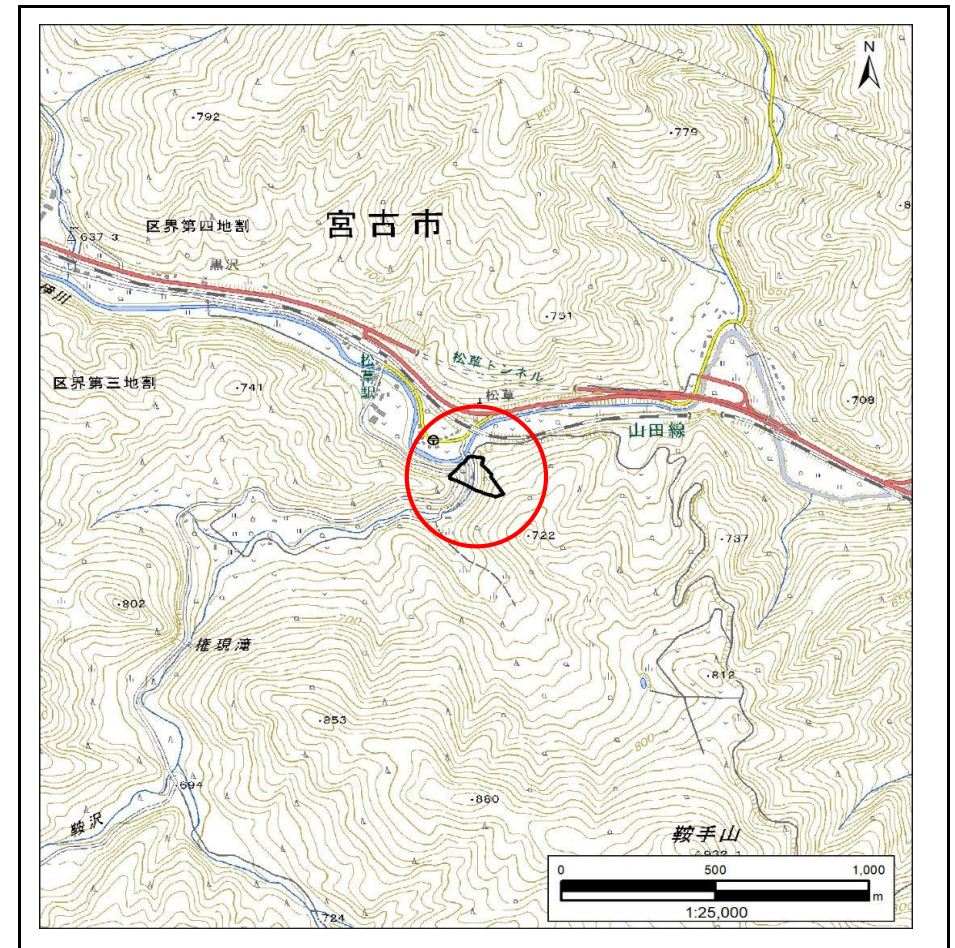
土砂災害防止に関する基礎調査(急傾斜地の崩壊)

表紙 概況、位置図

自然現象の種類	急傾斜地の崩壊
箇所番号	202AN5544
箇所名	区界第3地割
所在地	宮古市区界第3地割
調査機関	岩手県沿岸広域振興局土木部 宮古土木センター



概況図(S=1:200,000)



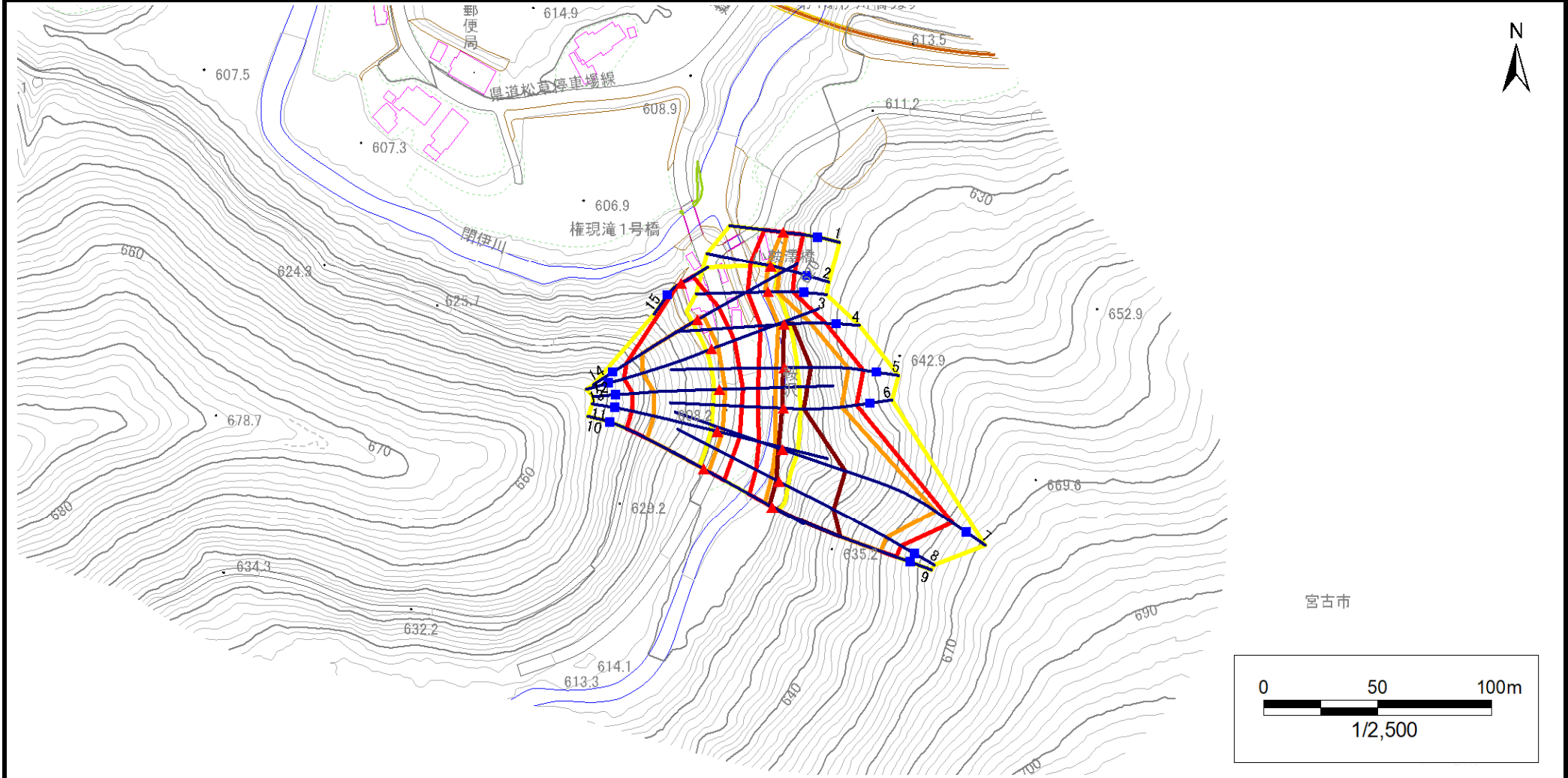
位置図(S=1:25,000)

急傾斜地の崩壊区域調書

様式3-1 危害のおそれのある土地、著しい危害のおそれのある土地の設定図

調査年度	2024年度
------	--------

急傾斜地の位置	箇所番号	202AN5544	箇所名	区界第3地割	所在地	宮古市区界第3地割
---------	------	-----------	-----	--------	-----	-----------



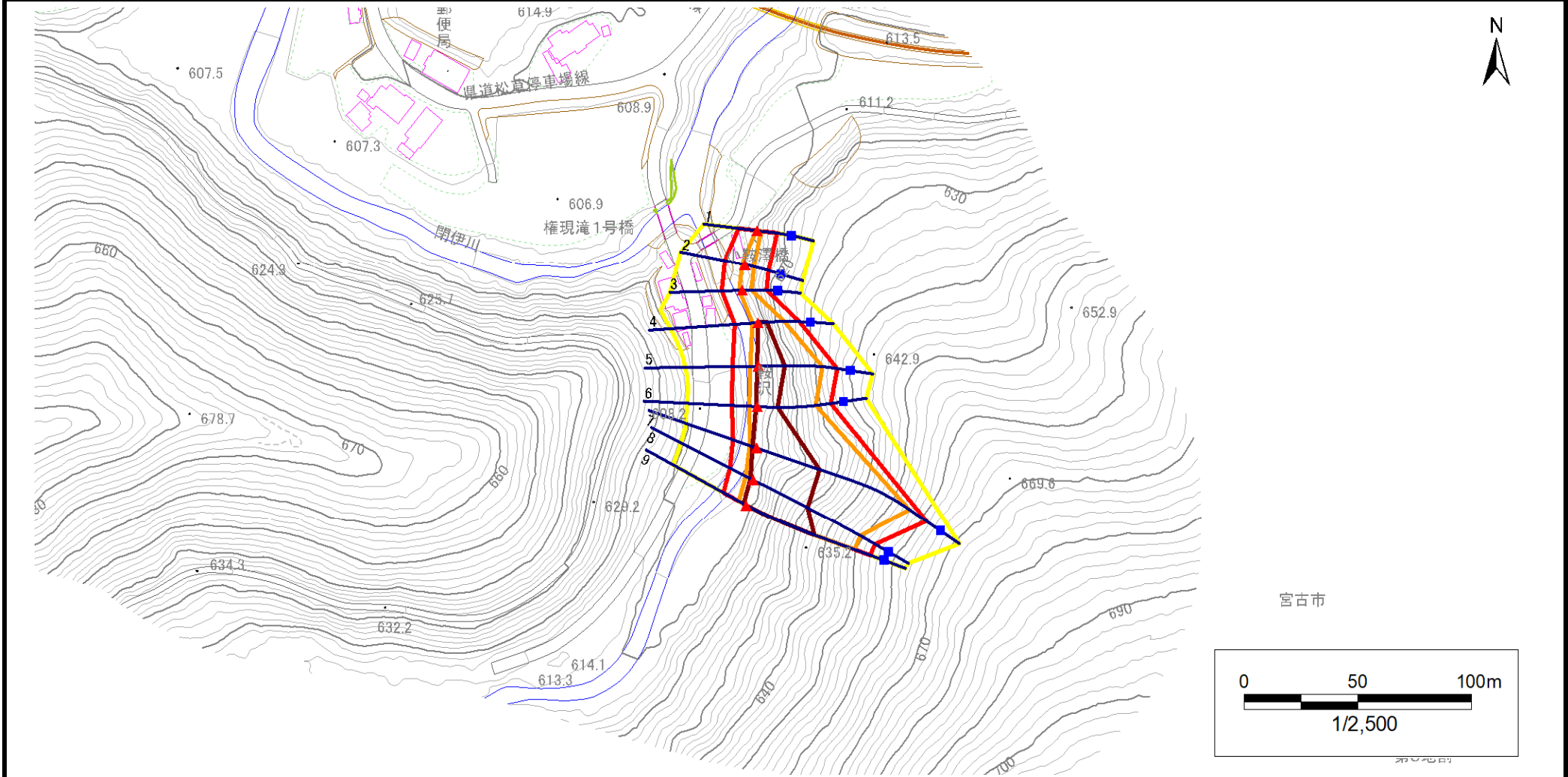
凡例	■ 上端	— 横断測線	■ 危険のおそれのある土地の区域	■ 土石等の移動による力が100kN/m ² を超える範囲
	▲ 下端		■ 著しい危険のおそれのある土地の区域	■ 土石等の堆積高が3mを超える範囲

急傾斜地の崩壊区域調書

様式3-1 危害のおそれのある土地、著しい危害のおそれのある土地の設定図

調査年度	2024年度
------	--------

急傾斜地の位置	箇所番号	202AN5544	箇所名	区界第3地割	所在地	宮古市区界第3地割
---------	------	-----------	-----	--------	-----	-----------



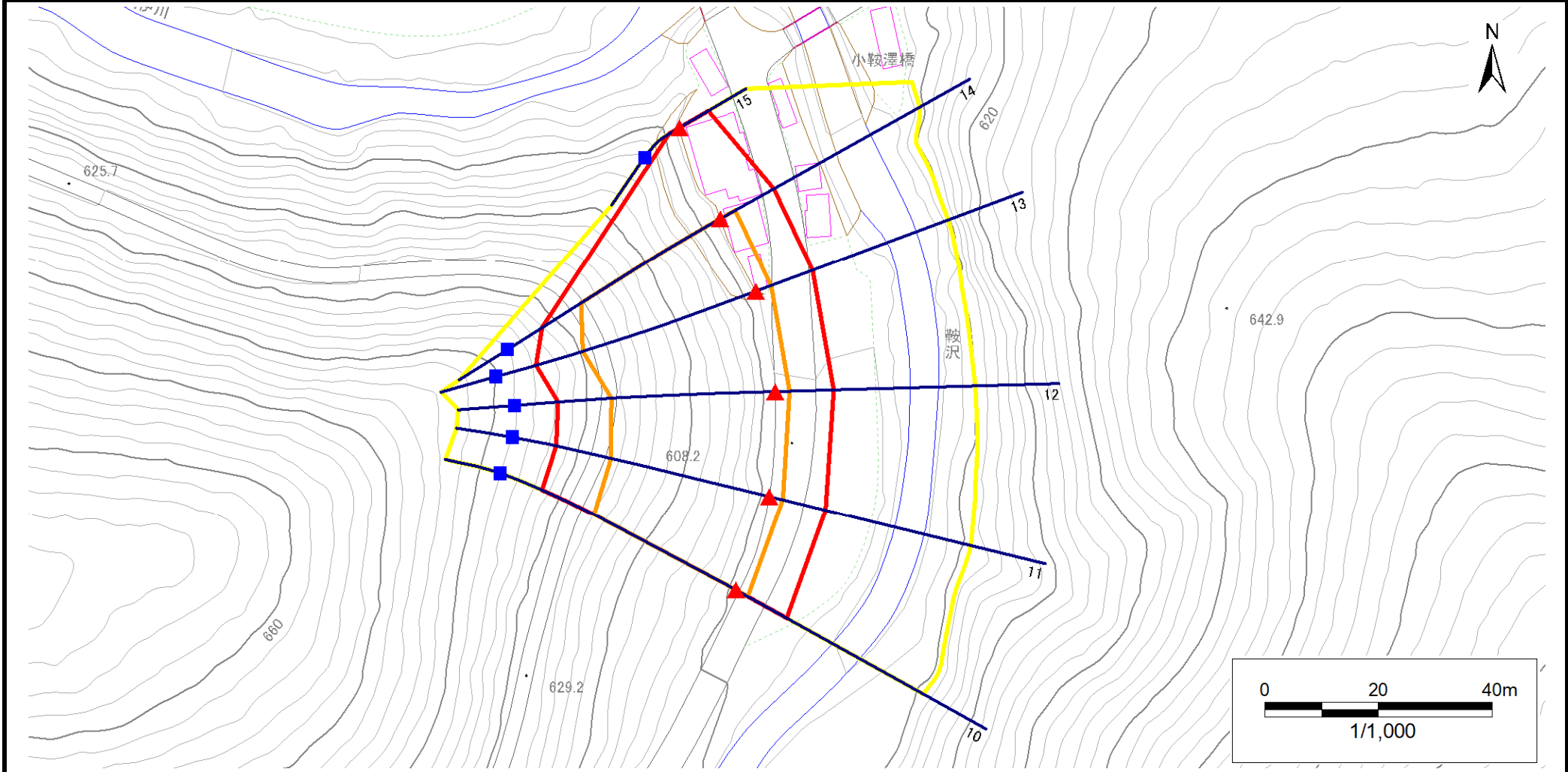
凡例	■ 上端	— 横断測線	▭ 危害のおそれのある土地の区域	▭ 土石等の移動による力が100kN/m ² を超える範囲
	▲ 下端		▭ 著しい危害のおそれのある土地の区域	▭ 土石等の堆積高が3mを超える範囲

急傾斜地の崩壊区域調書

様式3-1 危害のおそれのある土地、著しい危害のおそれのある土地の設定図

調査年度 2024年度

急傾斜地の位置 箇所番号 202AN5544 箇所名 区界第3地割 所在地 宮古市区界第3地割



凡例	■ 上端	— 横断測線	⬡ 危険のおそれのある土地の区域	⬡ 土石等の移動による力が100kN/m ² を超える範囲
	▲ 下端		⬡ 著しい危害のおそれのある土地の区域	⬡ 土石等の堆積高が3mを超える範囲

急傾斜地の崩壊区域調書

様式3-2 建築物に作用すると想定される衝撃に関する事項(1/1)

調査年度 2024年度

急傾斜地の位置		箇所番号			箇所名				所在地		調査年度					
		202AN5544			区界第3地割				宮古市区界第3地割		2024年度					
横断 測線 番号	急傾斜地の下端に隣接する土地								急傾斜地内							
	土石等の移動の高さと力の大きさ				土石等の堆積高さと力の大きさ				土石等の移動の高さと力の大きさ				土石等の堆積高さと力の大きさ			
	区分	高さ (m)	下端からの距離 (m)	力の大きさ (kN/m ²)	区分	下端からの水平 距離(m)	高さ (m)	力の大きさ (kN/m ²)	区分	高さ (m)	上端からの比高 (m)	力の大きさ (kN/m ²)	区分	上端からの比高 (m)	高さ (m)	力の大きさ (kN/m ²)
1	100kN/m ² を超える	1.00	0.00 ~ 0.48	107.16	3mを超える	— ~ —	—	—	100kN/m ² を超える	1.00	10.53 ~ 11.87	107.16	3mを超える	— ~ —	—	—
	それ以外	1.00	0.48 ~ 8.27	100.00	それ以外	0.00 ~ 8.27	2.19	11.06	それ以外	1.00	5.00 ~ 10.53	100.00	それ以外	5.00 ~ 11.87	2.19	11.06
2	100kN/m ² を超える	1.00	0.00 ~ 1.17	117.73	3mを超える	— ~ —	—	—	100kN/m ² を超える	1.00	10.75 ~ 14.36	117.73	3mを超える	— ~ —	—	—
	それ以外	1.00	1.17 ~ 8.96	100.00	それ以外	0.00 ~ 8.96	2.30	11.60	それ以外	1.00	5.00 ~ 10.75	100.00	それ以外	5.00 ~ 14.36	2.30	11.60
3	100kN/m ² を超える	1.00	0.00 ~ 1.23	118.65	3mを超える	— ~ —	—	—	100kN/m ² を超える	1.00	11.70 ~ 15.89	118.65	3mを超える	— ~ —	—	—
	それ以外	1.00	1.23 ~ 9.02	100.00	それ以外	0.00 ~ 9.02	2.65	13.42	それ以外	1.00	5.00 ~ 11.70	100.00	それ以外	5.00 ~ 15.89	2.65	13.42
4	100kN/m ² を超える	1.00	0.00 ~ 2.53	139.76	3mを超える	0.00 ~ 0.09	3.06	15.49	100kN/m ² を超える	1.00	11.98 ~ 24.00	139.76	3mを超える	20.00 ~ 24.00	3.06	15.49
	それ以外	1.00	2.53 ~ 10.32	100.00	それ以外	0.09 ~ 10.32	3.00	15.16	それ以外	1.00	5.00 ~ 11.98	100.00	それ以外	5.00 ~ 20.00	3.00	15.16
5	100kN/m ² を超える	1.00	0.00 ~ 3.62	158.60	3mを超える	0.00 ~ 0.55	3.31	16.72	100kN/m ² を超える	1.00	10.73 ~ 35.04	158.60	3mを超える	25.00 ~ 35.04	3.31	16.72
	それ以外	1.00	3.62 ~ 11.41	100.00	それ以外	0.55 ~ 11.41	3.00	15.16	それ以外	1.00	5.00 ~ 10.73	100.00	それ以外	5.00 ~ 25.00	3.00	15.16
6	100kN/m ² を超える	1.00	0.00 ~ 3.51	156.59	3mを超える	0.00 ~ 0.52	3.29	16.64	100kN/m ² を超える	1.00	10.69 ~ 32.64	156.59	3mを超える	25.00 ~ 32.64	3.29	16.64
	それ以外	1.00	3.51 ~ 11.29	100.00	それ以外	0.52 ~ 11.29	3.00	15.16	それ以外	1.00	5.00 ~ 10.69	100.00	それ以外	5.00 ~ 25.00	3.00	15.16
7	100kN/m ² を超える	1.00	0.00 ~ 3.12	149.69	3mを超える	0.00 ~ 1.89	3.80	19.18	100kN/m ² を超える	1.00	10.96 ~ 59.48	149.69	3mを超える	40.00 ~ 59.48	3.80	19.18
	それ以外	1.00	3.12 ~ 10.90	100.00	それ以外	1.89 ~ 10.90	3.00	15.16	それ以外	1.00	5.00 ~ 10.96	100.00	それ以外	5.00 ~ 40.00	3.00	15.16
8	100kN/m ² を超える	1.00	0.00 ~ 3.60	158.27	3mを超える	0.00 ~ 1.26	3.60	18.19	100kN/m ² を超える	1.00	10.56 ~ 49.99	158.27	3mを超える	30.00 ~ 49.99	3.60	18.19
	それ以外	1.00	3.60 ~ 11.39	100.00	それ以外	1.26 ~ 11.39	3.00	15.16	それ以外	1.00	5.00 ~ 10.56	100.00	それ以外	5.00 ~ 30.00	3.00	15.16
9	100kN/m ² を超える	1.00	0.00 ~ 3.69	159.83	3mを超える	0.00 ~ 1.32	3.64	18.39	100kN/m ² を超える	1.00	10.53 ~ 49.79	159.83	3mを超える	25.00 ~ 49.79	3.64	18.39
	それ以外	1.00	3.69 ~ 11.47	100.00	それ以外	1.32 ~ 11.47	3.00	15.16	それ以外	1.00	5.00 ~ 10.53	100.00	それ以外	5.00 ~ 25.00	3.00	15.16
10	100kN/m ² を超える	1.00	0.00 ~ 2.38	137.22	3mを超える	— ~ —	—	—	100kN/m ² を超える	1.00	11.39 ~ 29.18	137.22	3mを超える	— ~ —	—	—
	それ以外	1.00	2.38 ~ 10.17	100.00	それ以外	0.00 ~ 10.17	2.80	14.16	それ以外	1.00	5.00 ~ 11.39	100.00	それ以外	5.00 ~ 29.18	2.80	14.16
11	100kN/m ² を超える	1.00	0.00 ~ 2.45	138.33	3mを超える	— ~ —	—	—	100kN/m ² を超える	1.00	11.31 ~ 29.59	138.33	3mを超える	— ~ —	—	—
	それ以外	1.00	2.45 ~ 10.23	100.00	それ以外	0.00 ~ 10.23	2.81	14.21	それ以外	1.00	5.00 ~ 11.31	100.00	それ以外	5.00 ~ 29.59	2.81	14.21
12	100kN/m ² を超える	1.00	0.00 ~ 2.58	140.48	3mを超える	— ~ —	—	—	100kN/m ² を超える	1.00	11.13 ~ 29.93	140.48	3mを超える	— ~ —	—	—
	それ以外	1.00	2.58 ~ 10.36	100.00	それ以外	0.00 ~ 10.36	2.84	14.33	それ以外	1.00	5.00 ~ 11.13	100.00	それ以外	5.00 ~ 29.93	2.84	14.33
13	100kN/m ² を超える	1.00	0.00 ~ 2.91	146.18	3mを超える	— ~ —	—	—	100kN/m ² を超える	1.00	10.84 ~ 32.73	146.18	3mを超える	— ~ —	—	—
	それ以外	1.00	2.91 ~ 10.70	100.00	それ以外	0.00 ~ 10.70	2.99	15.13	それ以外	1.00	5.00 ~ 10.84	100.00	それ以外	5.00 ~ 32.73	2.99	15.13
14	100kN/m ² を超える	1.00	0.00 ~ 2.98	147.29	3mを超える	0.00 ~ 0.07	3.03	15.34	100kN/m ² を超える	1.00	10.70 ~ 30.73	147.29	3mを超える	30.00 ~ 30.73	3.03	15.34
	それ以外	1.00	2.98 ~ 10.76	100.00	それ以外	0.07 ~ 10.76	3.00	15.16	それ以外	1.00	5.00 ~ 10.70	100.00	それ以外	5.00 ~ 30.00	3.00	15.16
15	100kN/m ² を超える	—	— ~ —	—	3mを超える	— ~ —	—	—	100kN/m ² を超える	—	— ~ —	—	3mを超える	— ~ —	—	—
	それ以外	1.00	0.00 ~ 5.87	73.42	それ以外	0.00 ~ 5.87	1.83	9.26	それ以外	1.00	5.00 ~ 6.73	73.42	それ以外	5.00 ~ 6.73	1.83	9.26