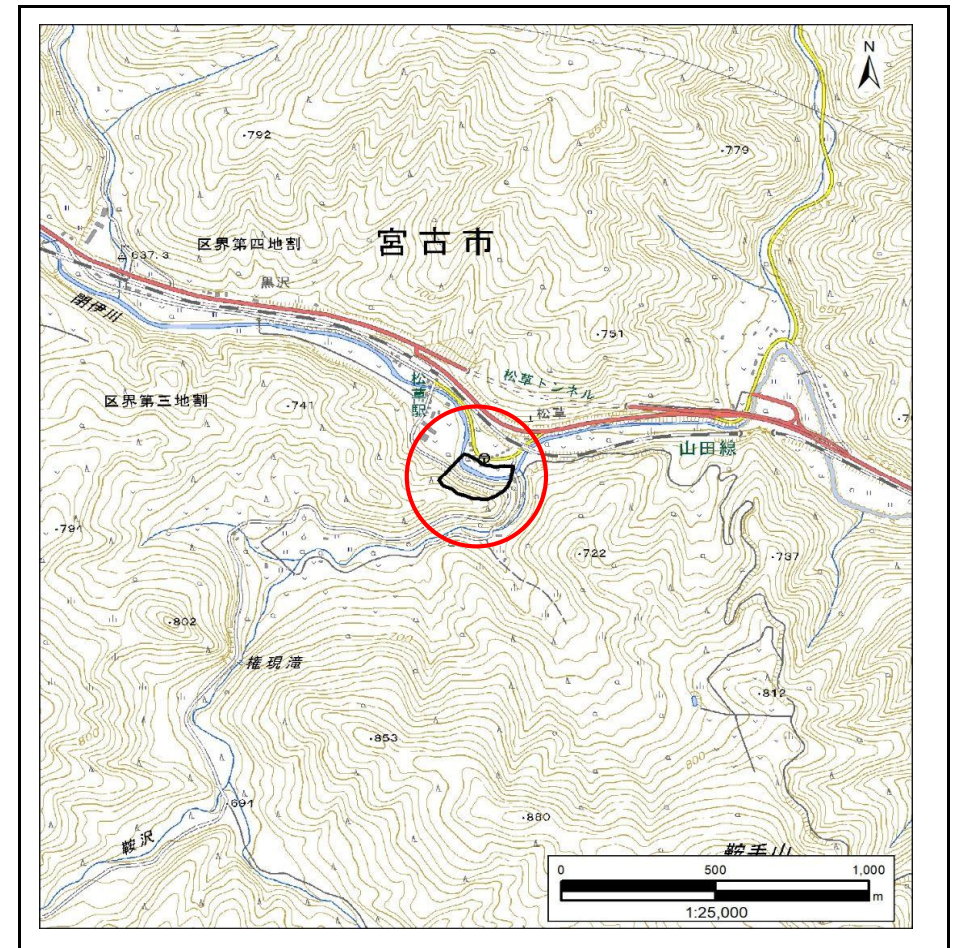
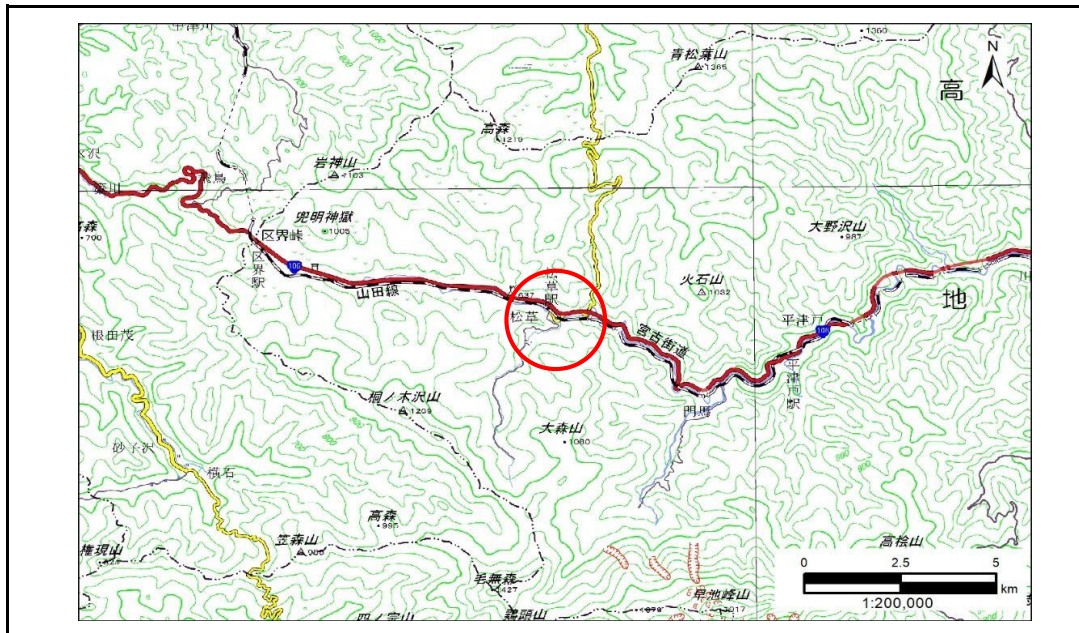


土砂災害防止に関する基礎調査(急傾斜地の崩壊)

表紙 概況、位置図

自然現象の種類	急傾斜地の崩壊
箇所番号	202AN5543
箇所名	区界第4地割
所在地	宮古市区界第4地割
調査機関	岩手県沿岸広域振興局土木部 宮古土木センター

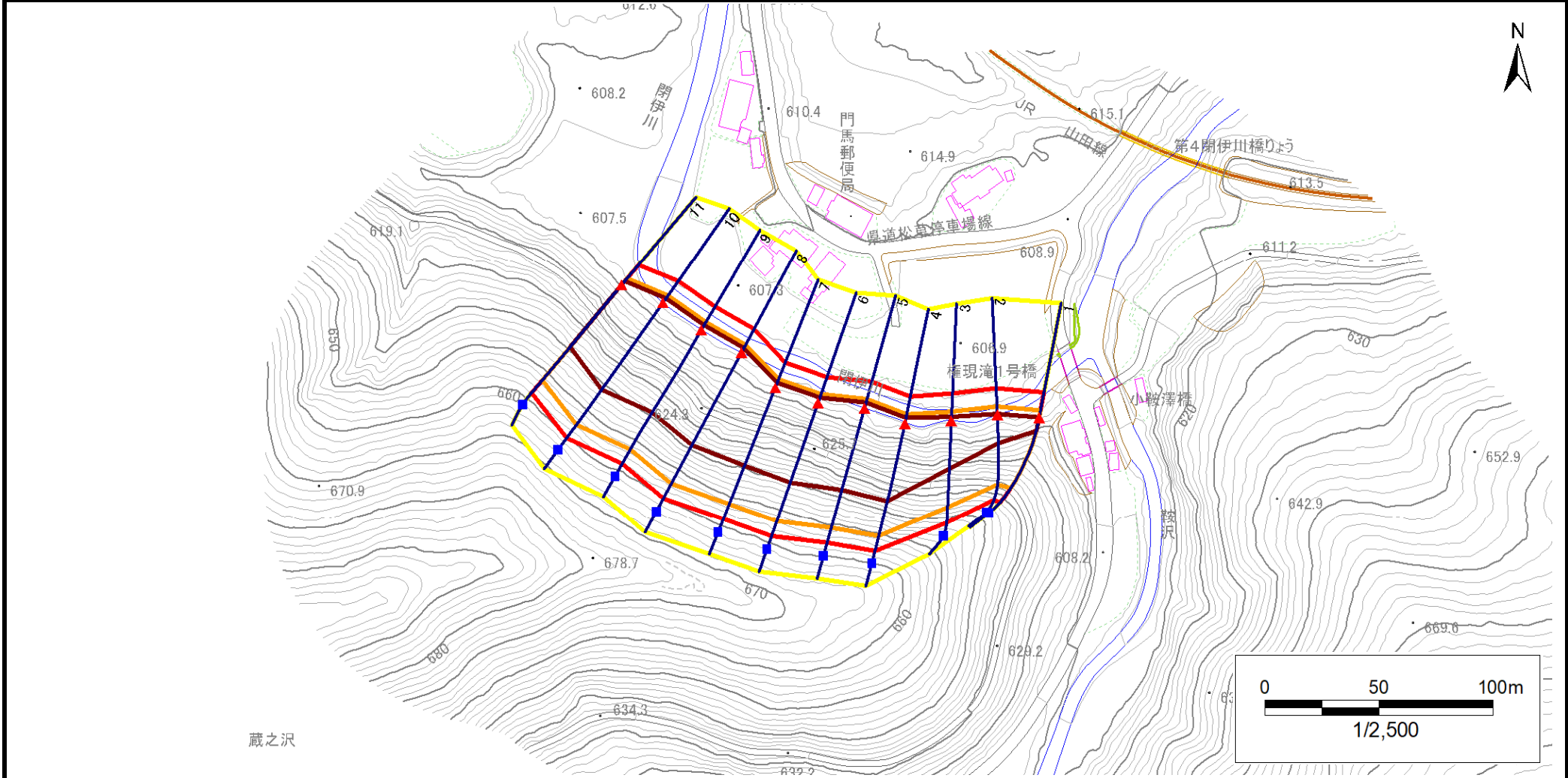


急傾斜地の崩壊区域調書

様式3-1 危害のおそれのある土地、著しい危害のおそれのある土地の設定図

調査年度 2024年度

急傾斜地の位置 箇所番号 202AN5543 箇所名 区界第4地割 所在地 宮古市区界第4地割



凡例	■ 上端	— 横断測線	▭ 危害のおそれのある土地の区域	▭ 土石等の移動による力が100kN/m ² を超える範囲
	▲ 下端		▭ 著しい危害のおそれのある土地の区域	▭ 土石等の堆積高が3mを超える範囲

急傾斜地の崩壊区域調書

様式3-2 建築物に作用すると想定される衝撃に関する事項(1/1)

調査年度 2024年度

急傾斜地の位置		箇所番号		202AN5543		箇所名		区界第4地割		所在地		宮古市区界第4地割				
横断 測線 番号	急傾斜地の下端に隣接する土地								急傾斜地内							
	土石等の移動の高さと力の大きさ				土石等の堆積高さとの大きさ				土石等の移動の高さと力の大きさ				土石等の堆積高さとの大きさ			
	区分	高さ (m)	下端からの距離 (m)	力の大きさ (kN/m ²)	区分	下端からの水平 距離(m)	高さ (m)	力の大きさ (kN/m ²)	区分	高さ (m)	上端からの比高 (m)	力の大きさ (kN/m ²)	区分	上端からの比高 (m)	高さ (m)	力の大きさ (kN/m ²)
1	100kN/m ² を超える	1.00	0.00 ~ 3.20	151.10	3mを超える	0.00 ~ 0.12	3.06	15.48	100kN/m ² を超える	1.00	10.63 ~ 34.22	151.10	3mを超える	30.00 ~ 34.22	3.06	15.48
	それ以外	1.00	3.20 ~ 10.98	100.00	それ以外	0.12 ~ 10.98	3.00	15.16	それ以外	1.00	5.00 ~ 10.63	100.00	それ以外	5.00 ~ 30.00	3.00	15.16
2	100kN/m ² を超える	1.00	0.00 ~ 3.55	157.26	3mを超える	0.00 ~ 0.41	3.22	16.28	100kN/m ² を超える	1.00	10.57 ~ 34.80	157.26	3mを超える	25.00 ~ 34.80	3.22	16.28
	それ以外	1.00	3.55 ~ 11.33	100.00	それ以外	0.41 ~ 11.33	3.00	15.16	それ以外	1.00	5.00 ~ 10.57	100.00	それ以外	5.00 ~ 25.00	3.00	15.16
3	100kN/m ² を超える	1.00	0.00 ~ 3.85	162.62	3mを超える	0.00 ~ 1.58	3.83	19.34	100kN/m ² を超える	1.00	10.71 ~ 42.77	162.62	3mを超える	25.00 ~ 42.77	3.83	19.34
	それ以外	1.00	3.85 ~ 11.63	100.00	それ以外	1.58 ~ 11.63	3.00	15.16	それ以外	1.00	5.00 ~ 10.71	100.00	それ以外	5.00 ~ 25.00	3.00	15.16
4	100kN/m ² を超える	1.00	0.00 ~ 4.04	166.22	3mを超える	0.00 ~ 2.58	4.32	21.85	100kN/m ² を超える	1.00	10.96 ~ 56.00	166.22	3mを超える	25.00 ~ 56.00	4.32	21.85
	それ以外	1.00	4.04 ~ 11.83	100.00	それ以外	2.58 ~ 11.83	3.00	15.16	それ以外	1.00	5.00 ~ 10.96	100.00	それ以外	5.00 ~ 25.00	3.00	15.16
5	100kN/m ² を超える	1.00	0.00 ~ 3.99	165.21	3mを超える	0.00 ~ 2.44	4.20	21.23	100kN/m ² を超える	1.00	10.67 ~ 55.85	165.21	3mを超える	25.00 ~ 55.85	4.20	21.23
	それ以外	1.00	3.99 ~ 11.77	100.00	それ以外	2.44 ~ 11.77	3.00	15.16	それ以外	1.00	5.00 ~ 10.67	100.00	それ以外	5.00 ~ 25.00	3.00	15.16
6	100kN/m ² を超える	1.00	0.00 ~ 3.92	164.02	3mを超える	0.00 ~ 2.37	4.14	20.93	100kN/m ² を超える	1.00	10.58 ~ 54.78	164.02	3mを超える	25.00 ~ 54.78	4.14	20.93
	それ以外	1.00	3.92 ~ 11.71	100.00	それ以外	2.37 ~ 11.71	3.00	15.16	それ以外	1.00	5.00 ~ 10.58	100.00	それ以外	5.00 ~ 25.00	3.00	15.16
7	100kN/m ² を超える	1.00	0.00 ~ 3.88	163.27	3mを超える	0.00 ~ 2.34	4.11	20.79	100kN/m ² を超える	1.00	10.56 ~ 54.00	163.27	3mを超える	25.00 ~ 54.00	4.11	20.79
	それ以外	1.00	3.88 ~ 11.67	100.00	それ以外	2.34 ~ 11.67	3.00	15.16	それ以外	1.00	5.00 ~ 10.56	100.00	それ以外	5.00 ~ 25.00	3.00	15.16
8	100kN/m ² を超える	1.00	0.00 ~ 3.76	161.00	3mを超える	0.00 ~ 2.22	4.02	20.33	100kN/m ² を超える	1.00	10.53 ~ 59.52	161.00	3mを超える	25.00 ~ 59.52	4.02	20.33
	それ以外	1.00	3.76 ~ 11.54	100.00	それ以外	2.22 ~ 11.54	3.00	15.16	それ以外	1.00	5.00 ~ 10.53	100.00	それ以外	5.00 ~ 25.00	3.00	15.16
9	100kN/m ² を超える	1.00	0.00 ~ 3.82	162.11	3mを超える	0.00 ~ 2.27	4.06	20.51	100kN/m ² を超える	1.00	10.53 ~ 57.43	162.11	3mを超える	25.00 ~ 57.43	4.06	20.51
	それ以外	1.00	3.82 ~ 11.60	100.00	それ以外	2.27 ~ 11.60	3.00	15.16	それ以外	1.00	5.00 ~ 10.53	100.00	それ以外	5.00 ~ 25.00	3.00	15.16
10	100kN/m ² を超える	1.00	0.00 ~ 3.80	161.83	3mを超える	0.00 ~ 2.25	4.04	20.44	100kN/m ² を超える	1.00	10.53 ~ 60.61	161.83	3mを超える	25.00 ~ 60.61	4.04	20.44
	それ以外	1.00	3.80 ~ 11.59	100.00	それ以外	2.25 ~ 11.59	3.00	15.16	それ以外	1.00	5.00 ~ 10.53	100.00	それ以外	5.00 ~ 25.00	3.00	15.16
11	100kN/m ² を超える	1.00	0.00 ~ 3.77	161.18	3mを超える	0.00 ~ 2.26	4.05	20.45	100kN/m ² を超える	1.00	10.53 ~ 52.14	161.18	3mを超える	25.00 ~ 52.14	4.05	20.45
	それ以外	1.00	3.77 ~ 11.55	100.00	それ以外	2.26 ~ 11.55	3.00	15.16	それ以外	1.00	5.00 ~ 10.53	100.00	それ以外	5.00 ~ 25.00	3.00	15.16
	100kN/m ² を超える		~		3mを超える	~			100kN/m ² を超える		~		3mを超える	~		
	それ以外		~		それ以外	~			それ以外		~		それ以外	~		
	100kN/m ² を超える		~		3mを超える	~			100kN/m ² を超える		~		3mを超える	~		
	それ以外		~		それ以外	~			それ以外		~		それ以外	~		
	100kN/m ² を超える		~		3mを超える	~			100kN/m ² を超える		~		3mを超える	~		
	それ以外		~		それ以外	~			それ以外		~		それ以外	~		
	100kN/m ² を超える		~		3mを超える	~			100kN/m ² を超える		~		3mを超える	~		
	それ以外		~		それ以外	~			それ以外		~		それ以外	~		