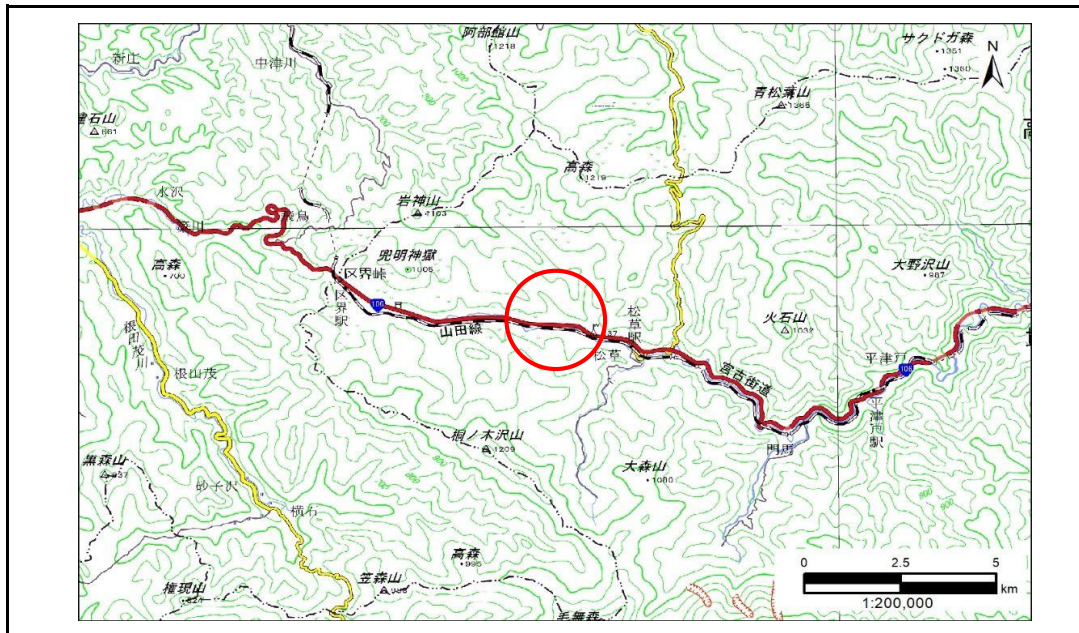


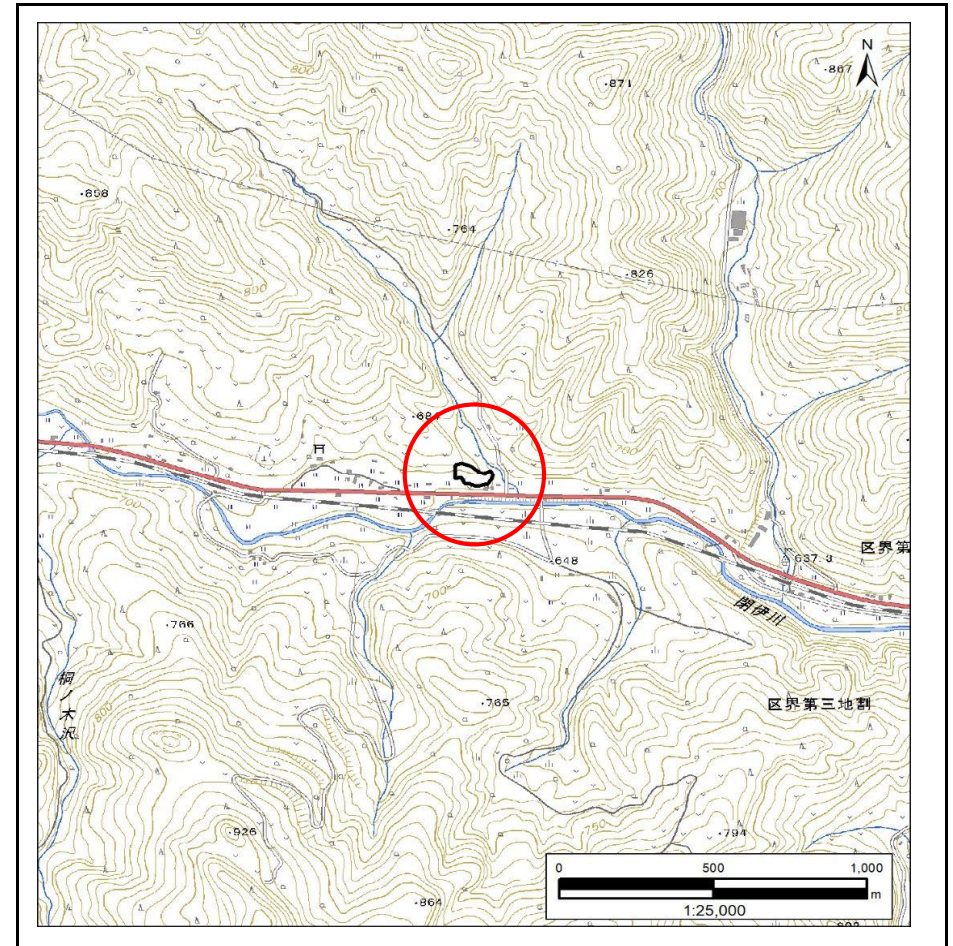
土砂災害防止に関する基礎調査(急傾斜地の崩壊)

表紙 概況、位置図

| | |
|---------|------------------------|
| 自然現象の種類 | 急傾斜地の崩壊 |
| 箇所番号 | 202AN5532-2 |
| 箇所名 | 区界第2地割B |
| 所在地 | 宮古市区界第2地割 |
| 調査機関 | 岩手県沿岸広域振興局土木部 宮古土木センター |



概況図(S=1:200,000)



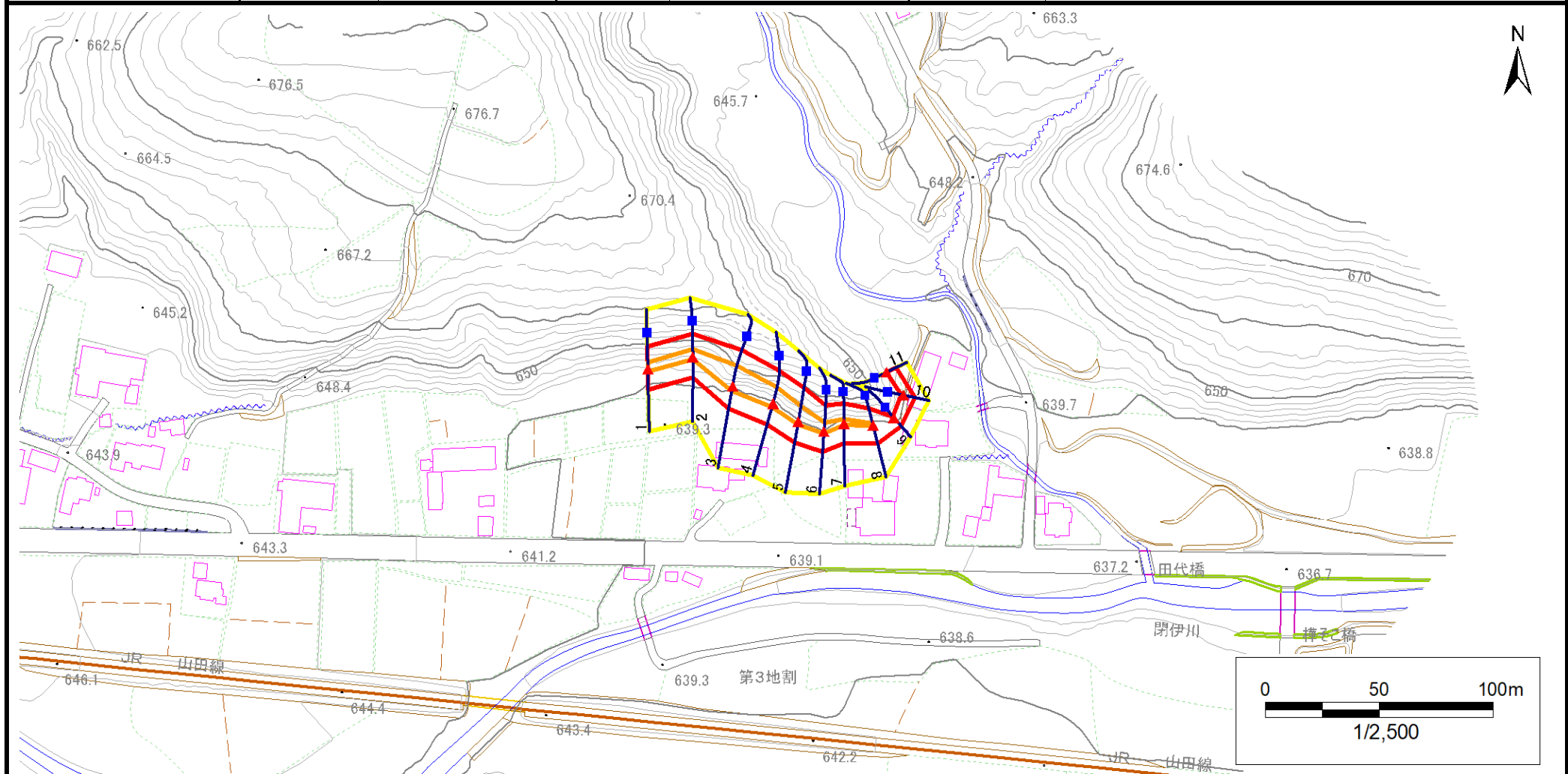
位置図(S=1:25,000)

急傾斜地の崩壊区域調書

様式3-1 危害のおそれのある土地、著しい危害のおそれのある土地の設定図

調査年度 2024年度

急傾斜地の位置 箇所番号 202AN5532-2 箇所名 区界第2地割B 所在地 宮古市区界第2地割



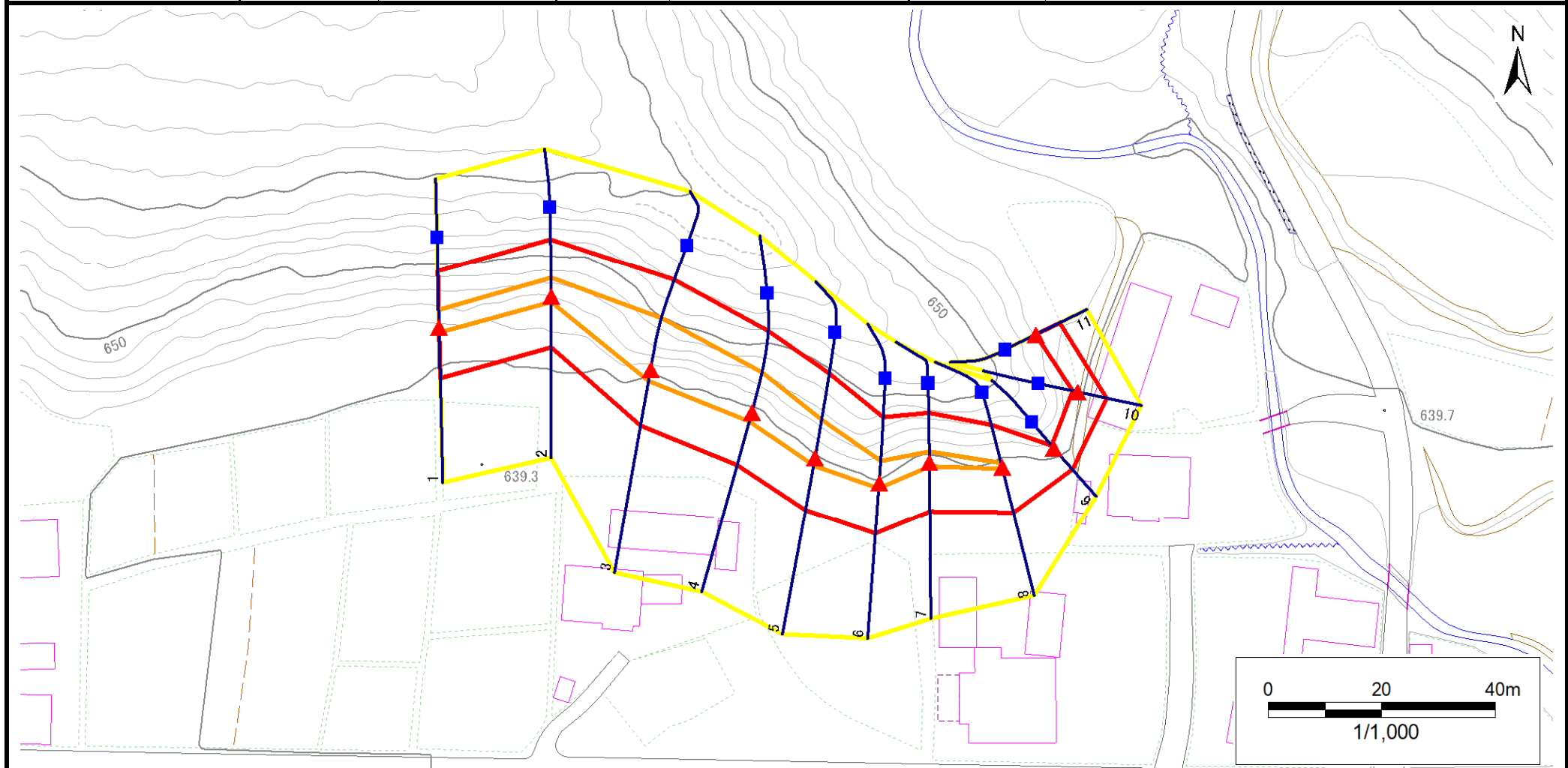
| 凡例 | | 危険のおそれのある土地の区域 | | 土石等の移動による力が100kN/m ² を超える範囲 | |
|------|--------|---------------------|--|--|--|
| ■ 上端 | — 横断測線 | ■ 著しい危害のおそれのある土地の区域 | ■ 土石等の移動による力が100kN/m ² を超える範囲 | ■ 土石等の堆積高が3mを超える範囲 | |
| ▲ 下端 | | | | | |

急傾斜地の崩壊区域調書

様式3-1 危害のおそれのある土地、著しい危害のおそれのある土地の設定図

調査年度 2024年度

急傾斜地の位置 箇所番号 202AN5532-2 箇所名 区界第2地割B 所在地 宮古市区界第2地割



| | | | | |
|----|------|--------|---------------------|--|
| 凡例 | ■ 上端 | — 横断測線 | ▭ 危害のおそれのある土地の区域 | ▭ 土石等の移動による力が100kN/m ² を超える範囲 |
| | ▲ 下端 | | ▭ 著しい危害のおそれのある土地の区域 | ▭ 土石等の堆積高が3mを超える範囲 |

急傾斜地の崩壊区域調書

様式3-2 建築物に作用すると想定される衝撃に関する事項(1/1)

調査年度 2024年度

| 急傾斜地の位置 | | 箇所番号 | | 202AN5532-2 | | 箇所名 | | 区界第2地割B | | 所在地 | | 宮古市区界第2地割 | | | | |
|----------------|---------------------------|-----------|----------------|-------------------------------|----------------|------------------|-----------|-------------------------------|---------------------------|-----------|----------------|-------------------------------|----------------|----------------|-----------|-------------------------------|
| 横断 測線 番号 | 急傾斜地の下端に隣接する土地 | | | | | | | | 急傾斜地内 | | | | | | | |
| | 土石等の移動の高さと力の大きさ | | | | 土石等の堆積高さと力の大きさ | | | | 土石等の移動の高さと力の大きさ | | | | 土石等の堆積高さと力の大きさ | | | |
| | 区分 | 高さ (m) | 下端からの距離 (m) | 力の大きさ (kN/m ²) | 区分 | 下端からの水平 距離(m) | 高さ (m) | 力の大きさ (kN/m ²) | 区分 | 高さ (m) | 上端からの比高 (m) | 力の大きさ (kN/m ²) | 区分 | 上端からの比高 (m) | 高さ (m) | 力の大きさ (kN/m ²) |
| 1 | 100kN/m ² を超える | 1.00 | 0.00 ~ 0.88 | 113.19 | 3mを超える | — ~ — | — | — | 100kN/m ² を超える | 1.00 | 10.68 ~ 13.25 | 113.19 | 3mを超える | — ~ — | — | — |
| | それ以外 | 1.00 | 0.88 ~ 8.67 | 100.00 | それ以外 | 0.00 ~ 8.67 | 2.28 | 11.50 | それ以外 | 1.00 | 5.00 ~ 10.68 | 100.00 | それ以外 | 5.00 ~ 13.25 | 2.28 | 11.50 |
| 2 | 100kN/m ² を超える | 1.00 | 0.00 ~ 0.97 | 114.50 | 3mを超える | — ~ — | — | — | 100kN/m ² を超える | 1.00 | 10.90 ~ 13.80 | 114.50 | 3mを超える | — ~ — | — | — |
| | それ以外 | 1.00 | 0.97 ~ 8.75 | 100.00 | それ以外 | 0.00 ~ 8.75 | 2.33 | 11.78 | それ以外 | 1.00 | 5.00 ~ 10.90 | 100.00 | それ以外 | 5.00 ~ 13.80 | 2.33 | 11.78 |
| 3 | 100kN/m ² を超える | 1.00 | 0.00 ~ 1.95 | 130.14 | 3mを超える | — ~ — | — | — | 100kN/m ² を超える | 1.00 | 10.54 ~ 17.69 | 130.14 | 3mを超える | — ~ — | — | — |
| | それ以外 | 1.00 | 1.95 ~ 9.74 | 100.00 | それ以外 | 0.00 ~ 9.74 | 2.40 | 12.12 | それ以外 | 1.00 | 5.00 ~ 10.54 | 100.00 | それ以外 | 5.00 ~ 17.69 | 2.40 | 12.12 |
| 4 | 100kN/m ² を超える | 1.00 | 0.00 ~ 1.60 | 124.43 | 3mを超える | — ~ — | — | — | 100kN/m ² を超える | 1.00 | 10.53 ~ 16.00 | 124.43 | 3mを超える | — ~ — | — | — |
| | それ以外 | 1.00 | 1.60 ~ 9.38 | 100.00 | それ以外 | 0.00 ~ 9.38 | 2.37 | 12.00 | それ以外 | 1.00 | 5.00 ~ 10.53 | 100.00 | それ以外 | 5.00 ~ 16.00 | 2.37 | 12.00 |
| 5 | 100kN/m ² を超える | 1.00 | 0.00 ~ 1.34 | 120.27 | 3mを超える | — ~ — | — | — | 100kN/m ² を超える | 1.00 | 10.68 ~ 15.38 | 120.27 | 3mを超える | — ~ — | — | — |
| | それ以外 | 1.00 | 1.34 ~ 9.12 | 100.00 | それ以外 | 0.00 ~ 9.12 | 2.29 | 11.56 | それ以外 | 1.00 | 5.00 ~ 10.68 | 100.00 | それ以外 | 5.00 ~ 15.38 | 2.29 | 11.56 |
| 6 | 100kN/m ² を超える | 1.00 | 0.00 ~ 0.92 | 113.82 | 3mを超える | — ~ — | — | — | 100kN/m ² を超える | 1.00 | 10.55 ~ 13.37 | 113.82 | 3mを超える | — ~ — | — | — |
| | それ以外 | 1.00 | 0.92 ~ 8.71 | 100.00 | それ以外 | 0.00 ~ 8.71 | 2.15 | 10.88 | それ以外 | 1.00 | 5.00 ~ 10.55 | 100.00 | それ以外 | 5.00 ~ 13.37 | 2.15 | 10.88 |
| 7 | 100kN/m ² を超える | 1.00 | 0.00 ~ 0.62 | 109.27 | 3mを超える | — ~ — | — | — | 100kN/m ² を超える | 1.00 | 11.50 ~ 13.37 | 109.27 | 3mを超える | — ~ — | — | — |
| | それ以外 | 1.00 | 0.62 ~ 8.41 | 100.00 | それ以外 | 0.00 ~ 8.41 | 2.42 | 12.23 | それ以外 | 1.00 | 5.00 ~ 11.50 | 100.00 | それ以外 | 5.00 ~ 13.37 | 2.42 | 12.23 |
| 8 | 100kN/m ² を超える | 1.00 | 0.00 ~ 0.26 | 103.77 | 3mを超える | — ~ — | — | — | 100kN/m ² を超える | 1.00 | 10.69 ~ 11.37 | 103.77 | 3mを超える | — ~ — | — | — |
| | それ以外 | 1.00 | 0.26 ~ 8.04 | 100.00 | それ以外 | 0.00 ~ 8.04 | 2.28 | 11.52 | それ以外 | 1.00 | 5.00 ~ 10.69 | 100.00 | それ以外 | 5.00 ~ 11.37 | 2.28 | 11.52 |
| 9 | 100kN/m ² を超える | — | — ~ — | — | 3mを超える | — ~ — | — | — | 100kN/m ² を超える | — | — ~ — | — | 3mを超える | — ~ — | — | — |
| | それ以外 | 1.00 | 0.00 ~ 4.90 | 61.05 | それ以外 | 0.00 ~ 4.90 | 1.92 | 9.72 | それ以外 | 1.00 | 5.00 ~ 5.57 | 61.05 | それ以外 | 5.00 ~ 5.57 | 1.92 | 9.72 |
| 10 | 100kN/m ² を超える | — | — ~ — | — | 3mを超える | — ~ — | — | — | 100kN/m ² を超える | — | — ~ — | — | 3mを超える | — ~ — | — | — |
| | それ以外 | 1.00 | 0.00 ~ 5.25 | 65.40 | それ以外 | 0.00 ~ 5.25 | 1.81 | 9.13 | それ以外 | 1.00 | 5.00 ~ 5.72 | 65.40 | それ以外 | 5.00 ~ 5.72 | 1.81 | 9.13 |
| 11 | 100kN/m ² を超える | — | — ~ — | — | 3mを超える | — ~ — | — | — | 100kN/m ² を超える | — | — ~ — | — | 3mを超える | — ~ — | — | — |
| | それ以外 | 1.00 | 0.00 ~ 4.69 | 58.45 | それ以外 | 0.00 ~ 4.69 | 1.83 | 9.25 | それ以外 | 1.00 | 5.00 ~ 5.00 | 58.45 | それ以外 | 5.00 ~ 5.00 | 1.83 | 9.25 |
| | 100kN/m ² を超える | | ~ | | 3mを超える | ~ | | | 100kN/m ² を超える | | ~ | | 3mを超える | ~ | | |
| | それ以外 | | ~ | | それ以外 | ~ | | | それ以外 | | ~ | | それ以外 | ~ | | |
| | 100kN/m ² を超える | | ~ | | 3mを超える | ~ | | | 100kN/m ² を超える | | ~ | | 3mを超える | ~ | | |
| | それ以外 | | ~ | | それ以外 | ~ | | | それ以外 | | ~ | | それ以外 | ~ | | |
| | 100kN/m ² を超える | | ~ | | 3mを超える | ~ | | | 100kN/m ² を超える | | ~ | | 3mを超える | ~ | | |
| | それ以外 | | ~ | | それ以外 | ~ | | | それ以外 | | ~ | | それ以外 | ~ | | |
| | 100kN/m ² を超える | | ~ | | 3mを超える | ~ | | | 100kN/m ² を超える | | ~ | | 3mを超える | ~ | | |
| | それ以外 | | ~ | | それ以外 | ~ | | | それ以外 | | ~ | | それ以外 | ~ | | |