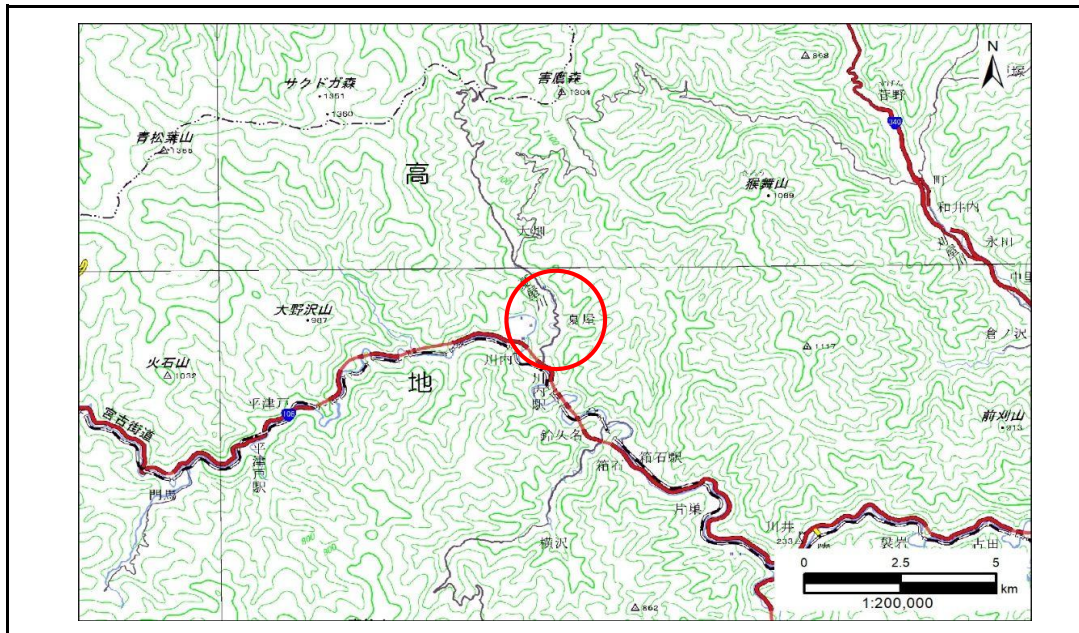


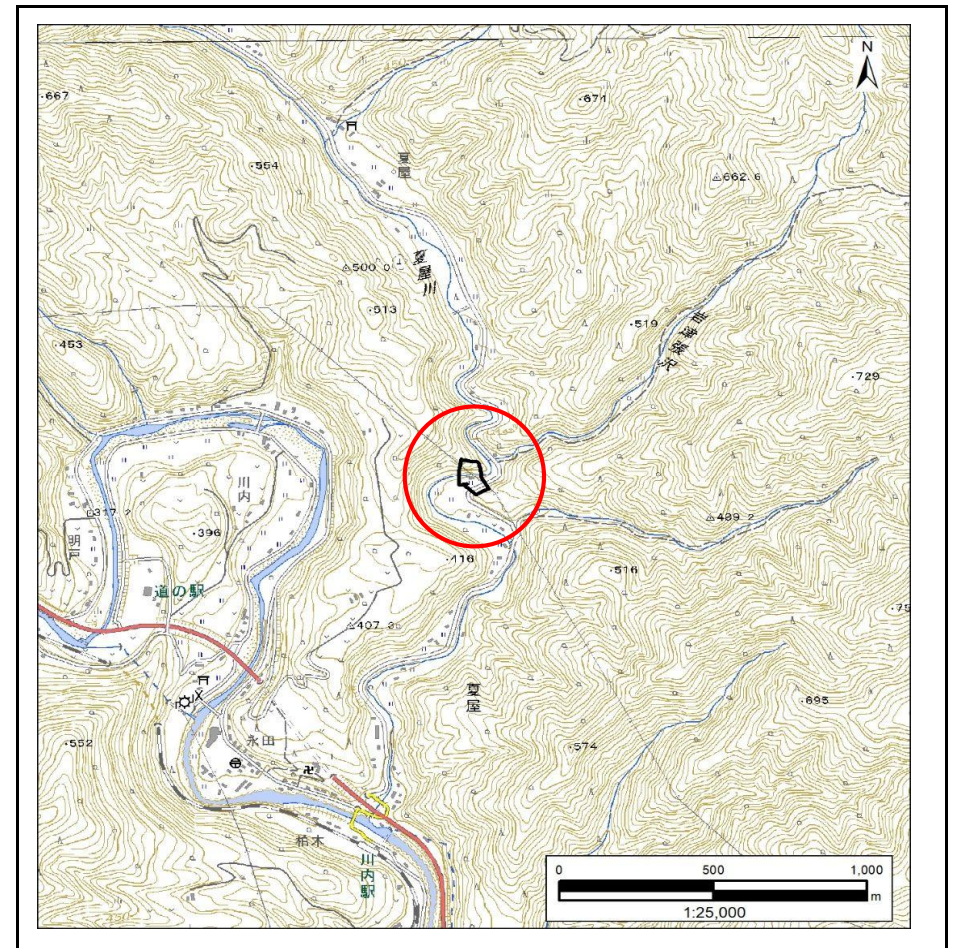
土砂災害防止に関する基礎調査(急傾斜地の崩壊)

表紙 概況、位置図

自然現象の種類	急傾斜地の崩壊
箇所番号	202AN5512
箇所名	夏屋第4地割A
所在地	宮古市夏屋第4地割
調査機関	岩手県沿岸広域振興局土木部 宮古土木センター



概況図(S=1:200,000)



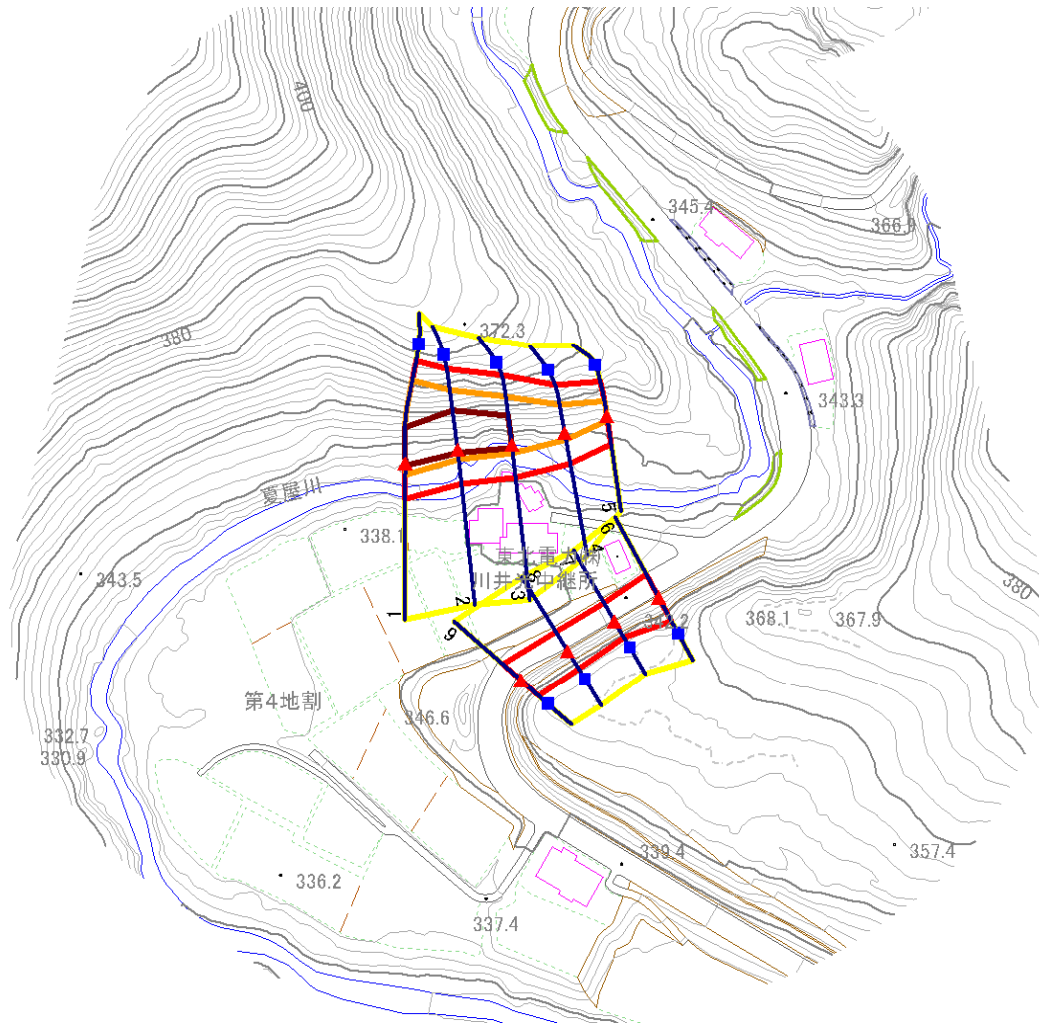
位置図(S=1:25,000)

急傾斜地の崩壊区域調書

様式3-1 危害のおそれのある土地、著しい危害のおそれのある土地の設定図

調査年度 2024年度

急傾斜地の位置	箇所番号	202AN5512	箇所名	夏屋第4地割A	所在地	宮古市夏屋第4地割
---------	------	-----------	-----	---------	-----	-----------



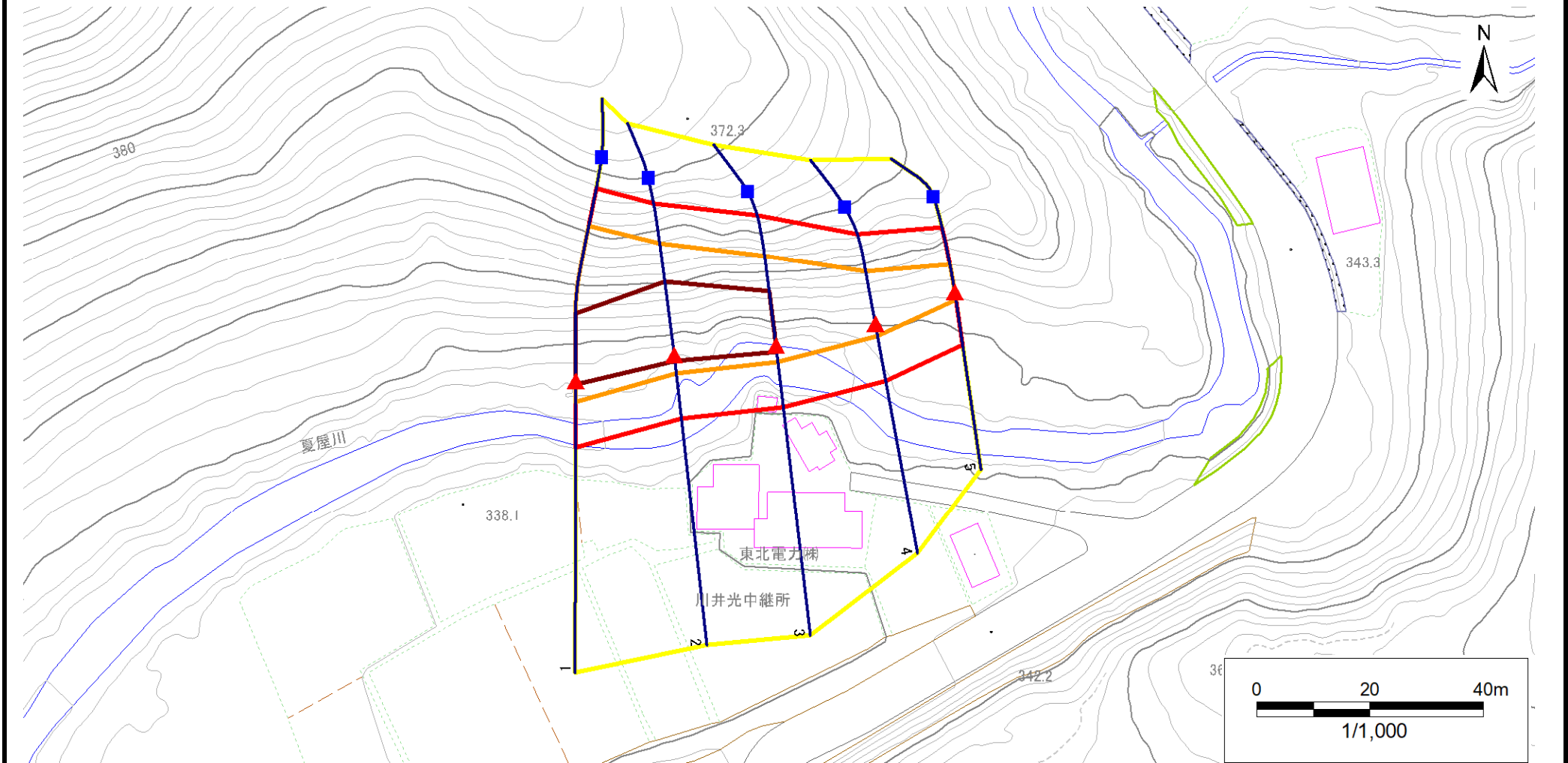
凡例	■ 上端	— 横断測線	□ 危害のおそれのある土地の区域	□ 土石等の移動による力が100kN/m ² を超える範囲
	▲ 下端		□ 著しい危害のおそれのある土地の区域	□ 土石等の堆積高が3mを超える範囲

急傾斜地の崩壊区域調書

様式3-1 危害のおそれのある土地、著しい危害のおそれのある土地の設定図

調査年度	2024年度
------	--------

急傾斜地の位置	箇所番号	202AN5512	箇所名	夏屋第4地割A	所在地	宮古市夏屋第4地割
---------	------	-----------	-----	---------	-----	-----------



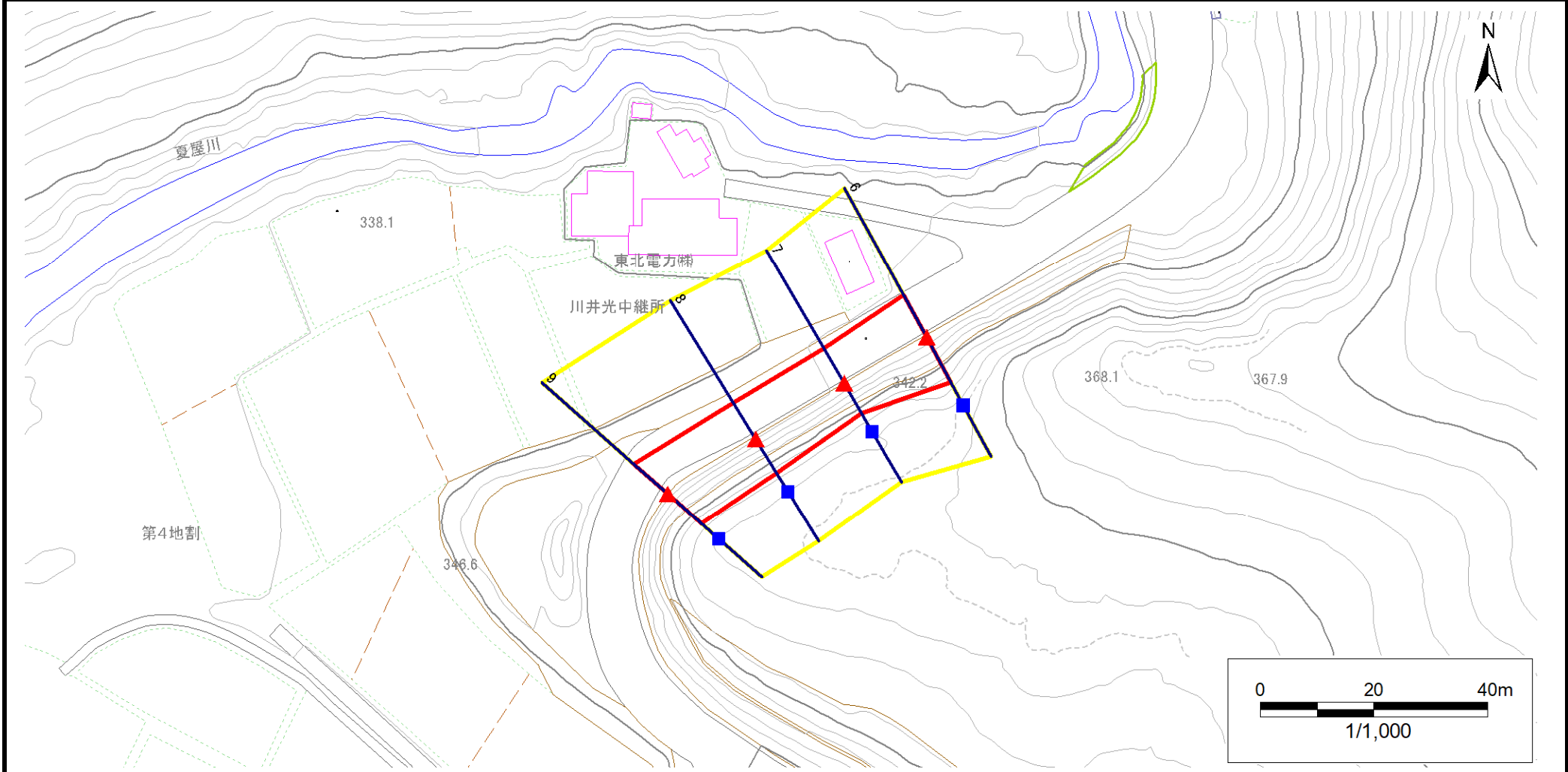
凡例	■ 上端	— 横断測線	▭ 危害のおそれのある土地の区域	▭ 土石等の移動による力が100kN/m ² を超える範囲
	▲ 下端		▭ 著しい危害のおそれのある土地の区域	▭ 土石等の堆積高が3mを超える範囲

急傾斜地の崩壊区域調書

様式3-1 危害のおそれのある土地、著しい危害のおそれのある土地の設定図

調査年度 2024年度

急傾斜地の位置 箇所番号 202AN5512 箇所名 夏屋第4地割A 所在地 宮古市夏屋第4地割



凡例	■ 上端	— 横断測線	▭ 危害のおそれのある土地の区域	▭ 土石等の移動による力が100kN/m ² を超える範囲
	▲ 下端		▭ 著しい危害のおそれのある土地の区域	▭ 土石等の堆積高が3mを超える範囲

急傾斜地の崩壊区域調書

様式3-2 建築物に作用すると想定される衝撃に関する事項(1/1)

調査年度 2024年度

急傾斜地の位置		箇所番号		202AN5512		箇所名		夏屋第4地割A		所在地		宮古市夏屋第4地割				
横断 測線 番号	急傾斜地の下端に隣接する土地								急傾斜地内							
	土石等の移動の高さと力の大きさ				土石等の堆積高さとの力の大きさ				土石等の移動の高さと力の大きさ				土石等の堆積高さとの力の大きさ			
	区分	高さ (m)	下端からの距離 (m)	力の大きさ (kN/m ²)	区分	下端からの水平 距離(m)	高さ (m)	力の大きさ (kN/m ²)	区分	高さ (m)	上端からの比高 (m)	力の大きさ (kN/m ²)	区分	上端からの比高 (m)	高さ (m)	力の大きさ (kN/m ²)
1	100kN/m ² を超える	1.00	0.00 ~ 3.63	158.84	3mを超える	0.00 ~ 0.66	3.39	17.13	100kN/m ² を超える	1.00	10.99 ~ 35.46	158.84	3mを超える	25.00 ~ 35.46	3.39	17.13
	それ以外	1.00	3.63 ~ 11.42	100.00	それ以外	0.66 ~ 11.42	3.00	15.16	それ以外	1.00	5.00 ~ 10.99	100.00	それ以外	5.00 ~ 25.00	3.00	15.16
2	100kN/m ² を超える	1.00	0.00 ~ 3.14	150.13	3mを超える	0.00 ~ 1.00	3.67	18.53	100kN/m ² を超える	1.00	12.70 ~ 34.00	150.13	3mを超える	20.00 ~ 34.00	3.67	18.53
	それ以外	1.00	3.14 ~ 10.93	100.00	それ以外	1.00 ~ 10.93	3.00	15.16	それ以外	1.00	5.00 ~ 12.70	100.00	それ以外	5.00 ~ 20.00	3.00	15.16
3	100kN/m ² を超える	1.00	0.00 ~ 2.82	144.63	3mを超える	0.00 ~ 1.05	3.71	18.74	100kN/m ² を超える	1.00	13.06 ~ 30.66	144.63	3mを超える	20.00 ~ 30.66	3.71	18.74
	それ以外	1.00	2.82 ~ 10.61	100.00	それ以外	1.05 ~ 10.61	3.00	15.16	それ以外	1.00	5.00 ~ 13.06	100.00	それ以外	5.00 ~ 20.00	3.00	15.16
4	100kN/m ² を超える	1.00	0.00 ~ 2.20	134.22	3mを超える	— ~ —	—	—	100kN/m ² を超える	1.00	11.26 ~ 20.00	134.22	3mを超える	— ~ —	—	—
	それ以外	1.00	2.20 ~ 9.99	100.00	それ以外	0.00 ~ 9.99	2.96	14.96	それ以外	1.00	5.00 ~ 11.26	100.00	それ以外	5.00 ~ 20.00	2.96	14.96
5	100kN/m ² を超える	1.00	0.00 ~ 1.36	120.63	3mを超える	— ~ —	—	—	100kN/m ² を超える	1.00	10.96 ~ 15.34	120.63	3mを超える	— ~ —	—	—
	それ以外	1.00	1.36 ~ 9.14	100.00	それ以外	0.00 ~ 9.14	2.54	12.84	それ以外	1.00	5.00 ~ 10.96	100.00	それ以外	5.00 ~ 15.34	2.54	12.84
6	100kN/m ² を超える	1.00	0.00 ~ 0.57	108.43	3mを超える	— ~ —	—	—	100kN/m ² を超える	1.00	12.76 ~ 14.69	108.43	3mを超える	— ~ —	—	—
	それ以外	1.00	0.57 ~ 8.35	100.00	それ以外	0.00 ~ 8.35	2.54	12.85	それ以外	1.00	5.00 ~ 12.76	100.00	それ以外	5.00 ~ 14.69	2.54	12.85
7	100kN/m ² を超える	—	— ~ —	—	3mを超える	— ~ —	—	—	100kN/m ² を超える	—	— ~ —	—	3mを超える	— ~ —	—	—
	それ以外	1.00	0.00 ~ 6.88	87.10	それ以外	0.00 ~ 6.88	2.77	13.99	それ以外	1.00	5.00 ~ 13.21	87.10	それ以外	5.00 ~ 13.21	2.77	13.99
8	100kN/m ² を超える	—	— ~ —	—	3mを超える	— ~ —	—	—	100kN/m ² を超える	—	— ~ —	—	3mを超える	— ~ —	—	—
	それ以外	1.00	0.00 ~ 7.32	93.25	それ以外	0.00 ~ 7.32	2.73	13.77	それ以外	1.00	5.00 ~ 14.00	93.25	それ以外	5.00 ~ 14.00	2.73	13.77
9	100kN/m ² を超える	1.00	0.00 ~ 0.05	100.74	3mを超える	— ~ —	—	—	100kN/m ² を超える	1.00	14.37 ~ 14.56	100.74	3mを超える	— ~ —	—	—
	それ以外	1.00	0.05 ~ 7.84	100.00	それ以外	0.00 ~ 7.84	2.65	13.40	それ以外	1.00	5.00 ~ 14.37	100.00	それ以外	5.00 ~ 14.56	2.65	13.40
	100kN/m ² を超える		~		3mを超える	~			100kN/m ² を超える		~		3mを超える	~		
	それ以外		~		それ以外	~			それ以外		~		それ以外	~		
	100kN/m ² を超える		~		3mを超える	~			100kN/m ² を超える		~		3mを超える	~		
	それ以外		~		それ以外	~			それ以外		~		それ以外	~		
	100kN/m ² を超える		~		3mを超える	~			100kN/m ² を超える		~		3mを超える	~		
	それ以外		~		それ以外	~			それ以外		~		それ以外	~		
	100kN/m ² を超える		~		3mを超える	~			100kN/m ² を超える		~		3mを超える	~		
	それ以外		~		それ以外	~			それ以外		~		それ以外	~		
	100kN/m ² を超える		~		3mを超える	~			100kN/m ² を超える		~		3mを超える	~		
	それ以外		~		それ以外	~			それ以外		~		それ以外	~		