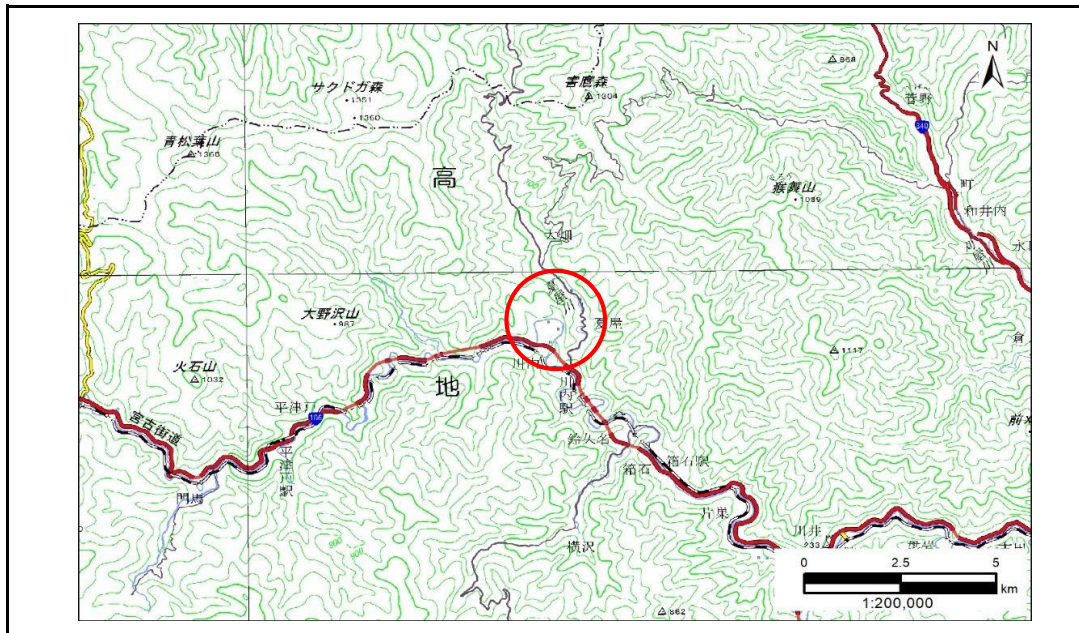


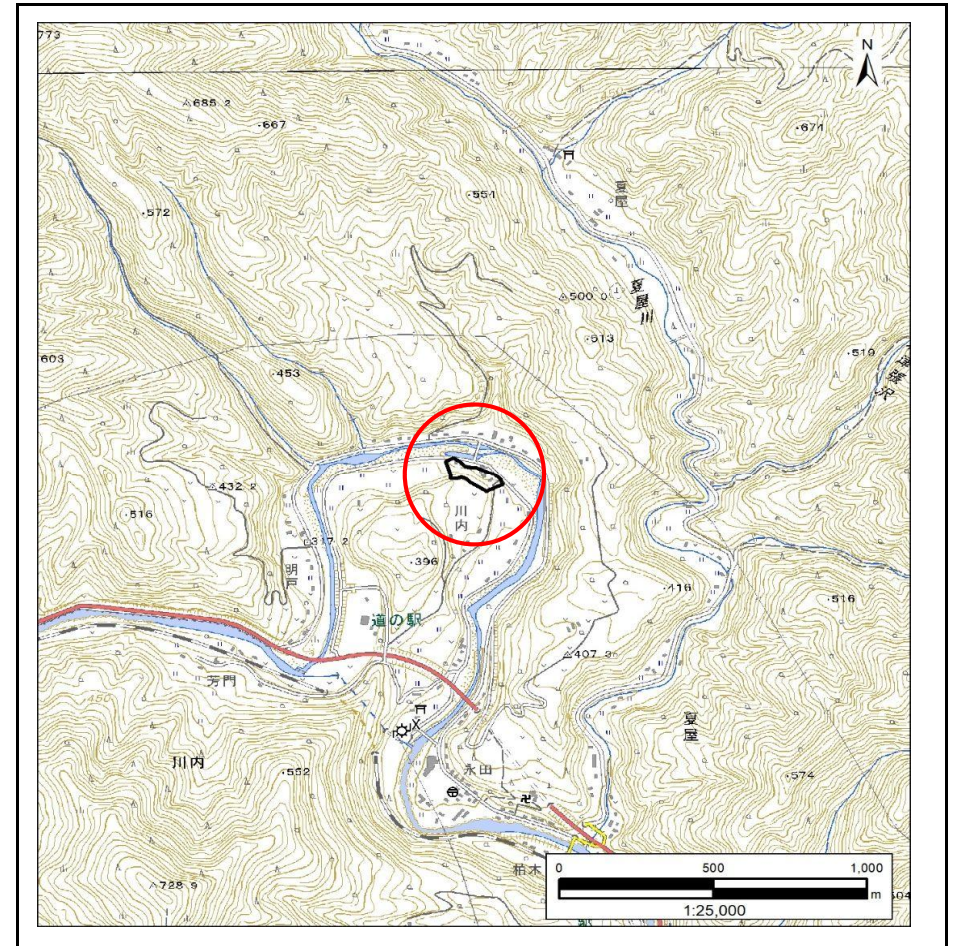
土砂災害防止に関する基礎調査(急傾斜地の崩壊)

表紙 概況、位置図

自然現象の種類	急傾斜地の崩壊
箇所番号	202AN5511
箇所名	川内第7地割
所在地	宮古市川内第7地割
調査機関	岩手県沿岸広域振興局土木部 宮古土木センター



概況図(S=1:200,000)



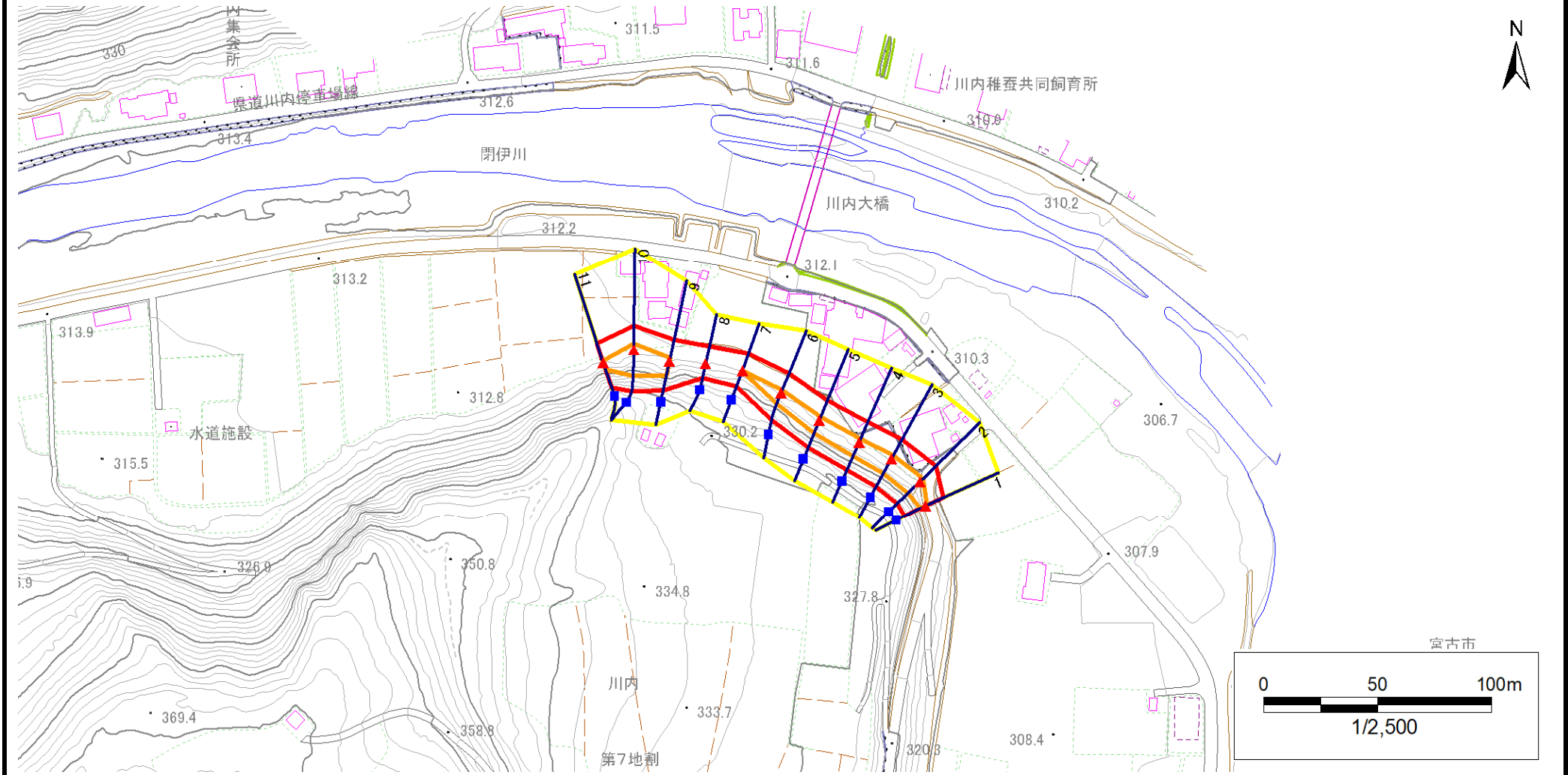
位置図(S=1:25,000)

急傾斜地の崩壊区域調書

様式3-1 危害のおそれのある土地、著しい危害のおそれのある土地の設定図

調査年度	2024年度
------	--------

急傾斜地の位置	箇所番号	202AN5511	箇所名	川内第7地割	所在地	宮古市川内第7地割
---------	------	-----------	-----	--------	-----	-----------



凡例	■ 上端	— 横断測線	▭ 危害のおそれのある土地の区域	▭ 土石等の移動による力が100kN/m ² を超える範囲
	▲ 下端		▭ 著しい危害のおそれのある土地の区域	▭ 土石等の堆積高が3mを超える範囲

急傾斜地の崩壊区域調書

様式3-2 建築物に作用すると想定される衝撃に関する事項(1/1)

調査年度 2024年度

急傾斜地の位置		箇所番号			箇所名				所在地							
		202AN5511			川内第7地割				宮古市川内第7地割							
横断 測線 番号	急傾斜地の下端に隣接する土地								急傾斜地内							
	土石等の移動の高さと力の大きさ				土石等の堆積高さと力の大きさ				土石等の移動の高さと力の大きさ				土石等の堆積高さと力の大きさ			
	区分	高さ (m)	下端からの距離 (m)	力の大きさ (kN/m ²)	区分	下端からの水平 距離(m)	高さ (m)	力の大きさ (kN/m ²)	区分	高さ (m)	上端からの比高 (m)	力の大きさ (kN/m ²)	区分	上端からの比高 (m)	高さ (m)	力の大きさ (kN/m ²)
1	100kN/m ² を超える	1.00	0.00 ~ 0.76	111.39	3mを超える	— ~ —	—	—	100kN/m ² を超える	1.00	14.37 ~ 17.57	111.39	3mを超える	— ~ —	—	—
	それ以外	1.00	0.76 ~ 8.55	100.00	それ以外	0.00 ~ 8.55	2.88	14.55	それ以外	1.00	5.00 ~ 14.37	100.00	それ以外	5.00 ~ 17.57	2.88	14.55
2	100kN/m ² を超える	1.00	0.00 ~ 1.88	129.01	3mを超える	— ~ —	—	—	100kN/m ² を超える	1.00	11.31 ~ 18.28	129.01	3mを超える	— ~ —	—	—
	それ以外	1.00	1.88 ~ 9.67	100.00	それ以外	0.00 ~ 9.67	2.60	13.15	それ以外	1.00	5.00 ~ 11.31	100.00	それ以外	5.00 ~ 18.28	2.60	13.15
3	100kN/m ² を超える	1.00	0.00 ~ 1.86	128.59	3mを超える	— ~ —	—	—	100kN/m ² を超える	1.00	11.39 ~ 18.29	128.59	3mを超える	— ~ —	—	—
	それ以外	1.00	1.86 ~ 9.64	100.00	それ以外	0.00 ~ 9.64	2.61	13.21	それ以外	1.00	5.00 ~ 11.39	100.00	それ以外	5.00 ~ 18.29	2.61	13.21
4	100kN/m ² を超える	1.00	0.00 ~ 1.71	126.19	3mを超える	— ~ —	—	—	100kN/m ² を超える	1.00	11.36 ~ 17.49	126.19	3mを超える	— ~ —	—	—
	それ以外	1.00	1.71 ~ 9.49	100.00	それ以外	0.00 ~ 9.49	2.61	13.19	それ以外	1.00	5.00 ~ 11.36	100.00	それ以外	5.00 ~ 17.49	2.61	13.19
5	100kN/m ² を超える	1.00	0.00 ~ 1.61	124.67	3mを超える	— ~ —	—	—	100kN/m ² を超える	1.00	11.04 ~ 16.55	124.67	3mを超える	— ~ —	—	—
	それ以外	1.00	1.61 ~ 9.40	100.00	それ以外	0.00 ~ 9.40	2.56	12.93	それ以外	1.00	5.00 ~ 11.04	100.00	それ以外	5.00 ~ 16.55	2.56	12.93
6	100kN/m ² を超える	1.00	0.00 ~ 1.22	118.39	3mを超える	— ~ —	—	—	100kN/m ² を超える	1.00	10.53 ~ 14.41	118.39	3mを超える	— ~ —	—	—
	それ以外	1.00	1.22 ~ 9.00	100.00	それ以外	0.00 ~ 9.00	2.17	10.98	それ以外	1.00	5.00 ~ 10.53	100.00	それ以外	5.00 ~ 14.41	2.17	10.98
7	100kN/m ² を超える	1.00	0.00 ~ 0.08	101.19	3mを超える	— ~ —	—	—	100kN/m ² を超える	1.00	10.55 ~ 10.76	101.19	3mを超える	— ~ —	—	—
	それ以外	1.00	0.08 ~ 7.87	100.00	それ以外	0.00 ~ 7.87	2.22	11.22	それ以外	1.00	5.00 ~ 10.55	100.00	それ以外	5.00 ~ 10.76	2.22	11.22
8	100kN/m ² を超える	—	— ~ —	—	3mを超える	— ~ —	—	—	100kN/m ² を超える	—	— ~ —	—	3mを超える	— ~ —	—	—
	それ以外	1.00	0.00 ~ 7.63	97.78	それ以外	0.00 ~ 7.63	2.38	12.03	それ以外	1.00	5.00 ~ 10.81	97.78	それ以外	5.00 ~ 10.81	2.38	12.03
9	100kN/m ² を超える	1.00	0.00 ~ 1.67	125.63	3mを超える	— ~ —	—	—	100kN/m ² を超える	1.00	11.62 ~ 17.75	125.63	3mを超える	— ~ —	—	—
	それ以外	1.00	1.67 ~ 9.46	100.00	それ以外	0.00 ~ 9.46	2.64	13.36	それ以外	1.00	5.00 ~ 11.62	100.00	それ以外	5.00 ~ 17.75	2.64	13.36
10	100kN/m ² を超える	1.00	0.00 ~ 2.50	139.12	3mを超える	— ~ —	—	—	100kN/m ² を超える	1.00	11.13 ~ 21.68	139.12	3mを超える	— ~ —	—	—
	それ以外	1.00	2.50 ~ 10.28	100.00	それ以外	0.00 ~ 10.28	2.93	14.83	それ以外	1.00	5.00 ~ 11.13	100.00	それ以外	5.00 ~ 21.68	2.93	14.83
11	100kN/m ² を超える	1.00	0.00 ~ 0.80	111.97	3mを超える	— ~ —	—	—	100kN/m ² を超える	1.00	15.93 ~ 19.94	111.97	3mを超える	— ~ —	—	—
	それ以外	1.00	0.80 ~ 8.59	100.00	それ以外	0.00 ~ 8.59	2.96	14.99	それ以外	1.00	5.00 ~ 15.93	100.00	それ以外	5.00 ~ 19.94	2.96	14.99
	100kN/m ² を超える		~		3mを超える	~			100kN/m ² を超える		~		3mを超える	~		
	それ以外		~		それ以外	~			それ以外		~		それ以外	~		
	100kN/m ² を超える		~		3mを超える	~			100kN/m ² を超える		~		3mを超える	~		
	それ以外		~		それ以外	~			それ以外		~		それ以外	~		
	100kN/m ² を超える		~		3mを超える	~			100kN/m ² を超える		~		3mを超える	~		
	それ以外		~		それ以外	~			それ以外		~		それ以外	~		
	100kN/m ² を超える		~		3mを超える	~			100kN/m ² を超える		~		3mを超える	~		
	それ以外		~		それ以外	~			それ以外		~		それ以外	~		