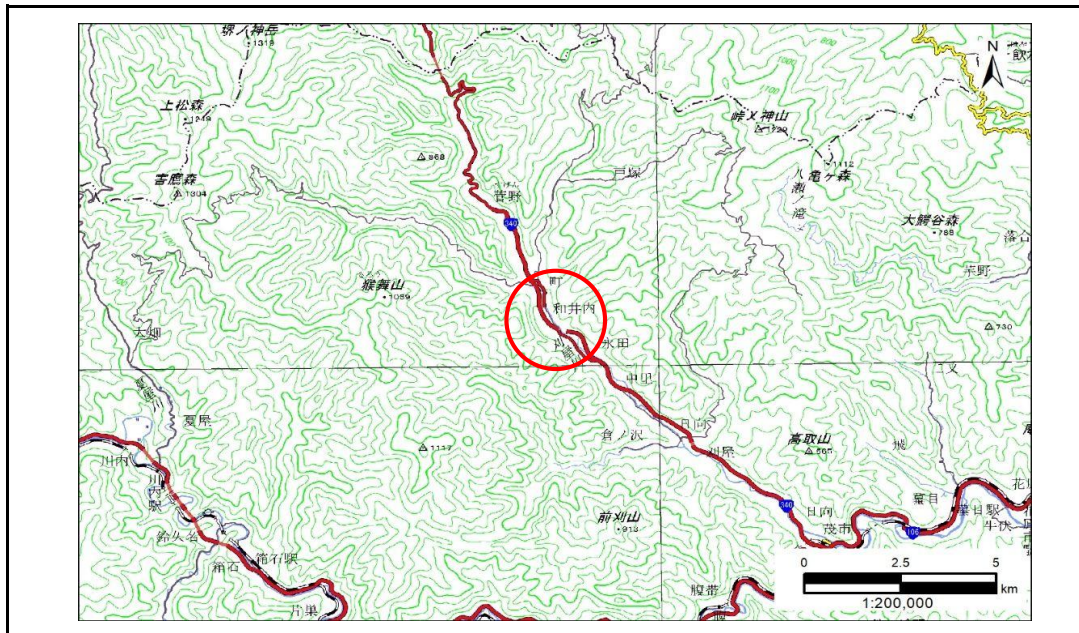


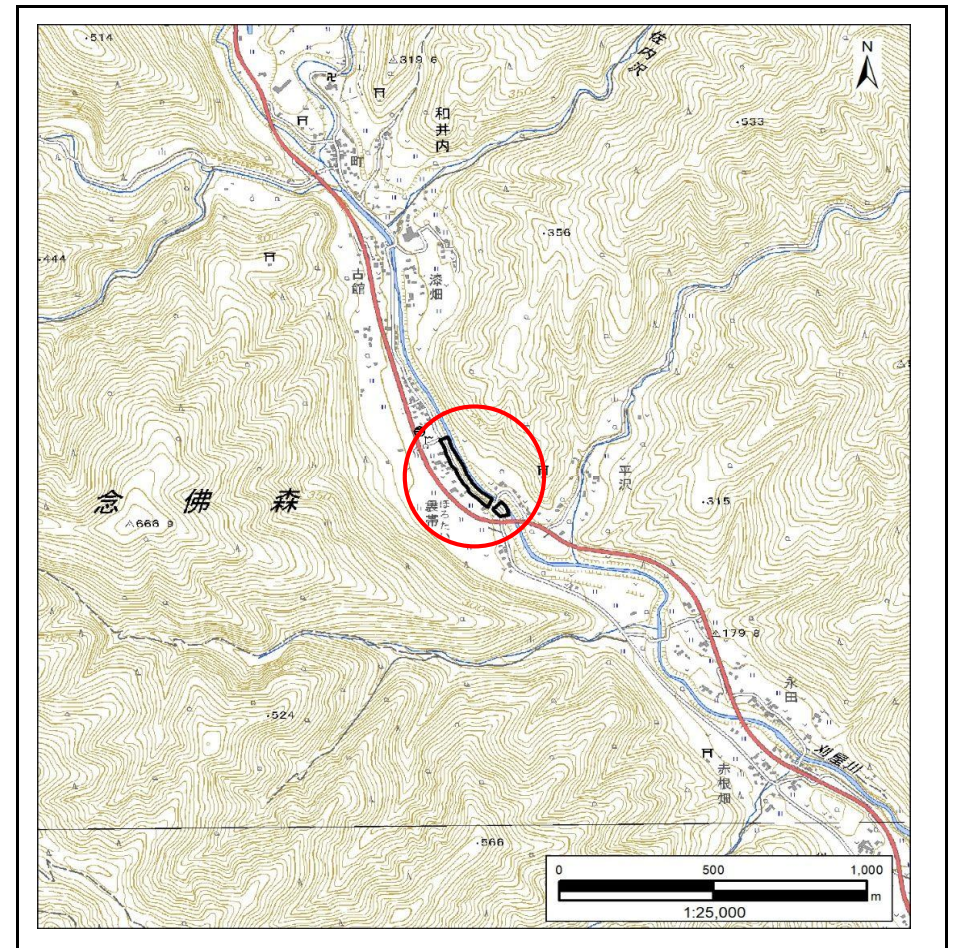
# 土砂災害防止に関する基礎調査(急傾斜地の崩壊)

表紙 概況、位置図

自然現象の種類	急傾斜地の崩壊
箇所番号	202AN5490-2
箇所名	和井内第23地割A
所在地	宮古市和井内第23地割
調査機関	岩手県沿岸広域振興局土木部 宮古土木センター



概況図(S=1:200,000)



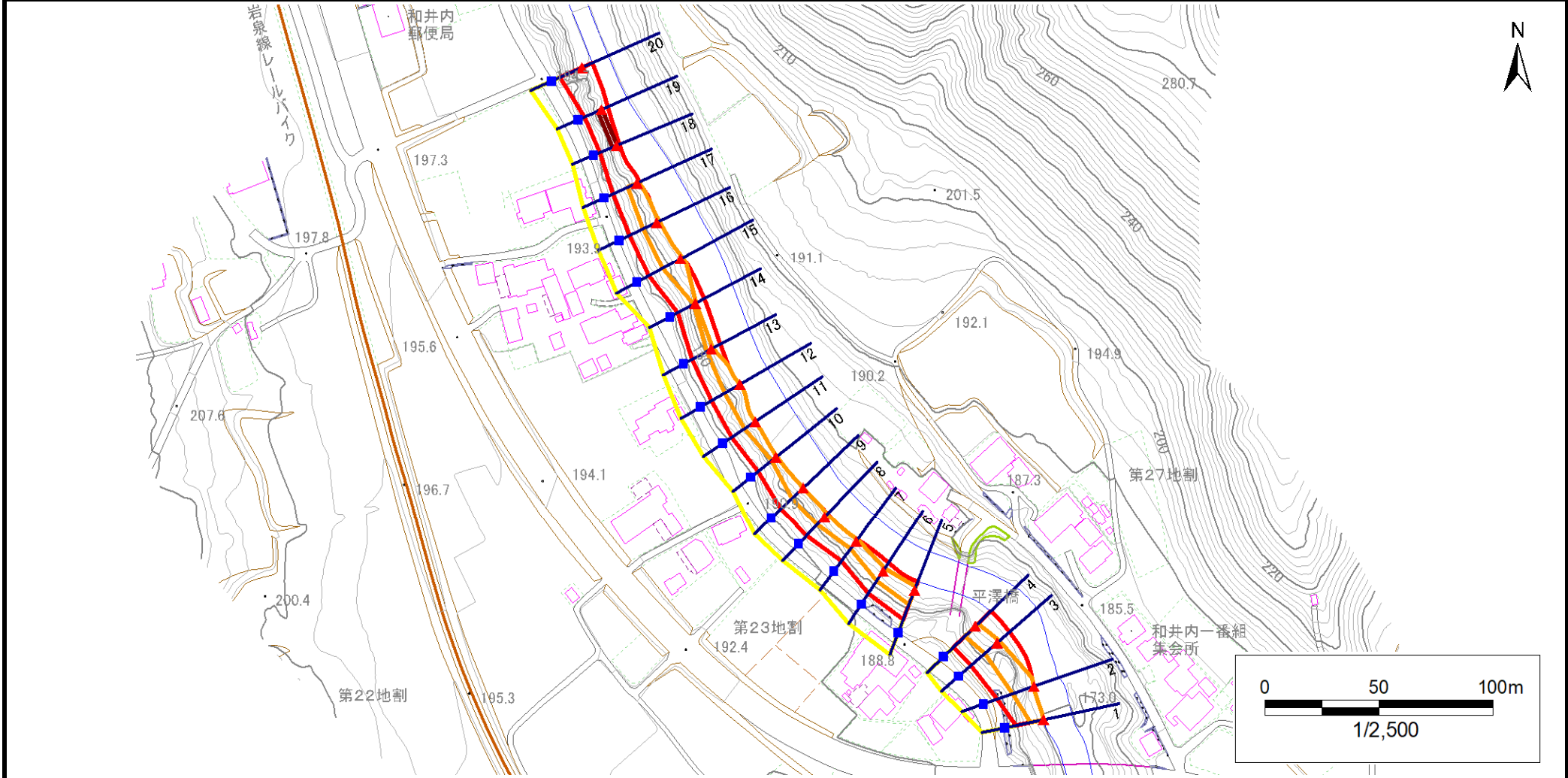
位置図(S=1:25,000)

# 急傾斜地の崩壊区域調書

様式3-1 危害のおそれのある土地、著しい危害のおそれのある土地の設定図

調査年度 2024年度

急傾斜地の位置 箇所番号 202AN5490-2 箇所名 和井内第23地割A 所在地 宮古市和井内第23地割



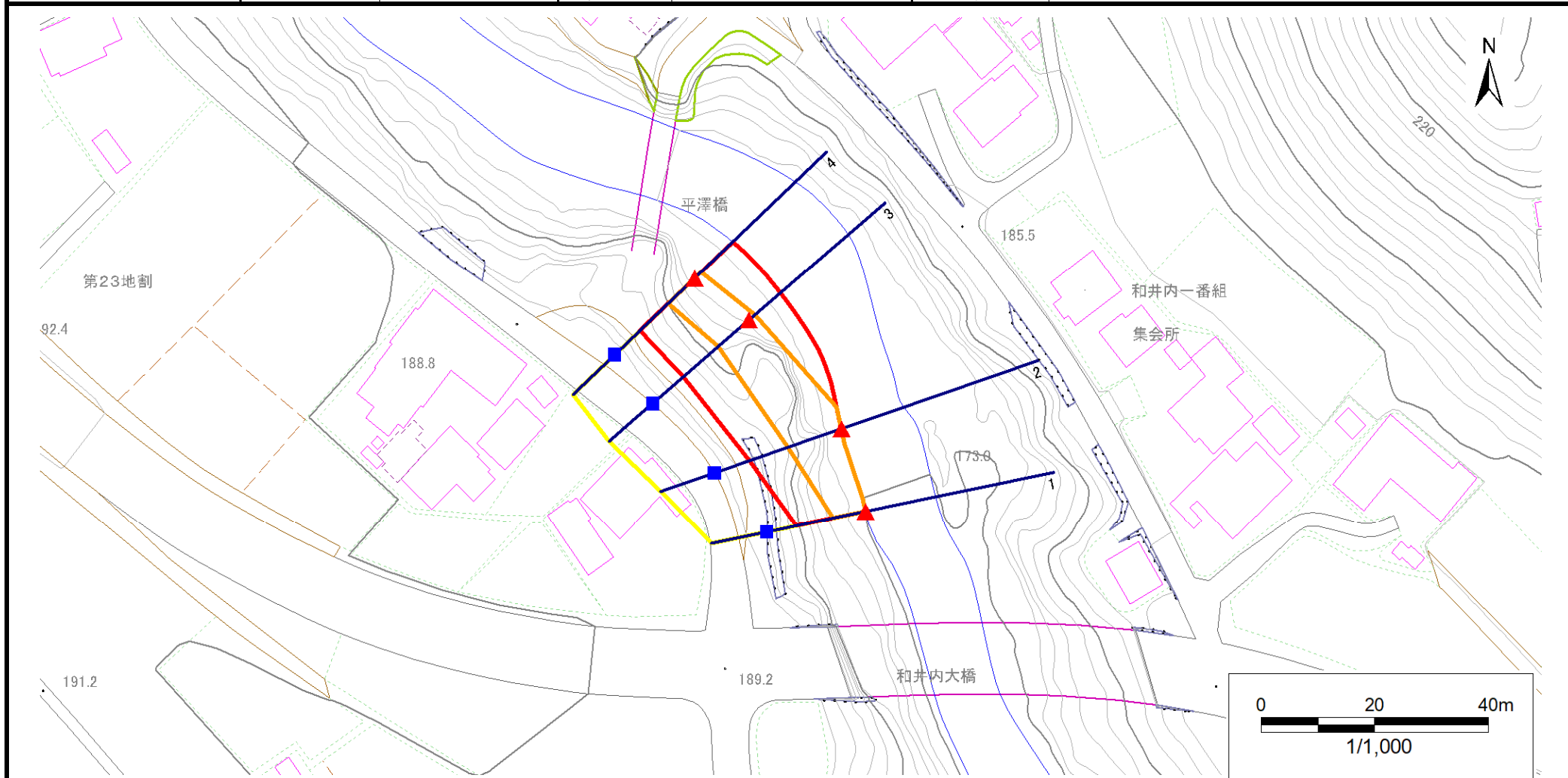
凡例		凡例		凡例	
■ 上端	— 横断測線	■ 危険のおそれのある土地の区域	■ 土石等の移動による力が100kN/m <sup>2</sup> を超える範囲	■ 著しい危険のおそれのある土地の区域	■ 土石等の堆積高が3mを超える範囲
▲ 下端					

# 急傾斜地の崩壊区域調書

様式3-1 危害のおそれのある土地、著しい危害のおそれのある土地の設定図

調査年度 2024年度

急傾斜地の位置 箇所番号 202AN5490-2 箇所名 和井内第23地割A 所在地 宮古市和井内第23地割



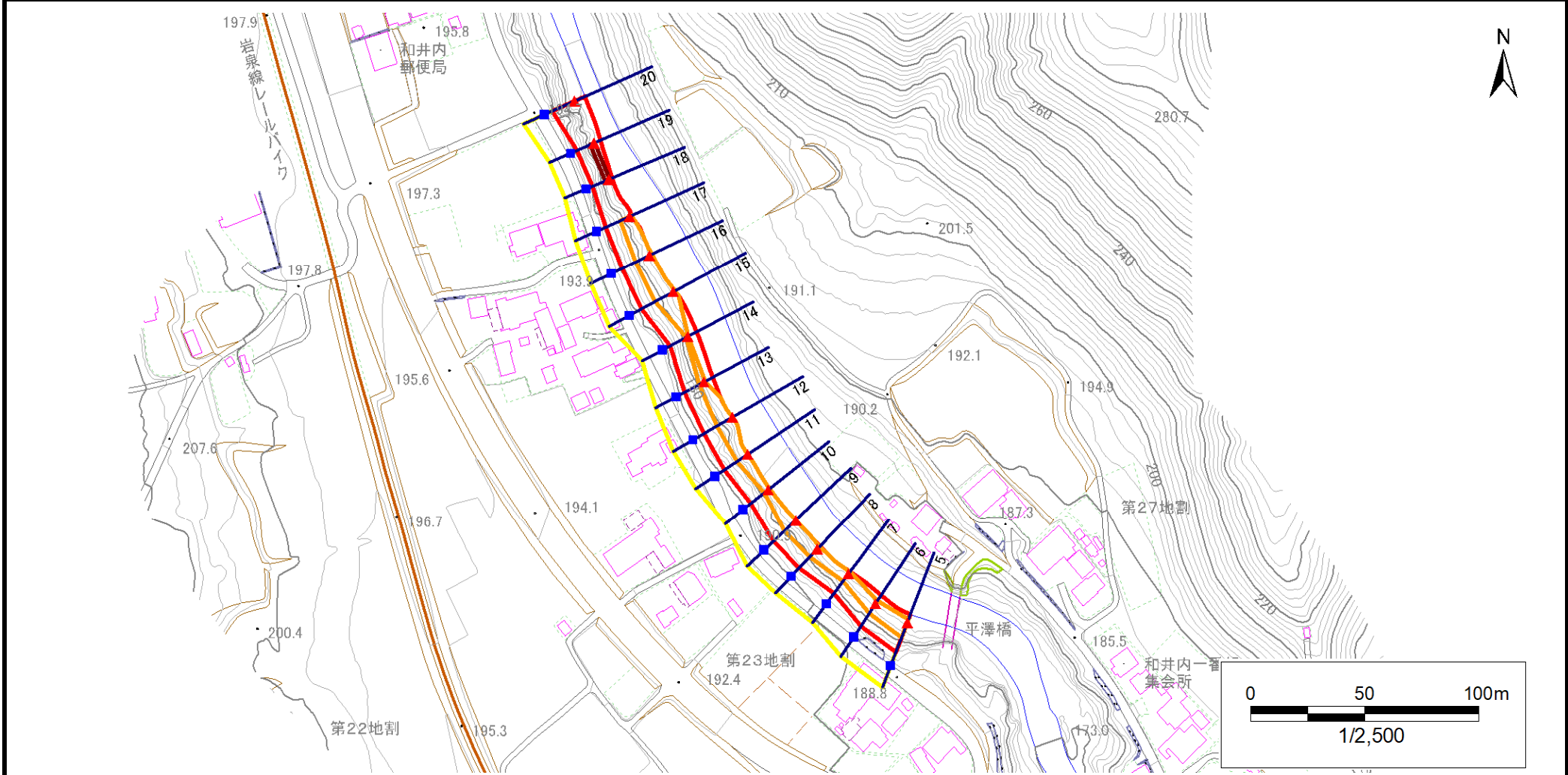
- |           |      |        |                     |  |
|-----------|------|--------|---------------------|--|
| <b>凡例</b> | ■ 上端 | — 横断測線 | ▭ 危害のおそれのある土地の区域    | ▭ 土石等の移動による力が100kN/m <sup>2</sup> を超える範囲 |
|           | ▲ 下端 |        | ▭ 著しい危害のおそれのある土地の区域 | ▭ 土石等の堆積高が3mを超える範囲                       |

# 急傾斜地の崩壊区域調書

様式3-1 危害のおそれのある土地、著しい危害のおそれのある土地の設定図

調査年度	2024年度
------	--------

急傾斜地の位置	箇所番号	202AN5490-2	箇所名	和井内第23地割A	所在地	宮古市和井内第23地割
---------	------	-------------	-----	-----------	-----	-------------



凡例	■ 上端	— 横断測線	■ 危険のおそれのある土地の区域	■ 土石等の移動による力が100kN/m <sup>2</sup> を超える範囲
	▲ 下端		■ 著しい危険のおそれのある土地の区域	■ 土石等の堆積高が3mを超える範囲

# 急傾斜地の崩壊区域調書

様式3-2 建築物に作用すると想定される衝撃に関する事項(1/2)

調査年度 2024年度

急傾斜地の位置		箇所番号			箇所名				所在地							
		202AN5490-2			和井内第23地割A				宮古市和井内第23地割							
横断 測線 番号	急傾斜地の下端に隣接する土地								急傾斜地内							
	土石等の移動の高さと力の大きさ				土石等の堆積高さと力の大きさ				土石等の移動の高さと力の大きさ				土石等の堆積高さと力の大きさ			
	区分	高さ (m)	下端からの距離 (m)	力の大きさ (kN/m <sup>2</sup> )	区分	下端からの水平 距離(m)	高さ (m)	力の大きさ (kN/m <sup>2</sup> )	区分	高さ (m)	上端からの比高 (m)	力の大きさ (kN/m <sup>2</sup> )	区分	上端からの比高 (m)	高さ (m)	力の大きさ (kN/m <sup>2</sup> )
1	100kN/m <sup>2</sup> を超える	1.00	0.00 ~ 1.60	124.52	3mを超える	— ~ —	—	—	100kN/m <sup>2</sup> を超える	1.00	11.29 ~ 16.88	124.52	3mを超える	— ~ —	—	—
	それ以外	1.00	1.60 ~ 9.39	100.00	それ以外	0.00 ~ 9.39	2.60	13.13	それ以外	1.00	5.00 ~ 11.29	100.00	それ以外	5.00 ~ 16.88	2.60	13.13
2	100kN/m <sup>2</sup> を超える	1.00	0.00 ~ 2.02	131.29	3mを超える	— ~ —	—	—	100kN/m <sup>2</sup> を超える	1.00	10.53 ~ 18.19	131.29	3mを超える	— ~ —	—	—
	それ以外	1.00	2.02 ~ 9.81	100.00	それ以外	0.00 ~ 9.81	2.37	12.00	それ以外	1.00	5.00 ~ 10.53	100.00	それ以外	5.00 ~ 18.19	2.37	12.00
3	100kN/m <sup>2</sup> を超える	1.00	0.00 ~ 1.39	121.12	3mを超える	— ~ —	—	—	100kN/m <sup>2</sup> を超える	1.00	10.68 ~ 15.64	121.12	3mを超える	— ~ —	—	—
	それ以外	1.00	1.39 ~ 9.18	100.00	それ以外	0.00 ~ 9.18	2.29	11.55	それ以外	1.00	5.00 ~ 10.68	100.00	それ以外	5.00 ~ 15.64	2.29	11.55
4	100kN/m <sup>2</sup> を超える	1.00	0.00 ~ 1.58	124.17	3mを超える	— ~ —	—	—	100kN/m <sup>2</sup> を超える	1.00	10.60 ~ 15.86	124.17	3mを超える	— ~ —	—	—
	それ以外	1.00	1.58 ~ 9.37	100.00	それ以外	0.00 ~ 9.37	2.44	12.35	それ以外	1.00	5.00 ~ 10.60	100.00	それ以外	5.00 ~ 15.86	2.44	12.35
5	100kN/m <sup>2</sup> を超える	1.00	0.00 ~ 1.62	124.82	3mを超える	— ~ —	—	—	100kN/m <sup>2</sup> を超える	1.00	10.59 ~ 16.03	124.82	3mを超える	— ~ —	—	—
	それ以外	1.00	1.62 ~ 9.41	100.00	それ以外	0.00 ~ 9.41	2.43	12.31	それ以外	1.00	5.00 ~ 10.59	100.00	それ以外	5.00 ~ 16.03	2.43	12.31
6	100kN/m <sup>2</sup> を超える	1.00	0.00 ~ 1.40	121.29	3mを超える	— ~ —	—	—	100kN/m <sup>2</sup> を超える	1.00	10.94 ~ 15.49	121.29	3mを超える	— ~ —	—	—
	それ以外	1.00	1.40 ~ 9.19	100.00	それ以外	0.00 ~ 9.19	2.54	12.83	それ以外	1.00	5.00 ~ 10.94	100.00	それ以外	5.00 ~ 15.49	2.54	12.83
7	100kN/m <sup>2</sup> を超える	1.00	0.00 ~ 1.14	117.27	3mを超える	— ~ —	—	—	100kN/m <sup>2</sup> を超える	1.00	10.90 ~ 14.44	117.27	3mを超える	— ~ —	—	—
	それ以外	1.00	1.14 ~ 8.93	100.00	それ以外	0.00 ~ 8.93	2.33	11.77	それ以外	1.00	5.00 ~ 10.90	100.00	それ以外	5.00 ~ 14.44	2.33	11.77
8	100kN/m <sup>2</sup> を超える	1.00	0.00 ~ 1.36	120.65	3mを超える	— ~ —	—	—	100kN/m <sup>2</sup> を超える	1.00	11.73 ~ 16.48	120.65	3mを超える	— ~ —	—	—
	それ以外	1.00	1.36 ~ 9.15	100.00	それ以外	0.00 ~ 9.15	2.66	13.44	それ以外	1.00	5.00 ~ 11.73	100.00	それ以外	5.00 ~ 16.48	2.66	13.44
9	100kN/m <sup>2</sup> を超える	1.00	0.00 ~ 1.70	126.00	3mを超える	— ~ —	—	—	100kN/m <sup>2</sup> を超える	1.00	10.73 ~ 16.50	126.00	3mを超える	— ~ —	—	—
	それ以外	1.00	1.70 ~ 9.48	100.00	それ以外	0.00 ~ 9.48	2.49	12.58	それ以外	1.00	5.00 ~ 10.73	100.00	それ以外	5.00 ~ 16.50	2.49	12.58
10	100kN/m <sup>2</sup> を超える	1.00	0.00 ~ 0.67	110.02	3mを超える	— ~ —	—	—	100kN/m <sup>2</sup> を超える	1.00	14.17 ~ 16.89	110.02	3mを超える	— ~ —	—	—
	それ以外	1.00	0.67 ~ 8.46	100.00	それ以外	0.00 ~ 8.46	2.87	14.49	それ以外	1.00	5.00 ~ 14.17	100.00	それ以外	5.00 ~ 16.89	2.87	14.49
11	100kN/m <sup>2</sup> を超える	1.00	0.00 ~ 1.56	123.80	3mを超える	— ~ —	—	—	100kN/m <sup>2</sup> を超える	1.00	11.82 ~ 17.54	123.80	3mを超える	— ~ —	—	—
	それ以外	1.00	1.56 ~ 9.34	100.00	それ以外	0.00 ~ 9.34	2.67	13.49	それ以外	1.00	5.00 ~ 11.82	100.00	それ以外	5.00 ~ 17.54	2.67	13.49
12	100kN/m <sup>2</sup> を超える	1.00	0.00 ~ 1.92	129.65	3mを超える	— ~ —	—	—	100kN/m <sup>2</sup> を超える	1.00	10.88 ~ 17.79	129.65	3mを超える	— ~ —	—	—
	それ以外	1.00	1.92 ~ 9.71	100.00	それ以外	0.00 ~ 9.71	2.53	12.76	それ以外	1.00	5.00 ~ 10.88	100.00	それ以外	5.00 ~ 17.79	2.53	12.76
13	100kN/m <sup>2</sup> を超える	1.00	0.00 ~ 0.70	110.43	3mを超える	— ~ —	—	—	100kN/m <sup>2</sup> を超える	1.00	13.39 ~ 16.00	110.43	3mを超える	— ~ —	—	—
	それ以外	1.00	0.70 ~ 8.49	100.00	それ以外	0.00 ~ 8.49	2.81	14.22	それ以外	1.00	5.00 ~ 13.39	100.00	それ以外	5.00 ~ 16.00	2.81	14.22
14	100kN/m <sup>2</sup> を超える	1.00	0.00 ~ 0.25	103.61	3mを超える	— ~ —	—	—	100kN/m <sup>2</sup> を超える	1.00	15.16 ~ 16.18	103.61	3mを超える	— ~ —	—	—
	それ以外	1.00	0.25 ~ 8.03	100.00	それ以外	0.00 ~ 8.03	2.93	14.79	それ以外	1.00	5.00 ~ 15.16	100.00	それ以外	5.00 ~ 16.18	2.93	14.79
15	100kN/m <sup>2</sup> を超える	1.00	0.00 ~ 2.01	131.13	3mを超える	— ~ —	—	—	100kN/m <sup>2</sup> を超える	1.00	10.59 ~ 17.96	131.13	3mを超える	— ~ —	—	—
	それ以外	1.00	2.01 ~ 9.80	100.00	それ以外	0.00 ~ 9.80	2.44	12.32	それ以外	1.00	5.00 ~ 10.59	100.00	それ以外	5.00 ~ 17.96	2.44	12.32

## 急傾斜地の崩壊区域調書

様式3-2 建築物に作用すると想定される衝撃に関する事項(2/2)

調査年度 2024年度

急傾斜地の位置		箇所番号		202AN5490-2		箇所名		和井内第23地割A		所在地		宮古市和井内第23地割				
横断 測線 番号	急傾斜地の下端に隣接する土地								急傾斜地内							
	土石等の移動の高さと力の大きさ				土石等の堆積高さと力の大きさ				土石等の移動の高さと力の大きさ				土石等の堆積高さと力の大きさ			
	区分	高さ (m)	下端からの距離 (m)	力の大きさ (kN/m <sup>2</sup> )	区分	下端からの水平 距離(m)	高さ (m)	力の大きさ (kN/m <sup>2</sup> )	区分	高さ (m)	上端からの比高 (m)	力の大きさ (kN/m <sup>2</sup> )	区分	上端からの比高 (m)	高さ (m)	力の大きさ (kN/m <sup>2</sup> )
16	100kN/m <sup>2</sup> を超える	1.00	0.00 ~ 1.77	127.15	3mを超える	— ~ —	—	—	100kN/m <sup>2</sup> を超える	1.00	11.34 ~ 17.75	127.15	3mを超える	— ~ —	—	—
	それ以外	1.00	1.77 ~ 9.55	100.00	それ以外	0.00 ~ 9.55	2.61	13.17	それ以外	1.00	5.00 ~ 11.34	100.00	それ以外	5.00 ~ 17.75	2.61	13.17
17	100kN/m <sup>2</sup> を超える	1.00	0.00 ~ 1.27	119.15	3mを超える	— ~ —	—	—	100kN/m <sup>2</sup> を超える	1.00	12.92 ~ 17.90	119.15	3mを超える	— ~ —	—	—
	それ以外	1.00	1.27 ~ 9.05	100.00	それ以外	0.00 ~ 9.05	2.78	14.03	それ以外	1.00	5.00 ~ 12.92	100.00	それ以外	5.00 ~ 17.90	2.78	14.03
18	100kN/m <sup>2</sup> を超える	—	— ~ —	—	3mを超える	0.00 ~ 0.25	3.24	16.39	100kN/m <sup>2</sup> を超える	—	— ~ —	—	3mを超える	15.00 ~ 18.00	3.24	16.39
	それ以外	1.00	0.00 ~ 6.78	85.68	それ以外	0.25 ~ 6.78	3.00	15.16	それ以外	1.00	5.00 ~ 18.00	85.68	それ以外	5.00 ~ 15.00	3.00	15.16
19	100kN/m <sup>2</sup> を超える	—	— ~ —	—	3mを超える	0.00 ~ 0.21	3.21	16.21	100kN/m <sup>2</sup> を超える	—	— ~ —	—	3mを超える	15.00 ~ 18.00	3.21	16.21
	それ以外	1.00	0.00 ~ 6.97	88.35	それ以外	0.21 ~ 6.97	3.00	15.16	それ以外	1.00	5.00 ~ 18.00	88.35	それ以外	5.00 ~ 15.00	3.00	15.16
20	100kN/m <sup>2</sup> を超える	1.00	0.00 ~ 0.73	110.90	3mを超える	— ~ —	—	—	100kN/m <sup>2</sup> を超える	1.00	15.21 ~ 18.55	110.90	3mを超える	— ~ —	—	—
	それ以外	1.00	0.73 ~ 8.52	100.00	それ以外	0.00 ~ 8.52	2.93	14.80	それ以外	1.00	5.00 ~ 15.21	100.00	それ以外	5.00 ~ 18.55	2.93	14.80
	100kN/m <sup>2</sup> を超える		~		3mを超える	~			100kN/m <sup>2</sup> を超える		~		3mを超える	~		
	それ以外		~		それ以外	~			それ以外		~		それ以外	~		
	100kN/m <sup>2</sup> を超える		~		3mを超える	~			100kN/m <sup>2</sup> を超える		~		3mを超える	~		
	それ以外		~		それ以外	~			それ以外		~		それ以外	~		
	100kN/m <sup>2</sup> を超える		~		3mを超える	~			100kN/m <sup>2</sup> を超える		~		3mを超える	~		
	それ以外		~		それ以外	~			それ以外		~		それ以外	~		
	100kN/m <sup>2</sup> を超える		~		3mを超える	~			100kN/m <sup>2</sup> を超える		~		3mを超える	~		
	それ以外		~		それ以外	~			それ以外		~		それ以外	~		
	100kN/m <sup>2</sup> を超える		~		3mを超える	~			100kN/m <sup>2</sup> を超える		~		3mを超える	~		
	それ以外		~		それ以外	~			それ以外		~		それ以外	~		
	100kN/m <sup>2</sup> を超える		~		3mを超える	~			100kN/m <sup>2</sup> を超える		~		3mを超える	~		
	それ以外		~		それ以外	~			それ以外		~		それ以外	~		
	100kN/m <sup>2</sup> を超える		~		3mを超える	~			100kN/m <sup>2</sup> を超える		~		3mを超える	~		
	それ以外		~		それ以外	~			それ以外		~		それ以外	~		