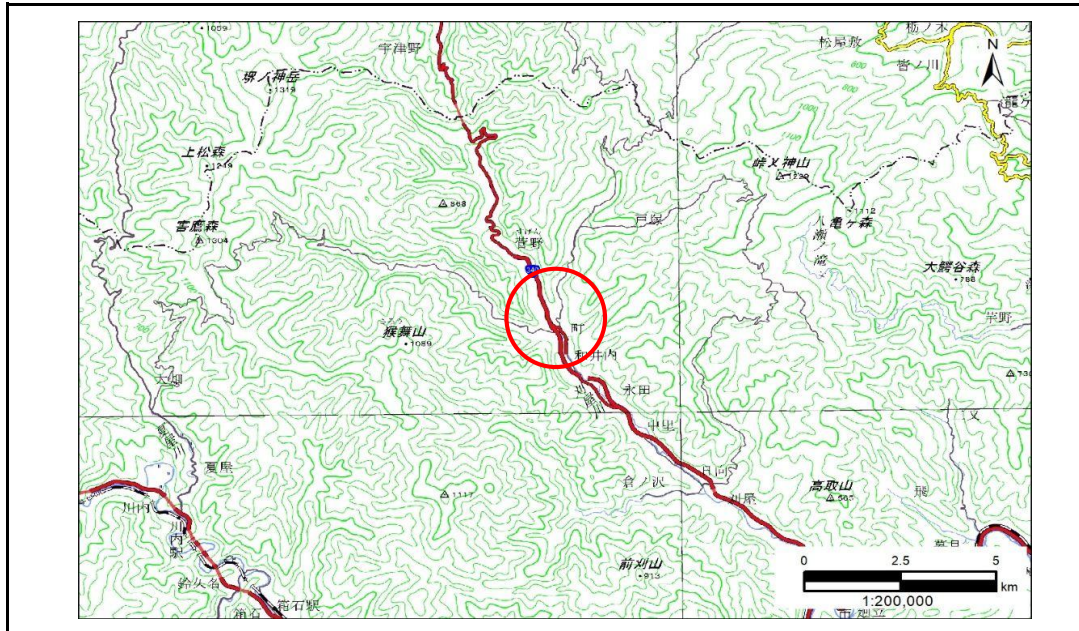


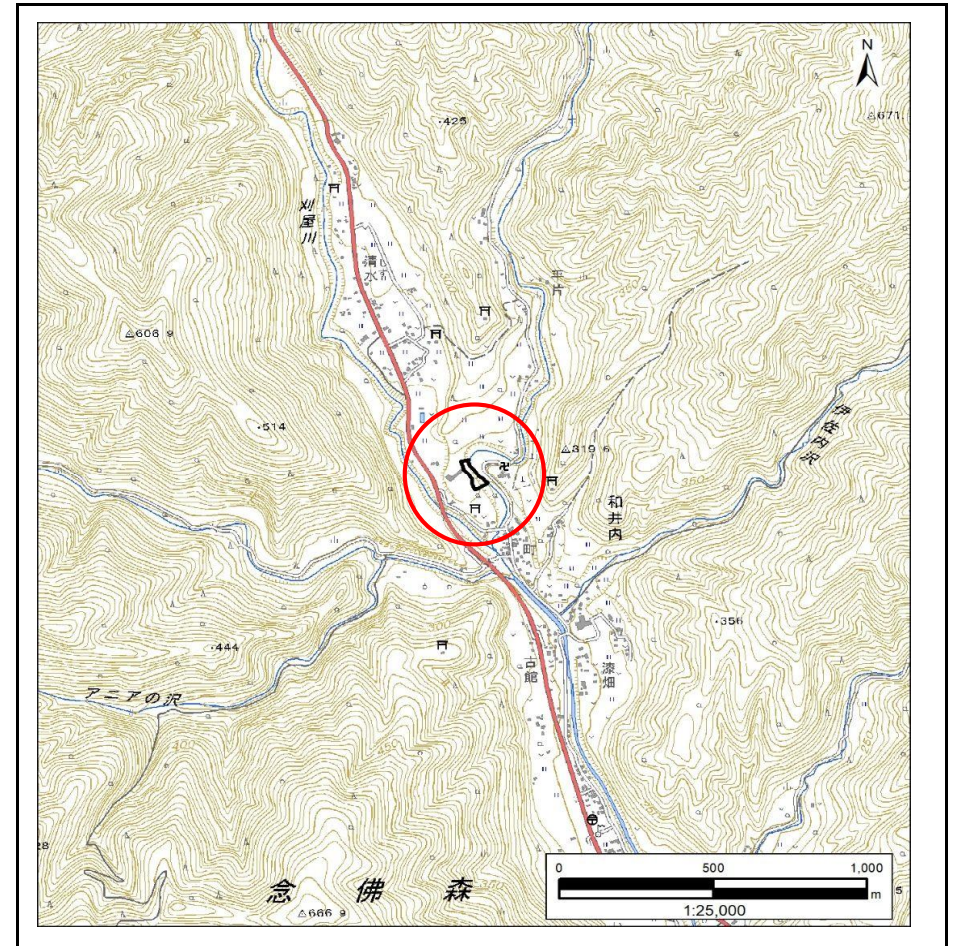
土砂災害防止に関する基礎調査(急傾斜地の崩壊)

表紙 概況、位置図

自然現象の種類	急傾斜地の崩壊
箇所番号	202AN5465-1
箇所名	和井内第11地割
所在地	宮古市和井内第11地割
調査機関	岩手県沿岸広域振興局土木部 宮古土木センター



概況図(S=1:200,000)



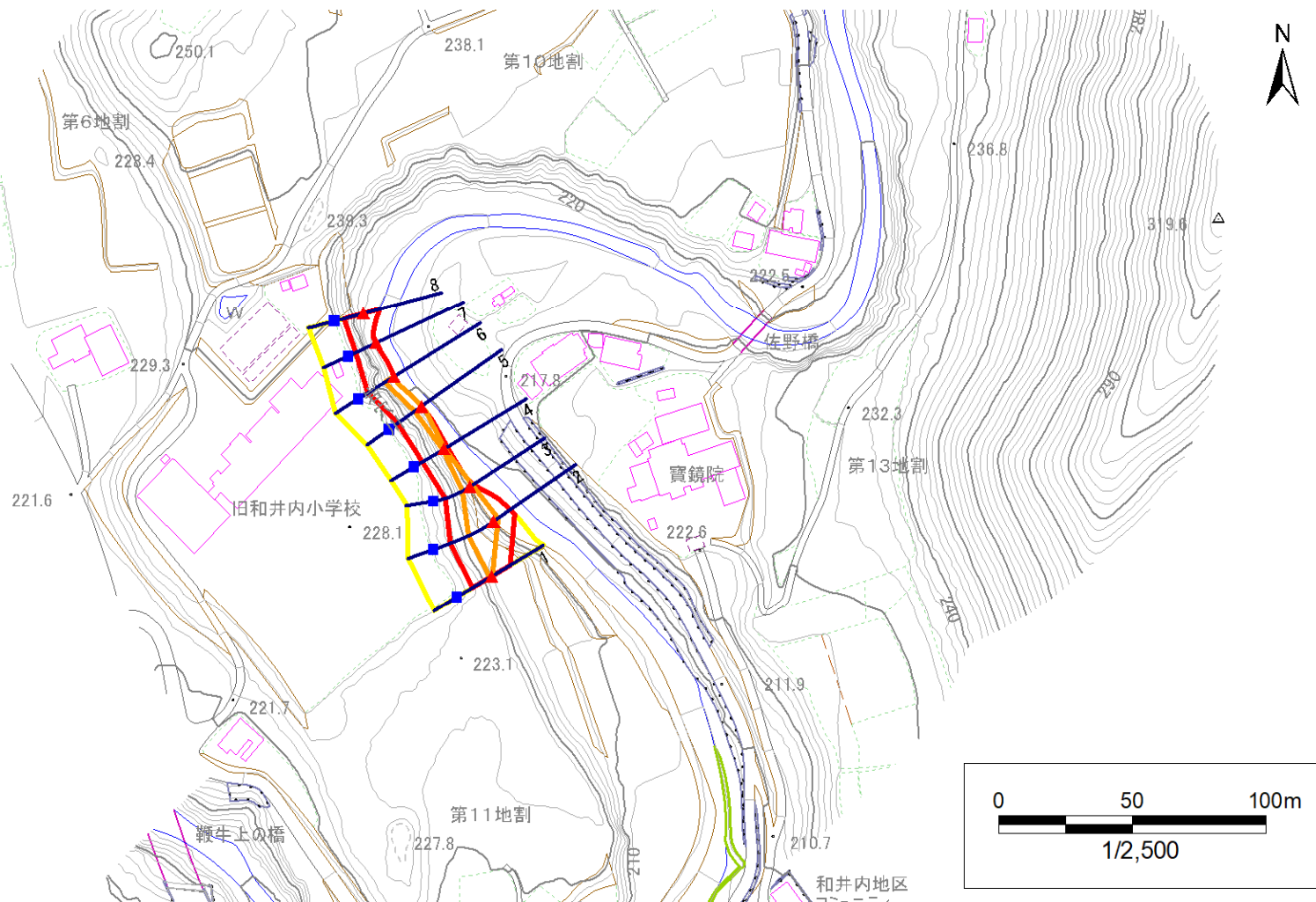
位置図(S=1:25,000)

急傾斜地の崩壊区域調書

様式3-1 危害のおそれのある土地、著しい危害のおそれのある土地の設定図

調査年度 2024年度

急傾斜地の位置 箇所番号 202AN5465-1 箇所名 和井内第11地割 所在地 宮古市和井内第11地割



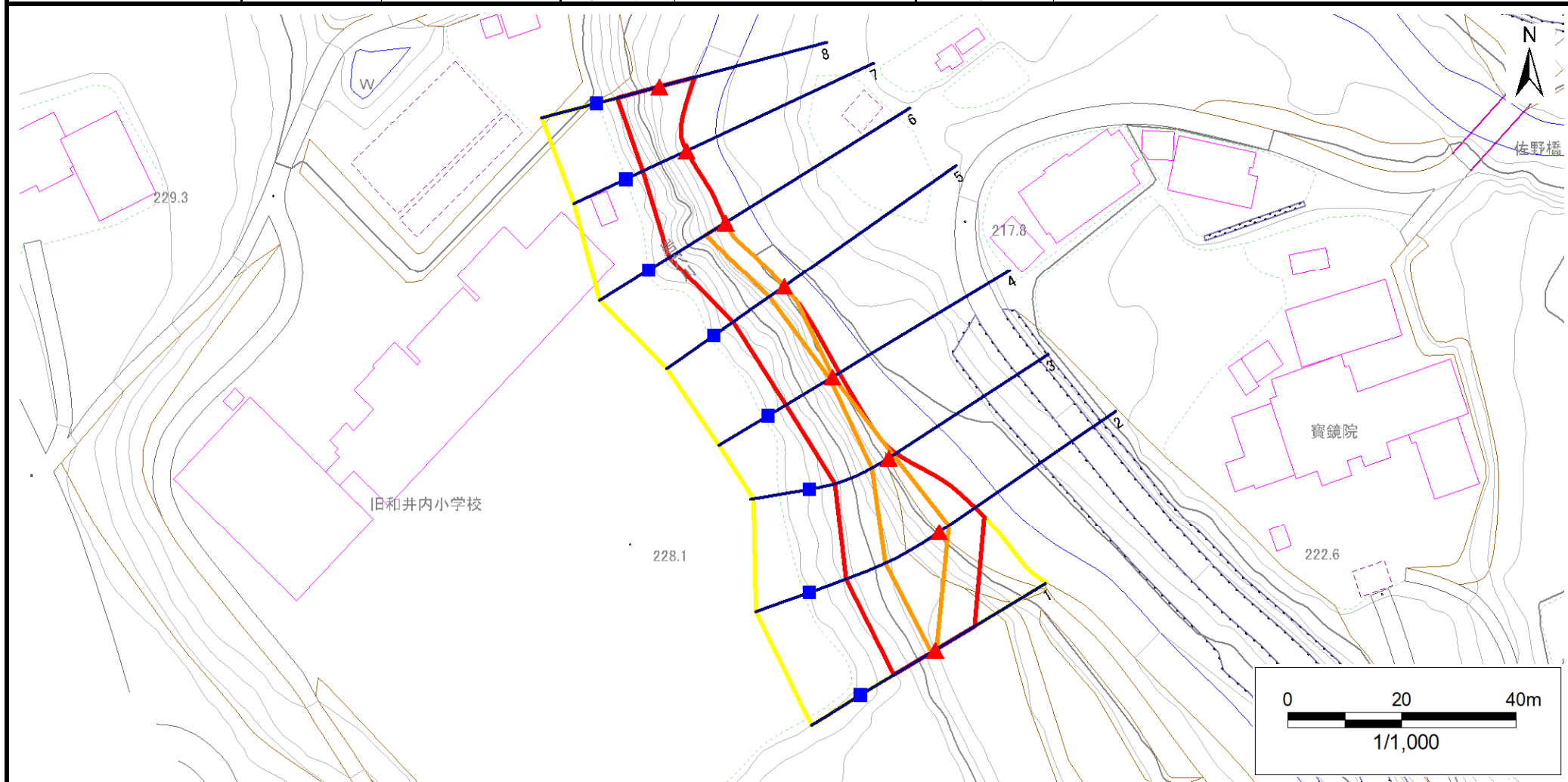
- | | | | | |
|-----------|--|--|--|--|
| 凡例 | ■ 上端 | — 横断測線 | 危害のおそれのある土地の区域 | 土石等の移動による力が100kN/m ² を超える範囲 |
| | ▲ 下端 | | 著しい危害のおそれのある土地の区域 | 土石等の堆積高が3mを超える範囲 |

急傾斜地の崩壊区域調書

様式3-1 危害のおそれのある土地、著しい危害のおそれのある土地の設定図

調査年度 2024年度

急傾斜地の位置 箇所番号 202AN5465-1 箇所名 和井内第11地割 所在地 宮古市和井内第11地割



- | | | | | |
|-----------|------|--------|---------------------|--|
| 凡例 | ■ 上端 | — 横断測線 | ■ 危害のおそれのある土地の区域 | ■ 土石等の移動による力が100kN/m ² を超える範囲 |
| | ▲ 下端 | | ■ 著しい危害のおそれのある土地の区域 | ■ 土石等の堆積高が3mを超える範囲 |

急傾斜地の崩壊区域調書

様式3-2 建築物に作用すると想定される衝撃に関する事項(1/1)

調査年度 2024年度

急傾斜地の位置		箇所番号		202AN5465-1		箇所名		和井内第11地割		所在地		宮古市和井内第11地割				
横断 測線 番号	急傾斜地の下端に隣接する土地								急傾斜地内							
	土石等の移動の高さと力の大きさ				土石等の堆積高さとの大きさ				土石等の移動の高さと力の大きさ				土石等の堆積高さとの大きさ			
	区分	高さ (m)	下端からの距離 (m)	力の大きさ (kN/m ²)	区分	下端からの水平 距離(m)	高さ (m)	力の大きさ (kN/m ²)	区分	高さ (m)	上端からの比高 (m)	力の大きさ (kN/m ²)	区分	上端からの比高 (m)	高さ (m)	力の大きさ (kN/m ²)
1	100kN/m ² を超える	1.00	0.00 ~ 0.21	103.16	3mを超える	— ~ —	—	—	100kN/m ² を超える	1.00	10.57 ~ 11.16	103.16	3mを超える	— ~ —	—	—
	それ以外	1.00	0.21 ~ 8.00	100.00	それ以外	0.00 ~ 8.00	2.14	10.82	それ以外	1.00	5.00 ~ 10.57	100.00	それ以外	5.00 ~ 11.16	2.14	10.82
2	100kN/m ² を超える	1.00	0.00 ~ 2.04	131.51	3mを超える	— ~ —	—	—	100kN/m ² を超える	1.00	10.55 ~ 18.58	131.51	3mを超える	— ~ —	—	—
	それ以外	1.00	2.04 ~ 9.82	100.00	それ以外	0.00 ~ 9.82	2.34	11.81	それ以外	1.00	5.00 ~ 10.55	100.00	それ以外	5.00 ~ 18.58	2.34	11.81
3	100kN/m ² を超える	1.00	0.00 ~ 1.01	115.20	3mを超える	— ~ —	—	—	100kN/m ² を超える	1.00	12.82 ~ 16.56	115.20	3mを超える	— ~ —	—	—
	それ以外	1.00	1.01 ~ 8.80	100.00	それ以外	0.00 ~ 8.80	2.77	13.99	それ以外	1.00	5.00 ~ 12.82	100.00	それ以外	5.00 ~ 16.56	2.77	13.99
4	100kN/m ² を超える	1.00	0.00 ~ 0.14	102.08	3mを超える	0.00 ~ 0.03	3.03	15.29	100kN/m ² を超える	1.00	17.29 ~ 18.00	102.08	3mを超える	15.00 ~ 18.00	3.03	15.29
	それ以外	1.00	0.14 ~ 7.93	100.00	それ以外	0.03 ~ 7.93	3.00	15.16	それ以外	1.00	5.00 ~ 17.29	100.00	それ以外	5.00 ~ 15.00	3.00	15.16
5	100kN/m ² を超える	1.00	0.00 ~ 0.88	113.19	3mを超える	— ~ —	—	—	100kN/m ² を超える	1.00	14.44 ~ 18.25	113.19	3mを超える	— ~ —	—	—
	それ以外	1.00	0.88 ~ 8.67	100.00	それ以外	0.00 ~ 8.67	2.88	14.57	それ以外	1.00	5.00 ~ 14.44	100.00	それ以外	5.00 ~ 18.25	2.88	14.57
6	100kN/m ² を超える	1.00	0.00 ~ 1.13	117.04	3mを超える	— ~ —	—	—	100kN/m ² を超える	1.00	13.99 ~ 18.88	117.04	3mを超える	— ~ —	—	—
	それ以外	1.00	1.13 ~ 8.92	100.00	それ以外	0.00 ~ 8.92	2.85	14.43	それ以外	1.00	5.00 ~ 13.99	100.00	それ以外	5.00 ~ 18.88	2.85	14.43
7	100kN/m ² を超える	—	— ~ —	—	3mを超える	0.00 ~ 0.17	3.16	15.99	100kN/m ² を超える	—	— ~ —	—	3mを超える	15.00 ~ 17.99	3.16	15.99
	それ以外	1.00	0.00 ~ 7.20	91.60	それ以外	0.17 ~ 7.20	3.00	15.16	それ以外	1.00	5.00 ~ 17.99	91.60	それ以外	5.00 ~ 15.00	3.00	15.16
8	100kN/m ² を超える	—	— ~ —	—	3mを超える	— ~ —	—	—	100kN/m ² を超える	—	— ~ —	—	3mを超える	— ~ —	—	—
	それ以外	1.00	0.00 ~ 7.49	95.71	それ以外	0.00 ~ 7.49	2.99	15.10	それ以外	1.00	5.00 ~ 15.14	95.71	それ以外	5.00 ~ 15.14	2.99	15.10
	100kN/m ² を超える		~		3mを超える	~			100kN/m ² を超える		~		3mを超える	~		
	それ以外		~		それ以外	~			それ以外		~		それ以外	~		
	100kN/m ² を超える		~		3mを超える	~			100kN/m ² を超える		~		3mを超える	~		
	それ以外		~		それ以外	~			それ以外		~		それ以外	~		
	100kN/m ² を超える		~		3mを超える	~			100kN/m ² を超える		~		3mを超える	~		
	それ以外		~		それ以外	~			それ以外		~		それ以外	~		
	100kN/m ² を超える		~		3mを超える	~			100kN/m ² を超える		~		3mを超える	~		
	それ以外		~		それ以外	~			それ以外		~		それ以外	~		
	100kN/m ² を超える		~		3mを超える	~			100kN/m ² を超える		~		3mを超える	~		
	それ以外		~		それ以外	~			それ以外		~		それ以外	~		