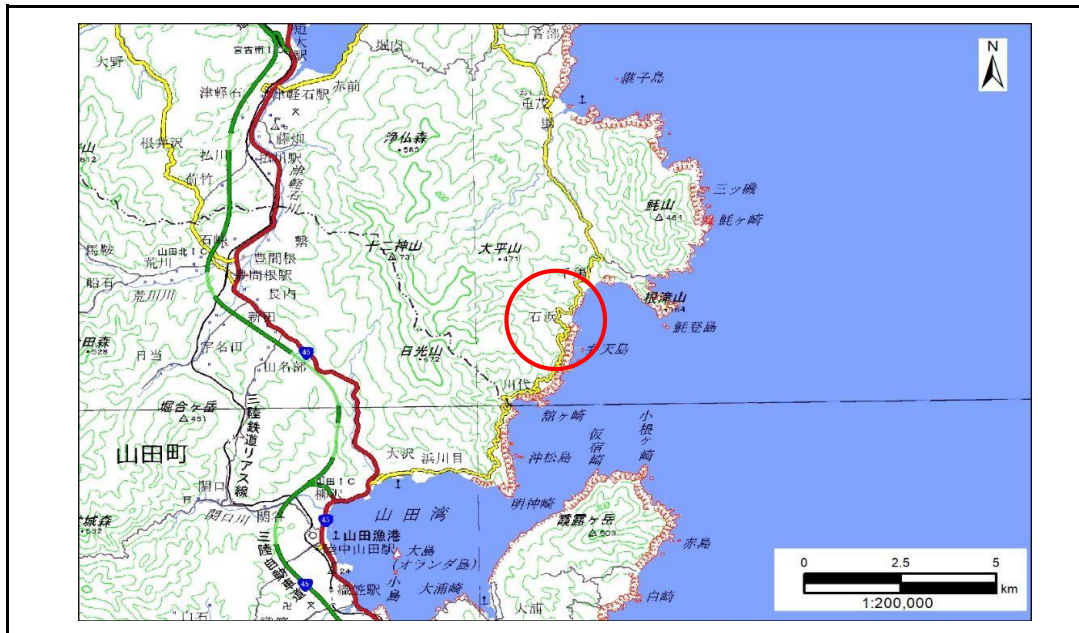


土砂災害防止に関する基礎調査(急傾斜地の崩壊)

表紙 概況、位置図

自然現象の種類	急傾斜地の崩壊
箇所番号	202AN5441-2
箇所名	重茂第20地割A
所在地	宮古市重茂第20地割
調査機関	岩手県沿岸広域振興局土木部 宮古土木センター



概況図(S=1:200,000)



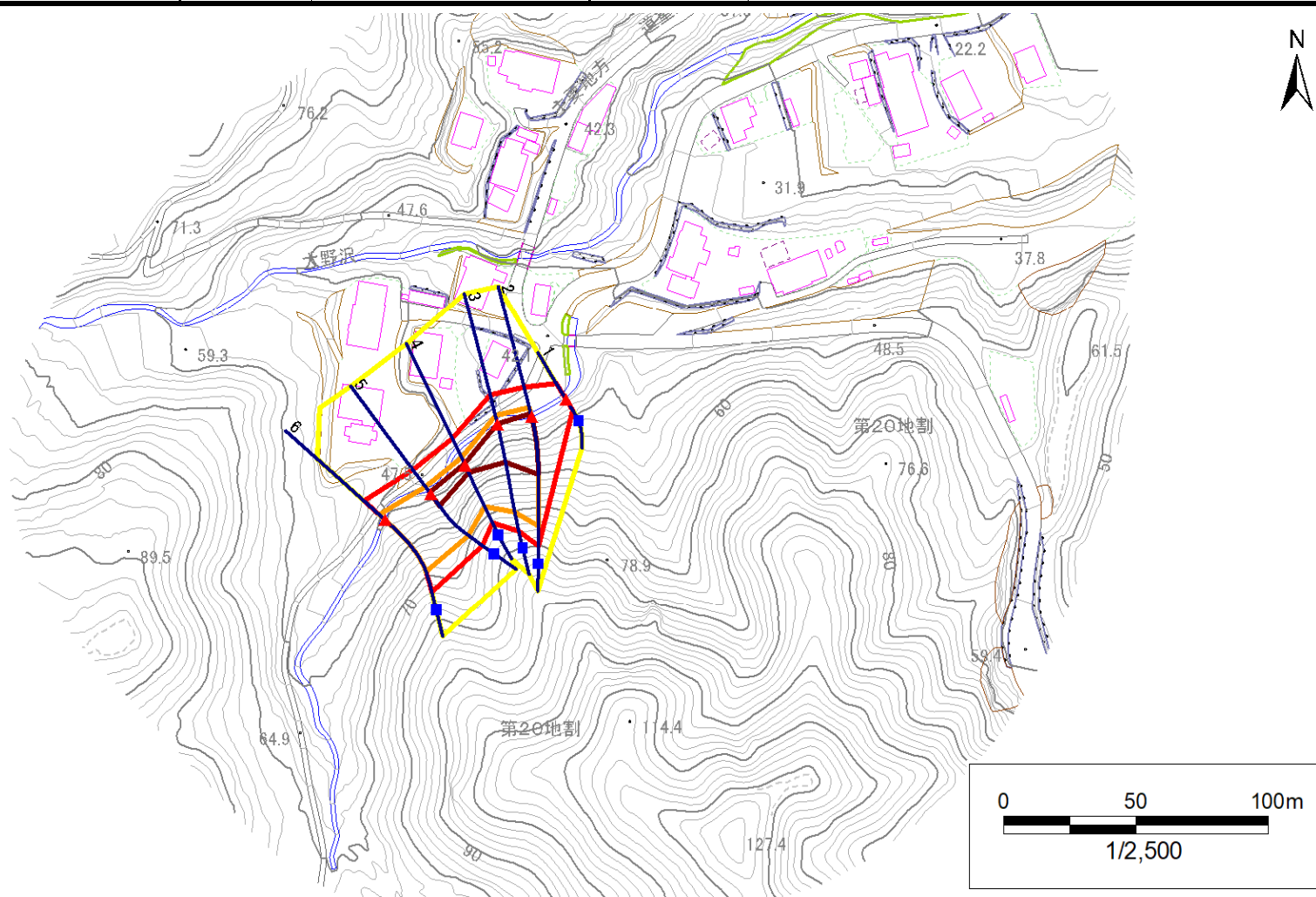
位置図(S=1:25,000)

急傾斜地の崩壊区域調書

様式3-1 危害のおそれのある土地、著しい危害のおそれのある土地の設定図

調査年度 2024年度

急傾斜地の位置 箇所番号 202AN5441-2 箇所名 重茂第20地割A 所在地 宮古市重茂第20地割



- | | | | | |
|-----------|------|--------|---------------------|--|
| 凡例 | ■ 上端 | — 横断測線 | ▭ 危害のおそれのある土地の区域 | ▭ 土石等の移動による力が100kN/m ² を超える範囲 |
| | ▲ 下端 | | ▭ 著しい危害のおそれのある土地の区域 | ▭ 土石等の堆積高が3mを超える範囲 |

急傾斜地の崩壊区域調書

様式3-2 建築物に作用すると想定される衝撃に関する事項(1/1)

調査年度 2024年度

急傾斜地の位置		箇所番号		202AN5441-2		箇所名		重茂第20地割A		所在地		宮古市重茂第20地割				
横断 測線 番号	急傾斜地の下端に隣接する土地								急傾斜地内							
	土石等の移動の高さと力の大きさ				土石等の堆積高さと力の大きさ				土石等の移動の高さと力の大きさ				土石等の堆積高さと力の大きさ			
	区分	高さ (m)	下端からの距離 (m)	力の大きさ (kN/m ²)	区分	下端からの水平 距離(m)	高さ (m)	力の大きさ (kN/m ²)	区分	高さ (m)	上端からの比高 (m)	力の大きさ (kN/m ²)	区分	上端からの比高 (m)	高さ (m)	力の大きさ (kN/m ²)
1	100kN/m ² を超える	—	— ~ —	—	3mを超える	— ~ —	—	—	100kN/m ² を超える	—	— ~ —	—	3mを超える	— ~ —	—	—
	それ以外	1.00	0.00 ~ 6.91	87.51	それ以外	0.00 ~ 6.91	2.52	12.75	それ以外	1.00	5.00 ~ 10.14	87.51	それ以外	5.00 ~ 10.14	2.52	12.75
2	100kN/m ² を超える	1.00	0.00 ~ 3.57	157.65	3mを超える	0.00 ~ 1.31	3.63	18.36	100kN/m ² を超える	1.00	10.53 ~ 41.32	157.65	3mを超える	25.00 ~ 41.32	3.63	18.36
	それ以外	1.00	3.57 ~ 11.35	100.00	それ以外	1.31 ~ 11.35	3.00	15.16	それ以外	1.00	5.00 ~ 10.53	100.00	それ以外	5.00 ~ 25.00	3.00	15.16
3	100kN/m ² を超える	1.00	0.00 ~ 3.49	156.31	3mを超える	0.00 ~ 0.30	3.16	15.97	100kN/m ² を超える	1.00	10.53 ~ 36.00	156.31	3mを超える	25.00 ~ 36.00	3.16	15.97
	それ以外	1.00	3.49 ~ 11.28	100.00	それ以外	0.30 ~ 11.28	3.00	15.16	それ以外	1.00	5.00 ~ 10.53	100.00	それ以外	5.00 ~ 25.00	3.00	15.16
4	100kN/m ² を超える	1.00	0.00 ~ 3.11	149.51	3mを超える	0.00 ~ 0.58	3.36	16.98	100kN/m ² を超える	1.00	11.40 ~ 28.00	149.51	3mを超える	25.00 ~ 28.00	3.36	16.98
	それ以外	1.00	3.11 ~ 10.89	100.00	それ以外	0.58 ~ 10.89	3.00	15.16	それ以外	1.00	5.00 ~ 11.40	100.00	それ以外	5.00 ~ 25.00	3.00	15.16
5	100kN/m ² を超える	1.00	0.00 ~ 3.35	153.86	3mを超える	0.00 ~ 0.66	3.39	17.11	100kN/m ² を超える	1.00	10.98 ~ 30.11	153.86	3mを超える	25.00 ~ 30.11	3.39	17.11
	それ以外	1.00	3.35 ~ 11.14	100.00	それ以外	0.66 ~ 11.14	3.00	15.16	それ以外	1.00	5.00 ~ 10.98	100.00	それ以外	5.00 ~ 25.00	3.00	15.16
6	100kN/m ² を超える	1.00	0.00 ~ 2.95	146.76	3mを超える	— ~ —	—	—	100kN/m ² を超える	1.00	10.63 ~ 28.56	146.76	3mを超える	— ~ —	—	—
	それ以外	1.00	2.95 ~ 10.73	100.00	それ以外	0.00 ~ 10.73	2.96	14.94	それ以外	1.00	5.00 ~ 10.63	100.00	それ以外	5.00 ~ 28.56	2.96	14.94
	100kN/m ² を超える		~		3mを超える	~			100kN/m ² を超える		~		3mを超える	~		
	それ以外		~		それ以外	~			それ以外		~		それ以外	~		
	100kN/m ² を超える		~		3mを超える	~			100kN/m ² を超える		~		3mを超える	~		
	それ以外		~		それ以外	~			それ以外		~		それ以外	~		
	100kN/m ² を超える		~		3mを超える	~			100kN/m ² を超える		~		3mを超える	~		
	それ以外		~		それ以外	~			それ以外		~		それ以外	~		
	100kN/m ² を超える		~		3mを超える	~			100kN/m ² を超える		~		3mを超える	~		
	それ以外		~		それ以外	~			それ以外		~		それ以外	~		
	100kN/m ² を超える		~		3mを超える	~			100kN/m ² を超える		~		3mを超える	~		
	それ以外		~		それ以外	~			それ以外		~		それ以外	~		
	100kN/m ² を超える		~		3mを超える	~			100kN/m ² を超える		~		3mを超える	~		
	それ以外		~		それ以外	~			それ以外		~		それ以外	~		
	100kN/m ² を超える		~		3mを超える	~			100kN/m ² を超える		~		3mを超える	~		
	それ以外		~		それ以外	~			それ以外		~		それ以外	~		