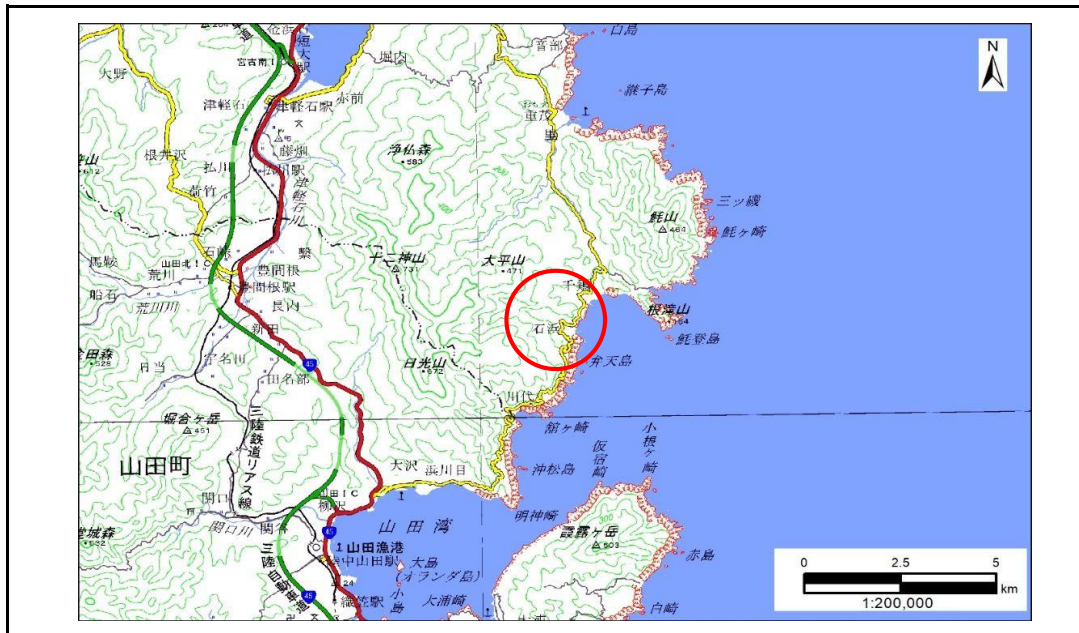


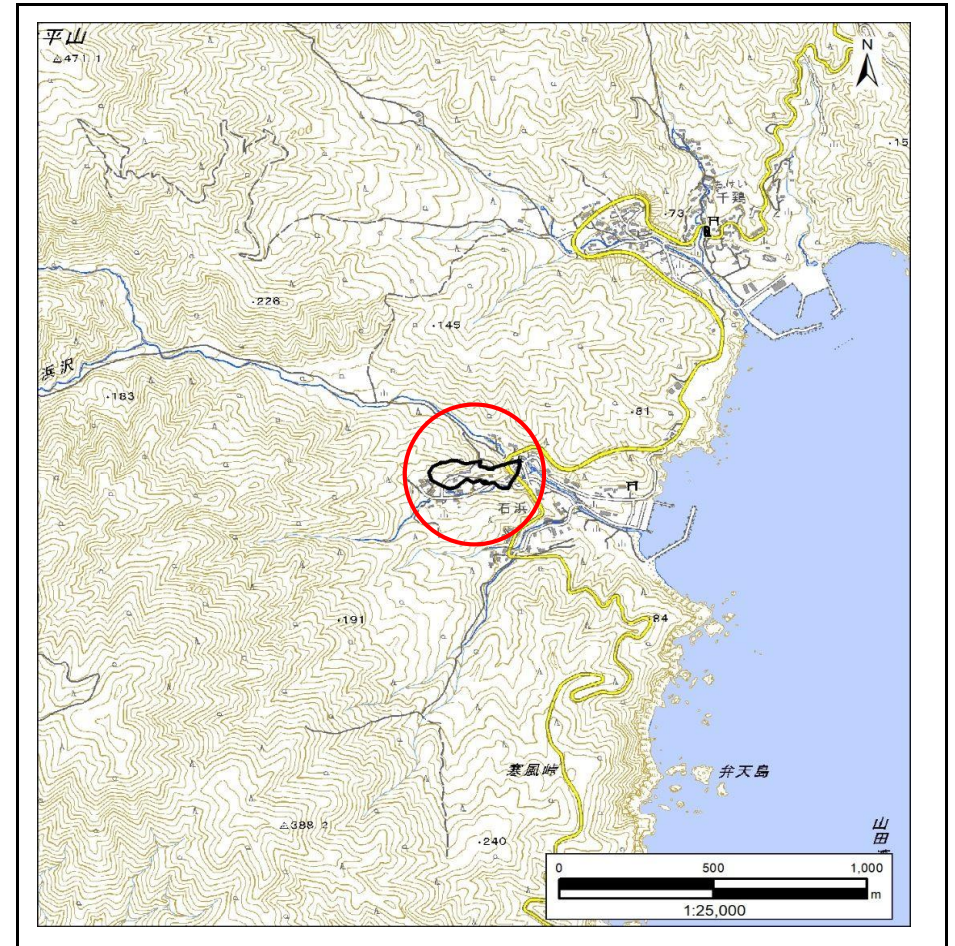
土砂災害防止に関する基礎調査(急傾斜地の崩壊)

表紙 概況、位置図

自然現象の種類	急傾斜地の崩壊
箇所番号	202AN5437-2
箇所名	重茂第17地割A
所在地	宮古市重茂第17地割
調査機関	岩手県沿岸広域振興局土木部 宮古土木センター



概況図(S=1:200,000)



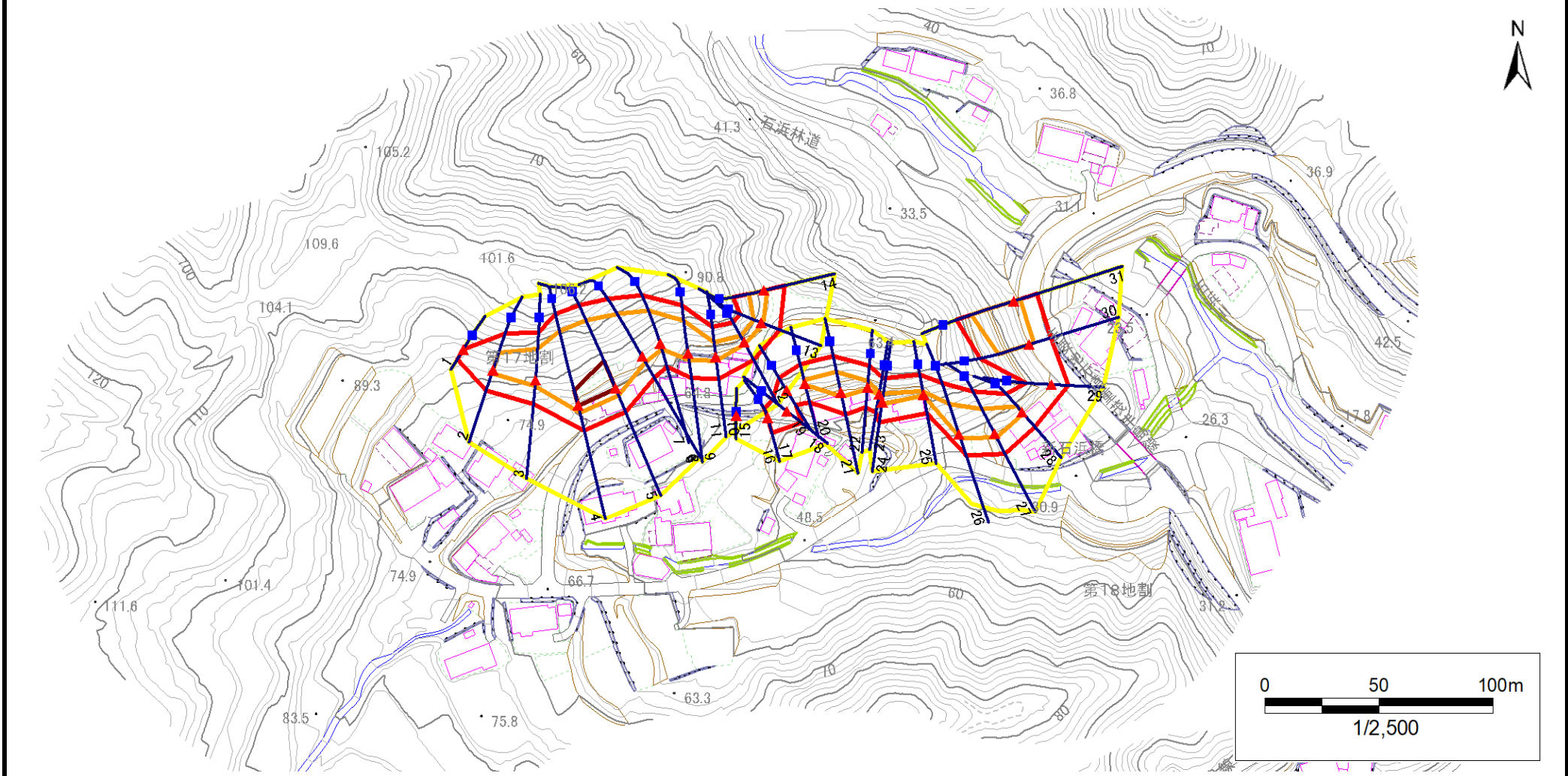
位置図(S=1:25,000)

急傾斜地の崩壊区域調書

様式3-1 危害のおそれのある土地、著しい危害のおそれのある土地の設定図

調査年度 2024年度

急傾斜地の位置	箇所番号	202AN5437-2	箇所名	重茂第17地割A	所在地	宮古市重茂第17地割
---------	------	-------------	-----	----------	-----	------------



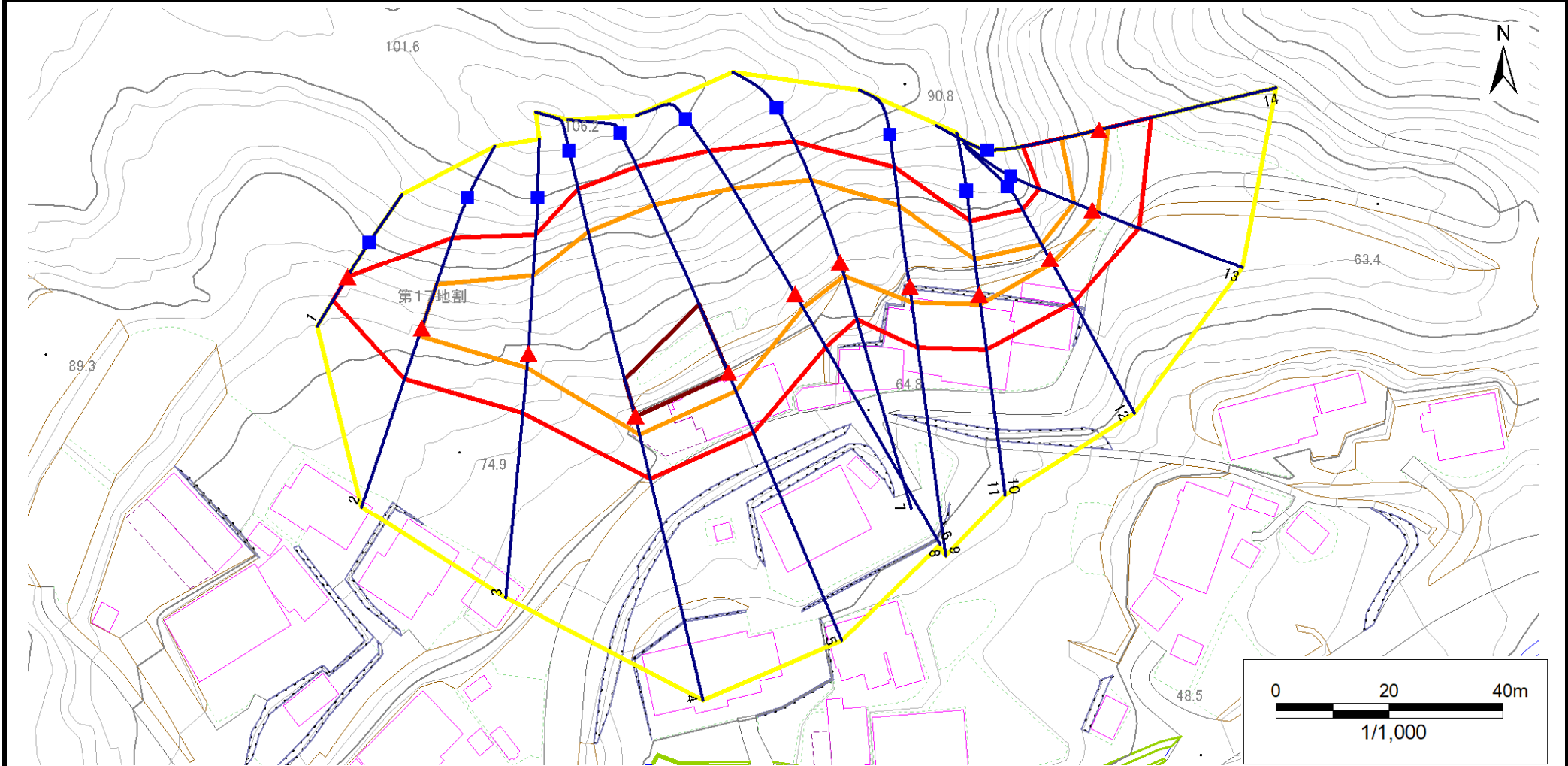
凡例	■ 上端	— 横断測線	▭ 危害のおそれのある土地の区域	▭ 土石等の移動による力が100kN/m ² を超える範囲
	▲ 下端		▭ 著しい危害のおそれのある土地の区域	▭ 土石等の堆積高が3mを超える範囲

急傾斜地の崩壊区域調書

様式3-1 危害のおそれのある土地、著しい危害のおそれのある土地の設定図

調査年度 2024年度

急傾斜地の位置 箇所番号 202AN5437-2 箇所名 重茂第17地割A 所在地 宮古市重茂第17地割



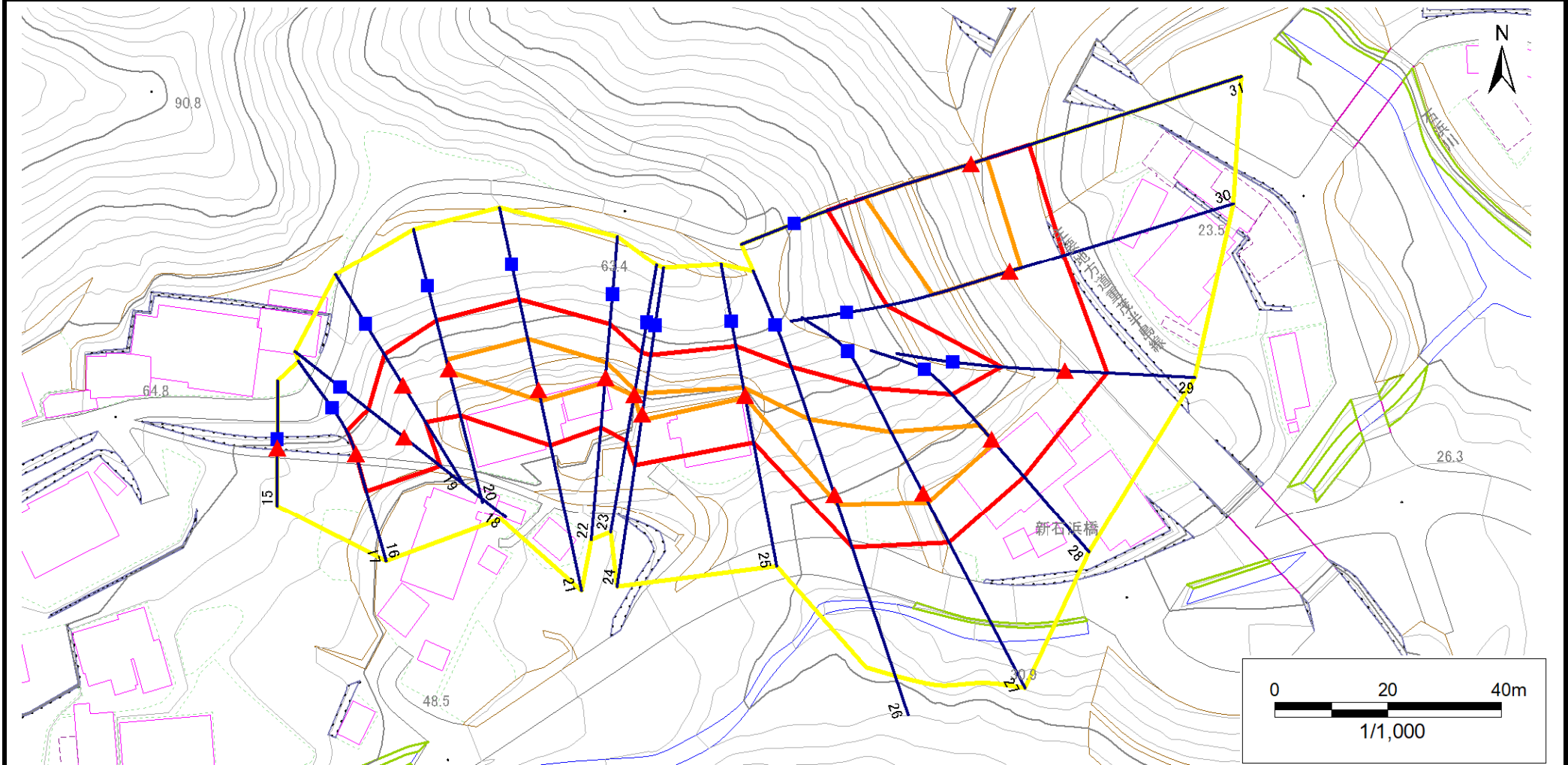
凡例	■ 上端	— 横断測線	▭ 危惧のおそれのある土地の区域	▭ 土石等の移動による力が100kN/m ² を超える範囲
	▲ 下端		▭ 著しい危惧のおそれのある土地の区域	▭ 土石等の堆積高が3mを超える範囲

急傾斜地の崩壊区域調書

様式3-1 危害のおそれのある土地、著しい危害のおそれのある土地の設定図

調査年度 2024年度

急傾斜地の位置 箇所番号 202AN5437-2 箇所名 重茂第17地割A 所在地 宮古市重茂第17地割



凡例	■ 上端	— 横断測線	■ 危害のおそれのある土地の区域	■ 土石等の移動による力が100kN/m ² を超える範囲
	▲ 下端		■ 著しい危害のおそれのある土地の区域	■ 土石等の堆積高が3mを超える範囲

急傾斜地の崩壊区域調書

様式3-2 建築物に作用すると想定される衝撃に関する事項(1/3)

調査年度 2024年度

急傾斜地の位置		箇所番号		2024N5437-2		箇所名		重茂第17地割A		所在地		宮古市重茂第17地割				
横断 測線 番号	急傾斜地の下端に隣接する土地								急傾斜地内							
	土石等の移動の高さと力の大きさ				土石等の堆積高さとの力の大きさ				土石等の移動の高さと力の大きさ				土石等の堆積高さとの力の大きさ			
	区分	高さ (m)	下端からの距離 (m)	力の大きさ (kN/m ²)	区分	下端からの水平 距離(m)	高さ (m)	力の大きさ (kN/m ²)	区分	高さ (m)	上端からの比高 (m)	力の大きさ (kN/m ²)	区分	上端からの比高 (m)	高さ (m)	力の大きさ (kN/m ²)
1	100kN/m ² を超える	—	— ~ —	—	3mを超える	— ~ —	—	—	100kN/m ² を超える	—	— ~ —	—	3mを超える	— ~ —	—	—
	それ以外	1.00	0.00 ~ 4.77	59.40	それ以外	0.00 ~ 0.00	1.69	8.56	それ以外	1.00	5.00 ~ 5.00	59.40	それ以外	5.00 ~ 5.00	1.69	8.56
2	100kN/m ² を超える	1.00	0.00 ~ 1.41	121.44	3mを超える	— ~ —	—	—	100kN/m ² を超える	1.00	10.85 ~ 16.22	121.44	3mを超える	— ~ —	—	—
	それ以外	1.00	1.41 ~ 9.20	100.00	それ以外	0.00 ~ 9.20	2.25	11.37	それ以外	1.00	5.00 ~ 10.85	100.00	それ以外	5.00 ~ 16.22	2.25	11.37
3	100kN/m ² を超える	1.00	0.00 ~ 2.47	138.62	3mを超える	— ~ —	—	—	100kN/m ² を超える	1.00	10.53 ~ 21.01	138.62	3mを超える	— ~ —	—	—
	それ以外	1.00	2.47 ~ 10.25	100.00	それ以外	0.00 ~ 10.25	2.72	13.77	それ以外	1.00	5.00 ~ 10.53	100.00	それ以外	5.00 ~ 21.01	2.72	13.77
4	100kN/m ² を超える	1.00	0.00 ~ 3.32	153.34	3mを超える	0.00 ~ 0.20	3.10	15.68	100kN/m ² を超える	1.00	10.56 ~ 34.79	153.34	3mを超える	30.00 ~ 34.79	3.10	15.68
	それ以外	1.00	3.32 ~ 11.11	100.00	それ以外	0.20 ~ 11.11	3.00	15.16	それ以外	1.00	5.00 ~ 10.56	100.00	それ以外	5.00 ~ 30.00	3.00	15.16
5	100kN/m ² を超える	1.00	0.00 ~ 3.43	155.22	3mを超える	0.00 ~ 0.29	3.15	15.92	100kN/m ² を超える	1.00	10.53 ~ 34.79	155.22	3mを超える	25.00 ~ 34.79	3.15	15.92
	それ以外	1.00	3.43 ~ 11.22	100.00	それ以外	0.29 ~ 11.22	3.00	15.16	それ以外	1.00	5.00 ~ 10.53	100.00	それ以外	5.00 ~ 25.00	3.00	15.16
6	100kN/m ² を超える	1.00	0.00 ~ 2.82	144.60	3mを超える	— ~ —	—	—	100kN/m ² を超える	1.00	10.60 ~ 26.00	144.60	3mを超える	— ~ —	—	—
	それ以外	1.00	2.82 ~ 10.61	100.00	それ以外	0.00 ~ 10.61	2.97	15.03	それ以外	1.00	5.00 ~ 10.60	100.00	それ以外	5.00 ~ 26.00	2.97	15.03
7	100kN/m ² を超える	1.00	0.00 ~ 2.56	140.19	3mを超える	— ~ —	—	—	100kN/m ² を超える	1.00	10.53 ~ 22.00	140.19	3mを超える	— ~ —	—	—
	それ以外	1.00	2.56 ~ 10.35	100.00	それ以外	0.00 ~ 10.35	2.70	13.64	それ以外	1.00	5.00 ~ 10.53	100.00	それ以外	5.00 ~ 22.00	2.70	13.64
8	100kN/m ² を超える	1.00	0.00 ~ 2.77	143.80	3mを超える	— ~ —	—	—	100kN/m ² を超える	1.00	10.83 ~ 23.29	143.80	3mを超える	— ~ —	—	—
	それ以外	1.00	2.77 ~ 10.56	100.00	それ以外	0.00 ~ 10.56	2.87	14.49	それ以外	1.00	5.00 ~ 10.83	100.00	それ以外	5.00 ~ 23.29	2.87	14.49
9	100kN/m ² を超える	1.00	0.00 ~ 2.77	143.80	3mを超える	— ~ —	—	—	100kN/m ² を超える	1.00	10.83 ~ 23.29	143.80	3mを超える	— ~ —	—	—
	それ以外	1.00	2.77 ~ 10.56	100.00	それ以外	0.00 ~ 10.56	2.87	14.49	それ以外	1.00	5.00 ~ 10.83	100.00	それ以外	5.00 ~ 23.29	2.87	14.49
10	100kN/m ² を超える	1.00	0.00 ~ 1.69	125.84	3mを超える	— ~ —	—	—	100kN/m ² を超える	1.00	11.30 ~ 17.29	125.84	3mを超える	— ~ —	—	—
	それ以外	1.00	1.69 ~ 9.47	100.00	それ以外	0.00 ~ 9.47	2.60	13.14	それ以外	1.00	5.00 ~ 11.30	100.00	それ以外	5.00 ~ 17.29	2.60	13.14
11	100kN/m ² を超える	1.00	0.00 ~ 1.69	125.85	3mを超える	— ~ —	—	—	100kN/m ² を超える	1.00	11.30 ~ 17.29	125.85	3mを超える	— ~ —	—	—
	それ以外	1.00	1.69 ~ 9.47	100.00	それ以外	0.00 ~ 9.47	2.60	13.14	それ以外	1.00	5.00 ~ 11.30	100.00	それ以外	5.00 ~ 17.29	2.60	13.14
12	100kN/m ² を超える	1.00	0.00 ~ 0.91	113.59	3mを超える	— ~ —	—	—	100kN/m ² を超える	1.00	12.18 ~ 15.24	113.59	3mを超える	— ~ —	—	—
	それ以外	1.00	0.91 ~ 8.69	100.00	それ以外	0.00 ~ 8.69	2.71	13.69	それ以外	1.00	5.00 ~ 12.18	100.00	それ以外	5.00 ~ 15.24	2.71	13.69
13	100kN/m ² を超える	1.00	0.00 ~ 1.03	115.49	3mを超える	— ~ —	—	—	100kN/m ² を超える	1.00	10.97 ~ 14.11	115.49	3mを超える	— ~ —	—	—
	それ以外	1.00	1.03 ~ 8.81	100.00	それ以外	0.00 ~ 8.81	2.34	11.84	それ以外	1.00	5.00 ~ 10.97	100.00	それ以外	5.00 ~ 14.11	2.34	11.84
14	100kN/m ² を超える	1.00	0.00 ~ 1.62	124.70	3mを超える	— ~ —	—	—	100kN/m ² を超える	1.00	10.55 ~ 16.00	124.70	3mを超える	— ~ —	—	—
	それ以外	1.00	1.62 ~ 9.40	100.00	それ以外	0.00 ~ 9.40	2.41	12.17	それ以外	1.00	5.00 ~ 10.55	100.00	それ以外	5.00 ~ 16.00	2.41	12.17
15	100kN/m ² を超える	—	— ~ —	—	3mを超える	— ~ —	—	—	100kN/m ² を超える	—	— ~ —	—	3mを超える	— ~ —	—	—
	それ以外	—	— ~ —	—	それ以外	— ~ —	—	—	それ以外	—	— ~ —	—	それ以外	— ~ —	—	—

急傾斜地の崩壊区域調書

様式3-2 建築物に作用すると想定される衝撃に関する事項(2/3)

調査年度	2024年度
------	--------

急傾斜地の位置		202AN5437-2			箇所名		重茂第17地割A			所在地		宮古市重茂第17地割				
横断 測線 番号	急傾斜地の下端に隣接する土地									急傾斜地内						
	土石等の移動の高さと力の大きさ				土石等の堆積高さとの力の大きさ				土石等の移動の高さと力の大きさ				土石等の堆積高さとの力の大きさ			
	区分	高さ (m)	下端からの距離 (m)	力の大きさ (kN/m ²)	区分	下端からの水平 距離(m)	高さ (m)	力の大きさ (kN/m ²)	区分	高さ (m)	上端からの比高 (m)	力の大きさ (kN/m ²)	区分	上端からの比高 (m)	高さ (m)	力の大きさ (kN/m ²)
16	100kN/m ² を超える	—	— ~ —	—	3mを超える	— ~ —	—	—	100kN/m ² を超える	—	— ~ —	—	3mを超える	— ~ —	—	—
	それ以外	—	— ~ —	—	それ以外	— ~ —	—	—	それ以外	—	— ~ —	—	それ以外	— ~ —	—	—
17	100kN/m ² を超える	—	— ~ —	—	3mを超える	— ~ —	—	—	100kN/m ² を超える	—	— ~ —	—	3mを超える	— ~ —	—	—
	それ以外	1.00	0.00 ~ 6.73	85.02	それ以外	0.00 ~ 6.73	2.03	10.28	それ以外	1.00	5.00 ~ 9.60	85.02	それ以外	5.00 ~ 9.60	2.03	10.28
18	100kN/m ² を超える	1.00	0.00 ~ 0.27	103.98	3mを超える	— ~ —	—	—	100kN/m ² を超える	1.00	10.54 ~ 11.26	103.98	3mを超える	— ~ —	—	—
	それ以外	1.00	0.27 ~ 8.06	100.00	それ以外	0.00 ~ 8.06	2.21	11.17	それ以外	1.00	5.00 ~ 10.54	100.00	それ以外	5.00 ~ 11.26	2.21	11.17
19	100kN/m ² を超える	—	— ~ —	—	3mを超える	— ~ —	—	—	100kN/m ² を超える	—	— ~ —	—	3mを超える	— ~ —	—	—
	それ以外	1.00	0.00 ~ 7.56	96.72	それ以外	0.00 ~ 7.56	2.23	11.28	それ以外	1.00	5.00 ~ 10.01	96.72	それ以外	5.00 ~ 10.01	2.23	11.28
20	100kN/m ² を超える	1.00	0.00 ~ 0.47	106.97	3mを超える	— ~ —	—	—	100kN/m ² を超える	1.00	10.55 ~ 11.84	106.97	3mを超える	— ~ —	—	—
	それ以外	1.00	0.47 ~ 8.26	100.00	それ以外	0.00 ~ 8.26	2.22	11.23	それ以外	1.00	5.00 ~ 10.55	100.00	それ以外	5.00 ~ 11.84	2.22	11.23
21	100kN/m ² を超える	1.00	0.00 ~ 1.96	130.24	3mを超える	— ~ —	—	—	100kN/m ² を超える	1.00	10.55 ~ 17.69	130.24	3mを超える	— ~ —	—	—
	それ以外	1.00	1.96 ~ 9.74	100.00	それ以外	0.00 ~ 9.74	2.41	12.18	それ以外	1.00	5.00 ~ 10.55	100.00	それ以外	5.00 ~ 17.69	2.41	12.18
22	100kN/m ² を超える	1.00	0.00 ~ 0.83	112.37	3mを超える	— ~ —	—	—	100kN/m ² を超える	1.00	11.44 ~ 13.99	112.37	3mを超える	— ~ —	—	—
	それ以外	1.00	0.83 ~ 8.61	100.00	それ以外	0.00 ~ 8.61	2.41	12.20	それ以外	1.00	5.00 ~ 11.44	100.00	それ以外	5.00 ~ 13.99	2.41	12.20
23	100kN/m ² を超える	1.00	0.00 ~ 0.26	103.86	3mを超える	— ~ —	—	—	100kN/m ² を超える	1.00	11.26 ~ 11.99	103.86	3mを超える	— ~ —	—	—
	それ以外	1.00	0.26 ~ 8.05	100.00	それ以外	0.00 ~ 8.05	2.39	12.07	それ以外	1.00	5.00 ~ 11.26	100.00	それ以外	5.00 ~ 11.99	2.39	12.07
24	100kN/m ² を超える	1.00	0.00 ~ 1.10	116.62	3mを超える	— ~ —	—	—	100kN/m ² を超える	1.00	11.44 ~ 15.00	116.62	3mを超える	— ~ —	—	—
	それ以外	1.00	1.10 ~ 8.89	100.00	それ以外	0.00 ~ 8.89	2.62	13.25	それ以外	1.00	5.00 ~ 11.44	100.00	それ以外	5.00 ~ 15.00	2.62	13.25
25	100kN/m ² を超える	1.00	0.00 ~ 0.43	106.37	3mを超える	— ~ —	—	—	100kN/m ² を超える	1.00	13.41 ~ 14.95	106.37	3mを超える	— ~ —	—	—
	それ以外	1.00	0.43 ~ 8.22	100.00	それ以外	0.00 ~ 8.22	2.59	13.10	それ以外	1.00	5.00 ~ 13.41	100.00	それ以外	5.00 ~ 14.95	2.59	13.10
26	100kN/m ² を超える	1.00	0.00 ~ 1.80	127.72	3mを超える	— ~ —	—	—	100kN/m ² を超える	1.00	11.19 ~ 20.00	127.72	3mを超える	— ~ —	—	—
	それ以外	1.00	1.80 ~ 9.59	100.00	それ以外	0.00 ~ 9.59	2.51	12.69	それ以外	1.00	5.00 ~ 11.19	100.00	それ以外	5.00 ~ 20.00	2.51	12.69
27	100kN/m ² を超える	1.00	0.00 ~ 1.89	129.12	3mを超える	— ~ —	—	—	100kN/m ² を超える	1.00	10.81 ~ 18.98	129.12	3mを超える	— ~ —	—	—
	それ以外	1.00	1.89 ~ 9.68	100.00	それ以外	0.00 ~ 9.68	2.26	11.40	それ以外	1.00	5.00 ~ 10.81	100.00	それ以外	5.00 ~ 18.98	2.26	11.40
28	100kN/m ² を超える	1.00	0.00 ~ 0.83	112.36	3mを超える	— ~ —	—	—	100kN/m ² を超える	1.00	10.53 ~ 12.96	112.36	3mを超える	— ~ —	—	—
	それ以外	1.00	0.83 ~ 8.61	100.00	それ以外	0.00 ~ 8.61	2.18	11.04	それ以外	1.00	5.00 ~ 10.53	100.00	それ以外	5.00 ~ 12.96	2.18	11.04
29	100kN/m ² を超える	—	— ~ —	—	3mを超える	— ~ —	—	—	100kN/m ² を超える	—	— ~ —	—	3mを超える	— ~ —	—	—
	それ以外	1.00	0.00 ~ 7.46	95.27	それ以外	0.00 ~ 7.46	1.93	9.76	それ以外	1.00	5.00 ~ 11.46	95.27	それ以外	5.00 ~ 11.46	1.93	9.76
30	100kN/m ² を超える	1.00	0.00 ~ 2.15	133.38	3mを超える	— ~ —	—	—	100kN/m ² を超える	1.00	10.74 ~ 20.57	133.38	3mを超える	— ~ —	—	—
	それ以外	1.00	2.15 ~ 9.94	100.00	それ以外	0.00 ~ 9.94	2.59	13.09	それ以外	1.00	5.00 ~ 10.74	100.00	それ以外	5.00 ~ 20.57	2.59	13.09

急傾斜地の崩壊区域調書

様式3-2 建築物に作用すると想定される衝撃に関する事項(3/3)

調査年度 2024年度

急傾斜地の位置		箇所番号		202AN5437-2		箇所名		重茂第17地割A		所在地		宮古市重茂第17地割				
横断 測線 番号	急傾斜地の下端に隣接する土地								急傾斜地内							
	土石等の移動の高さと力の大きさ				土石等の堆積高さと力の大きさ				土石等の移動の高さと力の大きさ				土石等の堆積高さと力の大きさ			
	区分	高さ (m)	下端からの距離 (m)	力の大きさ (kN/m ²)	区分	下端からの水平 距離(m)	高さ (m)	力の大きさ (kN/m ²)	区分	高さ (m)	上端からの比高 (m)	力の大きさ (kN/m ²)	区分	上端からの比高 (m)	高さ (m)	力の大きさ (kN/m ²)
31	100kN/m ² を超える	1.00	0.00 ~ 3.03	148.24	3mを超える	0.00 ~ 0.17	3.09	15.63	100kN/m ² を超える	1.00	10.55 ~ 26.16	148.24	3mを超える	25.00 ~ 26.16	3.09	15.63
	それ以外	1.00	3.03 ~ 10.82	100.00	それ以外	0.17 ~ 10.82	3.00	15.16	それ以外	1.00	5.00 ~ 10.55	100.00	それ以外	5.00 ~ 25.00	3.00	15.16
	100kN/m ² を超える		~		3mを超える	~			100kN/m ² を超える		~		3mを超える	~		
	それ以外		~		それ以外	~			それ以外		~		それ以外	~		
	100kN/m ² を超える		~		3mを超える	~			100kN/m ² を超える		~		3mを超える	~		
	それ以外		~		それ以外	~			それ以外		~		それ以外	~		
	100kN/m ² を超える		~		3mを超える	~			100kN/m ² を超える		~		3mを超える	~		
	それ以外		~		それ以外	~			それ以外		~		それ以外	~		
	100kN/m ² を超える		~		3mを超える	~			100kN/m ² を超える		~		3mを超える	~		
	それ以外		~		それ以外	~			それ以外		~		それ以外	~		
	100kN/m ² を超える		~		3mを超える	~			100kN/m ² を超える		~		3mを超える	~		
	それ以外		~		それ以外	~			それ以外		~		それ以外	~		
	100kN/m ² を超える		~		3mを超える	~			100kN/m ² を超える		~		3mを超える	~		
	それ以外		~		それ以外	~			それ以外		~		それ以外	~		
	100kN/m ² を超える		~		3mを超える	~			100kN/m ² を超える		~		3mを超える	~		
	それ以外		~		それ以外	~			それ以外		~		それ以外	~		
	100kN/m ² を超える		~		3mを超える	~			100kN/m ² を超える		~		3mを超える	~		
	それ以外		~		それ以外	~			それ以外		~		それ以外	~		
	100kN/m ² を超える		~		3mを超える	~			100kN/m ² を超える		~		3mを超える	~		
	それ以外		~		それ以外	~			それ以外		~		それ以外	~		
	100kN/m ² を超える		~		3mを超える	~			100kN/m ² を超える		~		3mを超える	~		
	それ以外		~		それ以外	~			それ以外		~		それ以外	~		
	100kN/m ² を超える		~		3mを超える	~			100kN/m ² を超える		~		3mを超える	~		
	それ以外		~		それ以外	~			それ以外		~		それ以外	~		