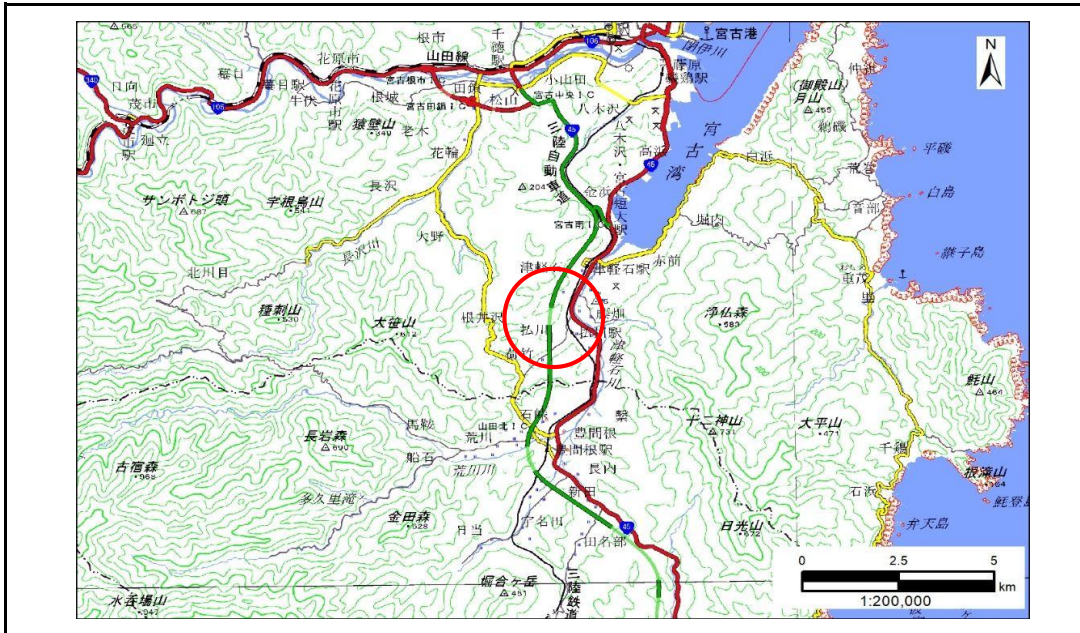


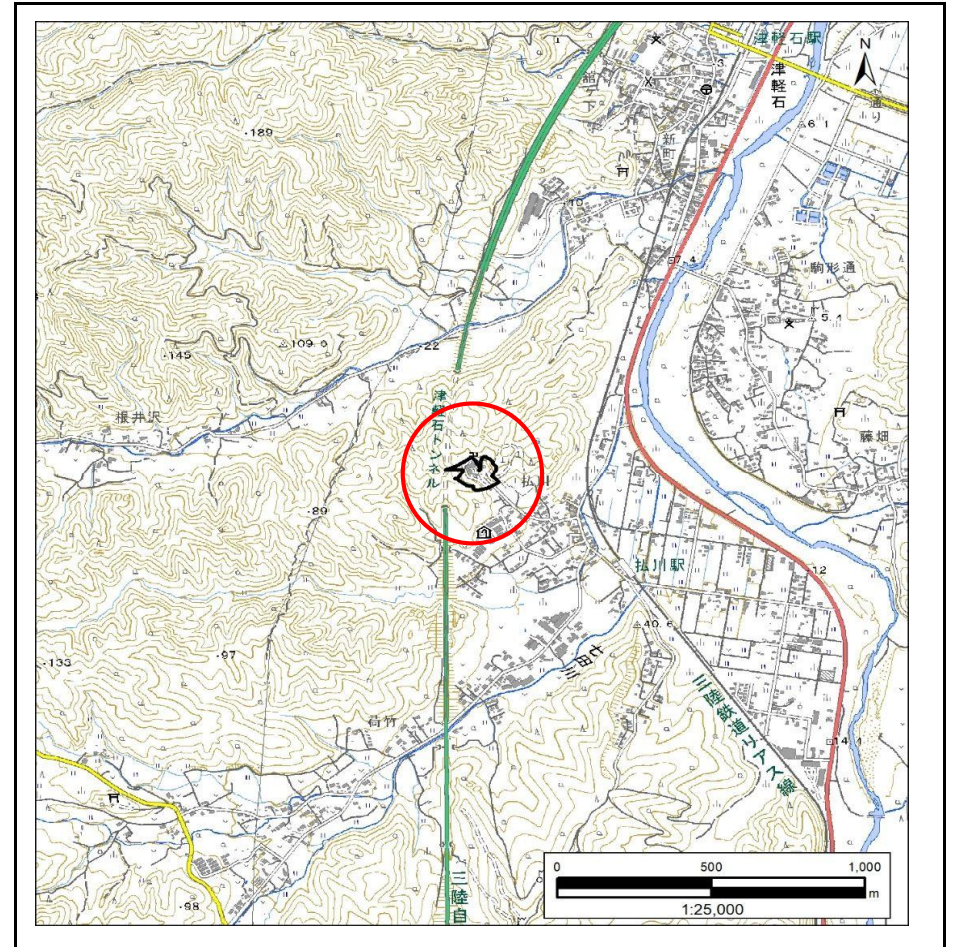
土砂災害防止に関する基礎調査(急傾斜地の崩壊)

表紙 概況、位置図

自然現象の種類	急傾斜地の崩壊
箇所番号	202AN5391-2
箇所名	津軽石第14地割B
所在地	宮古市津軽石第14地割
調査機関	岩手県沿岸広域振興局土木部 宮古土木センター



概況図(S=1:200,000)



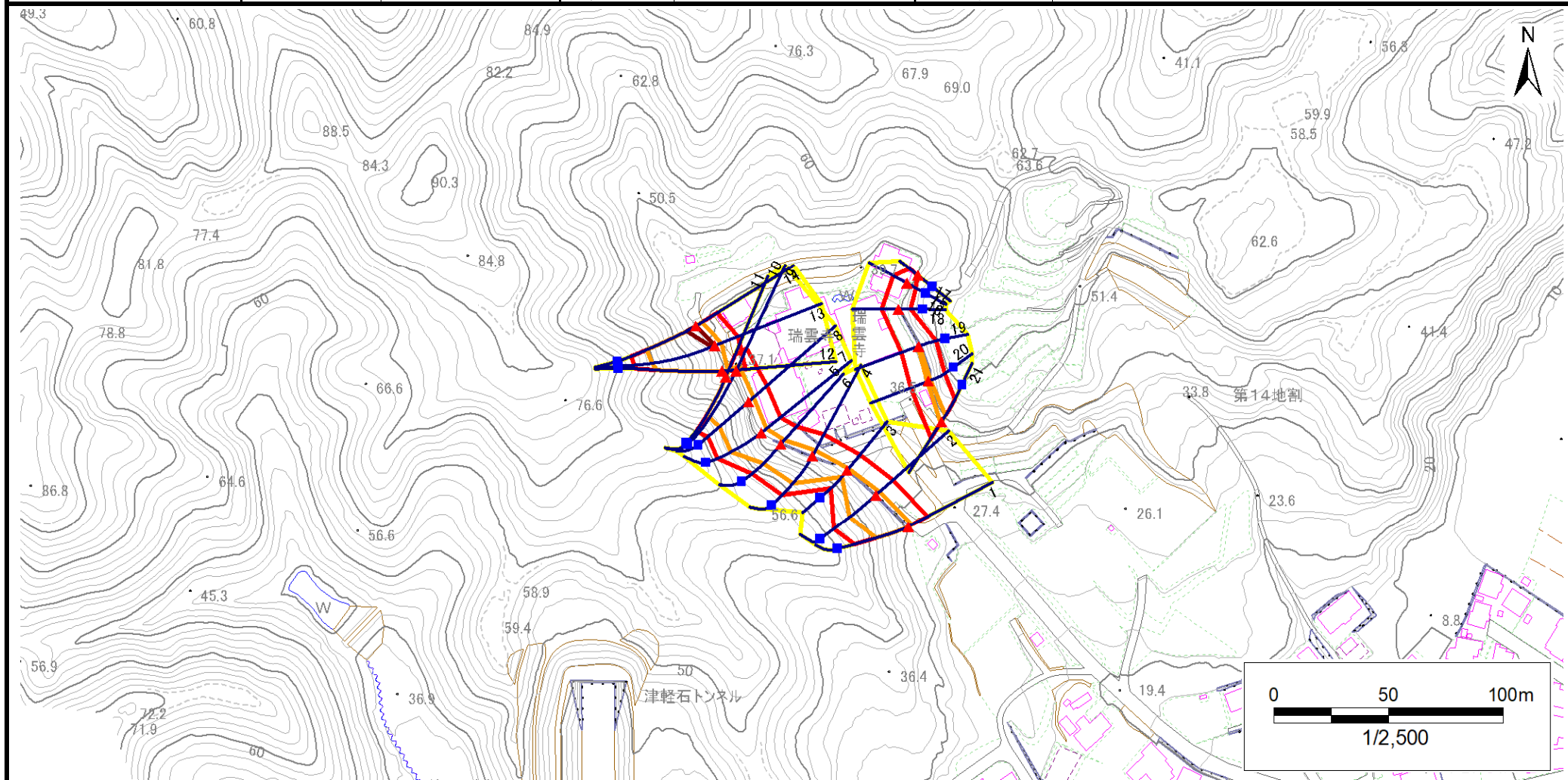
位置図(S=1:25,000)

急傾斜地の崩壊区域調書

様式3-1 危害のおそれのある土地、著しい危害のおそれのある土地の設定図

調査年度 2024年度

急傾斜地の位置 箇所番号 202AN5391-2 箇所名 津軽石第14地割B 所在地 宮古市津軽石第14地割



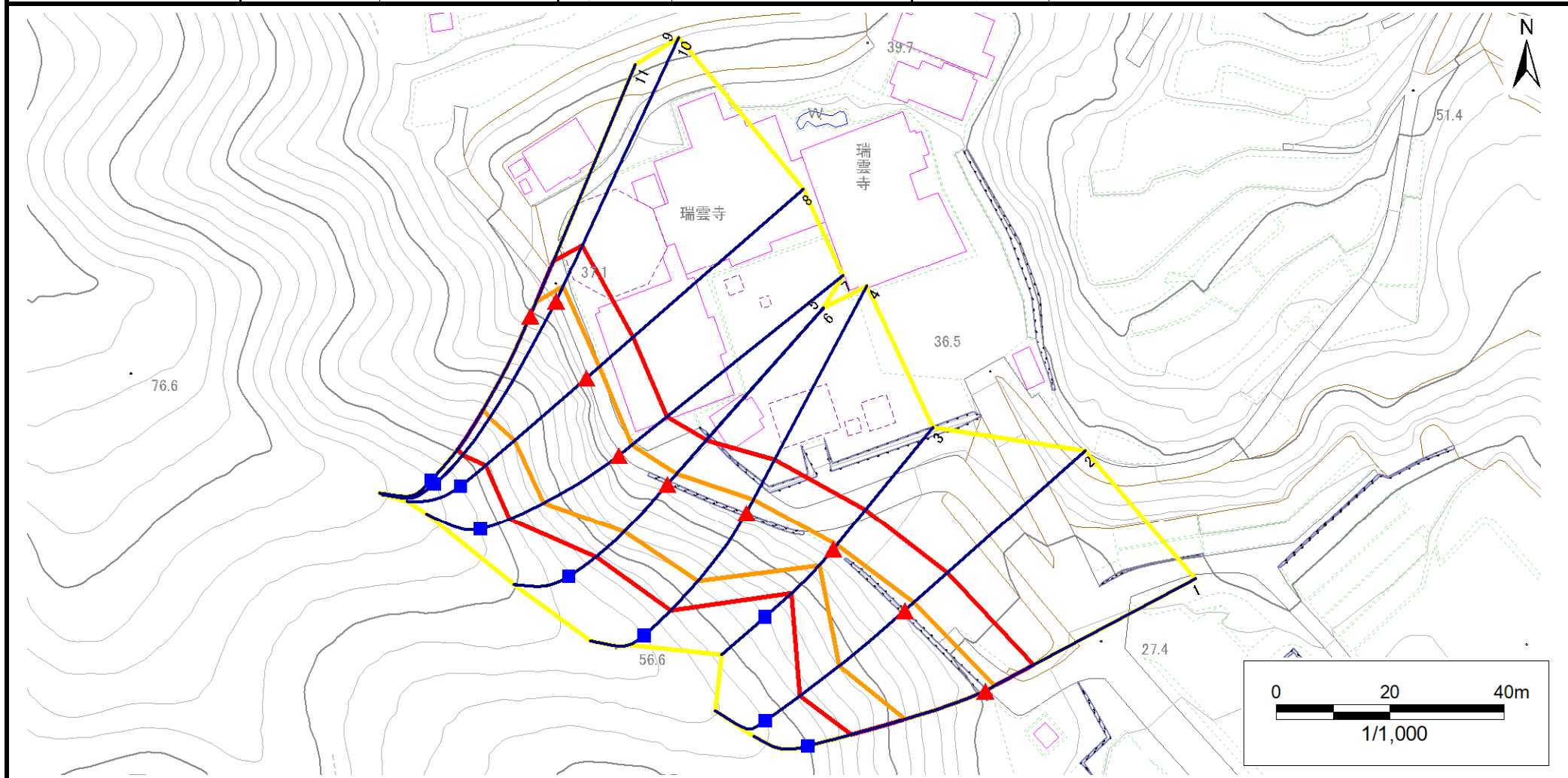
凡例	■ 上端	— 横断測線	▭ 危害のおそれのある土地の区域	▭ 土石等の移動による力が100kN/m ² を超える範囲
	▲ 下端		▭ 著しい危害のおそれのある土地の区域	▭ 土石等の堆積高が3mを超える範囲

急傾斜地の崩壊区域調書

様式3-1 危害のおそれのある土地、著しい危害のおそれのある土地の設定図

調査年度 2024年度

急傾斜地の位置 箇所番号 202AN5391-2 箇所名 津軽石第14地割B 所在地 宮古市津軽石第14地割



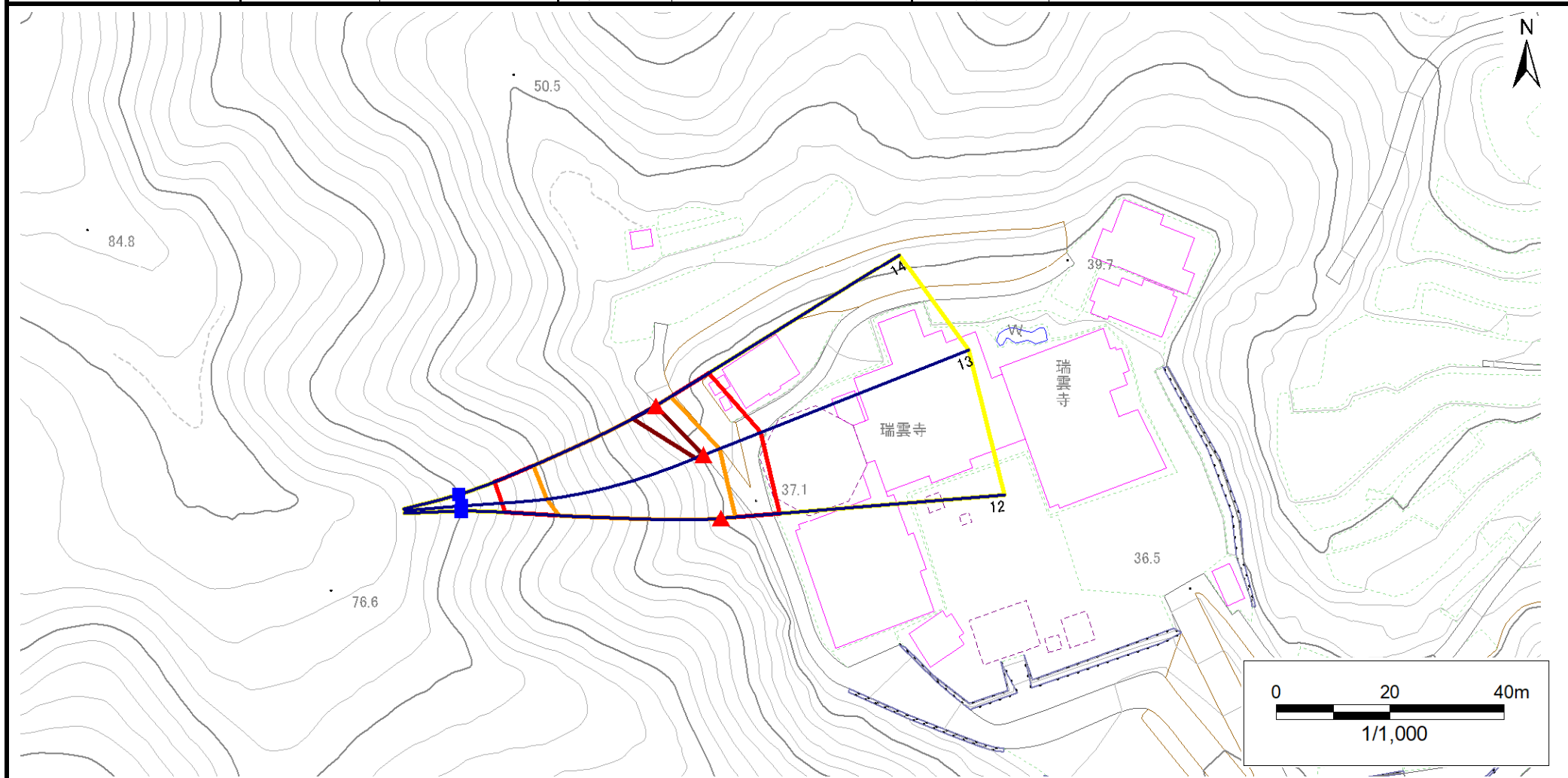
凡例	■ 上端	— 横断測線	▭ 危険のおそれのある土地の区域	▭ 土石等の移動による力が100kN/m ² を超える範囲
	▲ 下端		▭ 著しい危害のおそれのある土地の区域	▭ 土石等の堆積高が3mを超える範囲

急傾斜地の崩壊区域調書

様式3-1 危害のおそれのある土地、著しい危害のおそれのある土地の設定図

調査年度 2024年度

急傾斜地の位置 箇所番号 202AN5391-2 箇所名 津軽石第14地割B 所在地 宮古市津軽石第14地割



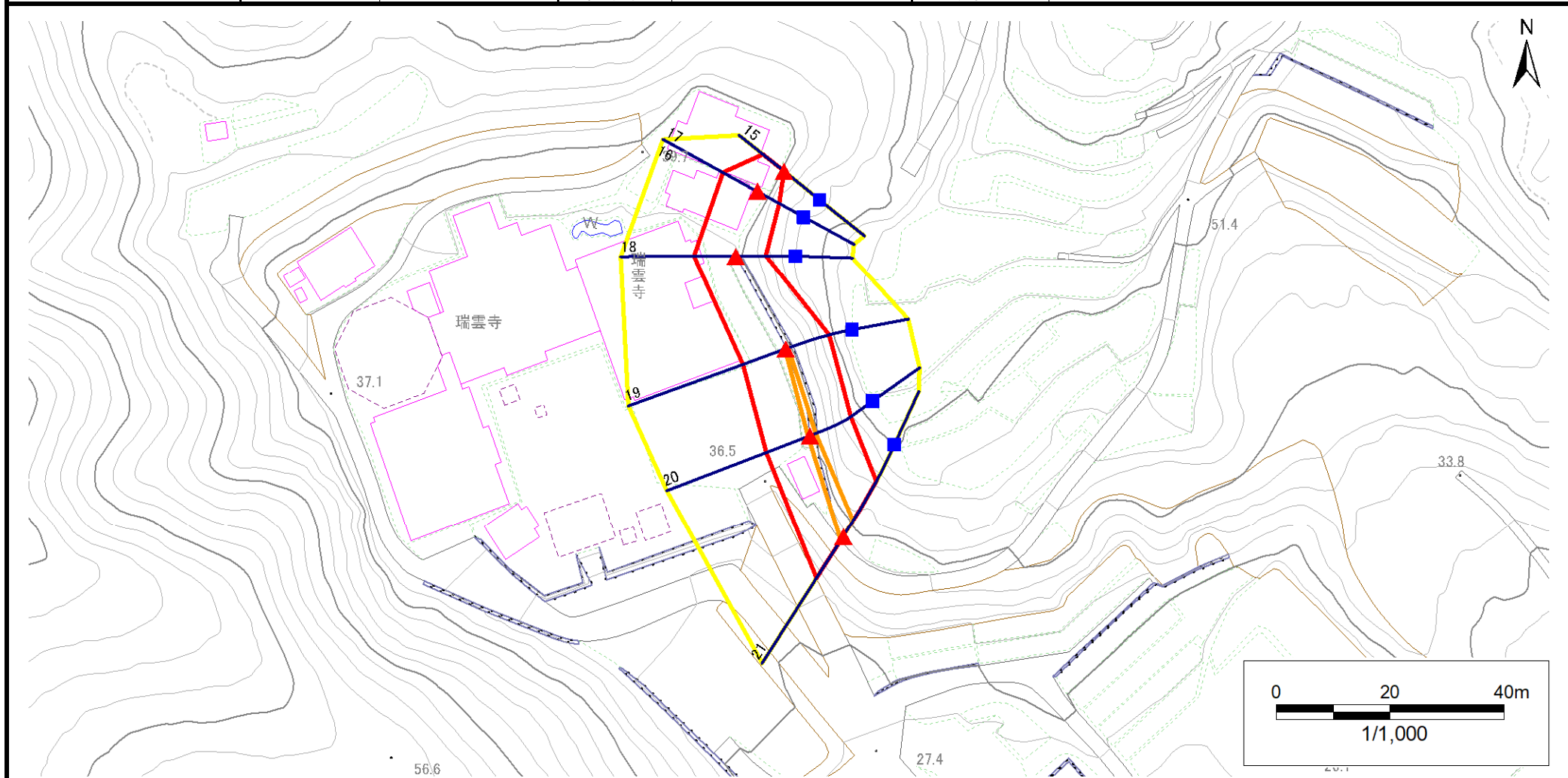
凡例	■ 上端	— 横断測線	▭ 危害のおそれのある土地の区域	▭ 土石等の移動による力が100kN/m ² を超える範囲
	▲ 下端		▭ 著しい危害のおそれのある土地の区域	▭ 土石等の堆積高が3mを超える範囲

急傾斜地の崩壊区域調査

様式3-1 危害のおそれのある土地、著しい危害のおそれのある土地の設定図

調査年度 2024年度

急傾斜地の位置 箇所番号 202AN5391-2 箇所名 津軽石第14地割B 所在地 宮古市津軽石第14地割



- | | | | | |
|-----------|--|--|---|---|
| 凡例 | ■ 上端 | — 横断測線 | 危害のおそれのある土地の区域 | 土石等の移動による力が100kN/m ² を超える範囲 |
| | ▲ 下端 | | 著しい危害のおそれのある土地の区域 | 土石等の堆積高が3mを超える範囲 |

急傾斜地の崩壊区域調書

様式3-2 建築物に作用すると想定される衝撃に関する事項(1/2)

調査年度 2024年度

急傾斜地の位置		箇所番号	202AN539I-2		箇所名	津軽石第14地割B		所在地	宮古市津軽石第14地割							
横断 測線 番号	急傾斜地の下端に隣接する土地								急傾斜地内							
	土石等の移動の高さと力の大きさ				土石等の堆積高さとの大きさ				土石等の移動の高さと力の大きさ				土石等の堆積高さとの大きさ			
	区分	高さ (m)	下端からの距離 (m)	力の大きさ (kN/m ²)	区分	下端からの水平 距離(m)	高さ (m)	力の大きさ (kN/m ²)	区分	高さ (m)	上端からの比高 (m)	力の大きさ (kN/m ²)	区分	上端からの比高 (m)	高さ (m)	力の大きさ (kN/m ²)
1	100kN/m ² を超える	1.00	0.00 ~ 1.84	128.29	3mを超える	— ~ —	—	—	100kN/m ² を超える	1.00	11.30 ~ 20.79	128.29	3mを超える	— ~ —	—	—
	それ以外	1.00	1.84 ~ 9.62	100.00	それ以外	0.00 ~ 9.62	2.50	12.62	それ以外	1.00	5.00 ~ 11.30	100.00	それ以外	5.00 ~ 20.79	2.50	12.62
2	100kN/m ² を超える	1.00	0.00 ~ 2.12	132.87	3mを超える	— ~ —	—	—	100kN/m ² を超える	1.00	10.85 ~ 20.97	132.87	3mを超える	— ~ —	—	—
	それ以外	1.00	2.12 ~ 9.91	100.00	それ以外	0.00 ~ 9.91	2.56	12.96	それ以外	1.00	5.00 ~ 10.85	100.00	それ以外	5.00 ~ 20.97	2.56	12.96
3	100kN/m ² を超える	1.00	0.00 ~ 1.01	115.16	3mを超える	— ~ —	—	—	100kN/m ² を超える	1.00	10.58 ~ 13.59	115.16	3mを超える	— ~ —	—	—
	それ以外	1.00	1.01 ~ 8.79	100.00	それ以外	0.00 ~ 8.79	2.24	11.31	それ以外	1.00	5.00 ~ 10.58	100.00	それ以外	5.00 ~ 13.59	2.24	11.31
4	100kN/m ² を超える	1.00	0.00 ~ 2.62	141.15	3mを超える	— ~ —	—	—	100kN/m ² を超える	1.00	10.54 ~ 22.07	141.15	3mを超える	— ~ —	—	—
	それ以外	1.00	2.62 ~ 10.40	100.00	それ以外	0.00 ~ 10.40	2.74	13.86	それ以外	1.00	5.00 ~ 10.54	100.00	それ以外	5.00 ~ 22.07	2.74	13.86
5	100kN/m ² を超える	1.00	0.00 ~ 2.39	137.37	3mを超える	— ~ —	—	—	100kN/m ² を超える	1.00	10.74 ~ 20.31	137.37	3mを超える	— ~ —	—	—
	それ以外	1.00	2.39 ~ 10.18	100.00	それ以外	0.00 ~ 10.18	2.84	14.35	それ以外	1.00	5.00 ~ 10.74	100.00	それ以外	5.00 ~ 20.31	2.84	14.35
6	100kN/m ² を超える	1.00	0.00 ~ 2.39	137.39	3mを超える	— ~ —	—	—	100kN/m ² を超える	1.00	10.74 ~ 20.32	137.39	3mを超える	— ~ —	—	—
	それ以外	1.00	2.39 ~ 10.18	100.00	それ以外	0.00 ~ 10.18	2.49	12.58	それ以外	1.00	5.00 ~ 10.74	100.00	それ以外	5.00 ~ 20.32	2.49	12.58
7	100kN/m ² を超える	1.00	0.00 ~ 2.95	146.90	3mを超える	— ~ —	—	—	100kN/m ² を超える	1.00	11.04 ~ 25.34	146.90	3mを超える	— ~ —	—	—
	それ以外	1.00	2.95 ~ 10.74	100.00	それ以外	0.00 ~ 10.74	2.92	14.74	それ以外	1.00	5.00 ~ 11.04	100.00	それ以外	5.00 ~ 25.34	2.92	14.74
8	100kN/m ² を超える	1.00	0.00 ~ 2.99	147.58	3mを超える	— ~ —	—	—	100kN/m ² を超える	1.00	10.81 ~ 25.33	147.58	3mを超える	— ~ —	—	—
	それ以外	1.00	2.99 ~ 10.78	100.00	それ以外	0.00 ~ 10.78	2.86	14.46	それ以外	1.00	5.00 ~ 10.81	100.00	それ以外	5.00 ~ 25.33	2.86	14.46
9	100kN/m ² を超える	1.00	0.00 ~ 2.85	145.05	3mを超える	— ~ —	—	—	100kN/m ² を超える	1.00	10.64 ~ 27.15	145.05	3mを超える	— ~ —	—	—
	それ以外	1.00	2.85 ~ 10.63	100.00	それ以外	0.00 ~ 10.63	2.95	14.92	それ以外	1.00	5.00 ~ 10.64	100.00	それ以外	5.00 ~ 27.15	2.95	14.92
10	100kN/m ² を超える	1.00	0.00 ~ 2.85	145.05	3mを超える	— ~ —	—	—	100kN/m ² を超える	1.00	10.64 ~ 27.15	145.05	3mを超える	— ~ —	—	—
	それ以外	1.00	2.85 ~ 10.63	100.00	それ以外	0.00 ~ 10.63	2.95	14.92	それ以外	1.00	5.00 ~ 10.64	100.00	それ以外	5.00 ~ 27.15	2.95	14.92
11	100kN/m ² を超える	1.00	0.00 ~ 2.50	139.10	3mを超える	— ~ —	—	—	100kN/m ² を超える	1.00	10.69 ~ 23.37	139.10	3mを超える	— ~ —	—	—
	それ以外	1.00	2.50 ~ 10.28	100.00	それ以外	0.00 ~ 10.28	2.60	13.16	それ以外	1.00	5.00 ~ 10.69	100.00	それ以外	5.00 ~ 23.37	2.60	13.16
12	100kN/m ² を超える	1.00	0.00 ~ 2.54	139.92	3mを超える	— ~ —	—	—	100kN/m ² を超える	1.00	11.16 ~ 29.64	139.92	3mを超える	— ~ —	—	—
	それ以外	1.00	2.54 ~ 10.33	100.00	それ以外	0.00 ~ 10.33	2.83	14.31	それ以外	1.00	5.00 ~ 11.16	100.00	それ以外	5.00 ~ 29.64	2.83	14.31
13	100kN/m ² を超える	1.00	0.00 ~ 3.04	148.30	3mを超える	0.00 ~ 0.10	3.05	15.41	100kN/m ² を超える	1.00	10.66 ~ 31.03	148.30	3mを超える	30.00 ~ 31.03	3.05	15.41
	それ以外	1.00	3.04 ~ 10.82	100.00	それ以外	0.10 ~ 10.82	3.00	15.16	それ以外	1.00	5.00 ~ 10.66	100.00	それ以外	5.00 ~ 30.00	3.00	15.16
14	100kN/m ² を超える	1.00	0.00 ~ 3.08	149.12	3mを超える	0.00 ~ 0.03	3.02	15.24	100kN/m ² を超える	1.00	10.54 ~ 28.48	149.12	3mを超える	25.00 ~ 28.48	3.02	15.24
	それ以外	1.00	3.08 ~ 10.87	100.00	それ以外	0.03 ~ 10.87	3.00	15.16	それ以外	1.00	5.00 ~ 10.54	100.00	それ以外	5.00 ~ 25.00	3.00	15.16
15	100kN/m ² を超える	—	— ~ —	—	3mを超える	— ~ —	—	—	100kN/m ² を超える	—	— ~ —	—	3mを超える	— ~ —	—	—
	それ以外	1.00	0.00 ~ 4.67	58.20	それ以外	0.00 ~ 0.00	1.62	8.19	それ以外	1.00	5.00 ~ 5.00	58.20	それ以外	5.00 ~ 5.00	1.62	8.19

急傾斜地の崩壊区域調書

様式3-2 建築物に作用すると想定される衝撃に関する事項(2/2)

調査年度 2024年度

急傾斜地の位置		箇所番号		202AN539I-2		箇所名		津軽石第14地割B		所在地		宮古市津軽石第14地割				
横断 測線 番号	急傾斜地の下端に隣接する土地								急傾斜地内							
	土石等の移動の高さと力の大きさ				土石等の堆積高さと力の大きさ				土石等の移動の高さと力の大きさ				土石等の堆積高さと力の大きさ			
	区分	高さ (m)	下端からの距離 (m)	力の大きさ (kN/m ²)	区分	下端からの水平 距離(m)	高さ (m)	力の大きさ (kN/m ²)	区分	高さ (m)	上端からの比高 (m)	力の大きさ (kN/m ²)	区分	上端からの比高 (m)	高さ (m)	力の大きさ (kN/m ²)
16	100kN/m ² を超える	—	— ~ —	—	3mを超える	— ~ —	—	—	100kN/m ² を超える	—	— ~ —	—	3mを超える	— ~ —	—	—
	それ以外	1.00	0.00 ~ 6.83	86.40	それ以外	0.00 ~ 6.83	1.99	10.05	それ以外	1.00	5.00 ~ 9.39	86.40	それ以外	5.00 ~ 9.39	1.99	10.05
17	100kN/m ² を超える	—	— ~ —	—	3mを超える	— ~ —	—	—	100kN/m ² を超える	—	— ~ —	—	3mを超える	— ~ —	—	—
	それ以外	1.00	0.00 ~ 6.84	86.58	それ以外	0.00 ~ 6.84	1.99	10.04	それ以外	1.00	5.00 ~ 9.41	86.58	それ以外	5.00 ~ 9.41	1.99	10.04
18	100kN/m ² を超える	—	— ~ —	—	3mを超える	— ~ —	—	—	100kN/m ² を超える	—	— ~ —	—	3mを超える	— ~ —	—	—
	それ以外	1.00	0.00 ~ 7.33	93.37	それ以外	0.00 ~ 7.33	1.94	9.78	それ以外	1.00	5.00 ~ 10.10	93.37	それ以外	5.00 ~ 10.10	1.94	9.78
19	100kN/m ² を超える	1.00	0.00 ~ 0.16	102.28	3mを超える	— ~ —	—	—	100kN/m ² を超える	1.00	14.10 ~ 14.67	102.28	3mを超える	— ~ —	—	—
	それ以外	1.00	0.16 ~ 7.94	100.00	それ以外	0.00 ~ 7.94	2.64	13.32	それ以外	1.00	5.00 ~ 14.10	100.00	それ以外	5.00 ~ 14.67	2.64	13.32
20	100kN/m ² を超える	1.00	0.00 ~ 0.37	105.41	3mを超える	— ~ —	—	—	100kN/m ² を超える	1.00	12.29 ~ 13.44	105.41	3mを超える	— ~ —	—	—
	それ以外	1.00	0.37 ~ 8.15	100.00	それ以外	0.00 ~ 8.15	2.50	12.65	それ以外	1.00	5.00 ~ 12.29	100.00	それ以外	5.00 ~ 13.44	2.50	12.65
21	100kN/m ² を超える	1.00	0.00 ~ 0.75	111.12	3mを超える	— ~ —	—	—	100kN/m ² を超える	1.00	10.65 ~ 12.94	111.12	3mを超える	— ~ —	—	—
	それ以外	1.00	0.75 ~ 8.53	100.00	それ以外	0.00 ~ 8.53	2.11	10.68	それ以外	1.00	5.00 ~ 10.65	100.00	それ以外	5.00 ~ 12.94	2.11	10.68
	100kN/m ² を超える		~		3mを超える	~			100kN/m ² を超える		~		3mを超える	~		
	それ以外		~		それ以外	~			それ以外		~		それ以外	~		
	100kN/m ² を超える		~		3mを超える	~			100kN/m ² を超える		~		3mを超える	~		
	それ以外		~		それ以外	~			それ以外		~		それ以外	~		
	100kN/m ² を超える		~		3mを超える	~			100kN/m ² を超える		~		3mを超える	~		
	それ以外		~		それ以外	~			それ以外		~		それ以外	~		
	100kN/m ² を超える		~		3mを超える	~			100kN/m ² を超える		~		3mを超える	~		
	それ以外		~		それ以外	~			それ以外		~		それ以外	~		
	100kN/m ² を超える		~		3mを超える	~			100kN/m ² を超える		~		3mを超える	~		
	それ以外		~		それ以外	~			それ以外		~		それ以外	~		
	100kN/m ² を超える		~		3mを超える	~			100kN/m ² を超える		~		3mを超える	~		
	それ以外		~		それ以外	~			それ以外		~		それ以外	~		
	100kN/m ² を超える		~		3mを超える	~			100kN/m ² を超える		~		3mを超える	~		
	それ以外		~		それ以外	~			それ以外		~		それ以外	~		