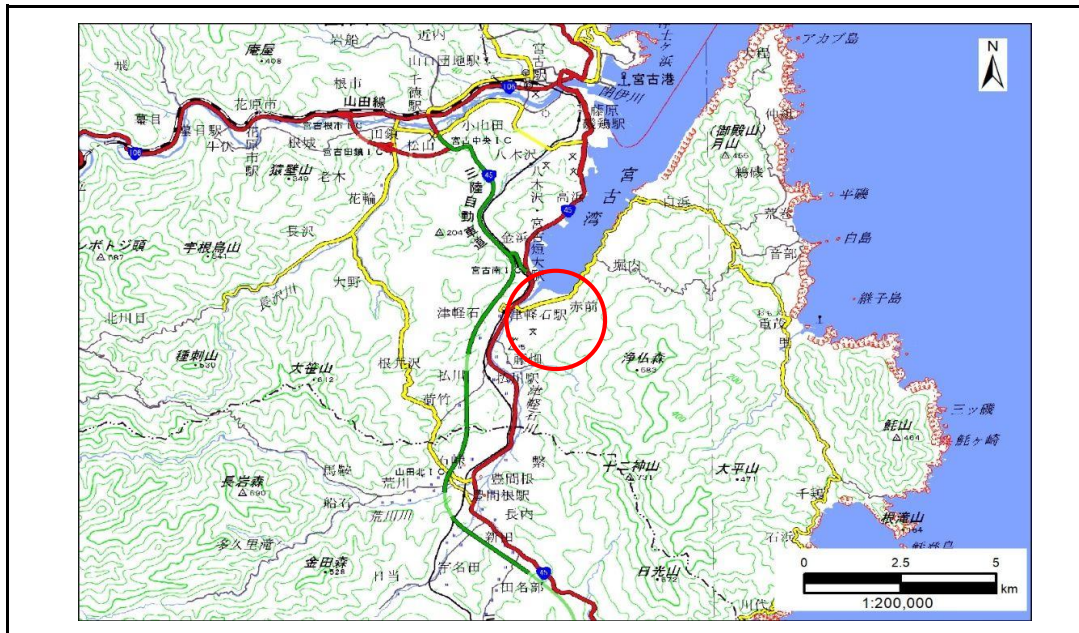


土砂災害防止に関する基礎調査(急傾斜地の崩壊)

表紙 概況、位置図

自然現象の種類	急傾斜地の崩壊
箇所番号	202AN5366
箇所名	赤前第5地割
所在地	宮古市赤前第5地割
調査機関	岩手県沿岸広域振興局土木部 宮古土木センター



概況図(S=1:200,000)



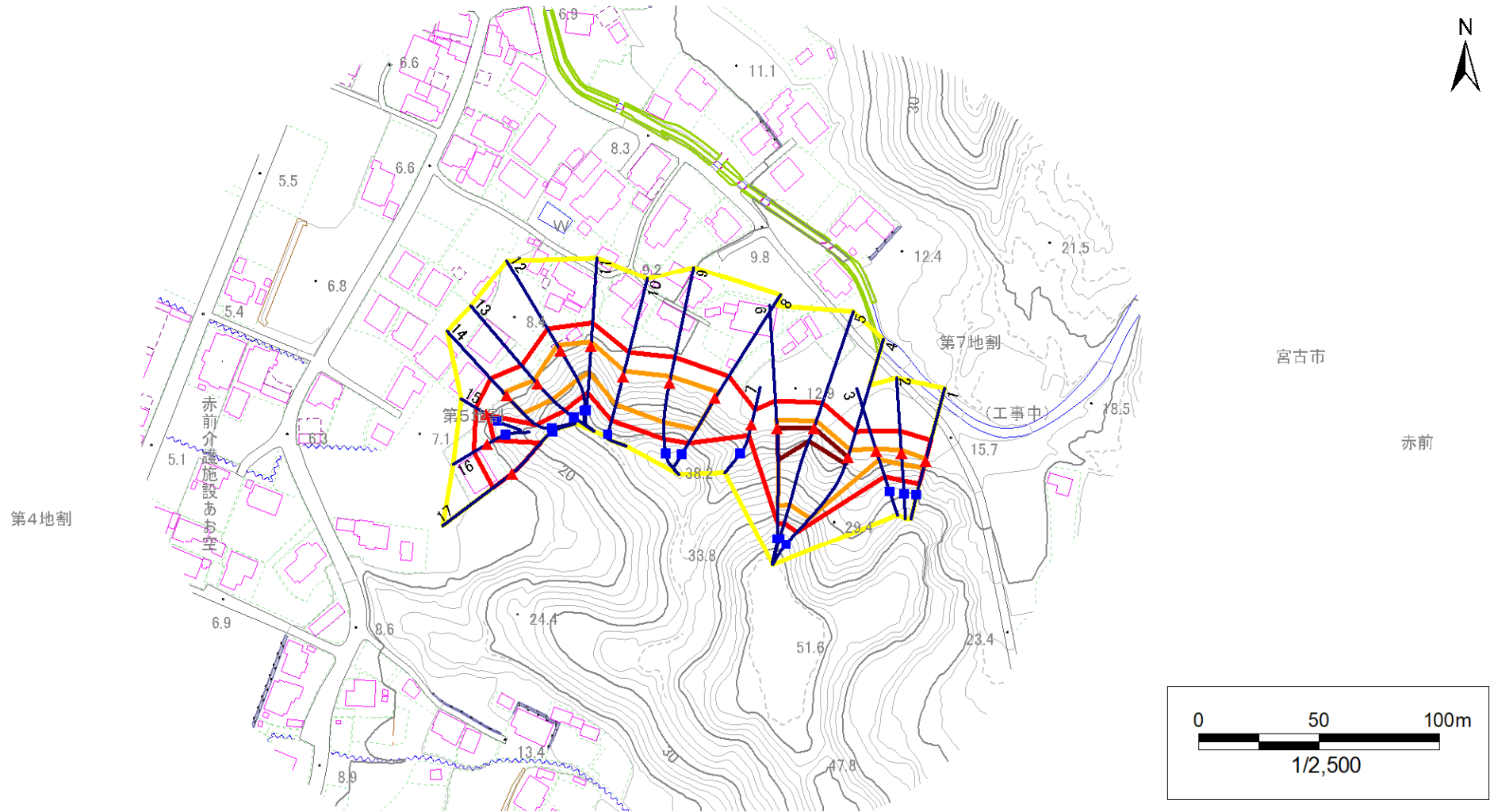
位置図(S=1:25,000)

急傾斜地の崩壊区域調書

様式3-1 危害のおそれのある土地、著しい危害のおそれのある土地の設定図

調査年度 2024年度

急傾斜地の位置 箇所番号 202AN5366 箇所名 赤前第5地割 所在地 宮古市赤前第5地割



- | | | | | |
|-----------|--|--|--|--|
| 凡例 | ■ 上端 | — 横断測線 | 危害のおそれのある土地の区域 | 土石等の移動による力が100kN/m ² を超える範囲 |
| | ▲ 下端 | | 著しい危害のおそれのある土地の区域 | 土石等の堆積高が3mを超える範囲 |

急傾斜地の崩壊区域調書

様式3-2 建築物に作用すると想定される衝撃に関する事項(1/2)

調査年度 2024年度

急傾斜地の位置		箇所番号			箇所名				所在地							
		202AN5366			赤前第5地割				宮古市赤前第5地割							
横断 測線 番号	急傾斜地の下端に隣接する土地								急傾斜地内							
	土石等の移動の高さと力の大きさ				土石等の堆積高さとの大きさ				土石等の移動の高さと力の大きさ				土石等の堆積高さとの大きさ			
	区分	高さ (m)	下端からの距離 (m)	力の大きさ (kN/m ²)	区分	下端からの水平 距離(m)	高さ (m)	力の大きさ (kN/m ²)	区分	高さ (m)	上端からの比高 (m)	力の大きさ (kN/m ²)	区分	上端からの比高 (m)	高さ (m)	力の大きさ (kN/m ²)
1	100kN/m ² を超える	1.00	0.00 ~ 0.84	112.60	3mを超える	— ~ —	—	—	100kN/m ² を超える	1.00	12.39 ~ 15.27	112.60	3mを超える	— ~ —	—	—
	それ以外	1.00	0.84 ~ 8.63	100.00	それ以外	0.00 ~ 8.63	2.73	13.79	それ以外	1.00	5.00 ~ 12.39	100.00	それ以外	5.00 ~ 15.27	2.73	13.79
2	100kN/m ² を超える	1.00	0.00 ~ 1.31	119.81	3mを超える	— ~ —	—	—	100kN/m ² を超える	1.00	11.06 ~ 15.27	119.81	3mを超える	— ~ —	—	—
	それ以外	1.00	1.31 ~ 9.09	100.00	それ以外	0.00 ~ 9.09	2.56	12.94	それ以外	1.00	5.00 ~ 11.06	100.00	それ以外	5.00 ~ 15.27	2.56	12.94
3	100kN/m ² を超える	1.00	0.00 ~ 0.91	113.70	3mを超える	— ~ —	—	—	100kN/m ² を超える	1.00	10.53 ~ 13.27	113.70	3mを超える	— ~ —	—	—
	それ以外	1.00	0.91 ~ 8.70	100.00	それ以外	0.00 ~ 8.70	2.18	11.01	それ以外	1.00	5.00 ~ 10.53	100.00	それ以外	5.00 ~ 13.27	2.18	11.01
4	100kN/m ² を超える	1.00	0.00 ~ 3.15	150.21	3mを超える	0.00 ~ 0.15	3.07	15.53	100kN/m ² を超える	1.00	10.61 ~ 32.00	150.21	3mを超える	30.00 ~ 32.00	3.07	15.53
	それ以外	1.00	3.15 ~ 10.93	100.00	それ以外	0.15 ~ 10.93	3.00	15.16	それ以外	1.00	5.00 ~ 10.61	100.00	それ以外	5.00 ~ 30.00	3.00	15.16
5	100kN/m ² を超える	1.00	0.00 ~ 3.19	151.07	3mを超える	0.00 ~ 0.13	3.06	15.49	100kN/m ² を超える	1.00	10.62 ~ 34.00	151.07	3mを超える	30.00 ~ 34.00	3.06	15.49
	それ以外	1.00	3.19 ~ 10.98	100.00	それ以外	0.13 ~ 10.98	3.00	15.16	それ以外	1.00	5.00 ~ 10.62	100.00	それ以外	5.00 ~ 30.00	3.00	15.16
6	100kN/m ² を超える	1.00	0.00 ~ 3.47	155.96	3mを超える	0.00 ~ 0.32	3.17	16.02	100kN/m ² を超える	1.00	10.53 ~ 34.87	155.96	3mを超える	25.00 ~ 34.87	3.17	16.02
	それ以外	1.00	3.47 ~ 11.26	100.00	それ以外	0.32 ~ 11.26	3.00	15.16	それ以外	1.00	5.00 ~ 10.53	100.00	それ以外	5.00 ~ 25.00	3.00	15.16
7	100kN/m ² を超える	—	— ~ —	—	3mを超える	— ~ —	—	—	100kN/m ² を超える	—	— ~ —	—	3mを超える	— ~ —	—	—
	それ以外	1.00	0.00 ~ 6.21	78.03	それ以外	0.00 ~ 0.00	1.60	8.07	それ以外	1.00	5.00 ~ 7.71	78.03	それ以外	5.00 ~ 7.71	1.60	8.07
8	100kN/m ² を超える	1.00	0.00 ~ 2.89	145.79	3mを超える	0.00 ~ 0.52	3.32	16.77	100kN/m ² を超える	1.00	11.20 ~ 25.09	145.79	3mを超える	25.00 ~ 25.09	3.32	16.77
	それ以外	1.00	2.89 ~ 10.67	100.00	それ以外	0.52 ~ 10.67	3.00	15.16	それ以外	1.00	5.00 ~ 11.20	100.00	それ以外	5.00 ~ 25.00	3.00	15.16
9	100kN/m ² を超える	1.00	0.00 ~ 2.86	145.35	3mを超える	— ~ —	—	—	100kN/m ² を超える	1.00	10.62 ~ 24.00	145.35	3mを超える	— ~ —	—	—
	それ以外	1.00	2.86 ~ 10.65	100.00	それ以外	0.00 ~ 10.65	2.79	14.12	それ以外	1.00	5.00 ~ 10.62	100.00	それ以外	5.00 ~ 24.00	2.79	14.12
10	100kN/m ² を超える	1.00	0.00 ~ 2.44	138.13	3mを超える	— ~ —	—	—	100kN/m ² を超える	1.00	10.69 ~ 20.57	138.13	3mを超える	— ~ —	—	—
	それ以外	1.00	2.44 ~ 10.22	100.00	それ以外	0.00 ~ 10.22	2.82	14.26	それ以外	1.00	5.00 ~ 10.69	100.00	それ以外	5.00 ~ 20.57	2.82	14.26
11	100kN/m ² を超える	1.00	0.00 ~ 1.76	127.07	3mを超える	— ~ —	—	—	100kN/m ² を超える	1.00	10.78 ~ 18.00	127.07	3mを超える	— ~ —	—	—
	それ以外	1.00	1.76 ~ 9.55	100.00	それ以外	0.00 ~ 9.55	2.26	11.44	それ以外	1.00	5.00 ~ 10.78	100.00	それ以外	5.00 ~ 18.00	2.26	11.44
12	100kN/m ² を超える	1.00	0.00 ~ 2.53	139.73	3mを超える	— ~ —	—	—	100kN/m ² を超える	1.00	10.54 ~ 21.39	139.73	3mを超える	— ~ —	—	—
	それ以外	1.00	2.53 ~ 10.32	100.00	それ以外	0.00 ~ 10.32	2.74	13.87	それ以外	1.00	5.00 ~ 10.54	100.00	それ以外	5.00 ~ 21.39	2.74	13.87
13	100kN/m ² を超える	1.00	0.00 ~ 2.16	133.48	3mを超える	0.00 ~ 0.08	3.05	15.43	100kN/m ² を超える	1.00	11.89 ~ 21.00	133.48	3mを超える	20.00 ~ 21.00	3.05	15.43
	それ以外	1.00	2.16 ~ 9.94	100.00	それ以外	0.08 ~ 9.94	3.00	15.16	それ以外	1.00	5.00 ~ 11.89	100.00	それ以外	5.00 ~ 20.00	3.00	15.16
14	100kN/m ² を超える	1.00	0.00 ~ 1.98	130.61	3mを超える	— ~ —	—	—	100kN/m ² を超える	1.00	10.53 ~ 18.05	130.61	3mを超える	— ~ —	—	—
	それ以外	1.00	1.98 ~ 9.77	100.00	それ以外	0.00 ~ 9.77	2.36	11.93	それ以外	1.00	5.00 ~ 10.53	100.00	それ以外	5.00 ~ 18.05	2.36	11.93
15	100kN/m ² を超える	—	— ~ —	—	3mを超える	— ~ —	—	—	100kN/m ² を超える	—	— ~ —	—	3mを超える	— ~ —	—	—
	それ以外	1.00	0.00 ~ 4.88	60.79	それ以外	0.00 ~ 4.88	2.02	10.21	それ以外	1.00	5.00 ~ 6.00	60.79	それ以外	5.00 ~ 6.00	2.02	10.21

急傾斜地の崩壊区域調書

様式3-2 建築物に作用すると想定される衝撃に関する事項(2/2)

調査年度 2024年度

急傾斜地の位置		箇所番号			箇所名				所在地							
		202AN5366			赤前第5地割				宮古市赤前第5地割							
横断 測線 番号	急傾斜地の下端に隣接する土地								急傾斜地内							
	土石等の移動の高さと力の大きさ				土石等の堆積高さと力の大きさ				土石等の移動の高さと力の大きさ				土石等の堆積高さと力の大きさ			
	区分	高さ (m)	下端からの距離 (m)	力の大きさ (kN/m ²)	区分	下端からの水平 距離(m)	高さ (m)	力の大きさ (kN/m ²)	区分	高さ (m)	上端からの比高 (m)	力の大きさ (kN/m ²)	区分	上端からの比高 (m)	高さ (m)	力の大きさ (kN/m ²)
16	100kN/m ² を超える	—	— ~ —	—	3mを超える	— ~ —	—	—	100kN/m ² を超える	—	— ~ —	—	3mを超える	— ~ —	—	—
	それ以外	1.00	0.00 ~ 6.41	80.65	それ以外	0.00 ~ 6.41	1.94	9.79	それ以外	1.00	5.00 ~ 8.14	80.65	それ以外	5.00 ~ 8.14	1.94	9.79
17	100kN/m ² を超える	1.00	0.00 ~ 1.93	129.77	3mを超える	— ~ —	—	—	100kN/m ² を超える	1.00	10.55 ~ 17.91	129.77	3mを超える	— ~ —	—	—
	それ以外	1.00	1.93 ~ 9.72	100.00	それ以外	0.00 ~ 9.72	2.34	11.83	それ以外	1.00	5.00 ~ 10.55	100.00	それ以外	5.00 ~ 17.91	2.34	11.83
	100kN/m ² を超える		~		3mを超える	~			100kN/m ² を超える		~		3mを超える	~		
	それ以外		~		それ以外	~			それ以外		~		それ以外	~		
	100kN/m ² を超える		~		3mを超える	~			100kN/m ² を超える		~		3mを超える	~		
	それ以外		~		それ以外	~			それ以外		~		それ以外	~		
	100kN/m ² を超える		~		3mを超える	~			100kN/m ² を超える		~		3mを超える	~		
	それ以外		~		それ以外	~			それ以外		~		それ以外	~		
	100kN/m ² を超える		~		3mを超える	~			100kN/m ² を超える		~		3mを超える	~		
	それ以外		~		それ以外	~			それ以外		~		それ以外	~		
	100kN/m ² を超える		~		3mを超える	~			100kN/m ² を超える		~		3mを超える	~		
	それ以外		~		それ以外	~			それ以外		~		それ以外	~		
	100kN/m ² を超える		~		3mを超える	~			100kN/m ² を超える		~		3mを超える	~		
	それ以外		~		それ以外	~			それ以外		~		それ以外	~		
	100kN/m ² を超える		~		3mを超える	~			100kN/m ² を超える		~		3mを超える	~		
	それ以外		~		それ以外	~			それ以外		~		それ以外	~		
	100kN/m ² を超える		~		3mを超える	~			100kN/m ² を超える		~		3mを超える	~		
	それ以外		~		それ以外	~			それ以外		~		それ以外	~		
	100kN/m ² を超える		~		3mを超える	~			100kN/m ² を超える		~		3mを超える	~		
	それ以外		~		それ以外	~			それ以外		~		それ以外	~		