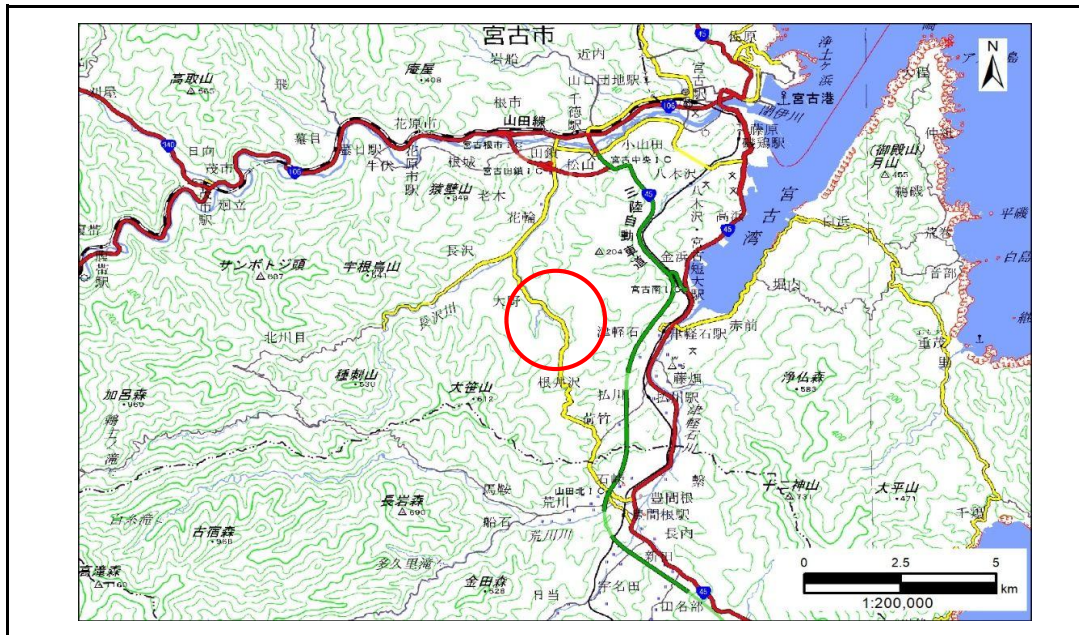


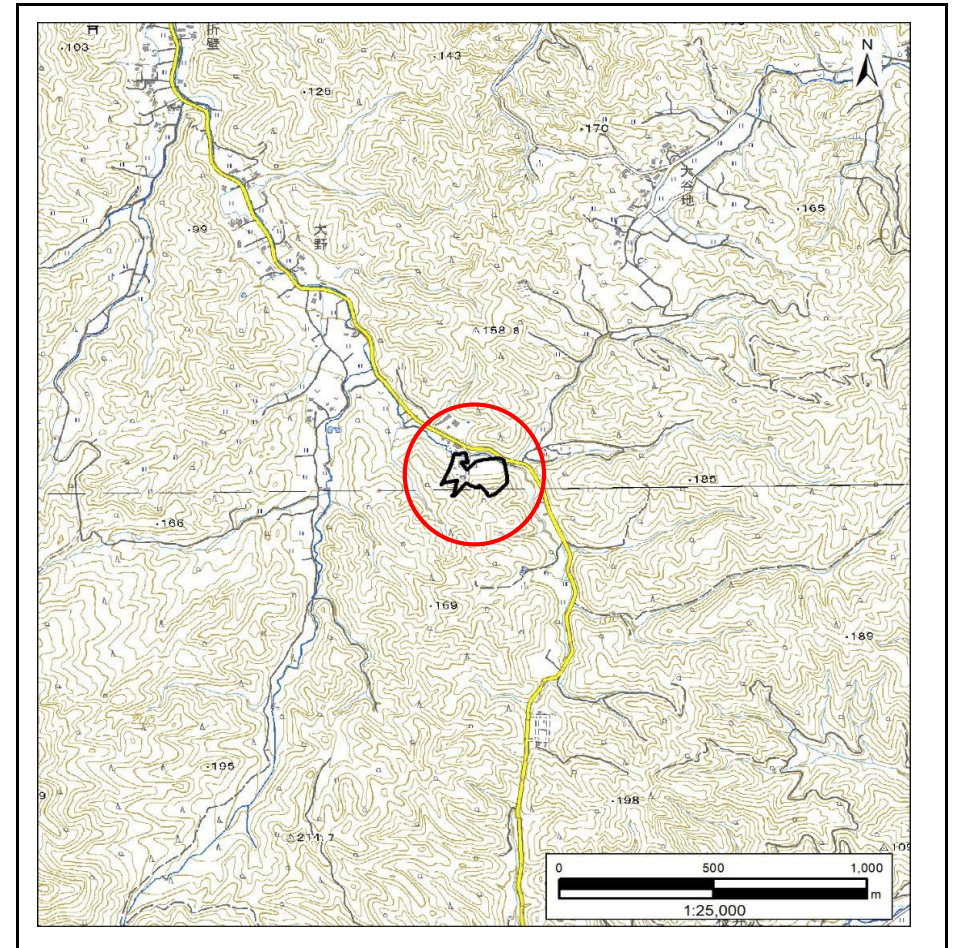
土砂災害防止に関する基礎調査(急傾斜地の崩壊)

表紙 概況、位置図

自然現象の種類	急傾斜地の崩壊
箇所番号	202AN5351-3
箇所名	長沢第26地割C
所在地	宮古市長沢第26地割
調査機関	岩手県沿岸広域振興局土木部 宮古土木センター



概況図(S=1:200,000)



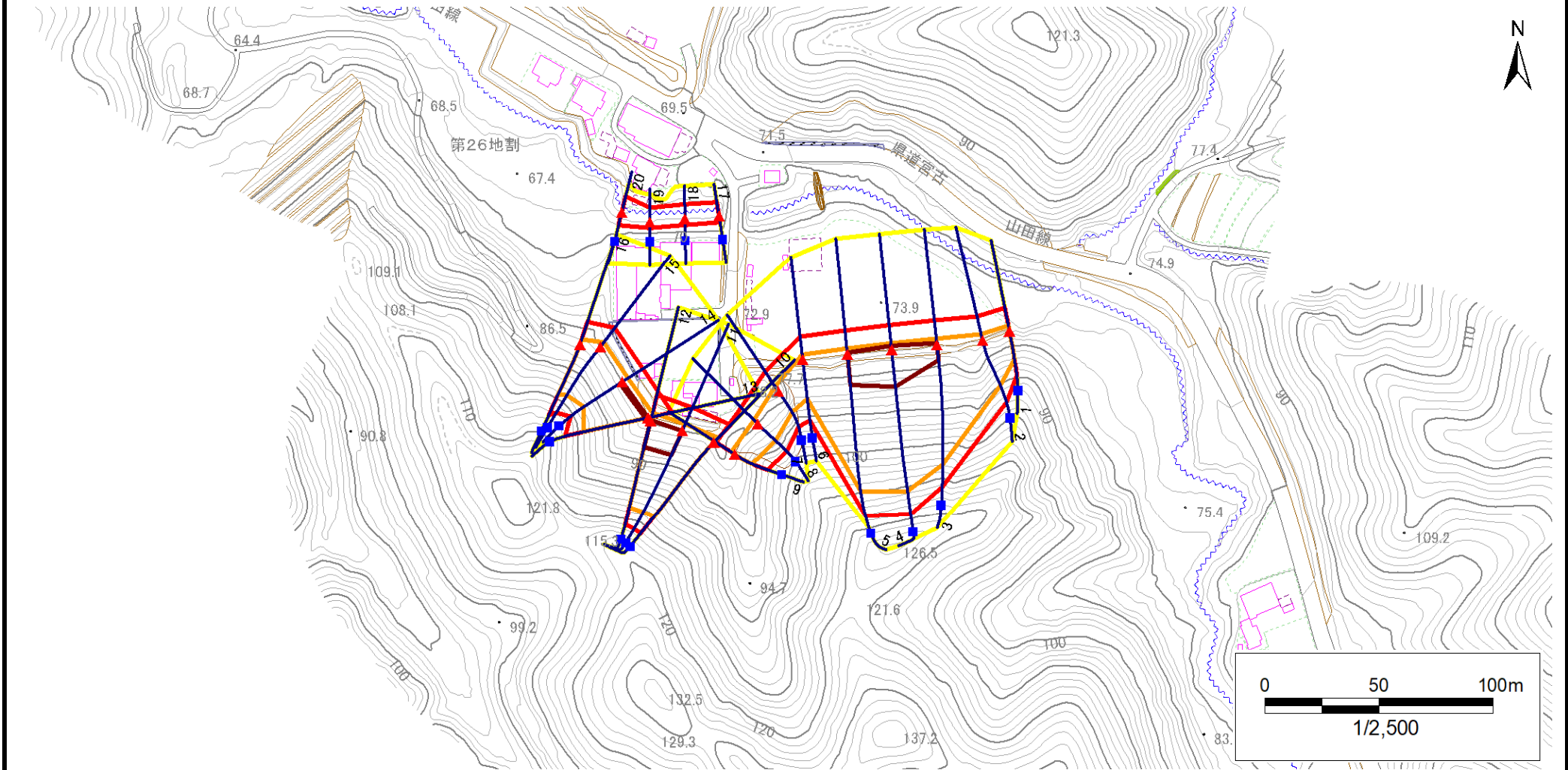
位置図(S=1:25,000)

急傾斜地の崩壊区域調書

様式3-1 危害のおそれのある土地、著しい危害のおそれのある土地の設定図

調査年度 2024年度

急傾斜地の位置 箇所番号 202AN5351-3 箇所名 長沢第26地割C 所在地 宮古市長沢第26地割



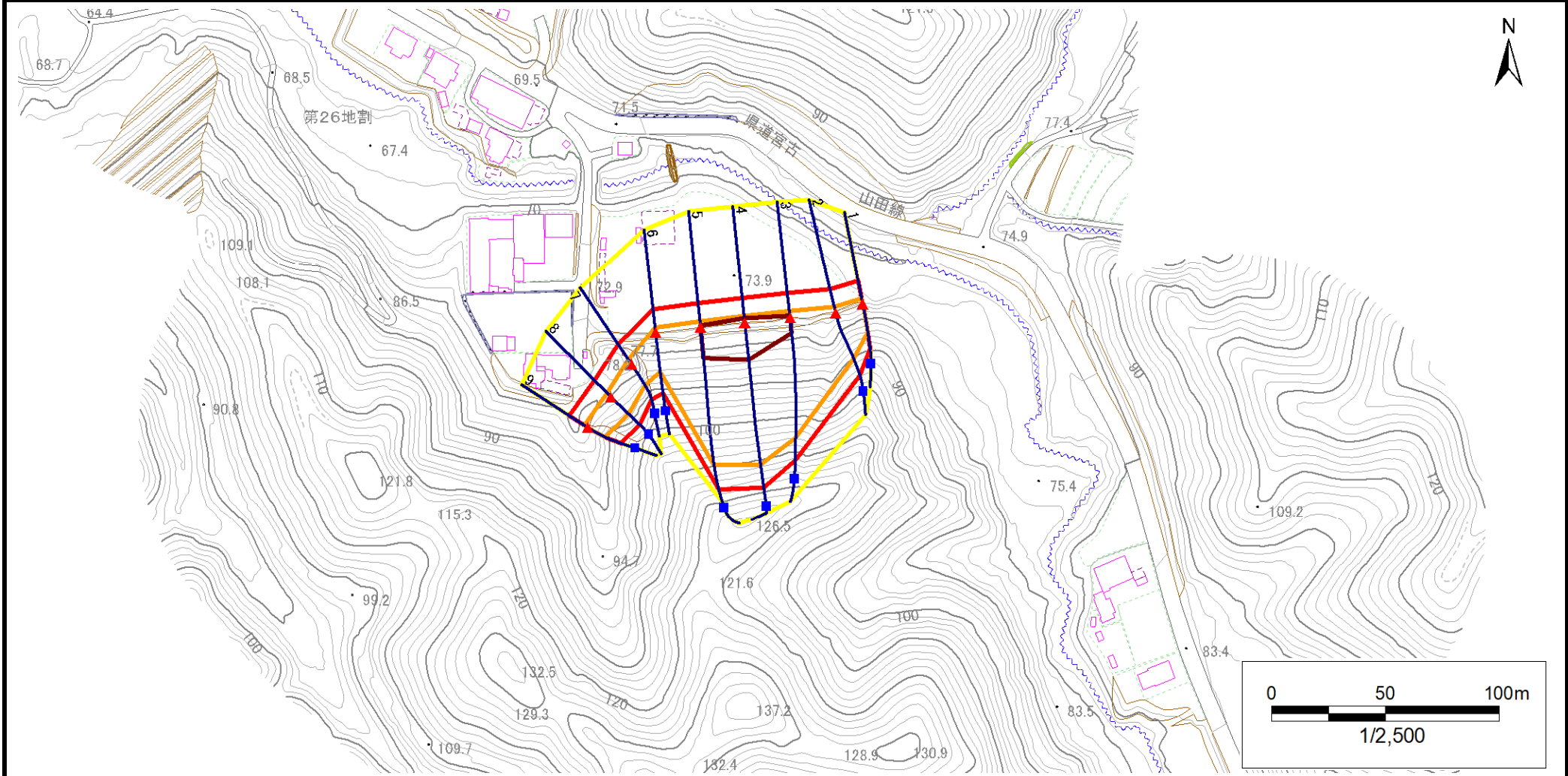
凡例	■ 上端	— 横断測線	▭ 危害のおそれのある土地の区域	▭ 土石等の移動による力が100kN/m ² を超える範囲
	▲ 下端		▭ 著しい危害のおそれのある土地の区域	▭ 土石等の堆積高が3mを超える範囲

急傾斜地の崩壊区域調書

様式3-1 危害のおそれのある土地、著しい危害のおそれのある土地の設定図

調査年度 2024年度

急傾斜地の位置 箇所番号 202AN5351-3 箇所名 長沢第26地割C 所在地 宮古市長沢第26地割



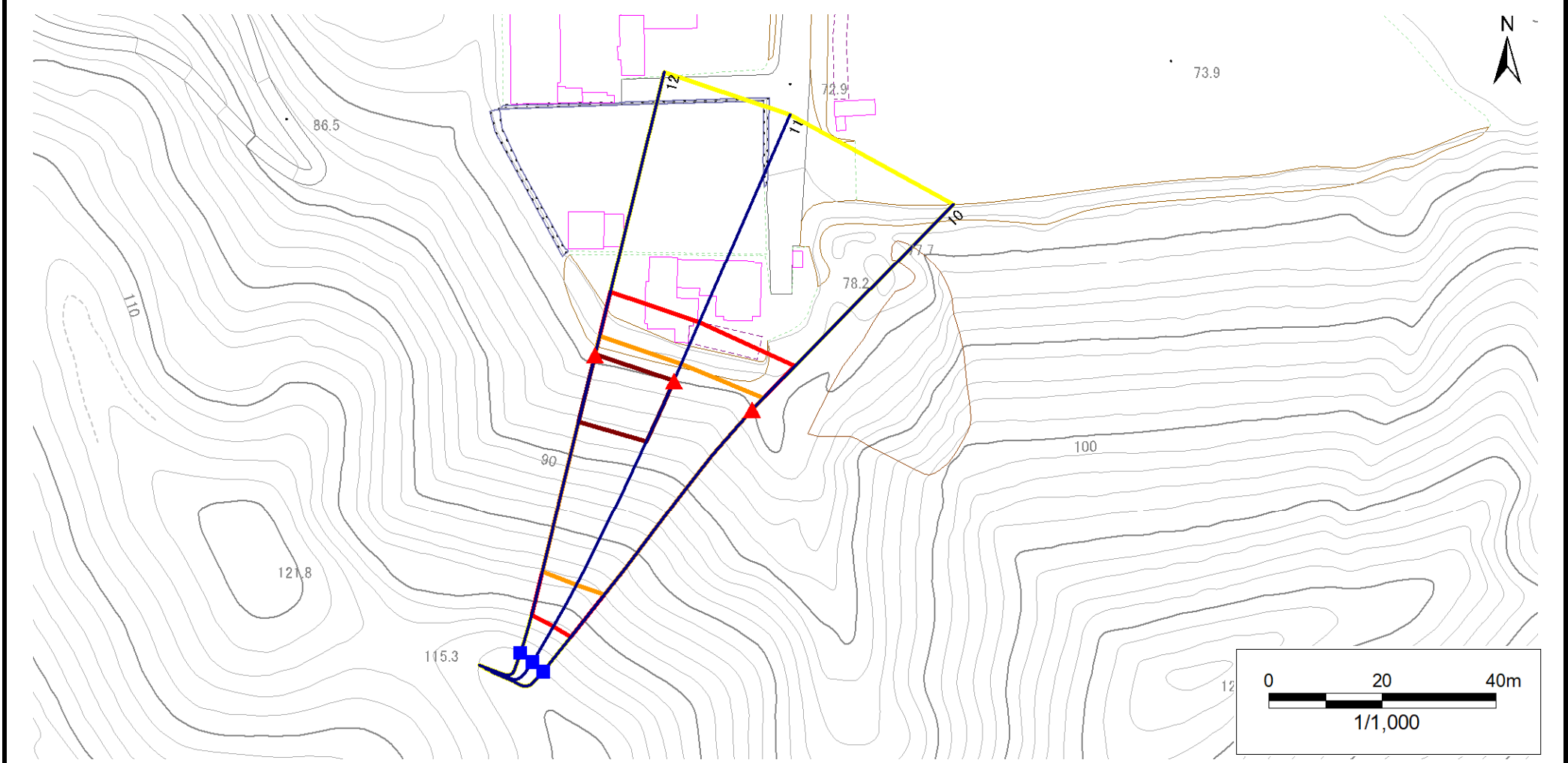
凡例	■ 上端	— 横断測線	▭ 危害のおそれのある土地の区域	▭ 土石等の移動による力が100kN/m ² を超える範囲
	▲ 下端		▭ 著しい危害のおそれのある土地の区域	▭ 土石等の堆積高が3mを超える範囲

急傾斜地の崩壊区域調書

様式3-1 危害のおそれのある土地、著しい危害のおそれのある土地の設定図

調査年度	2024年度
------	--------

急傾斜地の位置	箇所番号	202AN5351-3	箇所名	長沢第26地割C	所在地	宮古市長沢第26地割
---------	------	-------------	-----	----------	-----	------------



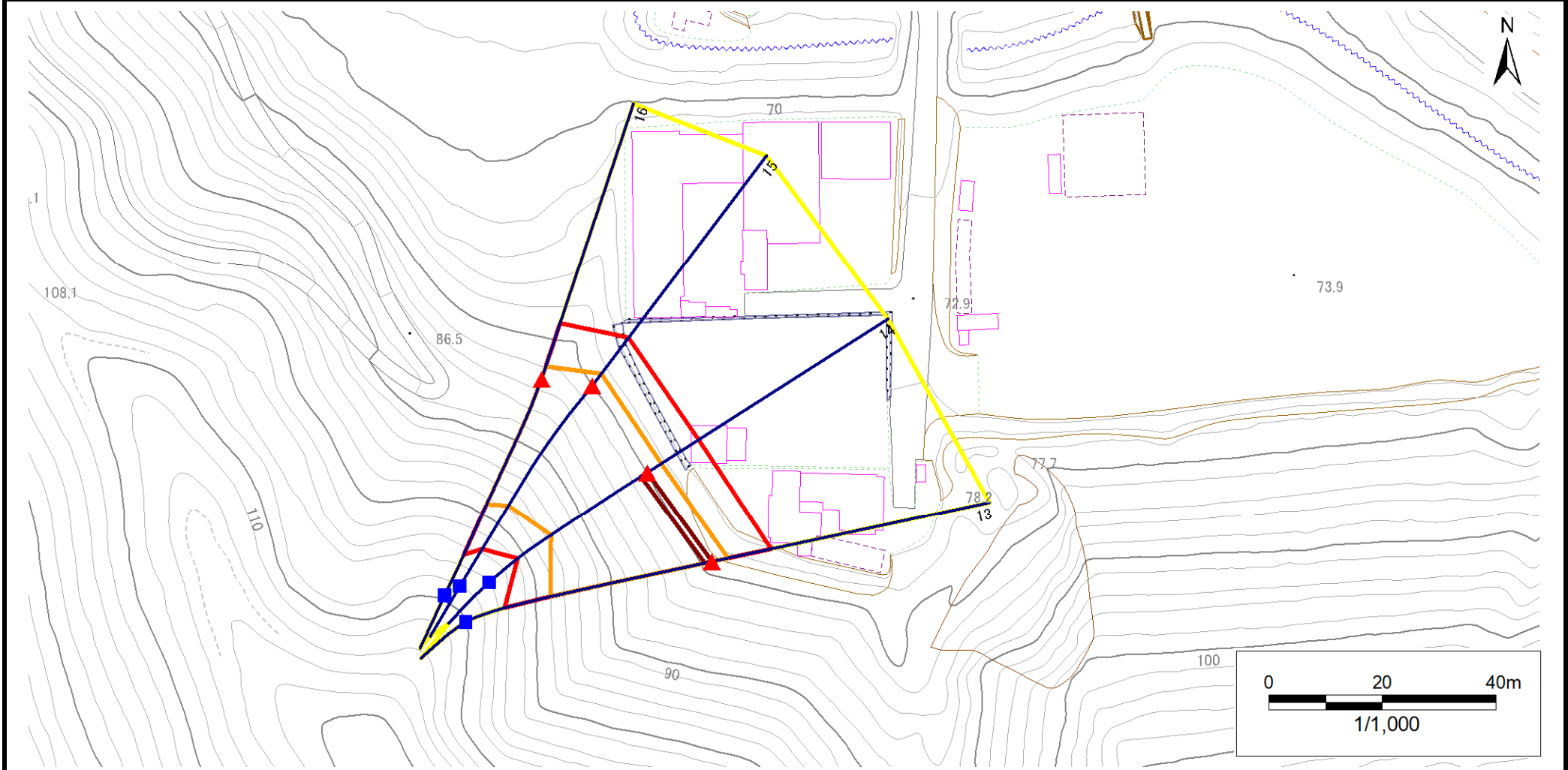
凡例	■ 上端	— 横断測線	▭ 危害のおそれのある土地の区域	▭ 土石等の移動による力が100kN/m ² を超える範囲
	▲ 下端		▭ 著しい危害のおそれのある土地の区域	▭ 土石等の堆積高が3mを超える範囲

急傾斜地の崩壊区域調書

様式3-1 危害のおそれのある土地、著しい危害のおそれのある土地の設定図

調査年度 2024年度

急傾斜地の位置 箇所番号 202AN5351-3 箇所名 長沢第26地割C 所在地 宮古市長沢第26地割



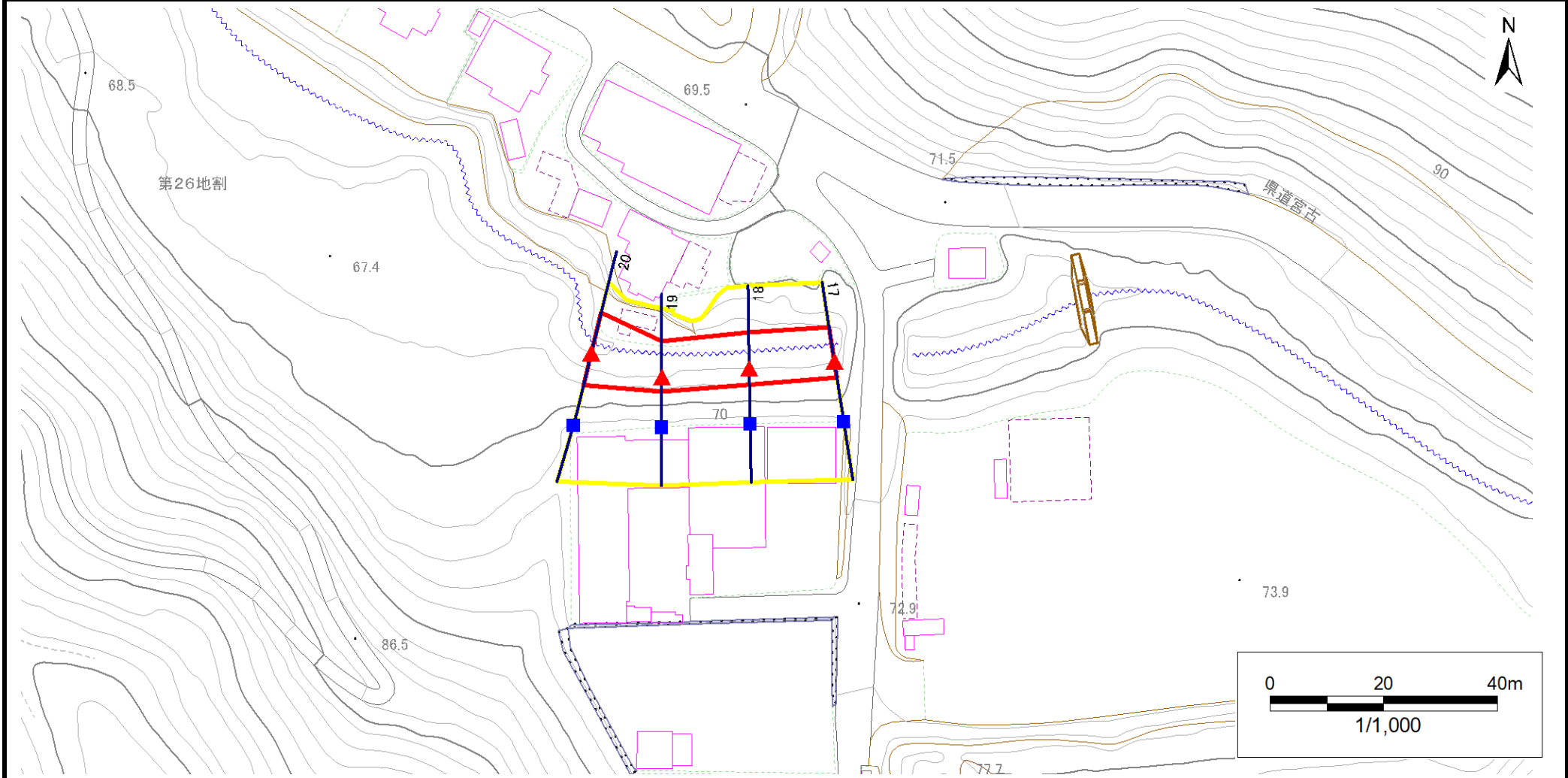
凡例	■ 上端	— 横断測線	■ 危害のおそれのある土地の区域	■ 土石等の移動による力が100kN/m ² を超える範囲
	▲ 下端		■ 著しい危害のおそれのある土地の区域	■ 土石等の堆積高が3mを超える範囲

急傾斜地の崩壊区域調書

様式3-1 危害のおそれのある土地、著しい危害のおそれのある土地の設定図

調査年度 2024年度

急傾斜地の位置 箇所番号 202AN5351-3 箇所名 長沢第26地割C 所在地 宮古市長沢第26地割



凡例	■ 上端	— 横断測線	■ 危害のおそれのある土地の区域	■ 土石等の移動による力が100kN/m ² を超える範囲
	▲ 下端		■ 著しい危害のおそれのある土地の区域	■ 土石等の堆積高が3mを超える範囲

急傾斜地の崩壊区域調書

様式3-2 建築物に作用すると想定される衝撃に関する事項(1/2)

調査年度 2024年度

急傾斜地の位置		箇所番号			箇所名				所在地							
		202AN5351-3			長沢第26地割C				宮古市長沢第26地割							
横断 測線 番号	急傾斜地の下端に隣接する土地								急傾斜地内							
	土石等の移動の高さと力の大きさ				土石等の堆積高さと力の大きさ				土石等の移動の高さと力の大きさ				土石等の堆積高さと力の大きさ			
	区分	高さ (m)	下端からの距離 (m)	力の大きさ (kN/m ²)	区分	下端からの水平 距離(m)	高さ (m)	力の大きさ (kN/m ²)	区分	高さ (m)	上端からの比高 (m)	力の大きさ (kN/m ²)	区分	上端からの比高 (m)	高さ (m)	力の大きさ (kN/m ²)
1	100kN/m ² を超える	1.00	0.00 ~ 2.32	136.14	3mを超える	— ~ —	—	—	100kN/m ² を超える	1.00	10.53 ~ 20.00	136.14	3mを超える	— ~ —	—	—
	それ以外	1.00	2.32 ~ 10.10	100.00	それ以外	0.00 ~ 10.10	2.72	13.72	それ以外	1.00	5.00 ~ 10.53	100.00	それ以外	5.00 ~ 20.00	2.72	13.72
2	100kN/m ² を超える	1.00	0.00 ~ 2.77	143.83	3mを超える	— ~ —	—	—	100kN/m ² を超える	1.00	10.61 ~ 25.70	143.83	3mを超える	— ~ —	—	—
	それ以外	1.00	2.77 ~ 10.56	100.00	それ以外	0.00 ~ 10.56	2.96	14.98	それ以外	1.00	5.00 ~ 10.61	100.00	それ以外	5.00 ~ 25.70	2.96	14.98
3	100kN/m ² を超える	1.00	0.00 ~ 2.81	144.46	3mを超える	0.00 ~ 0.89	3.38	17.10	100kN/m ² を超える	1.00	11.24 ~ 44.18	144.46	3mを超える	40.00 ~ 44.18	3.38	17.10
	それ以外	1.00	2.81 ~ 10.60	100.00	それ以外	0.89 ~ 10.60	3.00	15.16	それ以外	1.00	5.00 ~ 11.24	100.00	それ以外	5.00 ~ 40.00	3.00	15.16
4	100kN/m ² を超える	1.00	0.00 ~ 2.78	143.96	3mを超える	0.00 ~ 1.76	3.72	18.80	100kN/m ² を超える	1.00	11.34 ~ 50.18	143.96	3mを超える	40.00 ~ 50.18	3.72	18.80
	それ以外	1.00	2.78 ~ 10.57	100.00	それ以外	1.76 ~ 10.57	3.00	15.16	それ以外	1.00	5.00 ~ 11.34	100.00	それ以外	5.00 ~ 40.00	3.00	15.16
5	100kN/m ² を超える	1.00	0.00 ~ 2.58	140.56	3mを超える	0.00 ~ 0.78	3.33	16.82	100kN/m ² を超える	1.00	11.63 ~ 48.18	140.56	3mを超える	40.00 ~ 48.18	3.33	16.82
	それ以外	1.00	2.58 ~ 10.37	100.00	それ以外	0.78 ~ 10.37	3.00	15.16	それ以外	1.00	5.00 ~ 11.63	100.00	それ以外	5.00 ~ 40.00	3.00	15.16
6	100kN/m ² を超える	1.00	0.00 ~ 2.11	132.66	3mを超える	— ~ —	—	—	100kN/m ² を超える	1.00	11.07 ~ 22.18	132.66	3mを超える	— ~ —	—	—
	それ以外	1.00	2.11 ~ 9.89	100.00	それ以外	0.00 ~ 9.89	2.53	12.77	それ以外	1.00	5.00 ~ 11.07	100.00	それ以外	5.00 ~ 22.18	2.53	12.77
7	100kN/m ² を超える	1.00	0.00 ~ 2.32	136.13	3mを超える	— ~ —	—	—	100kN/m ² を超える	1.00	10.62 ~ 19.75	136.13	3mを超える	— ~ —	—	—
	それ以外	1.00	2.32 ~ 10.10	100.00	それ以外	0.00 ~ 10.10	2.45	12.38	それ以外	1.00	5.00 ~ 10.62	100.00	それ以外	5.00 ~ 19.75	2.45	12.38
8	100kN/m ² を超える	1.00	0.00 ~ 2.34	136.57	3mを超える	— ~ —	—	—	100kN/m ² を超える	1.00	10.74 ~ 20.00	136.57	3mを超える	— ~ —	—	—
	それ以外	1.00	2.34 ~ 10.13	100.00	それ以外	0.00 ~ 10.13	2.84	14.35	それ以外	1.00	5.00 ~ 10.74	100.00	それ以外	5.00 ~ 20.00	2.84	14.35
9	100kN/m ² を超える	1.00	0.00 ~ 1.82	127.92	3mを超える	— ~ —	—	—	100kN/m ² を超える	1.00	10.53 ~ 17.15	127.92	3mを超える	— ~ —	—	—
	それ以外	1.00	1.82 ~ 9.60	100.00	それ以外	0.00 ~ 9.60	2.36	11.92	それ以外	1.00	5.00 ~ 10.53	100.00	それ以外	5.00 ~ 17.15	2.36	11.92
10	100kN/m ² を超える	1.00	0.00 ~ 2.82	144.67	3mを超える	— ~ —	—	—	100kN/m ² を超える	1.00	11.11 ~ 37.98	144.67	3mを超える	— ~ —	—	—
	それ以外	1.00	2.82 ~ 10.61	100.00	それ以外	0.00 ~ 10.61	2.94	14.86	それ以外	1.00	5.00 ~ 11.11	100.00	それ以外	5.00 ~ 37.98	2.94	14.86
11	100kN/m ² を超える	1.00	0.00 ~ 3.18	150.82	3mを超える	0.00 ~ 0.05	3.03	15.29	100kN/m ² を超える	1.00	10.72 ~ 38.00	150.82	3mを超える	30.00 ~ 38.00	3.03	15.29
	それ以外	1.00	3.18 ~ 10.97	100.00	それ以外	0.05 ~ 10.97	3.00	15.16	それ以外	1.00	5.00 ~ 10.72	100.00	それ以外	5.00 ~ 30.00	3.00	15.16
12	100kN/m ² を超える	1.00	0.00 ~ 3.39	154.46	3mを超える	0.00 ~ 0.17	3.09	15.60	100kN/m ² を超える	1.00	10.58 ~ 38.61	154.46	3mを超える	30.00 ~ 38.61	3.09	15.60
	それ以外	1.00	3.39 ~ 11.17	100.00	それ以外	0.17 ~ 11.17	3.00	15.16	それ以外	1.00	5.00 ~ 10.58	100.00	それ以外	5.00 ~ 30.00	3.00	15.16
13	100kN/m ² を超える	1.00	0.00 ~ 2.90	146.02	3mを超える	0.00 ~ 0.02	3.01	15.21	100kN/m ² を超える	1.00	10.77 ~ 30.84	146.02	3mを超える	30.00 ~ 30.84	3.01	15.21
	それ以外	1.00	2.90 ~ 10.69	100.00	それ以外	0.02 ~ 10.69	3.00	15.16	それ以外	1.00	5.00 ~ 10.77	100.00	それ以外	5.00 ~ 30.00	3.00	15.16
14	100kN/m ² を超える	1.00	0.00 ~ 2.97	147.10	3mを超える	0.00 ~ 0.09	3.05	15.41	100kN/m ² を超える	1.00	10.53 ~ 26.00	147.10	3mを超える	25.00 ~ 26.00	3.05	15.41
	それ以外	1.00	2.97 ~ 10.75	100.00	それ以外	0.09 ~ 10.75	3.00	15.16	それ以外	1.00	5.00 ~ 10.53	100.00	それ以外	5.00 ~ 25.00	3.00	15.16
15	100kN/m ² を超える	1.00	0.00 ~ 2.64	141.62	3mを超える	— ~ —	—	—	100kN/m ² を超える	1.00	10.91 ~ 28.00	141.62	3mを超える	— ~ —	—	—
	それ以外	1.00	2.64 ~ 10.43	100.00	それ以外	0.00 ~ 10.43	2.87	14.53	それ以外	1.00	5.00 ~ 10.91	100.00	それ以外	5.00 ~ 28.00	2.87	14.53

急傾斜地の崩壊区域調書

様式3-2 建築物に作用すると想定される衝撃に関する事項(2/2)

調査年度 2024年度

急傾斜地の位置		箇所番号		202AN5351-3		箇所名		長沢第26地割C		所在地		宮古市長沢第26地割				
横断 測線 番号	急傾斜地の下端に隣接する土地								急傾斜地内							
	土石等の移動の高さと力の大きさ				土石等の堆積高さと力の大きさ				土石等の移動の高さと力の大きさ				土石等の堆積高さと力の大きさ			
	区分	高さ (m)	下端からの距離 (m)	力の大きさ (kN/m ²)	区分	下端からの水平 距離(m)	高さ (m)	力の大きさ (kN/m ²)	区分	高さ (m)	上端からの比高 (m)	力の大きさ (kN/m ²)	区分	上端からの比高 (m)	高さ (m)	力の大きさ (kN/m ²)
16	100kN/m ² を超える	1.00	0.00 ~ 2.37	136.97	3mを超える	— ~ —	—	—	100kN/m ² を超える	1.00	11.18 ~ 26.44	136.97	3mを超える	— ~ —	—	—
	それ以外	1.00	2.37 ~ 10.15	100.00	それ以外	0.00 ~ 10.15	2.83	14.29	それ以外	1.00	5.00 ~ 11.18	100.00	それ以外	5.00 ~ 26.44	2.83	14.29
17	100kN/m ² を超える	—	— ~ —	—	3mを超える	— ~ —	—	—	100kN/m ² を超える	—	— ~ —	—	3mを超える	— ~ —	—	—
	それ以外	1.00	0.00 ~ 5.90	73.81	それ以外	0.00 ~ 0.00	1.65	8.33	それ以外	1.00	5.00 ~ 6.82	73.81	それ以外	5.00 ~ 6.82	1.65	8.33
18	100kN/m ² を超える	—	— ~ —	—	3mを超える	— ~ —	—	—	100kN/m ² を超える	—	— ~ —	—	3mを超える	— ~ —	—	—
	それ以外	1.00	0.00 ~ 6.14	77.07	それ以外	0.00 ~ 0.00	1.75	8.82	それ以外	1.00	5.00 ~ 7.07	77.07	それ以外	5.00 ~ 7.07	1.75	8.82
19	100kN/m ² を超える	—	— ~ —	—	3mを超える	— ~ —	—	—	100kN/m ² を超える	—	— ~ —	—	3mを超える	— ~ —	—	—
	それ以外	1.00	0.00 ~ 6.09	76.38	それ以外	0.00 ~ 6.09	1.82	9.19	それ以外	1.00	5.00 ~ 7.07	76.38	それ以外	5.00 ~ 7.07	1.82	9.19
20	100kN/m ² を超える	—	— ~ —	—	3mを超える	— ~ —	—	—	100kN/m ² を超える	—	— ~ —	—	3mを超える	— ~ —	—	—
	それ以外	1.00	0.00 ~ 7.08	89.96	それ以外	0.00 ~ 0.00	1.70	8.59	それ以外	1.00	5.00 ~ 8.98	89.96	それ以外	5.00 ~ 8.98	1.70	8.59
	100kN/m ² を超える		~		3mを超える	~			100kN/m ² を超える		~		3mを超える	~		
	それ以外		~		それ以外	~			それ以外		~		それ以外	~		
	100kN/m ² を超える		~		3mを超える	~			100kN/m ² を超える		~		3mを超える	~		
	それ以外		~		それ以外	~			それ以外		~		それ以外	~		
	100kN/m ² を超える		~		3mを超える	~			100kN/m ² を超える		~		3mを超える	~		
	それ以外		~		それ以外	~			それ以外		~		それ以外	~		
	100kN/m ² を超える		~		3mを超える	~			100kN/m ² を超える		~		3mを超える	~		
	それ以外		~		それ以外	~			それ以外		~		それ以外	~		
	100kN/m ² を超える		~		3mを超える	~			100kN/m ² を超える		~		3mを超える	~		
	それ以外		~		それ以外	~			それ以外		~		それ以外	~		
	100kN/m ² を超える		~		3mを超える	~			100kN/m ² を超える		~		3mを超える	~		
	それ以外		~		それ以外	~			それ以外		~		それ以外	~		
	100kN/m ² を超える		~		3mを超える	~			100kN/m ² を超える		~		3mを超える	~		
	それ以外		~		それ以外	~			それ以外		~		それ以外	~		