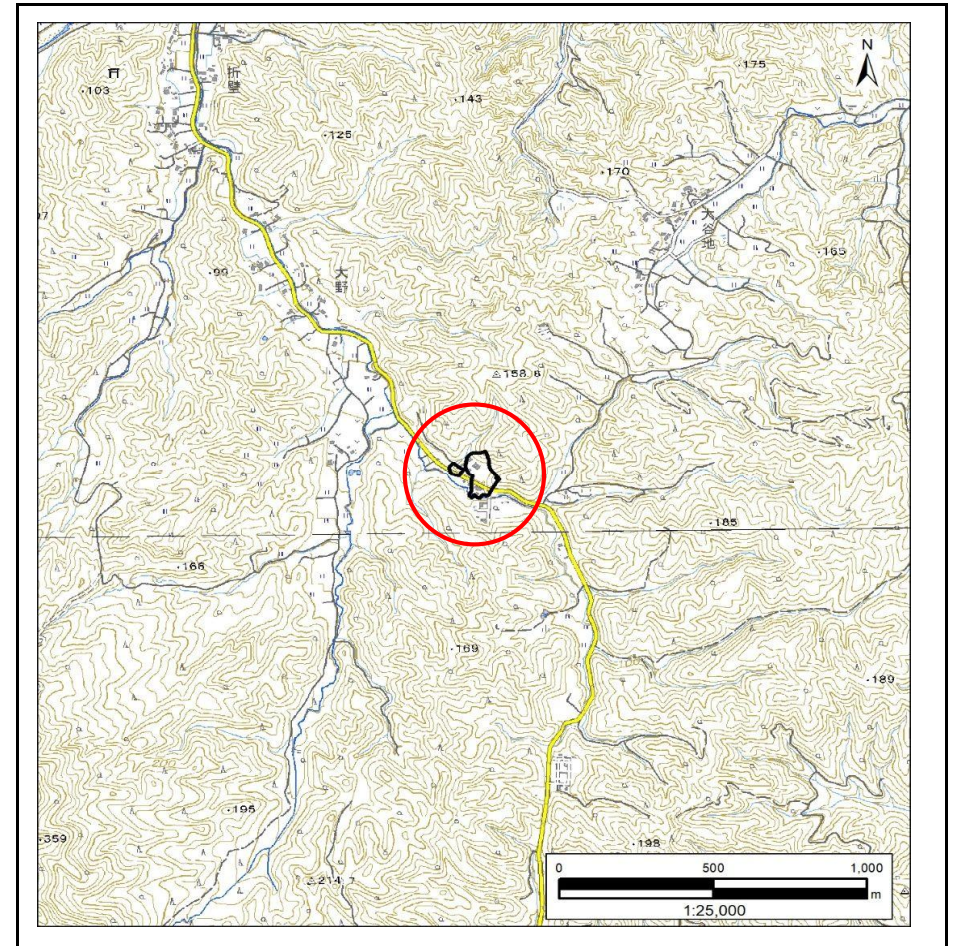
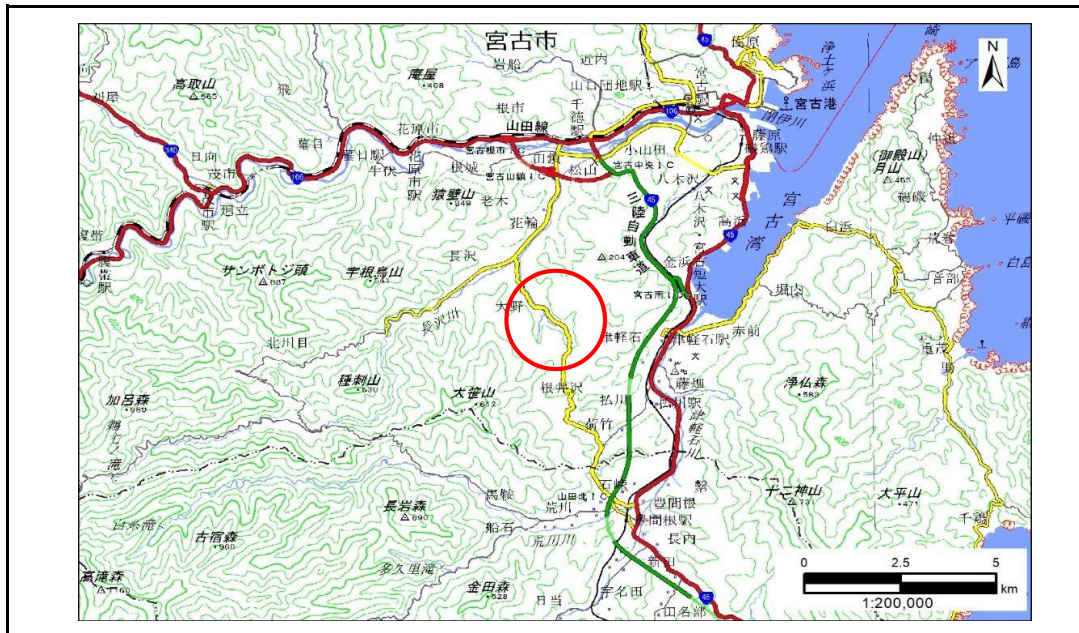


土砂災害防止に関する基礎調査(急傾斜地の崩壊)

表紙 概況、位置図

自然現象の種類	急傾斜地の崩壊
箇所番号	202AN5349-2
箇所名	長沢第26地割A
所在地	宮古市長沢第26地割
調査機関	岩手県沿岸広域振興局土木部 宮古土木センター

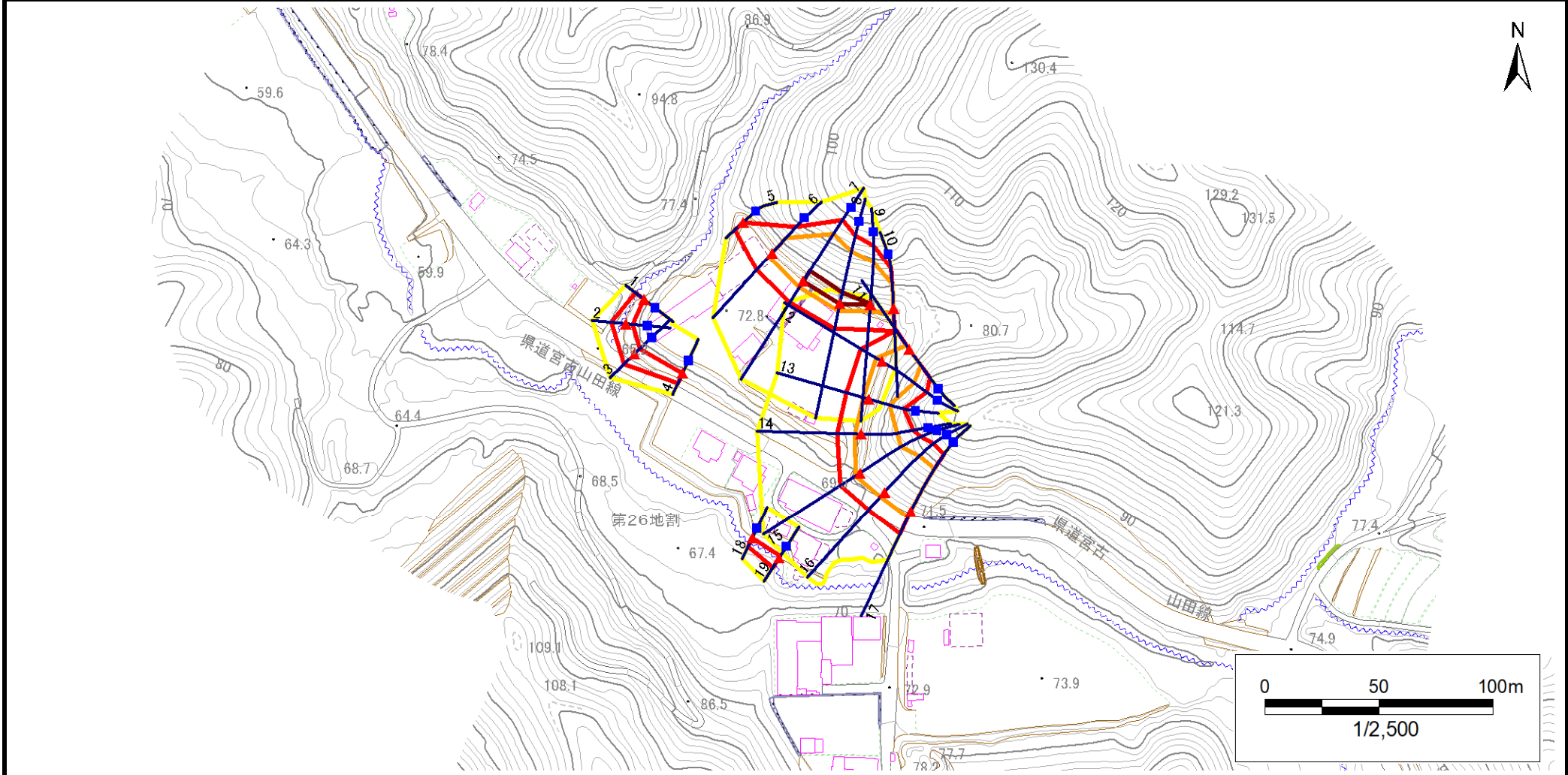


急傾斜地の崩壊区域調書

様式3-1 危害のおそれのある土地、著しい危害のおそれのある土地の設定図

調査年度 2024年度

急傾斜地の位置 箇所番号 202AN5349-2 箇所名 長沢第26地割A 所在地 宮古市長沢第26地割



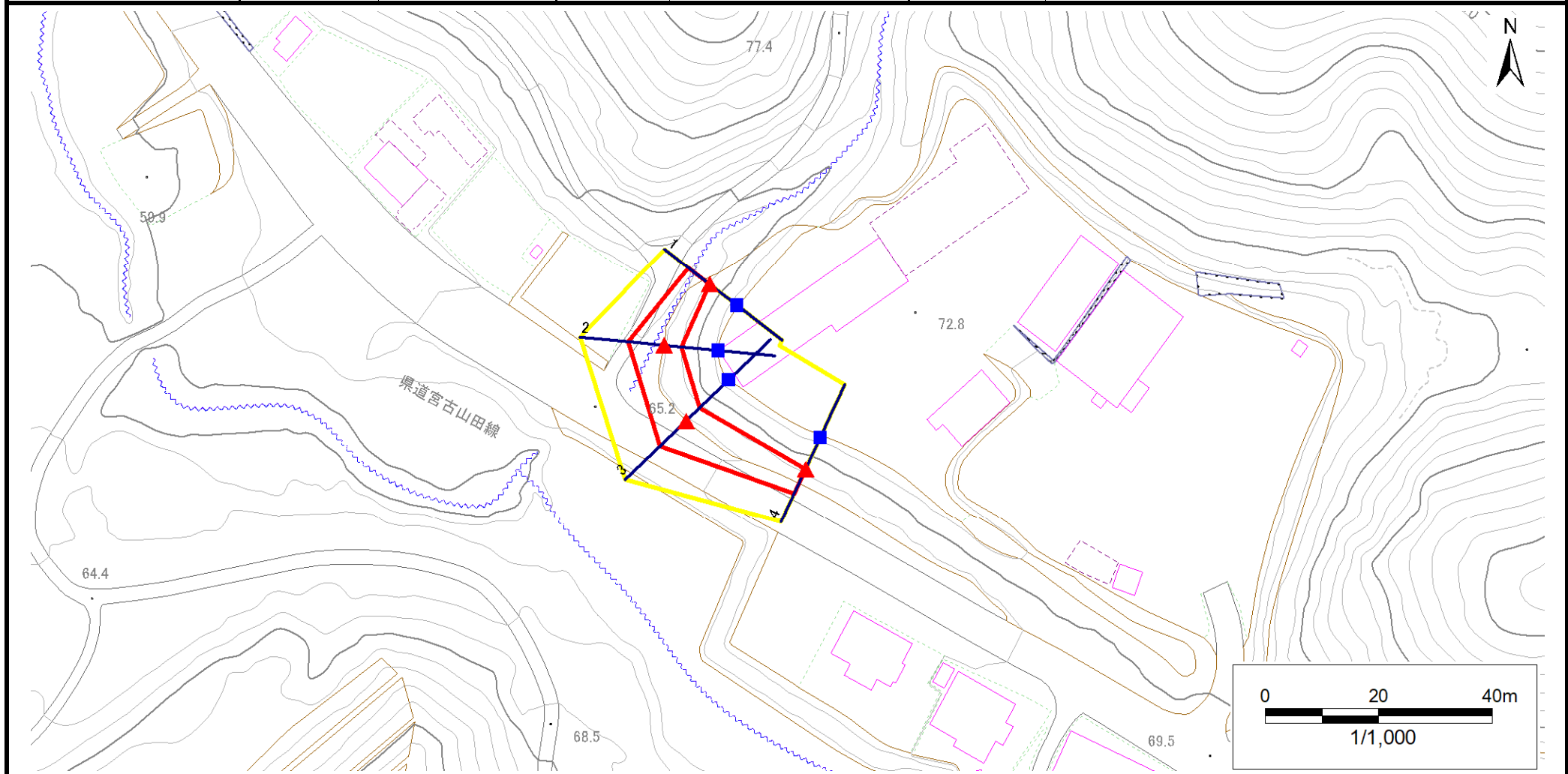
凡例	■ 上端	— 横断測線	▭ 危害のおそれのある土地の区域	▭ 土石等の移動による力が100kN/m ² を超える範囲
	▲ 下端		▭ 著しい危害のおそれのある土地の区域	▭ 土石等の堆積高が3mを超える範囲

急傾斜地の崩壊区域調査

様式3-1 危害のおそれのある土地、著しい危害のおそれのある土地の設定図

調査年度	2024年度
------	--------

急傾斜地の位置	箇所番号	202AN5349-2	箇所名	長沢第26地割A	所在地	宮古市長沢第26地割
---------	------	-------------	-----	----------	-----	------------



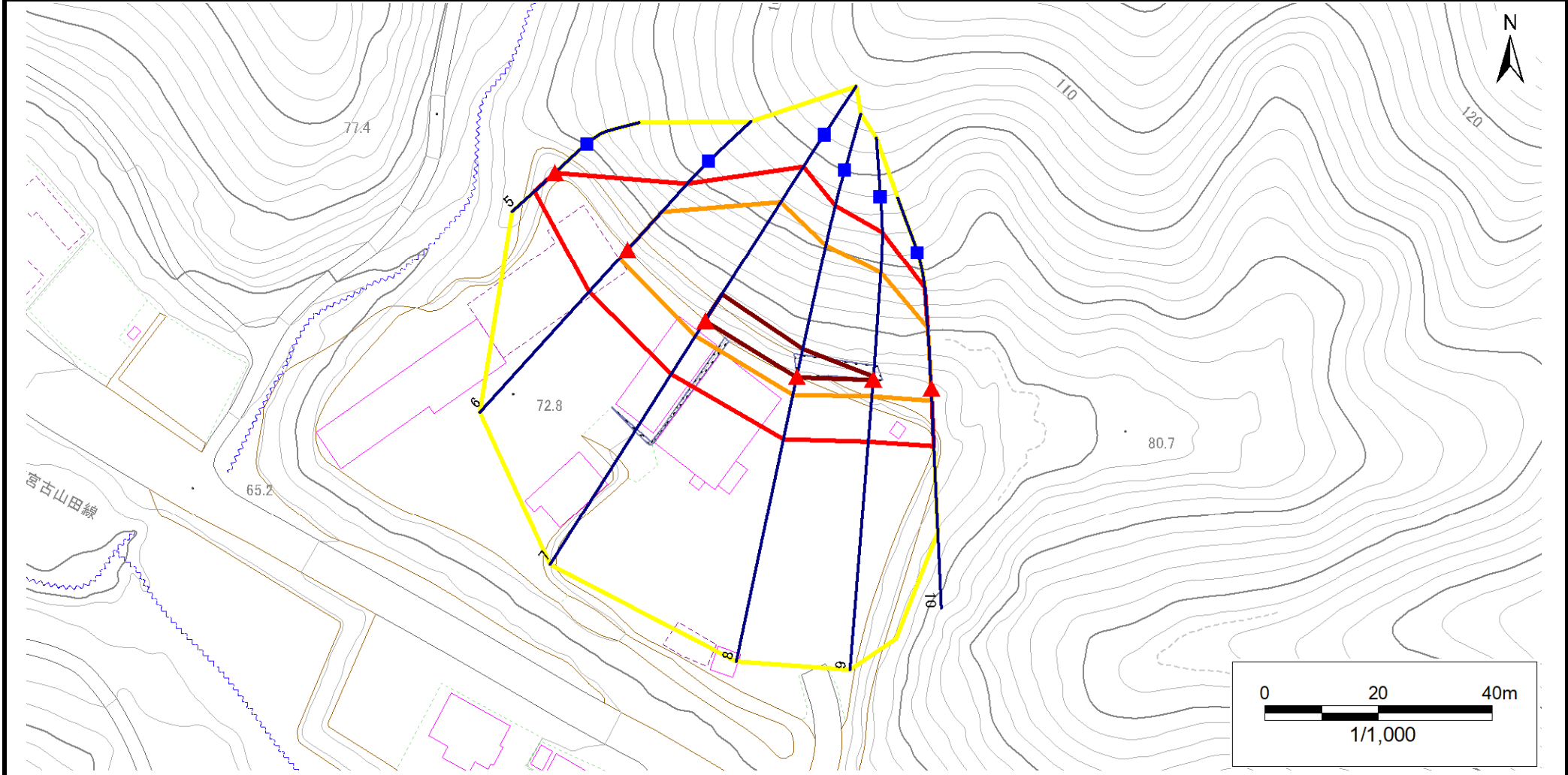
凡例	■ 上端	— 横断測線	▭ 危害のおそれのある土地の区域	▭ 土石等の移動による力が100kN/m ² を超える範囲
	▲ 下端		▭ 著しい危害のおそれのある土地の区域	▭ 土石等の堆積高が3mを超える範囲

急傾斜地の崩壊区域調書

様式3-1 危害のおそれのある土地、著しい危害のおそれのある土地の設定図

調査年度	2024年度
------	--------

急傾斜地の位置	箇所番号	202AN5349-2	箇所名	長沢第26地割A	所在地	宮古市長沢第26地割
---------	------	-------------	-----	----------	-----	------------



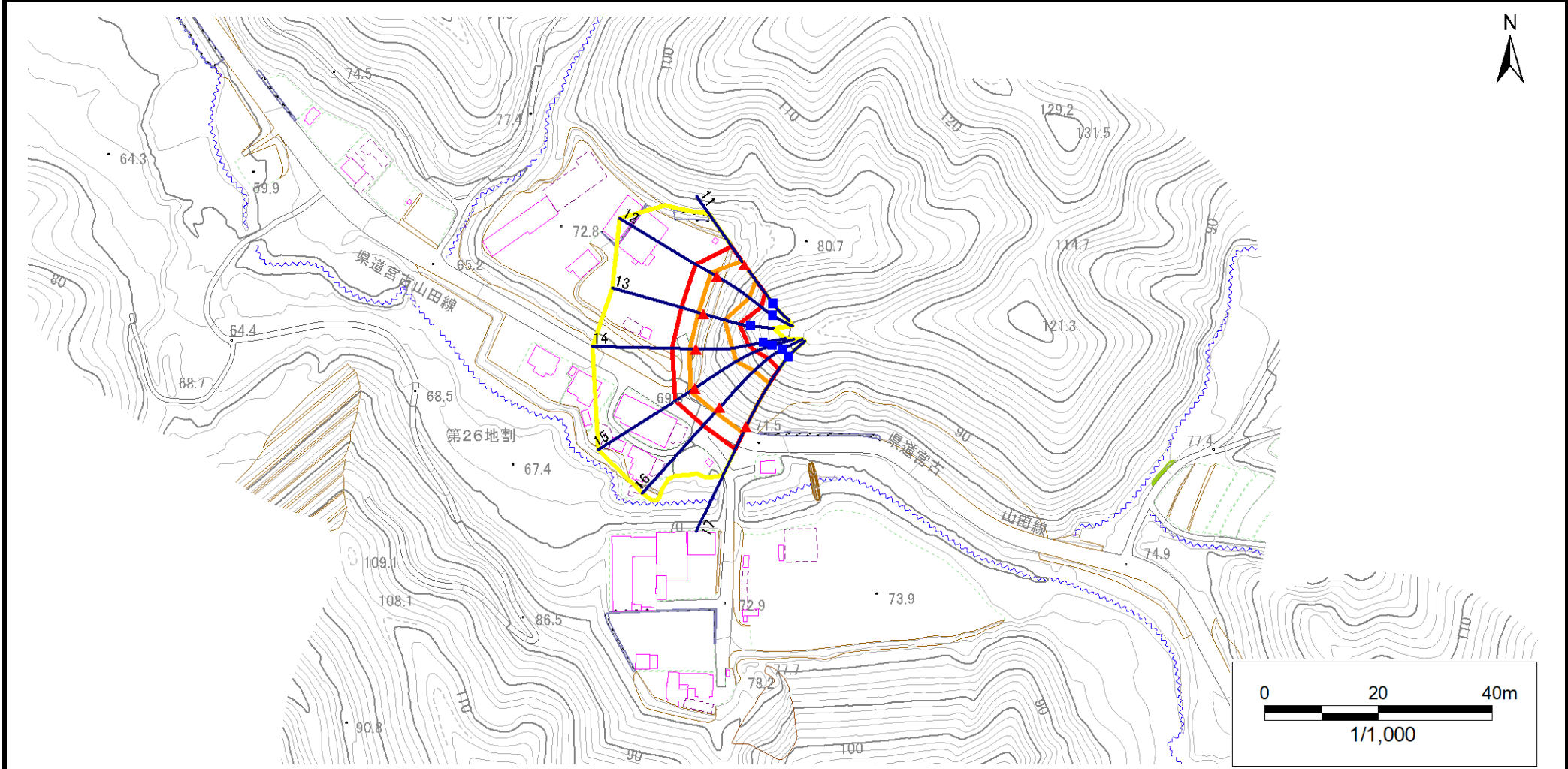
凡例	■ 上端	— 横断測線	▭ 危害のおそれのある土地の区域	▭ 土石等の移動による力が100kN/m ² を超える範囲
	▲ 下端		▭ 著しい危害のおそれのある土地の区域	▭ 土石等の堆積高が3mを超える範囲

急傾斜地の崩壊区域調書

様式3-1 危害のおそれのある土地、著しい危害のおそれのある土地の設定図

調査年度 2024年度

急傾斜地の位置 箇所番号 202AN5349-2 箇所名 長沢第26地割A 所在地 宮古市長沢第26地割



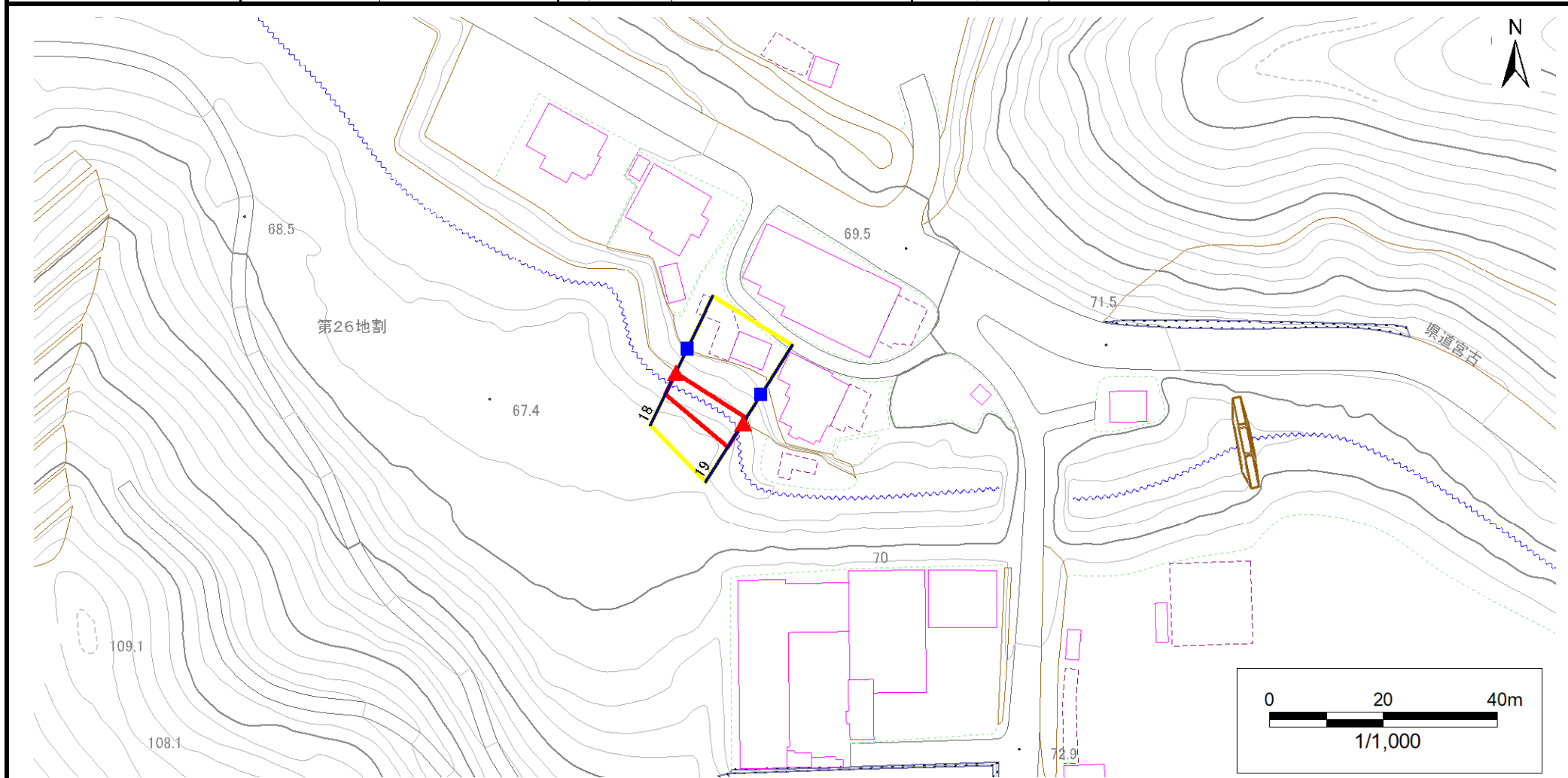
凡例	■ 上端	— 横断測線	 危害のおそれのある土地の区域	 土石等の移動による力が100kN/m ² を超える範囲
	▲ 下端		 著しい危害のおそれのある土地の区域	 土石等の堆積高が3mを超える範囲

急傾斜地の崩壊区域調書

様式3-1 危害のおそれのある土地、著しい危害のおそれのある土地の設定図

調査年度 2024年度

急傾斜地の位置 箇所番号 202AN5349-2 箇所名 長沢第26地割A 所在地 宮古市長沢第26地割



凡例		危険区域		土石等の移動による力が100kN/m ² を超える範囲	
■ 上端	— 横断測線	■ 黄色	■ 赤色	■ 薄オレンジ	■ 赤
▲ 下端		■ 黄色	■ 赤色	■ 薄オレンジ	■ 赤
		危害のおそれのある土地の区域		土石等の堆積高が3mを超える範囲	
		著しい危害のおそれのある土地の区域			

急傾斜地の崩壊区域調書

様式3-2 建築物に作用すると想定される衝撃に関する事項(1/2)

調査年度 2024年度

急傾斜地の位置		箇所番号			箇所名				所在地		調査年度					
		202AN5349-2			長沢第26地割A				宮古市長沢第26地割		2024年度					
横断 測線 番号	急傾斜地の下端に隣接する土地								急傾斜地内							
	土石等の移動の高さと力の大きさ				土石等の堆積高さと力の大きさ				土石等の移動の高さと力の大きさ				土石等の堆積高さと力の大きさ			
	区分	高さ (m)	下端からの距離 (m)	力の大きさ (kN/m ²)	区分	下端からの水平 距離(m)	高さ (m)	力の大きさ (kN/m ²)	区分	高さ (m)	上端からの比高 (m)	力の大きさ (kN/m ²)	区分	上端からの比高 (m)	高さ (m)	力の大きさ (kN/m ²)
1	100kN/m ² を超える	—	— ~ —	—	3mを超える	— ~ —	—	—	100kN/m ² を超える	—	— ~ —	—	3mを超える	— ~ —	—	—
	それ以外	1.00	0.00 ~ 4.69	58.46	それ以外	0.00 ~ 4.69	1.83	9.25	それ以外	1.00	5.00 ~ 5.00	58.46	それ以外	5.00 ~ 5.00	1.83	9.25
2	100kN/m ² を超える	—	— ~ —	—	3mを超える	— ~ —	—	—	100kN/m ² を超える	—	— ~ —	—	3mを超える	— ~ —	—	—
	それ以外	1.00	0.00 ~ 6.33	79.57	それ以外	0.00 ~ 0.00	1.77	8.95	それ以外	1.00	5.00 ~ 7.41	79.57	それ以外	5.00 ~ 7.41	1.77	8.95
3	100kN/m ² を超える	—	— ~ —	—	3mを超える	— ~ —	—	—	100kN/m ² を超える	—	— ~ —	—	3mを超える	— ~ —	—	—
	それ以外	1.00	0.00 ~ 6.28	78.93	それ以外	0.00 ~ 0.00	1.71	8.65	それ以外	1.00	5.00 ~ 7.34	78.93	それ以外	5.00 ~ 7.34	1.71	8.65
4	100kN/m ² を超える	—	— ~ —	—	3mを超える	— ~ —	—	—	100kN/m ² を超える	—	— ~ —	—	3mを超える	— ~ —	—	—
	それ以外	1.00	0.00 ~ 4.69	58.46	それ以外	0.00 ~ 4.69	1.83	9.25	それ以外	1.00	5.00 ~ 5.00	58.46	それ以外	5.00 ~ 5.00	1.83	9.25
5	100kN/m ² を超える	—	— ~ —	—	3mを超える	— ~ —	—	—	100kN/m ² を超える	—	— ~ —	—	3mを超える	— ~ —	—	—
	それ以外	1.00	0.00 ~ 4.74	59.10	それ以外	0.00 ~ 0.00	1.66	8.41	それ以外	1.00	5.00 ~ 5.00	59.10	それ以外	5.00 ~ 5.00	1.66	8.41
6	100kN/m ² を超える	1.00	0.00 ~ 2.13	133.06	3mを超える	— ~ —	—	—	100kN/m ² を超える	1.00	11.00 ~ 19.10	133.06	3mを超える	— ~ —	—	—
	それ以外	1.00	2.13 ~ 9.92	100.00	それ以外	0.00 ~ 9.92	2.55	12.88	それ以外	1.00	5.00 ~ 11.00	100.00	それ以外	5.00 ~ 19.10	2.55	12.88
7	100kN/m ² を超える	1.00	0.00 ~ 3.15	150.29	3mを超える	0.00 ~ 0.06	3.03	15.32	100kN/m ² を超える	1.00	10.53 ~ 29.10	150.29	3mを超える	25.00 ~ 29.10	3.03	15.32
	それ以外	1.00	3.15 ~ 10.94	100.00	それ以外	0.06 ~ 10.94	3.00	15.16	それ以外	1.00	5.00 ~ 10.53	100.00	それ以外	5.00 ~ 25.00	3.00	15.16
8	100kN/m ² を超える	1.00	0.00 ~ 3.21	151.36	3mを超える	0.00 ~ 0.15	3.08	15.57	100kN/m ² を超える	1.00	10.54 ~ 28.82	151.36	3mを超える	25.00 ~ 28.82	3.08	15.57
	それ以外	1.00	3.21 ~ 11.00	100.00	それ以外	0.15 ~ 11.00	3.00	15.16	それ以外	1.00	5.00 ~ 10.54	100.00	それ以外	5.00 ~ 25.00	3.00	15.16
9	100kN/m ² を超える	1.00	0.00 ~ 2.97	147.16	3mを超える	0.00 ~ 0.19	3.10	15.68	100kN/m ² を超える	1.00	10.56 ~ 25.33	147.16	3mを超える	25.00 ~ 25.33	3.10	15.68
	それ以外	1.00	2.97 ~ 10.75	100.00	それ以外	0.19 ~ 10.75	3.00	15.16	それ以外	1.00	5.00 ~ 10.56	100.00	それ以外	5.00 ~ 25.00	3.00	15.16
10	100kN/m ² を超える	1.00	0.00 ~ 2.17	133.64	3mを超える	— ~ —	—	—	100kN/m ² を超える	1.00	10.55 ~ 18.86	133.64	3mを超える	— ~ —	—	—
	それ以外	1.00	2.17 ~ 9.95	100.00	それ以外	0.00 ~ 9.95	2.41	12.21	それ以外	1.00	5.00 ~ 10.55	100.00	それ以外	5.00 ~ 18.86	2.41	12.21
11	100kN/m ² を超える	1.00	0.00 ~ 2.01	131.05	3mを超える	— ~ —	—	—	100kN/m ² を超える	1.00	10.70 ~ 18.00	131.05	3mを超える	— ~ —	—	—
	それ以外	1.00	2.01 ~ 9.79	100.00	それ以外	0.00 ~ 9.79	2.48	12.52	それ以外	1.00	5.00 ~ 10.70	100.00	それ以外	5.00 ~ 18.00	2.48	12.52
12	100kN/m ² を超える	1.00	0.00 ~ 2.95	146.82	3mを超える	— ~ —	—	—	100kN/m ² を超える	1.00	10.64 ~ 24.82	146.82	3mを超える	— ~ —	—	—
	それ以外	1.00	2.95 ~ 10.73	100.00	それ以外	0.00 ~ 10.73	2.80	14.16	それ以外	1.00	5.00 ~ 10.64	100.00	それ以外	5.00 ~ 24.82	2.80	14.16
13	100kN/m ² を超える	1.00	0.00 ~ 2.28	135.58	3mを超える	— ~ —	—	—	100kN/m ² を超える	1.00	11.41 ~ 20.82	135.58	3mを超える	— ~ —	—	—
	それ以外	1.00	2.28 ~ 10.07	100.00	それ以外	0.00 ~ 10.07	2.98	15.08	それ以外	1.00	5.00 ~ 11.41	100.00	それ以外	5.00 ~ 20.82	2.98	15.08
14	100kN/m ² を超える	1.00	0.00 ~ 2.65	141.68	3mを超える	— ~ —	—	—	100kN/m ² を超える	1.00	10.53 ~ 22.82	141.68	3mを超える	— ~ —	—	—
	それ以外	1.00	2.65 ~ 10.43	100.00	それ以外	0.00 ~ 10.43	2.70	13.63	それ以外	1.00	5.00 ~ 10.53	100.00	それ以外	5.00 ~ 22.82	2.70	13.63
15	100kN/m ² を超える	1.00	0.00 ~ 2.27	135.28	3mを超える	— ~ —	—	—	100kN/m ² を超える	1.00	11.20 ~ 25.09	135.28	3mを超える	— ~ —	—	—
	それ以外	1.00	2.27 ~ 10.05	100.00	それ以外	0.00 ~ 10.05	2.82	14.28	それ以外	1.00	5.00 ~ 11.20	100.00	それ以外	5.00 ~ 25.09	2.82	14.28

急傾斜地の崩壊区域調書

様式3-2 建築物に作用すると想定される衝撃に関する事項(2/2)

調査年度 2024年度

急傾斜地の位置		箇所番号		202AN5349-2		箇所名		長沢第26地割A		所在地		宮古市長沢第26地割				
横断 測線 番号	急傾斜地の下端に隣接する土地								急傾斜地内							
	土石等の移動の高さと力の大きさ				土石等の堆積高さと力の大きさ				土石等の移動の高さと力の大きさ				土石等の堆積高さと力の大きさ			
	区分	高さ (m)	下端からの距離 (m)	力の大きさ (kN/m ²)	区分	下端からの水平 距離(m)	高さ (m)	力の大きさ (kN/m ²)	区分	高さ (m)	上端からの比高 (m)	力の大きさ (kN/m ²)	区分	上端からの比高 (m)	高さ (m)	力の大きさ (kN/m ²)
16	100kN/m ² を超える	1.00	0.00 ~ 2.69	142.36	3mを超える	— ~ —	—	—	100kN/m ² を超える	1.00	10.72 ~ 26.00	142.36	3mを超える	— ~ —	—	—
	それ以外	1.00	2.69 ~ 10.47	100.00	それ以外	0.00 ~ 10.47	2.92	14.78	それ以外	1.00	5.00 ~ 10.72	100.00	それ以外	5.00 ~ 26.00	2.92	14.78
17	100kN/m ² を超える	1.00	0.00 ~ 2.92	146.30	3mを超える	0.00 ~ 0.01	3.01	15.20	100kN/m ² を超える	1.00	10.55 ~ 26.34	146.30	3mを超える	25.00 ~ 26.34	3.01	15.20
	それ以外	1.00	2.92 ~ 10.70	100.00	それ以外	0.01 ~ 10.70	3.00	15.16	それ以外	1.00	5.00 ~ 10.55	100.00	それ以外	5.00 ~ 25.00	3.00	15.16
18	100kN/m ² を超える	—	— ~ —	—	3mを超える	— ~ —	—	—	100kN/m ² を超える	—	— ~ —	—	3mを超える	— ~ —	—	—
	それ以外	1.00	0.00 ~ 4.11	51.45	それ以外	0.00 ~ 4.11	2.04	10.33	それ以外	1.00	5.00 ~ 5.00	51.45	それ以外	5.00 ~ 5.00	2.04	10.33
19	100kN/m ² を超える	—	— ~ —	—	3mを超える	— ~ —	—	—	100kN/m ² を超える	—	— ~ —	—	3mを超える	— ~ —	—	—
	それ以外	1.00	0.00 ~ 4.94	61.54	それ以外	0.00 ~ 4.94	2.00	10.12	それ以外	1.00	5.00 ~ 6.00	61.54	それ以外	5.00 ~ 6.00	2.00	10.12
	100kN/m ² を超える		~		3mを超える	~			100kN/m ² を超える		~		3mを超える	~		
	それ以外		~		それ以外	~			それ以外		~		それ以外	~		
	100kN/m ² を超える		~		3mを超える	~			100kN/m ² を超える		~		3mを超える	~		
	それ以外		~		それ以外	~			それ以外		~		それ以外	~		
	100kN/m ² を超える		~		3mを超える	~			100kN/m ² を超える		~		3mを超える	~		
	それ以外		~		それ以外	~			それ以外		~		それ以外	~		
	100kN/m ² を超える		~		3mを超える	~			100kN/m ² を超える		~		3mを超える	~		
	それ以外		~		それ以外	~			それ以外		~		それ以外	~		
	100kN/m ² を超える		~		3mを超える	~			100kN/m ² を超える		~		3mを超える	~		
	それ以外		~		それ以外	~			それ以外		~		それ以外	~		
	100kN/m ² を超える		~		3mを超える	~			100kN/m ² を超える		~		3mを超える	~		
	それ以外		~		それ以外	~			それ以外		~		それ以外	~		
	100kN/m ² を超える		~		3mを超える	~			100kN/m ² を超える		~		3mを超える	~		
	それ以外		~		それ以外	~			それ以外		~		それ以外	~		
	100kN/m ² を超える		~		3mを超える	~			100kN/m ² を超える		~		3mを超える	~		
	それ以外		~		それ以外	~			それ以外		~		それ以外	~		