

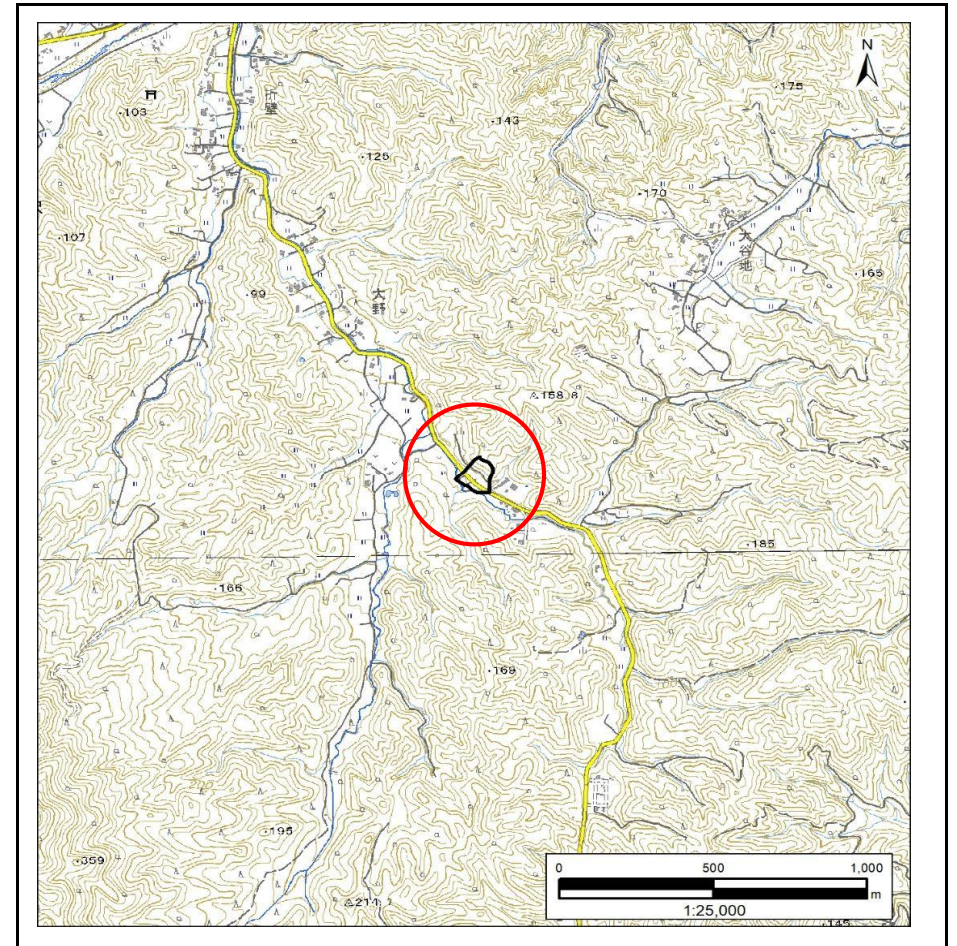
土砂災害防止に関する基礎調査(急傾斜地の崩壊)

表紙 概況、位置図

自然現象の種類	急傾斜地の崩壊
箇所番号	202AN5349-1
箇所名	長沢第26地割
所在地	宮古市長沢第26地割
調査機関	岩手県沿岸広域振興局土木部 宮古土木センター



概況図(S=1:200,000)



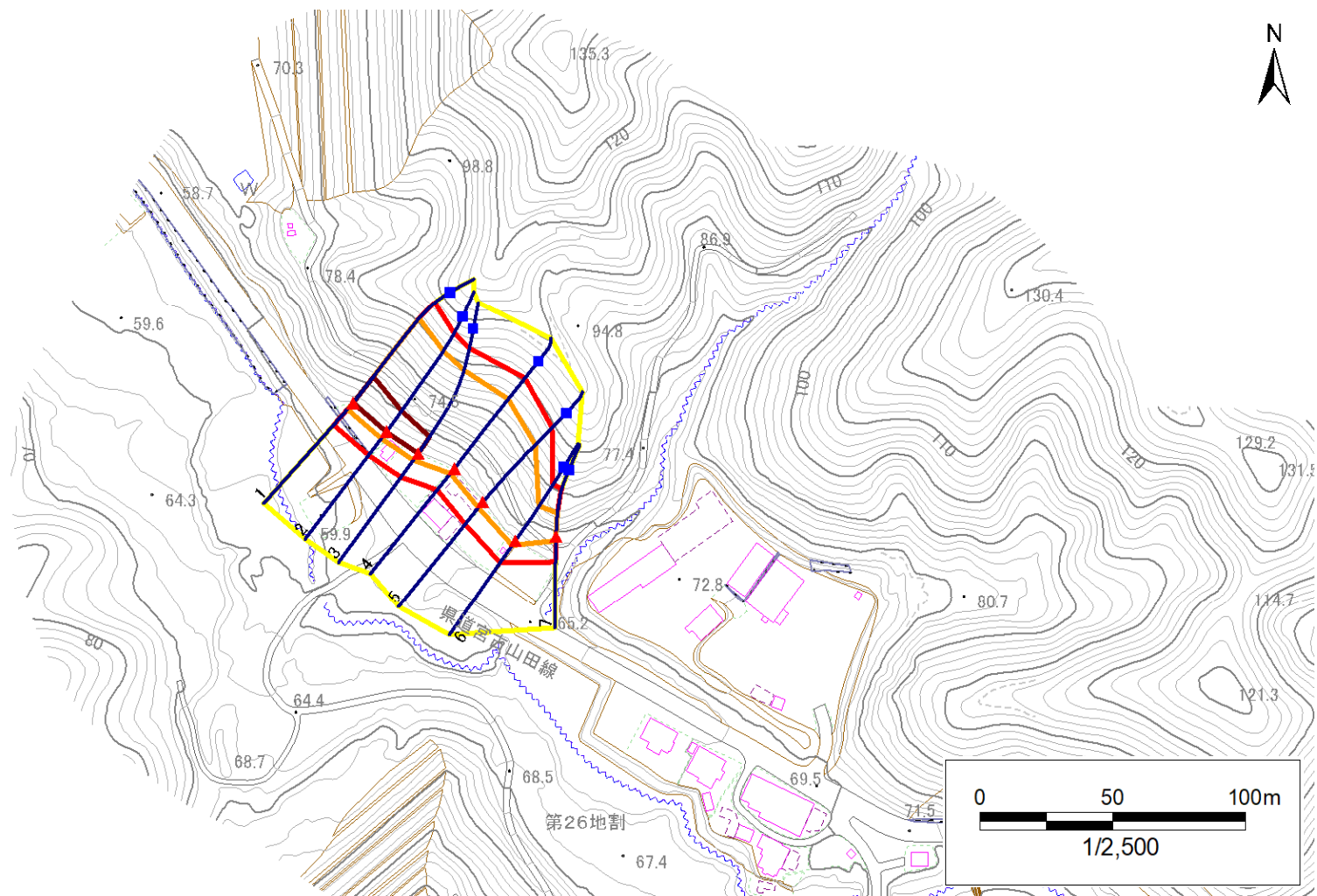
位置図(S=1:25,000)

急傾斜地の崩壊区域調書

様式3-1 危害のおそれのある土地、著しい危害のおそれのある土地の設定図

調査年度 2024年度

急傾斜地の位置 箇所番号 202AN5349-1 箇所名 長沢第26地割 所在地 宮古市長沢第26地割



凡例		横断測線		危険のおそれのある土地の区域		土石等の移動による力が100kN/m ² を超える範囲	
■	上端	—		□ (Yellow)		□ (Orange)	
▲	下端	—		□ (Red)		□ (Dark Orange)	
						□ (Dark Red)	
							□ (Dark Red)

土石等の堆積高が3mを超える範囲

急傾斜地の崩壊区域調書

様式3-2 建築物に作用すると想定される衝撃に関する事項(1/1)

調査年度 2024年度

急傾斜地の位置		箇所番号			箇所名				所在地							
		202AN5349-1			長沢第26地割				宮古市長沢第26地割							
横断 測線 番号	急傾斜地の下端に隣接する土地								急傾斜地内							
	土石等の移動の高さと力の大きさ				土石等の堆積高さと力の大きさ				土石等の移動の高さと力の大きさ				土石等の堆積高さと力の大きさ			
	区分	高さ (m)	下端からの距離 (m)	力の大きさ (kN/m ²)	区分	下端からの水平 距離(m)	高さ (m)	力の大きさ (kN/m ²)	区分	高さ (m)	上端からの比高 (m)	力の大きさ (kN/m ²)	区分	上端からの比高 (m)	高さ (m)	力の大きさ (kN/m ²)
1	100kN/m ² を超える	1.00	0.00 ~ 3.19	151.02	3mを超える	0.00 ~ 0.05	3.03	15.29	100kN/m ² を超える	1.00	10.72 ~ 38.63	151.02	3mを超える	30.00 ~ 38.63	3.03	15.29
	それ以外	1.00	3.19 ~ 10.98	100.00	それ以外	0.05 ~ 10.98	3.00	15.16	それ以外	1.00	5.00 ~ 10.72	100.00	それ以外	5.00 ~ 30.00	3.00	15.16
2	100kN/m ² を超える	1.00	0.00 ~ 3.28	152.52	3mを超える	0.00 ~ 0.13	3.06	15.48	100kN/m ² を超える	1.00	10.62 ~ 36.87	152.52	3mを超える	30.00 ~ 36.87	3.06	15.48
	それ以外	1.00	3.28 ~ 11.06	100.00	それ以外	0.13 ~ 11.06	3.00	15.16	それ以外	1.00	5.00 ~ 10.62	100.00	それ以外	5.00 ~ 30.00	3.00	15.16
3	100kN/m ² を超える	1.00	0.00 ~ 3.06	148.68	3mを超える	0.00 ~ 0.02	3.01	15.22	100kN/m ² を超える	1.00	10.77 ~ 35.16	148.68	3mを超える	30.00 ~ 35.16	3.01	15.22
	それ以外	1.00	3.06 ~ 10.84	100.00	それ以外	0.02 ~ 10.84	3.00	15.16	それ以外	1.00	5.00 ~ 10.77	100.00	それ以外	5.00 ~ 30.00	3.00	15.16
4	100kN/m ² を超える	1.00	0.00 ~ 2.50	139.10	3mを超える	— ~ —	—	—	100kN/m ² を超える	1.00	11.38 ~ 32.00	139.10	3mを超える	— ~ —	—	—
	それ以外	1.00	2.50 ~ 10.28	100.00	それ以外	0.00 ~ 10.28	2.90	14.67	それ以外	1.00	5.00 ~ 11.38	100.00	それ以外	5.00 ~ 32.00	2.90	14.67
5	100kN/m ² を超える	1.00	0.00 ~ 2.71	142.78	3mを超える	— ~ —	—	—	100kN/m ² を超える	1.00	10.97 ~ 30.28	142.78	3mを超える	— ~ —	—	—
	それ以外	1.00	2.71 ~ 10.50	100.00	それ以外	0.00 ~ 10.50	2.97	14.99	それ以外	1.00	5.00 ~ 10.97	100.00	それ以外	5.00 ~ 30.28	2.97	14.99
6	100kN/m ² を超える	1.00	0.00 ~ 1.97	130.38	3mを超える	— ~ —	—	—	100kN/m ² を超える	1.00	11.17 ~ 21.34	130.38	3mを超える	— ~ —	—	—
	それ以外	1.00	1.97 ~ 9.75	100.00	それ以外	0.00 ~ 9.75	2.51	12.70	それ以外	1.00	5.00 ~ 11.17	100.00	それ以外	5.00 ~ 21.34	2.51	12.70
7	100kN/m ² を超える	1.00	0.00 ~ 1.48	122.46	3mを超える	— ~ —	—	—	100kN/m ² を超える	1.00	10.94 ~ 16.83	122.46	3mを超える	— ~ —	—	—
	それ以外	1.00	1.48 ~ 9.26	100.00	それ以外	0.00 ~ 9.26	2.23	11.30	それ以外	1.00	5.00 ~ 10.94	100.00	それ以外	5.00 ~ 16.83	2.23	11.30
	100kN/m ² を超える		~		3mを超える	~			100kN/m ² を超える		~		3mを超える	~		
	それ以外		~		それ以外	~			それ以外		~		それ以外	~		
	100kN/m ² を超える		~		3mを超える	~			100kN/m ² を超える		~		3mを超える	~		
	それ以外		~		それ以外	~			それ以外		~		それ以外	~		
	100kN/m ² を超える		~		3mを超える	~			100kN/m ² を超える		~		3mを超える	~		
	それ以外		~		それ以外	~			それ以外		~		それ以外	~		
	100kN/m ² を超える		~		3mを超える	~			100kN/m ² を超える		~		3mを超える	~		
	それ以外		~		それ以外	~			それ以外		~		それ以外	~		
	100kN/m ² を超える		~		3mを超える	~			100kN/m ² を超える		~		3mを超える	~		
	それ以外		~		それ以外	~			それ以外		~		それ以外	~		
	100kN/m ² を超える		~		3mを超える	~			100kN/m ² を超える		~		3mを超える	~		
	それ以外		~		それ以外	~			それ以外		~		それ以外	~		