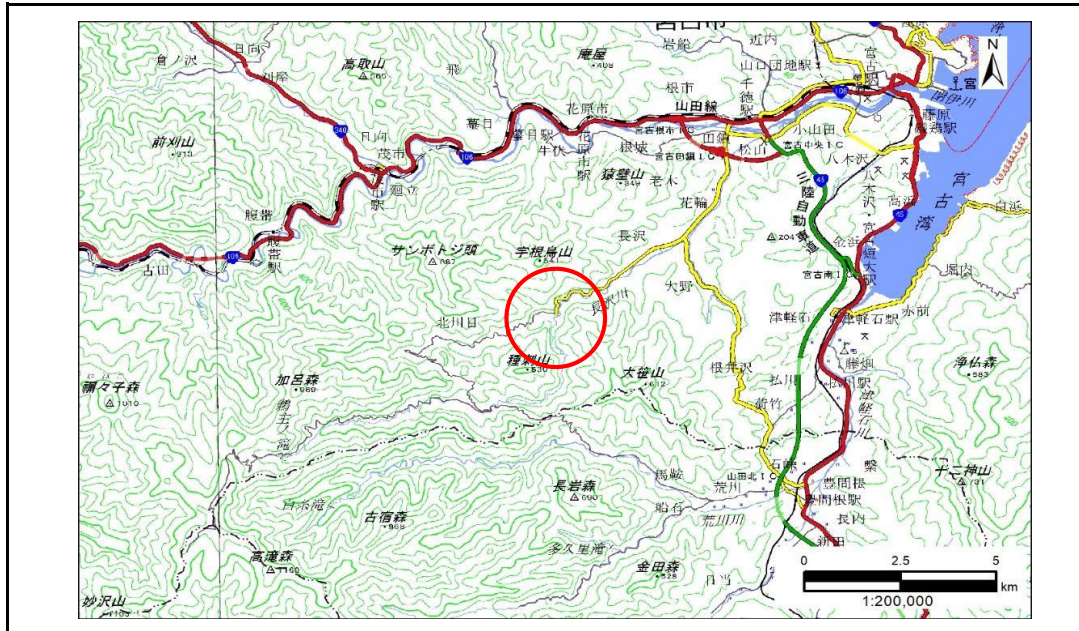


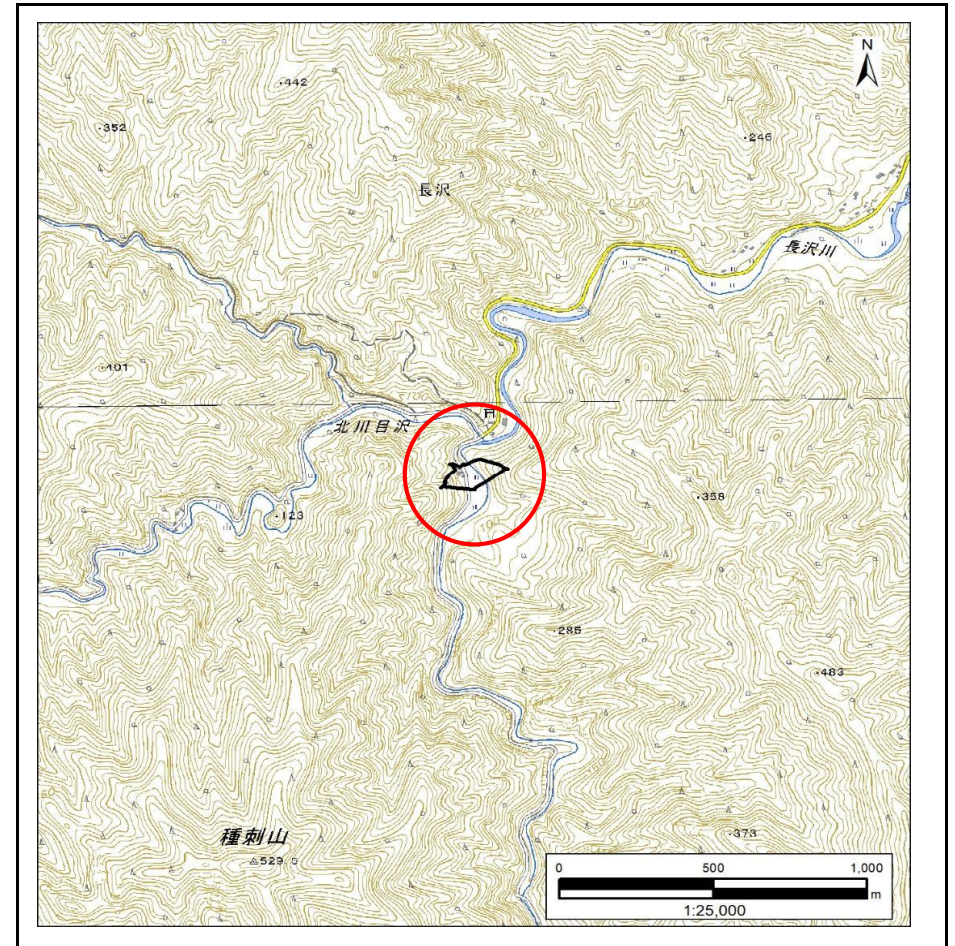
土砂災害防止に関する基礎調査(急傾斜地の崩壊)

表紙 概況、位置図

自然現象の種類	急傾斜地の崩壊
箇所番号	202AN5342
箇所名	長沢第4地割
所在地	宮古市長沢第4地割
調査機関	岩手県沿岸広域振興局土木部 宮古土木センター



概況図(S=1:200,000)



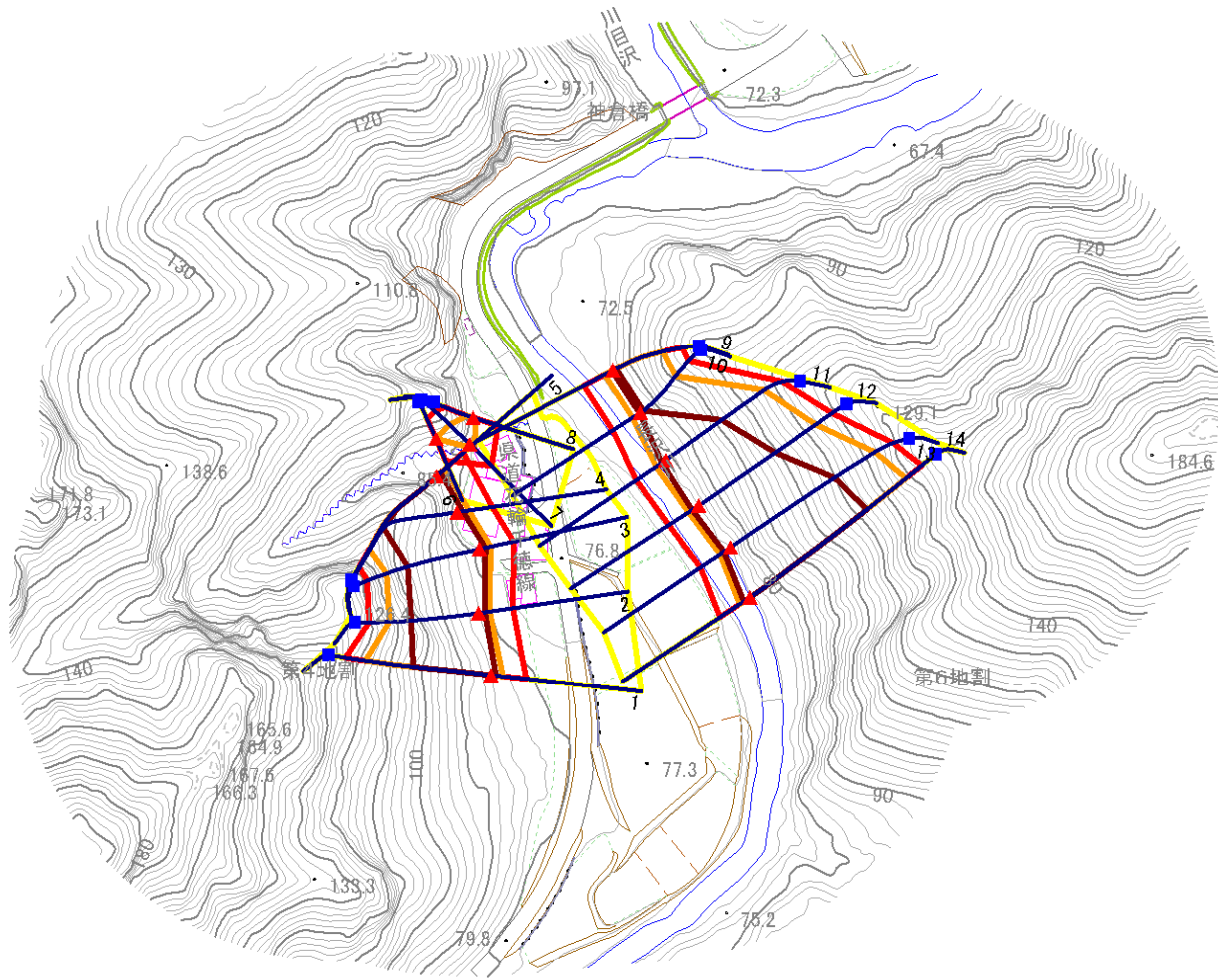
位置図(S=1:25,000)

急傾斜地の崩壊区域調書

様式3-1 危害のおそれのある土地、著しい危害のおそれのある土地の設定図

調査年度 2024年度

急傾斜地の位置 箇所番号 202AN5342 箇所名 長沢第4地割 所在地 宮古市長沢第4地割



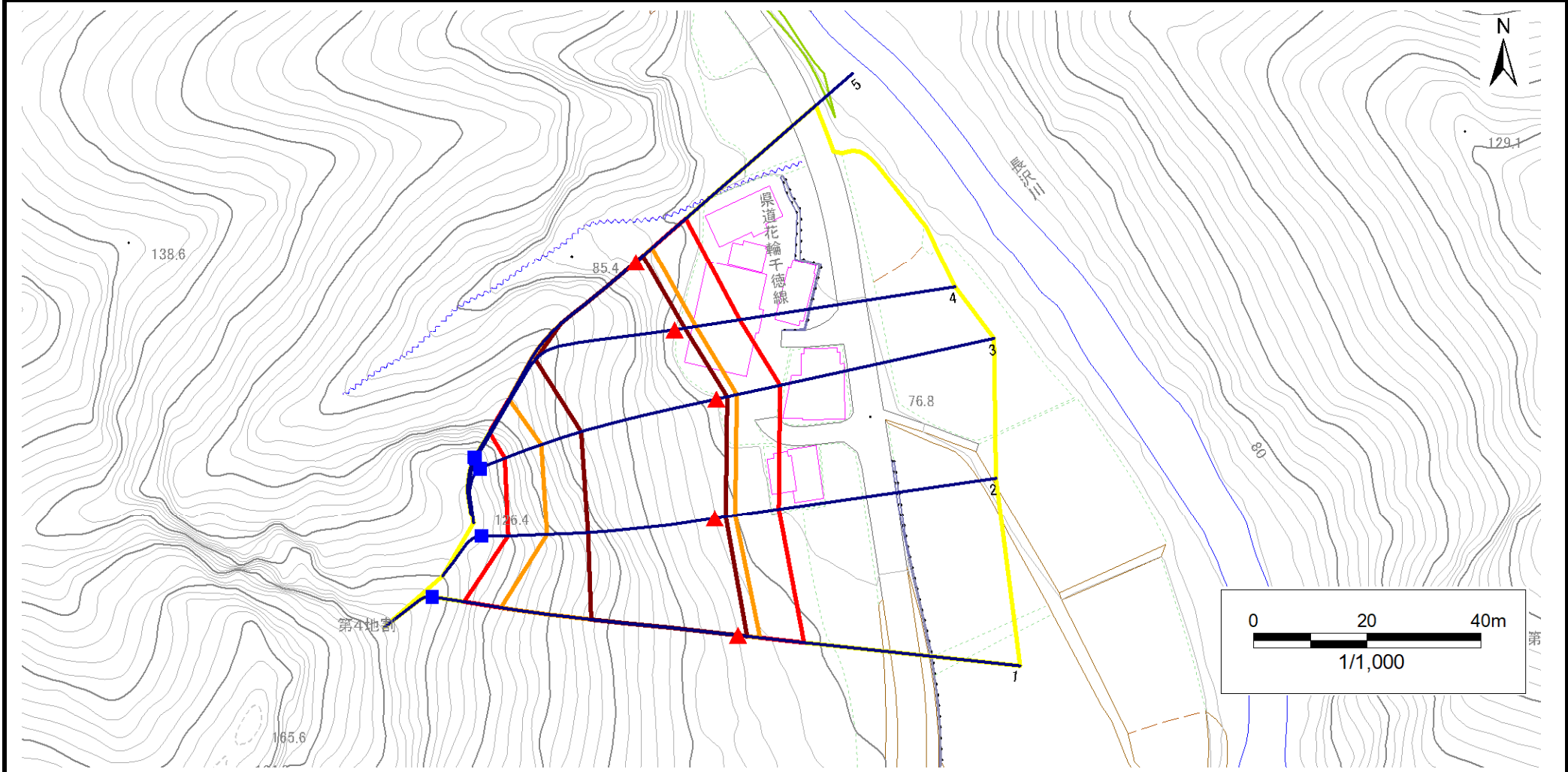
- | | | | | |
|-----------|--|--|---|---|
| 凡例 | ■ 上端 | — 横断測線 | 危害のおそれのある土地の区域 | 土石等の移動による力が100kN/m ² を超える範囲 |
| | ▲ 下端 | | 著しい危害のおそれのある土地の区域 | 土石等の堆積高が3mを超える範囲 |

急傾斜地の崩壊区域調書

様式3-1 危害のおそれのある土地、著しい危害のおそれのある土地の設定図

調査年度	2024年度
------	--------

急傾斜地の位置	箇所番号	202AN5342	箇所名	長沢第4地割	所在地	宮古市長沢第4地割
---------	------	-----------	-----	--------	-----	-----------



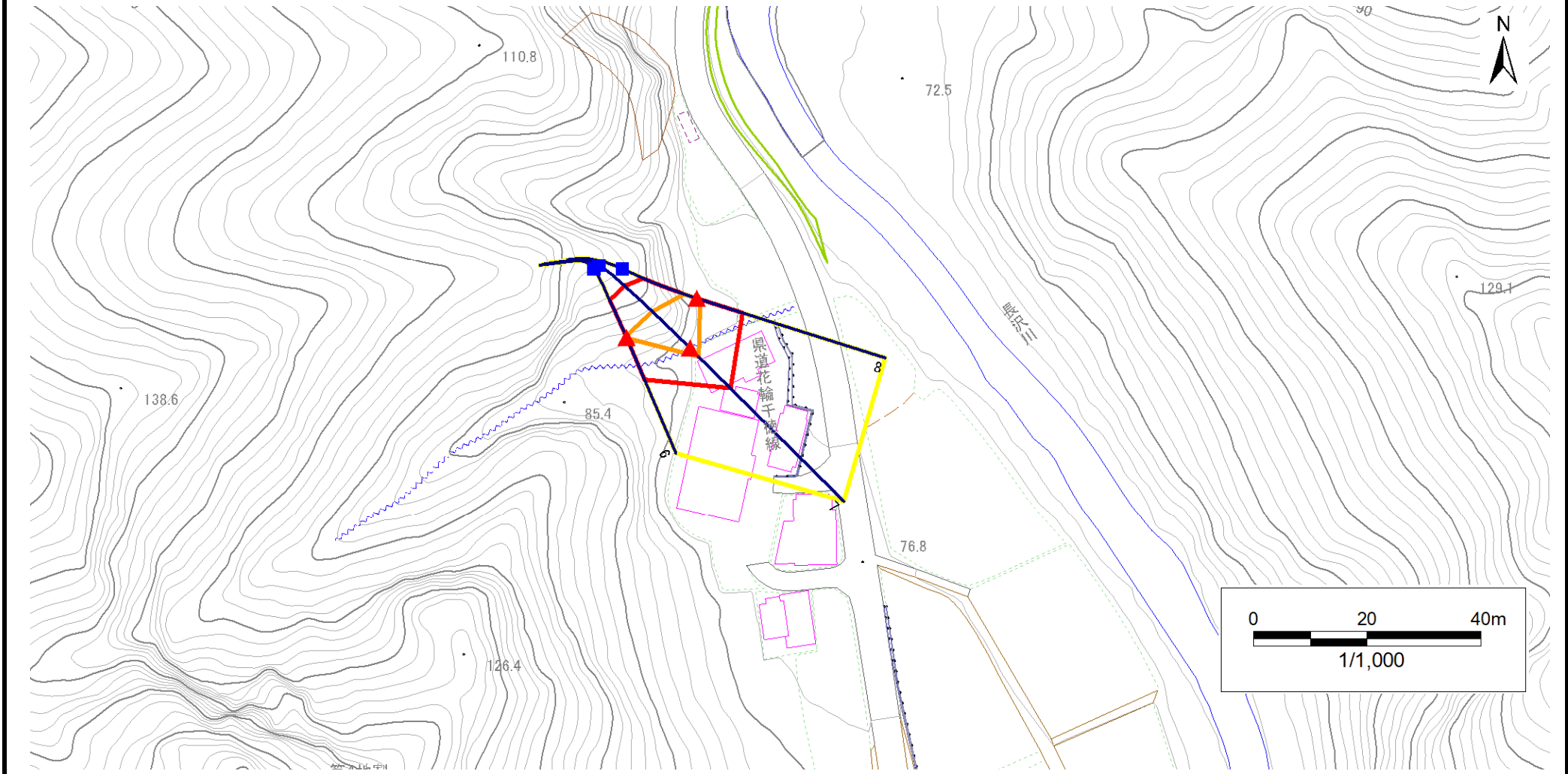
凡例	■ 上端	— 横断測線	▭ 危害のおそれのある土地の区域	▭ 土石等の移動による力が100kN/m ² を超える範囲
	▲ 下端		▭ 著しい危害のおそれのある土地の区域	▭ 土石等の堆積高が3mを超える範囲

急傾斜地の崩壊区域調書

様式3-1 危害のおそれのある土地、著しい危害のおそれのある土地の設定図

調査年度	2024年度
------	--------

急傾斜地の位置	箇所番号	202AN5342	箇所名	長沢第4地割	所在地	宮古市長沢第4地割
---------	------	-----------	-----	--------	-----	-----------



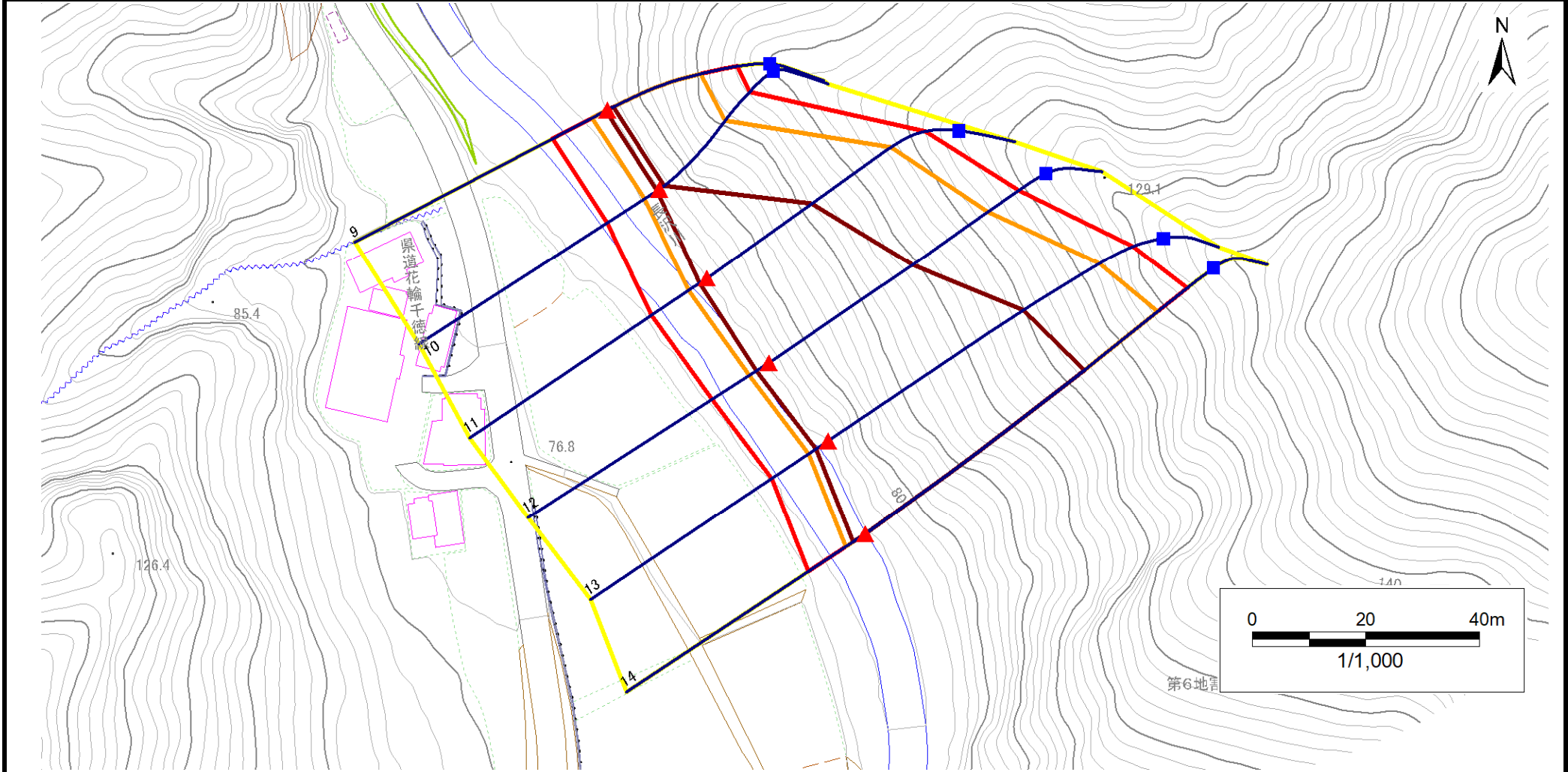
凡例	■ 上端	— 横断測線	■ 危害のおそれのある土地の区域	■ 土石等の移動による力が100kN/m ² を超える範囲
	▲ 下端		■ 著しい危害のおそれのある土地の区域	■ 土石等の堆積高が3mを超える範囲

急傾斜地の崩壊区域調書

様式3-1 危害のおそれのある土地、著しい危害のおそれのある土地の設定図

調査年度 2024年度

急傾斜地の位置 箇所番号 202AN5342 箇所名 長沢第4地割 所在地 宮古市長沢第4地割



凡例	■ 上端	— 横断測線	■ 危害のおそれのある土地の区域	■ 土石等の移動による力が100kN/m ² を超える範囲
	▲ 下端		■ 著しい危害のおそれのある土地の区域	■ 土石等の堆積高が3mを超える範囲

急傾斜地の崩壊区域調書

様式3-2 建築物に作用すると想定される衝撃に関する事項(1/1)

														調査年度		#REF!		
急傾斜地の位置			箇所番号		202AN5342				箇所名		長沢第4地割		所在地		宮古市長沢第4地割			
横断 測線 番号	急傾斜地の下端に隣接する土地								急傾斜地内									
	土石等の移動の高さと力の大きさ				土石等の堆積高さとの力の大きさ				土石等の移動の高さと力の大きさ				土石等の堆積高さとの力の大きさ					
	区分	高さ (m)	下端からの距離 (m)	力の大きさ (kN/m ²)	区分	下端からの水平 距離(m)	高さ (m)	力の大きさ (kN/m ²)	区分	高さ (m)	上端からの比高 (m)	力の大きさ (kN/m ²)	区分	上端からの比高 (m)	高さ (m)	力の大きさ (kN/m ²)		
1	100kN/m ² を超える	1.00	0.00 ~ 3.95	164.59	3mを超える	0.00 ~ 1.64	3.87	19.58	100kN/m ² を超える	1.00	10.83 ~ 48.00	164.59	3mを超える	25.00 ~ 48.00	3.87	19.58		
	それ以外	1.00	3.95 ~ 11.74	100.00	それ以外	1.64 ~ 11.74	3.00	15.16	それ以外	1.00	5.00 ~ 10.83	100.00	それ以外	5.00 ~ 25.00	3.00	15.16		
2	100kN/m ² を超える	1.00	0.00 ~ 3.63	158.73	3mを超える	0.00 ~ 1.98	4.19	21.19	100kN/m ² を超える	1.00	12.30 ~ 44.00	158.73	3mを超える	20.00 ~ 44.00	4.19	21.19		
	それ以外	1.00	3.63 ~ 11.41	100.00	それ以外	1.98 ~ 11.41	3.00	15.16	それ以外	1.00	5.00 ~ 12.30	100.00	それ以外	5.00 ~ 20.00	3.00	15.16		
3	100kN/m ² を超える	1.00	0.00 ~ 3.69	159.86	3mを超える	0.00 ~ 1.97	4.18	21.14	100kN/m ² を超える	1.00	12.23 ~ 46.00	159.86	3mを超える	20.00 ~ 46.00	4.18	21.14		
	それ以外	1.00	3.69 ~ 11.48	100.00	それ以外	1.97 ~ 11.48	3.00	15.16	それ以外	1.00	5.00 ~ 12.23	100.00	それ以外	5.00 ~ 20.00	3.00	15.16		
4	100kN/m ² を超える	1.00	0.00 ~ 3.82	162.14	3mを超える	0.00 ~ 1.87	4.08	20.62	100kN/m ² を超える	1.00	11.64 ~ 45.35	162.14	3mを超える	20.00 ~ 45.35	4.08	20.62		
	それ以外	1.00	3.82 ~ 11.60	100.00	それ以外	1.87 ~ 11.60	3.00	15.16	それ以外	1.00	5.00 ~ 11.64	100.00	それ以外	5.00 ~ 20.00	3.00	15.16		
5	100kN/m ² を超える	1.00	0.00 ~ 3.80	161.85	3mを超える	0.00 ~ 1.69	3.92	19.79	100kN/m ² を超える	1.00	10.96 ~ 40.28	161.85	3mを超える	25.00 ~ 40.28	3.92	19.79		
	それ以外	1.00	3.80 ~ 11.59	100.00	それ以外	1.69 ~ 11.59	3.00	15.16	それ以外	1.00	5.00 ~ 10.96	100.00	それ以外	5.00 ~ 25.00	3.00	15.16		
6	100kN/m ² を超える	1.00	0.00 ~ 0.07	101.07	3mを超える	— ~ —	—	—	100kN/m ² を超える	1.00	10.60 ~ 10.79	101.07	3mを超える	— ~ —	—	—		
	それ以外	1.00	0.07 ~ 7.86	100.00	それ以外	0.00 ~ 7.86	2.25	11.36	それ以外	1.00	5.00 ~ 10.60	100.00	それ以外	5.00 ~ 10.79	2.25	11.36		
7	100kN/m ² を超える	1.00	0.00 ~ 2.13	133.09	3mを超える	— ~ —	—	—	100kN/m ² を超える	1.00	10.83 ~ 18.85	133.09	3mを超える	— ~ —	—	—		
	それ以外	1.00	2.13 ~ 9.92	100.00	それ以外	0.00 ~ 9.92	2.51	12.70	それ以外	1.00	5.00 ~ 10.83	100.00	それ以外	5.00 ~ 18.85	2.51	12.70		
8	100kN/m ² を超える	1.00	0.00 ~ 0.66	109.84	3mを超える	— ~ —	—	—	100kN/m ² を超える	1.00	14.58 ~ 17.37	109.84	3mを超える	— ~ —	—	—		
	それ以外	1.00	0.66 ~ 8.45	100.00	それ以外	0.00 ~ 8.45	2.89	14.62	それ以外	1.00	5.00 ~ 14.58	100.00	それ以外	5.00 ~ 17.37	2.89	14.62		
9	100kN/m ² を超える	1.00	0.00 ~ 3.06	148.76	3mを超える	0.00 ~ 0.35	3.20	16.18	100kN/m ² を超える	1.00	10.75 ~ 26.00	148.76	3mを超える	25.00 ~ 26.00	3.20	16.18		
	それ以外	1.00	3.06 ~ 10.85	100.00	それ以外	0.35 ~ 10.85	3.00	15.16	それ以外	1.00	5.00 ~ 10.75	100.00	それ以外	5.00 ~ 25.00	3.00	15.16		
10	100kN/m ² を超える	1.00	0.00 ~ 3.04	148.31	3mを超える	0.00 ~ 0.44	3.26	16.48	100kN/m ² を超える	1.00	10.95 ~ 26.00	148.31	3mを超える	25.00 ~ 26.00	3.26	16.48		
	それ以外	1.00	3.04 ~ 10.82	100.00	それ以外	0.44 ~ 10.82	3.00	15.16	それ以外	1.00	5.00 ~ 10.95	100.00	それ以外	5.00 ~ 25.00	3.00	15.16		
11	100kN/m ² を超える	1.00	0.00 ~ 3.85	162.70	3mを超える	0.00 ~ 1.54	3.80	19.19	100kN/m ² を超える	1.00	10.66 ~ 44.00	162.70	3mを超える	25.00 ~ 44.00	3.80	19.19		
	それ以外	1.00	3.85 ~ 11.63	100.00	それ以外	1.54 ~ 11.63	3.00	15.16	それ以外	1.00	5.00 ~ 10.66	100.00	それ以外	5.00 ~ 25.00	3.00	15.16		
12	100kN/m ² を超える	1.00	0.00 ~ 4.00	165.43	3mを超える	0.00 ~ 2.53	4.28	21.62	100kN/m ² を超える	1.00	10.83 ~ 52.00	165.43	3mを超える	25.00 ~ 52.00	4.28	21.62		
	それ以外	1.00	4.00 ~ 11.78	100.00	それ以外	2.53 ~ 11.78	3.00	15.16	それ以外	1.00	5.00 ~ 10.83	100.00	それ以外	5.00 ~ 25.00	3.00	15.16		
13	100kN/m ² を超える	1.00	0.00 ~ 4.08	166.81	3mを超える	0.00 ~ 2.57	4.31	21.78	100kN/m ² を超える	1.00	10.91 ~ 62.00	166.81	3mを超える	25.00 ~ 62.00	4.31	21.78		
	それ以外	1.00	4.08 ~ 11.86	100.00	それ以外	2.57 ~ 11.86	3.00	15.16	それ以外	1.00	5.00 ~ 10.91	100.00	それ以外	5.00 ~ 25.00	3.00	15.16		
14	100kN/m ² を超える	1.00	0.00 ~ 4.07	166.64	3mを超える	0.00 ~ 2.50	4.25	21.46	100kN/m ² を超える	1.00	10.76 ~ 66.55	166.64	3mを超える	25.00 ~ 66.55	4.25	21.46		
	それ以外	1.00	4.07 ~ 11.85	100.00	それ以外	2.50 ~ 11.85	3.00	15.16	それ以外	1.00	5.00 ~ 10.76	100.00	それ以外	5.00 ~ 25.00	3.00	15.16		
	100kN/m ² を超える		~		3mを超える	~			100kN/m ² を超える		~		3mを超える	~				
	それ以外		~		それ以外	~			それ以外		~		それ以外	~				