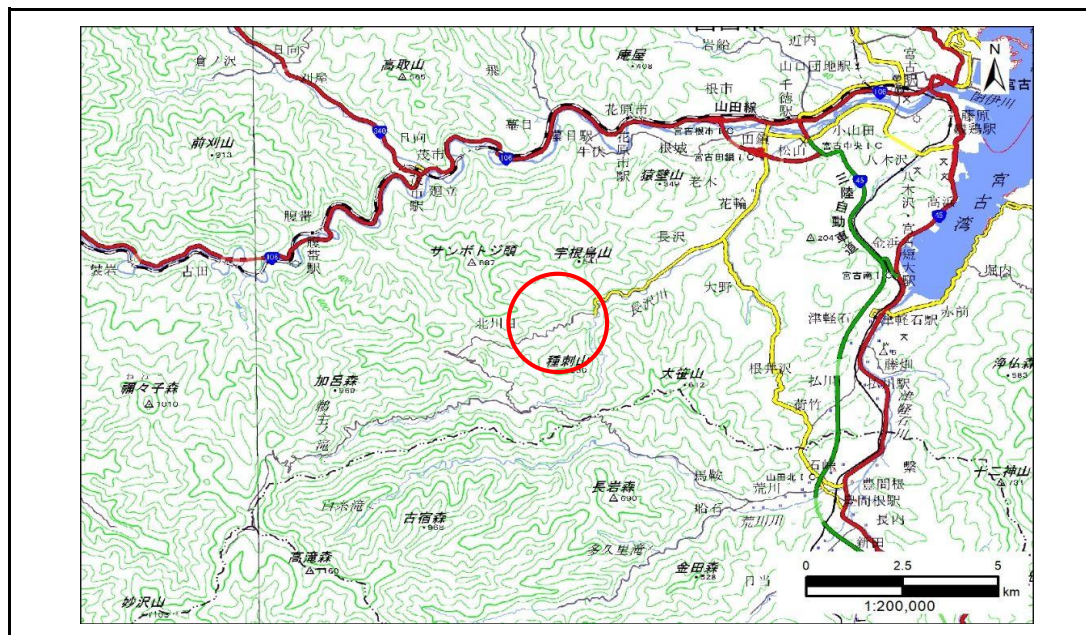


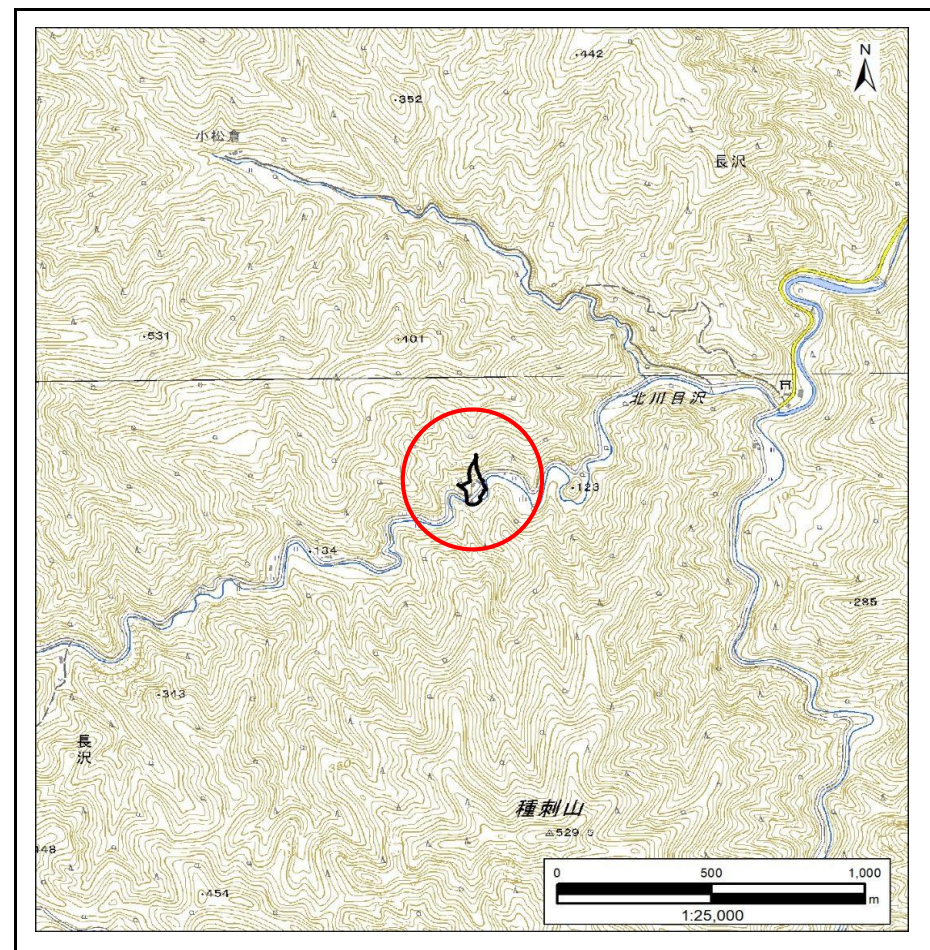
土砂災害防止に関する基礎調査(急傾斜地の崩壊)

表紙 概況、位置図

| | |
|---------|------------------------|
| 自然現象の種類 | 急傾斜地の崩壊 |
| 箇所番号 | 202AN5340 |
| 箇所名 | 長沢第2地割 |
| 所在地 | 宮古市長沢第2地割 |
| 調査機関 | 岩手県沿岸広域振興局土木部 宮古土木センター |



概況図(S=1:200,000)



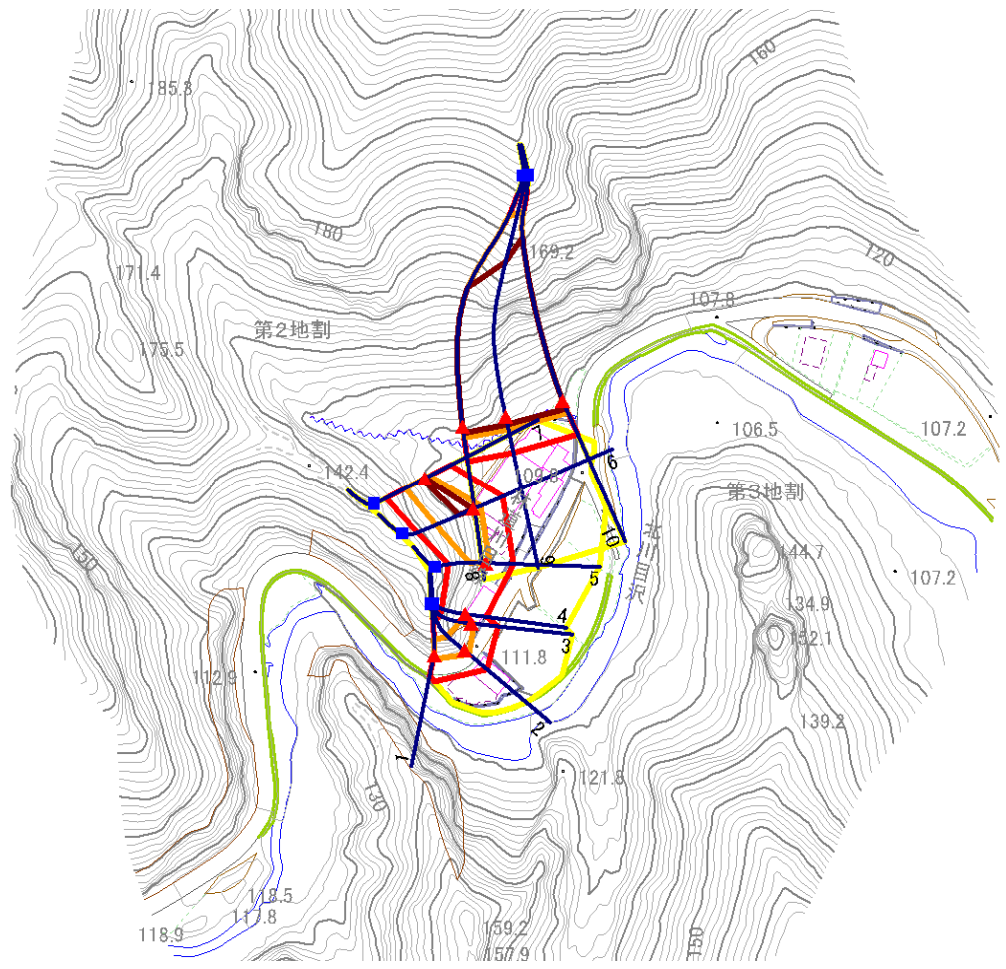
位置図(S=1:25,000)

急傾斜地の崩壊区域調書

様式3-1 危害のおそれのある土地、著しい危害のおそれのある土地の設定図

| | |
|------|--------|
| 調査年度 | 2024年度 |
|------|--------|

| | | | | | | |
|---------|------|-----------|-----|--------|-----|-----------|
| 急傾斜地の位置 | 箇所番号 | 202AN5340 | 箇所名 | 長沢第2地割 | 所在地 | 宮古市長沢第2地割 |
|---------|------|-----------|-----|--------|-----|-----------|



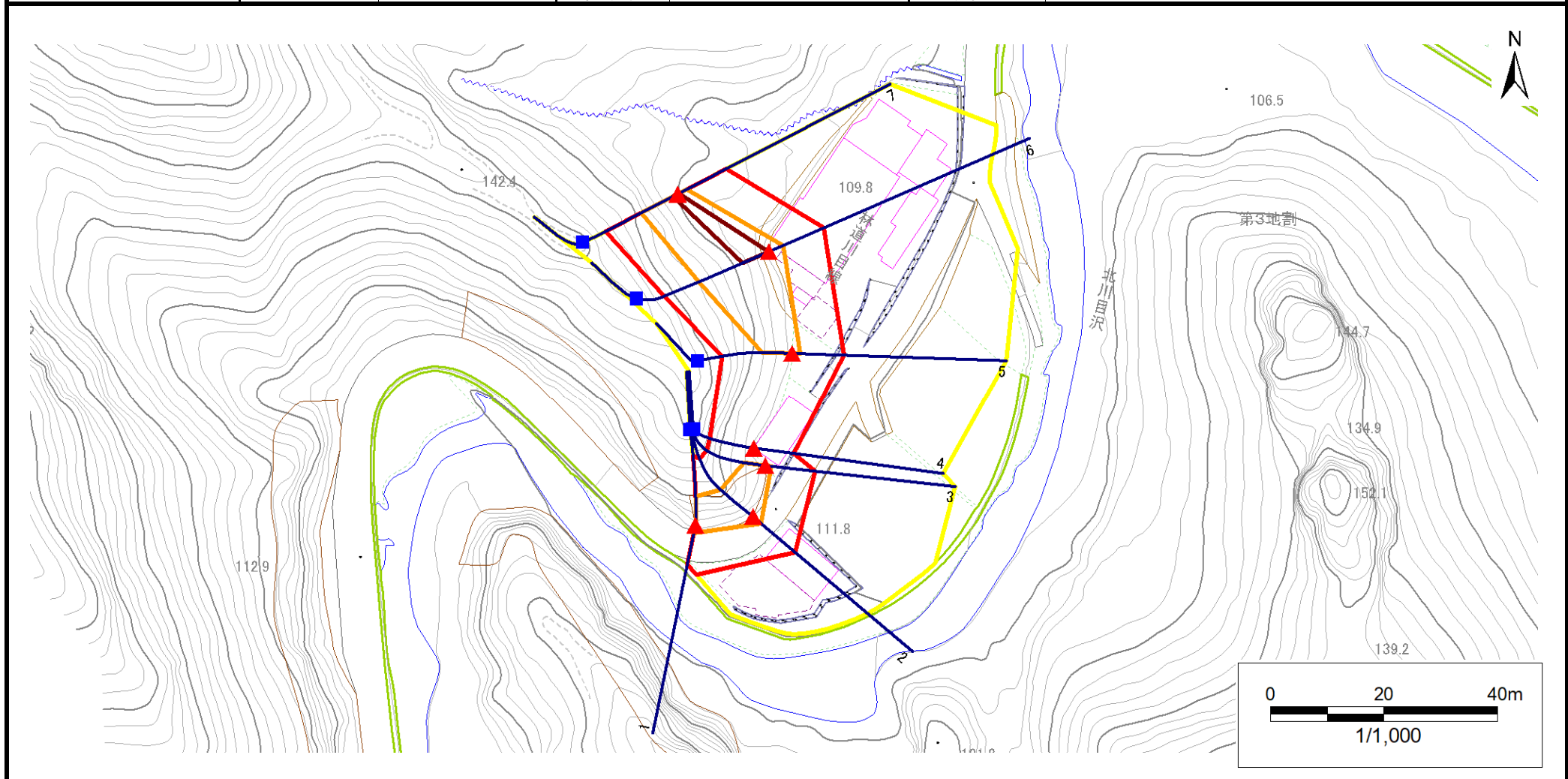
- | | | | | |
|-----------|----------------------------------------|------------------------------------------|-------------------------------------------------------------------------------|-------------------------------------------------------------------------------------------------------|
| 凡例 | ■ 上端 | — 横断測線 | 危害のおそれのある土地の区域 | 土石等の移動による力が100kN/m ² を超える範囲 |
| | ▲ 下端 | | 著しい危害のおそれのある土地の区域 | 土石等の堆積高が3mを超える範囲 |

急傾斜地の崩壊区域調書

様式3-1 危害のおそれのある土地、著しい危害のおそれのある土地の設定図

調査年度 2024年度

急傾斜地の位置 箇所番号 202AN5340 箇所名 長沢第2地割 所在地 宮古市長沢第2地割



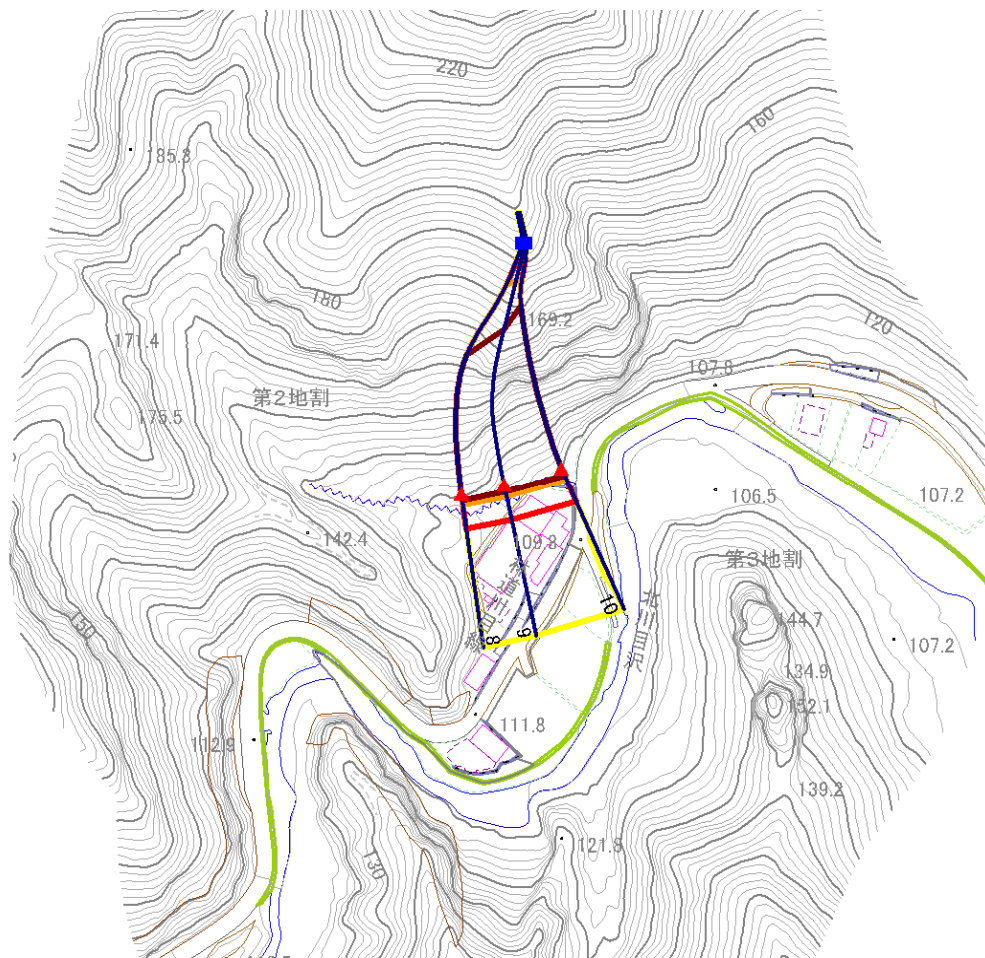
| | | | | |
|----|------|--------|---------------------|------------------------------------------|
| 凡例 | ■ 上端 | — 横断測線 | ■ 危害のおそれのある土地の区域 | ■ 土石等の移動による力が100kN/m ² を超える範囲 |
| | ▲ 下端 | | ■ 著しい危害のおそれのある土地の区域 | ■ 土石等の堆積高が3mを超える範囲 |

急傾斜地の崩壊区域調書

様式3-1 危害のおそれのある土地、著しい危害のおそれのある土地の設定図

調査年度 2024年度

| | | | | | | |
|---------|------|-----------|-----|--------|-----|-----------|
| 急傾斜地の位置 | 箇所番号 | 202AN5340 | 箇所名 | 長沢第2地割 | 所在地 | 宮古市長沢第2地割 |
|---------|------|-----------|-----|--------|-----|-----------|



- | | | | | |
|-----------|----------------------------------------|------------------------------------------|-------------------------------------------------------------------------------|-------------------------------------------------------------------------------------------------------|
| 凡例 | ■ 上端 | — 横断測線 | 危害のおそれのある土地の区域 | 土石等の移動による力が100kN/m ² を超える範囲 |
| | ▲ 下端 | | 著しい危害のおそれのある土地の区域 | 土石等の堆積高が3mを超える範囲 |

急傾斜地の崩壊区域調書

様式3-2 建築物に作用すると想定される衝撃に関する事項(1/1)

調査年度 2024年度

| 急傾斜地の位置 | | 箇所番号 | | | 箇所名 | | | | 所在地 | | | | | | | |
|----------------|---------------------------|-----------|----------------|-------------------------------|----------------|------------------|-----------|-------------------------------|---------------------------|-----------|----------------|-------------------------------|----------------|----------------|-----------|-------------------------------|
| | | 202AN5340 | | | 長沢第2地割 | | | | 宮古市長沢第2地割 | | | | | | | |
| 横断 測線 番号 | 急傾斜地の下端に隣接する土地 | | | | | | | | 急傾斜地内 | | | | | | | |
| | 土石等の移動の高さと力の大きさ | | | | 土石等の堆積高さと力の大きさ | | | | 土石等の移動の高さと力の大きさ | | | | 土石等の堆積高さと力の大きさ | | | |
| | 区分 | 高さ (m) | 下端からの距離 (m) | 力の大きさ (kN/m ²) | 区分 | 下端からの水平 距離(m) | 高さ (m) | 力の大きさ (kN/m ²) | 区分 | 高さ (m) | 上端からの比高 (m) | 力の大きさ (kN/m ²) | 区分 | 上端からの比高 (m) | 高さ (m) | 力の大きさ (kN/m ²) |
| 1 | 100kN/m ² を超える | 1.00 | 0.00 ~ 1.39 | 121.08 | 3mを超える | — ~ — | — | — | 100kN/m ² を超える | 1.00 | 12.72 ~ 18.19 | 121.08 | 3mを超える | — ~ — | — | — |
| | それ以外 | 1.00 | 1.39 ~ 9.17 | 100.00 | それ以外 | 0.00 ~ 9.17 | 2.76 | 13.95 | それ以外 | 1.00 | 5.00 ~ 12.72 | 100.00 | それ以外 | 5.00 ~ 18.19 | 2.76 | 13.95 |
| 2 | 100kN/m ² を超える | 1.00 | 0.00 ~ 1.89 | 129.03 | 3mを超える | — ~ — | — | — | 100kN/m ² を超える | 1.00 | 11.26 ~ 18.21 | 129.03 | 3mを超える | — ~ — | — | — |
| | それ以外 | 1.00 | 1.89 ~ 9.67 | 100.00 | それ以外 | 0.00 ~ 9.67 | 2.59 | 13.11 | それ以外 | 1.00 | 5.00 ~ 11.26 | 100.00 | それ以外 | 5.00 ~ 18.21 | 2.59 | 13.11 |
| 3 | 100kN/m ² を超える | 1.00 | 0.00 ~ 1.11 | 116.68 | 3mを超える | — ~ — | — | — | 100kN/m ² を超える | 1.00 | 12.74 ~ 16.87 | 116.68 | 3mを超える | — ~ — | — | — |
| | それ以外 | 1.00 | 1.11 ~ 8.89 | 100.00 | それ以外 | 0.00 ~ 8.89 | 2.76 | 13.95 | それ以外 | 1.00 | 5.00 ~ 12.74 | 100.00 | それ以外 | 5.00 ~ 16.87 | 2.76 | 13.95 |
| 4 | 100kN/m ² を超える | — | — ~ — | — | 3mを超える | 0.00 ~ 0.14 | 3.13 | 15.82 | 100kN/m ² を超える | — | — ~ — | — | 3mを超える | 15.00 ~ 16.87 | 3.13 | 15.82 |
| | それ以外 | 1.00 | 0.00 ~ 7.16 | 91.00 | それ以外 | 0.14 ~ 7.16 | 3.00 | 15.16 | それ以外 | 1.00 | 5.00 ~ 16.87 | 91.00 | それ以外 | 5.00 ~ 15.00 | 3.00 | 15.16 |
| 5 | 100kN/m ² を超える | 1.00 | 0.00 ~ 1.44 | 121.83 | 3mを超える | — ~ — | — | — | 100kN/m ² を超える | 1.00 | 13.02 ~ 18.93 | 121.83 | 3mを超える | — ~ — | — | — |
| | それ以外 | 1.00 | 1.44 ~ 9.22 | 100.00 | それ以外 | 0.00 ~ 9.22 | 2.78 | 14.07 | それ以外 | 1.00 | 5.00 ~ 13.02 | 100.00 | それ以外 | 5.00 ~ 18.93 | 2.78 | 14.07 |
| 6 | 100kN/m ² を超える | 1.00 | 0.00 ~ 2.76 | 143.49 | 3mを超える | 0.00 ~ 0.03 | 3.02 | 15.25 | 100kN/m ² を超える | 1.00 | 11.63 ~ 24.98 | 143.49 | 3mを超える | 20.00 ~ 24.98 | 3.02 | 15.25 |
| | それ以外 | 1.00 | 2.76 ~ 10.54 | 100.00 | それ以外 | 0.03 ~ 10.54 | 3.00 | 15.16 | それ以外 | 1.00 | 5.00 ~ 11.63 | 100.00 | それ以外 | 5.00 ~ 20.00 | 3.00 | 15.16 |
| 7 | 100kN/m ² を超える | 1.00 | 0.00 ~ 1.81 | 127.88 | 3mを超える | 0.00 ~ 0.23 | 3.17 | 16.01 | 100kN/m ² を超える | 1.00 | 12.94 ~ 21.00 | 127.88 | 3mを超える | 20.00 ~ 21.00 | 3.17 | 16.01 |
| | それ以外 | 1.00 | 1.81 ~ 9.60 | 100.00 | それ以外 | 0.23 ~ 9.60 | 3.00 | 15.16 | それ以外 | 1.00 | 5.00 ~ 12.94 | 100.00 | それ以外 | 5.00 ~ 20.00 | 3.00 | 15.16 |
| 8 | 100kN/m ² を超える | 1.00 | 0.00 ~ 3.64 | 158.99 | 3mを超える | 0.00 ~ 2.15 | 3.97 | 20.05 | 100kN/m ² を超える | 1.00 | 10.56 ~ 63.48 | 158.99 | 3mを超える | 30.00 ~ 63.48 | 3.97 | 20.05 |
| | それ以外 | 1.00 | 3.64 ~ 11.43 | 100.00 | それ以外 | 2.15 ~ 11.43 | 3.00 | 15.16 | それ以外 | 1.00 | 5.00 ~ 10.56 | 100.00 | それ以外 | 5.00 ~ 30.00 | 3.00 | 15.16 |
| 9 | 100kN/m ² を超える | 1.00 | 0.00 ~ 4.08 | 166.98 | 3mを超える | 0.00 ~ 2.52 | 4.27 | 21.56 | 100kN/m ² を超える | 1.00 | 10.80 ~ 69.41 | 166.98 | 3mを超える | 25.00 ~ 69.41 | 4.27 | 21.56 |
| | それ以外 | 1.00 | 4.08 ~ 11.87 | 100.00 | それ以外 | 2.52 ~ 11.87 | 3.00 | 15.16 | それ以外 | 1.00 | 5.00 ~ 10.80 | 100.00 | それ以外 | 5.00 ~ 25.00 | 3.00 | 15.16 |
| 10 | 100kN/m ² を超える | 1.00 | 0.00 ~ 4.06 | 166.60 | 3mを超える | 0.00 ~ 2.75 | 4.49 | 22.69 | 100kN/m ² を超える | 1.00 | 11.57 ~ 73.85 | 166.60 | 3mを超える | 20.00 ~ 73.85 | 4.49 | 22.69 |
| | それ以外 | 1.00 | 4.06 ~ 11.85 | 100.00 | それ以外 | 2.75 ~ 11.85 | 3.00 | 15.16 | それ以外 | 1.00 | 5.00 ~ 11.57 | 100.00 | それ以外 | 5.00 ~ 20.00 | 3.00 | 15.16 |
| | 100kN/m ² を超える | | ~ | | 3mを超える | ~ | | | 100kN/m ² を超える | | ~ | | 3mを超える | ~ | | |
| | それ以外 | | ~ | | それ以外 | ~ | | | それ以外 | | ~ | | それ以外 | ~ | | |
| | 100kN/m ² を超える | | ~ | | 3mを超える | ~ | | | 100kN/m ² を超える | | ~ | | 3mを超える | ~ | | |
| | それ以外 | | ~ | | それ以外 | ~ | | | それ以外 | | ~ | | それ以外 | ~ | | |
| | 100kN/m ² を超える | | ~ | | 3mを超える | ~ | | | 100kN/m ² を超える | | ~ | | 3mを超える | ~ | | |
| | それ以外 | | ~ | | それ以外 | ~ | | | それ以外 | | ~ | | それ以外 | ~ | | |
| | 100kN/m ² を超える | | ~ | | 3mを超える | ~ | | | 100kN/m ² を超える | | ~ | | 3mを超える | ~ | | |
| | それ以外 | | ~ | | それ以外 | ~ | | | それ以外 | | ~ | | それ以外 | ~ | | |