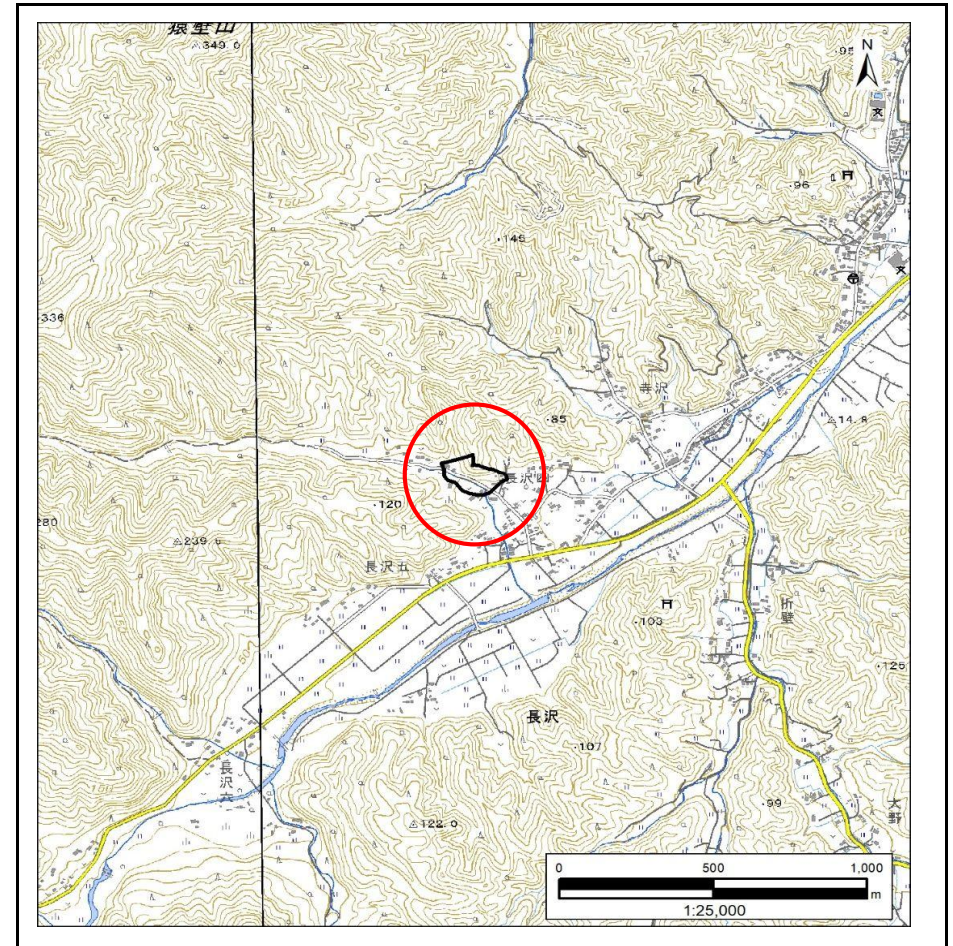


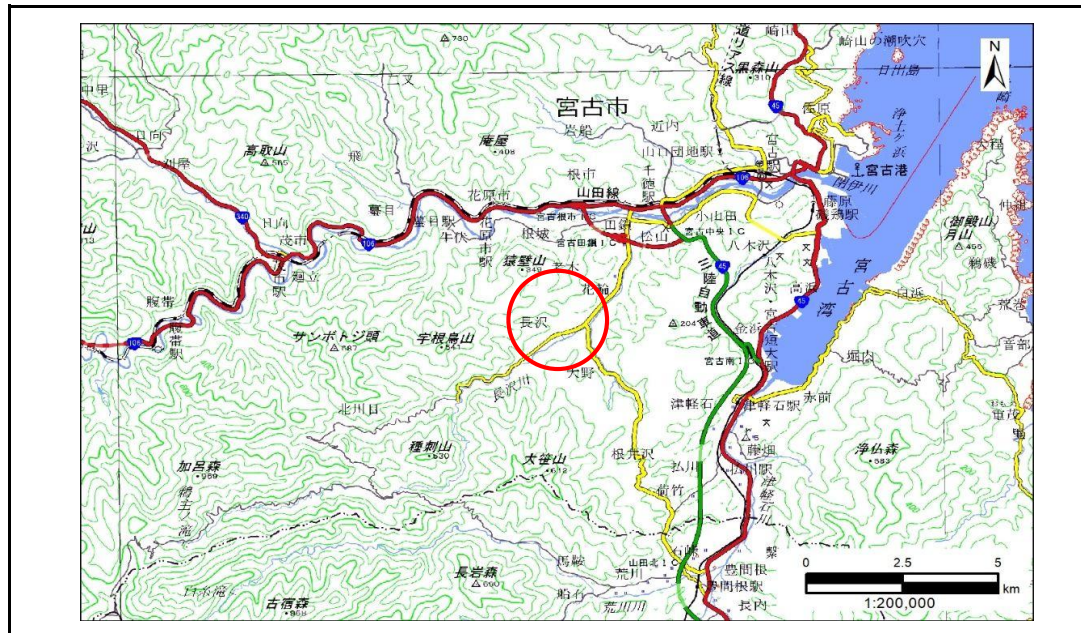
# 土砂災害防止に関する基礎調査(急傾斜地の崩壊)

表紙 概況、位置図

自然現象の種類	急傾斜地の崩壊
箇所番号	202AN5312
箇所名	長沢第15地割
所在地	宮古市長沢第15地割
調査機関	岩手県沿岸広域振興局土木部 宮古土木センター



位置図(S=1:25,000)



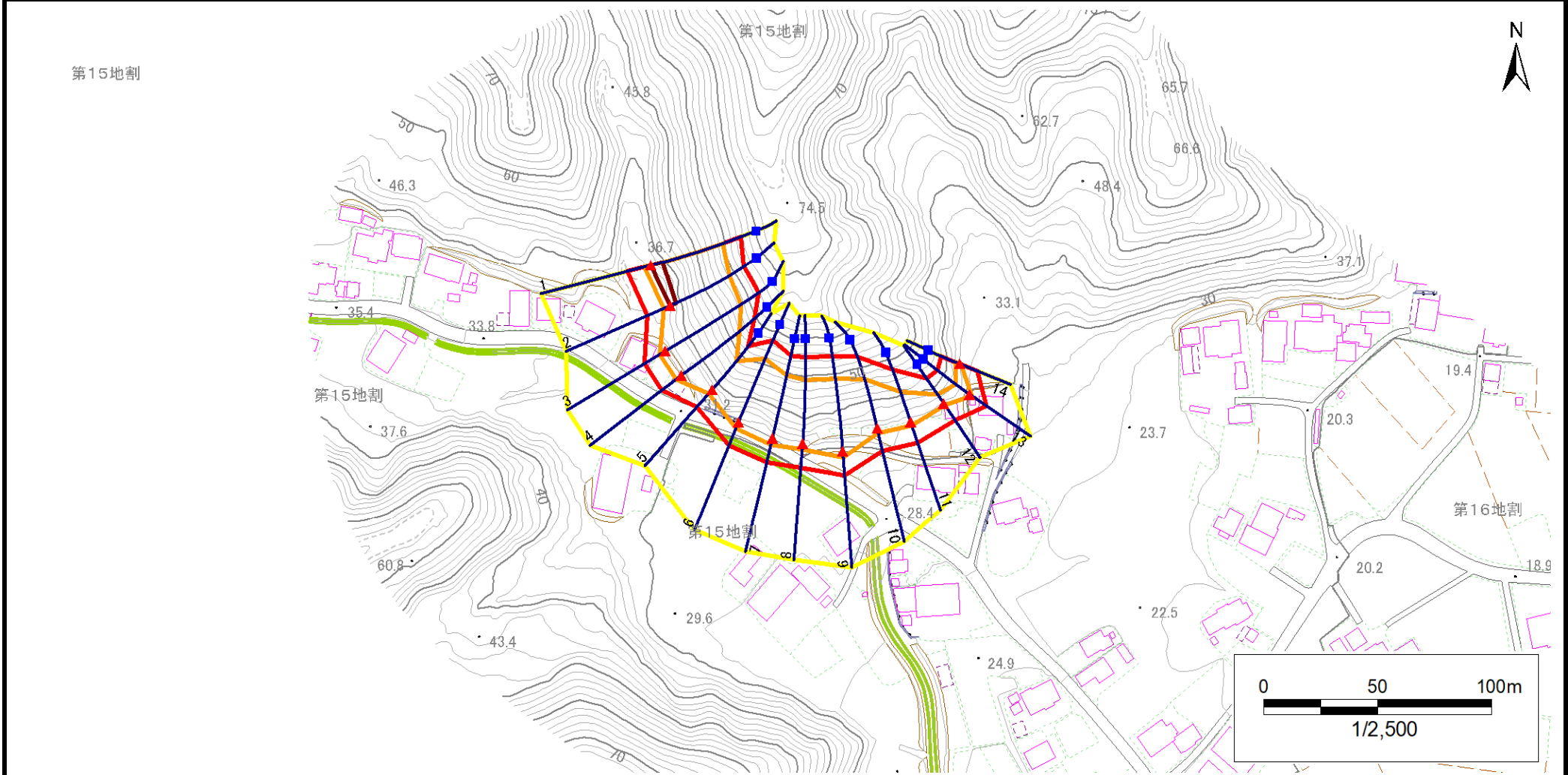
概況図(S=1:200,000)

# 急傾斜地の崩壊区域調書

様式3-1 危害のおそれのある土地、著しい危害のおそれのある土地の設定図

調査年度 2024年度

急傾斜地の位置 箇所番号 202AN5312 箇所名 長沢第15地割 所在地 宮古市長沢第15地割



凡例	■ 上端	— 横断測線	■ 危害のおそれのある土地の区域	■ 土石等の移動による力が100kN/m <sup>2</sup> を超える範囲
	▲ 下端		■ 著しい危害のおそれのある土地の区域	■ 土石等の堆積高が3mを超える範囲

## 急傾斜地の崩壊区域調書

様式3-2 建築物に作用すると想定される衝撃に関する事項(1/1)

調査年度 2024年度

急傾斜地の位置		箇所番号		202AN5312		箇所名		長沢第15地割		所在地		宮古市長沢第15地割				
横断 測線 番号	急傾斜地の下端に隣接する土地								急傾斜地内							
	土石等の移動の高さと力の大きさ				土石等の堆積高さとの力の大きさ				土石等の移動の高さと力の大きさ				土石等の堆積高さとの力の大きさ			
	区分	高さ (m)	下端からの距離 (m)	力の大きさ (kN/m <sup>2</sup> )	区分	下端からの水平 距離(m)	高さ (m)	力の大きさ (kN/m <sup>2</sup> )	区分	高さ (m)	上端からの比高 (m)	力の大きさ (kN/m <sup>2</sup> )	区分	上端からの比高 (m)	高さ (m)	力の大きさ (kN/m <sup>2</sup> )
1	100kN/m <sup>2</sup> を超える	1.00	0.00 ~ 2.99	147.55	3mを超える	0.00 ~ 0.01	3.01	15.20	100kN/m <sup>2</sup> を超える	1.00	10.79 ~ 33.58	147.55	3mを超える	30.00 ~ 33.58	3.01	15.20
	それ以外	1.00	2.99 ~ 10.78	100.00	それ以外	0.01 ~ 10.78	3.00	15.16	それ以外	1.00	5.00 ~ 10.79	100.00	それ以外	5.00 ~ 30.00	3.00	15.16
2	100kN/m <sup>2</sup> を超える	1.00	0.00 ~ 3.20	151.19	3mを超える	0.00 ~ 0.19	3.09	15.64	100kN/m <sup>2</sup> を超える	1.00	10.57 ~ 32.00	151.19	3mを超える	30.00 ~ 32.00	3.09	15.64
	それ以外	1.00	3.20 ~ 10.99	100.00	それ以外	0.19 ~ 10.99	3.00	15.16	それ以外	1.00	5.00 ~ 10.57	100.00	それ以外	5.00 ~ 30.00	3.00	15.16
3	100kN/m <sup>2</sup> を超える	1.00	0.00 ~ 2.80	144.29	3mを超える	— ~ —	—	—	100kN/m <sup>2</sup> を超える	1.00	11.10 ~ 36.53	144.29	3mを超える	— ~ —	—	—
	それ以外	1.00	2.80 ~ 10.59	100.00	それ以外	0.00 ~ 10.59	2.94	14.86	それ以外	1.00	5.00 ~ 11.10	100.00	それ以外	5.00 ~ 36.53	2.94	14.86
4	100kN/m <sup>2</sup> を超える	1.00	0.00 ~ 2.91	146.16	3mを超える	— ~ —	—	—	100kN/m <sup>2</sup> を超える	1.00	10.84 ~ 32.53	146.16	3mを超える	— ~ —	—	—
	それ以外	1.00	2.91 ~ 10.70	100.00	それ以外	0.00 ~ 10.70	2.99	15.13	それ以外	1.00	5.00 ~ 10.84	100.00	それ以外	5.00 ~ 32.53	2.99	15.13
5	100kN/m <sup>2</sup> を超える	1.00	0.00 ~ 2.32	136.17	3mを超える	— ~ —	—	—	100kN/m <sup>2</sup> を超える	1.00	10.74 ~ 22.00	136.17	3mを超える	— ~ —	—	—
	それ以外	1.00	2.32 ~ 10.10	100.00	それ以外	0.00 ~ 10.10	2.59	13.10	それ以外	1.00	5.00 ~ 10.74	100.00	それ以外	5.00 ~ 22.00	2.59	13.10
6	100kN/m <sup>2</sup> を超える	1.00	0.00 ~ 2.86	145.20	3mを超える	— ~ —	—	—	100kN/m <sup>2</sup> を超える	1.00	10.84 ~ 31.03	145.20	3mを超える	— ~ —	—	—
	それ以外	1.00	2.86 ~ 10.64	100.00	それ以外	0.00 ~ 10.64	2.99	15.13	それ以外	1.00	5.00 ~ 10.84	100.00	それ以外	5.00 ~ 31.03	2.99	15.13
7	100kN/m <sup>2</sup> を超える	1.00	0.00 ~ 2.75	143.48	3mを超える	— ~ —	—	—	100kN/m <sup>2</sup> を超える	1.00	10.88 ~ 29.53	143.48	3mを超える	— ~ —	—	—
	それ以外	1.00	2.75 ~ 10.54	100.00	それ以外	0.00 ~ 10.54	2.88	14.57	それ以外	1.00	5.00 ~ 10.88	100.00	それ以外	5.00 ~ 29.53	2.88	14.57
8	100kN/m <sup>2</sup> を超える	1.00	0.00 ~ 2.43	138.03	3mを超える	— ~ —	—	—	100kN/m <sup>2</sup> を超える	1.00	11.27 ~ 28.73	138.03	3mを超える	— ~ —	—	—
	それ以外	1.00	2.43 ~ 10.22	100.00	それ以外	0.00 ~ 10.22	2.81	14.23	それ以外	1.00	5.00 ~ 11.27	100.00	それ以外	5.00 ~ 28.73	2.81	14.23
9	100kN/m <sup>2</sup> を超える	1.00	0.00 ~ 2.53	139.69	3mを超える	— ~ —	—	—	100kN/m <sup>2</sup> を超える	1.00	11.28 ~ 31.21	139.69	3mを超える	— ~ —	—	—
	それ以外	1.00	2.53 ~ 10.32	100.00	それ以外	0.00 ~ 10.32	2.91	14.73	それ以外	1.00	5.00 ~ 11.28	100.00	それ以外	5.00 ~ 31.21	2.91	14.73
10	100kN/m <sup>2</sup> を超える	1.00	0.00 ~ 2.15	133.42	3mを超える	— ~ —	—	—	100kN/m <sup>2</sup> を超える	1.00	11.40 ~ 25.11	133.42	3mを超える	— ~ —	—	—
	それ以外	1.00	2.15 ~ 9.94	100.00	それ以外	0.00 ~ 9.94	2.80	14.15	それ以外	1.00	5.00 ~ 11.40	100.00	それ以外	5.00 ~ 25.11	2.80	14.15
11	100kN/m <sup>2</sup> を超える	1.00	0.00 ~ 1.69	125.95	3mを超える	— ~ —	—	—	100kN/m <sup>2</sup> を超える	1.00	11.40 ~ 19.96	125.95	3mを超える	— ~ —	—	—
	それ以外	1.00	1.69 ~ 9.48	100.00	それ以外	0.00 ~ 9.48	2.18	11.02	それ以外	1.00	5.00 ~ 11.40	100.00	それ以外	5.00 ~ 19.96	2.18	11.02
12	100kN/m <sup>2</sup> を超える	1.00	0.00 ~ 0.96	114.40	3mを超える	— ~ —	—	—	100kN/m <sup>2</sup> を超える	1.00	10.79 ~ 14.00	114.40	3mを超える	— ~ —	—	—
	それ以外	1.00	0.96 ~ 8.74	100.00	それ以外	0.00 ~ 8.74	2.08	10.53	それ以外	1.00	5.00 ~ 10.79	100.00	それ以外	5.00 ~ 14.00	2.08	10.53
13	100kN/m <sup>2</sup> を超える	1.00	0.00 ~ 1.14	117.21	3mを超える	— ~ —	—	—	100kN/m <sup>2</sup> を超える	1.00	11.38 ~ 16.13	117.21	3mを超える	— ~ —	—	—
	それ以外	1.00	1.14 ~ 8.93	100.00	それ以外	0.00 ~ 8.93	2.18	11.03	それ以外	1.00	5.00 ~ 11.38	100.00	それ以外	5.00 ~ 16.13	2.18	11.03
14	100kN/m <sup>2</sup> を超える	1.00	0.00 ~ 0.53	107.82	3mを超える	— ~ —	—	—	100kN/m <sup>2</sup> を超える	1.00	10.54 ~ 12.00	107.82	3mを超える	— ~ —	—	—
	それ以外	1.00	0.53 ~ 8.31	100.00	それ以外	0.00 ~ 8.31	2.21	11.17	それ以外	1.00	5.00 ~ 10.54	100.00	それ以外	5.00 ~ 12.00	2.21	11.17
	100kN/m <sup>2</sup> を超える		~		3mを超える	~			100kN/m <sup>2</sup> を超える		~		3mを超える	~		
	それ以外		~		それ以外	~			それ以外		~		それ以外	~		