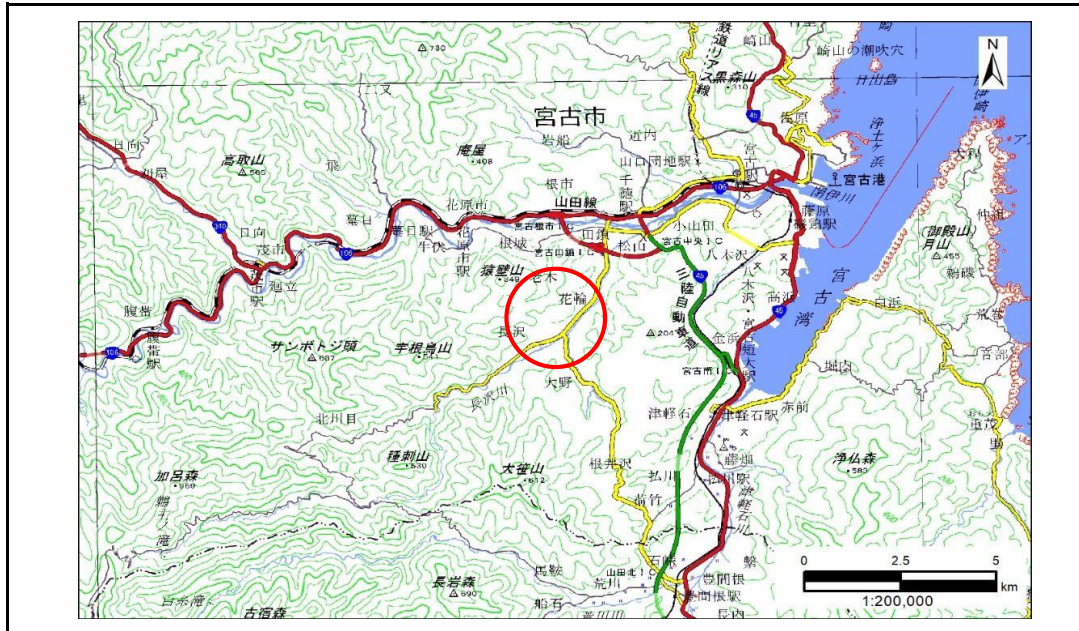


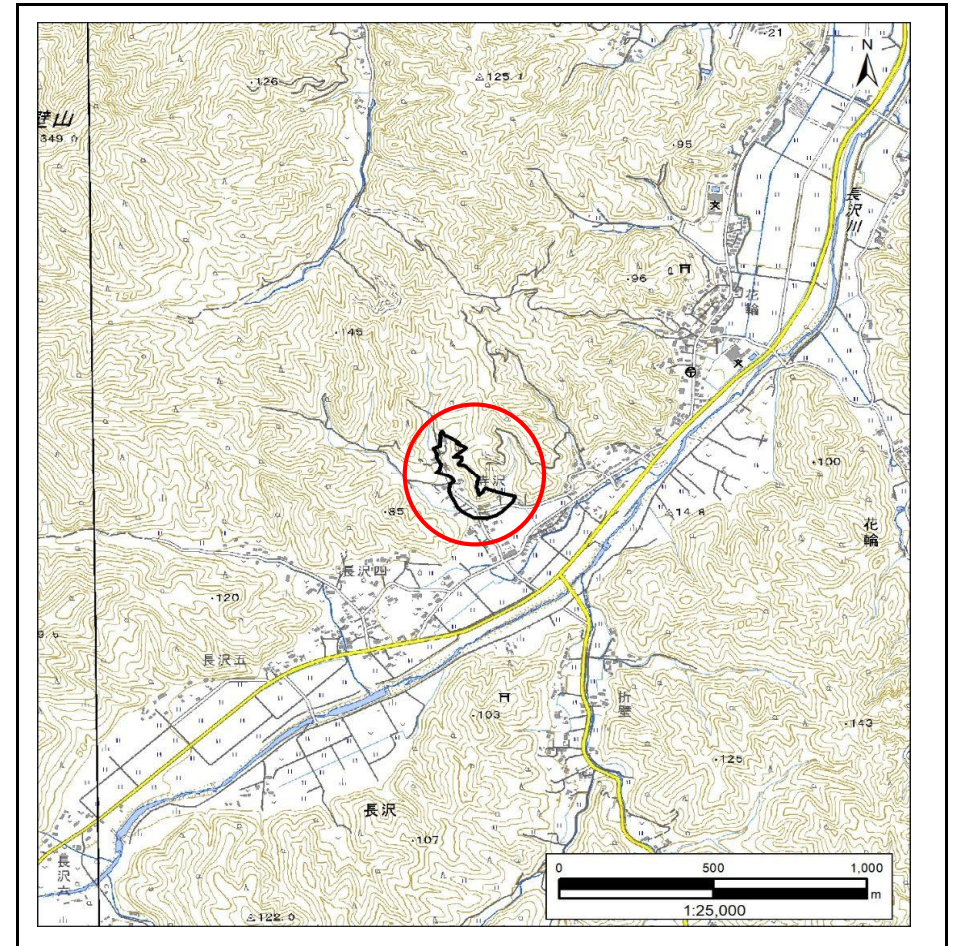
# 土砂災害防止に関する基礎調査(急傾斜地の崩壊)

表紙 概況、位置図

自然現象の種類	急傾斜地の崩壊
箇所番号	202AN5275
箇所名	長沢第18地割
所在地	宮古市長沢第18地割
調査機関	岩手県沿岸広域振興局土木部 宮古土木センター



概況図(S=1:200,000)



位置図(S=1:25,000)

# 急傾斜地の崩壊区域調書

様式3-1 危害のおそれのある土地、著しい危害のおそれのある土地の設定図

調査年度

2024年度

急傾斜地の位置

箇所番号

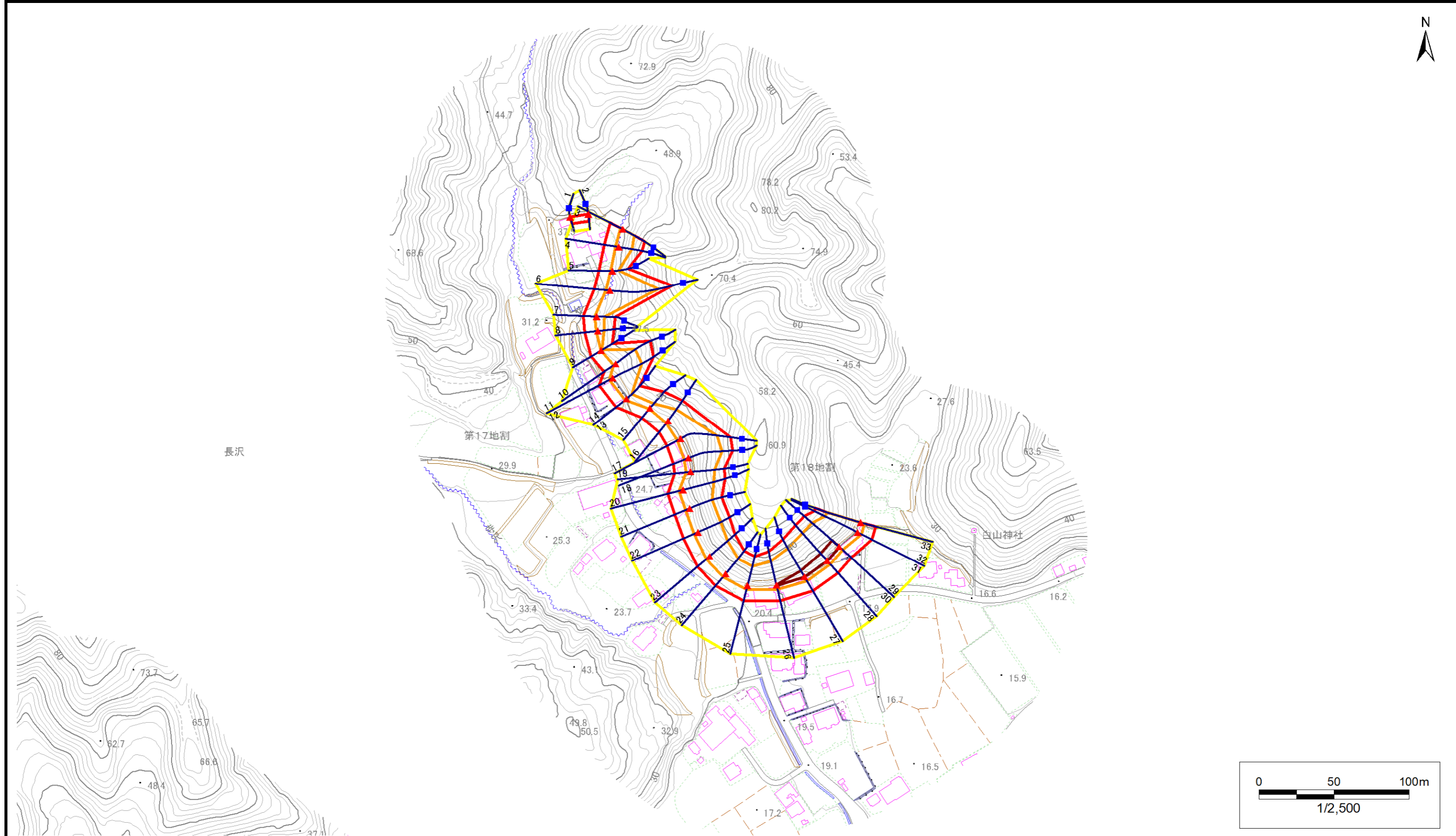
202AN5275

箇所名

長沢第18地割

所在地

宮古市長沢第18地割



凡例

- 上端
- ▲ 下端

— 横断測線

▭ 危害のおそれのある土地の区域

▭ 著しい危害のおそれのある土地の区域

▭ 土石等の移動による力が100kN/m<sup>2</sup>を超える範囲

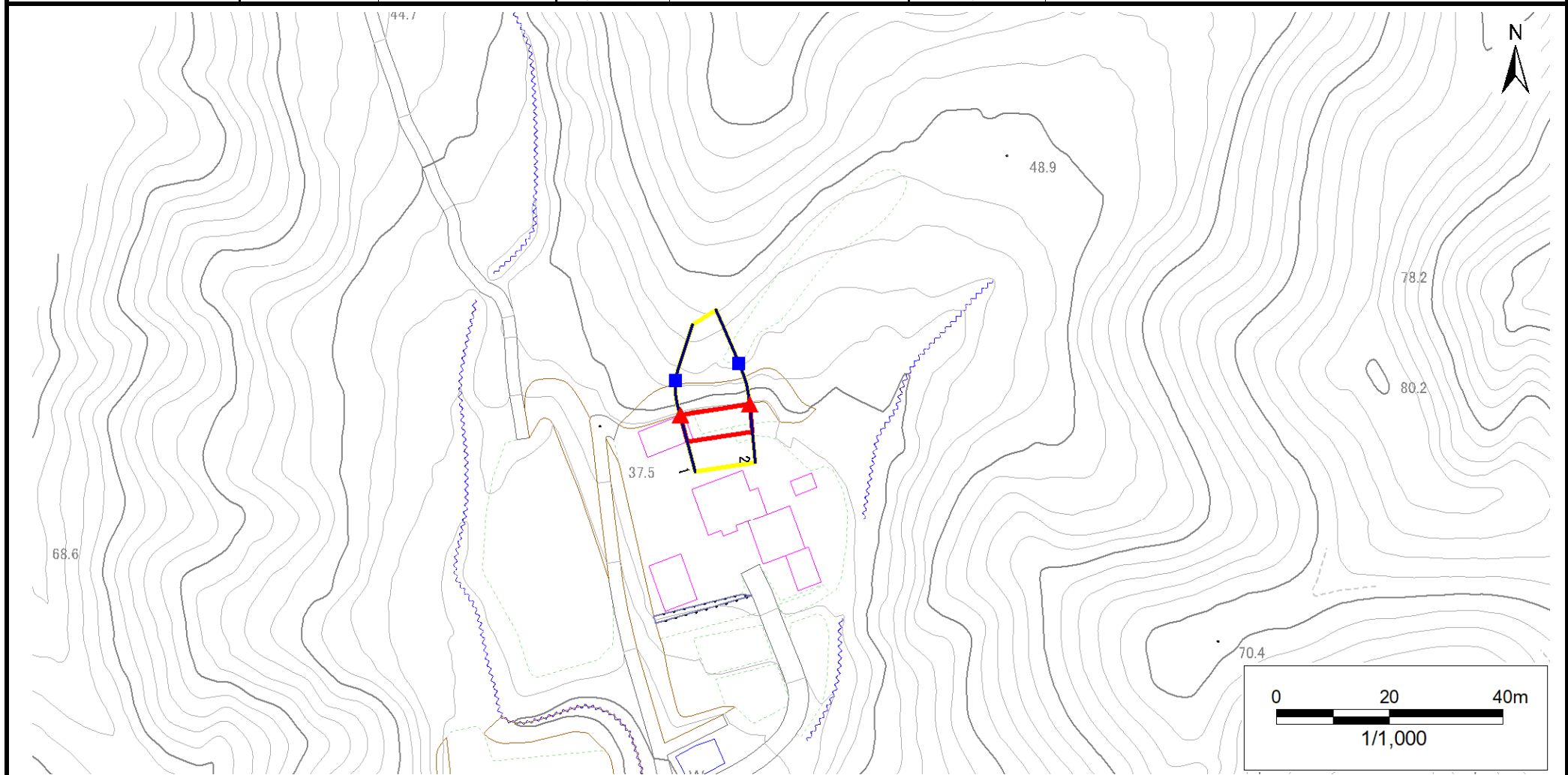
▭ 土石等の堆積高が3mを超える範囲

# 急傾斜地の崩壊区域調査

様式3-1 危害のおそれのある土地、著しい危害のおそれのある土地の設定図

調査年度 2024年度

急傾斜地の位置 箇所番号 202AN5275 箇所名 長沢第18地割 所在地 宮古市長沢第18地割



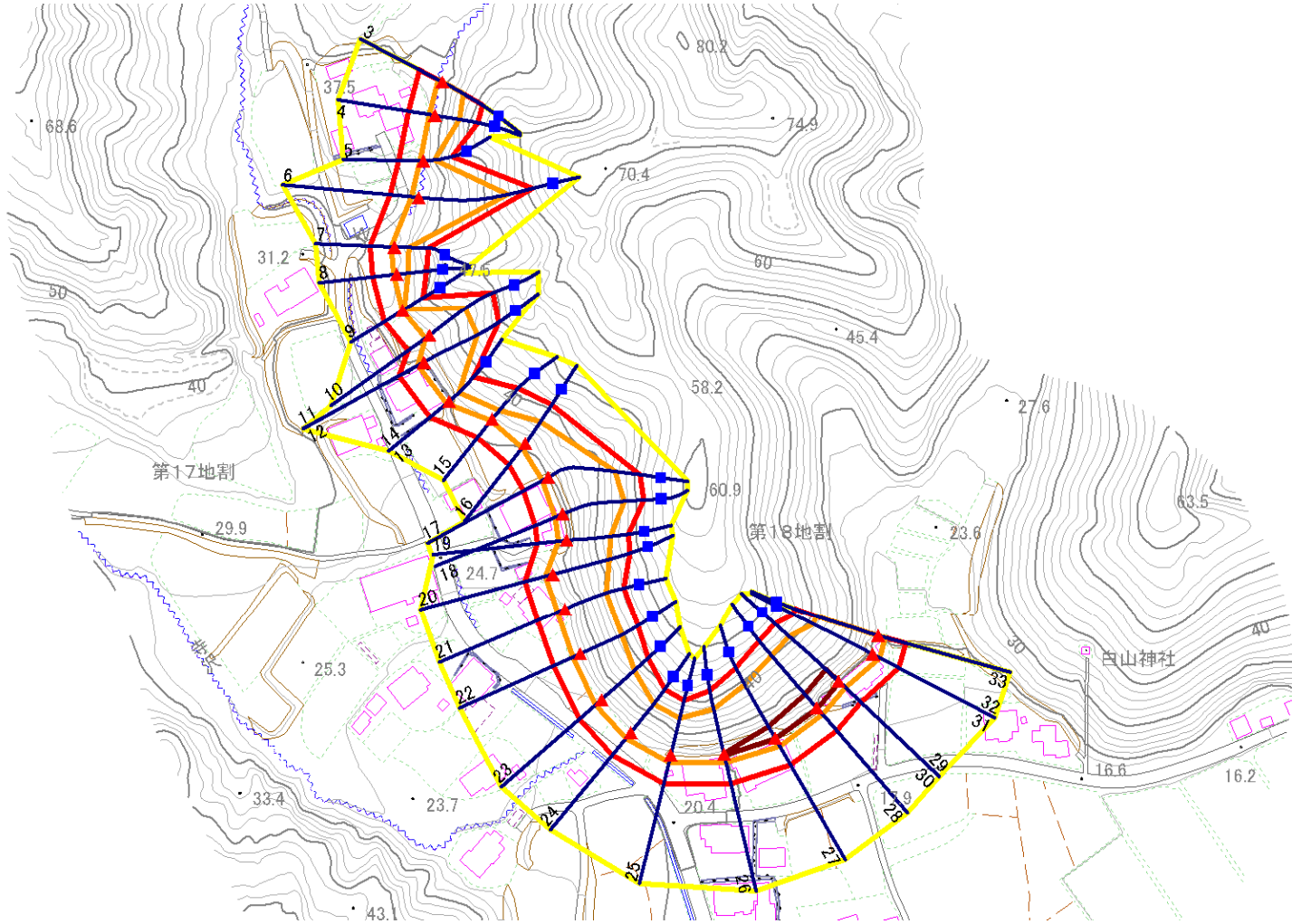
凡例	■ 上端	— 横断測線	■ 危害のおそれのある土地の区域	■ 土石等の移動による力が100kN/m <sup>2</sup> を超える範囲
	▲ 下端		■ 著しい危害のおそれのある土地の区域	■ 土石等の堆積高が3mを超える範囲

# 急傾斜地の崩壊区域調書

様式3-1 危害のおそれのある土地、著しい危害のおそれのある土地の設定図

調査年度 2024年度

急傾斜地の位置	箇所番号	202AN5275	箇所名	長沢第18地割	所在地	宮古市長沢第18地割
---------	------	-----------	-----	---------	-----	------------



- 凡例**
- 上端
  - 横断測線
  - 危害のおそれのある土地の区域
  - 土石等の移動による力が100kN/m<sup>2</sup>を超える範囲
  - ▲ 下端
  - 著しい危害のおそれのある土地の区域
  - 土石等の堆積高が3mを超える範囲

# 急傾斜地の崩壊区域調書

様式3-2 建築物に作用すると想定される衝撃に関する事項(1/3)

調査年度 2024年度

急傾斜地の位置		箇所番号			箇所名				所在地							
		202AN5275			長沢第18地割				宮古市長沢第18地割							
横断 測線 番号	急傾斜地の下端に隣接する土地								急傾斜地内							
	土石等の移動の高さと力の大きさ				土石等の堆積高さと力の大きさ				土石等の移動の高さと力の大きさ				土石等の堆積高さと力の大きさ			
	区分	高さ (m)	下端からの距離 (m)	力の大きさ (kN/m <sup>2</sup> )	区分	下端からの水平 距離(m)	高さ (m)	力の大きさ (kN/m <sup>2</sup> )	区分	高さ (m)	上端からの比高 (m)	力の大きさ (kN/m <sup>2</sup> )	区分	上端からの比高 (m)	高さ (m)	力の大きさ (kN/m <sup>2</sup> )
1	100kN/m <sup>2</sup> を超える	—	— ~ —	—	3mを超える	— ~ —	—	—	100kN/m <sup>2</sup> を超える	—	— ~ —	—	3mを超える	— ~ —	—	—
	それ以外	1.00	0.00 ~ 4.69	58.45	それ以外	0.00 ~ 4.69	1.83	9.25	それ以外	1.00	5.00 ~ 5.00	58.45	それ以外	5.00 ~ 5.00	1.83	9.25
2	100kN/m <sup>2</sup> を超える	—	— ~ —	—	3mを超える	— ~ —	—	—	100kN/m <sup>2</sup> を超える	—	— ~ —	—	3mを超える	— ~ —	—	—
	それ以外	1.00	0.00 ~ 4.77	59.39	それ以外	0.00 ~ 0.00	1.69	8.55	それ以外	1.00	5.00 ~ 5.00	59.39	それ以外	5.00 ~ 5.00	1.69	8.55
3	100kN/m <sup>2</sup> を超える	1.00	0.00 ~ 1.63	124.95	3mを超える	— ~ —	—	—	100kN/m <sup>2</sup> を超える	1.00	10.69 ~ 16.87	124.95	3mを超える	— ~ —	—	—
	それ以外	1.00	1.63 ~ 9.42	100.00	それ以外	0.00 ~ 9.42	2.29	11.55	それ以外	1.00	5.00 ~ 10.69	100.00	それ以外	5.00 ~ 16.87	2.29	11.55
4	100kN/m <sup>2</sup> を超える	1.00	0.00 ~ 2.00	130.86	3mを超える	— ~ —	—	—	100kN/m <sup>2</sup> を超える	1.00	10.56 ~ 17.88	130.86	3mを超える	— ~ —	—	—
	それ以外	1.00	2.00 ~ 9.78	100.00	それ以外	0.00 ~ 9.78	2.42	12.23	それ以外	1.00	5.00 ~ 10.56	100.00	それ以外	5.00 ~ 17.88	2.42	12.23
5	100kN/m <sup>2</sup> を超える	1.00	0.00 ~ 1.19	118.01	3mを超える	— ~ —	—	—	100kN/m <sup>2</sup> を超える	1.00	10.92 ~ 14.64	118.01	3mを超える	— ~ —	—	—
	それ以外	1.00	1.19 ~ 8.98	100.00	それ以外	0.00 ~ 8.98	2.33	11.79	それ以外	1.00	5.00 ~ 10.92	100.00	それ以外	5.00 ~ 14.64	2.33	11.79
6	100kN/m <sup>2</sup> を超える	1.00	0.00 ~ 2.70	142.62	3mを超える	— ~ —	—	—	100kN/m <sup>2</sup> を超える	1.00	11.09 ~ 32.54	142.62	3mを超える	— ~ —	—	—
	それ以外	1.00	2.70 ~ 10.49	100.00	それ以外	0.00 ~ 10.49	2.94	14.87	それ以外	1.00	5.00 ~ 11.09	100.00	それ以外	5.00 ~ 32.54	2.94	14.87
7	100kN/m <sup>2</sup> を超える	1.00	0.00 ~ 1.24	118.70	3mを超える	— ~ —	—	—	100kN/m <sup>2</sup> を超える	1.00	10.53 ~ 14.47	118.70	3mを超える	— ~ —	—	—
	それ以外	1.00	1.24 ~ 9.02	100.00	それ以外	0.00 ~ 9.02	2.18	11.01	それ以外	1.00	5.00 ~ 10.53	100.00	それ以外	5.00 ~ 14.47	2.18	11.01
8	100kN/m <sup>2</sup> を超える	1.00	0.00 ~ 1.17	117.60	3mを超える	— ~ —	—	—	100kN/m <sup>2</sup> を超える	1.00	10.70 ~ 14.27	117.60	3mを超える	— ~ —	—	—
	それ以外	1.00	1.17 ~ 8.95	100.00	それ以外	0.00 ~ 8.95	2.28	11.53	それ以外	1.00	5.00 ~ 10.70	100.00	それ以外	5.00 ~ 14.27	2.28	11.53
9	100kN/m <sup>2</sup> を超える	1.00	0.00 ~ 0.15	102.19	3mを超える	— ~ —	—	—	100kN/m <sup>2</sup> を超える	1.00	10.70 ~ 11.12	102.19	3mを超える	— ~ —	—	—
	それ以外	1.00	0.15 ~ 7.93	100.00	それ以外	0.00 ~ 7.93	2.10	10.61	それ以外	1.00	5.00 ~ 10.70	100.00	それ以外	5.00 ~ 11.12	2.10	10.61
10	100kN/m <sup>2</sup> を超える	1.00	0.00 ~ 1.63	124.87	3mを超える	— ~ —	—	—	100kN/m <sup>2</sup> を超える	1.00	11.98 ~ 21.85	124.87	3mを超える	— ~ —	—	—
	それ以外	1.00	1.63 ~ 9.41	100.00	それ以外	0.00 ~ 9.41	2.43	12.31	それ以外	1.00	5.00 ~ 11.98	100.00	それ以外	5.00 ~ 21.85	2.43	12.31
11	100kN/m <sup>2</sup> を超える	1.00	0.00 ~ 2.44	138.16	3mを超える	— ~ —	—	—	100kN/m <sup>2</sup> を超える	1.00	10.99 ~ 25.52	138.16	3mを超える	— ~ —	—	—
	それ以外	1.00	2.44 ~ 10.22	100.00	それ以外	0.00 ~ 10.22	2.86	14.46	それ以外	1.00	5.00 ~ 10.99	100.00	それ以外	5.00 ~ 25.52	2.86	14.46
12	100kN/m <sup>2</sup> を超える	1.00	0.00 ~ 2.45	138.28	3mを超える	— ~ —	—	—	100kN/m <sup>2</sup> を超える	1.00	10.98 ~ 25.55	138.28	3mを超える	— ~ —	—	—
	それ以外	1.00	2.45 ~ 10.23	100.00	それ以外	0.00 ~ 10.23	2.54	12.85	それ以外	1.00	5.00 ~ 10.98	100.00	それ以外	5.00 ~ 25.55	2.54	12.85
13	100kN/m <sup>2</sup> を超える	1.00	0.00 ~ 1.09	116.34	3mを超える	— ~ —	—	—	100kN/m <sup>2</sup> を超える	1.00	10.60 ~ 14.10	116.34	3mを超える	— ~ —	—	—
	それ以外	1.00	1.09 ~ 8.87	100.00	それ以外	0.00 ~ 8.87	2.13	10.76	それ以外	1.00	5.00 ~ 10.60	100.00	それ以外	5.00 ~ 14.10	2.13	10.76
14	100kN/m <sup>2</sup> を超える	1.00	0.00 ~ 1.09	116.34	3mを超える	— ~ —	—	—	100kN/m <sup>2</sup> を超える	1.00	10.60 ~ 14.10	116.34	3mを超える	— ~ —	—	—
	それ以外	1.00	1.09 ~ 8.87	100.00	それ以外	0.00 ~ 8.87	2.13	10.76	それ以外	1.00	5.00 ~ 10.60	100.00	それ以外	5.00 ~ 14.10	2.13	10.76
15	100kN/m <sup>2</sup> を超える	1.00	0.00 ~ 0.65	109.63	3mを超える	— ~ —	—	—	100kN/m <sup>2</sup> を超える	1.00	11.54 ~ 14.00	109.63	3mを超える	— ~ —	—	—
	それ以外	1.00	0.65 ~ 8.43	100.00	それ以外	0.00 ~ 8.43	2.00	10.08	それ以外	1.00	5.00 ~ 11.54	100.00	それ以外	5.00 ~ 14.00	2.00	10.08

## 急傾斜地の崩壊区域調書

様式3-2 建築物に作用すると想定される衝撃に関する事項(2/3)

調査年度 2024年度

急傾斜地の位置		箇所番号			箇所名				所在地							
		202AN5275			長沢第18地割				宮古市長沢第18地割							
横断 測線 番号	急傾斜地の下端に隣接する土地								急傾斜地内							
	土石等の移動の高さと力の大きさ				土石等の堆積高さとの大きさ				土石等の移動の高さと力の大きさ				土石等の堆積高さとの大きさ			
	区分	高さ (m)	下端からの距離 (m)	力の大きさ (kN/m <sup>2</sup> )	区分	下端からの水平 距離(m)	高さ (m)	力の大きさ (kN/m <sup>2</sup> )	区分	高さ (m)	上端からの比高 (m)	力の大きさ (kN/m <sup>2</sup> )	区分	上端からの比高 (m)	高さ (m)	力の大きさ (kN/m <sup>2</sup> )
16	100kN/m <sup>2</sup> を超える	1.00	0.00 ~ 1.92	129.64	3mを超える	— ~ —	—	—	100kN/m <sup>2</sup> を超える	1.00	10.53 ~ 17.72	129.64	3mを超える	— ~ —	—	—
	それ以外	1.00	1.92 ~ 9.71	100.00	それ以外	0.00 ~ 9.71	2.36	11.92	それ以外	1.00	5.00 ~ 10.53	100.00	それ以外	5.00 ~ 17.72	2.36	11.92
17	100kN/m <sup>2</sup> を超える	1.00	0.00 ~ 2.49	138.94	3mを超える	— ~ —	—	—	100kN/m <sup>2</sup> を超える	1.00	11.10 ~ 27.57	138.94	3mを超える	— ~ —	—	—
	それ以外	1.00	2.49 ~ 10.27	100.00	それ以外	0.00 ~ 10.27	2.84	14.36	それ以外	1.00	5.00 ~ 11.10	100.00	それ以外	5.00 ~ 27.57	2.84	14.36
18	100kN/m <sup>2</sup> を超える	1.00	0.00 ~ 3.16	150.43	3mを超える	0.00 ~ 0.11	3.06	15.45	100kN/m <sup>2</sup> を超える	1.00	10.53 ~ 28.53	150.43	3mを超える	25.00 ~ 28.53	3.06	15.45
	それ以外	1.00	3.16 ~ 10.94	100.00	それ以外	0.11 ~ 10.94	3.00	15.16	それ以外	1.00	5.00 ~ 10.53	100.00	それ以外	5.00 ~ 25.00	3.00	15.16
19	100kN/m <sup>2</sup> を超える	1.00	0.00 ~ 2.92	146.36	3mを超える	— ~ —	—	—	100kN/m <sup>2</sup> を超える	1.00	10.70 ~ 24.53	146.36	3mを超える	— ~ —	—	—
	それ以外	1.00	2.92 ~ 10.71	100.00	それ以外	0.00 ~ 10.71	2.83	14.29	それ以外	1.00	5.00 ~ 10.70	100.00	それ以外	5.00 ~ 24.53	2.83	14.29
20	100kN/m <sup>2</sup> を超える	1.00	0.00 ~ 2.79	144.04	3mを超える	— ~ —	—	—	100kN/m <sup>2</sup> を超える	1.00	10.62 ~ 26.00	144.04	3mを超える	— ~ —	—	—
	それ以外	1.00	2.79 ~ 10.57	100.00	それ以外	0.00 ~ 10.57	2.96	14.96	それ以外	1.00	5.00 ~ 10.62	100.00	それ以外	5.00 ~ 26.00	2.96	14.96
21	100kN/m <sup>2</sup> を超える	1.00	0.00 ~ 2.95	146.82	3mを超える	— ~ —	—	—	100kN/m <sup>2</sup> を超える	1.00	10.75 ~ 24.82	146.82	3mを超える	— ~ —	—	—
	それ以外	1.00	2.95 ~ 10.73	100.00	それ以外	0.00 ~ 10.73	2.84	14.37	それ以外	1.00	5.00 ~ 10.75	100.00	それ以外	5.00 ~ 24.82	2.84	14.37
22	100kN/m <sup>2</sup> を超える	1.00	0.00 ~ 2.84	145.02	3mを超える	— ~ —	—	—	100kN/m <sup>2</sup> を超える	1.00	10.56 ~ 24.00	145.02	3mを超える	— ~ —	—	—
	それ以外	1.00	2.84 ~ 10.63	100.00	それ以外	0.00 ~ 10.63	2.76	13.94	それ以外	1.00	5.00 ~ 10.56	100.00	それ以外	5.00 ~ 24.00	2.76	13.94
23	100kN/m <sup>2</sup> を超える	1.00	0.00 ~ 2.87	145.37	3mを超える	— ~ —	—	—	100kN/m <sup>2</sup> を超える	1.00	10.64 ~ 23.99	145.37	3mを超える	— ~ —	—	—
	それ以外	1.00	2.87 ~ 10.65	100.00	それ以外	0.00 ~ 10.65	2.80	14.16	それ以外	1.00	5.00 ~ 10.64	100.00	それ以外	5.00 ~ 23.99	2.80	14.16
24	100kN/m <sup>2</sup> を超える	1.00	0.00 ~ 2.69	142.32	3mを超える	— ~ —	—	—	100kN/m <sup>2</sup> を超える	1.00	10.89 ~ 22.66	142.32	3mを超える	— ~ —	—	—
	それ以外	1.00	2.69 ~ 10.47	100.00	それ以外	0.00 ~ 10.47	2.88	14.57	それ以外	1.00	5.00 ~ 10.89	100.00	それ以外	5.00 ~ 22.66	2.88	14.57
25	100kN/m <sup>2</sup> を超える	1.00	0.00 ~ 2.75	143.36	3mを超える	— ~ —	—	—	100kN/m <sup>2</sup> を超える	1.00	11.07 ~ 23.51	143.36	3mを超える	— ~ —	—	—
	それ以外	1.00	2.75 ~ 10.53	100.00	それ以外	0.00 ~ 10.53	2.92	14.77	それ以外	1.00	5.00 ~ 11.07	100.00	それ以外	5.00 ~ 23.51	2.92	14.77
26	100kN/m <sup>2</sup> を超える	1.00	0.00 ~ 2.98	147.39	3mを超える	0.00 ~ 0.36	3.21	16.23	100kN/m <sup>2</sup> を超える	1.00	10.78 ~ 25.18	147.39	3mを超える	25.00 ~ 25.18	3.21	16.23
	それ以外	1.00	2.98 ~ 10.77	100.00	それ以外	0.36 ~ 10.77	3.00	15.16	それ以外	1.00	5.00 ~ 10.78	100.00	それ以外	5.00 ~ 25.00	3.00	15.16
27	100kN/m <sup>2</sup> を超える	1.00	0.00 ~ 3.27	152.40	3mを超える	0.00 ~ 0.25	3.14	15.85	100kN/m <sup>2</sup> を超える	1.00	10.60 ~ 28.89	152.40	3mを超える	25.00 ~ 28.89	3.14	15.85
	それ以外	1.00	3.27 ~ 11.06	100.00	それ以外	0.25 ~ 11.06	3.00	15.16	それ以外	1.00	5.00 ~ 10.60	100.00	それ以外	5.00 ~ 25.00	3.00	15.16
28	100kN/m <sup>2</sup> を超える	1.00	0.00 ~ 3.27	152.36	3mを超える	0.00 ~ 0.34	3.18	16.07	100kN/m <sup>2</sup> を超える	1.00	10.53 ~ 30.00	152.36	3mを超える	25.00 ~ 30.00	3.18	16.07
	それ以外	1.00	3.27 ~ 11.05	100.00	それ以外	0.34 ~ 11.05	3.00	15.16	それ以外	1.00	5.00 ~ 10.53	100.00	それ以外	5.00 ~ 25.00	3.00	15.16
29	100kN/m <sup>2</sup> を超える	1.00	0.00 ~ 3.32	153.26	3mを超える	0.00 ~ 0.40	3.22	16.26	100kN/m <sup>2</sup> を超える	1.00	10.56 ~ 30.09	153.26	3mを超える	25.00 ~ 30.09	3.22	16.26
	それ以外	1.00	3.32 ~ 11.10	100.00	それ以外	0.40 ~ 11.10	3.00	15.16	それ以外	1.00	5.00 ~ 10.56	100.00	それ以外	5.00 ~ 25.00	3.00	15.16
30	100kN/m <sup>2</sup> を超える	1.00	0.00 ~ 3.32	153.26	3mを超える	0.00 ~ 0.20	3.11	15.70	100kN/m <sup>2</sup> を超える	1.00	10.56 ~ 30.09	153.26	3mを超える	25.00 ~ 30.09	3.11	15.70
	それ以外	1.00	3.32 ~ 11.10	100.00	それ以外	0.20 ~ 11.10	3.00	15.16	それ以外	1.00	5.00 ~ 10.56	100.00	それ以外	5.00 ~ 25.00	3.00	15.16

# 急傾斜地の崩壊区域調書

様式3-2 建築物に作用すると想定される衝撃に関する事項(3/3)

調査年度 2024年度

急傾斜地の位置		箇所番号			箇所名				所在地							
		202AN5275			長沢第18地割				宮古市長沢第18地割							
横断 測線 番号	急傾斜地の下端に隣接する土地								急傾斜地内							
	土石等の移動の高さと力の大きさ				土石等の堆積高さと力の大きさ				土石等の移動の高さと力の大きさ				土石等の堆積高さと力の大きさ			
	区分	高さ (m)	下端からの距離 (m)	力の大きさ (kN/m <sup>2</sup> )	区分	下端からの水平 距離(m)	高さ (m)	力の大きさ (kN/m <sup>2</sup> )	区分	高さ (m)	上端からの比高 (m)	力の大きさ (kN/m <sup>2</sup> )	区分	上端からの比高 (m)	高さ (m)	力の大きさ (kN/m <sup>2</sup> )
31	100kN/m <sup>2</sup> を超える	1.00	0.00 ~ 2.90	145.97	3mを超える	— ~ —	—	—	100kN/m <sup>2</sup> を超える	1.00	10.64 ~ 28.09	145.97	3mを超える	— ~ —	—	—
	それ以外	1.00	2.90 ~ 10.69	100.00	それ以外	0.00 ~ 10.69	2.95	14.91	それ以外	1.00	5.00 ~ 10.64	100.00	それ以外	5.00 ~ 28.09	2.95	14.91
32	100kN/m <sup>2</sup> を超える	1.00	0.00 ~ 2.90	145.97	3mを超える	— ~ —	—	—	100kN/m <sup>2</sup> を超える	1.00	10.64 ~ 28.09	145.97	3mを超える	— ~ —	—	—
	それ以外	1.00	2.90 ~ 10.69	100.00	それ以外	0.00 ~ 10.69	2.95	14.91	それ以外	1.00	5.00 ~ 10.64	100.00	それ以外	5.00 ~ 28.09	2.95	14.91
33	100kN/m <sup>2</sup> を超える	1.00	0.00 ~ 2.73	143.05	3mを超える	— ~ —	—	—	100kN/m <sup>2</sup> を超える	1.00	10.75 ~ 27.07	143.05	3mを超える	— ~ —	—	—
	それ以外	1.00	2.73 ~ 10.51	100.00	それ以外	0.00 ~ 10.51	2.91	14.73	それ以外	1.00	5.00 ~ 10.75	100.00	それ以外	5.00 ~ 27.07	2.91	14.73
	100kN/m <sup>2</sup> を超える		~		3mを超える	~			100kN/m <sup>2</sup> を超える		~		3mを超える	~		
	それ以外		~		それ以外	~			それ以外		~		それ以外	~		
	100kN/m <sup>2</sup> を超える		~		3mを超える	~			100kN/m <sup>2</sup> を超える		~		3mを超える	~		
	それ以外		~		それ以外	~			それ以外		~		それ以外	~		
	100kN/m <sup>2</sup> を超える		~		3mを超える	~			100kN/m <sup>2</sup> を超える		~		3mを超える	~		
	それ以外		~		それ以外	~			それ以外		~		それ以外	~		
	100kN/m <sup>2</sup> を超える		~		3mを超える	~			100kN/m <sup>2</sup> を超える		~		3mを超える	~		
	それ以外		~		それ以外	~			それ以外		~		それ以外	~		
	100kN/m <sup>2</sup> を超える		~		3mを超える	~			100kN/m <sup>2</sup> を超える		~		3mを超える	~		
	それ以外		~		それ以外	~			それ以外		~		それ以外	~		
	100kN/m <sup>2</sup> を超える		~		3mを超える	~			100kN/m <sup>2</sup> を超える		~		3mを超える	~		
	それ以外		~		それ以外	~			それ以外		~		それ以外	~		
	100kN/m <sup>2</sup> を超える		~		3mを超える	~			100kN/m <sup>2</sup> を超える		~		3mを超える	~		
	それ以外		~		それ以外	~			それ以外		~		それ以外	~		
	100kN/m <sup>2</sup> を超える		~		3mを超える	~			100kN/m <sup>2</sup> を超える		~		3mを超える	~		
	それ以外		~		それ以外	~			それ以外		~		それ以外	~		