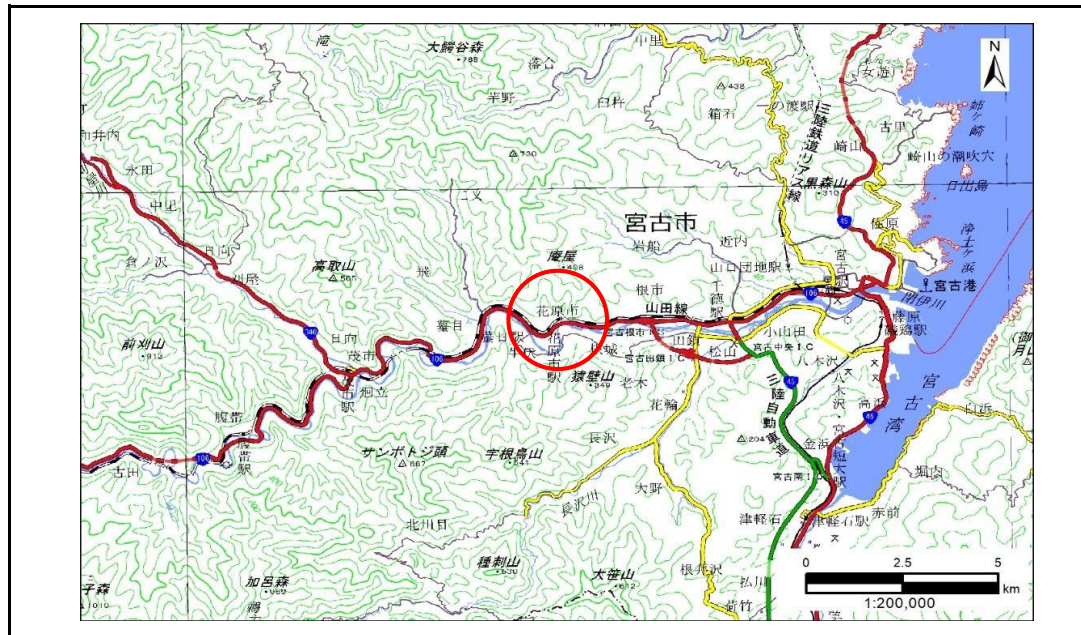


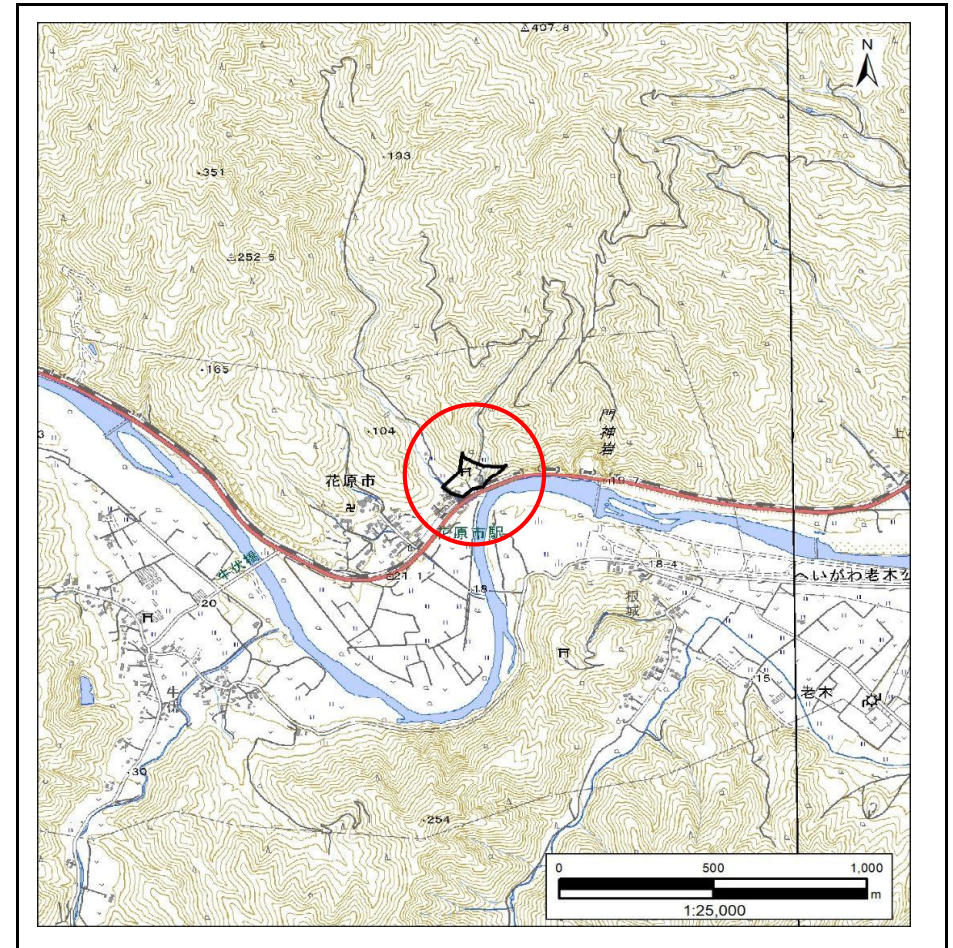
土砂災害防止に関する基礎調査(急傾斜地の崩壊)

表紙 概況、位置図

自然現象の種類	急傾斜地の崩壊
箇所番号	202AN5160
箇所名	花原市第1地割B
所在地	宮古市花原市第1地割
調査機関	岩手県沿岸広域振興局土木部 宮古土木センター



概況図(S=1:200,000)



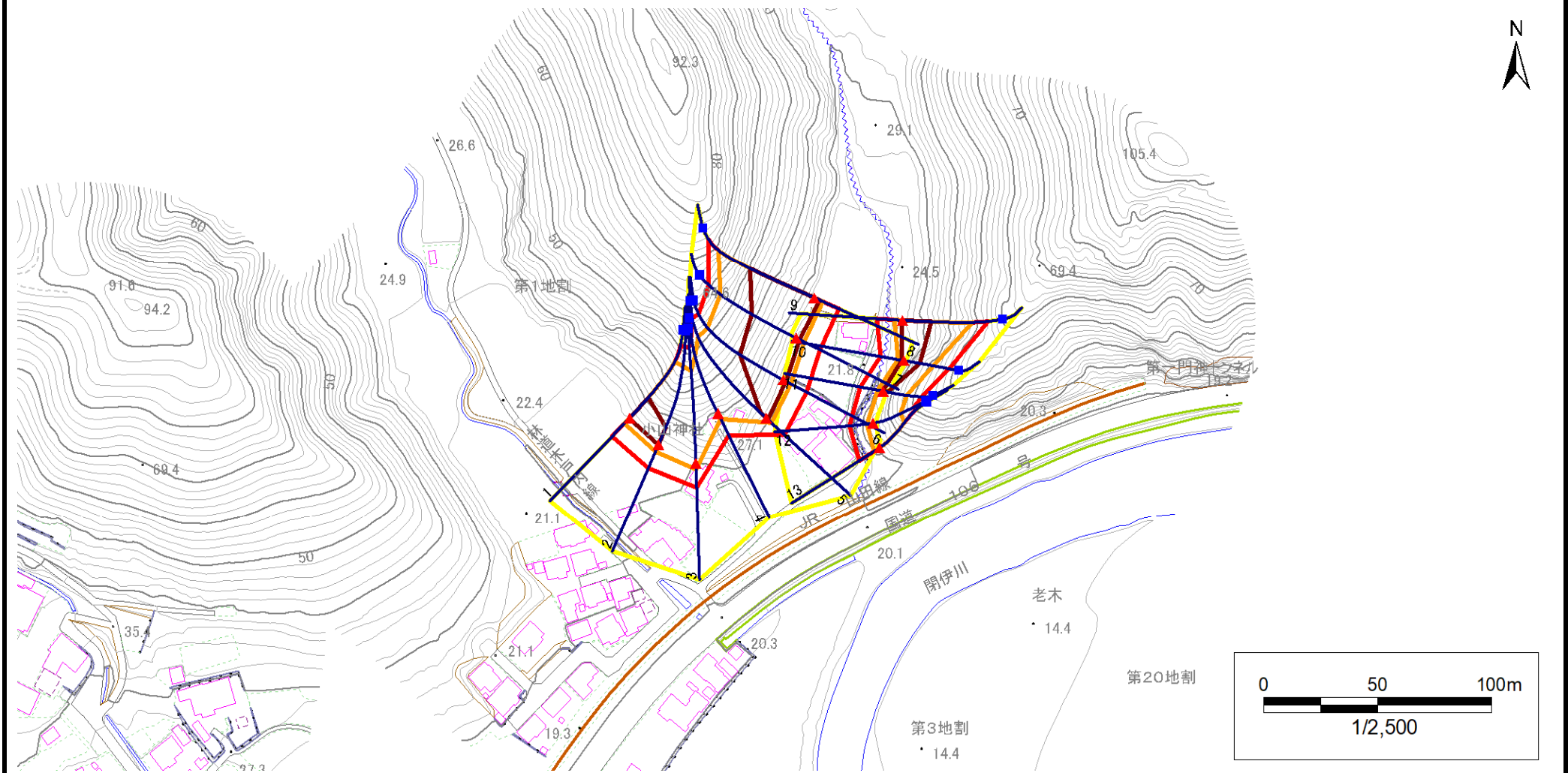
位置図(S=1:25,000)

急傾斜地の崩壊区域調書

様式3-1 危害のおそれのある土地、著しい危害のおそれのある土地の設定図

調査年度 2024年度

急傾斜地の位置 箇所番号 202AN5160 箇所名 花原市第1地割B 所在地 宮古市花原市第1地割



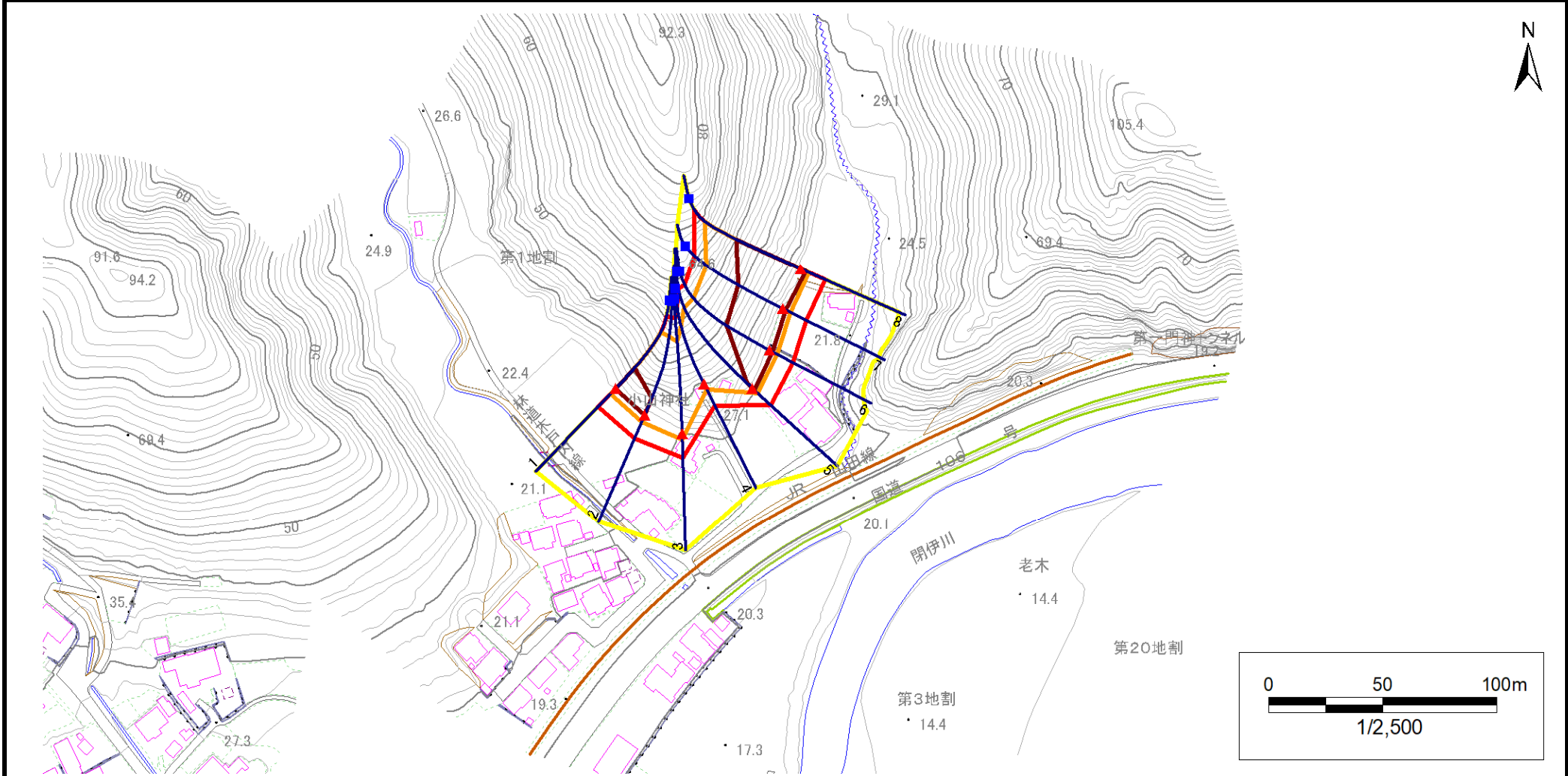
凡例	■ 上端	— 横断測線	■ 危害のおそれのある土地の区域	■ 土石等の移動による力が100kN/m ² を超える範囲
	▲ 下端		■ 著しい危害のおそれのある土地の区域	■ 土石等の堆積高が3mを超える範囲

急傾斜地の崩壊区域調書

様式3-1 危害のおそれのある土地、著しい危害のおそれのある土地の設定図

調査年度 2024年度

急傾斜地の位置 箇所番号 202AN5160 箇所名 花原市第1地割B 所在地 宮古市花原市第1地割



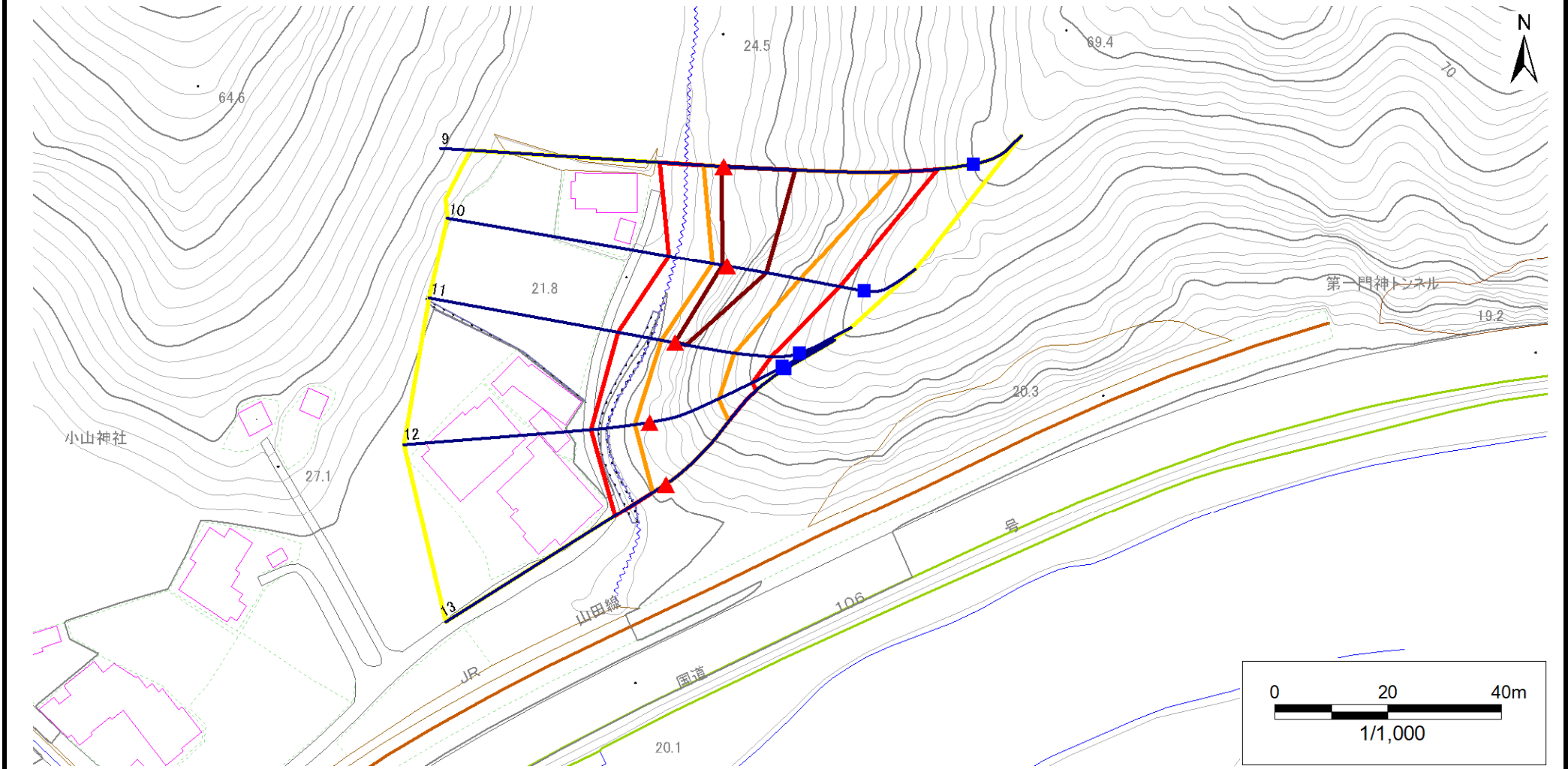
凡例	■ 上端	— 横断測線	■ 危害のおそれのある土地の区域	■ 土石等の移動による力が100kN/m ² を超える範囲
	▲ 下端		■ 著しい危害のおそれのある土地の区域	■ 土石等の堆積高が3mを超える範囲

急傾斜地の崩壊区域調書

様式3-1 危害のおそれのある土地、著しい危害のおそれのある土地の設定図

調査年度 2024年度

急傾斜地の位置 箇所番号 202AN5160 箇所名 花原市第1地割B 所在地 宮古市花原市第1地割



凡例	■ 上端	— 横断測線	■ 危険のおそれのある土地の区域	■ 土石等の移動による力が100kN/m ² を超える範囲
	▲ 下端		■ 著しい危険のおそれのある土地の区域	■ 土石等の堆積高が3mを超える範囲

急傾斜地の崩壊区域調書

様式3-2 建築物に作用すると想定される衝撃に関する事項(1/1)

調査年度 2024年度

急傾斜地の位置		箇所番号	202AN5160		箇所名	花原市第1地割B		所在地	宮古市花原市第1地割							
横断 測線 番号	急傾斜地の下端に隣接する土地								急傾斜地内							
	土石等の移動の高さと力の大きさ				土石等の堆積高さとの大きさ				土石等の移動の高さと力の大きさ				土石等の堆積高さとの大きさ			
	区分	高さ (m)	下端からの距離 (m)	力の大きさ (kN/m ²)	区分	下端からの水平 距離(m)	高さ (m)	力の大きさ (kN/m ²)	区分	高さ (m)	上端からの比高 (m)	力の大きさ (kN/m ²)	区分	上端からの比高 (m)	高さ (m)	力の大きさ (kN/m ²)
1	100kN/m ² を超える	1.00	0.00 ~ 3.34	153.64	3mを超える	0.00 ~ 0.23	3.12	15.77	100kN/m ² を超える	1.00	10.54 ~ 34.04	153.64	3mを超える	25.00 ~ 34.04	3.12	15.77
	それ以外	1.00	3.34 ~ 11.13	100.00	それ以外	0.23 ~ 11.13	3.00	15.16	それ以外	1.00	5.00 ~ 10.54	100.00	それ以外	5.00 ~ 25.00	3.00	15.16
2	100kN/m ² を超える	1.00	0.00 ~ 3.15	150.23	3mを超える	0.00 ~ 0.07	3.03	15.33	100kN/m ² を超える	1.00	10.70 ~ 35.60	150.23	3mを超える	30.00 ~ 35.60	3.03	15.33
	それ以外	1.00	3.15 ~ 10.93	100.00	それ以外	0.07 ~ 10.93	3.00	15.16	それ以外	1.00	5.00 ~ 10.70	100.00	それ以外	5.00 ~ 30.00	3.00	15.16
3	100kN/m ² を超える	1.00	0.00 ~ 2.57	140.36	3mを超える	— ~ —	—	—	100kN/m ² を超える	1.00	11.43 ~ 36.33	140.36	3mを超える	— ~ —	—	—
	それ以外	1.00	2.57 ~ 10.36	100.00	それ以外	0.00 ~ 10.36	2.89	14.63	それ以外	1.00	5.00 ~ 11.43	100.00	それ以外	5.00 ~ 36.33	2.89	14.63
4	100kN/m ² を超える	1.00	0.00 ~ 2.71	142.77	3mを超える	— ~ —	—	—	100kN/m ² を超える	1.00	10.89 ~ 28.97	142.77	3mを超える	— ~ —	—	—
	それ以外	1.00	2.71 ~ 10.50	100.00	それ以外	0.00 ~ 10.50	2.88	14.55	それ以外	1.00	5.00 ~ 10.89	100.00	それ以外	5.00 ~ 28.97	2.88	14.55
5	100kN/m ² を超える	1.00	0.00 ~ 3.13	149.88	3mを超える	0.00 ~ 1.04	3.47	17.53	100kN/m ² を超える	1.00	10.84 ~ 42.22	149.88	3mを超える	40.00 ~ 42.22	3.47	17.53
	それ以外	1.00	3.13 ~ 10.91	100.00	それ以外	1.04 ~ 10.91	3.00	15.16	それ以外	1.00	5.00 ~ 10.84	100.00	それ以外	5.00 ~ 40.00	3.00	15.16
6	100kN/m ² を超える	1.00	0.00 ~ 3.67	159.53	3mを超える	0.00 ~ 1.38	3.68	18.60	100kN/m ² を超える	1.00	10.53 ~ 42.22	159.53	3mを超える	25.00 ~ 42.22	3.68	18.60
	それ以外	1.00	3.67 ~ 11.46	100.00	それ以外	1.38 ~ 11.46	3.00	15.16	それ以外	1.00	5.00 ~ 10.53	100.00	それ以外	5.00 ~ 25.00	3.00	15.16
7	100kN/m ² を超える	1.00	0.00 ~ 3.88	163.32	3mを超える	0.00 ~ 1.61	3.85	19.46	100kN/m ² を超える	1.00	10.77 ~ 44.19	163.32	3mを超える	25.00 ~ 44.19	3.85	19.46
	それ以外	1.00	3.88 ~ 11.67	100.00	それ以外	1.61 ~ 11.67	3.00	15.16	それ以外	1.00	5.00 ~ 10.77	100.00	それ以外	5.00 ~ 25.00	3.00	15.16
8	100kN/m ² を超える	1.00	0.00 ~ 4.01	165.59	3mを超える	0.00 ~ 2.54	4.29	21.66	100kN/m ² を超える	1.00	10.85 ~ 52.63	165.59	3mを超える	25.00 ~ 52.63	4.29	21.66
	それ以外	1.00	4.01 ~ 11.79	100.00	それ以外	2.54 ~ 11.79	3.00	15.16	それ以外	1.00	5.00 ~ 10.85	100.00	それ以外	5.00 ~ 25.00	3.00	15.16
9	100kN/m ² を超える	1.00	0.00 ~ 3.51	156.69	3mを超える	0.00 ~ 0.36	3.19	16.13	100kN/m ² を超える	1.00	10.54 ~ 35.01	156.69	3mを超える	25.00 ~ 35.01	3.19	16.13
	それ以外	1.00	3.51 ~ 11.30	100.00	それ以外	0.36 ~ 11.30	3.00	15.16	それ以外	1.00	5.00 ~ 10.54	100.00	それ以外	5.00 ~ 25.00	3.00	15.16
10	100kN/m ² を超える	1.00	0.00 ~ 2.59	140.78	3mを超える	0.00 ~ 0.85	3.58	18.11	100kN/m ² を超える	1.00	13.11 ~ 28.00	140.78	3mを超える	20.00 ~ 28.00	3.58	18.11
	それ以外	1.00	2.59 ~ 10.38	100.00	それ以外	0.85 ~ 10.38	3.00	15.16	それ以外	1.00	5.00 ~ 13.11	100.00	それ以外	5.00 ~ 20.00	3.00	15.16
11	100kN/m ² を超える	1.00	0.00 ~ 2.42	137.83	3mを超える	0.00 ~ 0.00	3.00	15.18	100kN/m ² を超える	1.00	11.53 ~ 22.00	137.83	3mを超える	20.00 ~ 22.00	3.00	15.18
	それ以外	1.00	2.42 ~ 10.20	100.00	それ以外	0.00 ~ 10.20	3.00	15.16	それ以外	1.00	5.00 ~ 11.53	100.00	それ以外	5.00 ~ 20.00	3.00	15.16
12	100kN/m ² を超える	1.00	0.00 ~ 2.60	140.83	3mを超える	— ~ —	—	—	100kN/m ² を超える	1.00	10.70 ~ 21.74	140.83	3mを超える	— ~ —	—	—
	それ以外	1.00	2.60 ~ 10.38	100.00	それ以外	0.00 ~ 10.38	2.83	14.29	それ以外	1.00	5.00 ~ 10.70	100.00	それ以外	5.00 ~ 21.74	2.83	14.29
13	100kN/m ² を超える	1.00	0.00 ~ 2.67	142.09	3mを超える	— ~ —	—	—	100kN/m ² を超える	1.00	10.53 ~ 22.72	142.09	3mを超える	— ~ —	—	—
	それ以外	1.00	2.67 ~ 10.46	100.00	それ以外	0.00 ~ 10.46	2.72	13.76	それ以外	1.00	5.00 ~ 10.53	100.00	それ以外	5.00 ~ 22.72	2.72	13.76
	100kN/m ² を超える		~		3mを超える	~			100kN/m ² を超える		~		3mを超える	~		
	それ以外		~		それ以外	~			それ以外		~		それ以外	~		
	100kN/m ² を超える		~		3mを超える	~			100kN/m ² を超える		~		3mを超える	~		
	それ以外		~		それ以外	~			それ以外		~		それ以外	~		