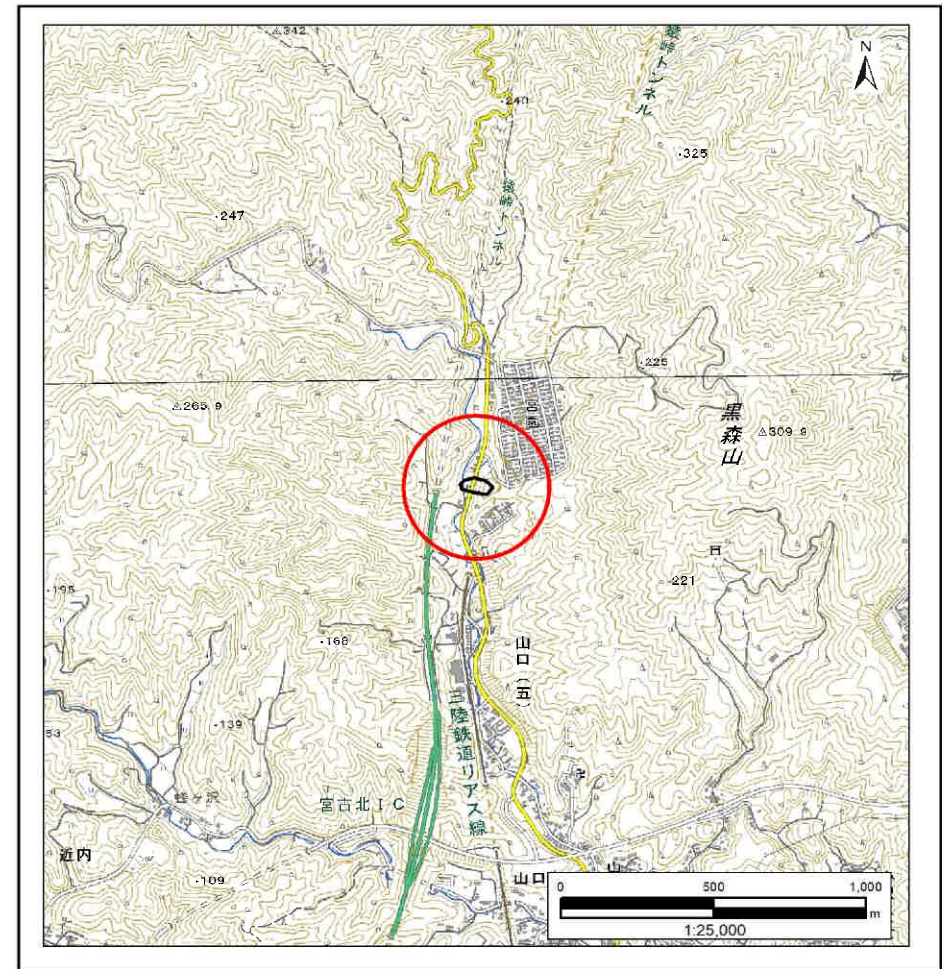


土砂災害防止に関する基礎調査(急傾斜地の崩壊)

表紙 概況、位置図

自然現象の種類	急傾斜地の崩壊
箇所番号	202AN5066-1
箇所名	宮園D
所在地	宮古市宮園
調査機関	岩手県沿岸広域振興局土木部宮古土木センター



国土地理院の電子地形図20000『盛岡』及び電子地形図25000『田老、宮古』を掲載

「測量法に基づく国土地理院承認(複製)R6 JHF 87」「本製品を複製する場合には、国土地理院の長の承認を得なければならない。」

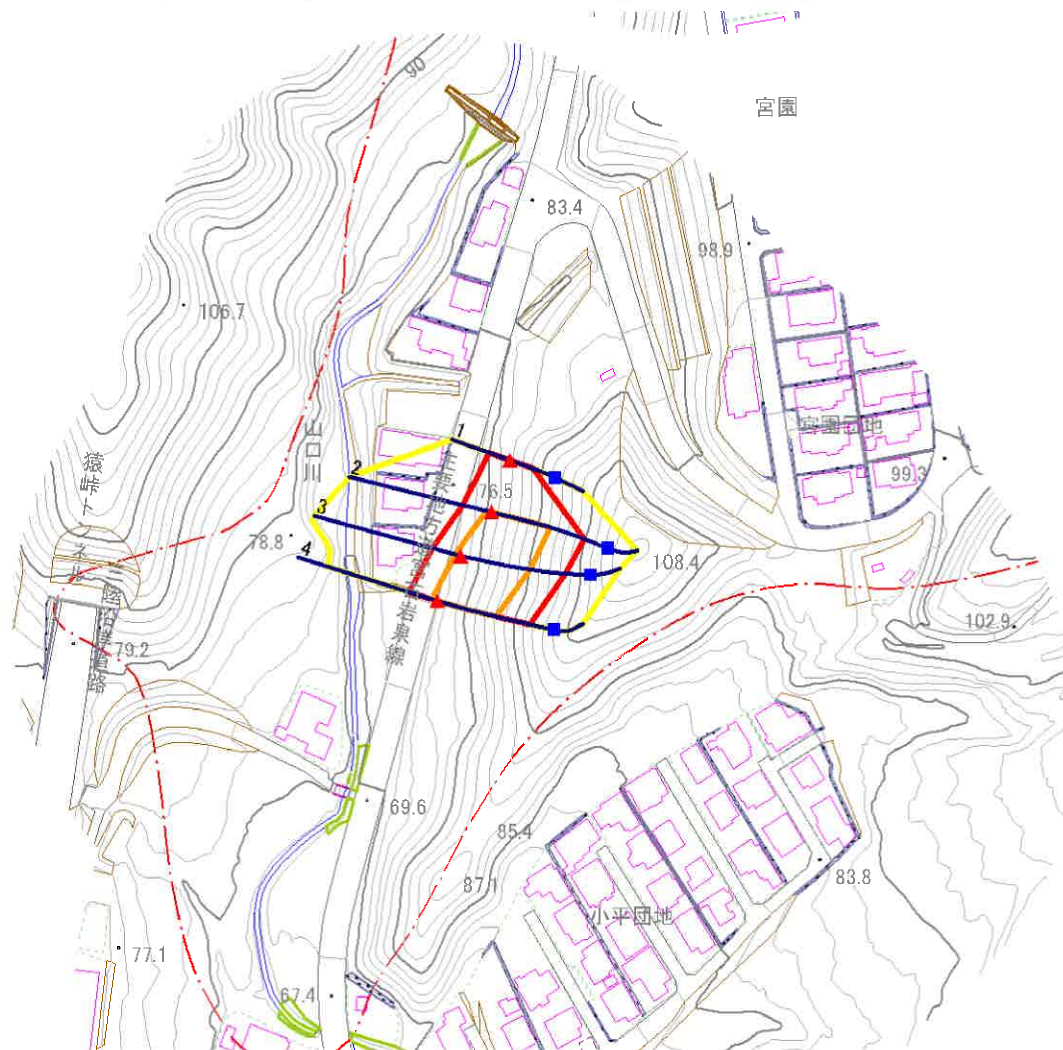
急傾斜地の崩壊区域調書

様式3-1 危害のおそれのある土地、著しい危害のおそれのある土地の設定図

調査年度

2023年度

急傾斜地の位置 箇所番号 202AN5066-1 箇所名 宮園D 所在地 宮古市宮園



- | | | | | |
|----|------|--------|---------------------|--|
| 凡例 | ■ 上端 | — 横断測線 | ▭ 危害のおそれのある土地の区域 | ▭ 土石等の移動による力が100kN/m ² を超える範囲 |
| | ▲ 下端 | | ▭ 著しい危害のおそれのある土地の区域 | ▭ 土石等の堆積高が3mを超える範囲 |

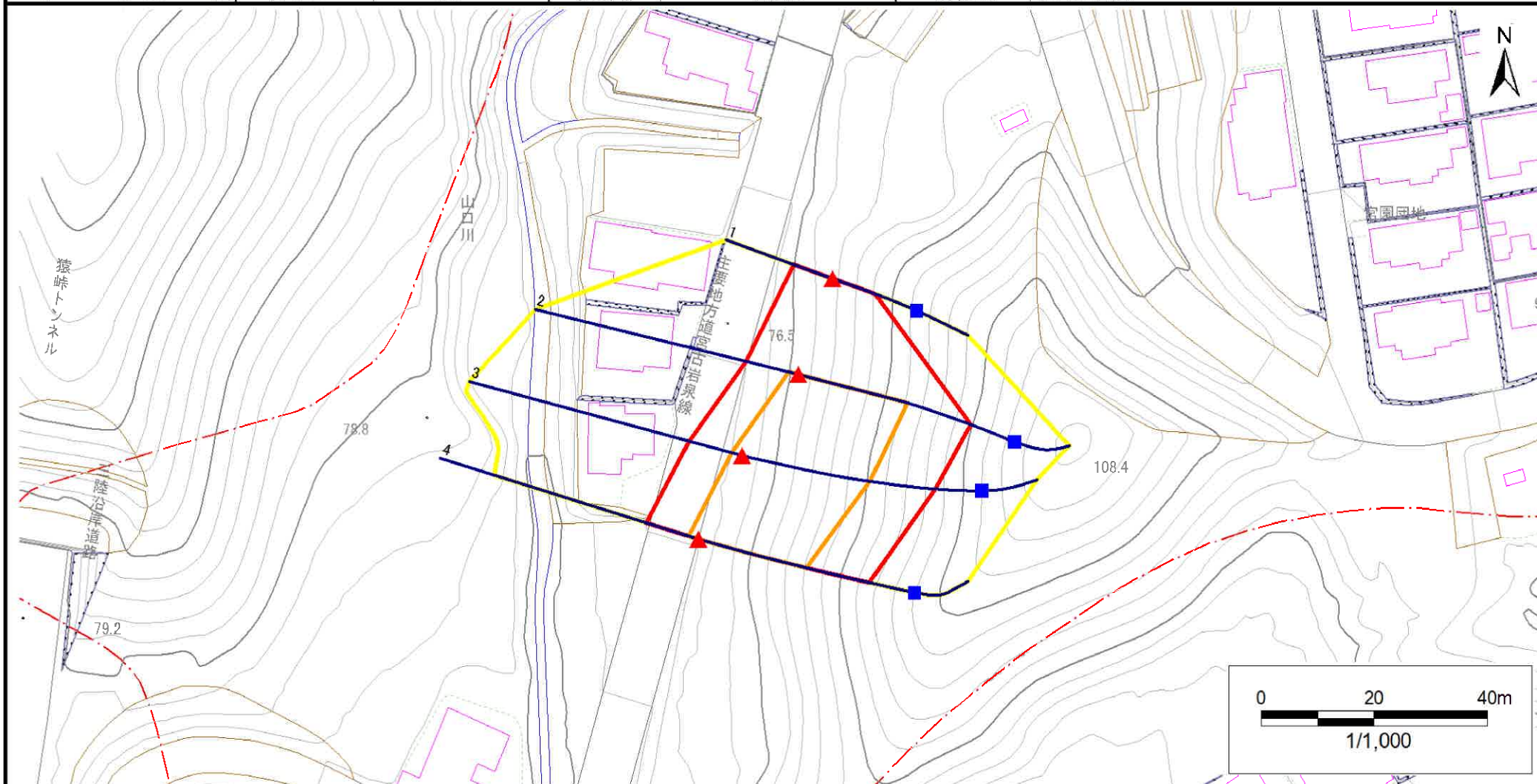
急傾斜地の崩壊区域調書

様式3-1 危害のおそれのある土地、著しい危害のおそれのある土地の設定図

調査年度

2023年度

急傾斜地の位置 箇所番号 202AN5066-1 箇所名 宮園D 所在地 宮古市宮園



- | | | | | |
|-----------|--|--|--|--|
| 凡例 | ■ 上端 | — 横断測線 | 危害のおそれのある土地の区域 | 土石等の移動による力が100kN/m ² を超える範囲 |
| | ▲ 下端 | | 著しい危害のおそれのある土地の区域 | 土石等の堆積高が3mを超える範囲 |

急傾斜地の崩壊区域調書

様式3-2 建築物に作用すると想定される衝撃に関する事項(1/1)

調査年度 2023年度

急傾斜地の位置		箇所番号 202AN5066-1			箇所名 宮園D		所在地 宮古市宮園									
横断 測線 番号	急傾斜地の下端に隣接する土地								急傾斜地内							
	土石等の移動の高さと力の大きさ				土石等の堆積高さとの大きさ				土石等の移動の高さと力の大きさ				土石等の堆積高さとの大きさ			
	区分	高さ (m)	下端からの距離 (m)	力の大きさ (kN/m ²)	区分	下端からの水平 距離(m)	高さ (m)	力の大きさ (kN/m ²)	区分	高さ (m)	上端からの比高 (m)	力の大きさ (kN/m ²)	区分	上端からの比高 (m)	高さ (m)	力の大きさ (kN/m ²)
1	100kN/m ² を超える	—	— ~ —	—	3mを超える	— ~ —	—	—	100kN/m ² を超える	—	— ~ —	—	3mを超える	— ~ —	—	—
	それ以外	1.00	0.00 ~ 7.27	92.64	それ以外	0.00 ~ 7.27	2.00	10.09	それ以外	1.00	5.00 ~ 10.00	92.64	それ以外	5.00 ~ 10.00	2.00	10.09
2	100kN/m ² を超える	1.00	0.00 ~ 1.76	126.94	3mを超える	— ~ —	—	—	100kN/m ² を超える	1.00	12.08 ~ 24.04	126.94	3mを超える	— ~ —	—	—
	それ以外	1.00	1.76 ~ 9.54	100.00	それ以外	0.00 ~ 9.54	2.43	12.27	それ以外	1.00	5.00 ~ 12.08	100.00	それ以外	5.00 ~ 24.04	2.43	12.27
3	100kN/m ² を超える	1.00	0.00 ~ 1.90	129.25	3mを超える	— ~ —	—	—	100kN/m ² を超える	1.00	12.02 ~ 25.94	129.25	3mを超える	— ~ —	—	—
	それ以外	1.00	1.90 ~ 9.68	100.00	それ以外	0.00 ~ 9.68	2.74	13.84	それ以外	1.00	5.00 ~ 12.02	100.00	それ以外	5.00 ~ 25.94	2.74	13.84
4	100kN/m ² を超える	1.00	0.00 ~ 1.82	127.93	3mを超える	— ~ —	—	—	100kN/m ² を超える	1.00	11.92 ~ 23.92	127.93	3mを超える	— ~ —	—	—
	それ以外	1.00	1.82 ~ 9.60	100.00	それ以外	0.00 ~ 9.60	2.44	12.33	それ以外	1.00	5.00 ~ 11.92	100.00	それ以外	5.00 ~ 23.92	2.44	12.33
	100kN/m ² を超える		~		3mを超える	~			100kN/m ² を超える		~		3mを超える	~		
	それ以外		~		それ以外	~			それ以外		~		それ以外	~		
	100kN/m ² を超える		~		3mを超える	~			100kN/m ² を超える		~		3mを超える	~		
	それ以外		~		それ以外	~			それ以外		~		それ以外	~		
	100kN/m ² を超える		~		3mを超える	~			100kN/m ² を超える		~		3mを超える	~		
	それ以外		~		それ以外	~			それ以外		~		それ以外	~		
	100kN/m ² を超える		~		3mを超える	~			100kN/m ² を超える		~		3mを超える	~		
	それ以外		~		それ以外	~			それ以外		~		それ以外	~		
	100kN/m ² を超える		~		3mを超える	~			100kN/m ² を超える		~		3mを超える	~		
	それ以外		~		それ以外	~			それ以外		~		それ以外	~		
	100kN/m ² を超える		~		3mを超える	~			100kN/m ² を超える		~		3mを超える	~		
	それ以外		~		それ以外	~			それ以外		~		それ以外	~		
	100kN/m ² を超える		~		3mを超える	~			100kN/m ² を超える		~		3mを超える	~		
	それ以外		~		それ以外	~			それ以外		~		それ以外	~		