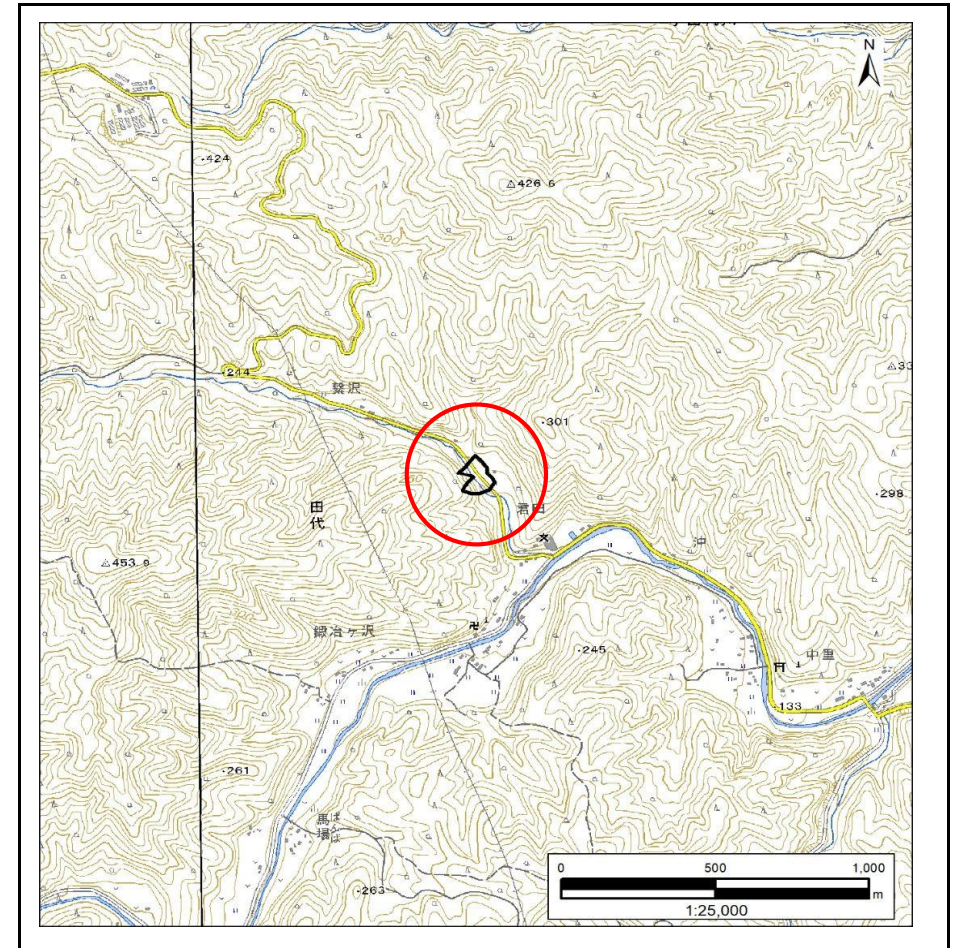
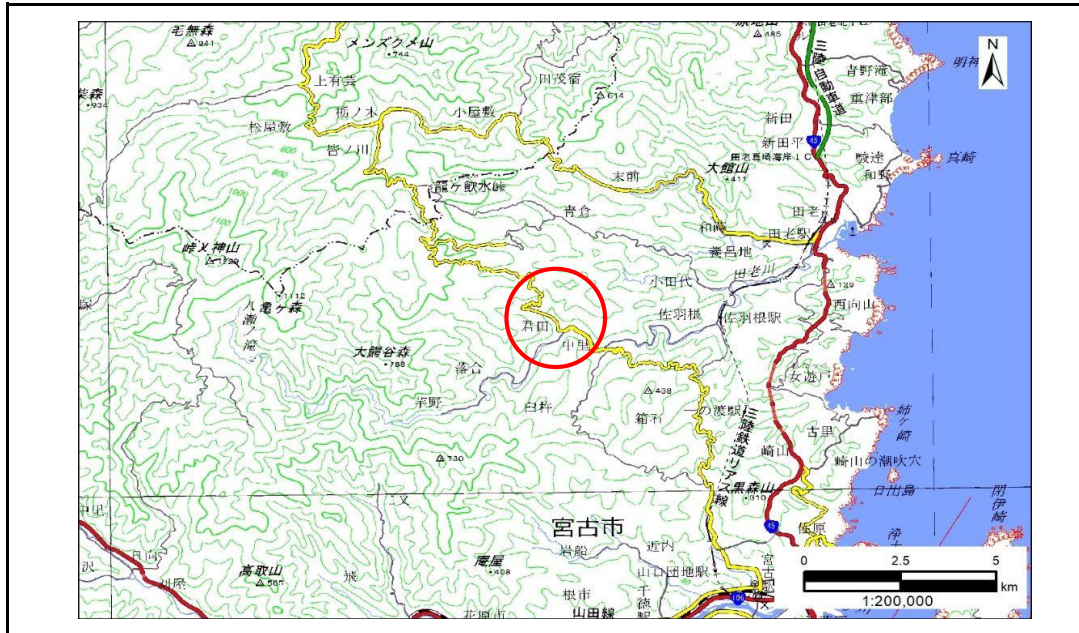


土砂災害防止に関する基礎調査(急傾斜地の崩壊)

表紙 概況、位置図

自然現象の種類	急傾斜地の崩壊
箇所番号	202AN5001-1
箇所名	田代第16地割
所在地	宮古市田代第16地割
調査機関	岩手県沿岸広域振興局土木部 宮古土木センター

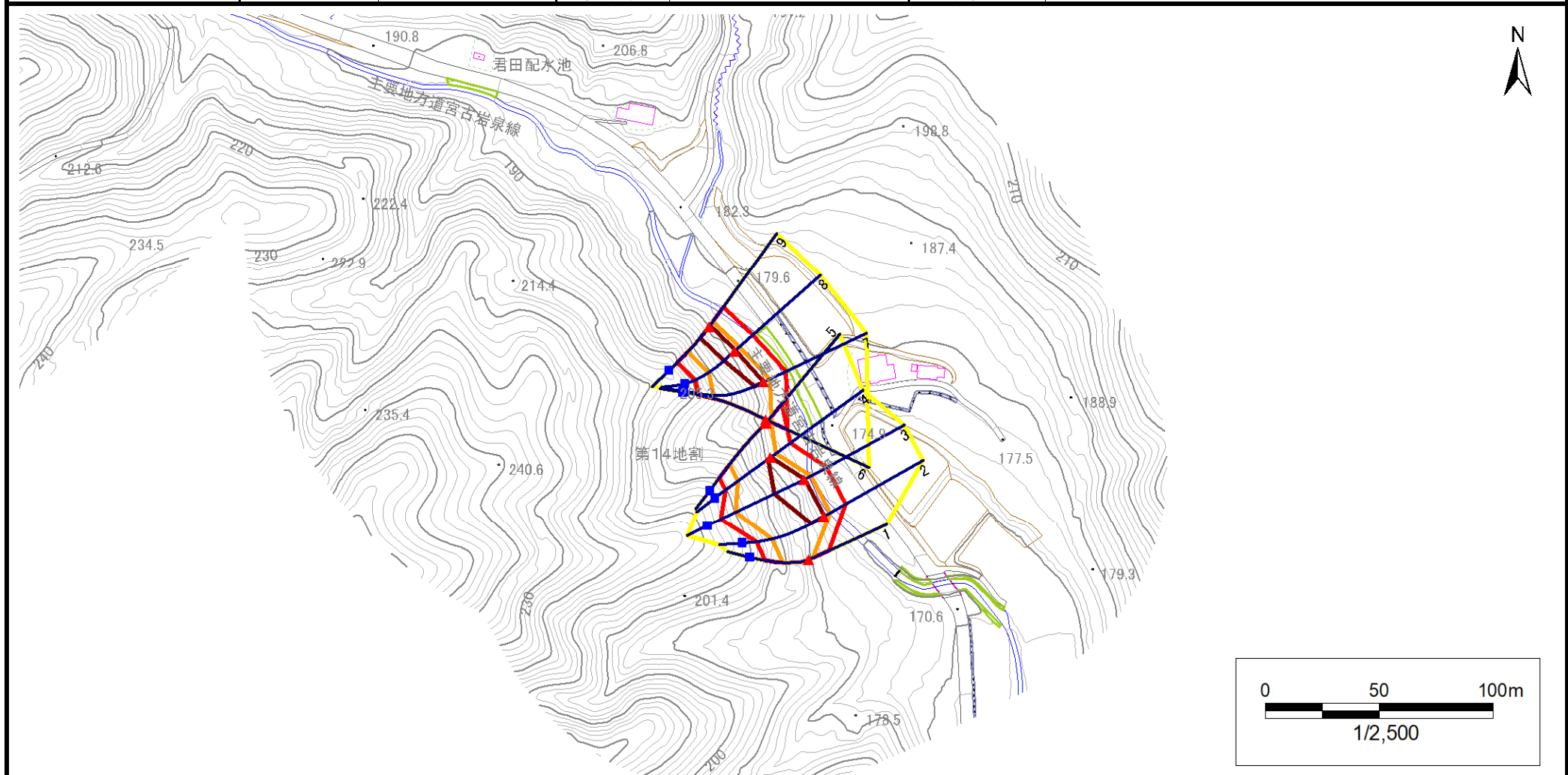


急傾斜地の崩壊区域調書

様式3-1 危害のおそれのある土地、著しい危害のおそれのある土地の設定図

調査年度	2024年度
------	--------

急傾斜地の位置	箇所番号	202AN5001-1	箇所名	田代第16地割	所在地	宮古市田代第16地割
---------	------	-------------	-----	---------	-----	------------



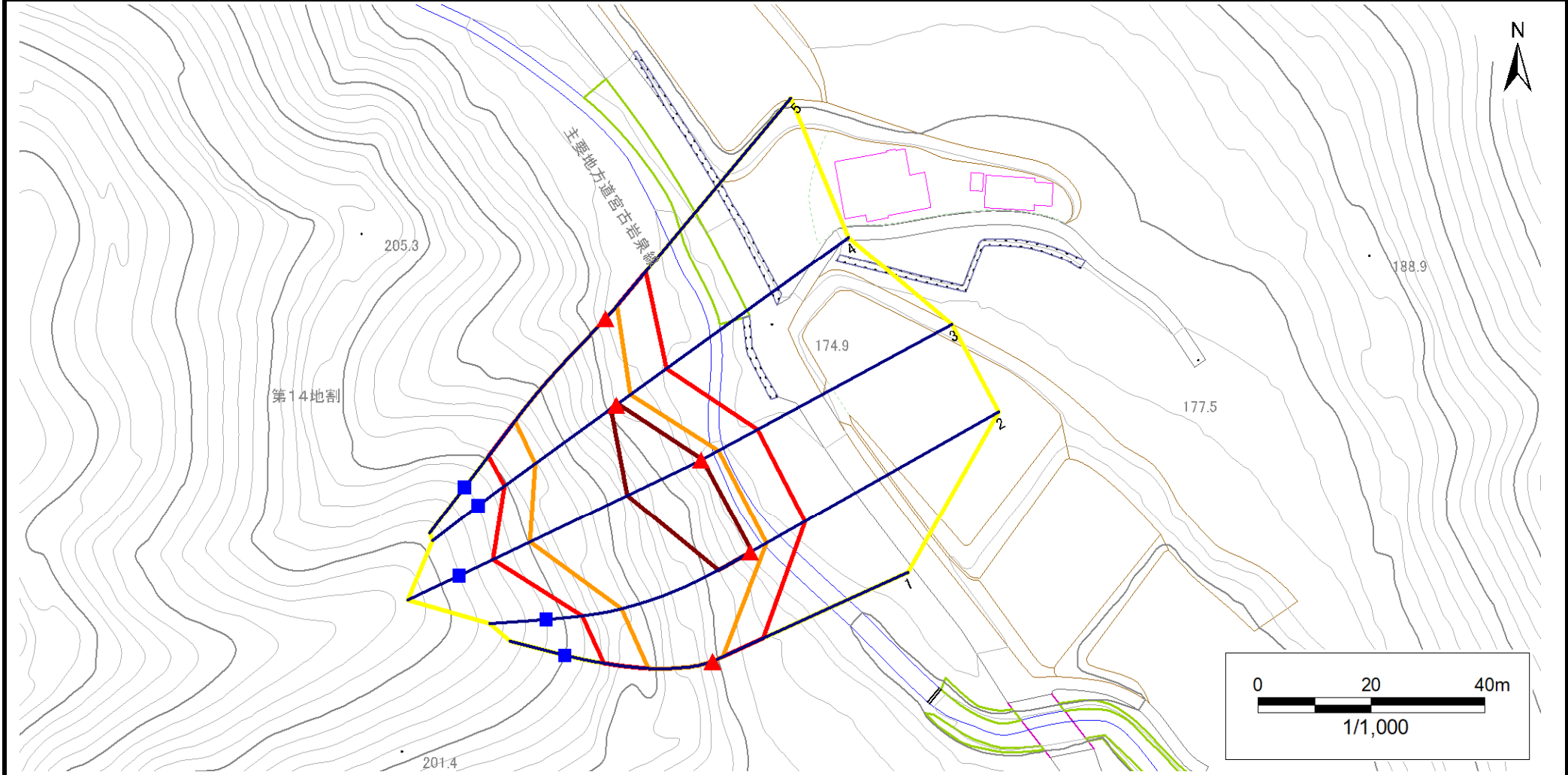
凡例	■ 上端	— 横断測線	□ 危害のおそれのある土地の区域	□ 土石等の移動による力が100kN/m ² を超える範囲
	▲ 下端		□ 著しい危害のおそれのある土地の区域	□ 土石等の堆積高が3mを超える範囲

急傾斜地の崩壊区域調書

様式3-1 危害のおそれのある土地、著しい危害のおそれのある土地の設定図

調査年度 2024年度

急傾斜地の位置 箇所番号 202AN5001-1 箇所名 田代第16地割 所在地 宮古市田代第16地割



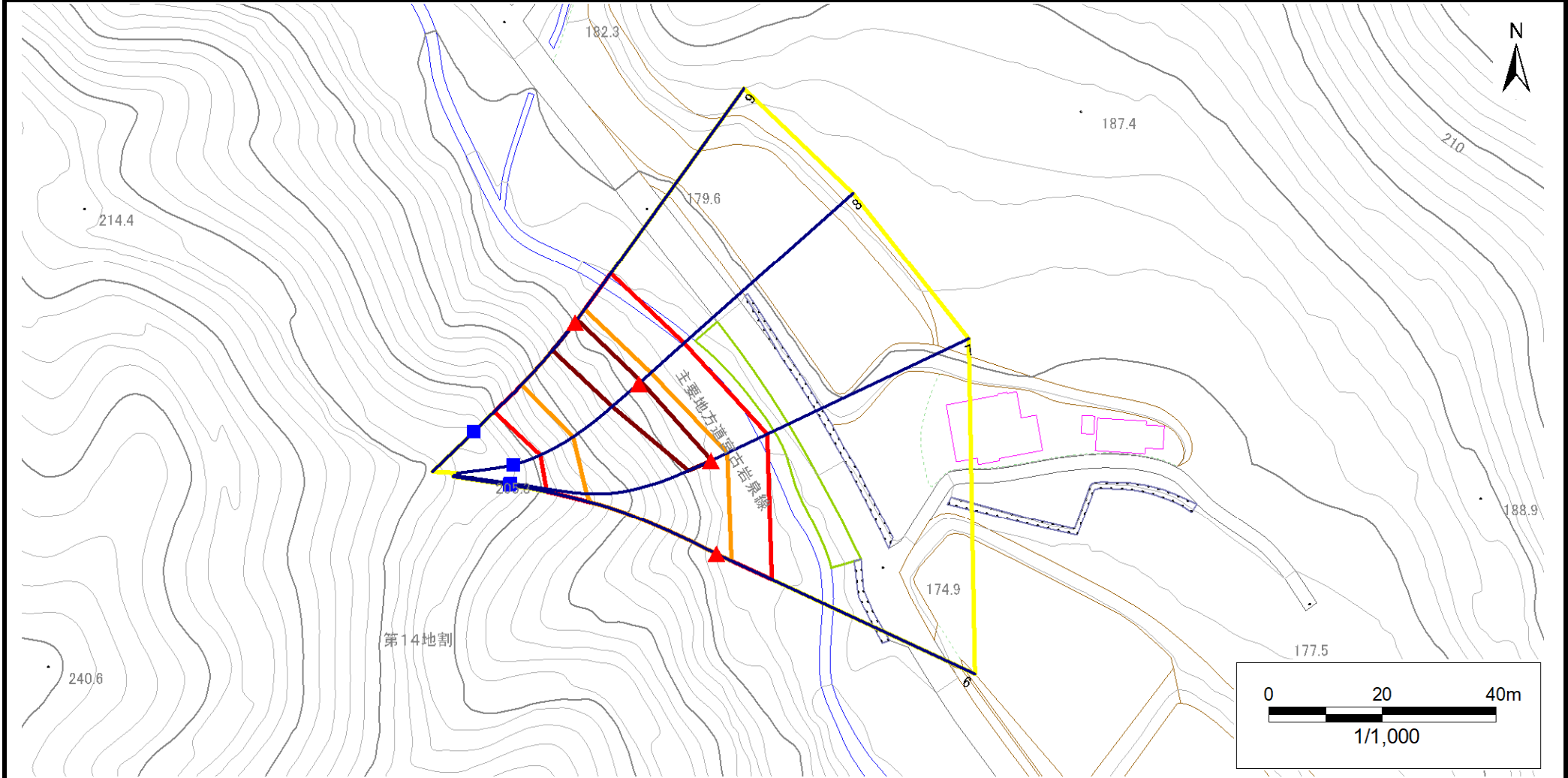
凡例	■ 上端	— 横断測線	▭ 危害のおそれのある土地の区域	▭ 土石等の移動による力が100kN/m ² を超える範囲
	▲ 下端		▭ 著しい危害のおそれのある土地の区域	▭ 土石等の堆積高が3mを超える範囲

急傾斜地の崩壊区域調書

様式3-1 危害のおそれのある土地、著しい危害のおそれのある土地の設定図

調査年度 2024年度

急傾斜地の位置 箇所番号 202AN5001-1 箇所名 田代第16地割 所在地 宮古市田代第16地割



凡例	■ 上端	— 横断測線	■ 危害のおそれのある土地の区域	■ 土石等の移動による力が100kN/m ² を超える範囲
	▲ 下端		■ 著しい危害のおそれのある土地の区域	■ 土石等の堆積高が3mを超える範囲

急傾斜地の崩壊区域調書

様式3-2 建築物に作用すると想定される衝撃に関する事項(1/1)

調査年度 2024年度

急傾斜地の位置		箇所番号		202AN5001-1		箇所名		田代第16地割		所在地		宮古市田代第16地割				
横断 測線 番号	急傾斜地の下端に隣接する土地								急傾斜地内							
	土石等の移動の高さと力の大きさ				土石等の堆積高さと力の大きさ				土石等の移動の高さと力の大きさ				土石等の堆積高さと力の大きさ			
	区分	高さ (m)	下端からの距離 (m)	力の大きさ (kN/m ²)	区分	下端からの水平 距離(m)	高さ (m)	力の大きさ (kN/m ²)	区分	高さ (m)	上端からの比高 (m)	力の大きさ (kN/m ²)	区分	上端からの比高 (m)	高さ (m)	力の大きさ (kN/m ²)
1	100kN/m ² を超える	1.00	0.00 ~ 1.99	130.74	3mを超える	— ~ —	—	—	100kN/m ² を超える	1.00	10.64 ~ 18.82	130.74	3mを超える	— ~ —	—	—
	それ以外	1.00	1.99 ~ 9.78	100.00	それ以外	0.00 ~ 9.78	2.30	11.61	それ以外	1.00	5.00 ~ 10.64	100.00	それ以外	5.00 ~ 18.82	2.30	11.61
2	100kN/m ² を超える	1.00	0.00 ~ 3.27	152.36	3mを超える	0.00 ~ 0.34	3.18	16.07	100kN/m ² を超える	1.00	10.53 ~ 30.00	152.36	3mを超える	25.00 ~ 30.00	3.18	16.07
	それ以外	1.00	3.27 ~ 11.05	100.00	それ以外	0.34 ~ 11.05	3.00	15.16	それ以外	1.00	5.00 ~ 10.53	100.00	それ以外	5.00 ~ 25.00	3.00	15.16
3	100kN/m ² を超える	1.00	0.00 ~ 3.46	155.79	3mを超える	0.00 ~ 0.28	3.15	15.90	100kN/m ² を超える	1.00	10.53 ~ 36.00	155.79	3mを超える	25.00 ~ 36.00	3.15	15.90
	それ以外	1.00	3.46 ~ 11.25	100.00	それ以外	0.28 ~ 11.25	3.00	15.16	それ以外	1.00	5.00 ~ 10.53	100.00	それ以外	5.00 ~ 25.00	3.00	15.16
4	100kN/m ² を超える	1.00	0.00 ~ 3.06	148.74	3mを超える	0.00 ~ 0.36	3.21	16.21	100kN/m ² を超える	1.00	10.77 ~ 26.00	148.74	3mを超える	25.00 ~ 26.00	3.21	16.21
	それ以外	1.00	3.06 ~ 10.85	100.00	それ以外	0.36 ~ 10.85	3.00	15.16	それ以外	1.00	5.00 ~ 10.77	100.00	それ以外	5.00 ~ 25.00	3.00	15.16
5	100kN/m ² を超える	1.00	0.00 ~ 2.98	147.39	3mを超える	— ~ —	—	—	100kN/m ² を超える	1.00	10.58 ~ 28.00	147.39	3mを超える	— ~ —	—	—
	それ以外	1.00	2.98 ~ 10.77	100.00	それ以外	0.00 ~ 10.77	2.98	15.08	それ以外	1.00	5.00 ~ 10.58	100.00	それ以外	5.00 ~ 28.00	2.98	15.08
6	100kN/m ² を超える	1.00	0.00 ~ 2.95	146.76	3mを超える	— ~ —	—	—	100kN/m ² を超える	1.00	10.60 ~ 28.00	146.76	3mを超える	— ~ —	—	—
	それ以外	1.00	2.95 ~ 10.73	100.00	それ以外	0.00 ~ 10.73	2.97	15.01	それ以外	1.00	5.00 ~ 10.60	100.00	それ以外	5.00 ~ 28.00	2.97	15.01
7	100kN/m ² を超える	1.00	0.00 ~ 3.15	150.26	3mを超える	0.00 ~ 0.11	3.06	15.45	100kN/m ² を超える	1.00	10.53 ~ 28.35	150.26	3mを超える	25.00 ~ 28.35	3.06	15.45
	それ以外	1.00	3.15 ~ 10.93	100.00	それ以外	0.11 ~ 10.93	3.00	15.16	それ以外	1.00	5.00 ~ 10.53	100.00	それ以外	5.00 ~ 25.00	3.00	15.16
8	100kN/m ² を超える	1.00	0.00 ~ 2.89	145.78	3mを超える	0.00 ~ 0.61	3.38	17.09	100kN/m ² を超える	1.00	11.53 ~ 26.00	145.78	3mを超える	20.00 ~ 26.00	3.38	17.09
	それ以外	1.00	2.89 ~ 10.67	100.00	それ以外	0.61 ~ 10.67	3.00	15.16	それ以外	1.00	5.00 ~ 11.53	100.00	それ以外	5.00 ~ 20.00	3.00	15.16
9	100kN/m ² を超える	1.00	0.00 ~ 2.84	144.89	3mを超える	0.00 ~ 0.66	3.42	17.30	100kN/m ² を超える	1.00	11.79 ~ 26.24	144.89	3mを超える	20.00 ~ 26.24	3.42	17.30
	それ以外	1.00	2.84 ~ 10.62	100.00	それ以外	0.66 ~ 10.62	3.00	15.16	それ以外	1.00	5.00 ~ 11.79	100.00	それ以外	5.00 ~ 20.00	3.00	15.16
	100kN/m ² を超える		~		3mを超える	~			100kN/m ² を超える		~		3mを超える	~		
	それ以外		~		それ以外	~			それ以外		~		それ以外	~		
	100kN/m ² を超える		~		3mを超える	~			100kN/m ² を超える		~		3mを超える	~		
	それ以外		~		それ以外	~			それ以外		~		それ以外	~		
	100kN/m ² を超える		~		3mを超える	~			100kN/m ² を超える		~		3mを超える	~		
	それ以外		~		それ以外	~			それ以外		~		それ以外	~		
	100kN/m ² を超える		~		3mを超える	~			100kN/m ² を超える		~		3mを超える	~		
	それ以外		~		それ以外	~			それ以外		~		それ以外	~		
	100kN/m ² を超える		~		3mを超える	~			100kN/m ² を超える		~		3mを超える	~		
	それ以外		~		それ以外	~			それ以外		~		それ以外	~		