

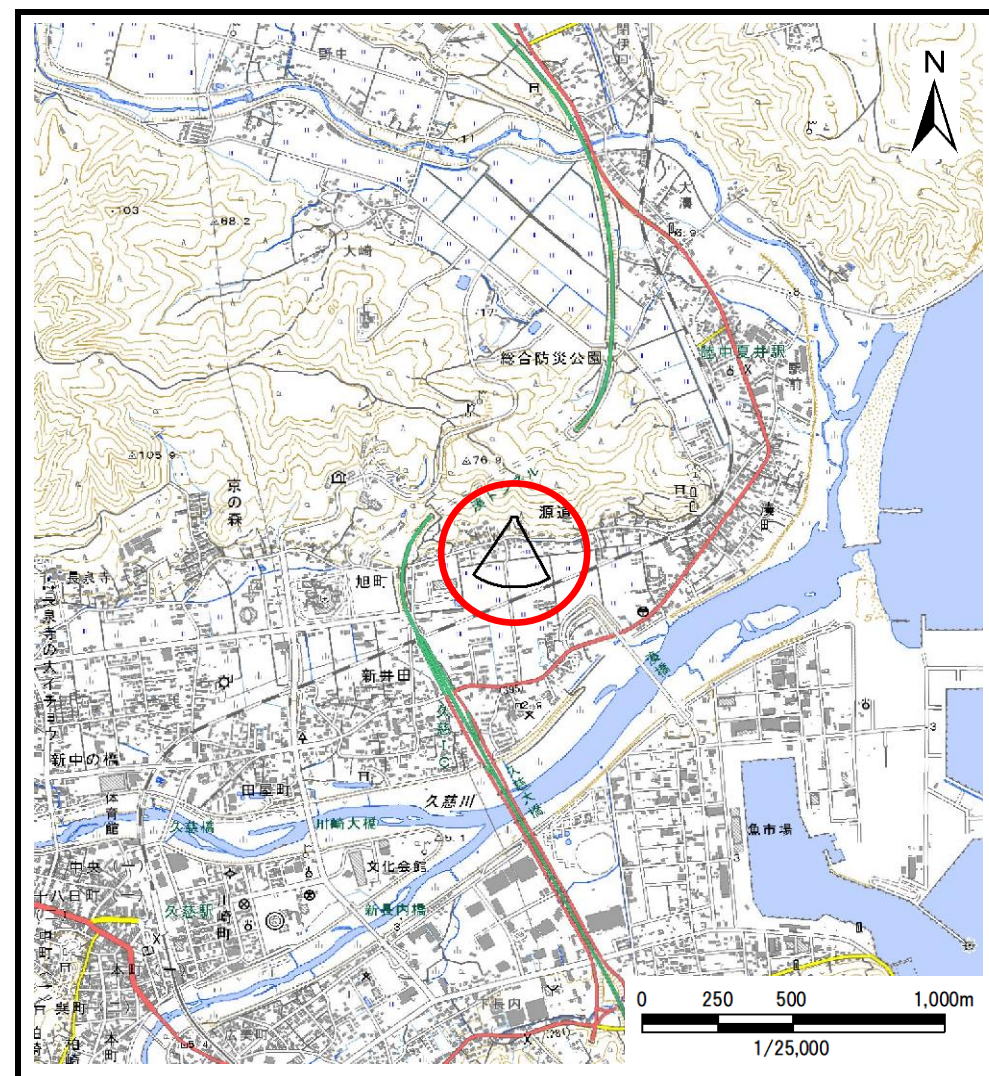
土砂災害防止に関する基礎調査(土石流)

表紙 概況、位置図

自然現象の種類	土石流
溪流番号	N207016
水系名	久慈川
河川名	久慈川
溪流名	源道の沢(3)
所在地	久慈市源道第13地割
調査機関	県北広域振興局土木部



概況図(S=1:200,000)



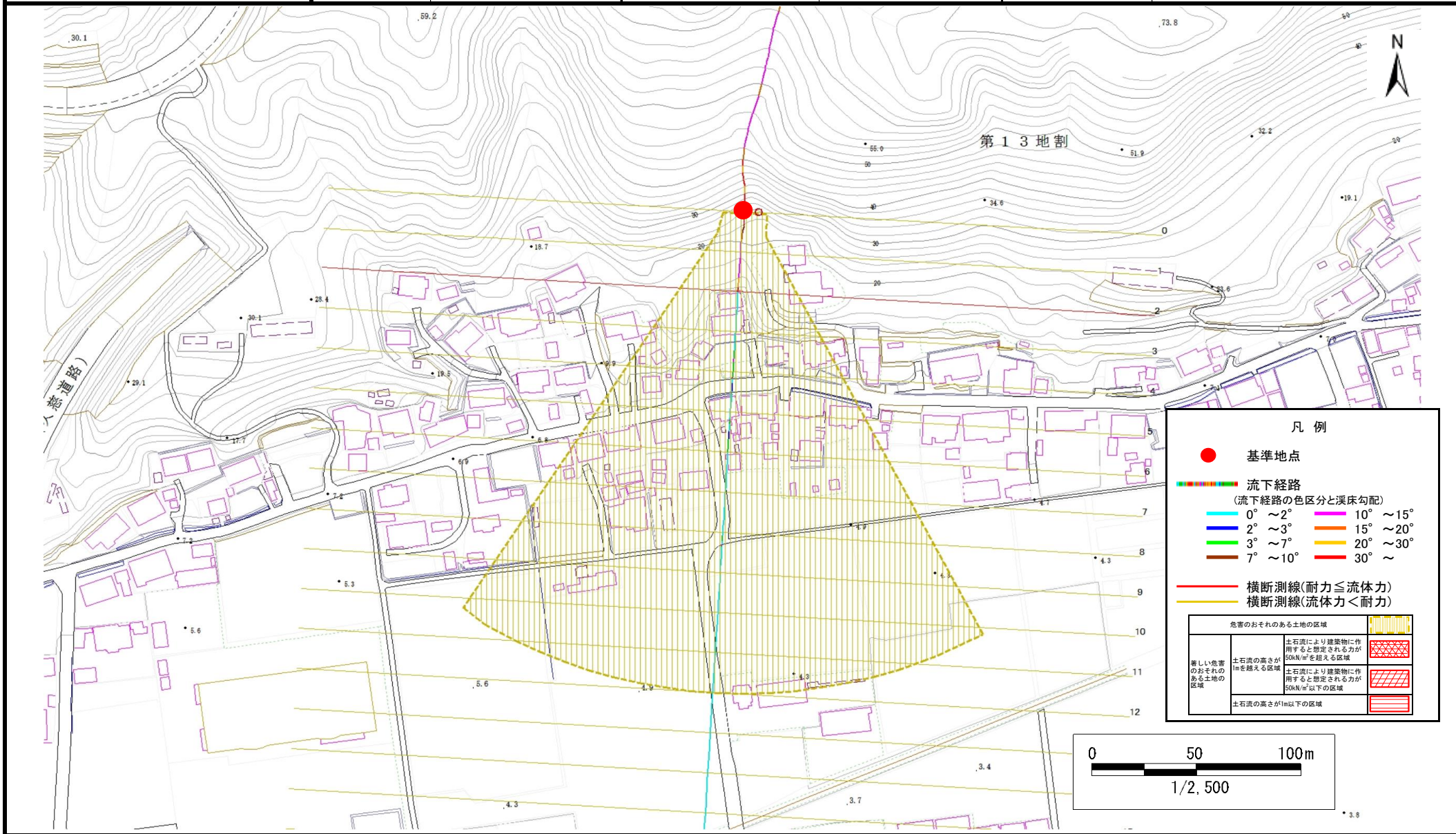
位置図(S=1:25,000)

土石流区域調査

様式3-1 危害のおそれのある土地、著しい危害のおそれのある土地の設定図

調査年度 令和5年度

溪流の位置 溪流番号 N207016 溪流名 久慈川 所在地 久慈市源道第13地割



凡例

- 基準地点
- 流下経路 (流下経路の色区分と渓床勾配)
 - 0° ~ 2°
 - 2° ~ 3°
 - 3° ~ 7°
 - 7° ~ 10°
 - 10° ~ 15°
 - 15° ~ 20°
 - 20° ~ 30°
 - 30° ~
- 横断測線(耐力 ≤ 流体力)
- 横断測線(流体力 < 耐力)

危害のおそれのある土地の区域		
著しい危害のおそれのある土地の区域	土石流の高度が1mを超える区域	土石流により建築物に作用すると想定される力が50kN/m ² を超える区域
	土石流の高度が1m以下の区域	土石流により建築物に作用すると想定される力が50kN/m ² 以下の区域
	土石流の高度が1m以下の区域	

土石流区域調書

様式3-2 建築物に作用すると想定される衝撃に関する事項

調査年度 令和5年度

渓流の位置
渓流番号 N207016
渓流名 久慈川
所在地 久慈市源道第13地割

横断測線番号	土石流の高さh(m)	土石流の流体力Fd(kN/m ²)	建築物の耐力P2(kN/m ²)	横断測線番号	土石流の高さh(m)	土石流の流体力Fd(kN/m ²)	建築物の耐力P2(kN/m ²)
No.0	0.29	16.08	22.88				
No.1	0.29	15.29	22.34				
No.2	0.52	30.46	13.34				
No.3	0.31	13.36	20.96				
No.4	0.33	11.91	19.97				
No.5	0.24	7.27	26.76				
No.6	0.20	5.10	32.36				
No.7	0.16	3.36	39.04				
No.8	0.20	3.92	31.57				
No.9	0.23	3.42	28.39				
No.10	0.22	1.86	28.99				
No.11	0.23	1.40	27.92				
No.12	0.28	0.69	23.06				
No.13	0.28	0.69	23.06				
No.14	0.32	0.51	20.64				
No.15	0.38	0.34	17.46				
No.16	0.43	0.27	15.77				