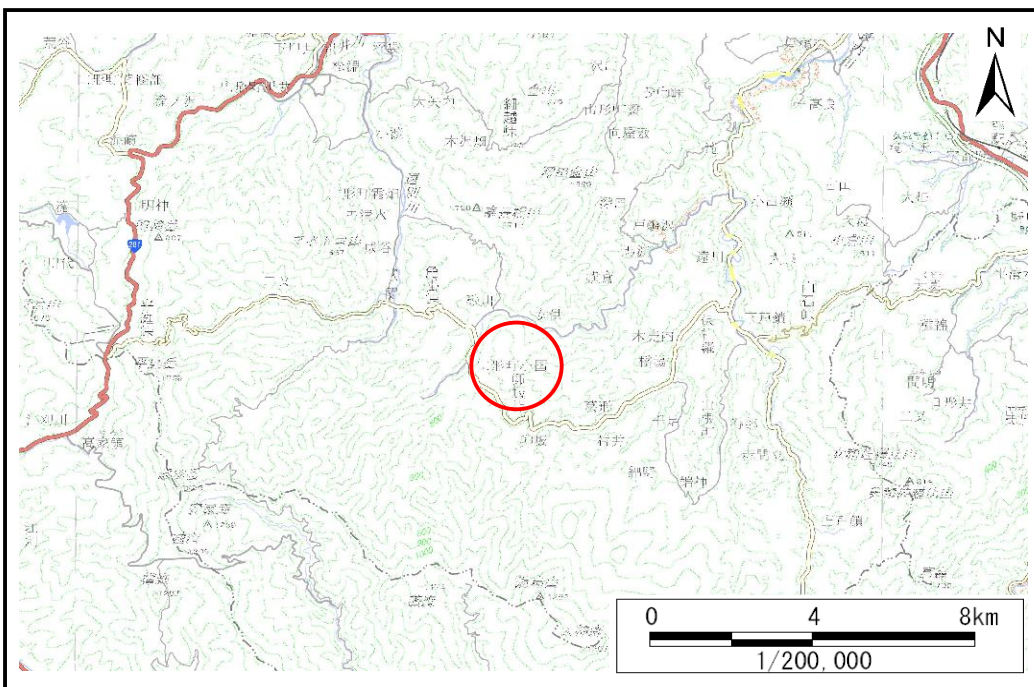


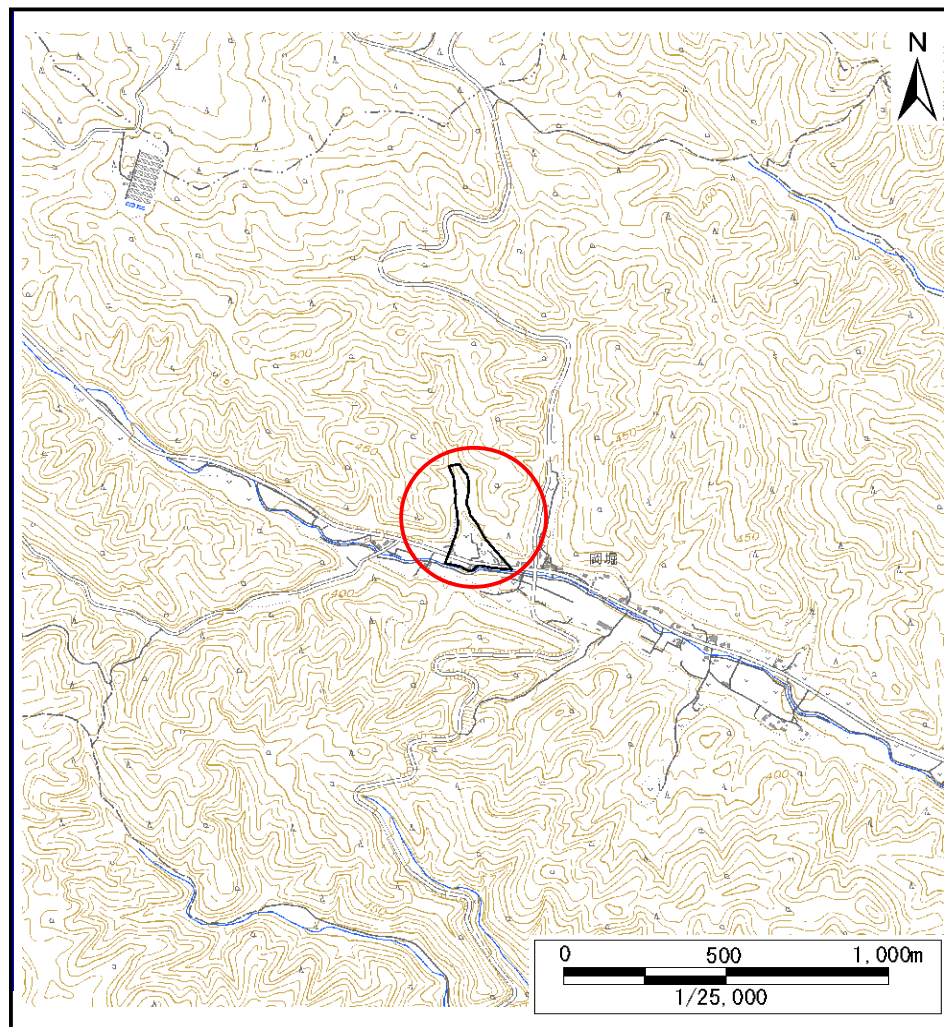
土砂災害防止に関する基礎調査(土石流)

表紙 位置,位置図

自然現象の種類	土石流
溪流番号	BN207616
水系名	久慈川
河川名	川又川
溪流名	小国の沢
所在地	久慈市山形町小国第5地割
調査機関	県北広域振興局土木部



概況図(S=1:200,000)



位置図(S=1:25,000)

土石流区域調査

様式3-1 危害のおそれのある土地、著しい危害のおそれのある土地の設定図(A3)

調査年度

令和7年度

溪流の位置

溪流番号

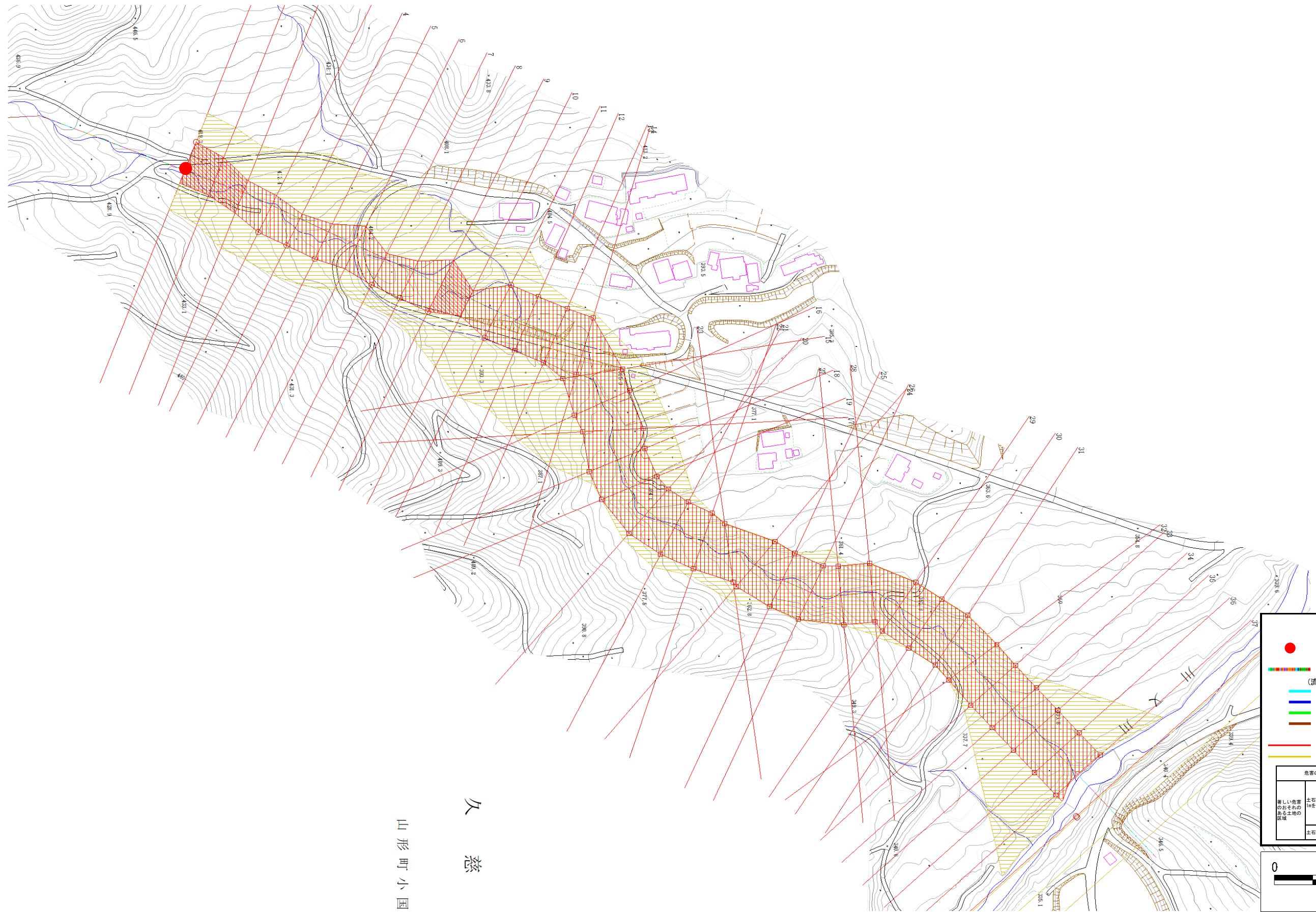
BN207616

溪流名

小国の沢

所在地

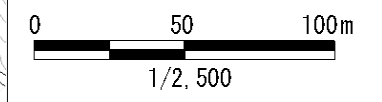
久慈市山形町小国第5地割



凡例

- 基準地点
- 流下経路
(流下経路の色区分と渓床勾配)
 - 0° ~ 2°
 - 2° ~ 3°
 - 3° ~ 7°
 - 7° ~ 10°
 - 10° ~ 15°
 - 15° ~ 20°
 - 20° ~ 30°
 - 30° ~
- 横断測線(耐力 ≤ 流体力)
- 横断測線(流体力 < 耐力)

危害のおそれのある土地の区域	
土石流により建築物に作用する想定される力が 50kN/m ² を超える区域	土石流により建築物に作用する想定される力が 50kN/m ² 以下の区域
土石流の高さが 1mを超える区域	土石流の高さが 1m以下の区域



久慈市
山形町小国

土石流区域調査

様式3-2 建築物に作用すると想定される衝撃に関する事項

調査年度	令和7年度
所在地	久慈市山形町小国第5地割

溪流の位置	溪流番号	BN207616	溪流名	小国の沢	所在地	久慈市山形町小国第5地割
-------	------	----------	-----	------	-----	--------------

横断測線番号	土石流の高さh(m)	土石流の流体力Fd(kN/m ²)	建築物の耐力P2(kN/m ²)	横断測線番号	土石流の高さh(m)	土石流の流体力Fd(kN/m ²)	建築物の耐力P2(kN/m ²)
No.0	0.79	14.22	9.20	No.27	0.80	12.57	9.14
No.1	1.01	18.82	7.58	No.28	0.79	12.84	9.22
No.2	1.09	21.91	7.15	No.29	0.81	12.21	9.09
No.3	0.79	14.09	9.26	No.30	0.79	12.68	9.23
No.4	0.79	13.85	9.19	No.31	0.79	12.55	9.19
No.5	0.80	13.21	9.18	No.32	0.81	11.14	9.06
No.6	0.90	16.68	8.30	No.33	0.81	11.13	9.06
No.7	0.80	13.10	9.12	No.34	0.80	11.33	9.13
No.8	0.78	13.77	9.31	No.35	0.80	11.43	9.16
No.9	0.80	12.71	9.12	No.36	0.81	10.57	9.04
No.10	1.23	24.65	6.54	No.37	0.77	11.83	9.47
No.11	0.80	12.97	9.15	No.38	0.82	9.22	8.93
No.12	0.80	13.03	9.17	No.39	0.83	8.78	8.88
No.13	0.80	12.90	9.13	No.40	1.17	2.84	6.79
No.14	0.81	12.44	9.09	No.41	0.00	0.00	0.00
No.15	0.79	12.97	9.25				
No.16	0.78	13.33	9.35				
No.17	0.79	12.97	9.25				
No.18	0.79	12.78	9.19				
No.19	0.77	13.65	9.45				
No.20	0.80	12.57	9.13				
No.21	0.78	13.38	9.37				
No.22	0.77	13.61	9.44				
No.23	0.77	13.70	9.46				
No.24	0.76	13.92	9.53				
No.25	0.78	13.35	9.36				
No.26	0.81	12.39	9.09				