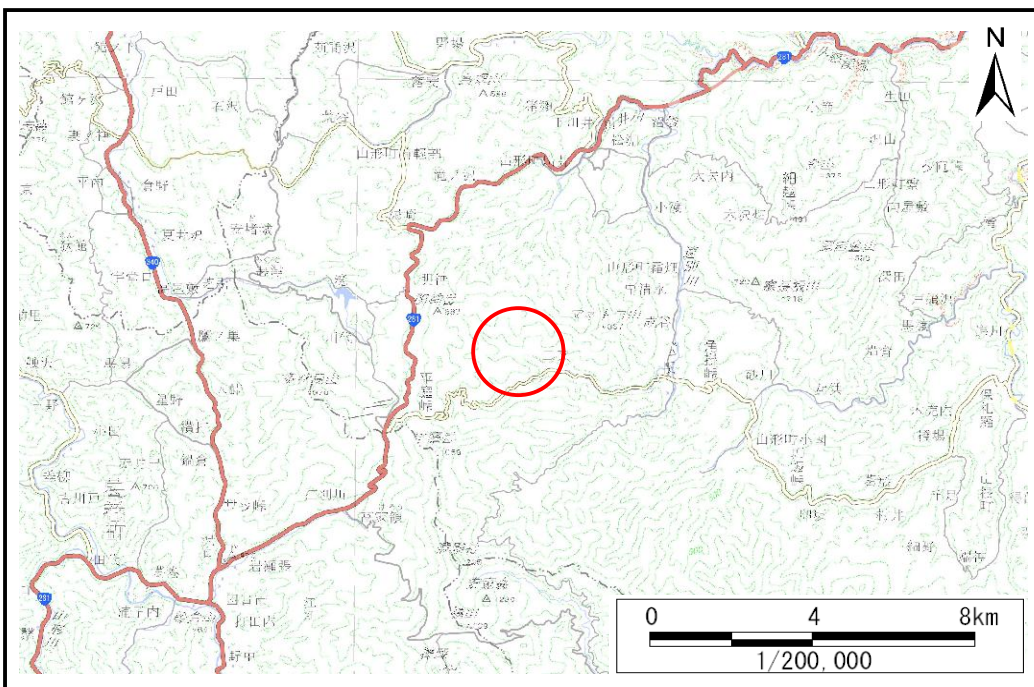


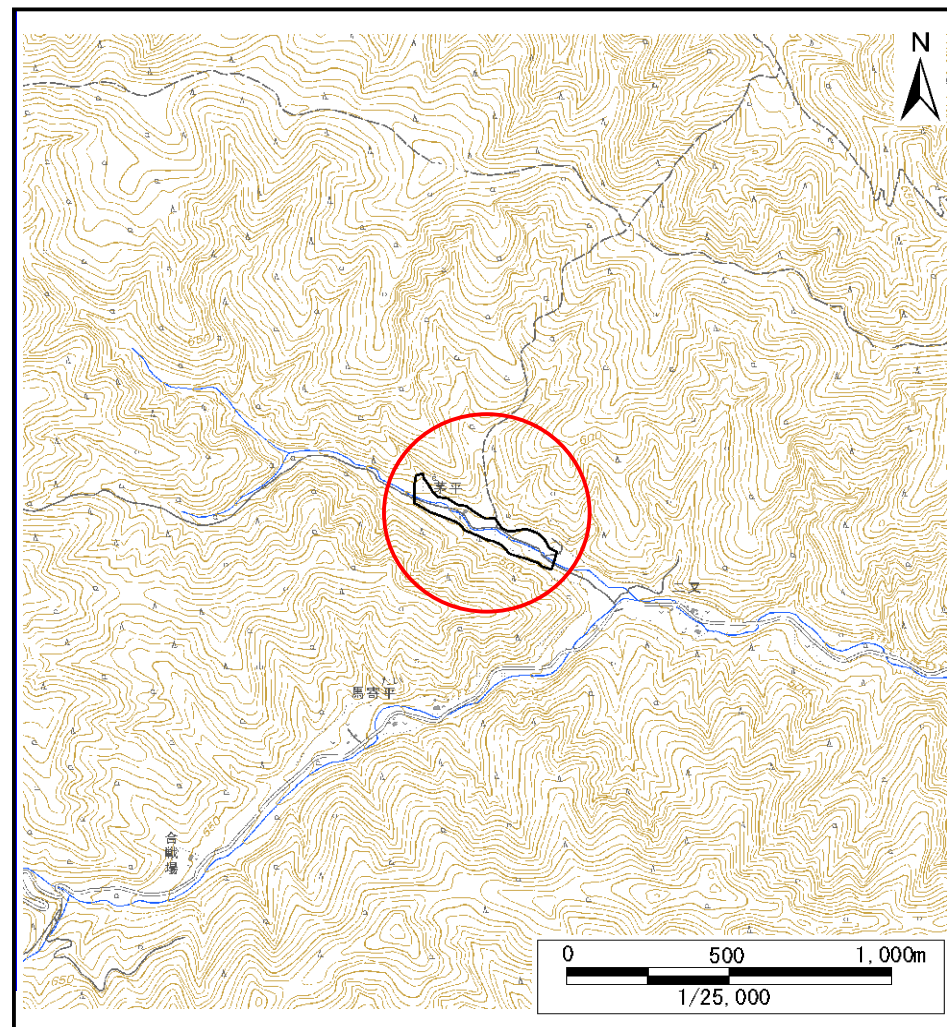
土砂災害防止に関する基礎調査(土石流)

表紙 位置,位置図

自然現象の種類	土石流
溪流番号	BN207612
水系名	久慈川
河川名	二又川
溪流名	霜畑の沢(6)
所在地	久慈市山形町霜畑第1地割
調査機関	県北広域振興局土木部



概況図(S=1:200,000)

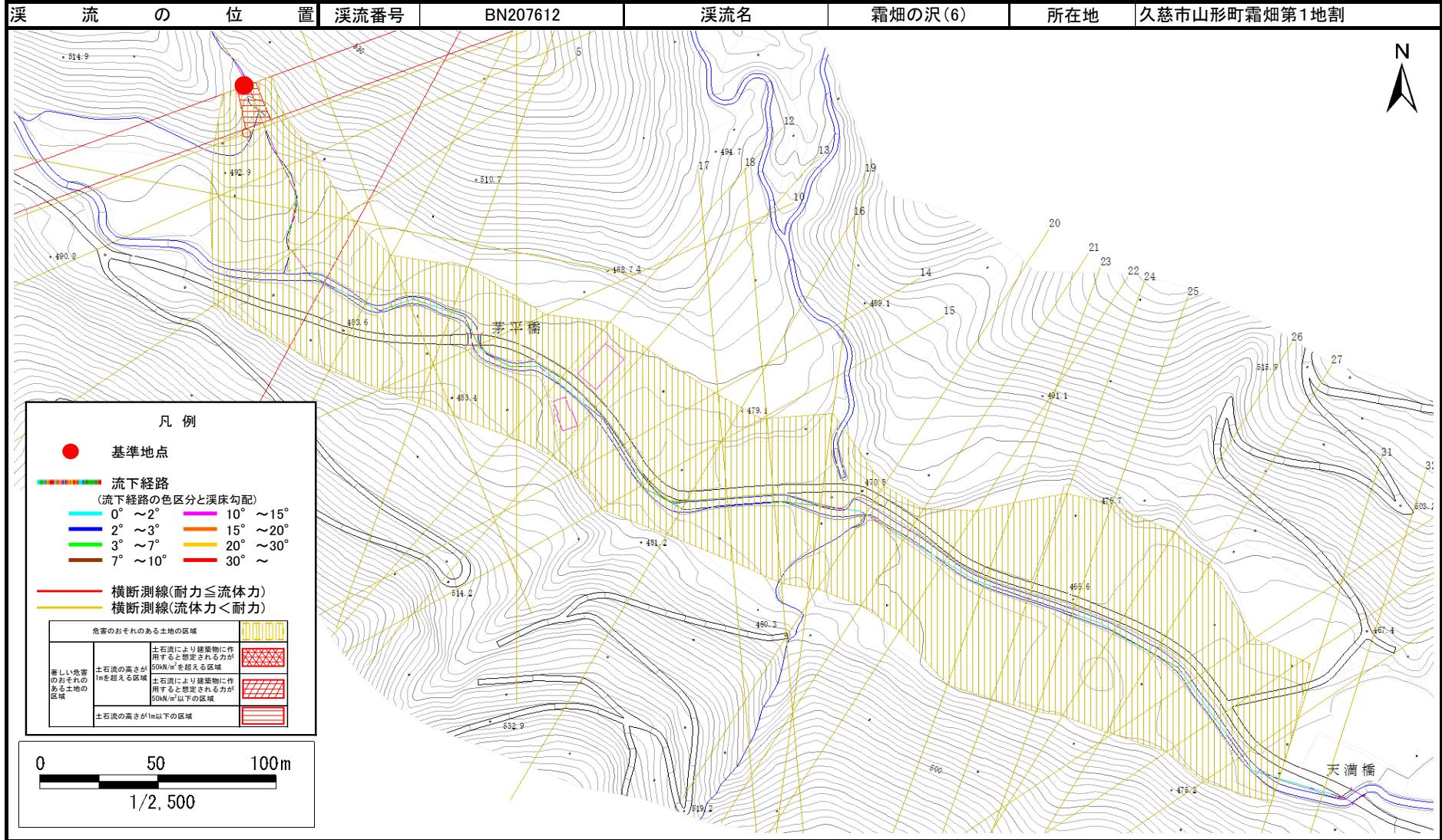


位置図(S=1:25,000)

土石流区域調書

様式3-1 危害のおそれのある土地、著しい危害のおそれのある土地の設定図

調査年度	令和7年度
所在地	久慈市山形町霜畑第1地割



土石流区域調査

様式3-2 建築物に作用すると想定される衝撃に関する事項

調査年度	令和7年度
所在地	久慈市山形町霜畑第1地割

溪流の位置	溪流番号	BN207612	溪流名	霜畑の沢(6)	所在地	久慈市山形町霜畑第1地割	
横断測線番号	土石流の高さh(m)	土石流の流体力Fd(kN/m ²)	建築物の耐力P2(kN/m ²)	横断測線番号	土石流の高さh(m)	土石流の流体力Fd(kN/m ²)	建築物の耐力P2(kN/m ²)
No.0	0.55	25.23	12.61	No.27	0.32	1.38	20.36
No.1	0.46	19.61	14.69	No.28	0.37	1.61	17.99
No.2	0.37	14.66	17.94	No.29	0.34	1.23	19.38
No.3	0.35	12.43	19.15	No.30	0.39	1.42	17.34
No.4	0.36	11.87	18.37	No.31	0.36	1.11	18.70
No.5	0.30	8.61	22.18	No.32	0.38	0.93	17.63
No.6	0.47	15.11	14.41				
No.7	0.37	9.14	18.03				
No.8	0.35	7.16	19.10				
No.9	0.36	6.27	18.67				
No.10	0.37	5.68	18.13				
No.11	0.35	4.48	18.89				
No.12	0.37	3.92	17.92				
No.13	0.39	3.42	17.02				
No.14	0.38	2.80	17.74				
No.15	0.41	2.53	16.34				
No.16	0.33	1.39	20.25				
No.17	0.33	1.35	20.08				
No.18	0.33	1.35	20.10				
No.19	0.32	1.43	20.62				
No.20	0.32	1.41	20.48				
No.21	0.32	1.40	20.41				
No.22	0.32	1.44	20.68				
No.23	0.42	2.00	16.20				
No.24	0.41	1.94	16.38				
No.25	0.38	1.71	17.56				
No.26	0.33	1.30	19.80				