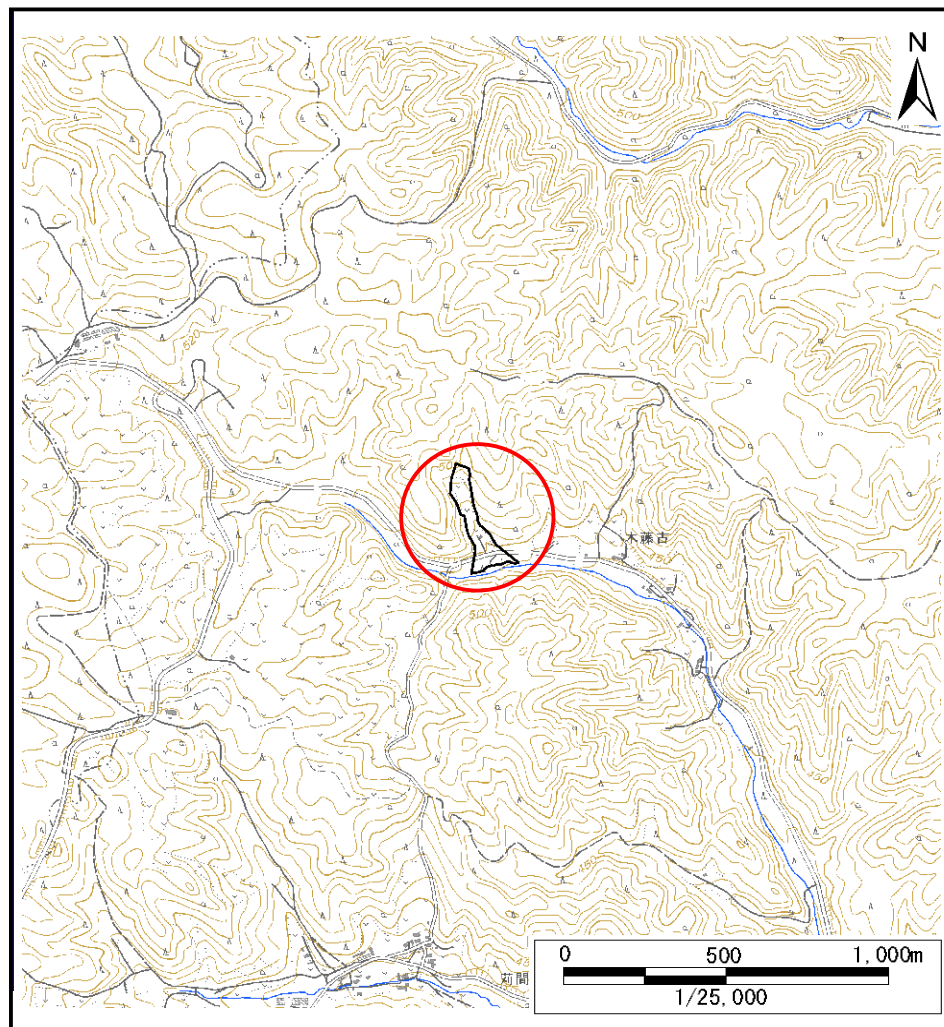
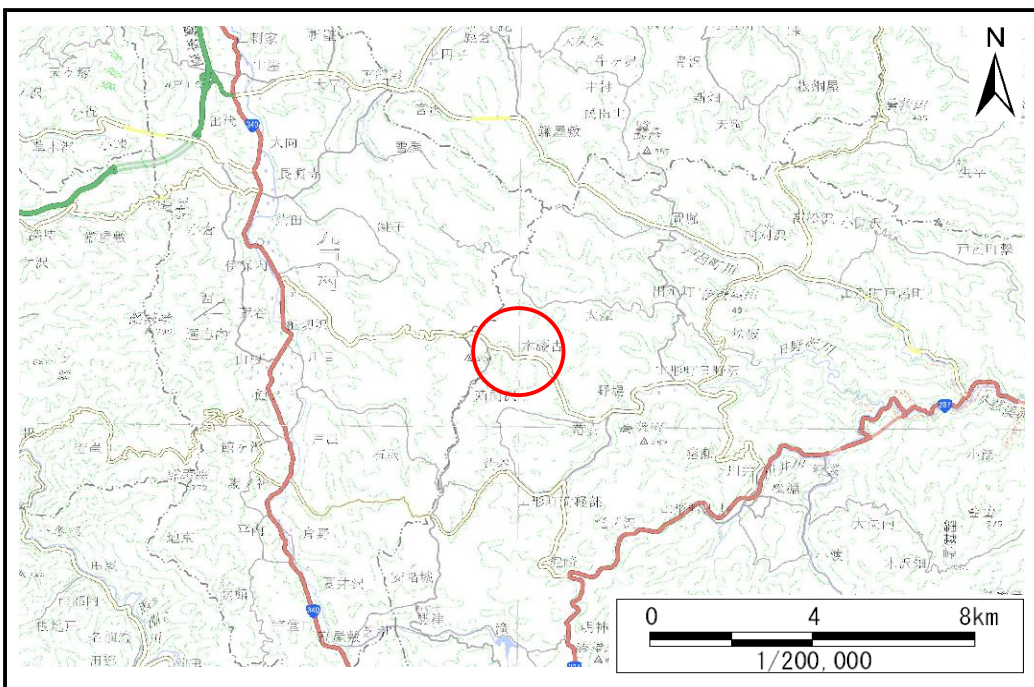


土砂災害防止に関する基礎調査(土石流)

表紙 位置,位置図

自然現象の種類	土石流
溪流番号	BN207524
水系名	久慈川
河川名	日野沢川
溪流名	荷軽部の沢(15)
所在地	久慈市山形町荷軽部第9地割
調査機関	県北広域振興局土木部



土石流区域調査

様式3-1 危害のおそれのある土地、著しい危害のおそれのある土地の設定図(A3)

調査年度

令和7年度

溪流の位置

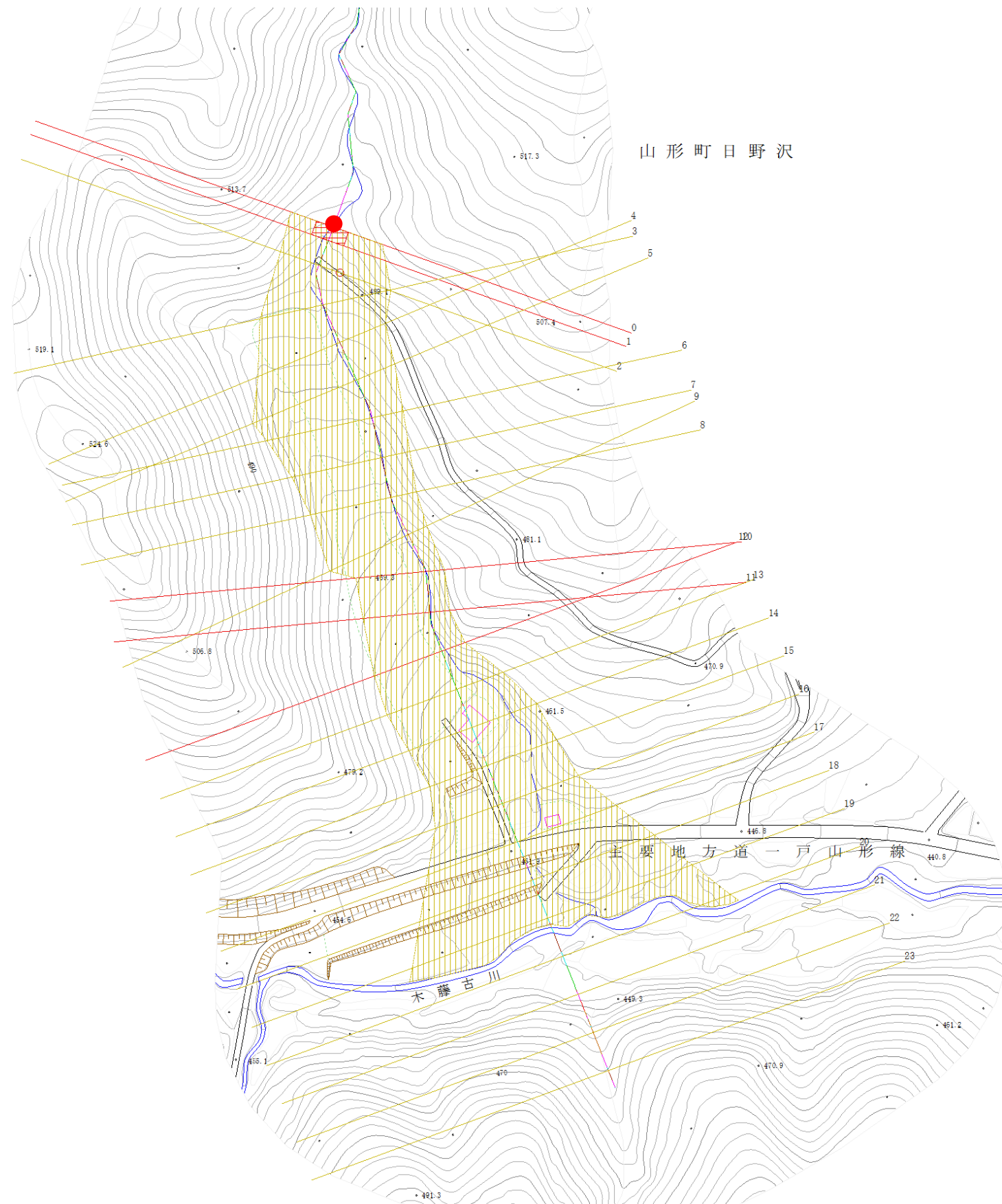
溪流番号

溪流名

荷軽部の沢(15)

所在地

久慈市山形町荷軽部第9地割

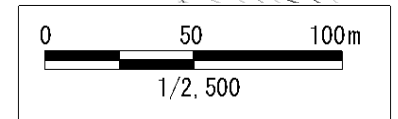


久慈市

凡例

- 基準地点
- 流下経路
(流下経路の色区分と溪床勾配)
 - 0° ~ 2°
 - 2° ~ 3°
 - 3° ~ 7°
 - 7° ~ 10°
 - 10° ~ 15°
 - 15° ~ 20°
 - 20° ~ 30°
 - 30° ~
- 横断測線(耐力 ≤ 流体力)
- 横断測線(流体力 < 耐力)

著しい危害のおそれのある土地の区域	土石流の高さ10mを超える区域	土石流により建築物に作用すると想定される力が50kN/m ² を超える区域	
	土石流の高さ5mを超える区域	土石流により建築物に作用すると想定される力が50kN/m ² 以下の区域	
	土石流の高さが10m以下の区域		



土石流区域調査書

様式3-2 建築物に作用すると想定される衝撃に関する事項

調査年度 令和7年度

溪流の位置	溪流番号	BN207524	溪流名	荷軽部の沢(15)	所在地	久慈市山形町荷軽部第9地割	
横断測線番号	土石流の高さh(m)	土石流の流体力Fd(kN/m ²)	建築物の耐力P2(kN/m ²)	横断測線番号	土石流の高さh(m)	土石流の流体力Fd(kN/m ²)	建築物の耐力P2(kN/m ²)
No.0	0.65	11.48	10.91				
No.1	0.64	11.38	11.11				
No.2	0.54	9.14	12.87				
No.3	0.53	9.39	13.03				
No.4	0.53	9.43	13.05				
No.5	0.54	8.72	12.82				
No.6	0.54	8.44	12.84				
No.7	0.53	8.58	12.94				
No.8	0.53	8.77	13.06				
No.9	0.52	9.09	13.27				
No.10	0.77	16.80	9.40				
No.11	0.81	16.87	9.05				
No.12	0.64	11.68	11.11				
No.13	0.54	8.68	12.82				
No.14	0.54	8.56	12.75				
No.15	0.54	8.53	12.74				
No.16	0.54	8.18	12.75				
No.17	0.54	7.75	12.77				
No.18	0.54	7.61	12.77				
No.19	0.54	7.36	12.76				
No.20	0.55	6.06	12.65				
No.21	0.56	4.96	12.37				
No.22	0.87	3.16	8.52				
No.23	0.00	0.00	0.00				