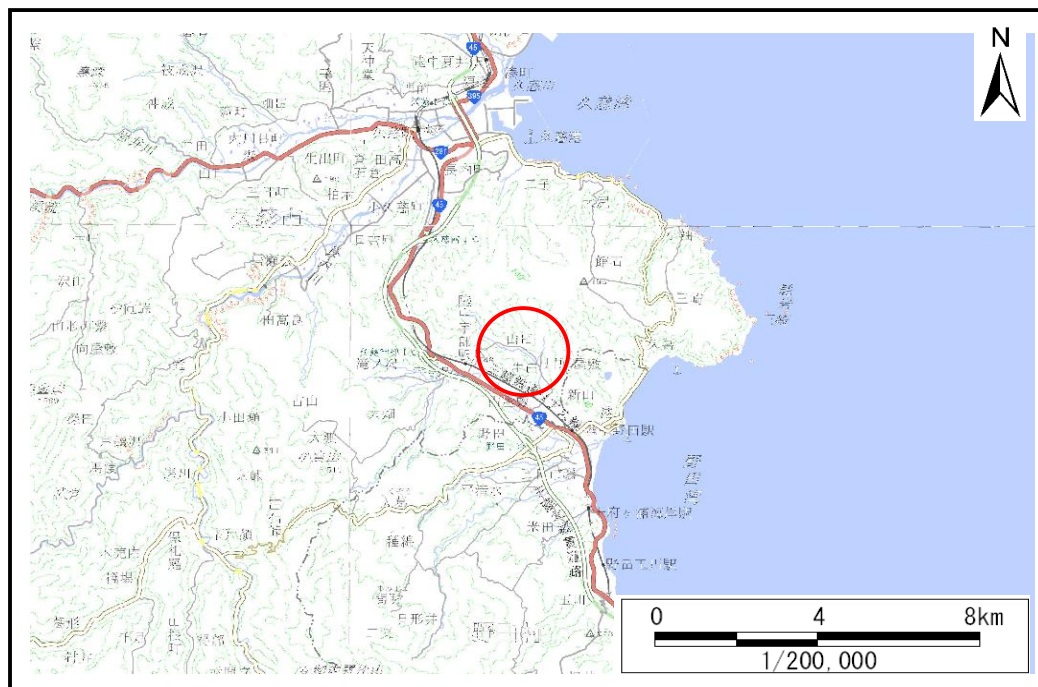


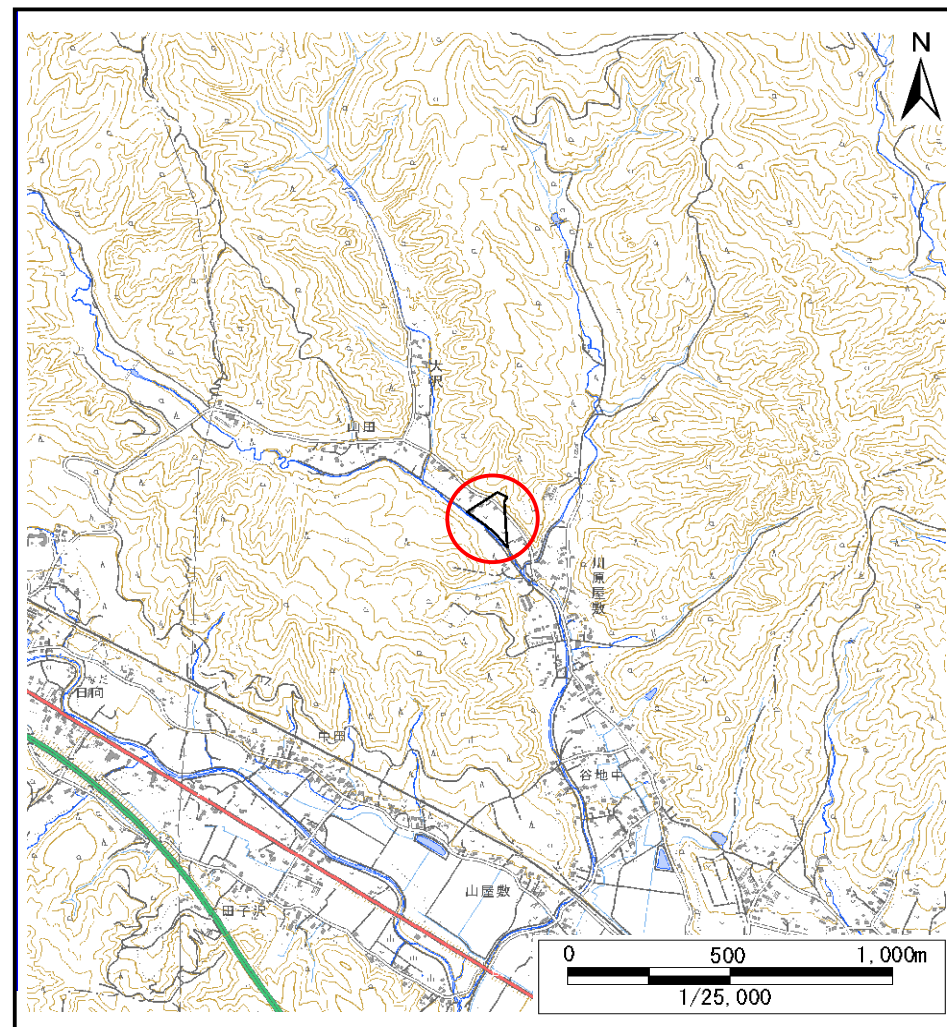
# 土砂災害防止に関する基礎調査(土石流)

表紙 位置,位置図

自然現象の種類	土石流
溪流番号	BN207021
水系名	宇部川
河川名	谷地中川
溪流名	宇部の沢(2)
所在地	久慈市宇部町第17地割
調査機関	岩手県県北広域振興局



概況図(S=1:200,000)



位置図(S=1:25,000)

# 土石流区域調査

様式3-1 危害のおそれのある土地、著しい危害のおそれのある土地の設定図

調査年度	令和7年度
溪流の位置	溪流番号 BN207021
溪流名	宇部の沢(2)
所在地	久慈市宇部町第17地割

