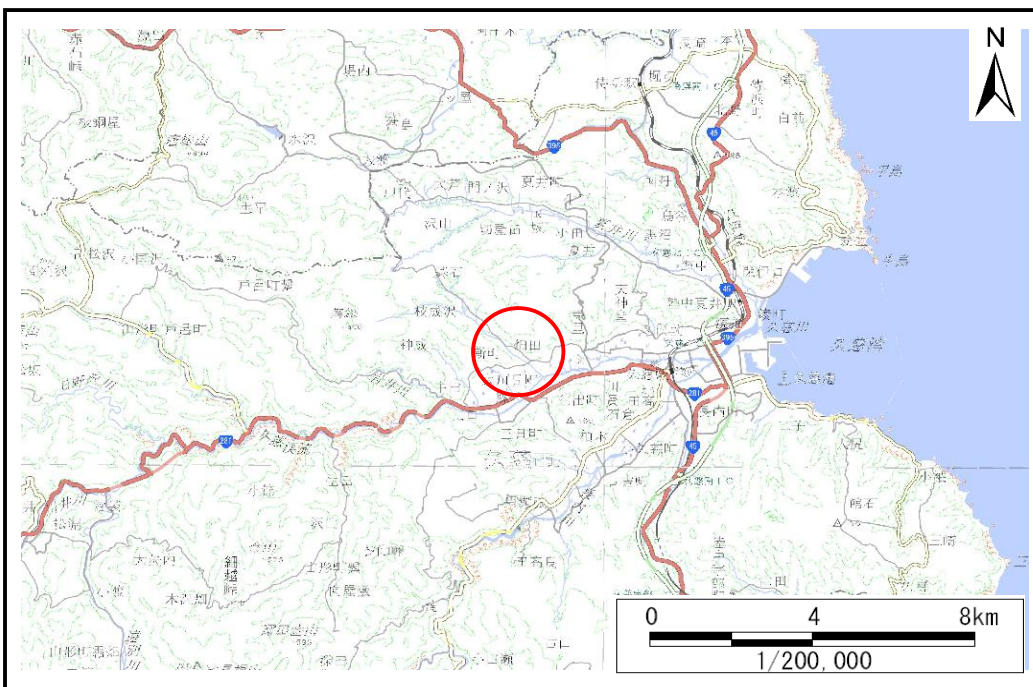


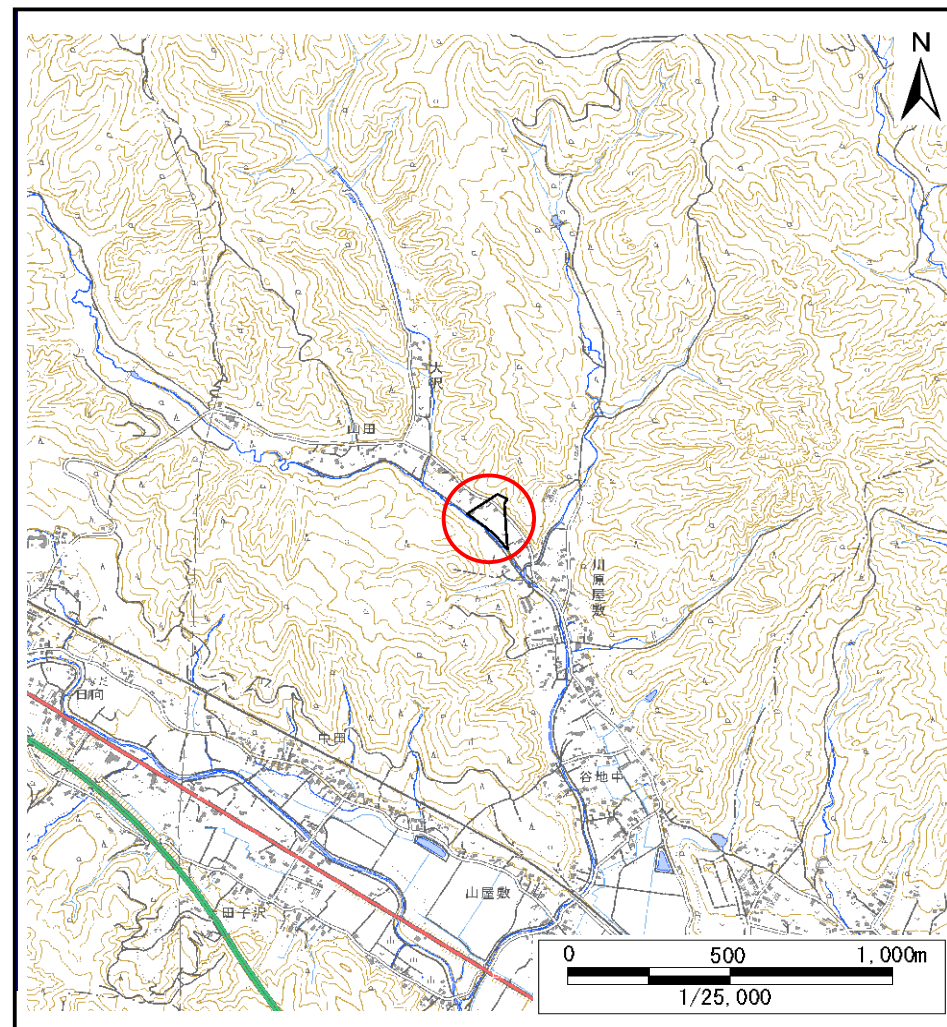
土砂災害防止に関する基礎調査(土石流)

表紙 位置,位置図

自然現象の種類	土石流
溪流番号	BN207010
水系名	久慈川
河川名	田沢川
溪流名	大川目の沢(3)
所在地	久慈市大川目町第28地割
調査機関	岩手県県北広域振興局



概況図(S=1:200,000)



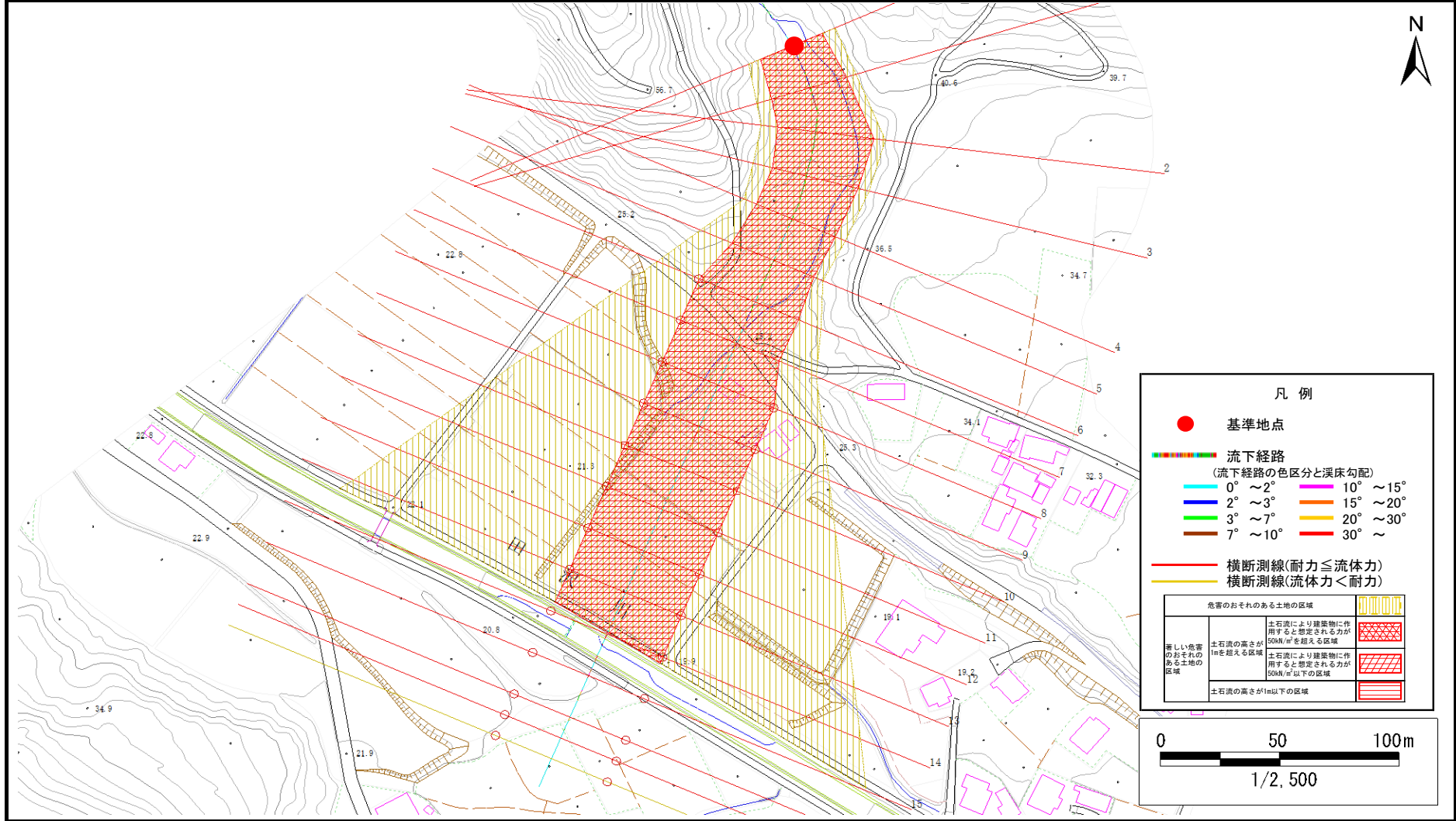
位置図(S=1:25,000)

土石流区域調書

様式3-1 危害のおそれのある土地、著しい危害のおそれのある土地の設定図

調査年度 令和7年度

溪流の位置 溪流番号 BN207010 溪流名 大川目の沢(3) 所在地 久慈市大川目町第28地割



土石流区域調査書

様式3-2 建築物に作用すると想定される衝撃に関する事項

調査年度	令和7年度
------	-------

溪流の位置	溪流番号	BN207010	溪流名	大川目の沢(3)	所在地	久慈市大川目町第28地割	
横断測線番号	土石流の高さh(m)	土石流の流体力Fd(kN/m ²)	建築物の耐力P2(kN/m ²)	横断測線番号	土石流の高さh(m)	土石流の流体力Fd(kN/m ²)	建築物の耐力P2(kN/m ²)
No.0	1.63	18.49	5.44				
No.1	1.51	15.18	5.70				
No.2	1.35	12.05	6.15				
No.3	1.39	13.51	6.00				
No.4	1.42	13.86	5.93				
No.5	1.41	13.05	5.96				
No.6	1.18	9.78	6.74				
No.7	1.16	10.06	6.81				
No.8	1.21	9.00	6.63				
No.9	1.25	7.98	6.47				
No.10	1.13	9.73	6.96				
No.11	1.13	9.79	6.98				
No.12	1.17	9.15	6.80				
No.13	1.21	8.50	6.62				
No.14	1.27	7.48	6.38				
No.15	1.33	6.63	6.21				
No.16	1.36	6.16	6.10				
No.17	1.36	6.11	6.09				
No.18	1.41	5.54	5.95				