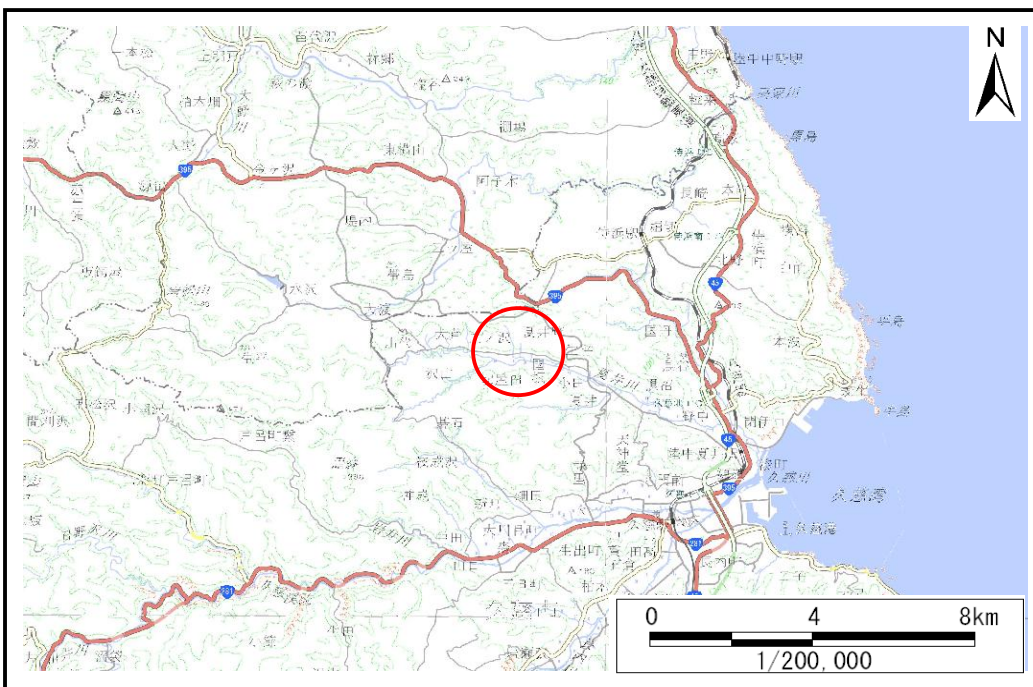


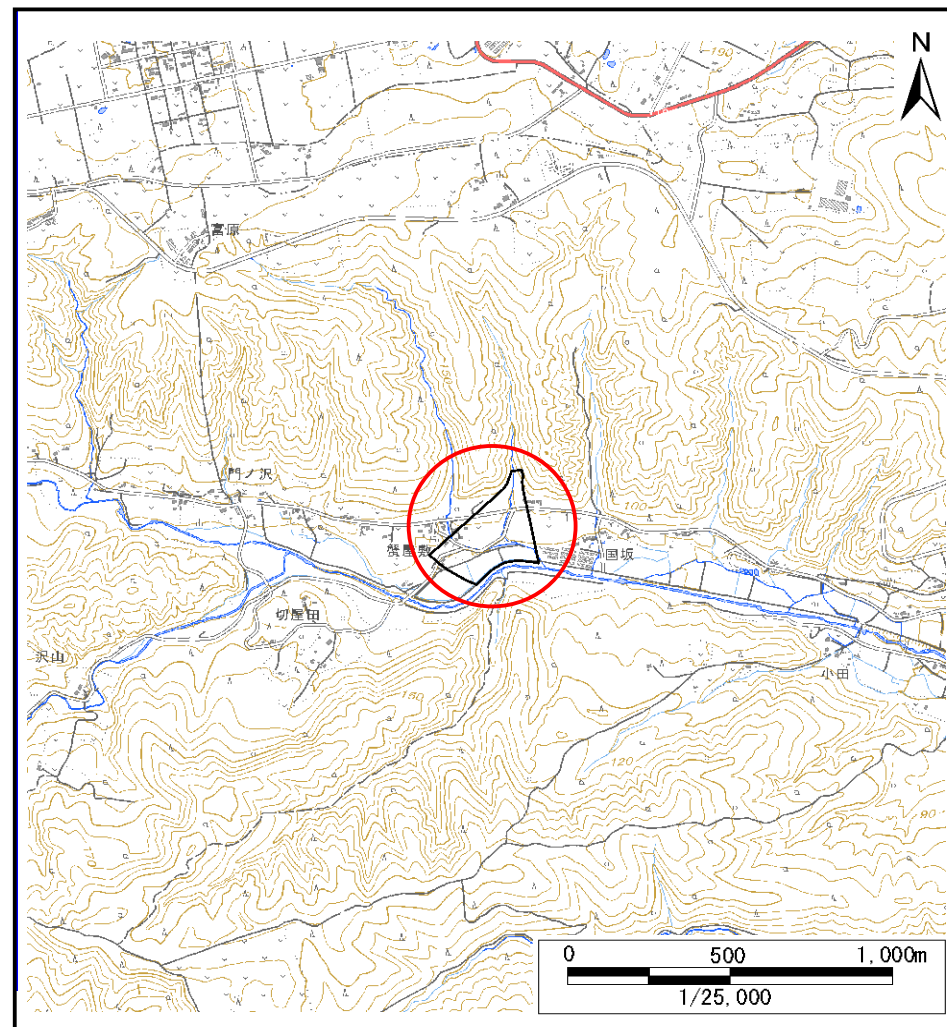
土砂災害防止に関する基礎調査(土石流)

表紙 位置,位置図

自然現象の種類	土石流
溪流番号	BN207003
水系名	久慈川
河川名	夏井川
溪流名	夏井の沢(4)
所在地	久慈市夏井町夏井第9地割
調査機関	岩手県北広域振興局



概況図(S=1:200,000)



位置図(S=1:25,000)

土石流区域調査

様式3-1 危害のおそれのある土地、著しい危害のおそれのある土地の設定図(A3)

調査年度

令和7年度

溪流の位置

溪流番号

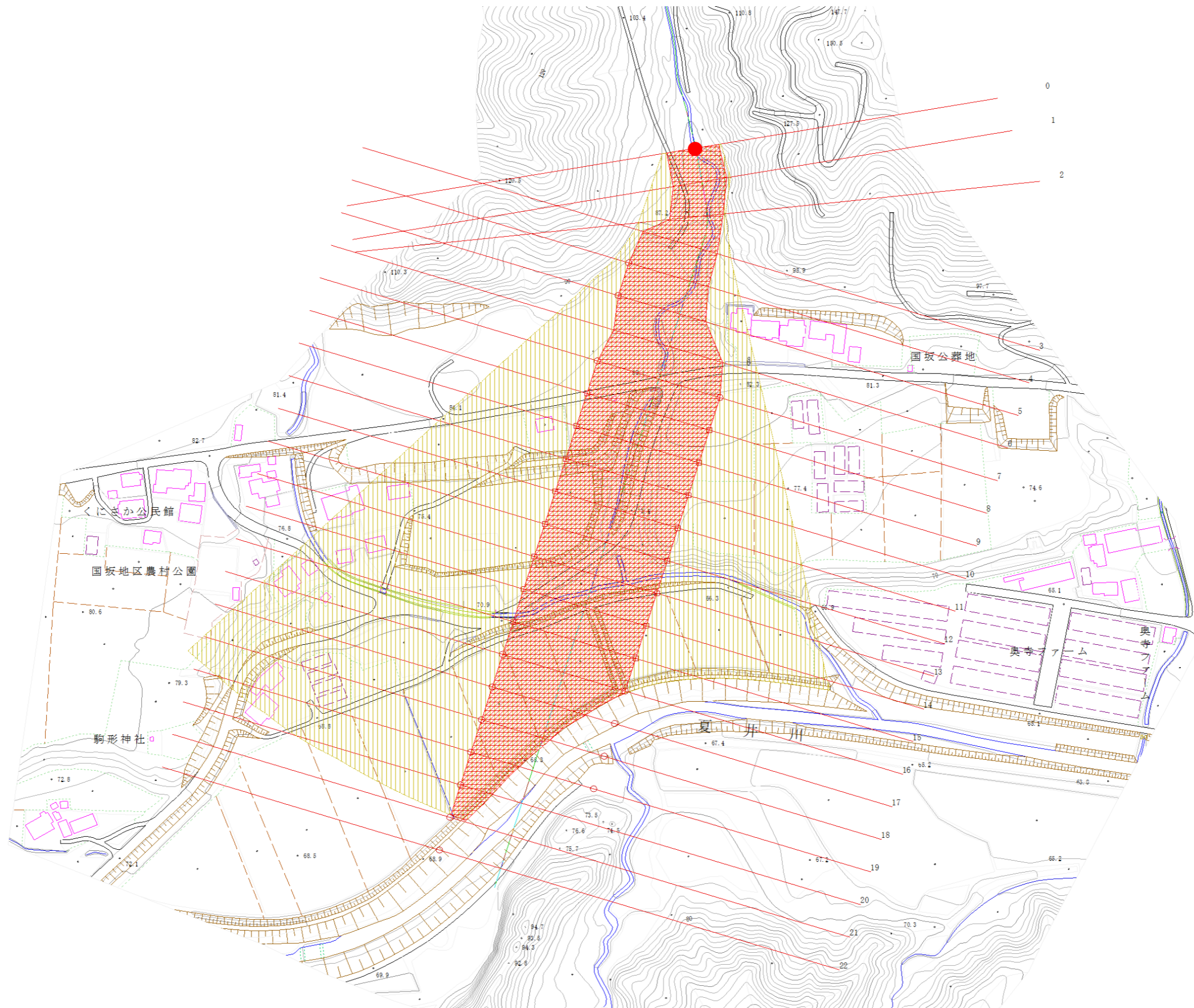
BN207003

溪流名

夏井の沢(4)

所在地

久慈市夏井町夏井第9地割



久慈
夏井 Ⅱ

凡例

- 基準地点
- 流下経路
(流下経路の色区分と渓床勾配)
 - 0° ~ 2°
 - 2° ~ 3°
 - 3° ~ 7°
 - 7° ~ 10°
 - 10° ~ 15°
 - 15° ~ 20°
 - 20° ~ 30°
 - 30° ~
- 横断測線(耐力 ≤ 流体力)
- 横断測線(流体力 < 耐力)

危害のおそれのある土地の区域		凡例
著しい危害のおそれのある土地の区域	土石流の高さが50M/㎡を超える区域	[Red cross-hatched box]
	土石流の高さが50M/㎡以下かつ、土石流により建築物に作用すると想定される力が50kN/㎡以上の区域	[Orange cross-hatched box]
危害のおそれのある土地の区域	土石流の高さが50M/㎡以下かつ、土石流により建築物に作用すると想定される力が50kN/㎡以下の区域	[Yellow cross-hatched box]
	土石流の高さが1m以下の区域	[Red horizontal lines box]

