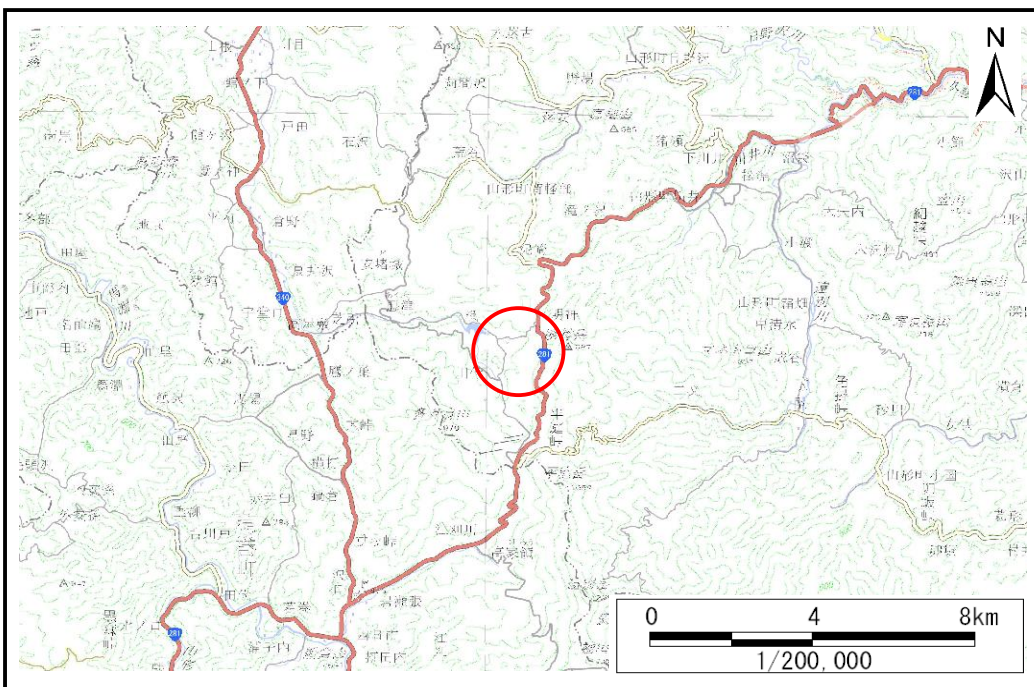


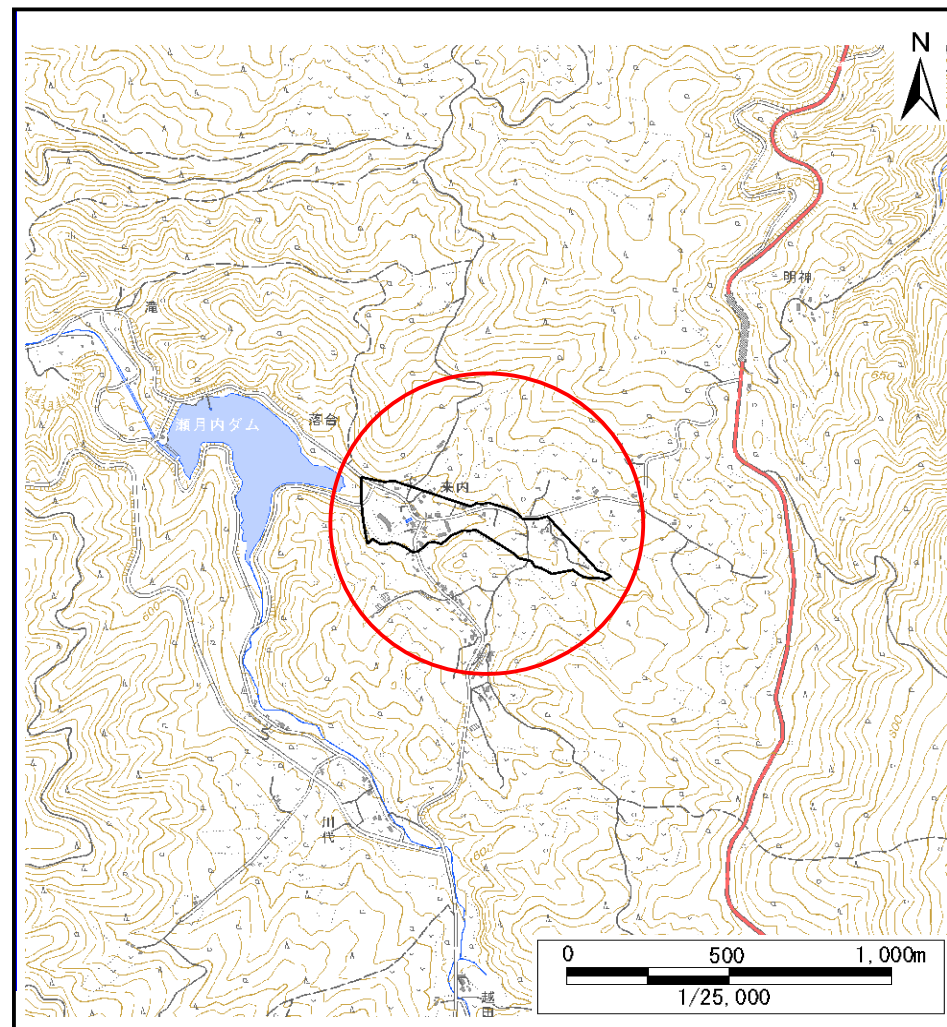
土砂災害防止に関する基礎調査(土石流)

表紙 位置,位置図

自然現象の種類	土石流
溪流番号	AN207600
水系名	新井田川
河川名	瀬月内川
溪流名	来内の沢(3)
所在地	久慈市山形町来内第22地割
調査機関	県北広域振興局土木部



概況図(S=1:200,000)



位置図(S=1:25,000)

土石流区域調査

様式3-1 危害のおそれのある土地、著しい危害のおそれのある土地の設定図(A3)

調査年度

令和7年度

溪流の位置

溪流番号

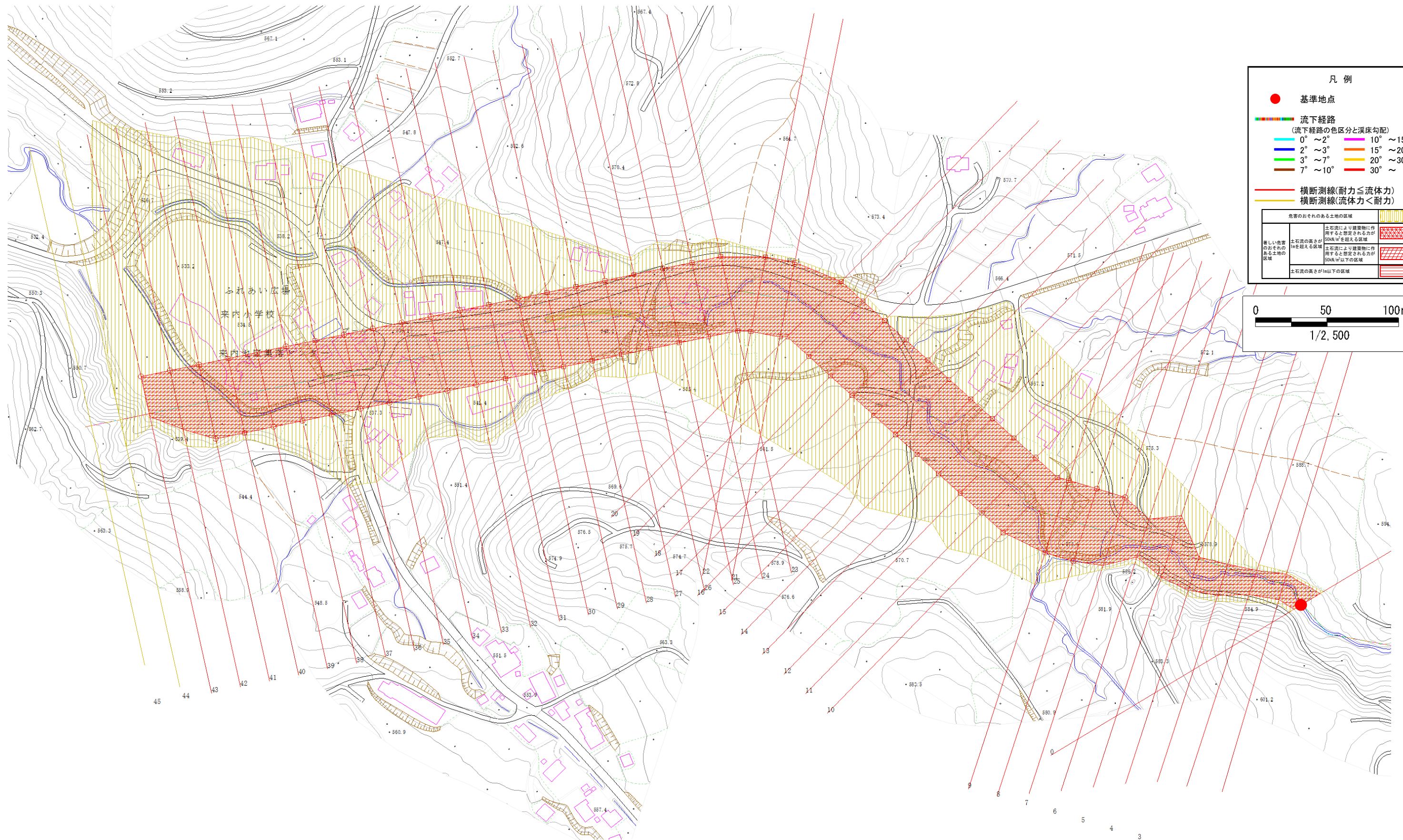
AN207600

溪流名

来内の沢(3)

所在地

久慈市山形町来内第22地割



土石流区域調査

様式3-2 建築物に作用すると想定される衝撃に関する事項

調査年度	令和7年度
久慈市山形町来内第22地割	

溪流の位置	溪流番号	AN207600	溪流名	来内の沢(3)	所在地		
横断測線番号	土石流の高さh(m)	土石流の流体力Fd(kN/m ²)	建築物の耐力P2(kN/m ²)	横断測線番号	土石流の高さh(m)	土石流の流体力Fd(kN/m ²)	建築物の耐力P2(kN/m ²)
No.0	1.93	39.22	4.97	No.27	1.20	8.89	6.66
No.1	2.08	37.76	4.81	No.28	1.23	8.45	6.54
No.2	2.10	41.46	4.80	No.29	1.28	7.83	6.37
No.3	1.86	27.96	5.07	No.30	1.17	9.32	6.78
No.4	1.87	21.68	5.05	No.31	1.15	9.60	6.85
No.5	1.17	15.46	6.77	No.32	1.16	9.54	6.84
No.6	1.76	17.05	5.21	No.33	1.21	8.67	6.60
No.7	1.15	10.88	6.87	No.34	1.16	9.50	6.83
No.8	1.28	7.86	6.38	No.35	1.15	9.59	6.85
No.9	1.13	10.09	6.98	No.36	1.20	8.91	6.67
No.10	1.08	10.90	7.19	No.37	1.18	9.13	6.73
No.11	1.11	10.44	7.07	No.38	1.17	9.32	6.78
No.12	1.10	10.56	7.10	No.39	1.20	8.89	6.67
No.13	1.12	10.15	7.00	No.40	1.33	6.89	6.19
No.14	1.06	11.44	7.32	No.41	1.23	8.04	6.54
No.15	1.11	10.33	7.04	No.42	1.22	8.24	6.59
No.16	1.04	11.74	7.39	No.43	1.26	7.64	6.42
No.17	1.06	11.33	7.29	No.44	0.00	0.00	0.00
No.18	1.04	11.77	7.40	No.45	0.00	0.00	0.00
No.19	1.11	10.41	7.06				
No.20	1.17	9.33	6.78				
No.21	1.20	8.93	6.67				
No.22	1.24	8.29	6.49				
No.23	1.12	10.11	6.98				
No.24	1.18	9.21	6.75				
No.25	1.23	8.49	6.55				
No.26	1.26	8.04	6.43				