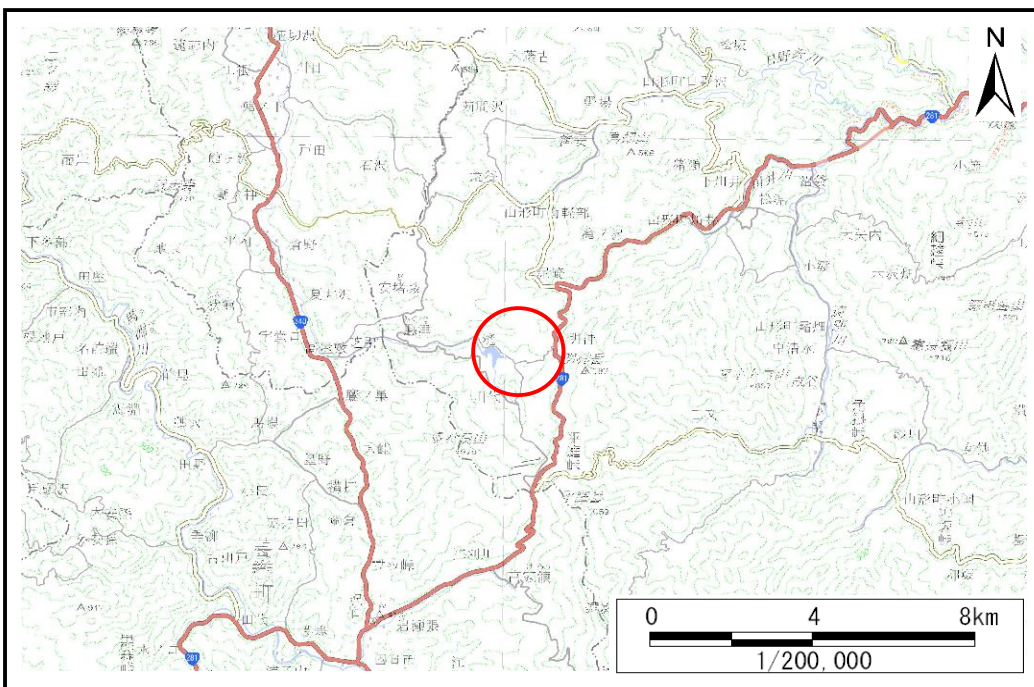


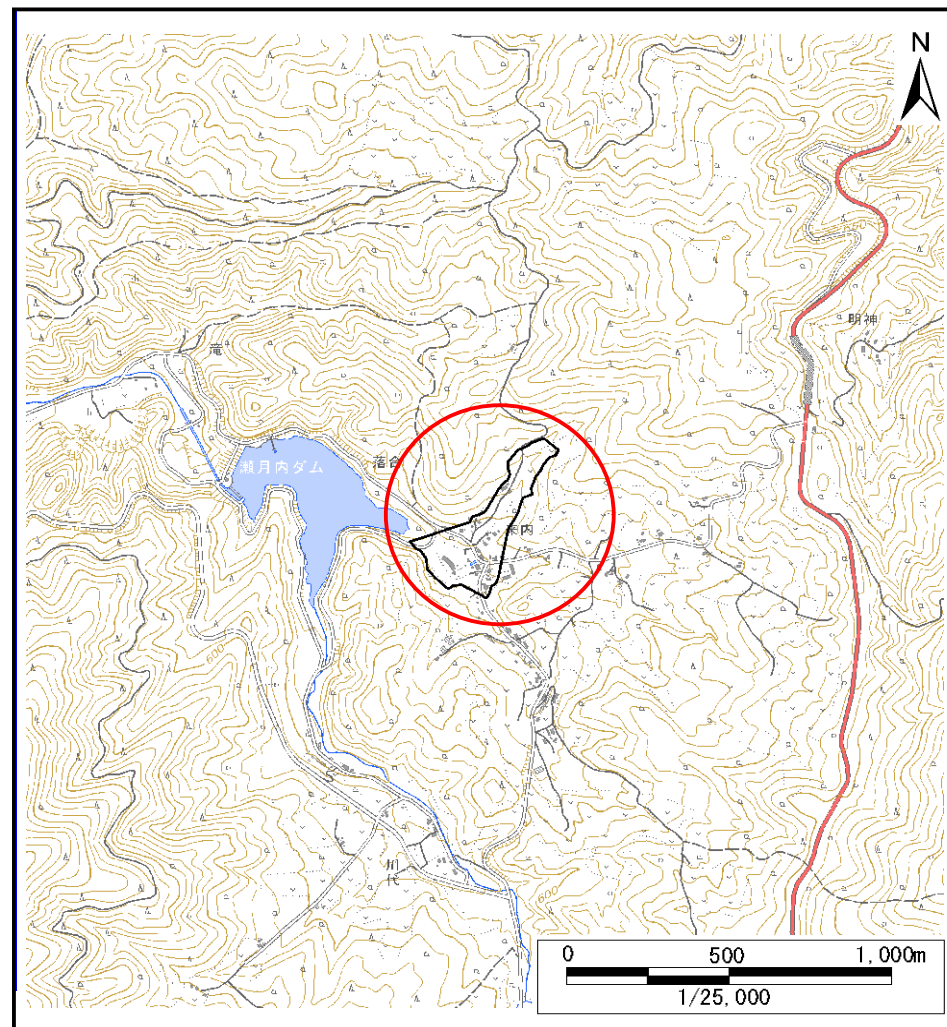
土砂災害防止に関する基礎調査(土石流)

表紙 位置,位置図

自然現象の種類	土石流
溪流番号	AN207599
水系名	新井田川
河川名	瀬月内川
溪流名	来内の沢(2)
所在地	久慈市山形町来内第23地割
調査機関	県北広域振興局土木部



概況図(S=1:200,000)



位置図(S=1:25,000)

土石流区域調査

様式3-1 危害のおそれのある土地、著しい危害のおそれのある土地の設定図(A3)

調査年度

令和7年度

溪流の位置

溪流番号

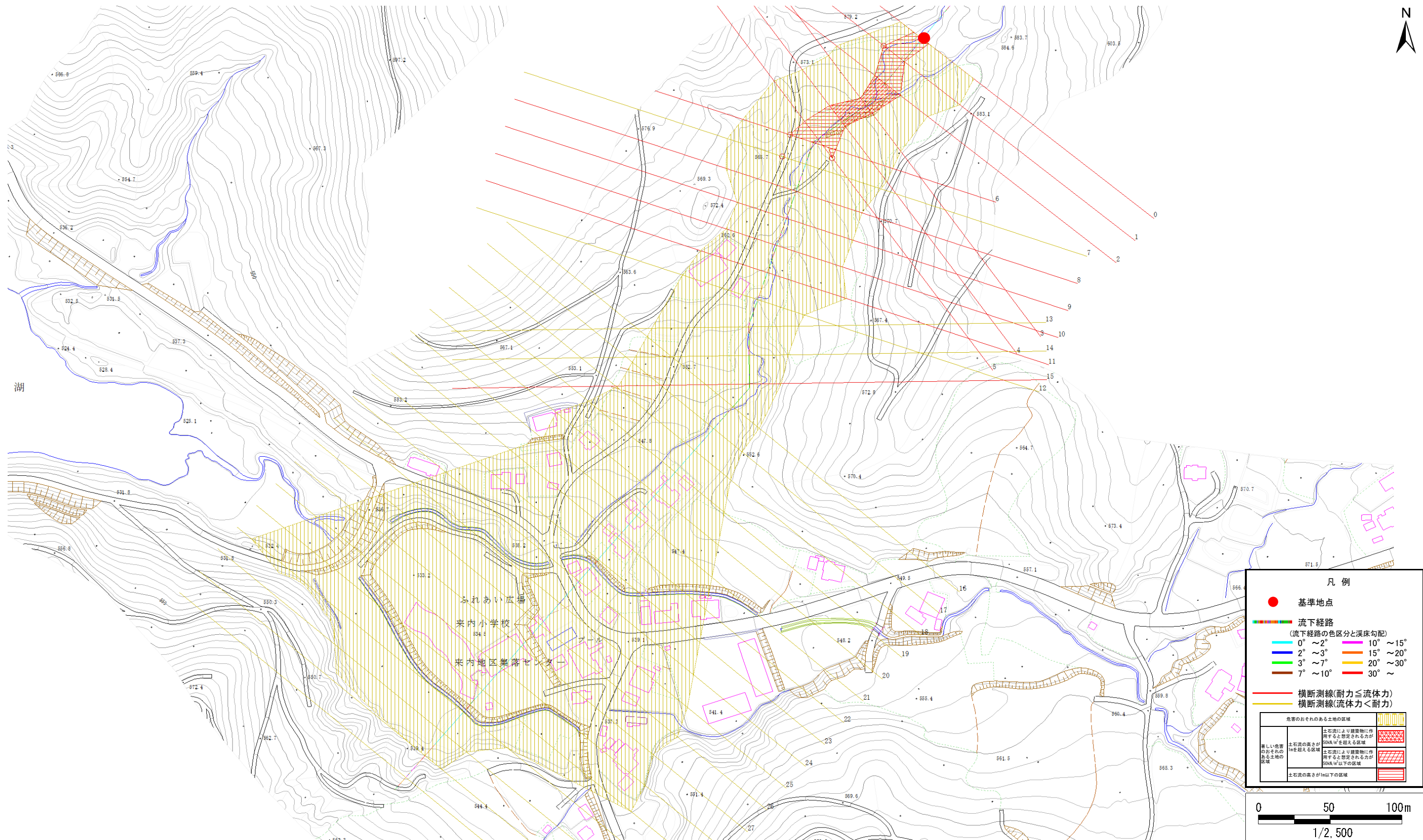
AN207599

溪流名

来内の沢(2)

所在地

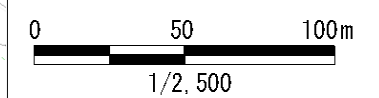
久慈市山形町来内第23地割



凡例

- 基準地点
- 流下経路
(流下経路の色区分と溪床勾配)
 - 0° ~ 2°
 - 2° ~ 3°
 - 3° ~ 7°
 - 7° ~ 10°
 - 10° ~ 15°
 - 15° ~ 20°
 - 20° ~ 30°
 - 30° ~
- 横断測線(耐力 ≤ 流体力)
- 横断測線(流体力 < 耐力)

危害のおそれのある土地の区域	
土石流の高さが 50M を超える区域	土石流により建築物に作用すると想定される力が 50kN/m ² を超える区域
著しい危害のおそれのある土地の区域	土石流の高さが 50M 以下の区域
土石流の高さが 50M 以下の区域	土石流により建築物に作用すると想定される力が 50kN/m ² 以下の区域



土石流区域調査

様式3-2 建築物に作用すると想定される衝撃に関する事項

調査年度	令和7年度
所在地	久慈市山形町来内第23地割

溪流の位置	溪流番号	AN207599	溪流名	来内の沢(2)	所在地	久慈市山形町来内第23地割
-------	------	----------	-----	---------	-----	---------------

横断測線番号	土石流の高さh(m)	土石流の流体力Fd(kN/m ²)	建築物の耐力P2(kN/m ²)	横断測線番号	土石流の高さh(m)	土石流の流体力Fd(kN/m ²)	建築物の耐力P2(kN/m ²)
No.0	1.32	27.47	6.23	No.27	0.82	6.37	8.94
No.1	0.74	12.05	9.80	No.28	0.83	6.21	8.85
No.2	0.92	18.33	8.13	No.29	0.86	5.67	8.63
No.3	1.29	26.44	6.33	No.30	0.84	5.91	8.78
No.4	1.09	19.20	7.14	No.31	0.88	5.24	8.48
No.5	0.75	10.66	9.65	No.32	1.02	3.34	7.51
No.6	0.75	9.63	9.60	No.33	0.00	0.00	0.00
No.7	0.76	9.14	9.57				
No.8	0.89	11.71	8.35				
No.9	0.96	12.67	7.87				
No.10	1.09	14.01	7.16				
No.11	1.24	15.17	6.50				
No.12	0.75	9.37	9.68				
No.13	0.79	8.45	9.27				
No.14	0.79	8.43	9.26				
No.15	0.88	9.57	8.49				
No.16	0.79	8.39	9.24				
No.17	0.79	8.35	9.23				
No.18	0.80	7.80	9.15				
No.19	0.82	6.95	8.98				
No.20	0.82	6.81	8.95				
No.21	0.79	7.35	9.24				
No.22	0.83	6.50	8.88				
No.23	0.84	6.16	8.79				
No.24	0.80	6.78	9.14				
No.25	0.81	6.56	9.02				
No.26	0.84	6.05	8.75				