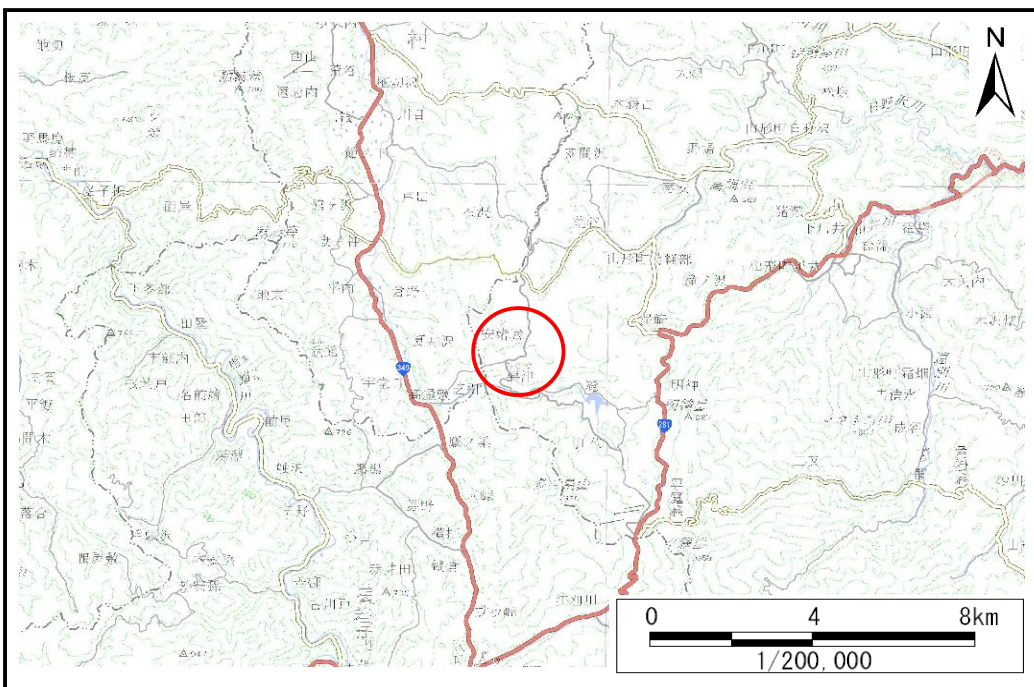


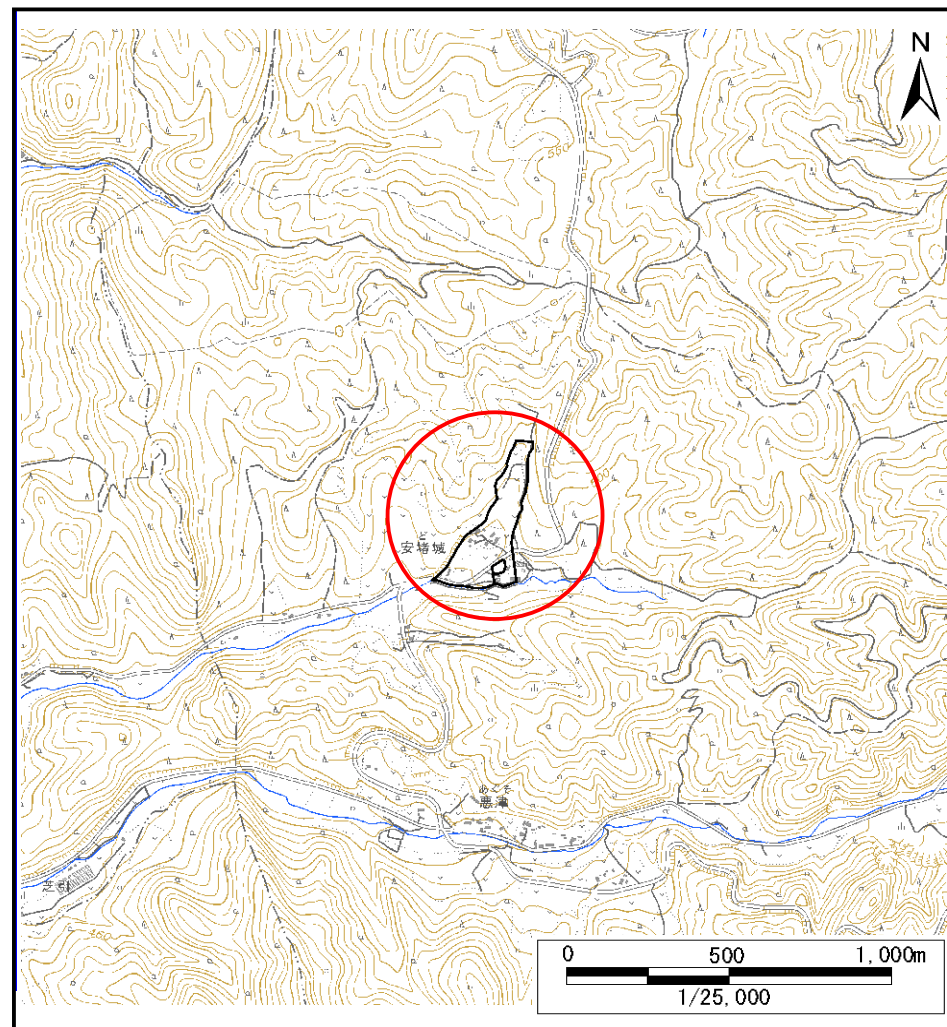
土砂災害防止に関する基礎調査(土石流)

表紙 位置,位置図

自然現象の種類	土石流
溪流番号	AN207593
水系名	新井田川
河川名	安堵城沢
溪流名	来内の沢(1)
所在地	久慈市山形町川井第13地割
調査機関	県北広域振興局土木部



概況図(S=1:200,000)



位置図(S=1:25,000)

土石流区域調査

様式3-1 危害のおそれのある土地、著しい危害のおそれのある土地の設定図(A3)

調査年度

令和7年度

溪流の位置

溪流番号

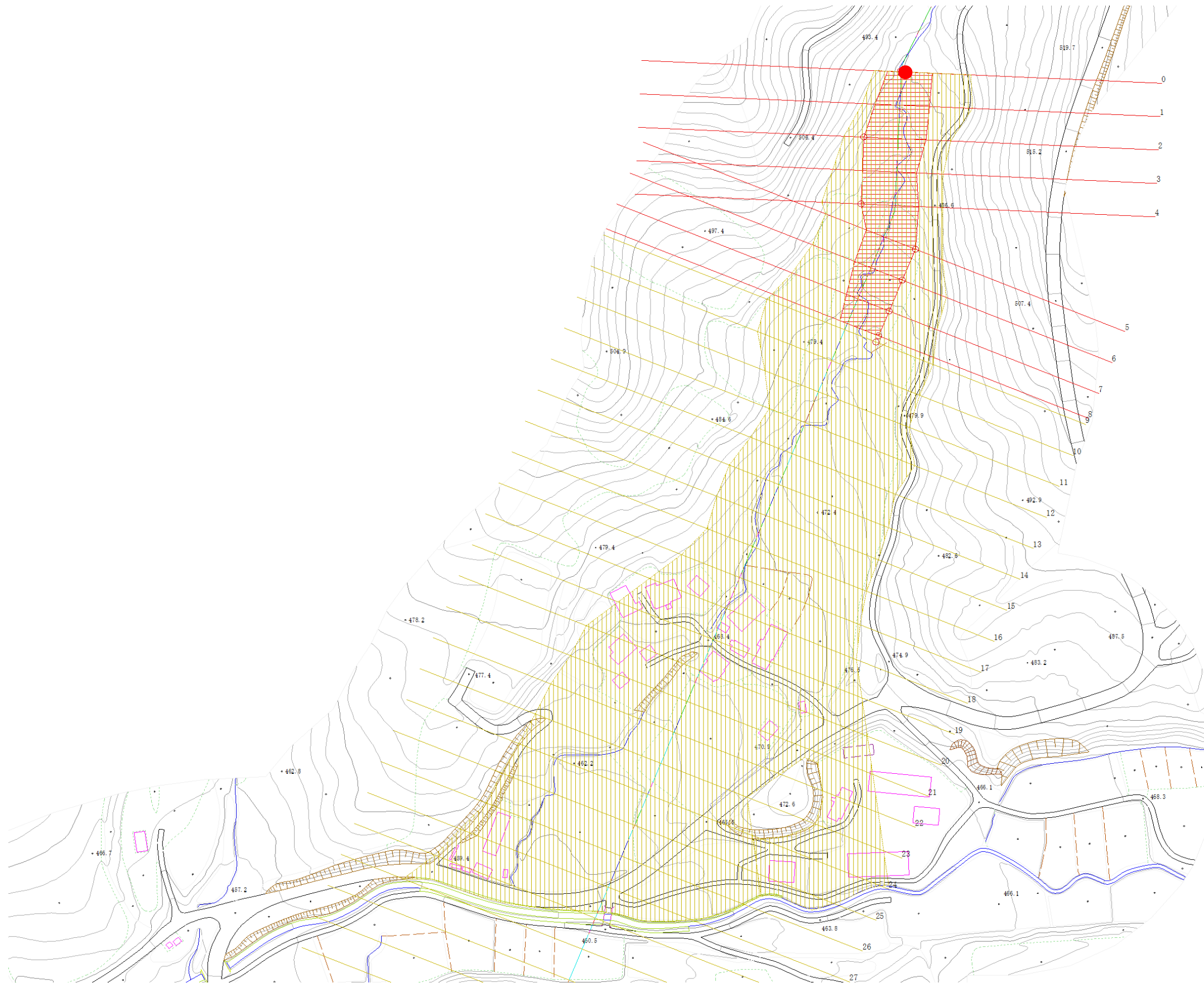
AN207593

溪流名

来内の沢(1)

所在地

久慈市山形町川井第13地割



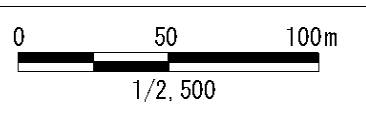
久慈市

山形町来内

凡例

- 基準地点
- 流下経路
(流下経路の色区分と渓床勾配)
 - 0° ~ 2°
 - 2° ~ 3°
 - 3° ~ 7°
 - 7° ~ 10°
 - 10° ~ 15°
 - 15° ~ 20°
 - 20° ~ 30°
 - 30° ~
- 横断測線(耐力 ≤ 流体力)
- 横断測線(流体力 < 耐力)

危害のおそれのある土地の区域	
著しい危害のおそれのある土地の区域	土石流の高さが50Mを超える区域
危害のおそれのある土地の区域	土石流の高さが50M以下かつ50M以下かつ耐力が200kN/m ² 以下の区域
	土石流の高さが1m以下の区域



土石流区域調査

様式3-2 建築物に作用すると想定される衝撃に関する事項

調査年度	令和7年度
所在地	久慈市山形町川井第13地割

溪流の位置	溪流番号	AN207593	溪流名	来内の沢(1)	所在地	久慈市山形町川井第13地割
-------	------	----------	-----	---------	-----	---------------

横断測線番号	土石流の高さh(m)	土石流の流体力Fd(kN/m ²)	建築物の耐力P2(kN/m ²)	横断測線番号	土石流の高さh(m)	土石流の流体力Fd(kN/m ²)	建築物の耐力P2(kN/m ²)
No.0	1.09	18.96	7.14	No.27	0.99	5.35	7.67
No.1	0.97	15.79	7.83	No.28	0.95	5.85	7.94
No.2	0.84	12.06	8.76	No.29	0.98	5.53	7.77
No.3	0.97	14.73	7.79	No.30	1.00	5.31	7.65
No.4	0.85	11.34	8.67	No.31	0.00	0.00	0.00
No.5	0.86	10.71	8.64	No.32	0.00	0.00	0.00
No.6	0.86	10.11	8.59				
No.7	0.87	9.38	8.52				
No.8	0.89	8.44	8.40				
No.9	0.89	8.20	8.37				
No.10	0.90	7.68	8.28				
No.11	0.90	7.64	8.27				
No.12	0.88	8.03	8.44				
No.13	0.89	7.98	8.42				
No.14	0.90	7.76	8.32				
No.15	0.91	7.44	8.23				
No.16	0.92	7.15	8.17				
No.17	0.92	7.00	8.14				
No.18	0.93	6.80	8.09				
No.19	0.95	6.34	7.98				
No.20	0.96	6.08	7.90				
No.21	0.92	6.59	8.16				
No.22	0.96	5.99	7.88				
No.23	0.97	5.77	7.81				
No.24	0.97	5.73	7.80				
No.25	0.97	5.79	7.83				
No.26	0.98	5.61	7.76				