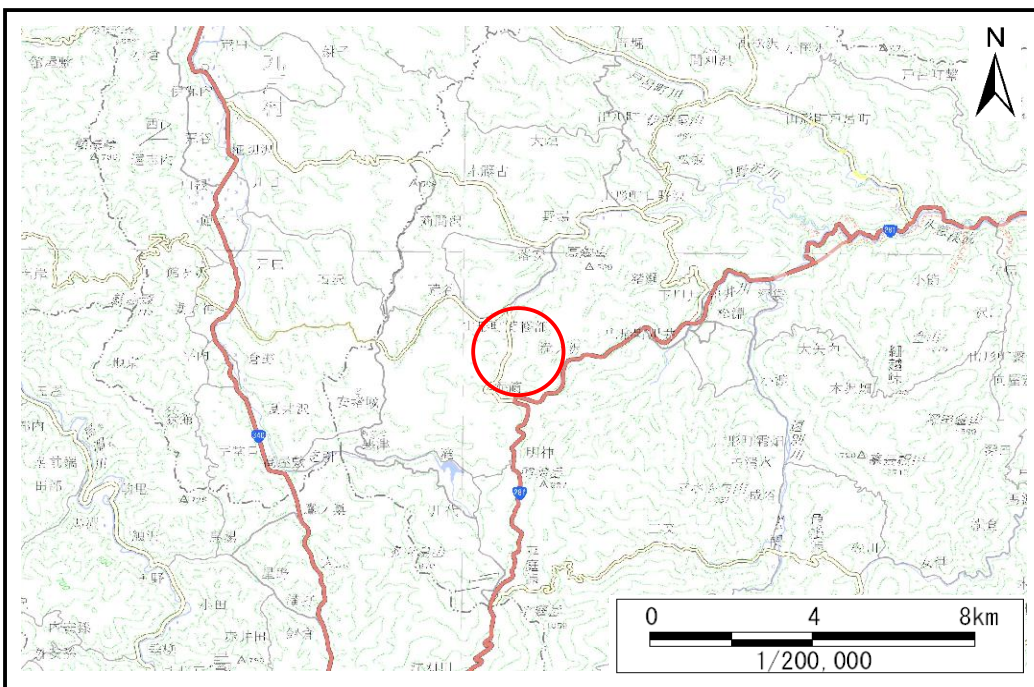


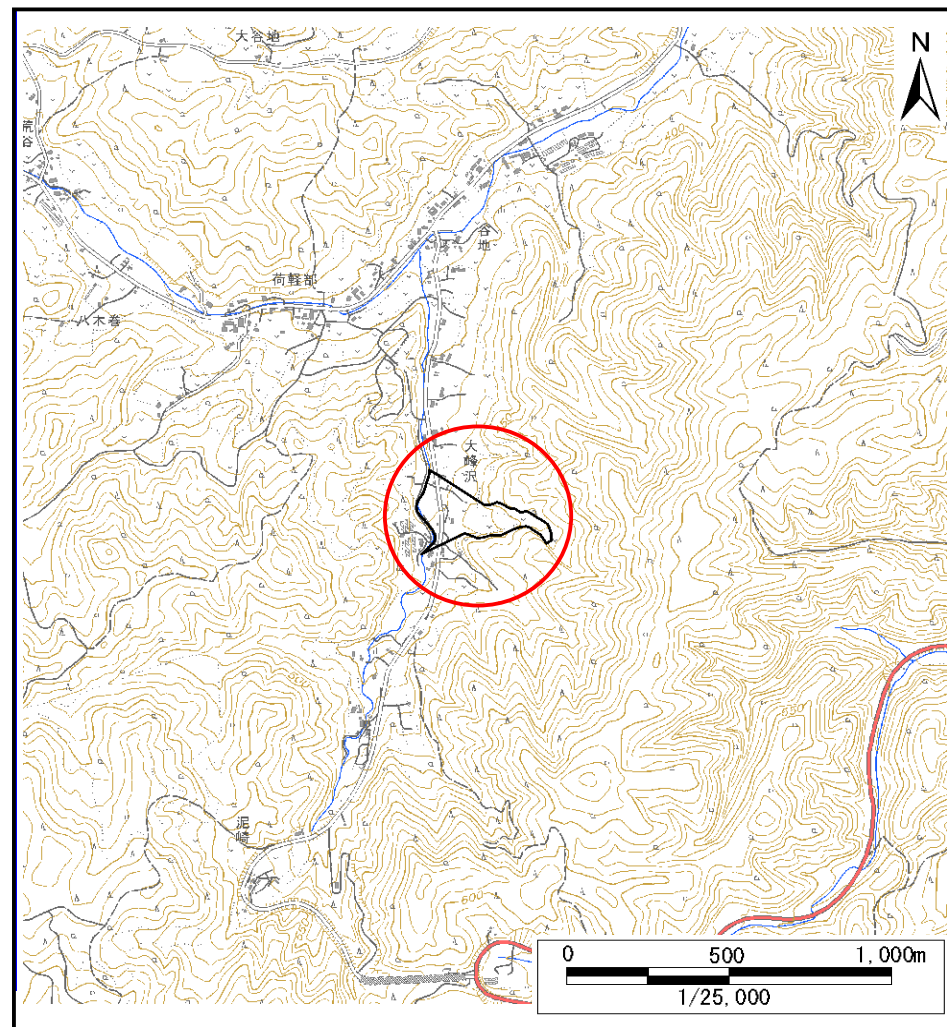
土砂災害防止に関する基礎調査(土石流)

表紙 位置,位置図

自然現象の種類	土石流
溪流番号	AN207555
水系名	久慈川
河川名	日野沢川
溪流名	荷軽部の沢(14)
所在地	久慈市山形町荷軽部第25地割
調査機関	県北広域振興局土木部



概況図(S=1:200,000)



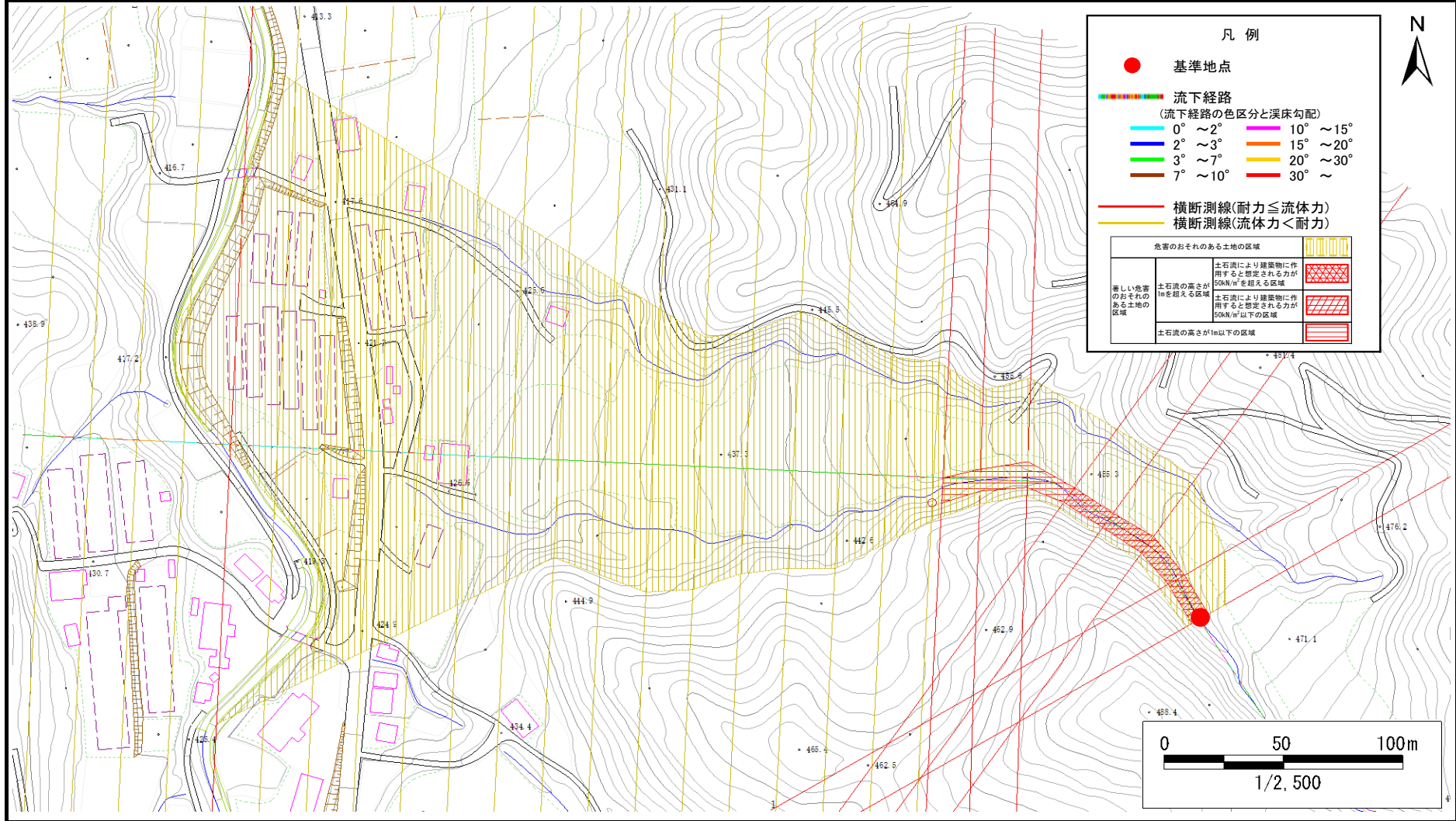
位置図(S=1:25,000)

土石流区域調書

様式3-1 危害のおそれのある土地、著しい危害のおそれのある土地の設定図

調査年度 令和7年度

溪流の位置 溪流番号 AN207555 溪流名 荷軽部の沢(14) 所在地 久慈市山形町荷軽部第25地割



土石流区域調査

様式3-2 建築物に作用すると想定される衝撃に関する事項

調査年度	令和7年度
所在地	久慈市山形町荷軽部第25地割

溪流の位置	溪流番号	AN207555	溪流名	荷軽部の沢(14)	所在地	久慈市山形町荷軽部第25地割
-------	------	----------	-----	-----------	-----	----------------

横断測線番号	土石流の高さh(m)	土石流の流体力Fd(kN/m ²)	建築物の耐力P2(kN/m ²)	横断測線番号	土石流の高さh(m)	土石流の流体力Fd(kN/m ²)	建築物の耐力P2(kN/m ²)
No.0	1.12	29.14	7.02	No.27	0.00	0.00	0.00
No.1	1.12	28.83	6.99				
No.2	1.04	23.70	7.43				
No.3	1.13	23.89	6.97				
No.4	1.10	21.68	7.11				
No.5	0.88	15.67	8.43				
No.6	0.97	18.05	7.82				
No.7	0.89	14.55	8.39				
No.8	0.59	8.02	11.92				
No.9	0.59	8.02	11.93				
No.10	0.58	8.13	11.99				
No.11	0.59	7.52	11.90				
No.12	0.59	7.37	11.89				
No.13	0.59	7.02	11.86				
No.14	0.59	6.73	11.83				
No.15	0.59	6.61	11.81				
No.16	0.59	6.50	11.79				
No.17	0.60	6.02	11.70				
No.18	0.57	6.65	12.22				
No.19	0.58	6.33	11.96				
No.20	0.58	6.36	11.98				
No.21	0.57	6.59	12.17				
No.22	0.59	6.23	11.88				
No.23	0.85	10.51	8.68				
No.24	0.64	5.60	11.11				
No.25	0.74	3.20	9.81				
No.26	1.65	0.53	5.41				