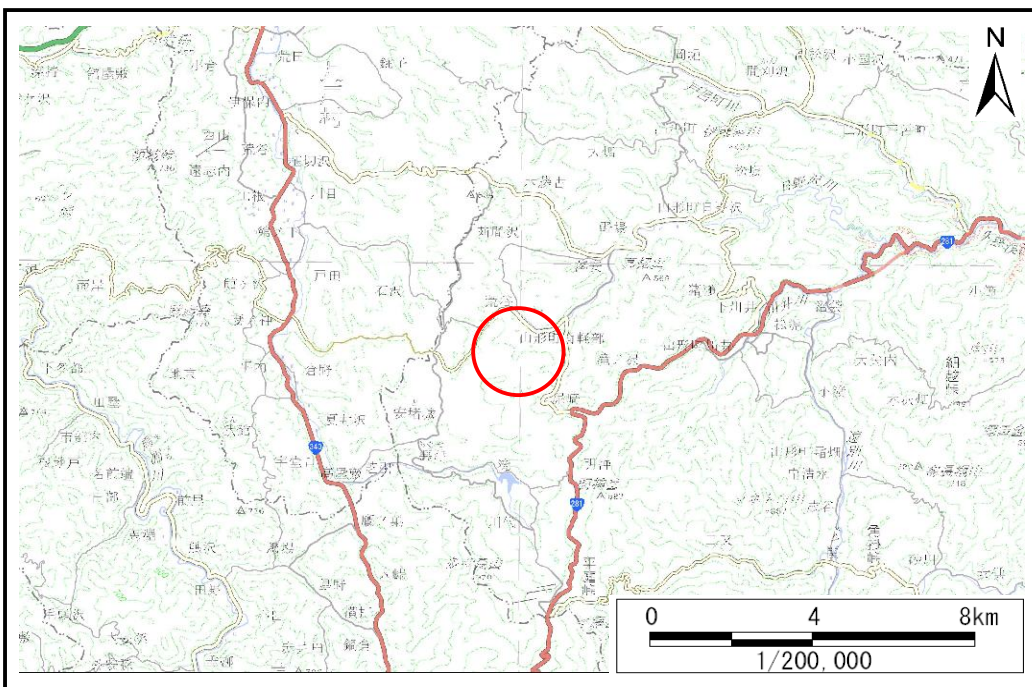


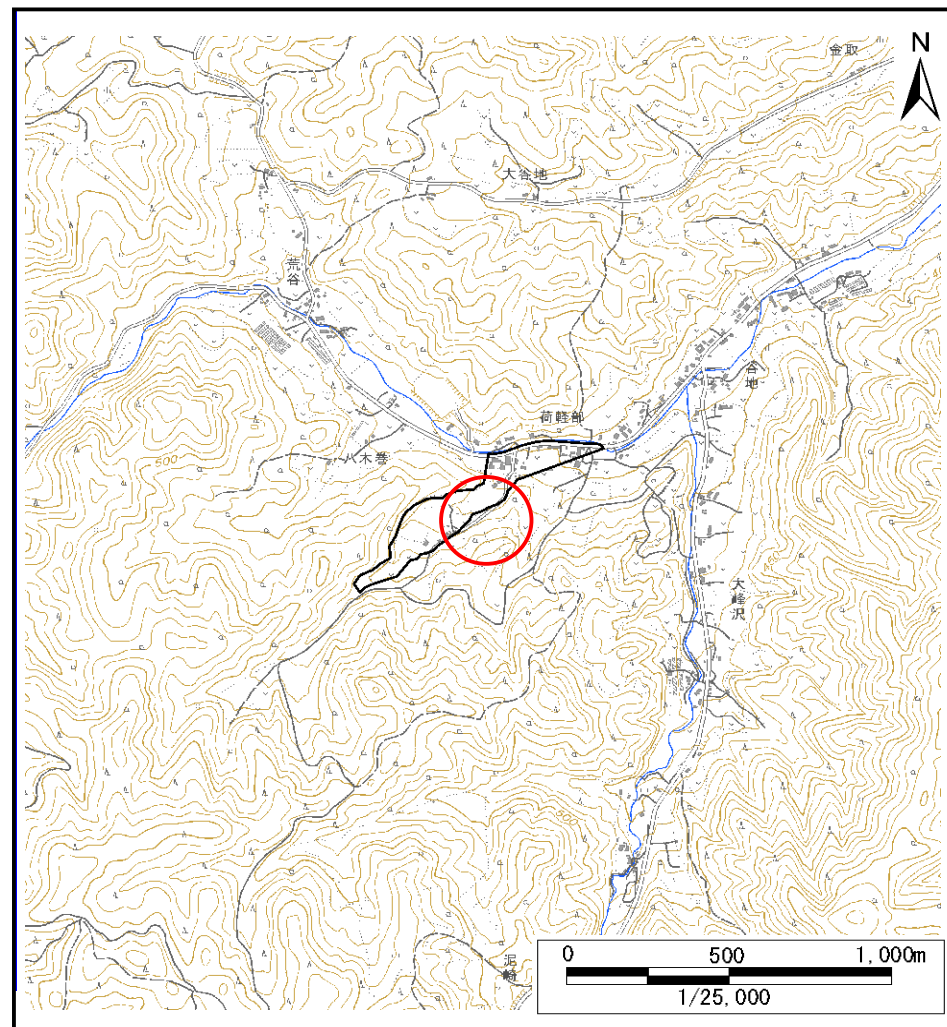
# 土砂災害防止に関する基礎調査(土石流)

表紙 位置,位置図

自然現象の種類	土石流
溪流番号	AN207551
水系名	久慈川
河川名	日野沢川
溪流名	荷軽部の沢(12)
所在地	久慈市山形町荷軽部第11地割
調査機関	県北広域振興局土木部



概況図(S=1:200,000)



位置図(S=1:25,000)

# 土石流区域調査

様式3-1 危害のおそれのある土地、著しい危害のおそれのある土地の設定図(A3)

調査年度

令和7年度

溪流の位置

溪流番号

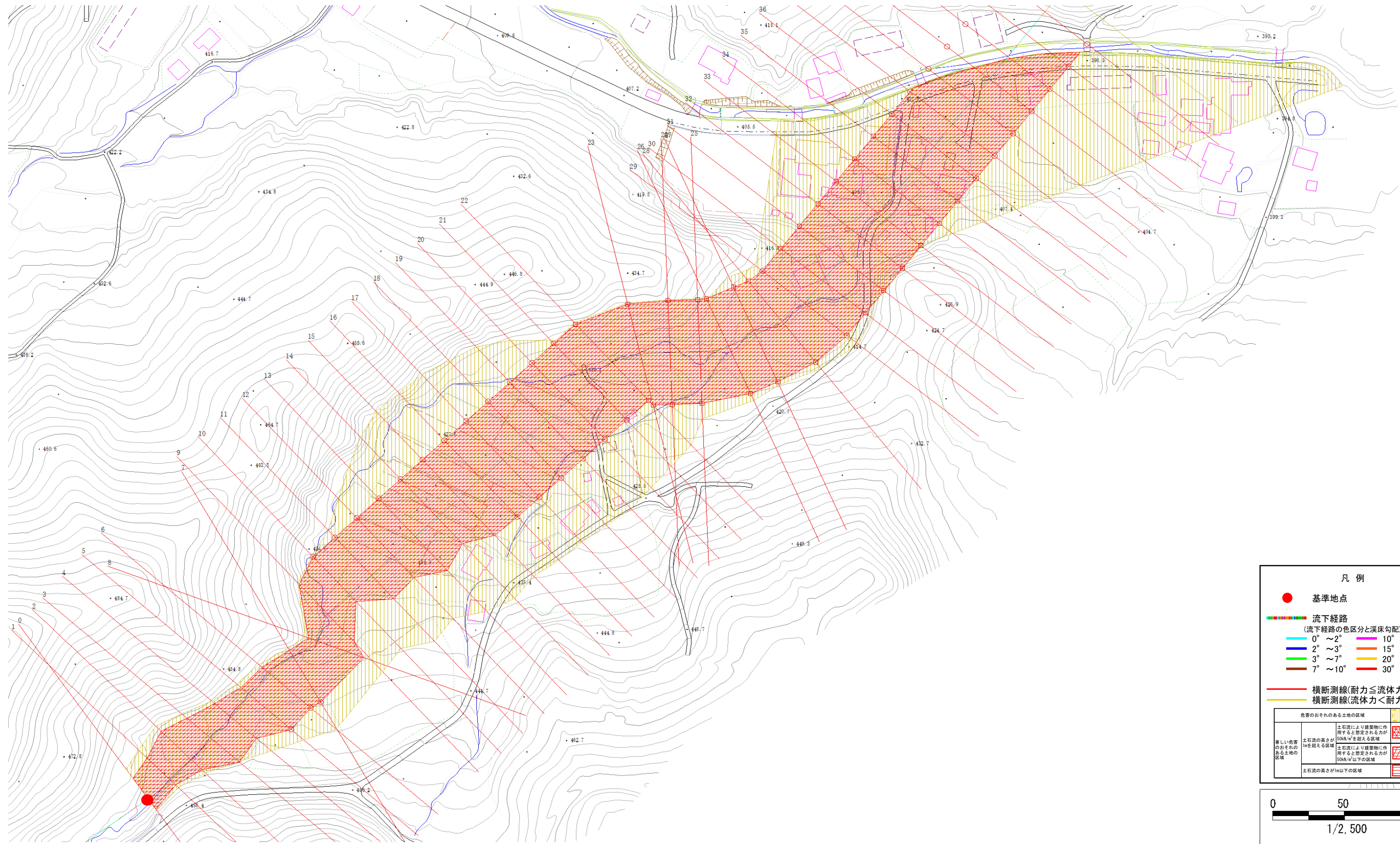
AN207551

溪流名

荷軽部の沢(12)

所在地

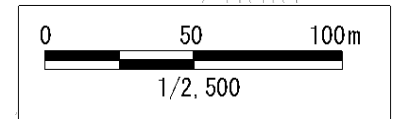
久慈市山形町荷軽部第11地割



**凡例**

- 基準地点
- 流下経路  
(流下経路の色区分と溪床勾配)
  - 0° ~ 2°
  - 2° ~ 3°
  - 3° ~ 7°
  - 7° ~ 10°
  - 10° ~ 15°
  - 15° ~ 20°
  - 20° ~ 30°
  - 30° ~
- 横断測線(耐力 ≤ 流体力)
- 横断測線(流体力 < 耐力)

危害のおそれのある土地の区域	土石流により建築物に作用する想定される力が50kN/m <sup>2</sup> を超える区域	
	土石流の高さが10mを超える区域	
	土石流の高さが10m以下の区域	
著しい危害のおそれのある土地の区域	土石流により建築物に作用する想定される力が50kN/m <sup>2</sup> 以下の区域	
	土石流の高さが10m以下の区域	



# 土石流区域調査

様式3-2 建築物に作用すると想定される衝撃に関する事項

調査年度 令和7年度

溪流の位置	溪流番号	AN207551	溪流名	荷軽部の沢(12)	所在地	久慈市山形町荷軽部第11地割	
横断測線番号	土石流の高さh(m)	土石流の流体力Fd(kN/m <sup>2</sup> )	建築物の耐力P2(kN/m <sup>2</sup> )	横断測線番号	土石流の高さh(m)	土石流の流体力Fd(kN/m <sup>2</sup> )	建築物の耐力P2(kN/m <sup>2</sup> )
No.0	2.50	38.61	4.55	No.27	1.35	14.46	6.13
No.1	2.60	29.99	4.52	No.28	1.37	14.05	6.07
No.2	1.99	24.82	4.90	No.29	1.37	14.03	6.07
No.3	1.83	20.01	5.10	No.30	1.43	12.94	5.91
No.4	2.06	25.03	4.83	No.31	1.48	11.73	5.77
No.5	1.35	14.96	6.13	No.32	1.42	12.78	5.93
No.6	1.43	13.21	5.90	No.33	1.40	13.21	6.00
No.7	1.42	13.50	5.94	No.34	1.38	13.53	6.04
No.8	1.99	23.13	4.90	No.35	1.43	12.57	5.90
No.9	1.61	18.54	5.48	No.36	1.47	11.98	5.81
No.10	1.45	12.72	5.84	No.37	1.46	12.07	5.82
No.11	1.45	12.77	5.85	No.38	1.47	11.87	5.79
No.12	1.46	12.35	5.82	No.39	1.49	11.51	5.75
No.13	1.43	12.82	5.89	No.40	1.36	13.77	6.10
No.14	1.43	12.86	5.89	No.41	1.49	11.39	5.74
No.15	1.42	13.16	5.94	No.42	1.90	5.72	5.01
No.16	1.43	12.84	5.89	No.43	0.00	0.00	0.00
No.17	1.41	13.31	5.96				
No.18	1.44	12.66	5.86				
No.19	1.44	12.77	5.88				
No.20	1.33	14.82	6.18				
No.21	1.30	15.53	6.28				
No.22	1.30	15.63	6.30				
No.23	1.32	15.24	6.24				
No.24	1.34	14.68	6.16				
No.25	1.33	14.97	6.20				
No.26	1.33	15.00	6.21				