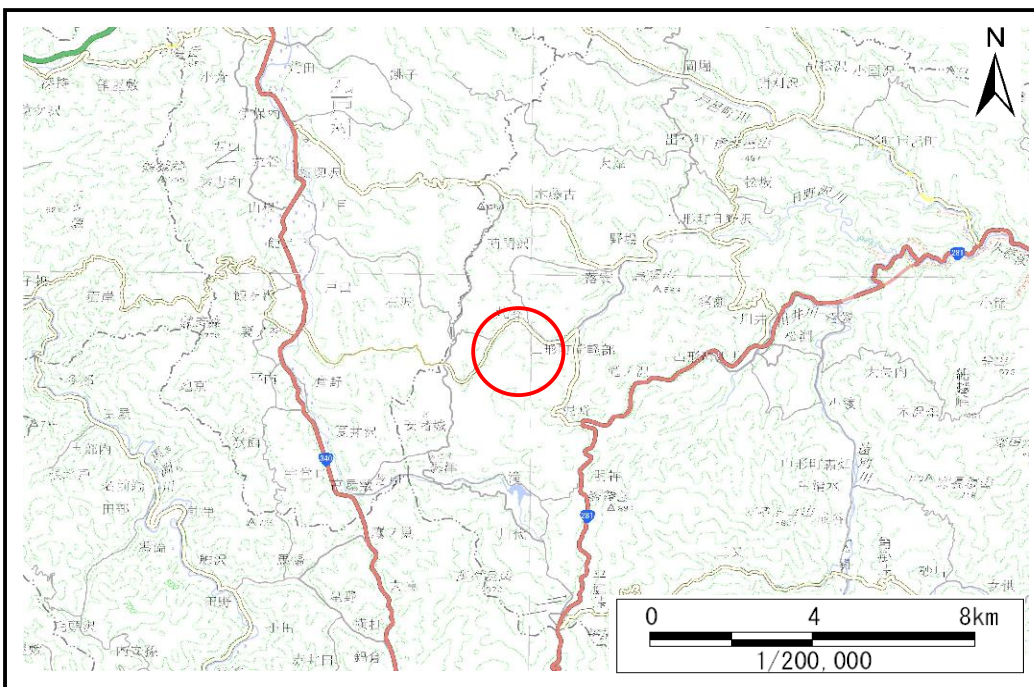


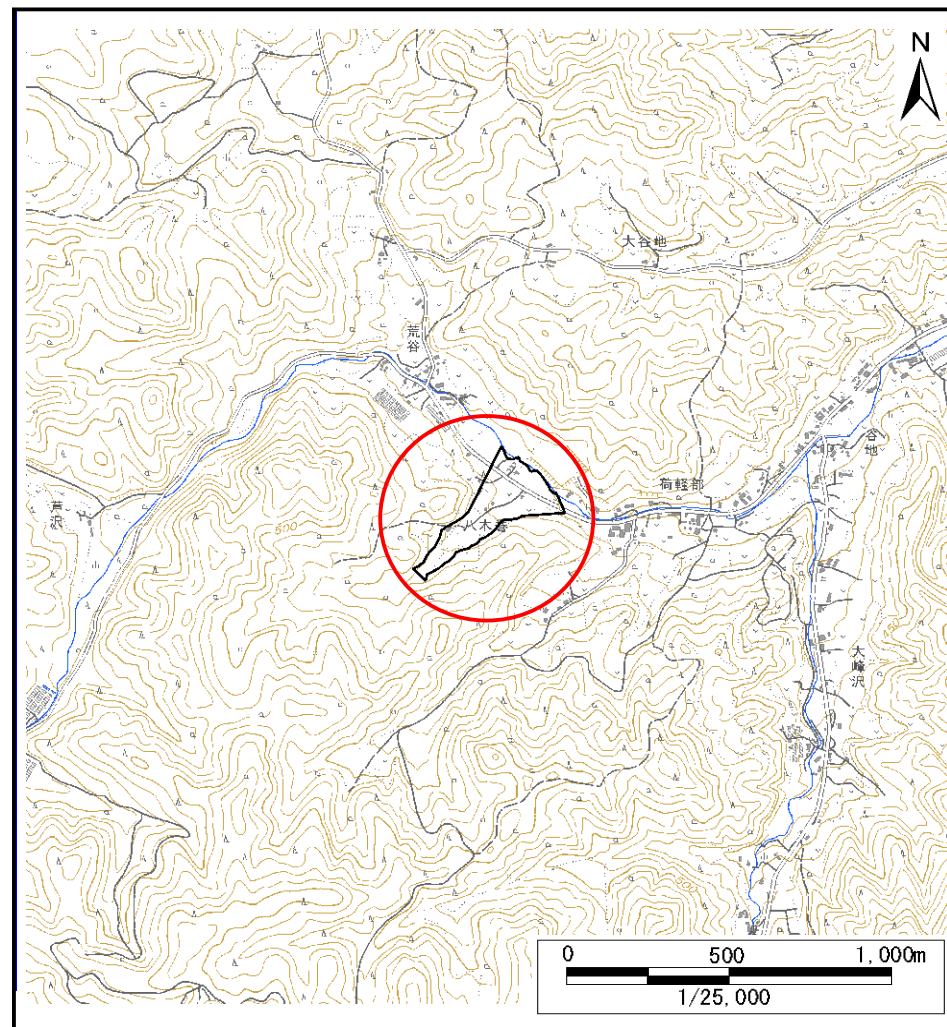
土砂災害防止に関する基礎調査(土石流)

表紙 位置,位置図

自然現象の種類	土石流
溪流番号	AN207550
水系名	久慈川
河川名	日野沢川
溪流名	荷軽部の沢(11)
所在地	久慈市山形町荷軽部第5地割
調査機関	県北広域振興局土木部



概況図(S=1:200,000)



位置図(S=1:25,000)

土石流区域調査

様式3-1 危害のおそれのある土地、著しい危害のおそれのある土地の設定図(A3)

調査年度

令和7年度

溪流の位置

溪流番号

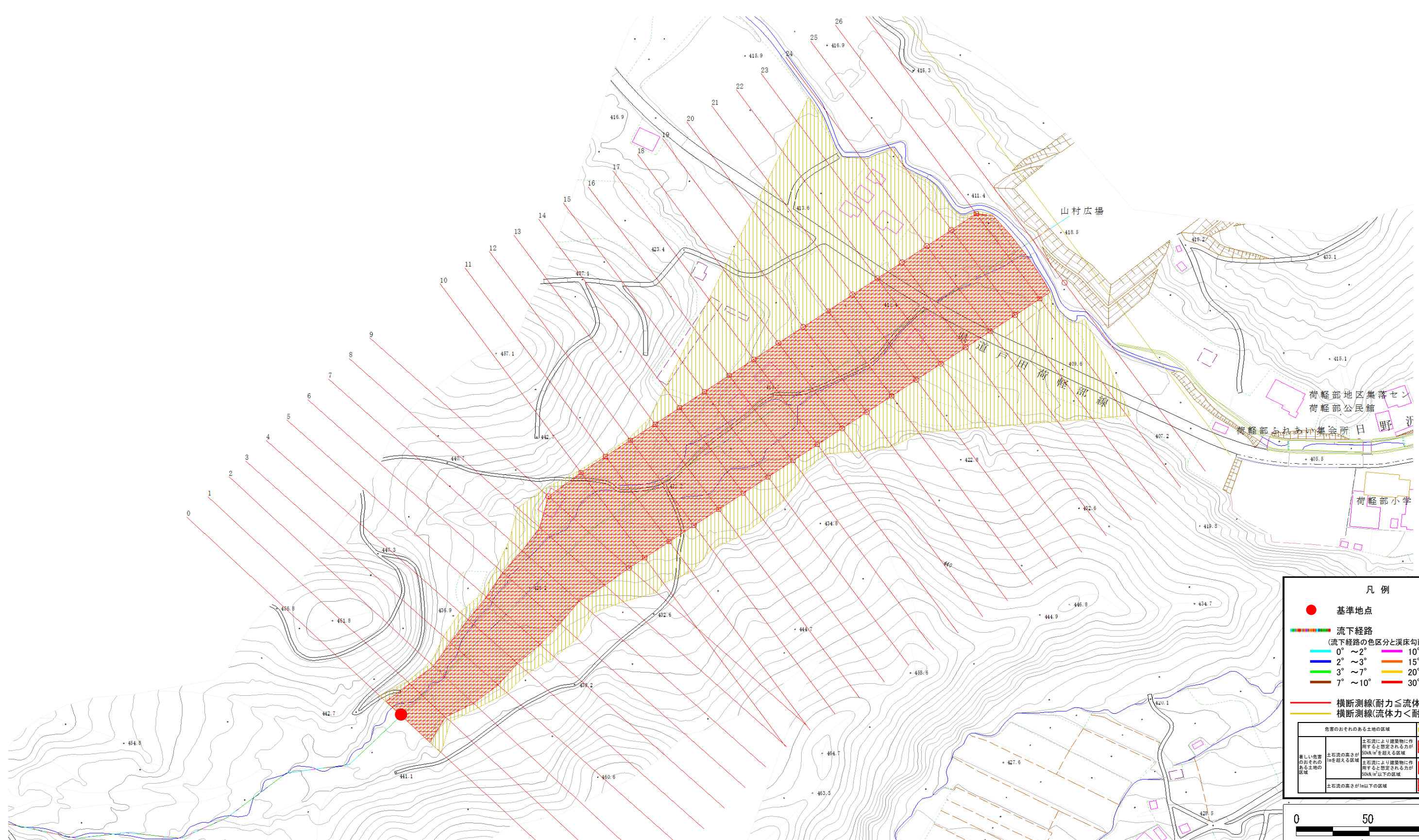
AN207550

溪流名

荷軽部の沢(11)

所在地

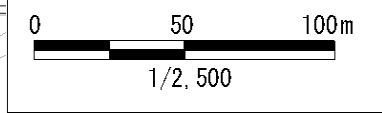
久慈市山形町荷軽部第5地割



凡例

- 基準地点
- 流下経路
(流下経路の色区分と渓床勾配)
 - 0° ~ 2°
 - 2° ~ 3°
 - 3° ~ 7°
 - 7° ~ 10°
 - 10° ~ 15°
 - 15° ~ 20°
 - 20° ~ 30°
 - 30° ~
- 横断測線(耐力 ≤ 流体力)
- 横断測線(流体力 < 耐力)

危害のおそれのある土地の区域	
著しい危害のおそれのある土地の区域	土石流の高さが20mを超え、土石流により建築物に作用する想定される力が50kN/m ² 以上の区域
危害のおそれのある土地の区域	土石流の高さが1m以下の区域



土石流区域調査

様式3-2 建築物に作用すると想定される衝撃に関する事項

調査年度	令和7年度
久慈市山形町荷軽部第5地割	

溪流の位置	溪流番号	AN207550	溪流名	荷軽部の沢(11)	所在地		
横断測線番号	土石流の高さh(m)	土石流の流体力Fd(kN/m ²)	建築物の耐力P2(kN/m ²)	横断測線番号	土石流の高さh(m)	土石流の流体力Fd(kN/m ²)	建築物の耐力P2(kN/m ²)
No.0	2.08	21.88	4.82	No.27	1.69	8.44	5.34
No.1	2.36	24.86	4.61	No.28	0.00	0.00	0.00
No.2	2.12	24.86	4.77				
No.3	2.05	18.69	4.84				
No.4	2.02	17.86	4.87				
No.5	1.89	17.49	5.03				
No.6	1.82	16.38	5.12				
No.7	1.86	15.89	5.06				
No.8	1.67	15.01	5.36				
No.9	1.49	12.41	5.76				
No.10	1.49	12.31	5.74				
No.11	1.53	11.45	5.65				
No.12	1.53	11.38	5.65				
No.13	1.46	12.46	5.81				
No.14	1.47	12.28	5.79				
No.15	1.54	11.15	5.63				
No.16	1.52	11.38	5.66				
No.17	1.47	12.29	5.80				
No.18	1.60	9.82	5.50				
No.19	1.53	10.73	5.65				
No.20	1.51	11.00	5.69				
No.21	1.49	11.36	5.75				
No.22	1.51	11.04	5.70				
No.23	1.52	10.84	5.67				
No.24	1.48	11.46	5.77				
No.25	1.52	10.88	5.67				
No.26	1.63	9.22	5.43				